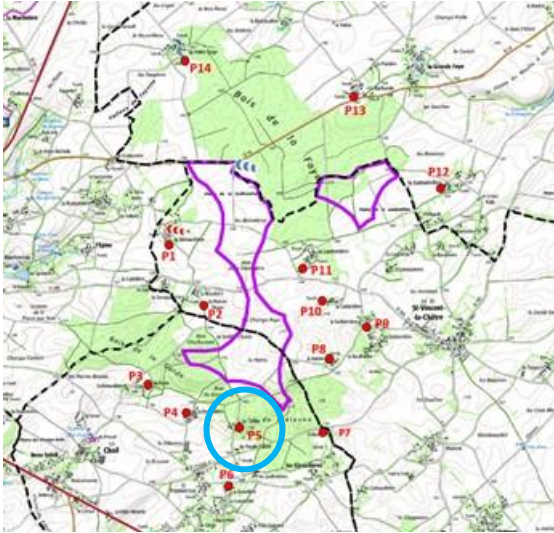


## LOCALISATION

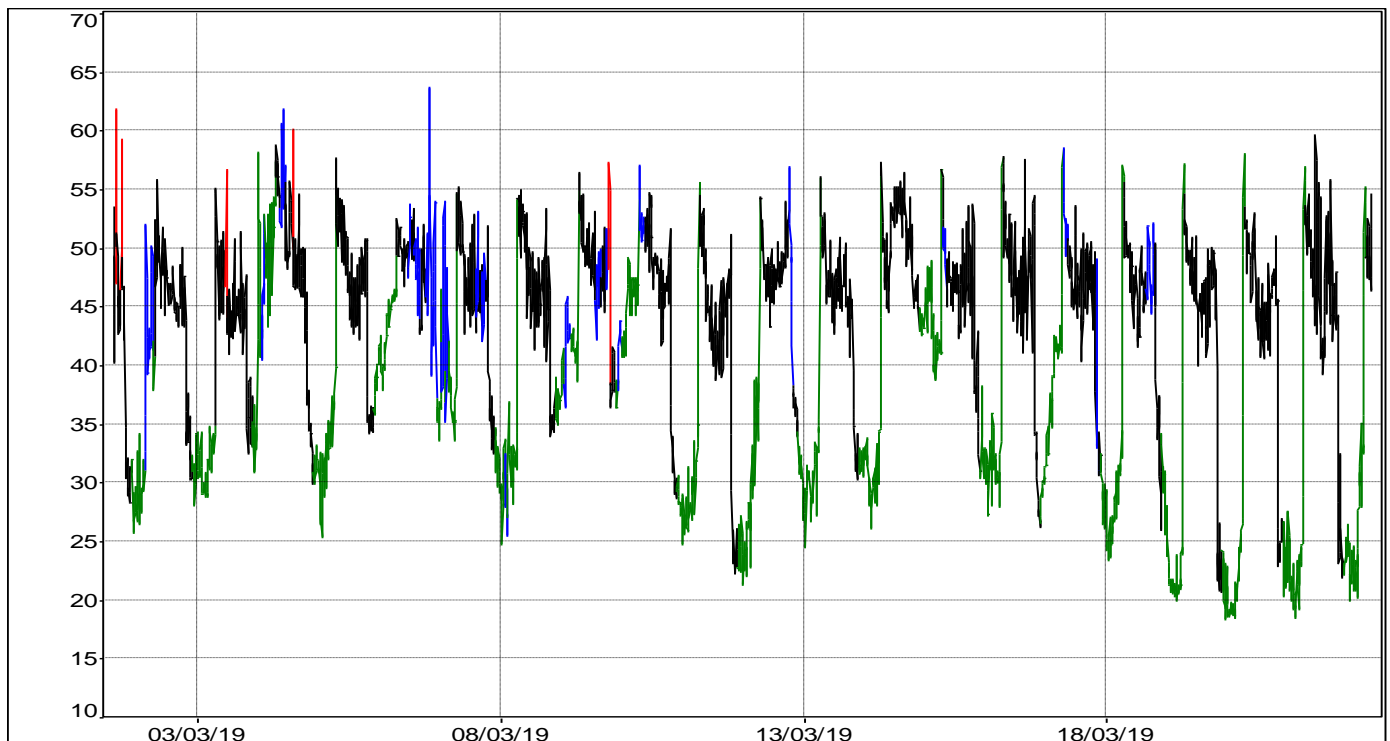
Point de mesure situé chez M. READING, 3 La Tallée, 79 500 Fontivillié.

Mesure réalisée avec le sonomètre RION NL-52, n° de série 1221563. Hauteur du point de mesure : 1,5 m.



## RESULTATS DES MESURES ACOUSTIQUES

Evolutions temporelles  $L_{A50}(10 \text{ min})$  du 1<sup>er</sup> au 22 mars 2019



■ = non pris en compte – Evènements ponctuels non représentatifs  
■ = non pris en compte – Périodes de pluie

■ = périodes nocturnes  
■ = périodes diurnes

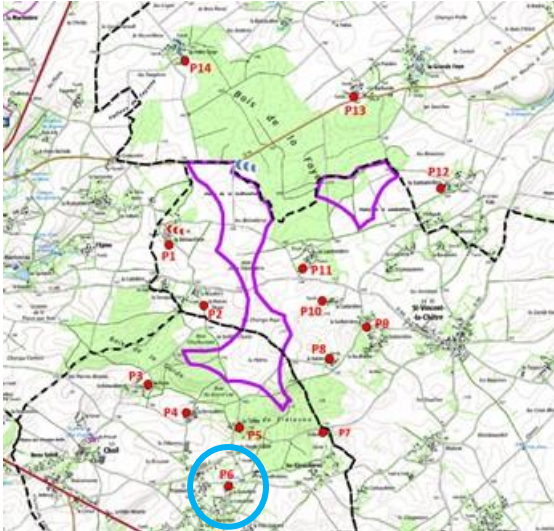
## COMMENTAIRES

Maison individuelle en rénovation, située dans un hameau calme.

## LOCALISATION

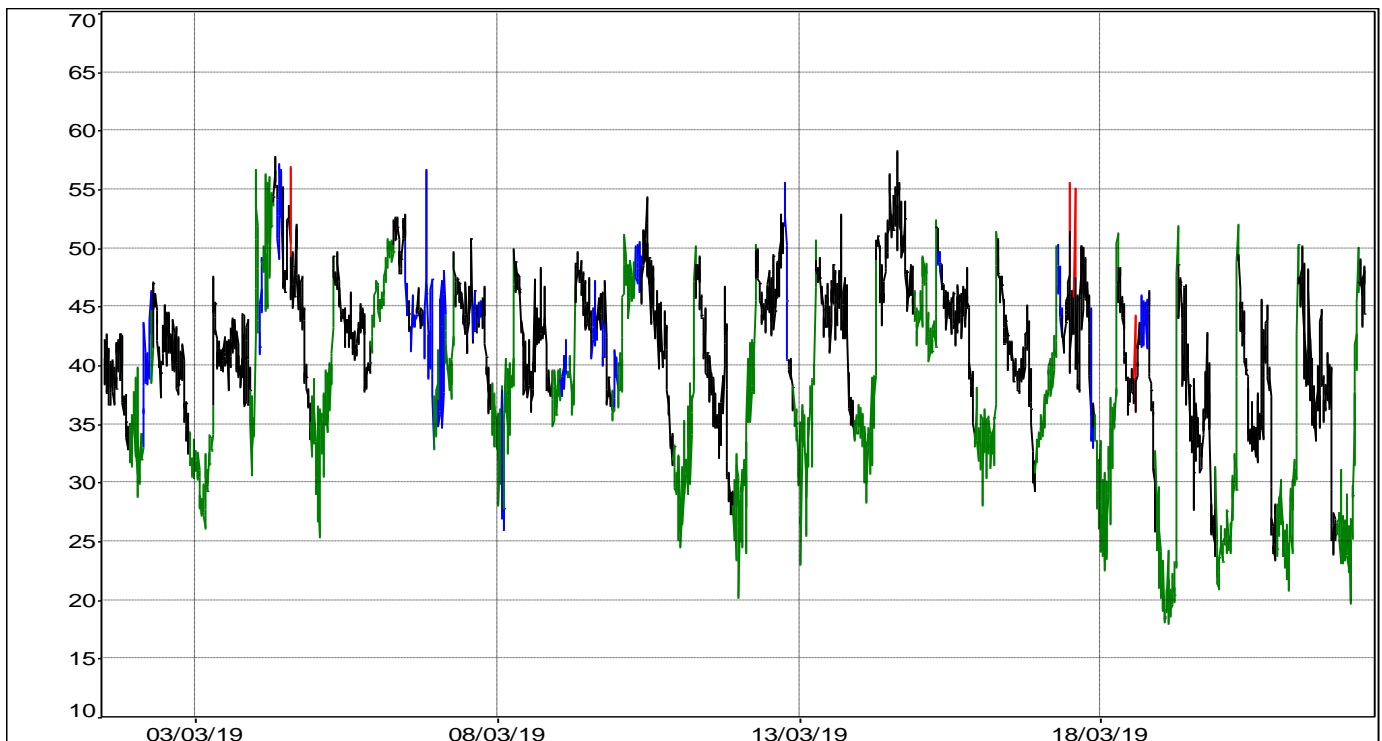
Point de mesure situé chez M. PIZON, 14 rue du Temple, 79 500 Fontivillié.

Mesure réalisée avec le sonomètre RION NL-52, n° de série 331812. Hauteur du point de mesure : 1,5 m.



## RESULTATS DES MESURES ACOUSTIQUES

Evolutions temporelles  $L_{A50}(10 \text{ min})$  du 1<sup>er</sup> au 22 mars 2019



- = non pris en compte – Evènements ponctuels non représentatifs
- = non pris en compte – Périodes de pluie
- = périodes nocturnes
- = périodes diurnes

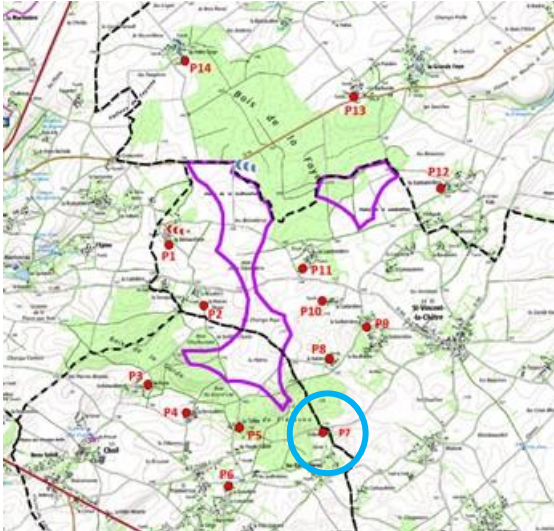
## COMMENTAIRES

Maison secondaire située à la sortie d'un hameau calme.

## LOCALISATION

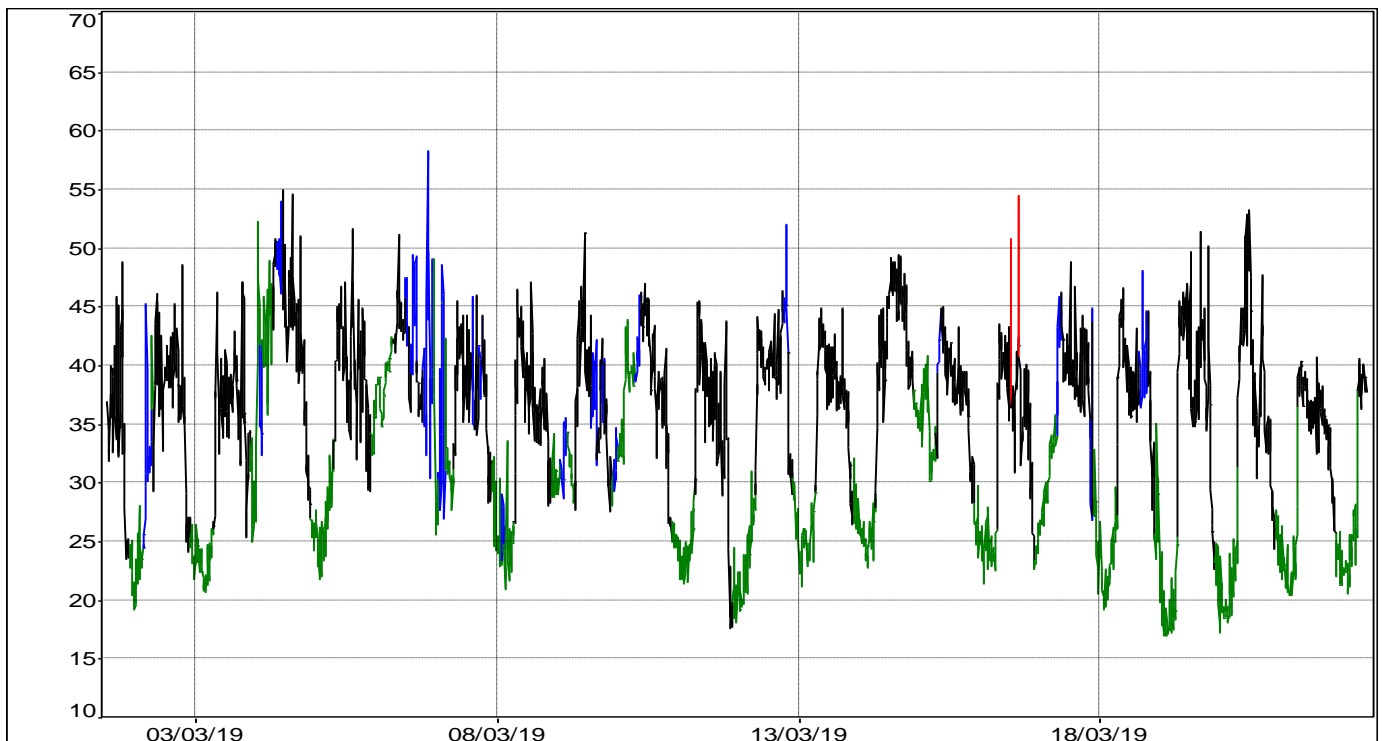
Point de mesure situé chez Mme. DORE, Fréteveau, 79 500 Fontivillié.

Mesure réalisée avec le sonomètre RION NL-52, n° de série 832233. Hauteur du point de mesure : 1,5 m.



## RESULTATS DES MESURES ACOUSTIQUES

Evolutions temporelles  $L_{A50}(10 \text{ min})$  du 1<sup>er</sup> au 22 mars 2019



- █ = non pris en compte – Evènements ponctuels non représentatifs
- █ = non pris en compte – Périodes de pluie
- █ = périodes nocturnes
- █ = périodes diurnes

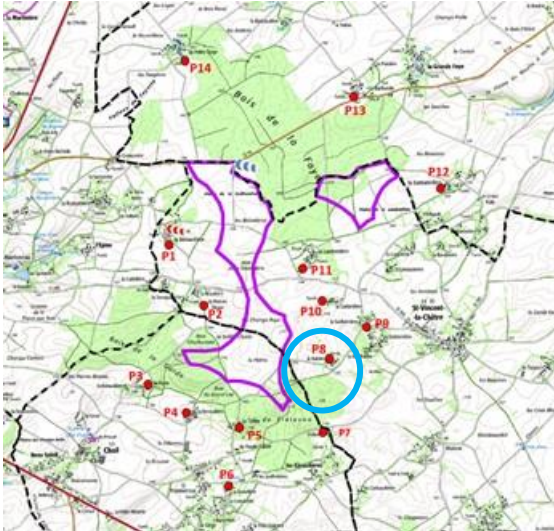
## COMMENTAIRES

Unique maison de type exploitation agricole d'un hameau isolé au bord d'une route peu passante.

## LOCALISATION

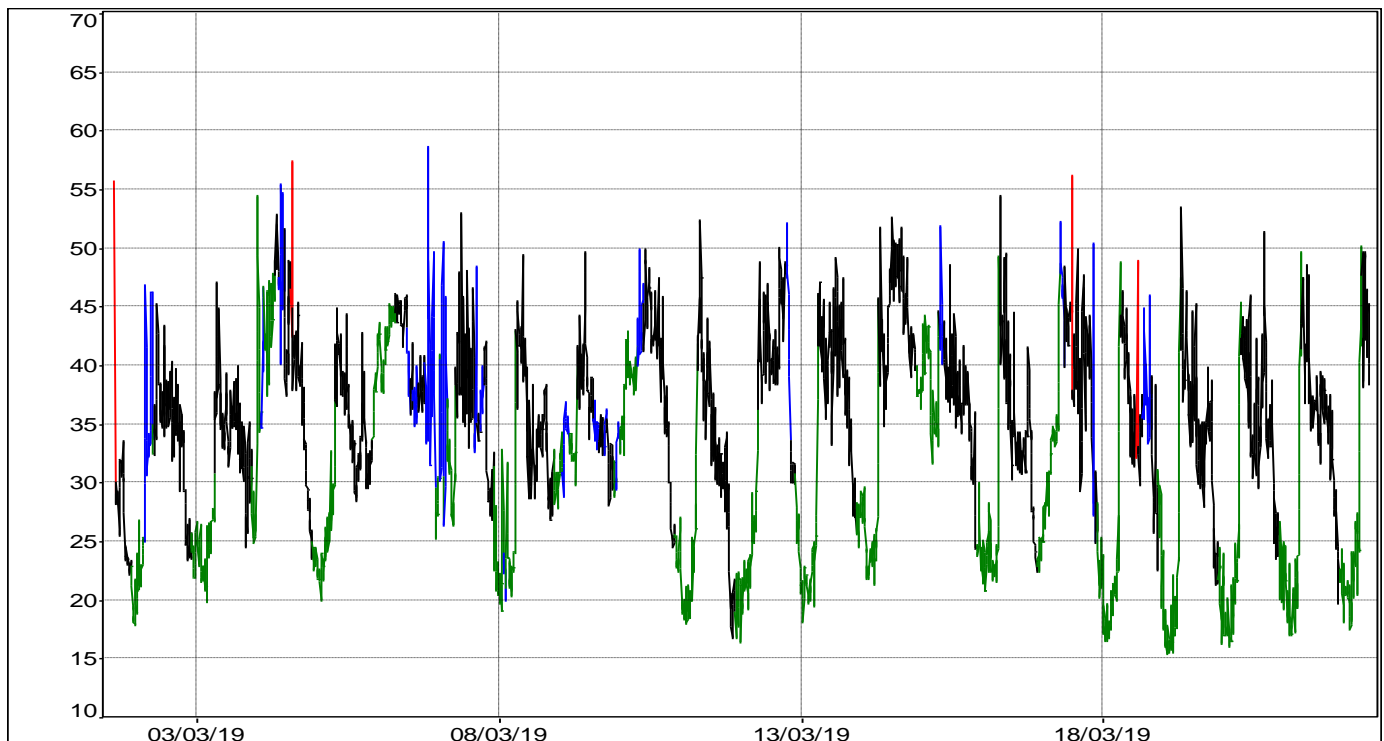
Point de mesure situé chez M. DELIGNE, La Balaterie, 79 500 Saint-Vincent-la-Châtre.

Mesure réalisée avec le sonomètre RION NL-52, n° de série 331809. Hauteur du point de mesure : 1,5 m.



## RESULTATS DES MESURES ACOUSTIQUES

Evolutions temporelles  $L_{A50}(10 \text{ min})$  du 1<sup>er</sup> au 22 mars 2019



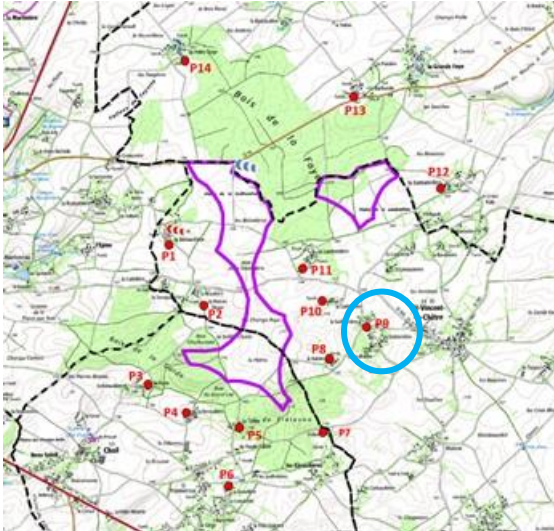
- = non pris en compte – Evènements ponctuels non représentatifs
- = non pris en compte – Périodes de pluie
- = périodes nocturnes
- = périodes diurnes

## COMMENTAIRES

Maison individuelle située dans un hameau calme.

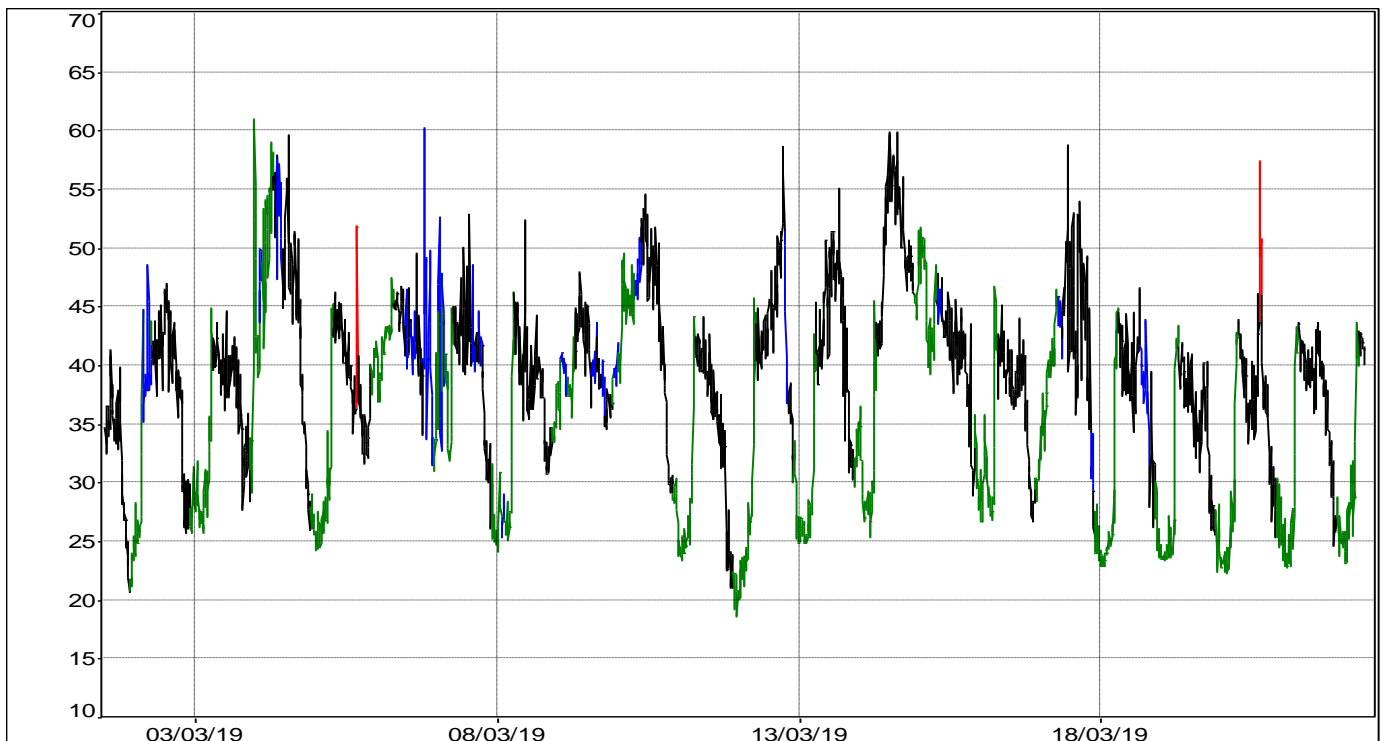
## LOCALISATION

Point de mesure situé chez M. VAILLANT, 6 La Guillonière, 79 500 Saint-Vincent-la-Châtre.  
 Mesure réalisée avec le sonomètre RION NL-52, n° de série 832232. Hauteur du point de mesure : 1,5 m.



## RESULTATS DES MESURES ACOUSTIQUES

Evolutions temporelles  $L_{A50}(10 \text{ min})$  du 1<sup>er</sup> au 22 mars 2019



- █ = non pris en compte – Evènements ponctuels non représentatifs
- █ = non pris en compte – Périodes de pluie
- █ = périodes nocturnes
- █ = périodes diurnes

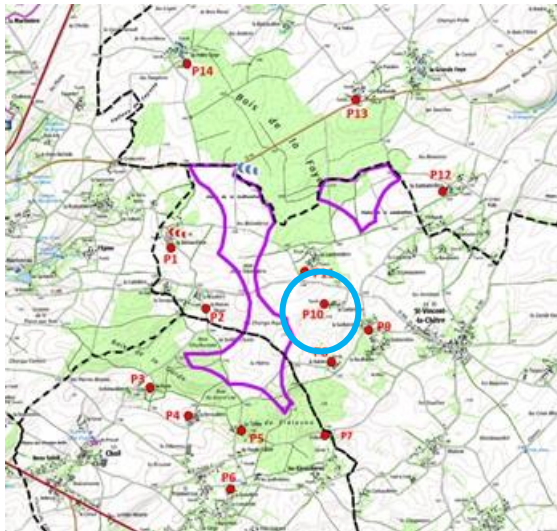
## COMMENTAIRES

Maison individuelle située dans un hameau calme proche d'une route peu passante.

## LOCALISATION

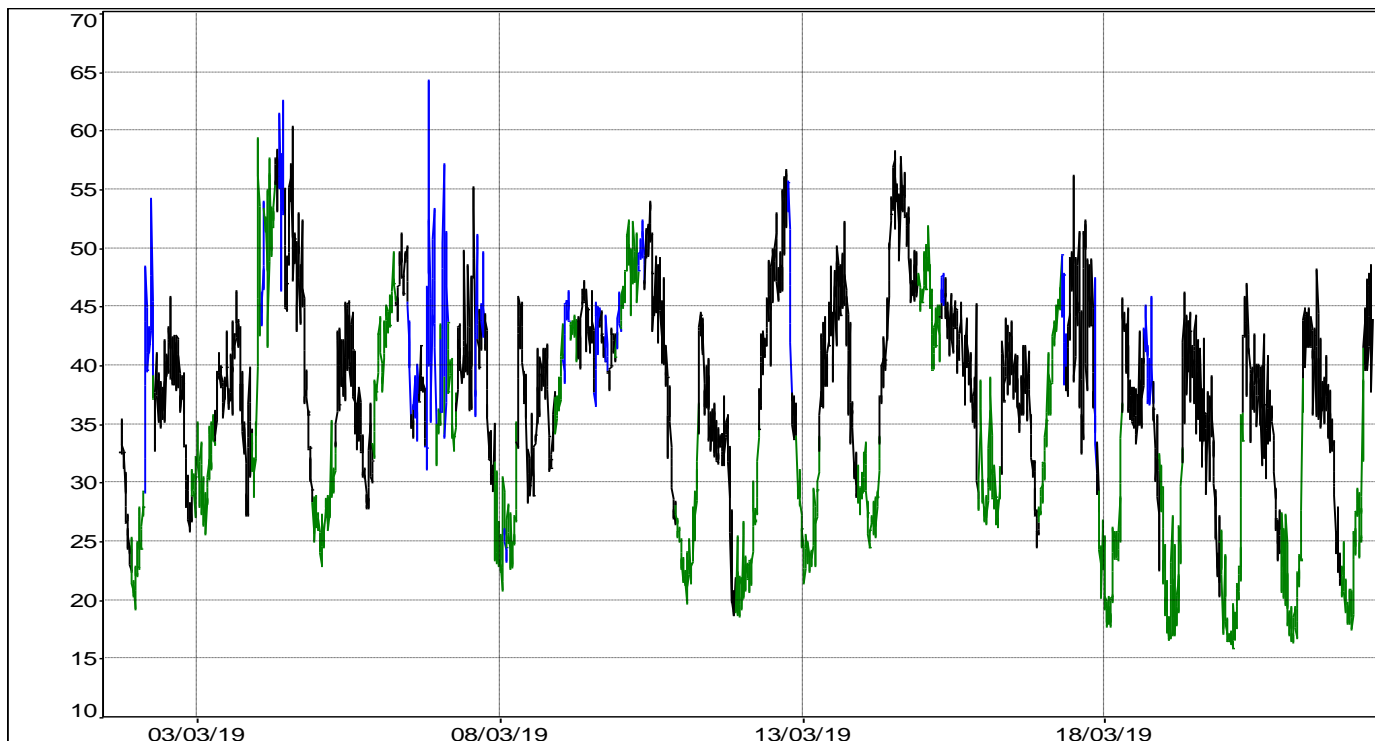
Point de mesure situé chez M. COUTIN, La Gaillardière, 79 500 Saint-Vincent-la-Châtre.

Mesure réalisée avec le sonomètre RION NL-52, n° de série 943313. Hauteur du point de mesure : 1,5 m.



## RESULTATS DES MESURES ACOUSTIQUES

Evolutions temporelles  $L_{A50}(10\text{ min})$  du 1<sup>er</sup> au 22 mars 2019



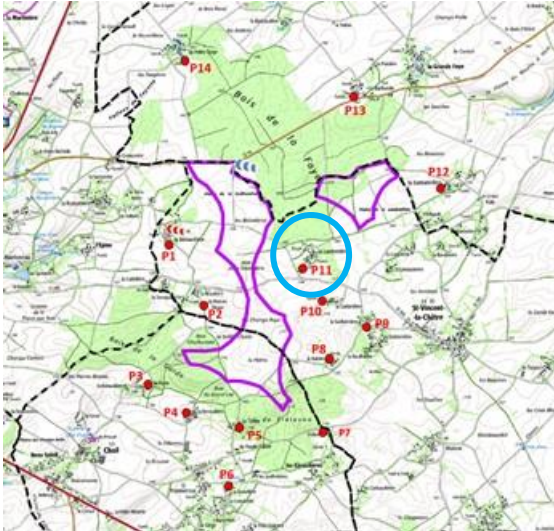
- = non pris en compte – Evènements ponctuels non représentatifs
- = non pris en compte – Périodes de pluie
- = périodes nocturnes
- = périodes diurnes

## COMMENTAIRES

Unique maison de type exploitation agricole d'un hameau isolé au bord d'une route peu passante.

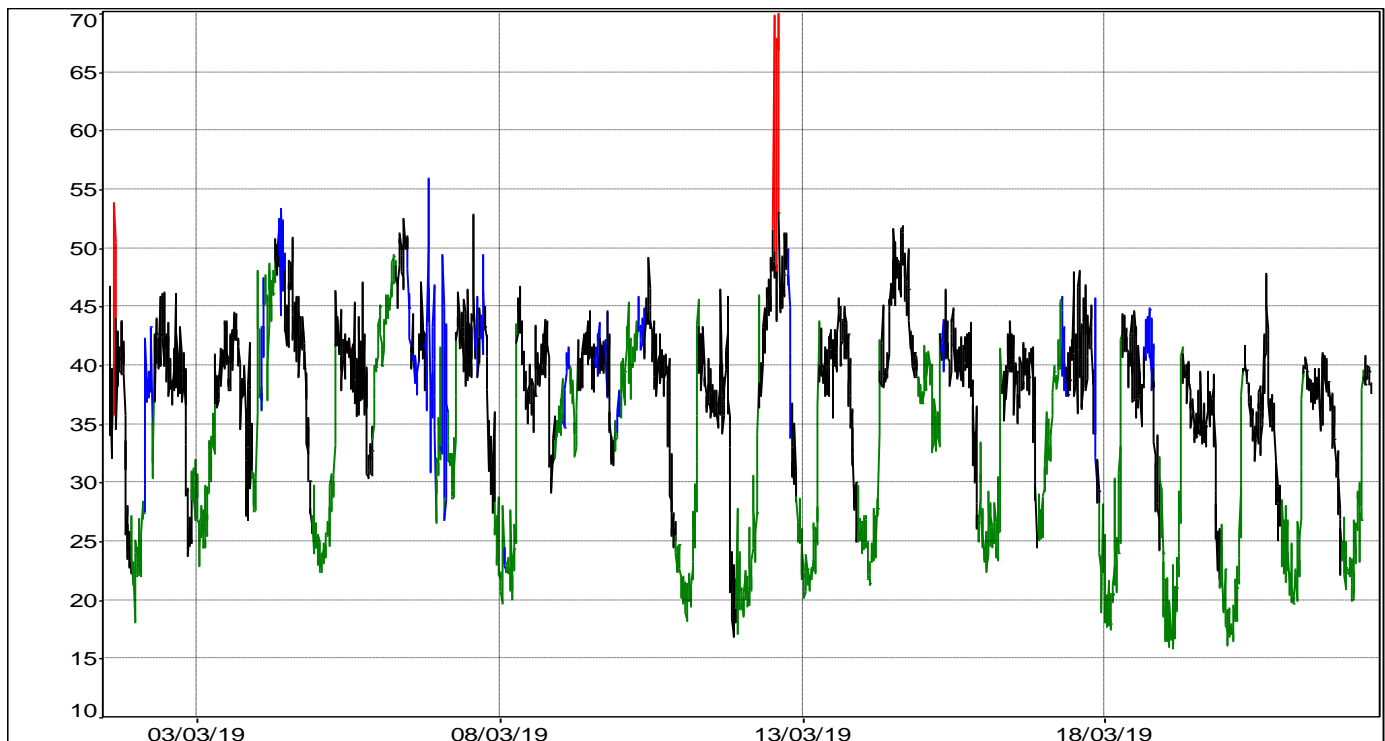
### LOCALISATION

Point de mesure situé chez M. VARENNE, 8 La Lambertière, 79 500 Fontivillié.  
 Mesure réalisée avec le sonomètre RION NL-52, n° de série 331811. Hauteur du point de mesure : 1,5 m.



### RESULTATS DES MESURES ACOUSTIQUES

Evolutions temporelles  $L_{A50}(10 \text{ min})$  du 1<sup>er</sup> au 22 mars 2019



- █ = non pris en compte – Evènements ponctuels non représentatifs
- █ = non pris en compte – Périodes de pluie
- █ = périodes nocturnes
- █ = périodes diurnes

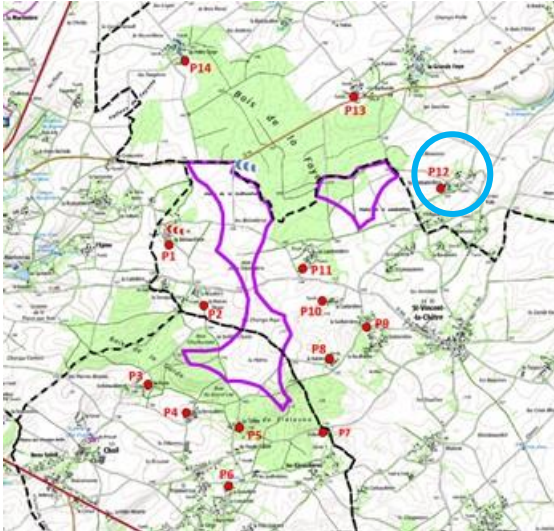
### COMMENTAIRES

Maison individuelle située dans un hameau calme.

## LOCALISATION

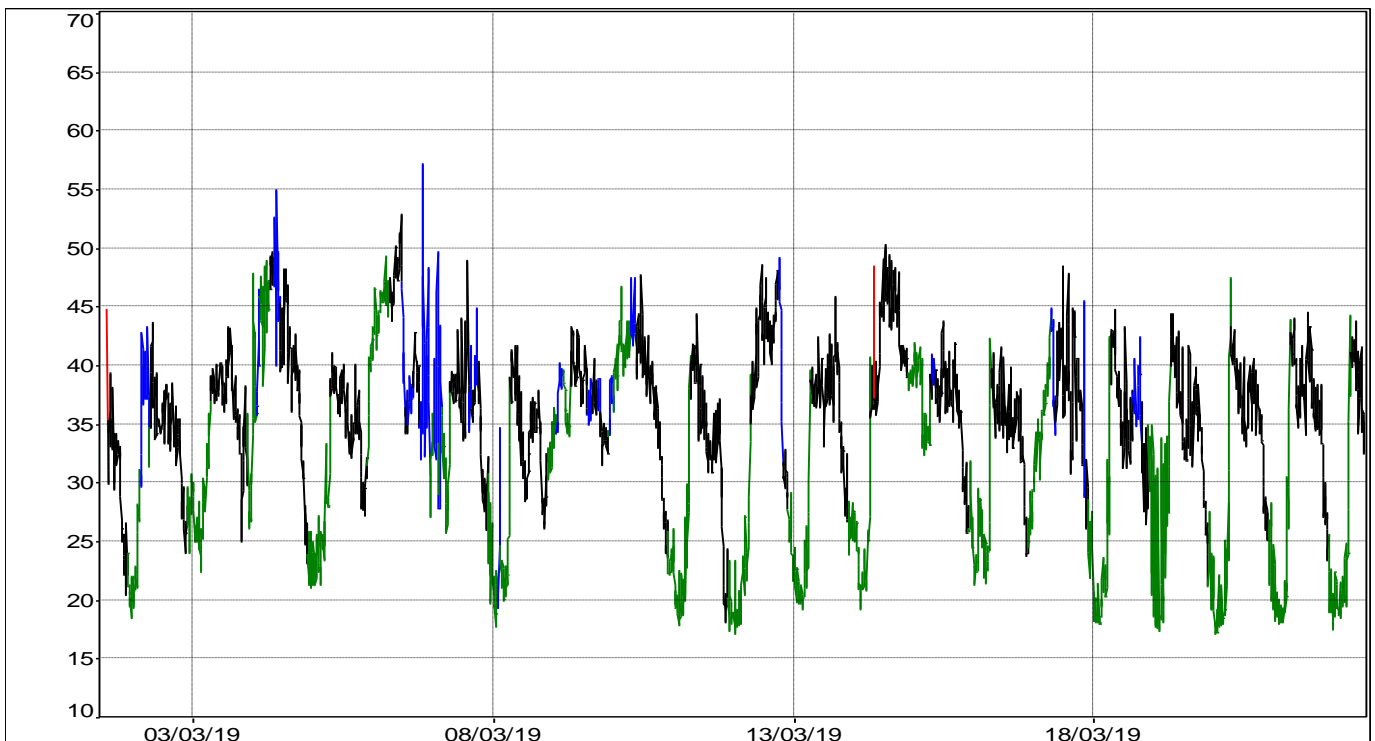
Point de mesure situé chez M. FOUCHÉ, 4 La Bertramière, 79 120 Lezay.

Mesure réalisée avec le sonomètre RION NL-52, n° de série 331810. Hauteur du point de mesure : 1,5 m.



## RESULTATS DES MESURES ACOUSTIQUES

Evolutions temporelles  $L_{A50}(10 \text{ min})$  du 1<sup>er</sup> au 22 mars 2019



■ = non pris en compte – Evènements ponctuels non représentatifs  
■ = non pris en compte – Périodes de pluie

■ = périodes nocturnes  
■ = périodes diurnes

## COMMENTAIRES

Maison individuelle située dans un hameau calme.