

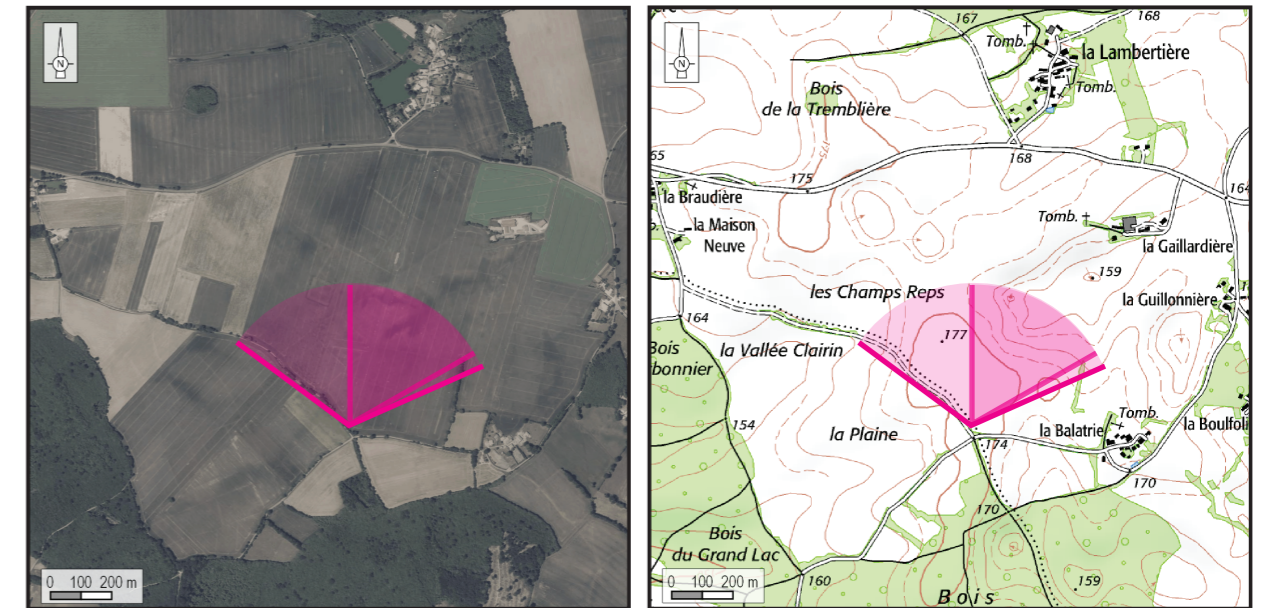
## Effets cumulés depuis la vue 41 : chemin rural à l'ouest du hameau de la Balatrie, au nord du bois de Fréteveau

**Enjeux :** Relations avec les structures paysagères / effets cumulés

Ce chemin rural traverse des parcelles agricoles et ouvre des vues panoramiques multidirectionnelles, du fait d'une trame bocagère éparse, limitant peu les visibilitées.

Les éoliennes du projet de la Foye s'imposent assez nettement dans le paysage tandis que celles du projet de Champ Paille sont plus lointaines mais également bien perceptibles. La base est masquée par les boisements et les rotors émergent au-dessus de ces structures.

**L'effet cumulé du projet avec les autres projets est modéré.**



Orthophotographie 1 / 25 000

Fond IGN 1 / 25 000

Vue panoramique de l'état initial (angle de vue 120°)



### Informations sur la vue

Coordonnées Lambert II étendu : 141917,9 / 2138306  
 Date et heure de la prise de vue : 15/02/2019 à 15:59  
 Focale : 52 mm, équivalent 24 x 36  
 Azimut vue réaliste : 30°  
 Angle visuel du parc : 7,6°  
 Eolienne la plus proche : E3, à 1 611 m

Vue panoramique noir et blanc avec esquisse du projet (angle de vue 120°)

