

## Vue 52 : Prise de vue depuis la D14, au nord du projet éolien

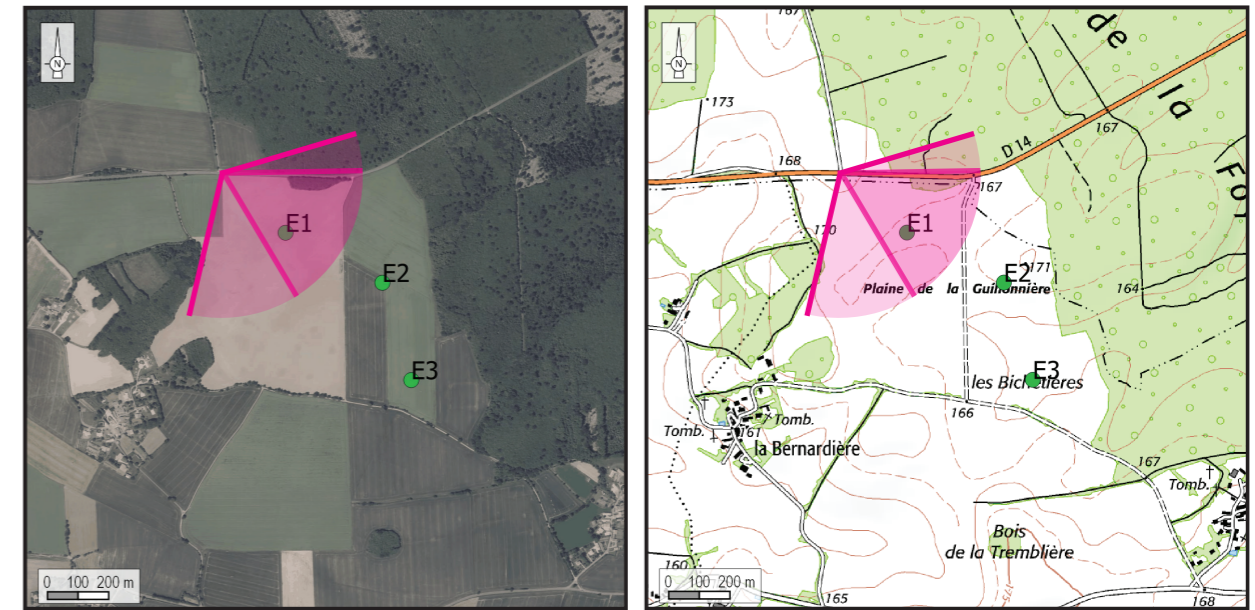
**Enjeux :** Relations avec les structures paysagères / axes de communication

Le tracé de la D14 passe au plus près du projet éolien de la Foye (environ 200 mètres de E1) et permet ainsi de l'observer dans son entièreté.

La présence des éoliennes est marquée, générant un effet de dominance pour les observateurs situés à proximité. Ces spectateurs peuvent être les usagers de la route ou les promeneurs qui empruntent les itinéraires de randonnée proches.

**L'impact est fort.**

Localisation de la prise de vue



Orthophotographie 1 / 25 000

Fond IGN 1 / 25 000

Vue panoramique de l'état initial (angle de vue 120°)



### Informations sur la vue

Coordonnées Lambert II étendu : 413914 / 2140548,1  
 Date et heure de la prise de vue : 14/02/2019 à 18:23  
 Focale : 52 mm, équivalent 24 x 36  
 Azimut vue réaliste : 119°  
 Angle visuel du parc : 12,6°  
 Eolienne la plus proche : E1, à 295 m