

Murin de Natterer - Laurent Arthur

Statut de protection nationale	Protection nationale
Directive Habitats-Faune-Flore	Annexe IV
Liste rouge nationale	Préoccupation mineure (LC)
Liste rouge régionale	Préoccupation mineure (LC)
Statut régional (PRA 2013-2017)	Assez commun

Il est présent partout en France. Ses territoires de chasse recouvrent des zones forestières, mais aussi urbanisées. On le retrouve régulièrement chassant le long des allées et des lisières forestières. Ses gîtes d'été sont diversifiés : arbres, bâtiments, falaises, etc. Les connaissances sur les populations sont probablement sous-estimées. L'espèce est tout de même bien représentée sur le territoire français et une estimation de 100 000 individus en Angleterre est pour le moment exposée.

Ses habitats de chasse sont présents sur l'AEI, ses habitats de gîtes peuvent être présent localement dans le bâti à proximité.

Au printemps, l'activité est forte uniquement au point CHI-10.

En période estivale, son activité est plus forte sur quatre autres points (CHI-A, CHI-9, CHI-5, CHI-7 et CHI-8).

En automne son activité est plus calme sur ces points, mais devient forte sur les points CHI-C et CHI-2. Dans son ensemble l'espèce est le plus souvent contactée au niveau des boisements et lisières.

Le Murin de Natterer a été recensé lors des écoutes en altitude, mais uniquement par le micro situé à 30 m (0,44 % du nombre total de contacts).

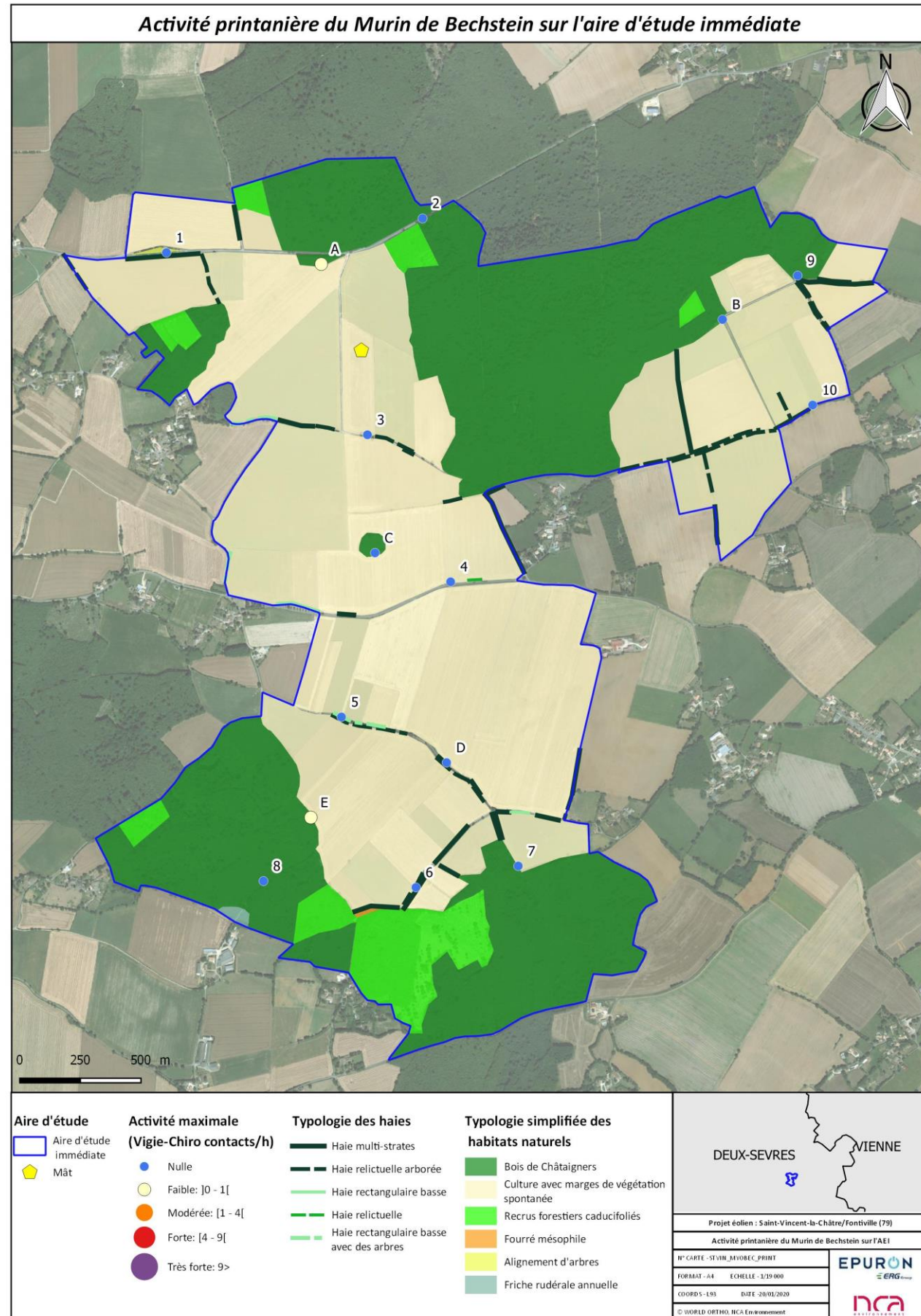
Selon la méthode de détermination de la patrimonialité expliquée dans la méthodologie, on a pour cette espèce :

- Une patrimonialité modérée (LRR : LC et statut régional : assez commun)
- Un enjeu habitat fort (croisement entre la patrimonialité et la présence d'habitat)
- Une occurrence très forte (l'espèce a été contactée plus de dix fois)
- Un seuil Vigie-Chiro fort (sur les trois saisons)
- Une activité globale forte

L'enjeu fonctionnel qui en résulte est fort.

Patrimonialité	Enjeu d'habitat	Activité globale	Enjeu fonctionnel AEI
Modérée	Fort	Forte	Fort

Murin de Bechstein – *Myotis bechsteinii*



Murin de Bechstein - Laurent Arthur

Statut de protection nationale	Protection nationale
Directive Habitats-Faune-Flore	Annexes II et IV
Liste rouge nationale	Quasi-menacée (NT)
Liste rouge régionale	Quasi-menacée (NT)
Statut régional (PRA 2013-2017)	Rare

Cette espèce est considérée comme typiquement forestière. Il gîte dans des cavités arboricoles et chasse en forêt où il affectionne les peuplements denses de chênes ou de hêtres. C'est une espèce très sédentaire. Le Murin de Bechstein ne chasse qu'à une centaine de mètres de son gîte. Inféodé à la présence de boisements ou de vieux arbres, le Murin de Bechstein peut présenter des densités pouvant atteindre 16 individus au kilomètre carré en forêt de feuillus (Arthur et Lemaire, 2015). De nombreuses études sont menées pour mieux comprendre le comportement de cette espèce en milieu forestier.

Ses habitats de chasse et de gîtes pourraient être propices pour cette espèce cependant le Murin de Bechstein est considérée comme rare pour la région.

L'espèce n'a été contactée qu'en été sur deux nuits. Il s'agit d'individus isolés. Il est très probable qu'il s'agisse d'un individu en transit sur la zone d'étude. Aucun contact de cette espèce n'a été enregistré en période estivale et automnale.

Le Murin de Bechstein n'a pas été recensé lors des écoutes en altitude, ni à 30 m ni à 100 m.

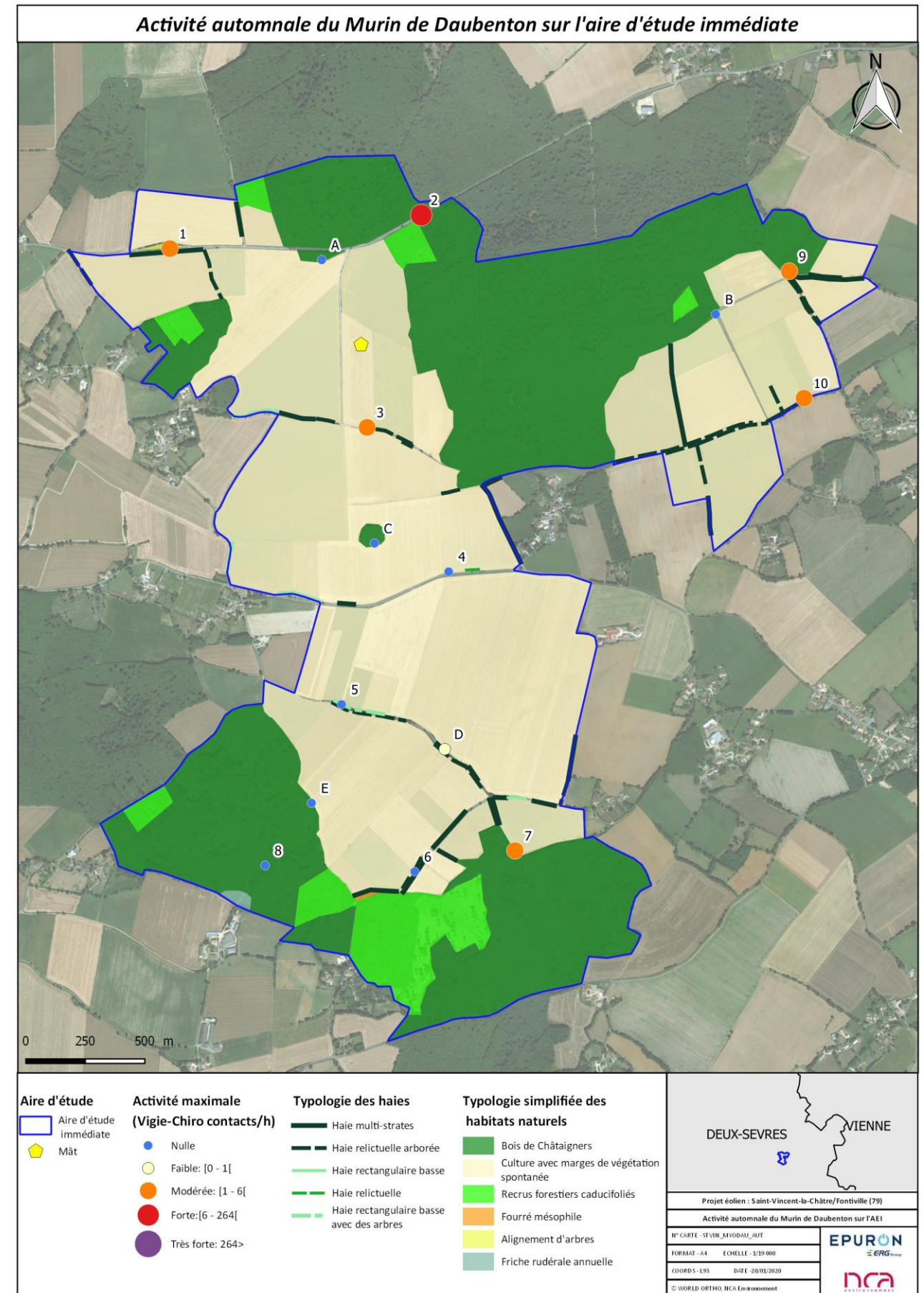
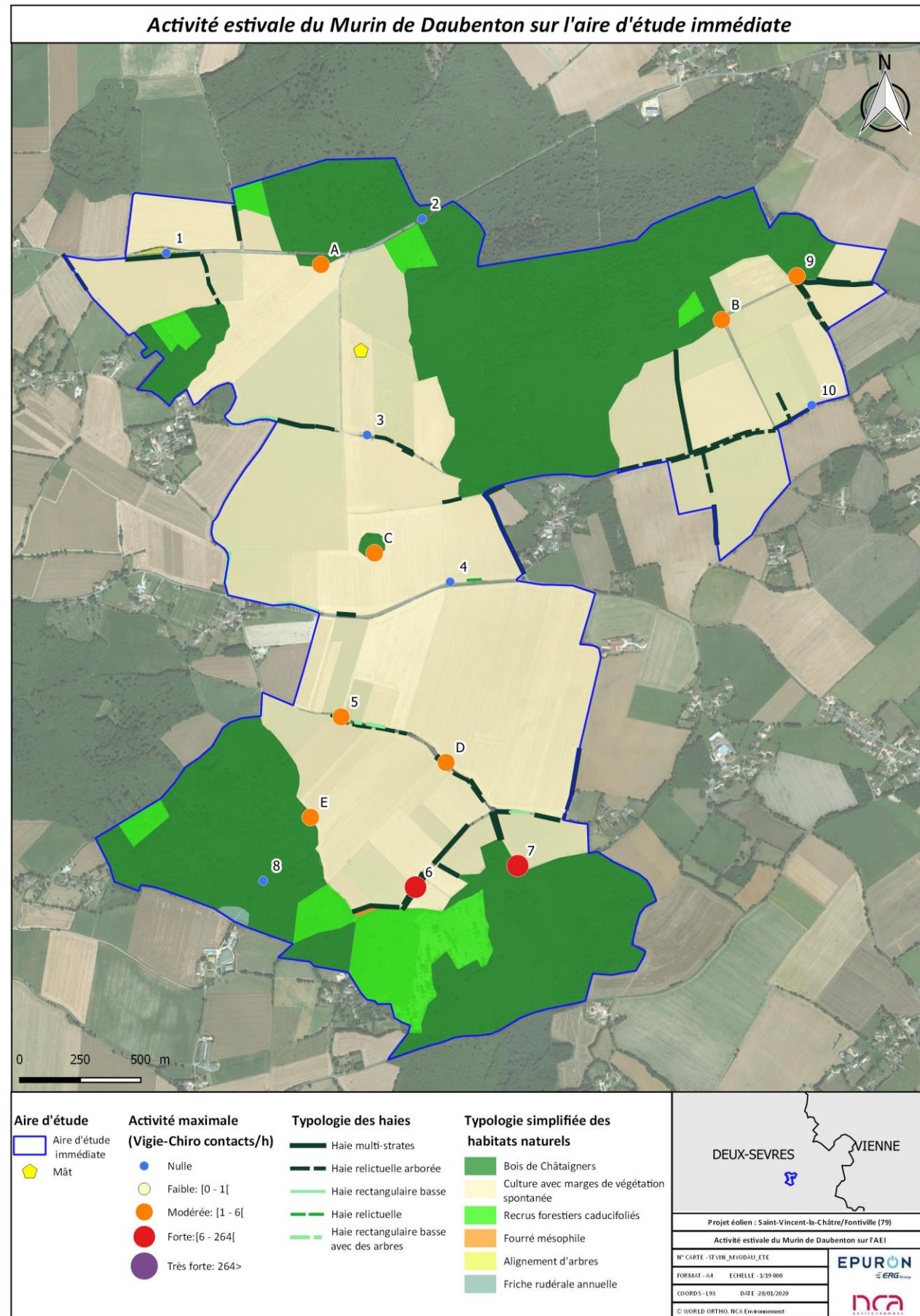
Selon la méthode de détermination de la patrimonialité expliquée dans la méthodologie, on a pour cette espèce :

- Une patrimonialité forte (LRR : NT et statut régional : rare)
- Un enjeu habitat modéré (croisement entre la patrimonialité et la présence d'habitat)
- Une occurrence faible (l'espèce a été contactée deux fois)
- Un seuil Vigie-Chiro faible (en été)
- Une activité globale très faible

L'enjeu fonctionnel qui en résulte est très faible.

Patrimonialité	Enjeu d'habitat	Activité globale	Enjeu fonctionnel AEI
Forte	Modéré	Très faible	Très faible

Murin de Daubenton – *Myotis daubentonii*





Murin de Daubenton - J-L. Gathoye

Statut de protection nationale	Protection nationale
Directive Habitats-Faune-Flore	Annexe IV
Liste rouge nationale	Préoccupation mineure (LC)
Liste rouge régionale	En danger (EN)
Statut régional (PRA 2013-2017)	Commun

Il est présent sur l'ensemble du territoire français et est relativement abondant. Cette espèce est inféodée aux milieux aquatiques ainsi qu'aux milieux forestiers s'ils recèlent des zones humides. Le Murin de Daubenton chasse au-dessus de l'eau où il capture ses proies à l'aide de ses pattes arrière et de son patagium. Il gîte en été dans des cavités arboricoles et dans des fissures situées sur les ponts. Le Murin de Daubenton est en déclin en Poitou-Charentes (listé « En danger » sur la liste rouge régionale). Cependant, il est localisé commun sur l'ensemble du territoire français (Arthur et Lemaire, 2015).

Ses habitats de chasse sont peu présents sur l'AEI tout comme son habitat de gîte, car il préfère les milieux relativement humides avec présence de cours d'eau et d'étang pour chasser. En revanche il existe un petit réseau hydrique à l'ouest de l'AEI (non présent sur les cartes), ce qui peut expliquer la présence de cette espèce sur l'AEI qui doit peut-être étendre son territoire de chasse dans la ZIP.

Aucun individu n'a été contacté en période printanière.

En été et en automne, ce Murin est mieux réparti sur l'AEI, principalement au niveau de slisières de boisements.

Il a été recensé lors des écoutes en altitude, mais uniquement par le micro situé à 30 m (0,71 % du nombre total de contacts).

Selon la méthode de détermination de la patrimonialité expliquée dans la méthodologie, on a pour cette espèce :

- Une patrimonialité modérée (LRR : EN et statut régional : commun)
- Un enjeu habitat modéré (croisement entre la patrimonialité et la présence d'habitat)
- Une occurrence modérée (l'espèce a été contactée cinq fois)
- Un seuil Vigie-Chiro fort (en été et en automne)
- Une activité globale modérée

L'enjeu fonctionnel qui en résulte est faible.

Patrimonialité	Enjeu d'habitat	Activité globale	Enjeu fonctionnel AEI
Modérée	Modéré	Modérée	Faible

IX. 9. Synthèse des enjeux des espèces de Chiroptères

Au total 20 espèces ont pu être identifiées, en considérant en plus quelques déterminations s'arrêtant au genre (Murin, Oreillard, Pipistrelle, Sérotule).

Tableau 76: Synthèse des espèces observées sur l'AEI, leur activité et enjeu fonctionnel associés

	Nom français	Nom scientifique	Statut réglementaire	Liste rouge nationale	Liste rouge régionale	Statut régional (PRA 2013-2017)	Type habitat de chasse	Patrimonialité	Enjeu d'habitat	Activité au sol	Enjeu fonctionnel AEI
Minioptéridés	Minioptère de Schreibers	<i>Miniopterus schreibersii</i>	PN - DH2-4	VU	CR	Rare	Lisière	Très forte	Modéré	Modérée	Modéré
Rhinolophidés	Grand Rhinolophe	<i>Rhinolophus ferrumequinum</i>	PN - DH2-4	LC	VU	Commun	Forestier	Modérée	Modéré	Forte	Modéré
	Petit Rhinolophe	<i>Rhinolophus hipposideros</i>	PN - DH2-4	LC	NT	Commun	Forestier	Faible	Modéré	Très forte	Fort
Vespertilionidés	Barbastelle d'Europe	<i>Barbastellus barbastella</i>	PN - DH2-4	LC	LC	Assez commun	Forestier	Modérée	Fort	Forte	Fort
	Grand Murin	<i>Myotis myotis</i>	PN - DH2-4	LC	LC	Assez commun	Forestier	Modérée	Modéré	Très forte	Fort
	Murin à moustaches	<i>Myotis mystacinus</i>	PN - DH4	LC	LC	Assez commun	Forestier	Modérée	Modéré	Très forte	Fort
	Murin à oreilles échancrées	<i>Myotis emarginatus</i>	PN - DH2-4	LC	LC	Assez commun	Forestier	Modérée	Modéré	Modérée	Modéré
	Murin d'Alcathoe	<i>Myotis alcathoe</i>	PN - DH4	LC	LC	Assre rare	Forestier	Forte	Fort	Forte	Fort
	Murin de Bechstein	<i>Myotis bechsteinii</i>	PN - DH2-4	NT	NT	Rare	Forestier	Forte	Modéré	Très faible	Très faible
	Murin de Daubenton	<i>Myotis daubentonii</i>	PN - DH4	LC	EN	Commun	Forestier	Modérée	Modéré	Modérée	Faible
	Murin de Natterer	<i>Myotis nattereri</i>	PN - DH4	LC	LC	Assez commun	Forestier	Modérée	Fort	Forte	Fort
	Noctule commune	<i>Nyctalus noctula</i>	PN - DH4	VU	VU	Assez commun	Aérien	Forte	Fort	Très faible	Faible
	Noctule de Leisler	<i>Nyctalus leisleri</i>	PN - DH4	NT	NT	Assez rare	Aérien	Forte	Fort	Modérée	Modéré
	Oreillard gris	<i>Plecotus austriacus</i>	PN - DH4	LC	LC	Assez rare	Forestier	Forte	Fort	Forte	Fort
	Oreillard roux	<i>Plecotus auritus</i>	PN - DH4	LC	LC	Assez rare	Forestier	Forte	Modéré	Faible	Faible
	Pipistrelle commune	<i>Pipistrellus pipistrellus</i>	PN - DH4	NT	NT	Commun	Lisière	Faible	Fort	Forte	Fort
	Pipistrelle de Kuhl	<i>Pipistrellus kuhlii</i>	PN - DH4	LC	NT	Assez commun	Lisière	Faible	Fort	Forte	Fort
	Pipistrelle de Nathusius	<i>Pipistrellus nathusii</i>	PN - DH4	NT	NT	Très rare	Forestier	Très forte	Faible	Très faible	Très faible
	Pipistrelle pygmée	<i>Pipistrellus pygmaeus</i>	PN - DH4	LC	DD	Très rare	Lisière	Forte	Faible	Très faible	Très faible
	Sérotine commune	<i>Eptesicus serotinus</i>	PN - DH4	NT	NT	Commun	Lisière	Faible	Modéré	Forte	Modéré

Légende :

PN : Protection nationale ; DH 2 et/ou 4 : annexe II et/ou annexe IV de la Directive Européenne « Habitats-Faune-Flore »

Liste Rouge Nationale (2017) : CR danger critique d'extinction, EN en danger, VU Vulnérable, NT quasi menacée, LC préoccupation mineure

Liste rouge Poitou-Charentes (2018) : CR danger critique d'extinction, EN en danger, VU vulnérable, NT quasi menacée, LC préoccupation mineure, DD données insuffisantes