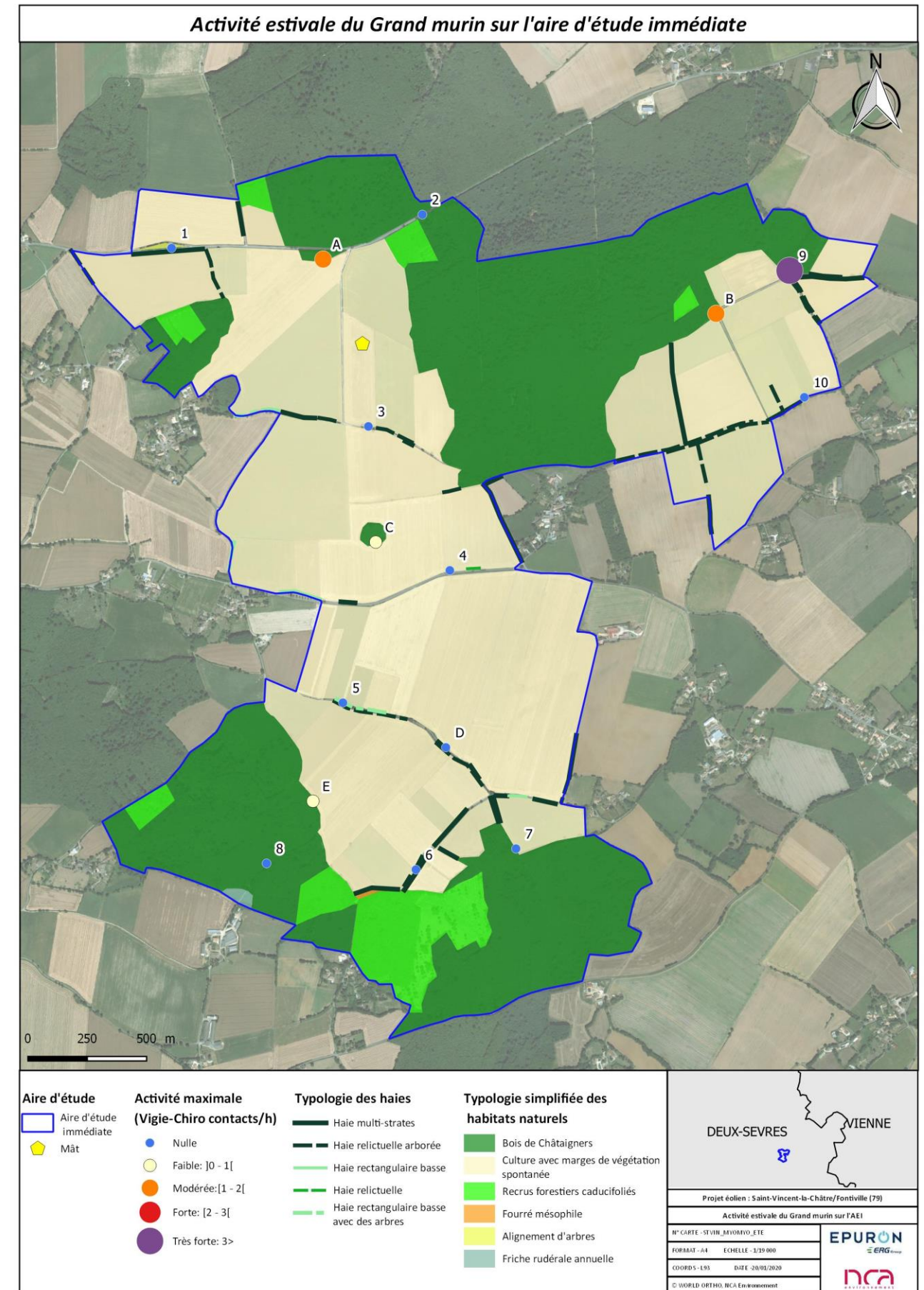
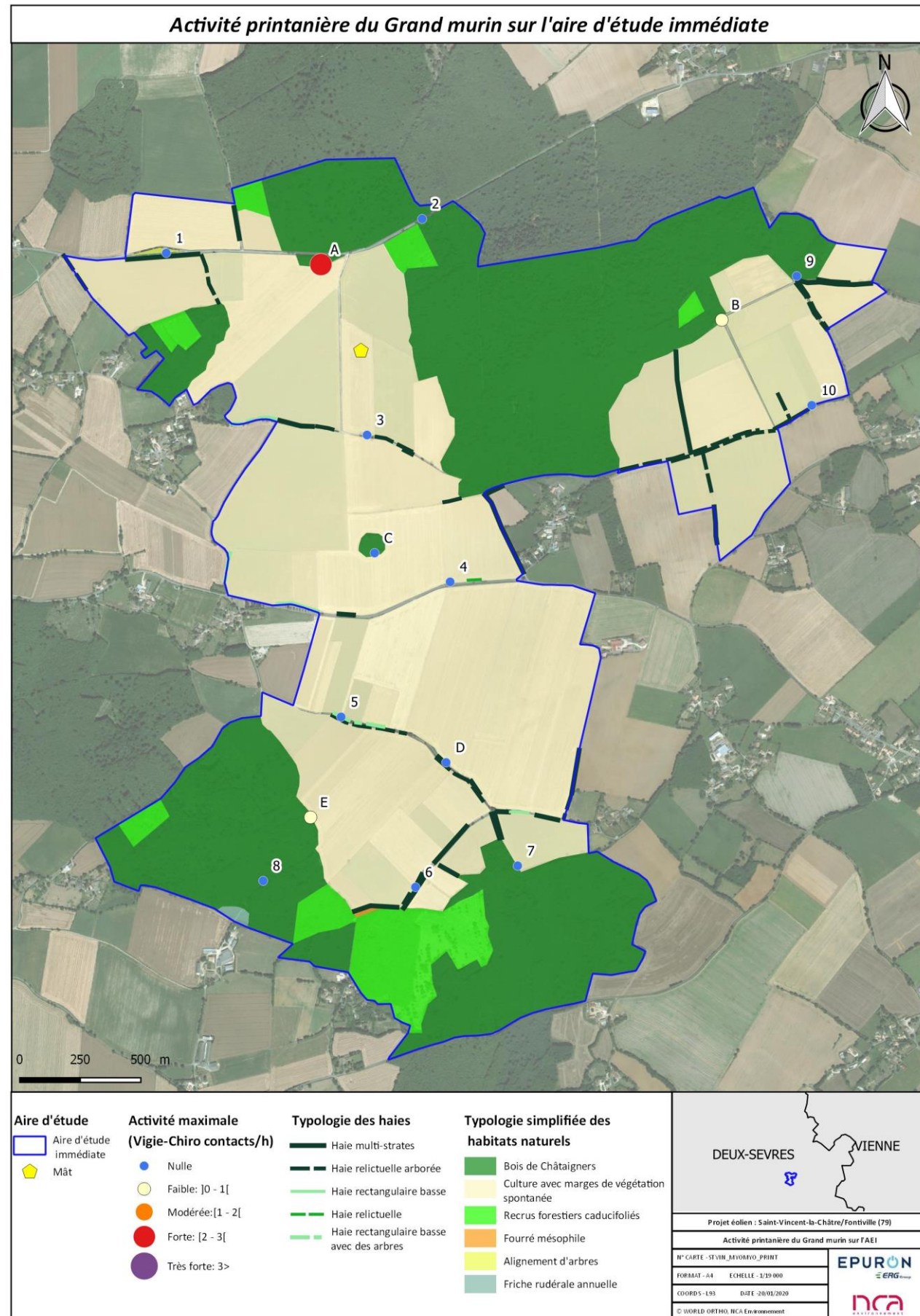
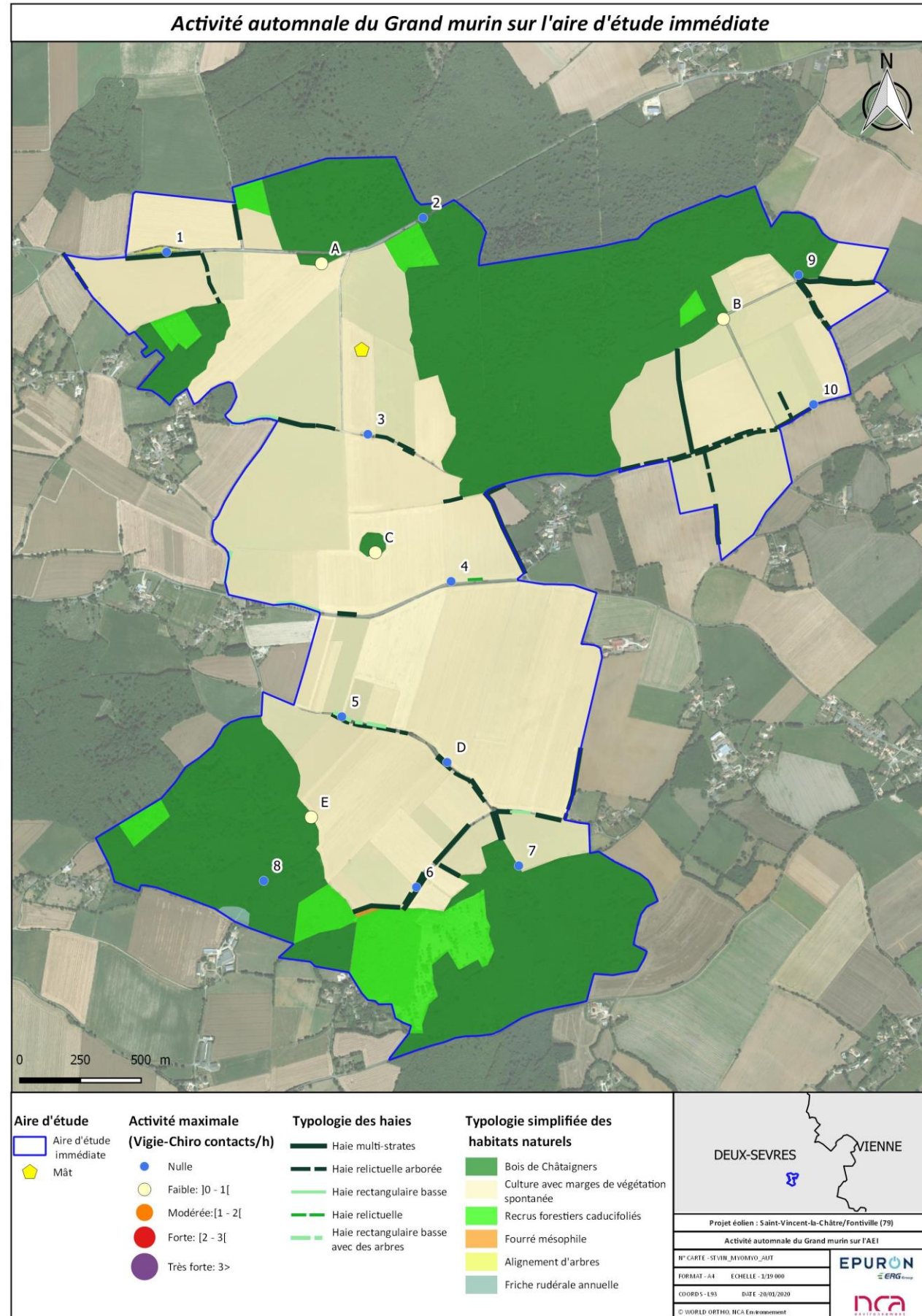


Grand Murin – *Myotis myotis*





Grand Murin - Laurent Arthur

Statut de protection nationale	<b>Protection nationale</b>
Directive Habitats-Faune-Flore	<b>Annexe II et IV</b>
Liste rouge nationale	<b>Préoccupation mineure (LC)</b>
Liste rouge régionale	<b>Préoccupation mineure (LC)</b>
Statut régional (PRA 2013-2017)	<b>Assez commun</b>

C'est une des plus grandes chauves-souris d'Europe. Elle est présente partout en France, mais se fait rare en Bretagne, dans le Nord et sur le pourtour méditerranéen où il a subi des extinctions locales. C'est une espèce qui chasse essentiellement dans les milieux forestiers, mais aussi dans les milieux prairiaux. Le Grand Murin installe ses colonies d'estivage dans les combles et leur effectif peut s'élever jusqu'à plus de 1 000 individus. Les populations de Grand Murin se sont effondrées depuis un siècle et les effectifs auraient été divisés par dix. Le déclin semble s'être stabilisé depuis les années 1980, et les populations ont même augmenté dans la plus grande partie de l'Europe (Arthur et Lemaire, 2015).

Les zones de bâti à proximité immédiate peuvent présenter un potentiel pour le gîte de cette espèce et son territoire de chasse est présent localement (boisements et lisières).

Cette espèce a été contactée sur plus de dix nuits d'échantillonnage toutes périodes confondues avec une activité faible à très forte pour le point CHI-9. Elle est présente au niveau des boisements et lisières. Son activité sur l'aire d'étude est faible dans l'ensemble en considérant les trois périodes et l'ensemble de l'AEI, et localement plus marquée au Nord du site d'étude.

Le Grand Murin a été recensé lors des écoutes en altitude, mais uniquement par le micro situé à 30 m (2,74 % du nombre total de contacts).

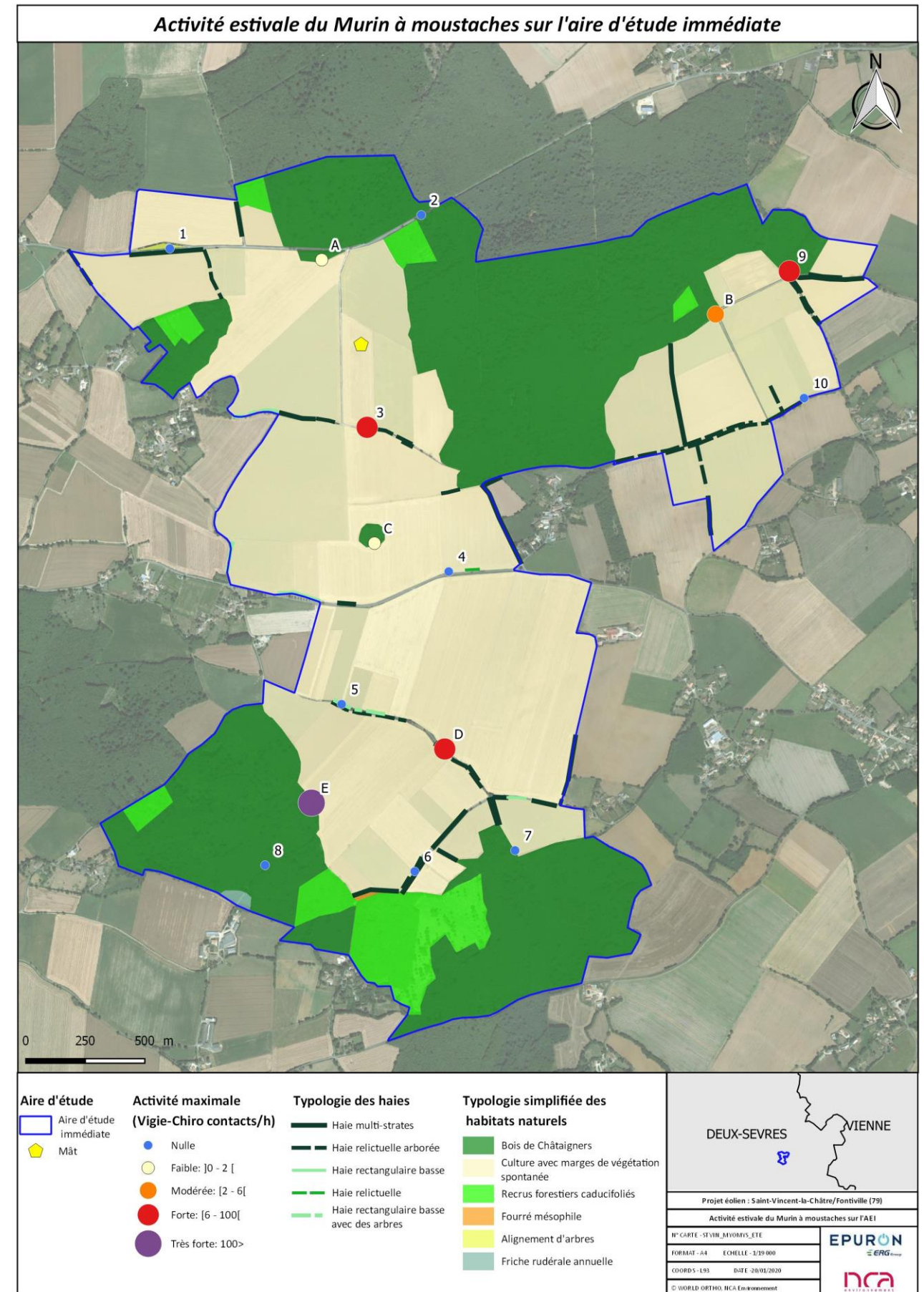
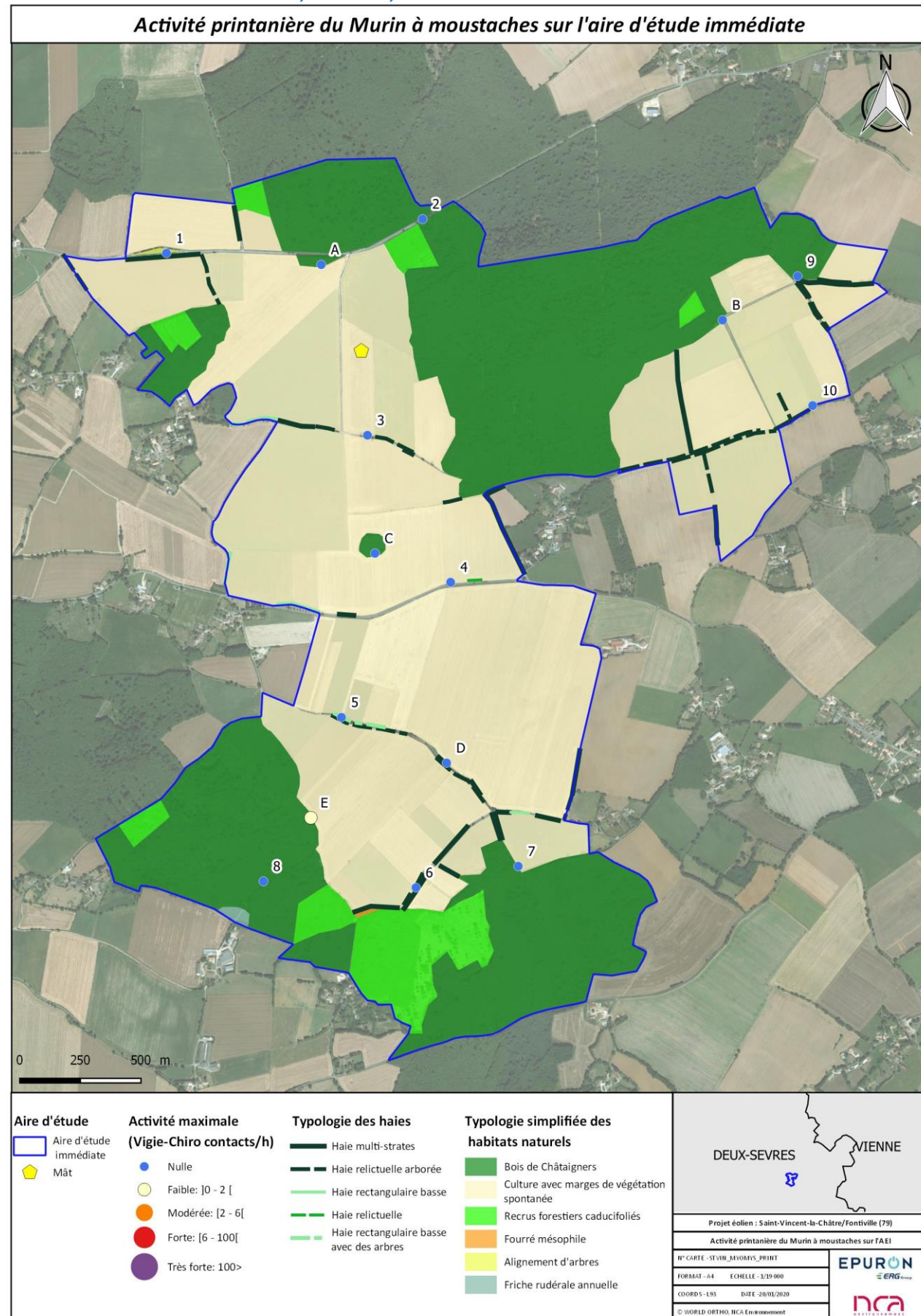
Selon la méthode de détermination de la patrimonialité expliquée dans la méthodologie, on a pour cette espèce :

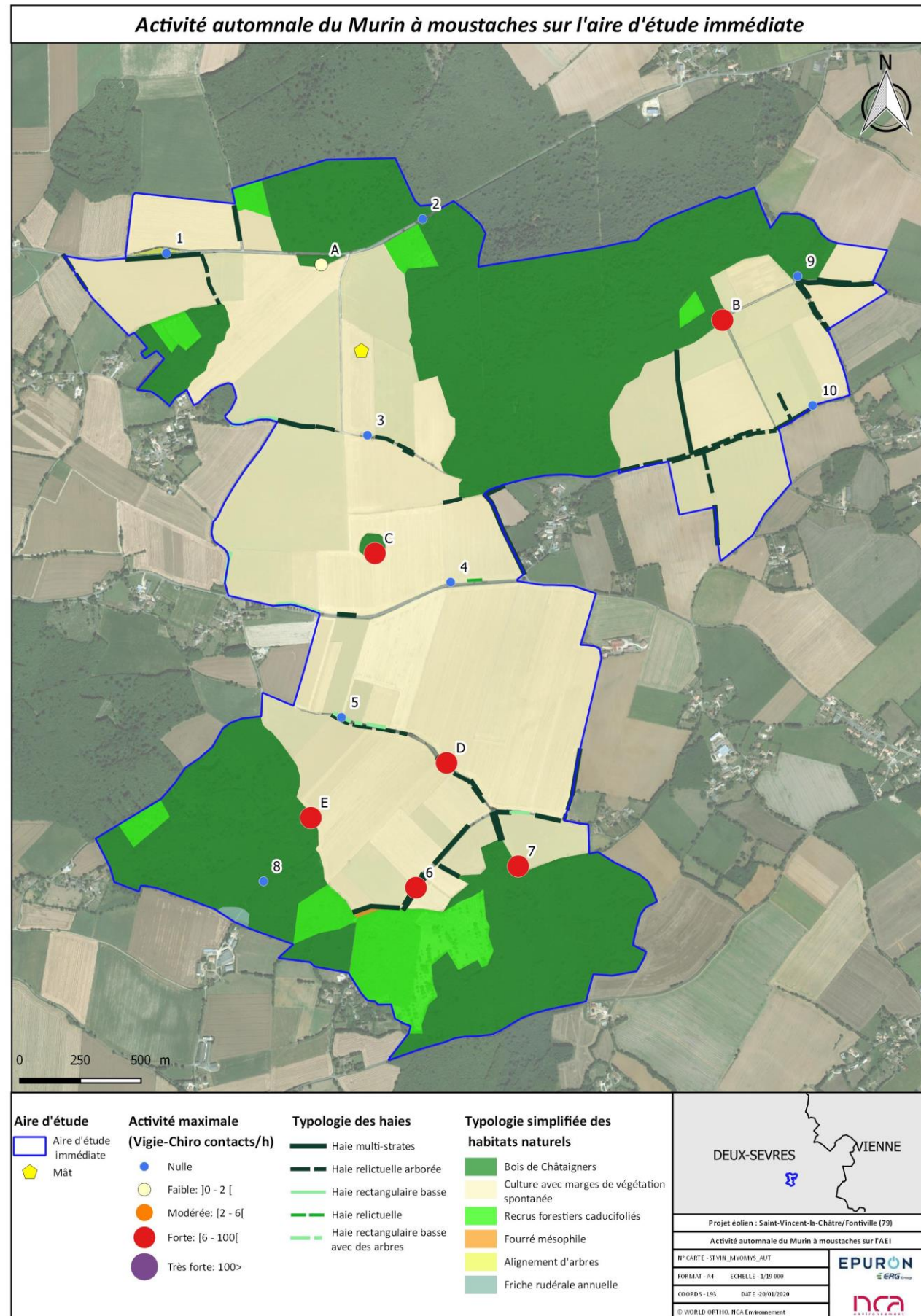
- Une patrimonialité modérée (LRR : LC et statut régional : assez commun)
- Un enjeu habitat modéré (croisement entre la patrimonialité et la présence d'habitat)
- Une occurrence très forte (l'espèce a été contactée plus de dix fois)
- Un seuil Vigie-Chiro très fort (en été)
- Une activité globale très forte

L'enjeu fonctionnel qui en résulte est fort.

Patrimonialité	Enjeu d'habitat	Activité globale	Enjeu fonctionnel AEI
Modérée	Modéré	Très forte	Fort

Murin à moustaches – *Myotis mystacinus*





Murin à moustaches - GCP

Statut de protection nationale	<b>Protection nationale</b>
Directive Habitats-Faune-Flore	<b>Annexe IV</b>
Liste rouge nationale	<b>Préoccupation mineure (LC)</b>
Liste rouge régionale	<b>Préoccupation mineure (LC)</b>
Statut régional (PRA 2013-2017)	<b>Assez commun</b>

Sa distribution est relativement homogène en France. Il fréquente les milieux mixtes, ouverts à semi-ouverts : zones boisées et d'élevage, villages et jardins, milieux forestiers humides, zones humides. Ses gîtes d'été sont souvent les interstices des bâtiments humains. Le Murin à moustaches est commun sans être très abondant.

Le potentiel de gîte apparaît diffus et se limite aux zones urbanisées aux alentours, mais en raison de son comportement relativement généraliste, son habitat de chasse est présent sur l'AEI.

Cette espèce a été contactée sur sept nuits d'échantillonnage, son occurrence est donc forte.

Au printemps, l'activité est majoritairement nulle sauf au point CHI-E où l'activité est faible. En été et en automne sa présence est de modérée à très forte sur six des points.

Le Murin à moustaches a été recensé lors des écoutes en altitude, mais uniquement par le micro situé à 30 m (0,05 % du nombre total de contacts).

Selon la méthode de détermination de la patrimonialité expliquée dans la méthodologie, on a pour cette espèce :

- Une patrimonialité modérée (LRR : LC et statut régional : assez commun)
- Un enjeu habitat modéré (croisement entre la patrimonialité et la présence d'habitat)
- Une occurrence forte (l'espèce a été contactée sept fois)
- Un seuil Vigie-Chiro très fort (en été)
- Une activité globale très forte

L'enjeu fonctionnel qui en résulte est fort.

Patrimonialité	Enjeu d'habitat	Activité globale	Enjeu fonctionnel AEI
Modérée	Modéré	Très forte	Fort

Murin de Natterer – *Myotis nattereri*

