



GROUPE TAXONOMIQUE	Enjeu	Valeur de l'enjeu	Espèces et habitats justifiant l'enjeu	Sensibilité à l'éolien	Préconisations
			<p>Enjeu modéré : toutes les parcelles aux abords des boisements pouvant créer de la connectivité et donc des déplacements entre ces boisements.</p> <p>Enjeu modéré : le Minoptère de Schreibers, le Grand rhinolophe, Sérotine commune, Noctule de Leisler et Murin à oreilles échancrées.</p>		
Chiroptères – Activité en hauteur	Enjeu modéré à fort pour 5 taxons principalement : Noctule commune, Noctule de Leisler, Pipistrelle commune, Pipistrelle de Kuhl et Sérotine commune.	Modéré	Enjeu modéré à fort : Noctule commune, Noctule de Leisler, Pipistrelle commune, Pipistrelle de Kuhl et Sérotine commune (transit de haut vol et en canopée, migration).	En phase exploitation : risque de collision pour les espèces pratiquant le haut vol (Pipistrelles, Sérotine commune, Noctules), et le vol à hauteur moyenne (Barbastelle d'Europe, Grand Murin)	Garantir une distance minimale de 200 m autour des boisements et haies représentant un enjeu fonctionnel fort ; Garantir une distance minimale de 100 m autour des boisements et haies représentant un enjeu fonctionnel modéré ; Déconnecter les éoliennes des enjeux au sol (bas de pale > 2 fois la hauteur de canopée)
Herpétofaune	Les boisements et leurs lisières ensoleillées favorisent l'installation des reptiles. Une mare est présente dans le boisement au sud de l'AEI. Cette dernière est favorable pour la reproduction de plusieurs espèces d'amphibiens. Les boisements sont favorables à l'hivernage et à la dispersion des amphibiens.	Faible à fort	<p>Enjeu fort : La mare au sud de l'AEI présente un enjeu pour la reproduction des amphibiens</p> <p>Enjeu modéré : Ensemble des milieux boisés et haies permettant l'hivernage, l'alimentation et la dispersion des amphibiens et des reptiles.</p> <p>Enjeu faible : milieux ouverts étant potentiellement des habitats pour la dispersion, la recherche alimentaire des individus et pour la thermorégulation des reptiles. Il s'agit d'enjeux diffus.</p>	Uniquement en phase chantier : risque de destruction / altération d'habitats	Eviter toute implantation au sein des boisements Eviter la mare Eviter les conflits avec les haies lors de la création des chemins d'accès au chantier
Entomofaune	Les boisements et vieux arbres en haies arborées ou multi-strates sont susceptibles d'abriter des coléoptères saproxylophages comme le Lucane et le Grand Cerf-volant.	Faible à fort	<p>Enjeu fort : pour les haies arborées ou multi-strates car certains arbres présentent des traces avérées de présence de coléoptères saproxylophages.</p> <p>Enjeu modéré : Boisements et lisières associées pouvant abriter certaines espèces de rhopalocères inféodées à ce type d'habitat ainsi que des arbres potentiels pour les coléoptères saproxylophages</p>	Uniquement en phase chantier : risque de destruction / altération d'habitats	Eviter toute implantation au sein des boisements Eviter les conflits avec les haies lors de la création des chemins d'accès au chantier
Mammifères terrestres	L'AEI présente des habitats boisés et ouverts (cultures). Quatre espèces protégées et une inscrite à la Directive Habitats, plus ou moins communes sont présentes de façon avérée ou potentielle sur l'AEI.	Faible à modéré	<p>Enjeu modéré : Boisement et haies accueillant la Genette commune, le Lapin de garenne, la Martre des pins, la Belette d'Europe, le Hérisson d'Europe, le Muscardin, le Putois et les l'Ecureuil roux.</p> <p>Enjeu faible : Habitats ouverts favorables au transit et à l'alimentation des mammifères terrestres.</p>	Uniquement en phase chantier : risque de destruction / altération d'habitats	Eviter toute implantation au sein des boisements Eviter les conflits avec les haies lors de la création des chemins d'accès au chantier

Les enjeux les plus forts relevés lors de l'analyse de l'environnement naturel à l'échelle de l'aire d'étude immédiate sont relatifs à la présence des haies et des boisements à proximité du site, qui représentent des habitats pour l'avifaune (notamment nicheuse), les chiroptères et l'entomofaune. Une mare au sud de l'AEI constitue également un habitat favorable aux amphibiens.

Synthèse des enjeux ornithologiques en période hivernale




Légende

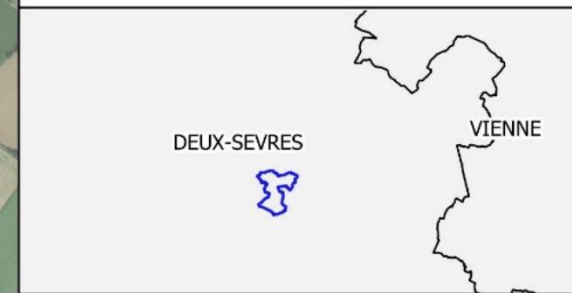
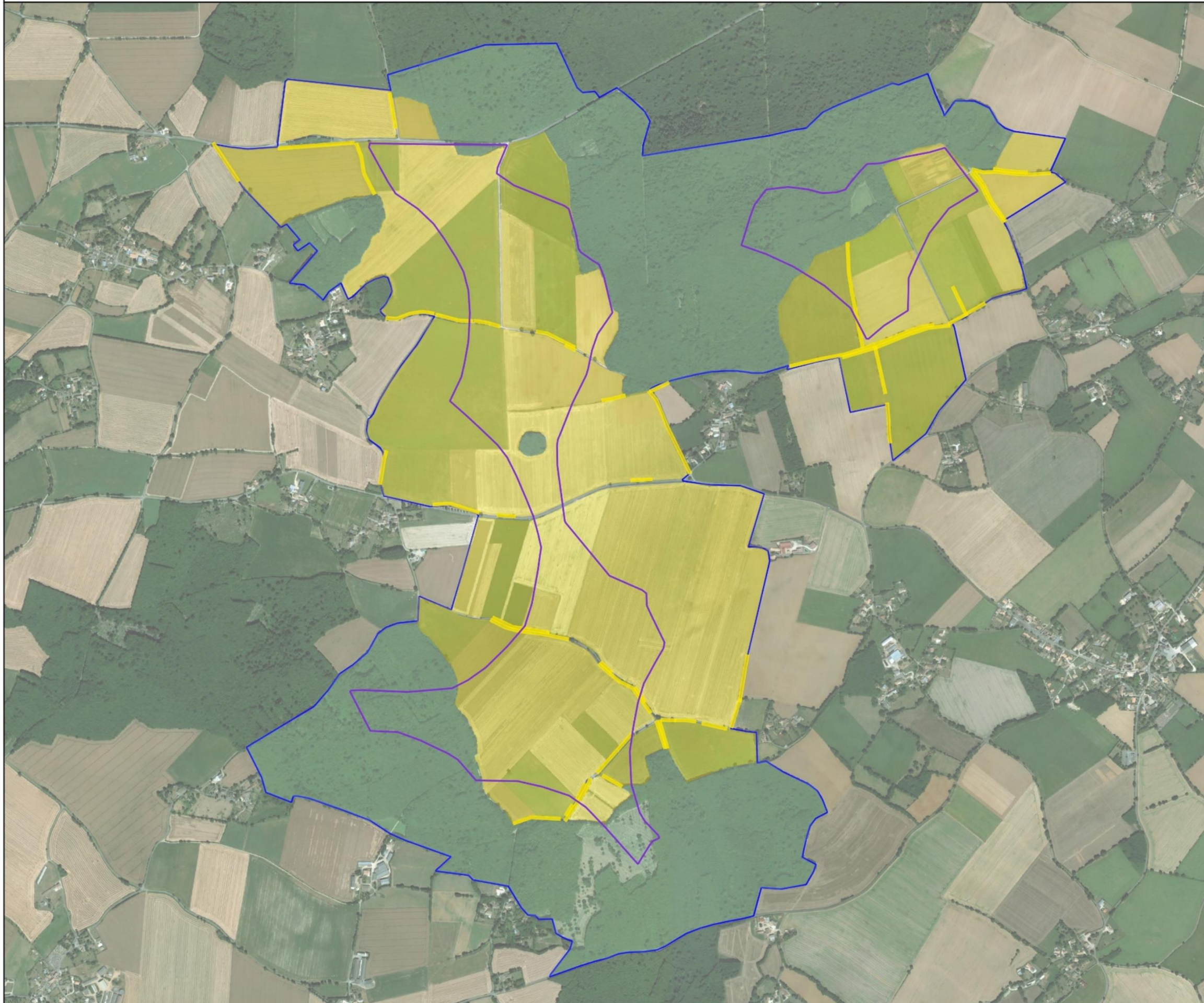
-  Zone d'implantation potentielle
-  Aire d'étude immédiate

Enjeu habitat d'espèce

-  Faible
-  Très faible

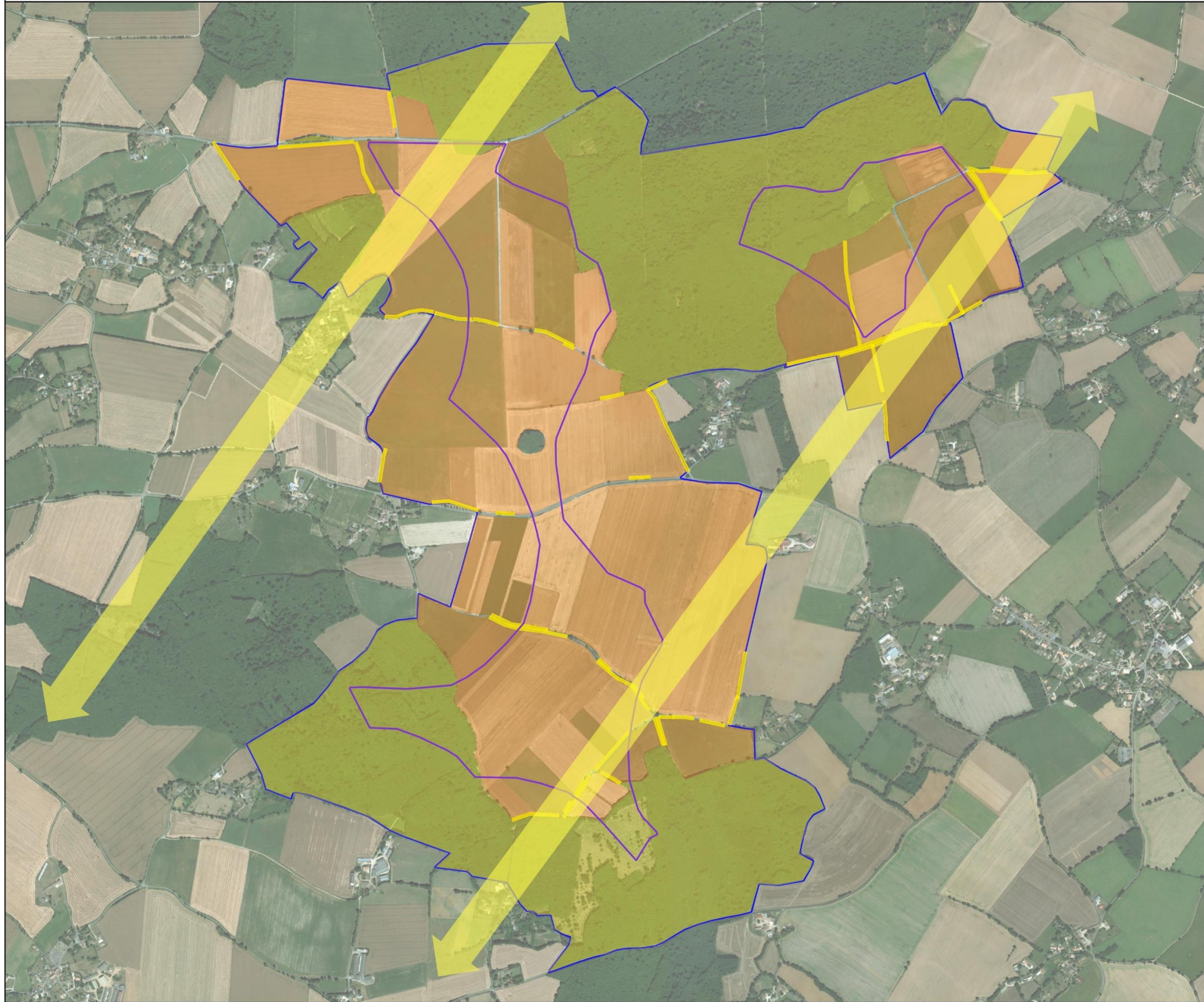
Haies

-  Haies d'enjeu faible



Projet éolien : Saint-Vincent-la-Chatre	
Synthèse des enjeux ornithologiques en hivernage	
N° CARTE - SVLC_HIV_HAB	 
FORMAT - A3	
COORDS - L93	
DATE - 28/01/2020	
© WORLD ORTHO, NCA Environnement	

Synthèse des enjeux ornithologiques en période de migration



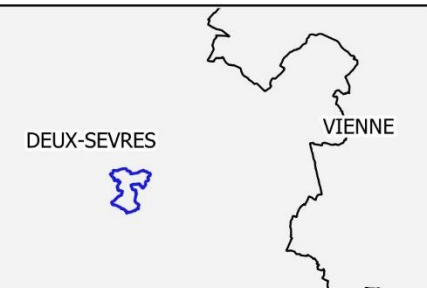
Légende

- Zone d'implantation potentielle
- Aire d'étude immédiate
- Axe préférentiel de migration (enjeu faible)

Enjeu habitat d'espèce

- Modéré
- Faible
- Haies d'enjeu faible

0 250 500 m



Projet éolien : Saint-Vincent-la-Chatre / Fontville

Synthèse des enjeux ornithologiques en migration

N° CARTE - SVLC_MIGR_HAB

FORMAT - A3 ECHELLE - 1/15 000

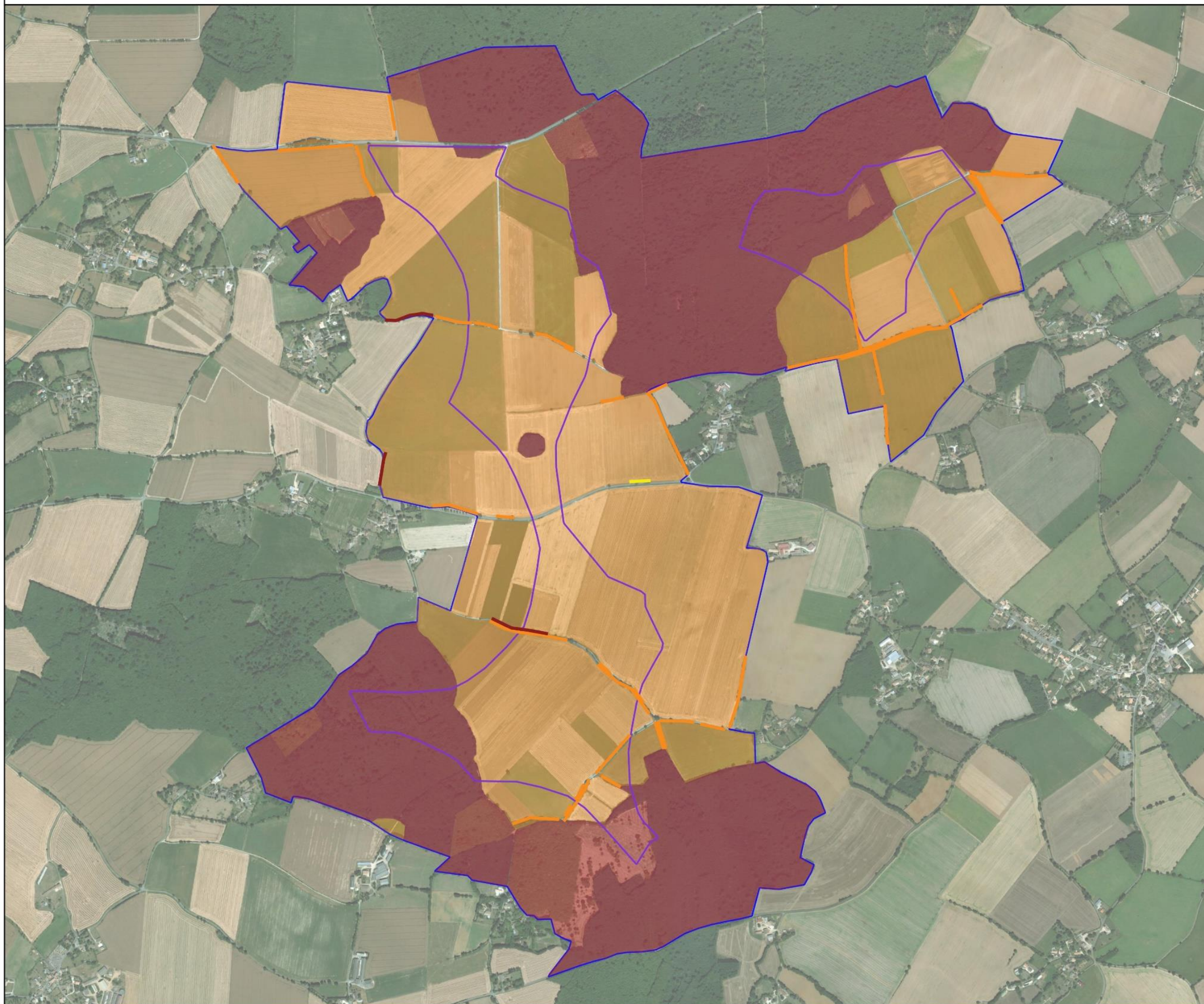
COORDS - L93 DATE - 18/07/2019

© WORLD ORTHO, NCA Environnement

EPURON
ERG

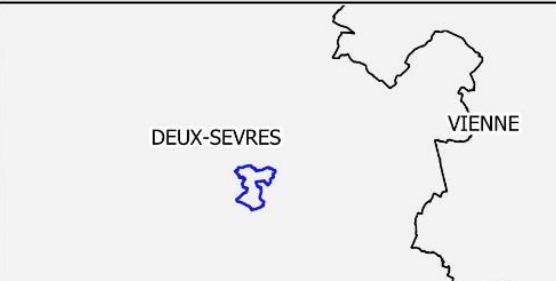
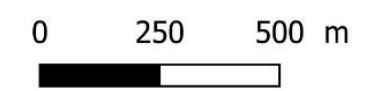
nca
environnement

Synthèse des enjeux ornithologiques en période de nidification



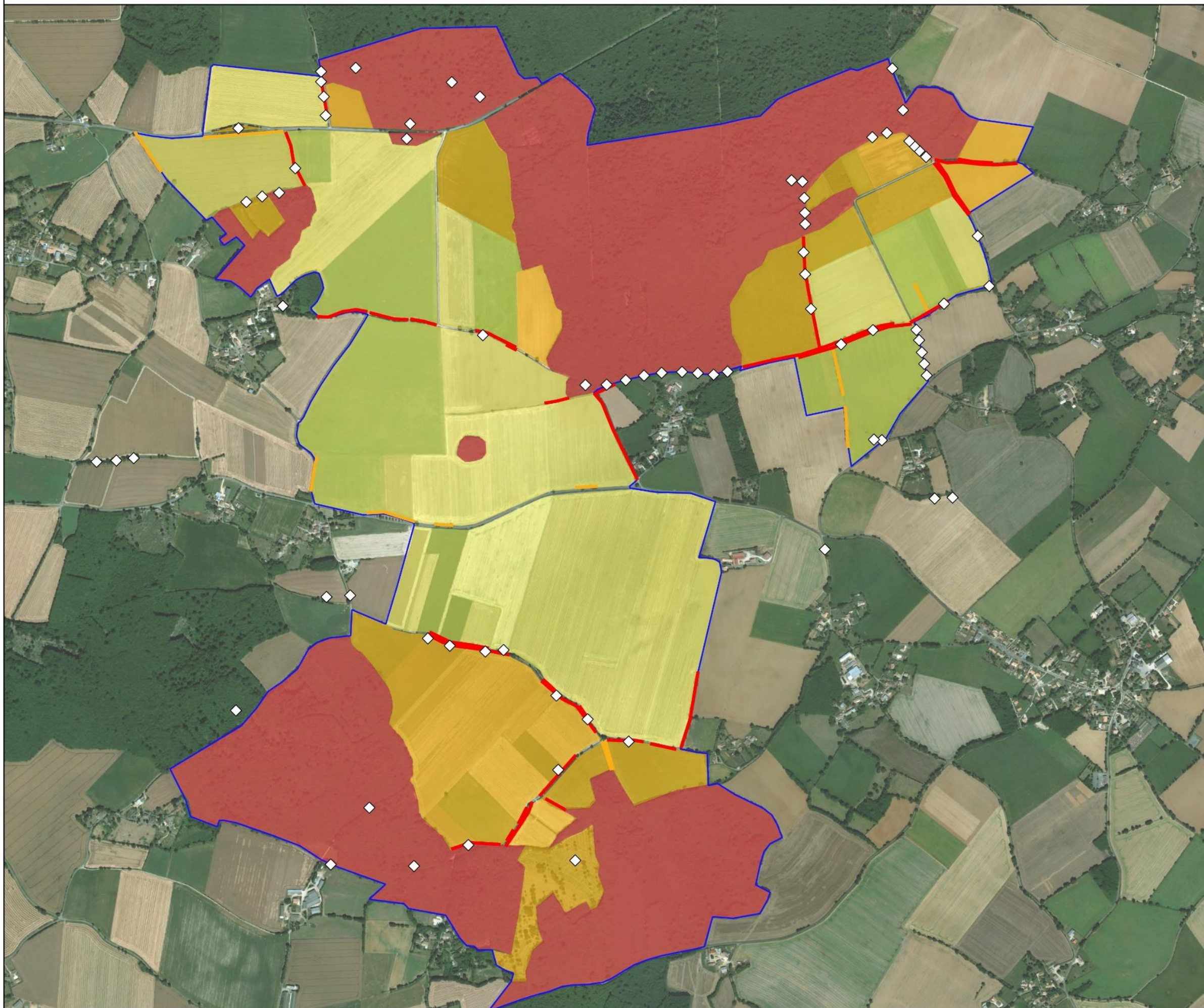
Légende


- Zone d'implantation potentielle
- Aire d'étude immédiate
- Enjeu habitat d'espèce**
 - Très fort
 - Fort
 - Modéré
- Haies**
 - Haies d'enjeu très fort
 - Haies d'enjeu modéré
 - Haies d'enjeu faible



Projet éolien : Saint-Vincent-la-Chatre		
Synthèse des enjeux ornithologiques en nidification		
N° CARTE - SVLC_NIDIF_HAB	 	
FORMAT - A3		ECHELLE - 1/15 000
COORDS - L93		DATE - 18/07/2019
© WORLD ORTHO, NCA Environnement		

Synthèse des enjeux chiroptérologiques au sein de l'aire d'étude immédiate

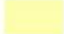





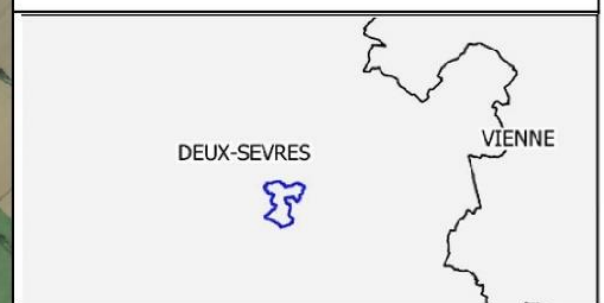
 Aire d'étude immédiate

Enjeux chiroptérologiques des haies

-  Modéré
-  Fort

Enjeux chiroptérologiques des habitats

-  Faible
-  Modéré
-  Fort
-  Gites arboricoles potentiels pour les chiroptères



Projet éolien de la Foye (79)

Synthèse des enjeux chiroptérologiques au sein de l'AEI

N° CARTE - STVIN_ENJ_CHIRO
FORMAT - A3 ECHELLE - 1/14 300
COORDS - L93 DATE - 20/01/2020
© WORLD ORTHO, NCA Environnement

