

ZIP (180 m)

COUPE C

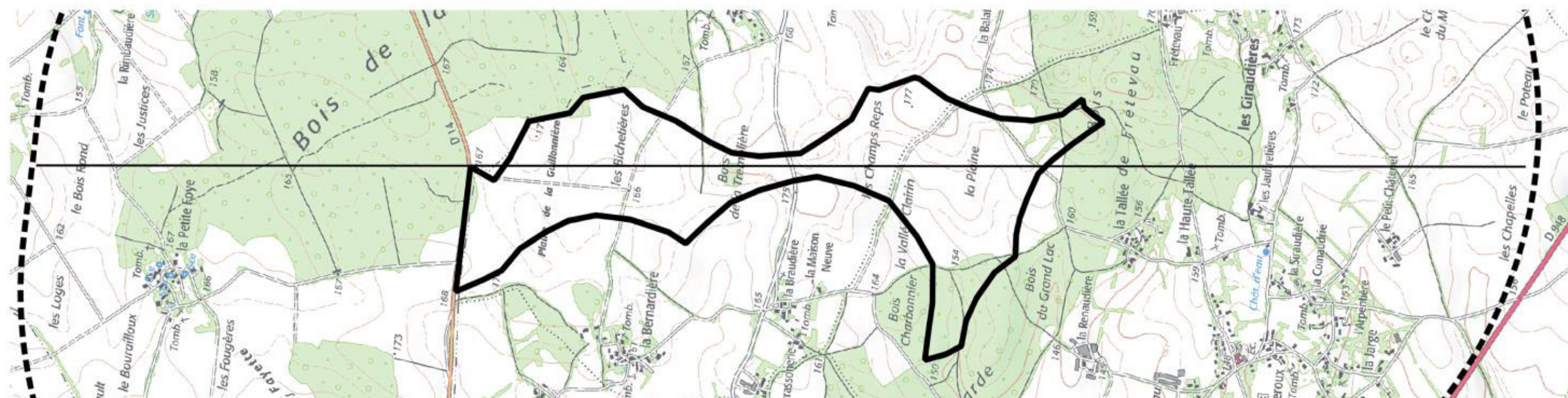


Figure 170 : Coupe de principe des structures paysagères de l'AEI. Pour des raisons de lisibilité de la coupe, le rapport hauteur / longueur a été modifié (h=1x3).

(Source : ENCIS Environnement)



V. 2. 6. 2. Les espaces vécus

Les perceptions depuis les villages

Le périmètre de l'AEI englobe les villages de Chail et de Saint-Vincent-la-Châtre.

- **Chail** (513 habitants en 2015). Situé à environ 1,5 km au sud-ouest de la ZIP, au nord de la D948, le village est composé d'une partie principale comprenant les bâtiments anciens (église, cimetière...) et d'une partie plus récente, à l'est, organisée de manière plus diffuse. Les abords du village sont dégagés en particulier au nord (vers la ZIP) et favorisent ces perceptions. En revanche, le Bois de la Garde, localisé au sud de la ZIP, en masque la partie basse. Depuis la partie plus récente à l'est, les masques visuels liés au bâti sont moins présents du fait d'un tissu urbain plus lâche mais la végétation qui y est associée limite tout de même la prégnance de la ZIP dans les perceptions. On identifie ainsi de nombreuses vues dégagées vers la ZIP dont seule la partie basse est masquée par les boisements au premier-plan. **La sensibilité globale du bourg est jugée modérée.**



Figure 171 : Perceptions de la ZIP depuis Chail

(Source : ENCIS Environnement)



Figure 172 : Vue ouverte vers la ZIP depuis la sortie nord de Chail

(Source : ENCIS Environnement)



Figure 173 : Vue dégagée en direction de la ZIP depuis la D305 en sortie ouest de Saint-Vincent-la-Châtre

(Source : ENCIS Environnement)

- **Saint-Vincent-la-Châtre** (674 habitants). Ce bourg est implanté à 1,3 km à l'est de la ZIP. Plusieurs petits boisements ainsi que des éléments de bocage sont présents autour du bourg ce qui limite les échappées visuelles vers l'extérieur. Au sein du bourg, l'organisation du bâti relativement serrée et en toutes directions constitue des masques visuels. La proximité avec la ZIP est cependant à l'origine de perceptions importantes depuis le village et ses abords. **La sensibilité globale du bourg est jugée modérée.**



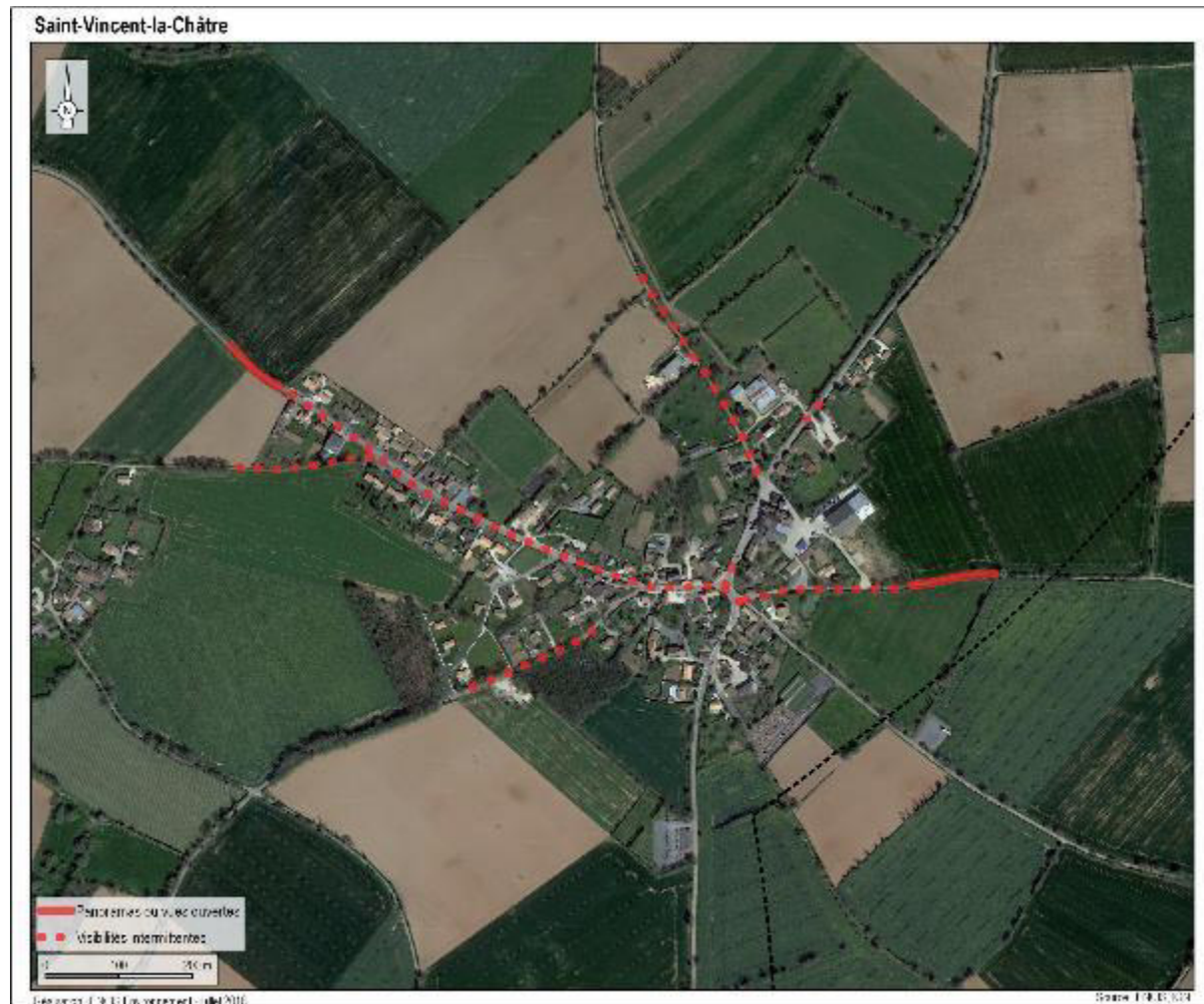


Figure 174 : Perceptions de la ZIP depuis Saint-Vincent-la-Châtre  
 (Source : ENCIS Environnement)

Les perceptions depuis les hameaux

**Seize hameaux présentent des sensibilités fortes**, principalement du fait de leur proximité à la ZIP. Il s'agit des hameaux de La Tallée (n°1), La Balatrie (n°3), La Maison Neuve (n°4), La Bernardière (n°5), La Braudière et la Terrassonerie (n°6), La Gagoterie (n°7), La Gaillardière (n°9), L'Artigault (n°10), La Bertramelière (n°11), La Lambertière (n°12), La Limousinière (n°14), La Sauvagère (n°16), La Guillonnière (n°20), La Martinière (n°26), Moissac (n°35) et La Petite Métairie (n°40).

Depuis ces hameaux, bien que les filtres visuels du bocage et des boisements soient plus ou moins présents ou constituent des masques partiels, des perceptions très rapprochées peuvent être possibles.

**Quinze hameaux présentent des sensibilités modérées.** Il s'agit des hameaux de Fréteveau (n°2), Le Pinier et la Boitaudière (n°8), La Renaudière (n°15), La Haute Tallée (n°17), Les Giraudières (n°19), La Cressière (n°21), La Baratinière (n°22), La Guitonnière et la Boufolière (n°24), La Rousselière (n°27), Les Jauffretières (n°28), Les Gerbaudières (n°30), Le Petit-Châtenet (n°31), La Groie (n°32), L'Épine (n°34) et Bois-Joly (n°37). Depuis ces lieux de vie, les masques végétaux prennent une importance supplémentaire et limitent les perceptions parfois pourtant très proches (7 d'entre eux se situent à moins d'1 km de la ZIP).

**Neuf autres hameaux présentent des sensibilités faibles.** Cinq d'entre eux sont situés à moins d'1 km de la ZIP mais sont concernés par des masques visuels importants (en particulier liés aux boisements) : La Valtière et La Terre Noire (n°13), La Barboute (n°18), La Corbellière (n°23) et La Grande Foye (n°25). Les autres sont plus éloignés (entre 1,2 et 1,9 km) : La Petite Foye (n°29), Fayette (n°33), La Rimbaudière (n°36), La Petite Rochelle (n°38), Mouchedune (n°39).

Le dernier hameau, Bournaveau (n°41), présente **une sensibilité très faible**. Accolé à un boisement, les vues depuis les habitations et leurs abords sont arrêtées par ce masque végétal et seule la partie haute de la ZIP émerge au-dessus.

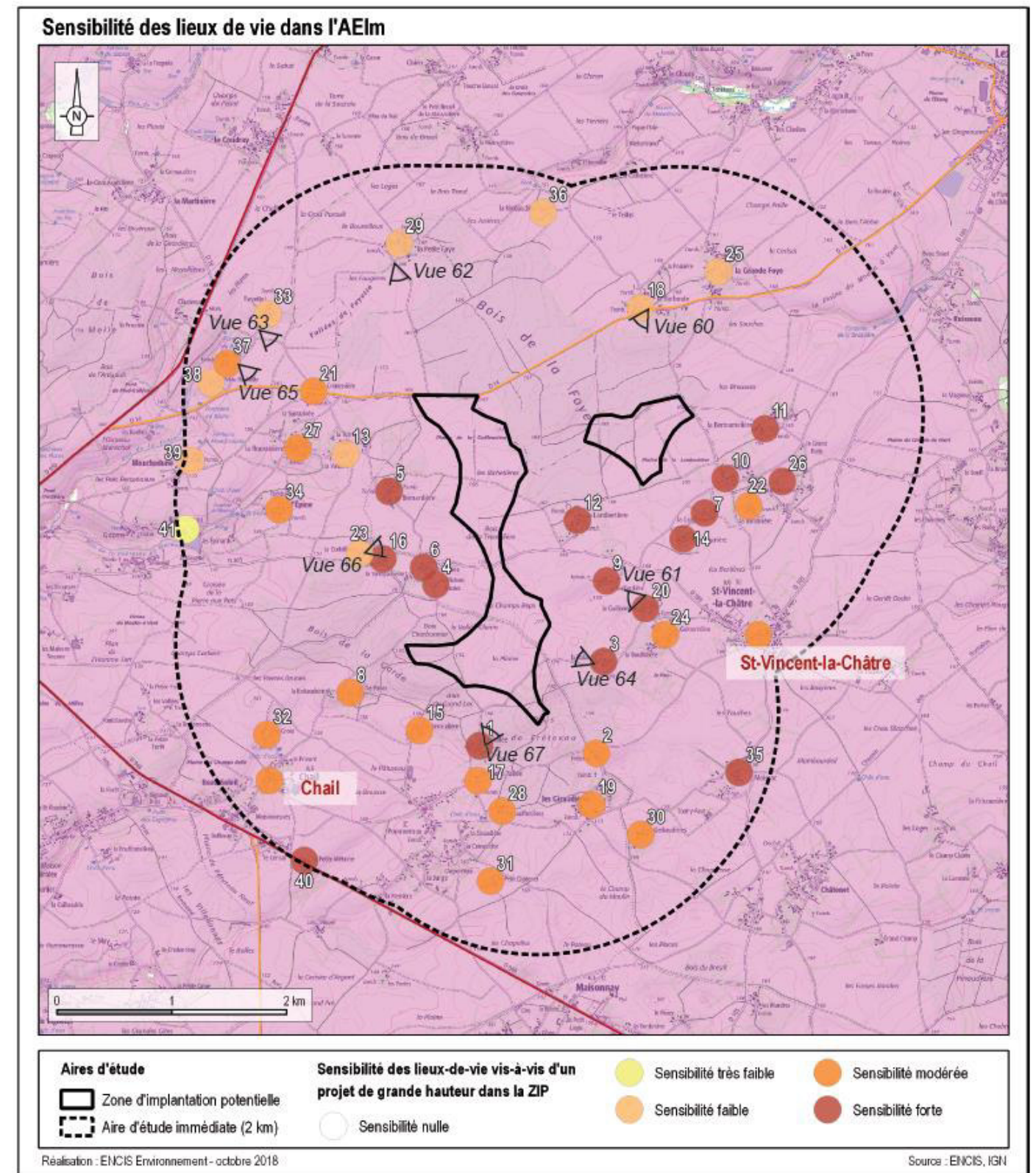


Figure 175 : Sensibilités des bourgs et hameaux de l'aire d'étude immédiate  
 (Source : ENCIS Environnement)



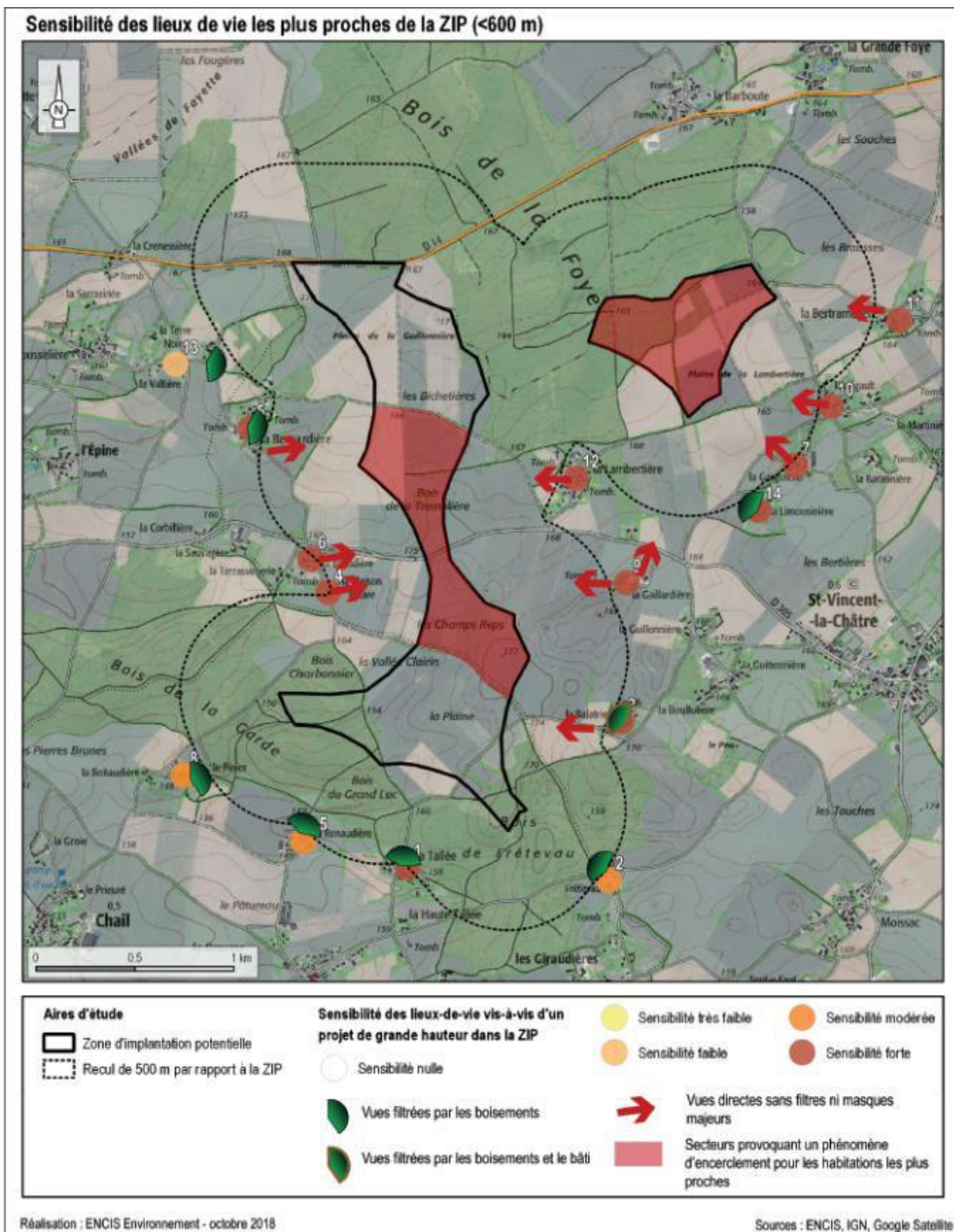


Figure 176 : Sensibilité des lieux de vie les plus proches de la ZIP (< à 600m)  
 (Source : ENCIS Environnement)



Figure 177 : Vue rapprochée depuis L'Épine (34)  
 (Source : ENCIS Environnement)



Figure 178 : Vue rapprochée depuis La Bernardière (5)  
 (Source : ENCIS Environnement)

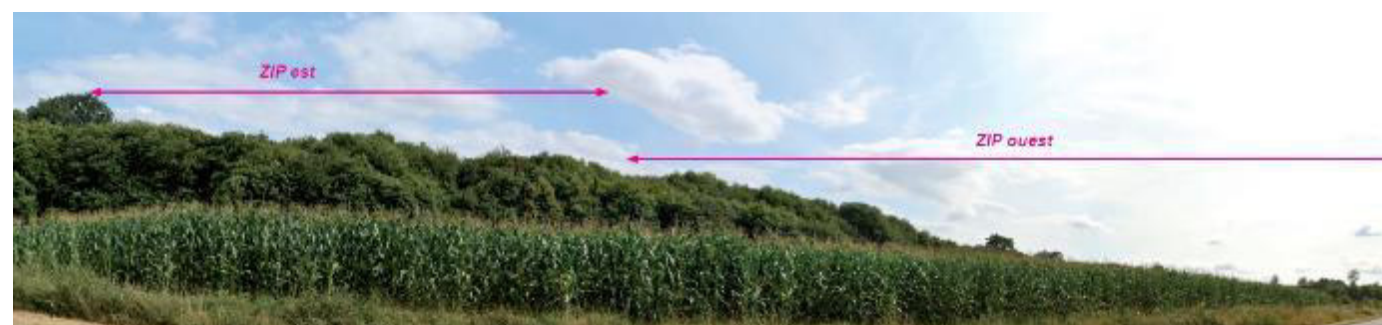


Figure 179 : Vue rapprochée depuis La Barbotte (18)  
 (Source : ENCIS Environnement)





Figure 180 : Perception rapprochée depuis La Balatrie (3)  
(Source : ENCIS Environnement)



Figure 181 : Vue rapprochée depuis Bois-Joly (37)  
(Source : ENCIS Environnement)



Figure 182 : Vue rapprochée depuis La Corbilière (23)  
(Source : ENCIS Environnement)

Les perceptions depuis les routes

La D14 de l'est à l'ouest de l'AEI traverse l'AEI et longe la ZIP sur sa partie nord selon un axe est / ouest. Elle parcourt un contexte relativement ouvert laissant des vues dégagées vers la ZIP, hormis au niveau de la traversée du bois de Frétevaux. De nombreuses perceptions sont donc identifiées depuis cet axe.

Les autres axes de l'AEI correspondent à un maillage dense de desserte locale, souvent associé à une végétation de bord de route plus ou moins dense, constituant soit un filtre soit un masque partiel ou total.

Ainsi, les axes routiers de l'AEI fournissent de nombreuses perceptions de la ZIP.

Globalement, dans l'AEI, les sensibilités sont modérées à fortes en raison de la proximité et la hauteur de la ZIP, mais souvent atténuées par l'importante trame boisée (filtre ou masque partiel).

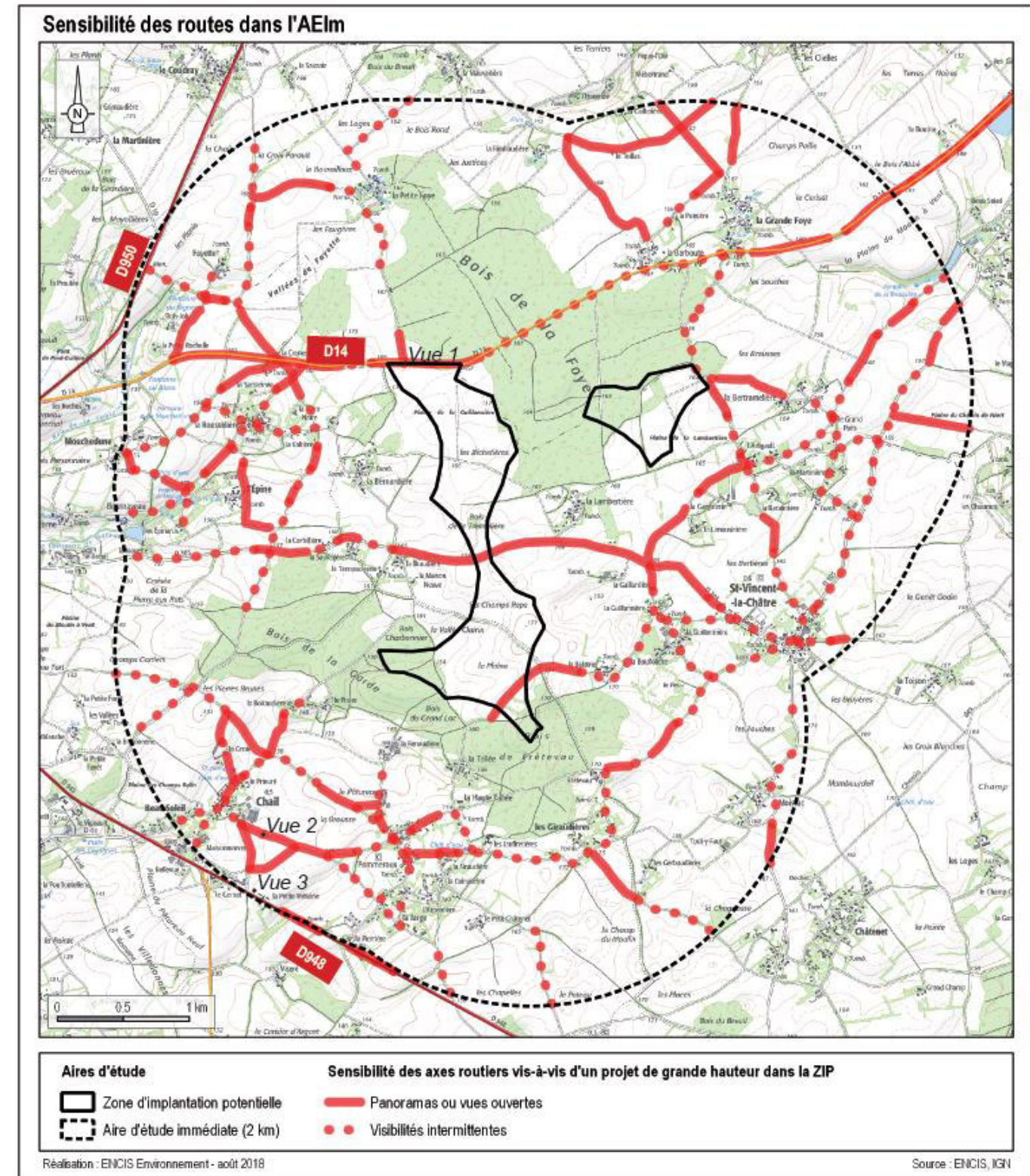


Figure 183 : Principales visibilités depuis les routes de l'aire d'étude immédiate  
(Source : ENCIS Environnement)