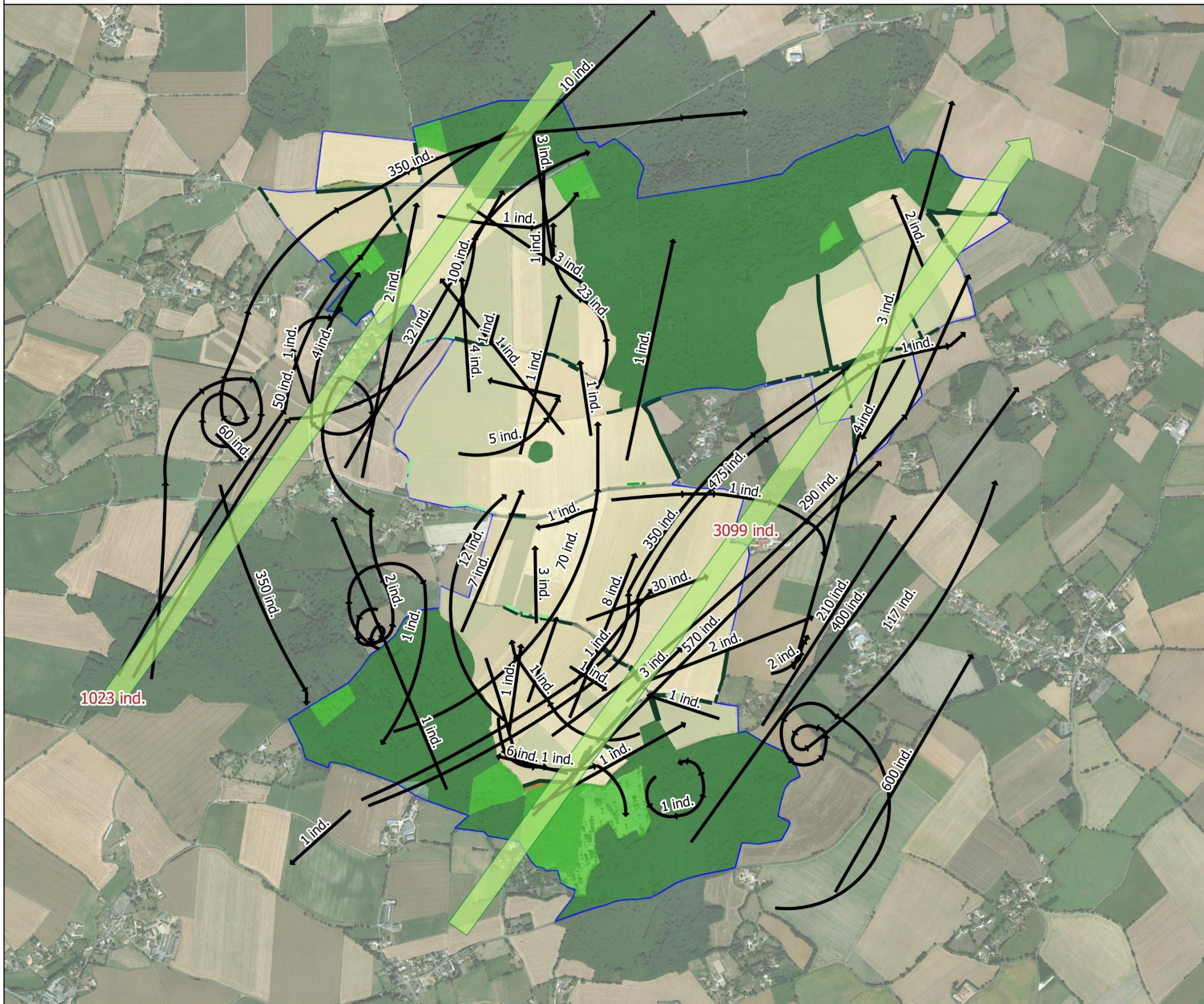


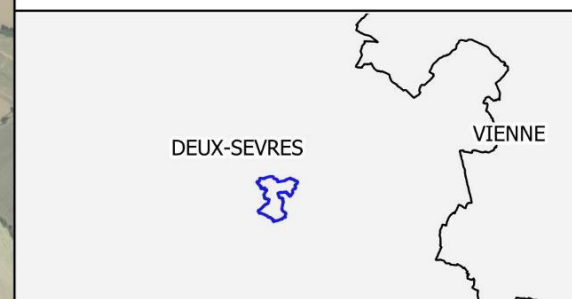
Observation des déplacements de l'avifaune en période de migration



Légende

- Aire d'étude immédiate
- Habitats naturels**
- Bois de Châtaigniers
- Culture
- Recrus forestiers caducifoliés
- Fourré mésophile
- Alignement d'arbres
- Friche rudérale annuelle
- Typologie de haie**
- Haie multi-strates
- Haie arbustive
- Haie relictuelle arborée
- Haie rectangulaire basse
- Haie relictuelle
- Haie rectangulaire basse avec des arbres
- Flux migratoires**
- Déplacements des différentes espèces observées
- Direction principale des vols

0 250 500 m



Projet éolien de la Foye (79)

Observation des déplacements de l'avifaune en migration

N° CARTE - SVLC_MIGR_PRE_NUP_AXES

FORMAT - A3 ECHELLE - 1/17 000

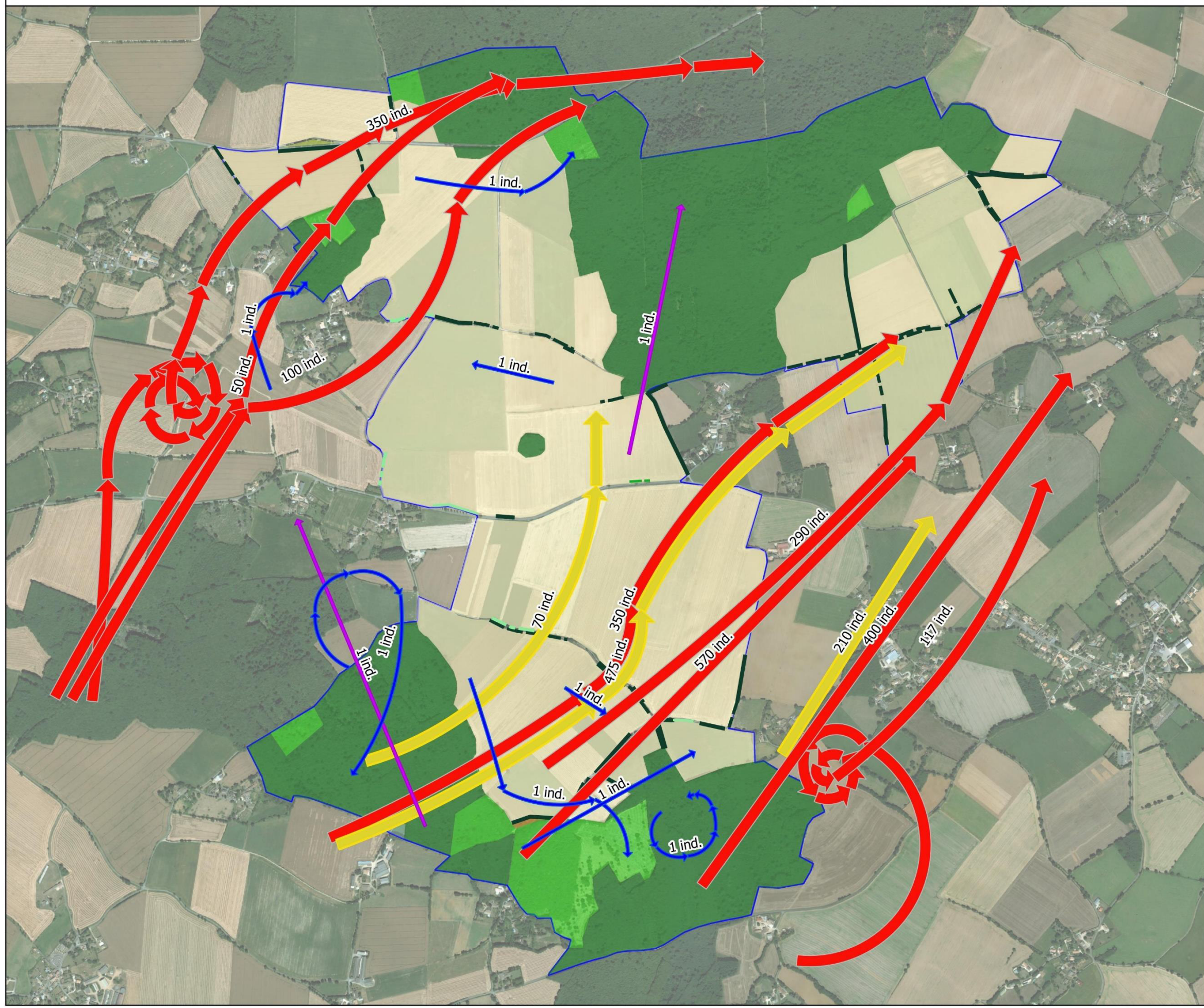
COORDS - L93 DATE - 18/07/2019

© WORLD ORTHO, NCA Environnement

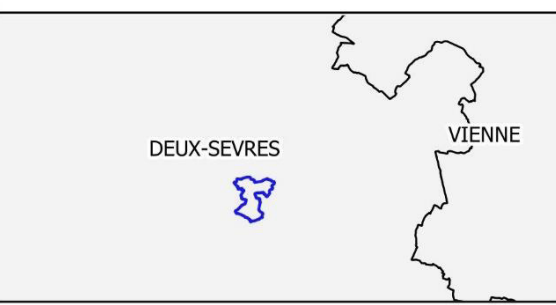
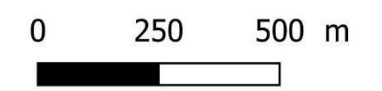
EPURON
ERG

NCA
environnement

Observation de l'avifaune patrimoniale en migration prénuptiale



- Légende**
- Aire d'étude immédiate
 - Espèces patrimoniales en migration**
 - ➔ Busard Saint-Martin
 - ➔ Grue cendrée
 - ➔ Milan noir
 - ➔ Vanneau huppé
 - Habitats naturels**
 - Bois de Châtaigniers
 - Culture
 - Recrus forestiers caducifoliés
 - Fourré mésophile
 - Alignement d'arbres
 - Friche rudérale annuelle
 - Typologie de haies**
 - Haie multi-strates
 - Haie arbustive
 - Haie relictuelle arborée
 - Haie rectangulaire basse
 - Haie relictuelle
 - Haie rectangulaire basse avec des arbres



Projet éolien de la Foye (79)	
Avifaune patrimoniale en migration prénuptiale	
N° CARTE - SVLC_MIGR_PRE_NUP_PATRI	
FORMAT - A3	
ECHELLE - 1/15 000	
COORDS - L93	DATE - 18/07/2019
© WORLD ORTHO, NCA Environnement	

IV. 5. 3. 3. Migration postnuptiale

Espèces observées en période postnuptiale

La période postnuptiale s'étend de la fin de la période de reproduction des différentes espèces jusqu'à ce que celles-ci aient rejoint leurs sites d'hivernage. Bien que la majorité des espèces soit sédentaire sur le territoire, d'autres peuvent être considérées comme migratrices : de simple passage au-dessus de l'AEI, en halte migratoire, ou arrivées de migration en préparation d'un éventuel hivernage sur ce même site.

Les prospections spécifiques à la migration postnuptiale se sont déroulées entre **fin août et début novembre 2018** (une observation d'octobre 2019 vient compléter cet inventaire), période où l'activité migratoire est la plus marquée. Un total de **40 espèces** a été observé durant cette période, représentant **678 individus**. 29 des espèces contactées sont protégées au niveau national, et 3 sont inscrites à l'Annexe I de la Directive « Oiseaux » : le Busard Saint-Martin, le Milan royal et le Faucon émerillon.

Parmi les **39** espèces observées à cette période, certaines ont été considérées comme sédentaires sur le territoire. Ce faisant, seules **24 sont migratrices potentielles ou avérées** au sein de l'AEI pour un total de **569 individus** observés ou entendus (cf. tableau suivant). **18** espèces sont protégées au niveau national et **2** sont inscrites à l'Annexe I de la Directive « Oiseaux » (Busard Saint-Martin et Faucon émerillon).

Seules 2 espèces sont patrimoniales pour cette période au sein de l'AEI : le Busard Saint-Martin et le Faucon émerillon.

Tableau 77 : Résultats du suivi de la migration postnuptiale

Ordre	Nom commun	Statut réglementaire	LRN - de passage	ZNIEFF – Deux-Sèvres (79)	Dates d'observation et effectifs observés par passage							Total des observations
					2018					2019		
					1 ^{er} passage 23-août	2 ^{ème} passage 04-sept	3 ^{ème} passage 12-sept	4 ^{ème} passage 25-sept	5 ^{ème} passage 01-oct	6 ^{ème} passage 09-nov	Date complémentaires 11/10/2019	
Accipitriformes	Busard Saint-Martin	DO / PN	NA	D					1	1		2
	Buse variable	PN	NA		1	1		5	2	4		13
	Milan royal	DO / PN	NA								1	1
Charadriiformes	Goéland brun	PN	NA							1		1
	Goéland leucopnée	PN	NA							19		19
Colombiformes	Pigeon ramier		NA		3	4		4	6	8		25
Falconiformes	Faucon crécerelle	PN	NA		2	1		3	1	2		9
	Faucon émerillon	DO / PN	NA							1		1
	Faucon sp.								1			1
Galliformes	Faisans de Colchide						1					1
Passériformes	Alouette des champs		NA						5	9		14
	Bergeronnette grise	PN	-							1		1
	Bergeronnette printanière	PN	DD						1			1
	Bruant zizi	PN								1		1
	Corbeau freux									9		9
	Corneille noire				1	3		1	3	4		12
	Etourneau sansonnet											56
	Fauvette à tête noire	PN	NA						1			1
	Geai des chênes				2	1			2	2		7
	Grive draine		NA					4		2		6
	Grive musicienne		NA							3		3
	Hirondelle rustique	PN	DD		5	3		1	10			19
	Linotte mélodieuse	PN	NA		3			2	2	5		12
	Merle noir		NA			2		1	1	1		5
	Mésange bleue	PN	NA			1		1				2
Mésange charbonnière	PN	NA			2			2	5		9	