

Figure 17 : Localisation du projet de parc éolien sur les communes de Saint-Vincent-La-Châtre et Fontiville
 (Source : d'après Géoportail, 2017)

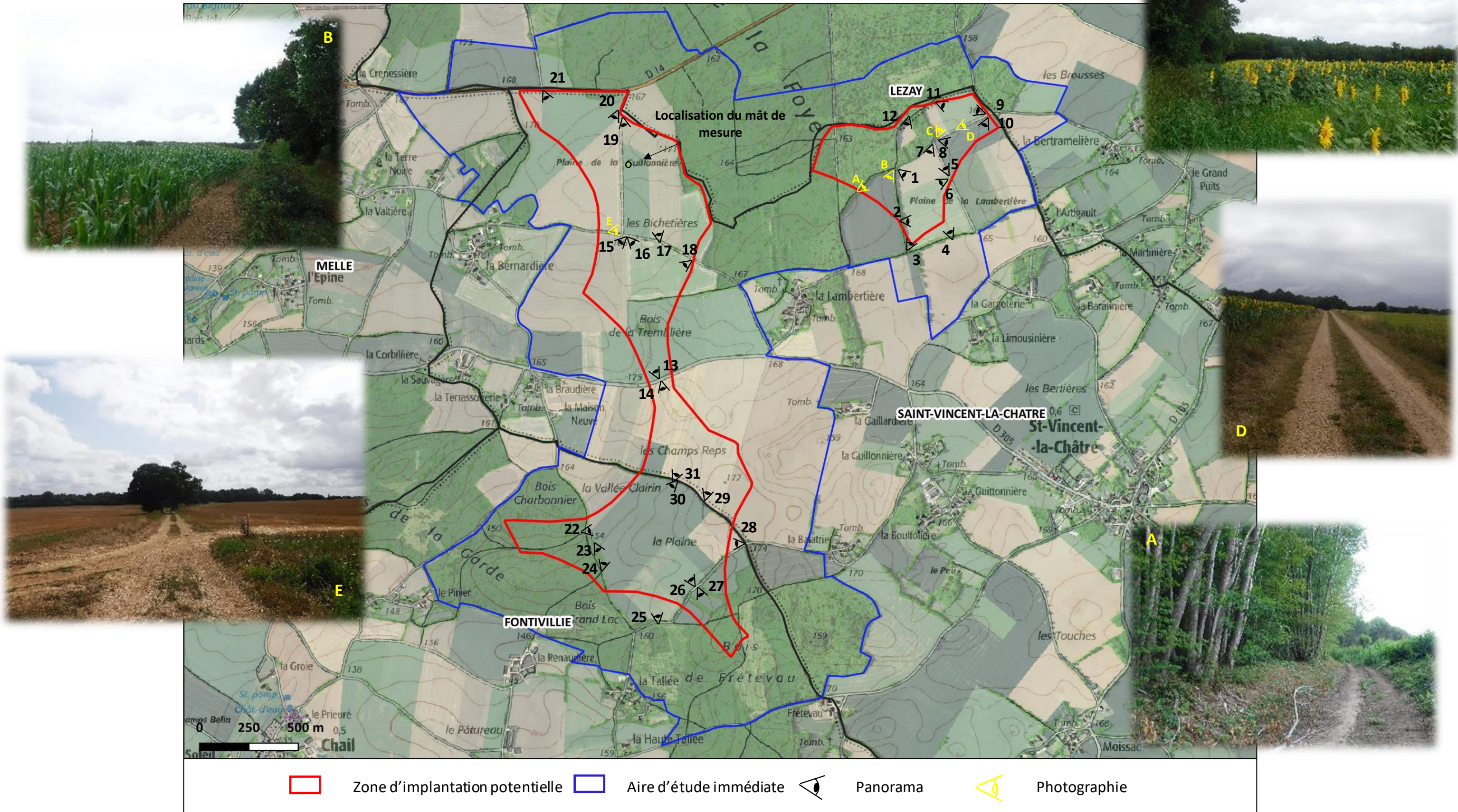
I. 4. Reportage photographique

Le reportage photographique qui suit a été élaboré à partir de photographies prises sur le terrain par NCA Environnement le 30 juillet 2019.

Deux cartes sont exposées pour localiser les différents points de vue, avec la première désignant les vues à ou vers l'intérieur de la ZIP et la deuxième illustrant les vues de l'AEI.

Remarque : sur les cartes, les lettres désignent des vues panoramiques et les chiffres désignent des vues photographiques. La focale des photographies est comprise entre 5 et 7,7 mm.

I. 4. 1. Depuis ou vers la ZIP



ZIP la plus à l'ouest



Vue 1 : Vue panoramique depuis le centre de la ZIP la plus à l'est, en direction du sud-est, vers la « Plaine de la Lambertière ».



Vue 2 : Vue panoramique depuis le sud-ouest de la ZIP la plus à l'est, en direction de l'est, vers la « Plaine de la Lambertière ».