

FIGURE 113 : CARTE DE SYNTHÈSE DES IMPACTS 1/2

PROJET ÉOLIEN DE LA CERISAIE

Éoliennes projetées

Aire immédiate

Aire rapprochée

Aire éloignée

Secteur sans visibilité théorique vers le projet éolien

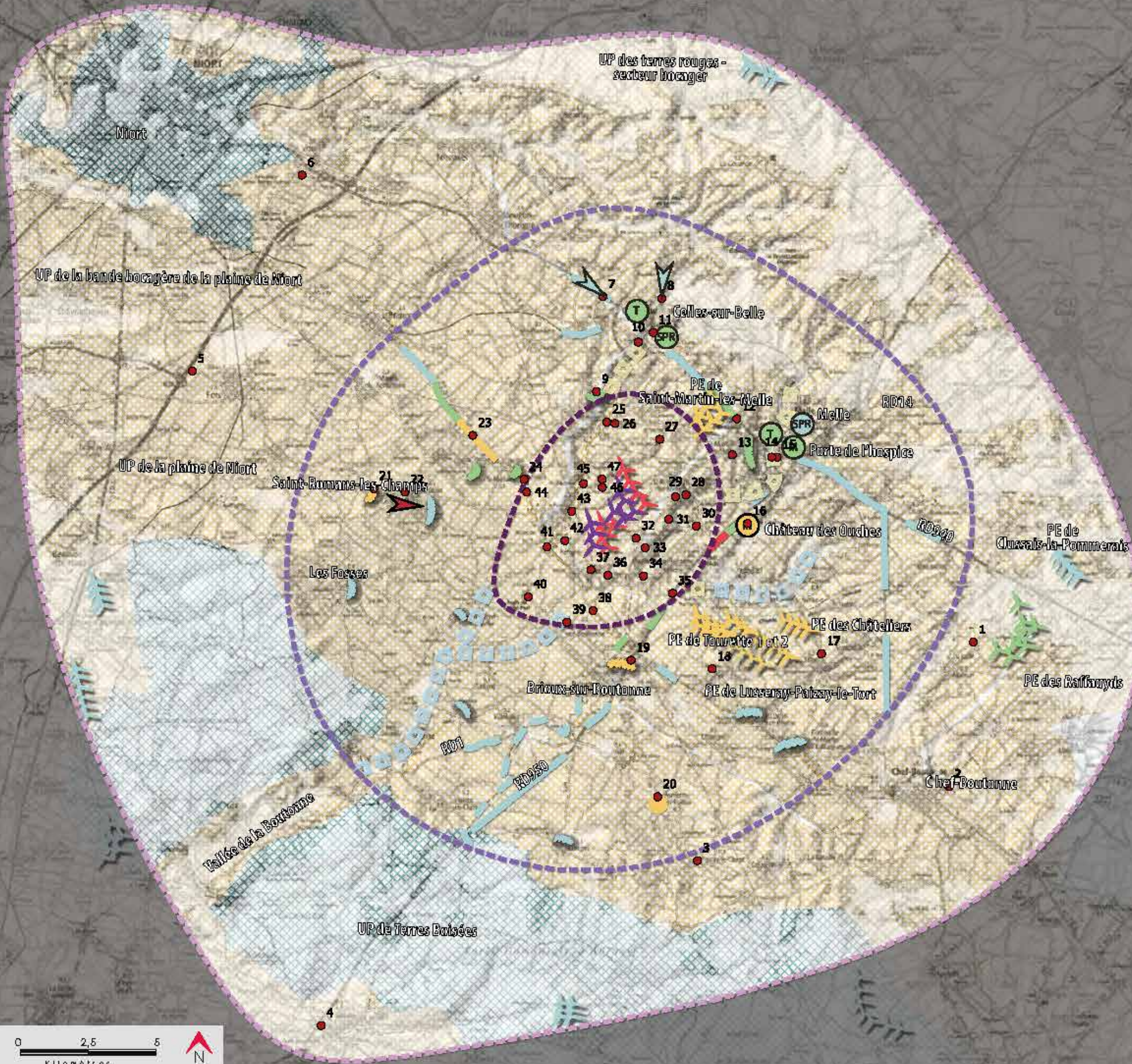
Gradient de la sensibilité paysagère

Très faible Faible Modérée Forte Très forte

Nature de la sensibilité paysagère

- Effet cumulé avec un autre parc éolien (PE) (Uniquement construit ou accordé)
- Perception des unités paysagères (UP)
- Perception depuis les axes de communication
- Perception des vallées
- Visibilité depuis un Monument Historique (M)
- Visibilité depuis un site protégé (S)
- Visibilité depuis un site patrimonial remarquable (SPR)
- Visibilité depuis les grands sites touristiques (T)
- Perception depuis l'habitat
- Concurrence visuelle avec une silhouette de bourg ou covisibilité avec un Monument Historique

Nb : les sensibilités qualifiées de nulles n'ont pas été reportées sur la présente carte



IMPACTS PAYSAGERS