

Photomontage n°1 : Perception depuis la RD 105 au nord d'Alloinay

Informations du projet éolien

Nombre d'éoliennes : 8
 Dimension mat | rotor | hauteur totale : 112m | 136m | 180m
 Orientation rotor : toujours en direction de l'observateur
 Éolienne la plus proche : E05 (13,6km)
 Éolienne la plus éloignée : E03 (14,9km)

Légende

> Cône de vue

- Bord azimuthal gauche de la vue équilatérale
- Champ visuel panoramique (180°) illustré page suivante
- Vue équilatérale (50°) illustrée page 3
- Raccord des vues pages 3 et 4
- Champ visuel panoramique (100°)
- Vue équilatérale (50°) illustrée page 4
- Bord azimuthal droit de la vue équilatérale

> Contexte éolien

- Parc éolien en service
- Projet éolien autorisé (PC accordé)
- Projet éolien en instruction (avis AE)
- Projet éolien de la Cerisaie
- Projet éolien du Fourris

> Zones de visibilité (carte de ZVI)

- Angle apparent | 0,1°-0,5°
- Angle apparent | 0,5°-1,0°
- Angle apparent | 1,0°-5,0°
- Angle apparent | 5,0°-180° (angle maximal)

Calcul de ZVI réalisé sur WindPro 3.3
 Prise en compte du Corine Land Cover pour la prise en compte du tissu végétal (essentiellement les masses boisées majeures)

Pour se représenter les angles...

0,5° correspond à une hauteur équivalente (cm) d'un objet de 0,87 cm placé à 1 m de l'oeil

1° correspond à une hauteur équivalente (cm) d'un objet de 1,7 cm placé à 1 m de l'oeil

5° correspond à une hauteur équivalente (cm) d'un objet de 8,7 cm placé à 1 m de l'oeil

> Aires d'étude

- Aire d'étude éloignée
- Aire d'étude rapprochée
- Aire d'étude immédiate

IMPACTS PAYSAGERS

164

ÉTUDE D'IMPACT DU PROJET ÉOLIEN DE PÉRIGNÉ - VOILET PAYSAGER



1 - CONTEXTE ÉOLIEN ET POSITION DU POINT D'OBSERVATION

Informations concernant la photographie (coordonnées de la prise de vue, date, heure, focale, etc.)

Contexte de la prise de vue

Cône de vue et azimut de la photographie sur fond IGN scan 25

Cône de vue et azimut de la photographie sur fond IGN ortho photo

Numéro de suivi de photomontage

Vue panoramique 180° - situation existante (éoliennes en service et accordées)

Vue panoramique 180° - schéma d'organisation spatiale (éoliennes en service, accordées, en instruction et projet éolien) - vue filaire

Vue panoramique 180° - superposition illustration des masques visuels (éoliennes en service, accordées, en instruction et projet éolien) - vue filaire

Vue panoramique 180° - photosimulation (éoliennes en service, accordées, en instruction et projet éolien)

Photomontage n°1 : Perception depuis la RD 105 au nord d'Alloinay



Informations photographie

Identifiant : 1

Coordonnées Lambert 93 (X, Y, Z) : 464847, 6566867, 169,8

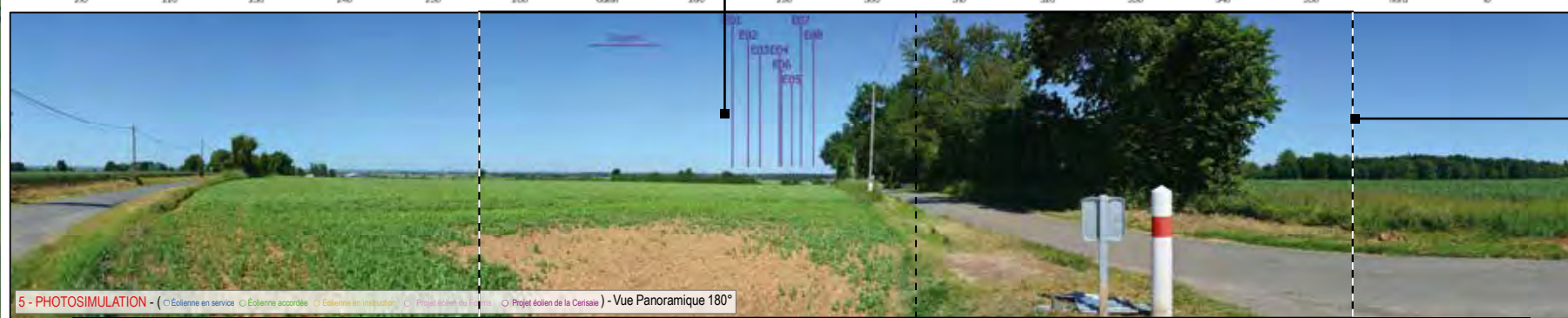
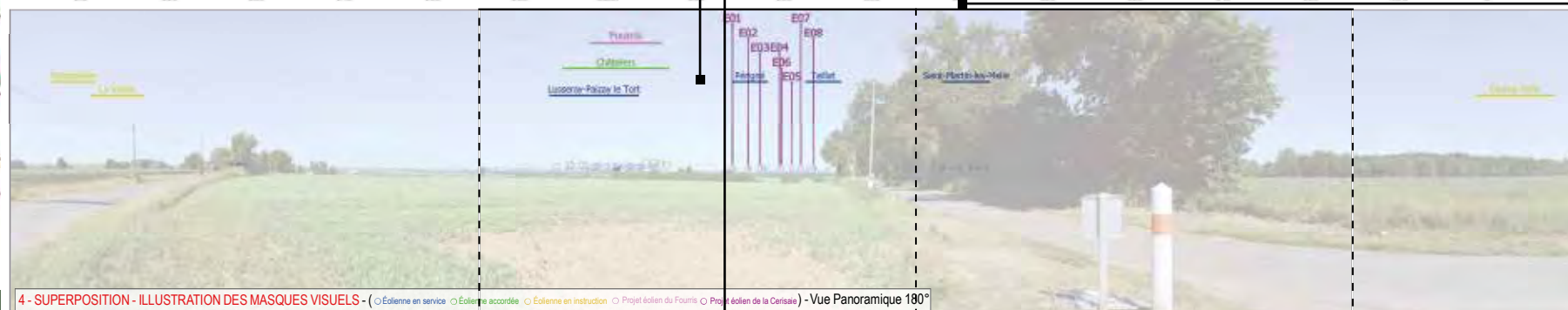
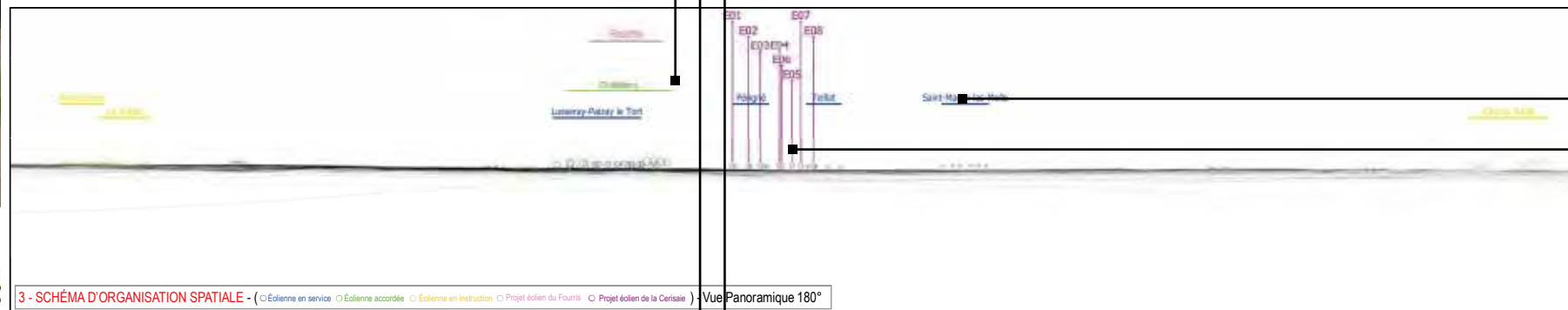
Date et heure de prise de vue : 19/05/2020 11:14

Focale APS-C / Focale 24x36 : 35mm / 52,5 mm

Appareil Photo Numérique : NIKON D5200

Assemblage panoramique : Cylindrique

Hauteur de prise de vue : 1,6 m



ÉTUDE D'IMPACT DU PROJET ÉOLIEN DE PÉRIGNÉ - VOILET PAYSAGER

PAGE 2

Autres parcs éoliens
Indication des éoliennes du projet éolien

165

165

Indication de l'azimut

Repères des focus à 50° pour la vue equiangulaire (pages suivantes 3 et 4)





Vue equiangulaire (50°) - photosimulation du projet (plus d'indication et d'information - se rapporter à la page 2 pour les obtenir)

Espace dédié à la reliure

ESPACE RELIURE ESPACE RELIURE ESPACE RELIURE ESPACE RELIURE
PAGE 3

Espace dédié à la reliure

Liste des enjeux paysagers visés par le point de photomontage

Liste des éléments concernés

Analyse paysagère de la visibilité des éoliennes

Typologie de l'impact paysager

Évaluation de l'impact paysager

ESPACE RELIURE ESPACE RELIURE ESPACE RELIURE ESPACE RELIURE

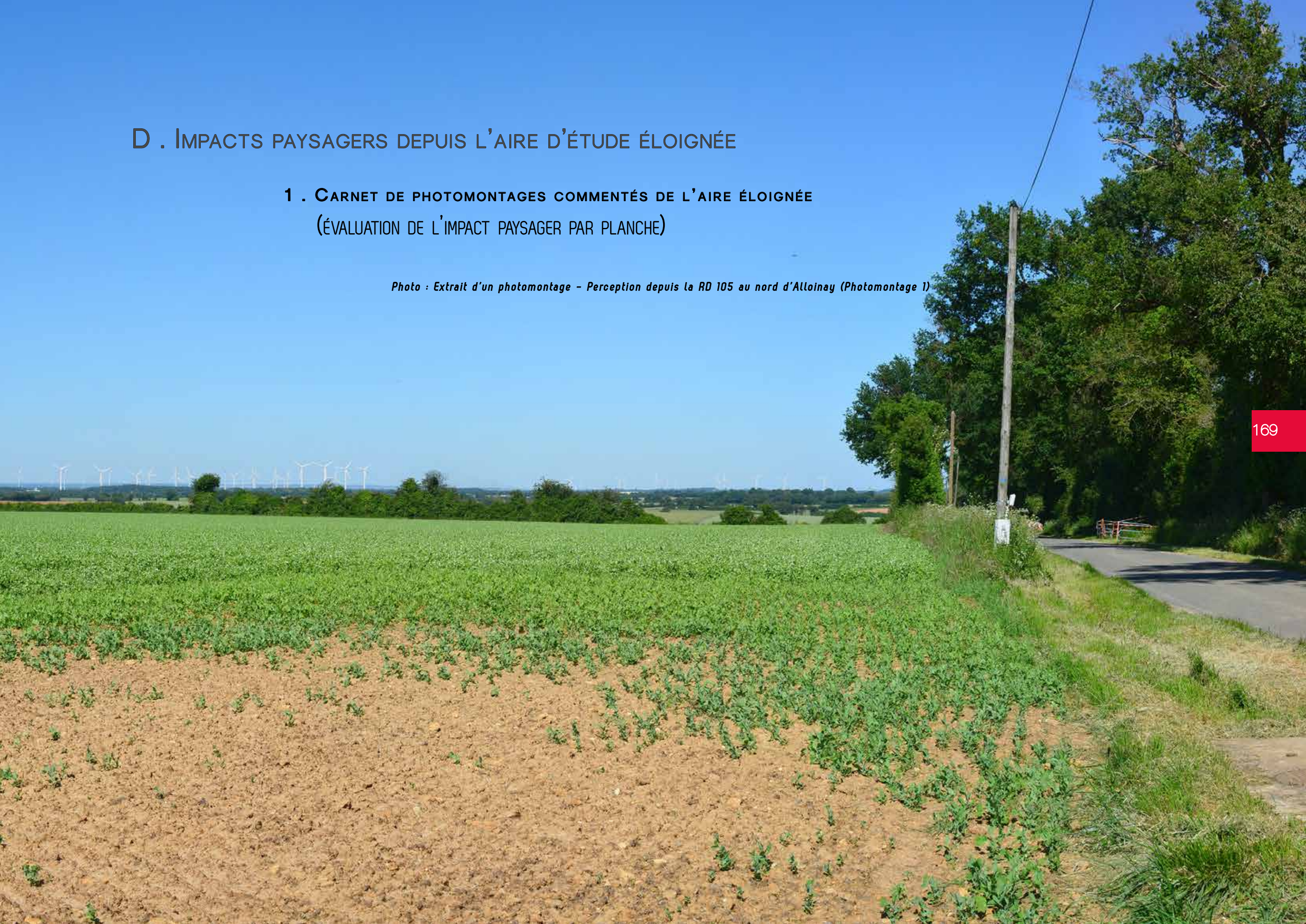


TYPOLOGIE DE L'ENJEU PAYSAGER		ÉLÉMENT CONCERNÉ	ANALYSE PAYSAGÈRE	TYPOLOGIE DE L'IMPACT PAYSAGER	ÉVALUATION DE L'IMPACT PAYSAGER					
Perception des structures paysagères et secteurs panoramiques		Terres vallonnées ou boisées	Depuis le croisement de deux routes communales au nord d'Alloinay la vue est dégagée sur le paysage vallonné et boisé. On observe au premier plan un champ cultivé. En limite de cette parcelle une haie haute vient ponctuellement limiter le regard sur l'horizon. Au nord, un boisement dense ferme totalement la vue. Le parc éolien de la Cериаie est visible au loin dans une fenêtre créée par ces différents éléments. Les éoliennes s'inscrivent sur la ligne d'horizon. A cette distance, le projet bien que visible dans son ensemble, est peu prégnant et la modification du paysage est peu perceptible.	> Modification du paysage observé	Nul	Très faible	Faible	Modéré	Fort	Très fort
Effet cumulé avec un autre parc éolien		Lusseray-Tillou-Tourette, Périgné et Teillat	Le parc de la Cериаie, extension de Périgné, s'inscrit sur un site où le motif éolien est déjà présent. Depuis ce point de vue, les parcs éoliens de Lusseray, Tillou et Tourette sont apparents et visibles dans leur ensemble. Le projet de la Cериаie apparaît en arrière-plan et densifie le motif éolien déjà présent sur l'horizon sans toutefois constituer, à cette distance, un point d'appel visuel notable.	> Effet de renforcement du motif éolien	Nul	Très faible	Faible	Modéré	Fort	Très fort

D . IMPACTS PAYSAGERS DEPUIS L' AIRE D'ÉTUDE ÉLOIGNÉE

1 . CARNET DE PHOTOMONTAGES COMMENTÉS DE L' AIRE ÉLOIGNÉE (ÉVALUATION DE L'IMPACT PAYSAGER PAR PLANCHE)

Photo : Extrait d'un photomontage - Perception depuis la RD 105 au nord d'Alloinay (Photomontage 1)

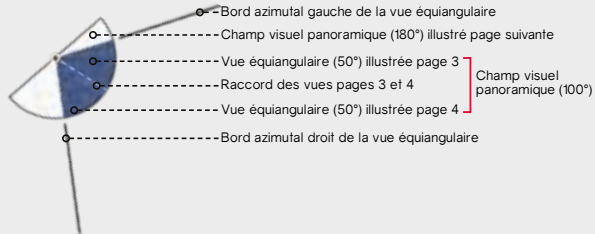


Informations du projet éolien

Nombre d'éoliennes : 8
 Dimension mat | rotor | hauteur totale : 112m | 136m | 180m
 Orientation rotor : toujours en direction de l'observateur
 Éolienne la plus proche : E05 (13,6km)
 Éolienne la plus éloignée : E03 (14,9km)

Légende

> Cône de vue



> Contexte éolien

- Parc éolien en service
- Projet éolien autorisé (PC accordé)
- Projet éolien en instruction (avis AE)
- Projet éolien de la Cerisaie
- Projet éolien du Fourris

> Zones de visibilité (carte de ZVI)

- Angle apparent | 0,1°-0,5°
- Angle apparent | 0,5°-1,0°
- Angle apparent | 1,0°-5,0°
- Angle apparent | 5,0°-180° (angle maximal)

Calcul de ZVI réalisé sur WindPro 3.3

Prise en compte du Corine Land Cover pour la prise en compte du tissu végétal (essentiellement les masses boisées majeures)

Pour se représenter les angles...

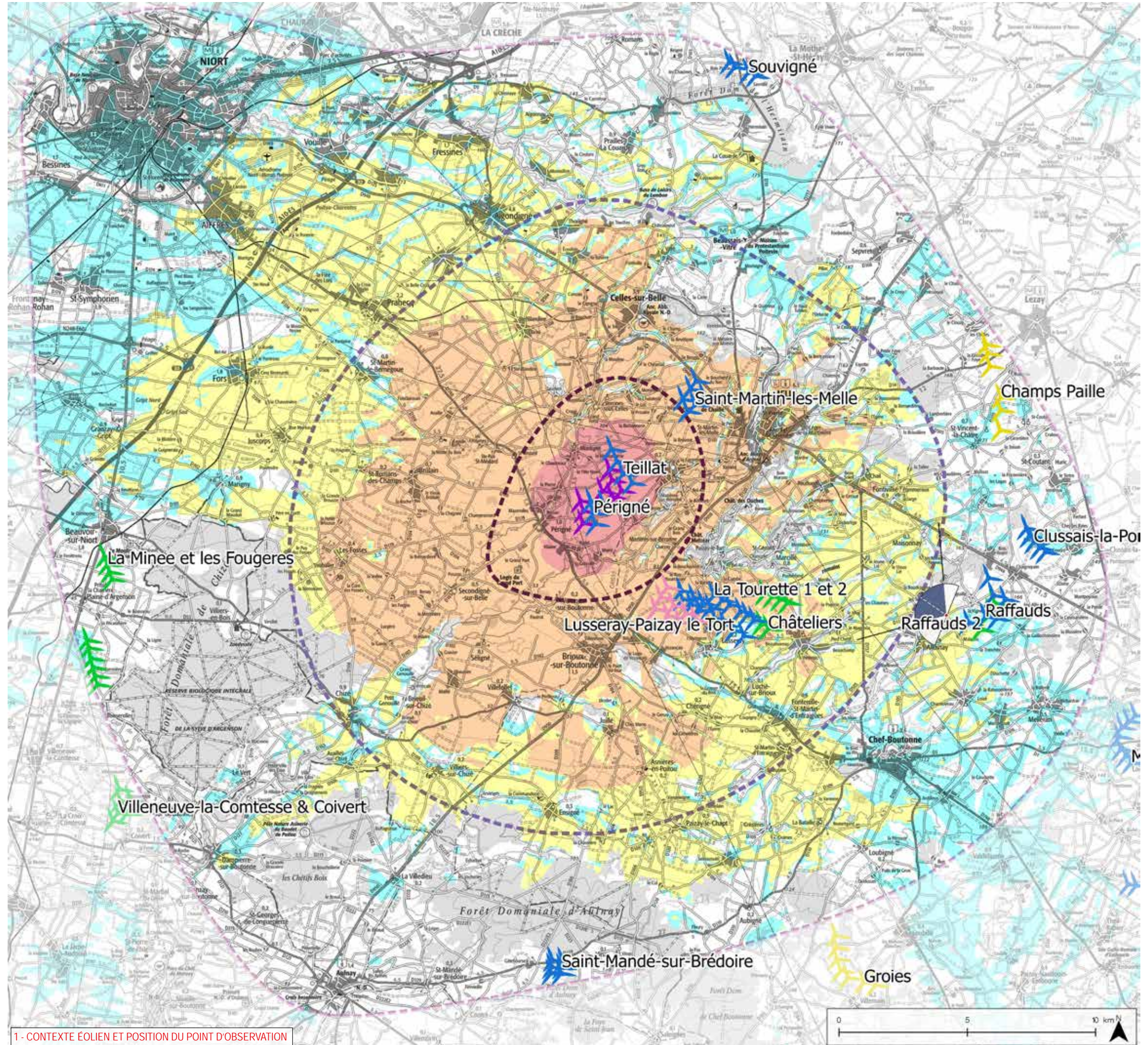
0,5° correspond à une hauteur équivalente (cm) d'un objet de 0,87 cm placé à 1 m de l'oeil

1° correspond à une hauteur équivalente (cm) d'un objet de 1,7 cm placé à 1 m de l'oeil

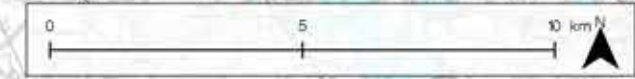
5° correspond à une hauteur équivalente (cm) d'un objet de 8,7 cm placé à 1 m de l'oeil

> Aires d'étude

- Aire d'étude éloignée
- Aire d'étude rapprochée
- Aire d'étude immédiate



1 - CONTEXTE ÉOLIEN ET POSITION DU POINT D'OBSERVATION



Informations photographie

Identifiant : 1
 Coordonnées Lambert 93 (X, Y, Z) : 464847, 6566867, 169,8
 Date et heure de prise de vue : 19/05/2020 11:14
 Focale APS-C / Focale 24x36 : 35mm / 52,5 mm
 Appareil Photo Numérique : NIKON D5200
 Assemblage panoramique : Cylindrique
 Hauteur de prise de vue : 1,6 m

