

PÉRIGNÉ / 0,6 KM

IMPLANTATION DU BOURG

Implanté sur un plateau agricole et en marge sur les versants de la vallée de la Belle et le long de la D740

CENTRE

VUES TRONQUÉES/OUVERTES

Écrans

- > Tissu bâti
- > Végétation privative
- > Relief

FRANGES

orientées vers la zone de projet

VUES OUVERTES

Écrans au 1er Plan

- > Végétation privative plus ou moins dense

Écrans au 2ème Plan

- > Néant



É T A T I N I T I A L

108

ÉTUDE D'IMPACT DU PROJET ÉOLIEN DE LA CÉRISIAIE - VOILET PAYSAGER



PHOTO 95 : ÉGLISE DE PÉRIGNÉ - LES VUES EN DIRECTION DE LA ZIP SONT MASQUÉES DEPUIS L'ÉGLISE (© AGENCE COÛASNON)



PHOTO 96 : DEPUIS LE CENTRE-BOURG DE PÉRIGNÉ, LES VUES EN DIRECTION DE LA ZIP SONT TRONQUÉES PAR LE RELIEF ET LA TRAME BÂTIE (© AGENCE COÛASNON)



PHOTO 97 : LES VUES DEPUIS LES FRANGES EST SONT OUVERTES VERS LA ZIP (© AGENCE COÛASNON)

# MONTIGNÉ / 0,8 KM

## IMPLANTATION DU BOURG

Implanté sur la vallée de la Belle

### CENTRE

#### VUES TRONQUÉES/OUVERTES

##### Écrans

- > Tissu bâti
- > Végétation privative
- > Relief

### FRANGES

orientées vers la zone de projet

#### VUES OUVERTES

##### Écrans au 1er Plan

- > Végétation privative
- > Bâti

##### Écrans au 2ème Plan

- > Néant

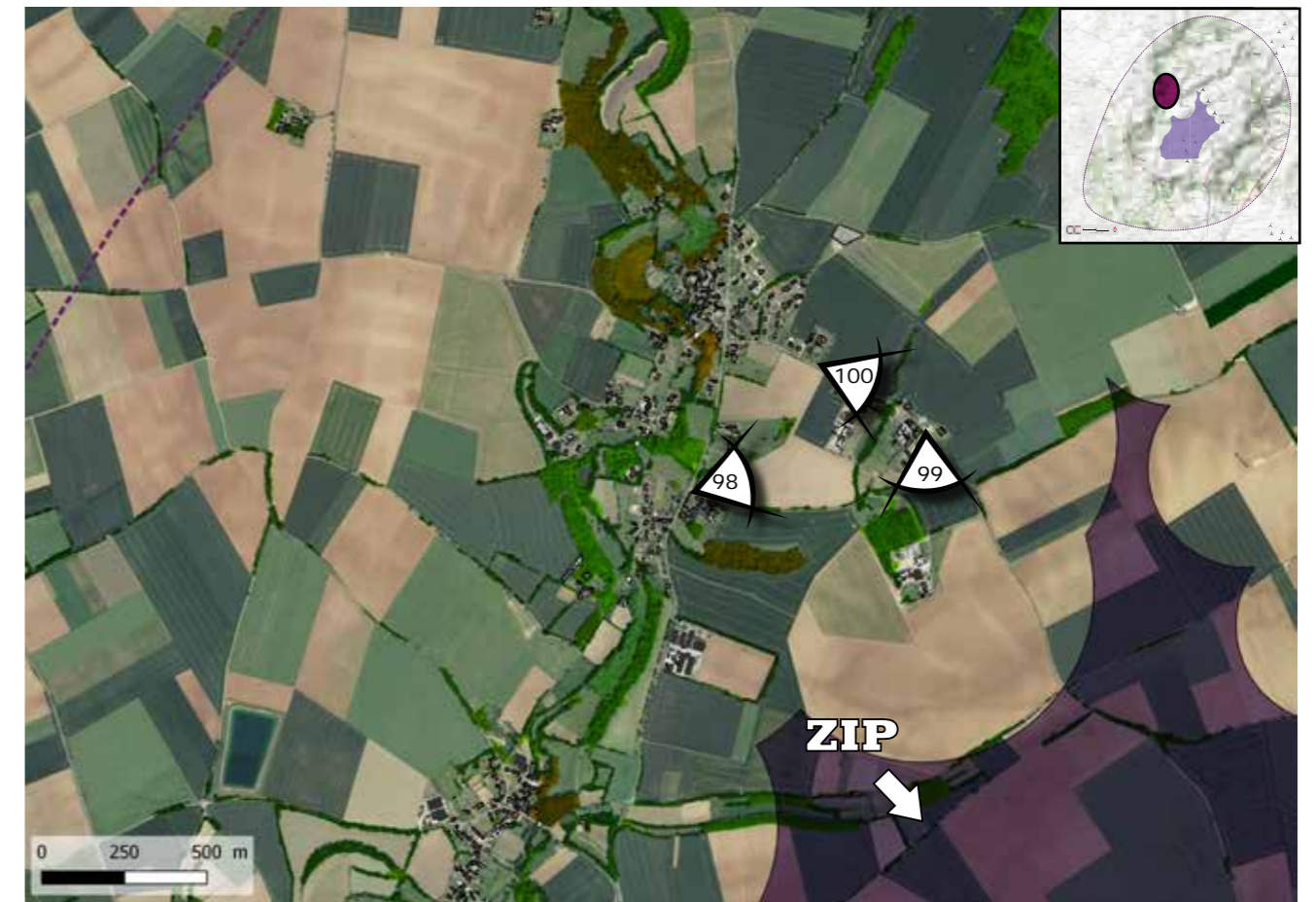


PHOTO 98 : DEPUIS LA RD 103 TRAVERSANT LE BOURG DE MONTIGNÉ, LE REGARD BUTTE SUR LE VERSANT DE LA VALLÉE DE LA BELLE ; LES PERCEPTIONS EN DIRECTION DE LA ZIP SONT TRONQUÉES PAR LE RELIEF, LA VÉGÉTATION ET LA TRAME BÂTIE (© AGENCE COÛASNON)



PHOTO 99 : LES HABITATIONS SITUÉES À L'EST DU VILLAGE PRÉSENTENT DES VUES OUVERTES SUR LA ZIP (© AGENCE COÛASNON)



PHOTO 100 : LA SORTIE EST DU VILLAGE OFFRE DES VUES TRONQUÉES OU FILTRÉES PAR LA VÉGÉTATION PRIVATIVE DES HABITATIONS EN DIRECTION DE LA ZIP (© AGENCE COÛASNON)

# VERRINES-SOUS-CELLES / 1,7 KM

## IMPLANTATION DU BOURG

Implanté sur un plateau agricole à proximité de la vallée de la Belle

## CENTRE

VUES TRONQUÉES/OUVERTES

### Écrans

- > Tissu bâti
- > Végétation privative

## FRANGES

orientées vers la zone de projet

VUES OUVERTES

### Écrans au 1er Plan

- > Relief

### Écrans au 2ème Plan

- > Haies bocagères



PHOTO 101 : DEPUIS LA RD 103, LES VUES EN DIRECTION DE LA ZIP SONT TRONQUÉES PAR LE RELIEF ET LES HAIES (© AGENCE COÛASNON)



PHOTO 102 : DEPUIS LE CENTRE-BOURG DE VERRINES-SOUS-CELLES, LES VUES EN DIRECTION DE LA ZIP SONT TRONQUÉES PAR LA VÉGÉTATION ET LA TRAME BÂTIE (© AGENCE COÛASNON)



PHOTO 103 : LES VUES DEPUIS LES FRANGES EST SONT OUVERTES VERS LA ZIP (© AGENCE COÛASNON)



PHOTO 104 : DEPUIS LE CENTRE-BOURG DE VERRINES-SOUS-CELLES, LES VUES EN DIRECTION DE LA ZIP SONT TRONQUÉES PAR LA TRAME BÂTIE ET LA VÉGÉTATION (© AGENCE COÛASNON)

# LE LUC / 2,1 KM

## IMPLANTATION DU BOURG

Implanté sur un plateau agricole à proximité de la vallée de la Belle

## CENTRE

VUES TRONQUÉES

### Écrans

- > Tissu bâti
- > Végétation privative
- > Relief

## FRANGES

orientées vers la zone de projet

VUES TRONQUÉES

### Écrans au 1er Plan

- > Végétation privative
- > Relief

### Écrans au 2ème Plan

- > Haies bocagères



PHOTO 105 : DEPUIS LA FRANGE SUD LES VUES SONT OUVERTES EN DIRECTION DE LA ZIP (© AGENCE COÛASNON)



PHOTO 106 : LES HAIES BOCAGÈRES SUR LA FRANGE SUD DU LUC TRONQUENT LES PERCEPTIONS DE LA ZIP (© AGENCE COÛASNON)



PHOTO 107 : DEPUIS LA FRANGE EST DU LUC LE RELIEF EST LISIBLE ET LES VUES EN DIRECTION DE LA ZIP SONT OUVERTES, TRONQUÉES PAR LA VÉGÉTATION BORDANT LES CHAMPS (© AGENCE COÛASNON)

# SAINT-ROMANS-LÈS-MELLE / 1 KM

## IMPLANTATION DU BOURG

Implanté sur la vallée de la Béronne

## CENTRE

VUES TRONQUÉES

### Écrans

- > Tissu bâti
- > Végétation privative
- > Relief

## FRANGES

orientées vers la zone de projet

VUES TRONQUÉES/OUVERTES

### Écrans au 1er Plan

- > Relief
- > Tissu bâti
- > Végétation

### Écrans au 2ème Plan

- > Haies bocagères



PHOTO 108 : DEPUIS LA FRANGE NORD DE SAINT-ROMANS-LÈS-MELLE, LES VUES EN DIRECTION DE LA ZIP SONT OUVERTES (© AGENCE COÛASNON)



PHOTO 110 : DEPUIS LA FRANGE OUEST DE SAINT-ROMANS-LÈS-MELLE LES VUES EN DIRECTION DE LA ZIP SONT OUVERTES ET PARFOIS FILTRÉES PAR LA VÉGÉTATION ET LA TRAME BÂTIE (© AGENCE COÛASNON)



PHOTO 109 : DEPUIS LE CENTRE-BOURG DE SAINT-ROMANS-LÈS-MELLE, LES VUES EN DIRECTION DE LA ZIP SONT FERMÉES SUR DE PETITES PORTIONS PAR LE RELIEF DE LA VALLÉE DE LA BÉRONNE (© AGENCE COÛASNON)



PHOTO 111 : LES VUES DEPUIS LES FRANGES OUEST SONT TRONQUÉES PAR LE RELIEF DE LA VALLÉE DE LA BÉRONNE (© AGENCE COÛASNON)

# ÉTROCHON / 0.5 KM

## IMPLANTATION DU BOURG

Implanté sur un plateau agricole à proximité de la vallée de la Béronne

## CENTRE

VUES TRONQUÉES

### Écrans

- > Tissu bâti
- > Végétation privée

## FRANGES

orientées vers la zone de projet

VUES TRONQUÉES/OUVERTES

### Écrans au 1er Plan

Parcelles cultivées

### Écrans au 2ème Plan

- > Tissu bâti
- > Végétation



PHOTO 112 : DEPUIS LA FRANGE OUEST D'ÉTROCHON, LES VUES EN DIRECTION DE LA ZIP SONT OUVERTES (© AGENCE COÛASNON)



PHOTO 113 : DEPUIS LE SUD D'ÉTROCHON LES VUES EN DIRECTION DE LA ZIP SONT OUVERTES (© AGENCE COÛASNON)

# VILAINE / 0,8 KM

## IMPLANTATION DU BOURG

Implanté sur le plateau agricole, à proximité de la vallée de la Béronne et le long de la D740

## CENTRE

VUES TRONQUÉES/OUVERTES

### Écrans

- > Tissu bâti
- > Végétation privative
- > Relief

## FRANGES

orientées vers la zone de projet

VUES OUVERTES

### Écrans au 1er Plan

- > Végétation privative
- > Relief

### Écrans au 2ème Plan

- > Néant



PHOTO 114 : DEPUIS LA FRANGE NORD LES VUES SONT OUVERTES EN DIRECTION DE LA ZIP (© AGENCE COÛASNON)



PHOTO 115 : DEPUIS L'ENTRÉE DU BOURG DE VILAINE, LES VUES SONT TRONQUÉES PAR LA TRAME BÂTIE ET LA VÉGÉTATION PRIVATIVE (© AGENCE COÛASNON)



PHOTO 116 : DEPUIS LA FRANGE EST DE VILAINE, LES VUES SONT OUVERTES EN DIRECTION DE LA ZIP ; ELLES PEUVENT PARFOIS ÊTRE FILTRÉES PAR LES ARBRES PRÉSENTS AU PREMIER-PLAN (© AGENCE COÛASNON)

