

■ MH 8 / ÉGLISE SAINTE-RADEGONDE / LES FOSSES / 9 KM DE LA ZIP



PHOTO 60 : VUE EN DIRECTION DU SITE D'IMPLANTATION POTENTIEL DEPUIS L'ÉGLISE SAINTE-RADEGONDE (© AGENCE COÛASNON)

**Degré d'ouverture sur le paysage** : L'église Sainte-Radegonde s'insère au milieu d'un plateau agricole. En raison de la végétation présente autour de l'église et aux habitations proches, les vues en direction du projet éolien sont fermées.

■ MH 15 / PORTE DE L'HOSPICE / MELLE / 5.4 KM DE LA ZIP



PHOTO 61 : VUE TRONQUÉE EN DIRECTION DU SITE D'IMPLANTATION POTENTIEL (© AGENCE COÛASNON)

**Degré d'ouverture sur le paysage** : Le village de Melle est implanté sur un plateau à proximité d'une vallée. Il bénéficie par endroit d'une implantation favorable aux perceptions lointaines. Les vues depuis la rue des remparts où s'implante la porte de l'hospice s'ouvrent dans la direction de la ZIP. Les perceptions vers la ZIP seront tronquées par la trame bâtie.

■ MH 19 / CHÂTEAU DES OUCHES / SAINT-GÉNARD / 4 KM DE LA ZIP



PHOTO 62 : VUE DEPUIS LA RD 950 EN DIRECTION DE LA ZIP, LES ARBRES FILTRENT LES PERCEPTIONS VISUELLES (© AGENCE COÛASNON)

**Degré d'ouverture sur le paysage** : Le château est situé en retrait de la D 950. Il s'agit d'un monument historique privé dont la sensibilité n'a pu être vérifiée depuis les abords du monument. Cependant, depuis la route les arbres filtrent les vues en direction de la ZIP, ainsi il est probable que la ZIP soit tronquée ou filtrée par la végétation également depuis le château des Ouches.

> VALEUR DE LA SENSIBILITÉ : MODÉRÉE

## 2.1.2. COVISIBILITÉ

Dans l'aire d'étude rapprochée, 1 monument historique est concerné par deux phénomènes de covisibilité. L'un direct et le second indirect.

### ■ 9 / ABBAYE ROYALE NOTRE-DAME / CELLES-SUR-BELLE / 5.5 KM DE LA ZIP

Depuis la RD 103, à l'entrée de la ville de Celles-sur-Belle le clocher de l'abbaye Royale Notre-Dame émerge du tissu bâti dans le prolongement de l'axe visuel formé par la route. Il en est de même depuis la RD 948. Le site d'implantation potentiel se positionne en arrière-plan de l'édifice (covisibilité directe), partiellement tronqué par la trame bâtie. Toutefois, au regard de la vitesse de déplacement de l'observateur, de la hauteur apparente des édifices et de la prégnance pressentie du site d'implantation, la sensibilité est atténuée.



PHOTO 63 : COVISIBILITÉ DE L'ABBAYE ROYALE NOTRE-DAME DEPUIS LA RD 103 (© AGENCE COÛASNON)

> VALEUR DE LA SENSIBILITÉ : FAIBLE



PHOTO 64 : COVISIBILITÉ DE L'ABBAYE ROYALE NOTRE-DAME DEPUIS LA RD 948 (© AGENCE COÛASNON)

> VALEUR DE LA SENSIBILITÉ : FAIBLE



PHOTO 65 : ABBAYE ROYALE NOTRE-DAME (© AGENCE COÛASNON)

### 2.1.3. SYNTHÈSE DE LA SENSIBILITÉ DES MONUMENTS HISTORIQUES

N°	DÉPARTEMENT	COMMUNE	NOM	PROTECTION	DISTANCE DE LA ZIP (en km)	CADRE PAYSAGER	SENSIBILITÉ VISIBILITÉ	SENSIBILITÉ COVISIBILITÉ
<b>AIRE D'ÉTUDE RAPPROCHÉE</b>								
7	Deux-Sèvres	Secondigné-sur-Belle	Eglise	Classé	4,83	Implanté en centre bourg de Secondigné-sur-Belle	Nulle	Nulle
8	Deux-Sèvres	Fosses	Eglise Sainte-Radegonde	Inscrit	8,96	Implanté dans un hameau sur une plaine agricole	Nulle	Nulle
9	Deux-Sèvres	Celles-sur-Belle	Abbaye royale Notre-Dame	Partiellement Classé	5,55	Implanté en centre-ville de Celles-sur-Belle dans un vallon	Nulle	Faible
10	Deux-Sèvres	Celles-sur-Belle	Eglise Saint-Hilaire (vestiges de l'ancienne)	Classé	5,54	Implanté en centre-ville de Celles-sur-Belle dans un vallon	Nulle	Nulle
11	Deux-Sèvres	Celles-sur-Belle	Trois menhirs	Classé	6,69	Implanté dans un boisement proche du village de Celles-sur-Belle	Nulle	Nulle
12	Deux-Sèvres	Melle	Eglise Saint-Pierre	Classé	5,82	Implanté au centre du bourg de Melle proche d'un vallon	Nulle	Nulle
13	Deux-Sèvres	Melle	Hôtel de Menoc	Partiellement Classé-Inscrit	5,55	Implanté au centre du bourg de Melle	Nulle	Nulle
14	Deux-Sèvres	Melle	Eglise Saint-Savinien	Classé	5,51	Implanté en centre bourg de Melle	Nulle	Nulle
15	Deux-Sèvres	Melle	Hospice	Partiellement Classé	5,41	Implanté en centre-bourg de Melle	Faible	Nulle
16	Deux-Sèvres	Melle	Eglise Saint-Hilaire	Classé	5,17	Implanté en centre bourg de Melle proche d'un vallon	Nulle	Nulle
17	Deux-Sèvres	Saint-Léger-de-la-Martinière	Eglise Saint-Léger les Melle	Inscrit	7,40	Implanté en périphérie de Saint-Léger-de-la-Martinière proche d'espaces agricoles bocagers	Nulle	Nulle
18	Deux-Sèvres	Saint-Martin-lès-Melle	Château de Gagemont	Partiellement inscrit	3,87	Implanté au centre du bourg de Saint-Martin-lès-Melle	Nulle	Nulle
19	Deux-Sèvres	Saint-Génard	Château des Ouches	Partiellement inscrit	4,03	Implanté en zone agricole bocagère proche d'un vallon	Modérée	Nulle
20	Deux-Sèvres	Paizay-le-Tort	Château de Melzéard	Partiellement inscrit	3,55	Implanté en zone boisée	Nulle	Nulle
21	Deux-Sèvres	Chail	Eglise Saint-Pierre	Partiellement inscrit	9,23	Implanté en périphérie du village de Chail aux abords de zones agricoles	Nulle	Nulle
22	Deux-Sèvres	Saint-Génard	Eglise Saint-Génard	Classé	6,23	Implanté entre zone boisée et parcellaire agricole	Nulle	Nulle
23	Deux-Sèvres	Maisonnay	Eglise Notre-Dame	Partiellement Classé	11,59	Implanté dans le village de Maisonnay en limite de parcellaire agricole	Nulle	Nulle
24	Deux-Sèvres	Tillou	Eglise Saint-Sulpice	Inscrit	8,67	Implanté au centre du village de Tillou	Nulle	Nulle
25	Deux-Sèvres	Ensigné	Commanderie (restes de la)	Inscrit	10,52	Implanté en milieu agricole à proximité d'une zone boisée	Nulle	Nulle
26	Deux-Sèvres	Villiers-sur-Chizé	Eglise (ruines de l'ancienne)	Classé	10,63	Implanté au centre du village de Villiers-sur-Chizé	Nulle	Nulle

FIGURE 55 : SYNTHÈSE DE LA SENSIBILITÉ PAYSAGÈRE DES MONUMENTS HISTORIQUES DE L'AIRE D'ÉTUDE RAPPROCHÉE



■ SPR DE MELLE

**Distance par rapport à la ZIP :** 5 km

**Degré d'ouverture sur le paysage :** La ville de Melle bénéficie d'un périmètre de SPR qui vise à préserver la ville haute et les quartiers Saint-Hilaire, Saint-Pierre et Fossemagne ainsi que les extensions urbaines anciennes, les extensions urbaines récentes et l'écrin bocager de la vallée de la Béronne et du vallon du Pinier. Le centre-bourg se situant légèrement sur les hauteurs des deux vallées, quelques ouvertures sont possibles en direction de la ZIP. Depuis les sorties de bourg, certaines perspectives s'ouvrent sur les plateaux cultivés alentours et permettent des vues tronquées ou filtrées vers la ZIP.

> VALEUR DE LA SENSIBILITÉ : TRÈS FAIBLE



FIGURE 59 : LOCALISATION DU SPR SUR FOND IGN (© AGENCE COÛASNON)

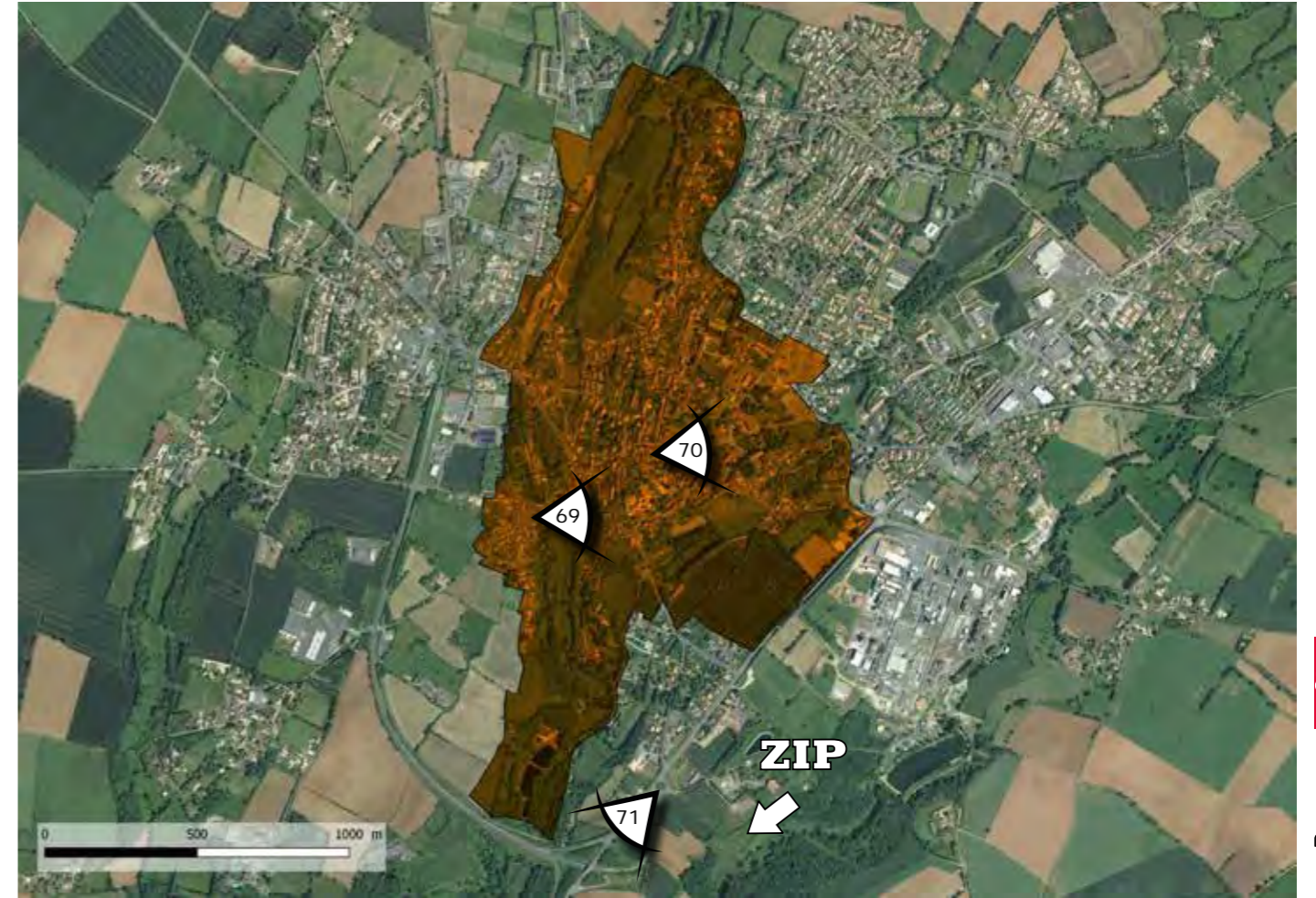


FIGURE 58 : LOCALISATION DU SPR SUR FOND BD ORTHO (© AGENCE COÛASNON)



PHOTO 69 : RUISSEAU AUX ABORDS DE L'ÉGLISE SAINT-HILAIRE (© AGENCE COÛASNON)



PHOTO 70 : ÉGLISE SAINT-SAVINIEN (© AGENCE COÛASNON)

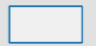


PHOTO 71 : VUE OUVERTE EN DIRECTION DE LA ZIP DEPUIS LA FRANGE NORD DU BOURG (© AGENCE COÛASNON)





FIGURE 60 : CARTE DES SITES PROTÉGÉS

### PROJET ÉOLIEN DE LA CERISAIE

-  Zone d'implantation potentielle (ZIP)
-  Aire immédiate
-  Aire rapprochée

-  Site inscrit
-  Site classé

### Angle apparent

-  0,1 - 0,5°
-  0,5 - 1°
-  1,0 - 5,0°
-  5,0 - 108,0° (angle maximal)

À noter que les zones non colorées sont hors ZVI

Informations relatives au calcul de la ZVI

Source : - IGN BD Alti 75m  
- CORINE Landcover

Hauteur bout de pales : 180 m

Réalisation : Windpro 3.2

Grotte et galeries des mines de Loubeau