

3 . LE PATRIMOINE BÂTI, PAYSAGER ET CULTUREL

3.1. LES MONUMENTS HISTORIQUES

Il est important de comprendre comment s'inscrivent les Monuments Historiques de l'aire d'étude dans leur environnement afin de mesurer leur sensibilité vis-à-vis de l'éolien et notamment les risques de 'visibilité', de 'covisibilité' directe ou indirecte entre les monuments et les éoliennes.

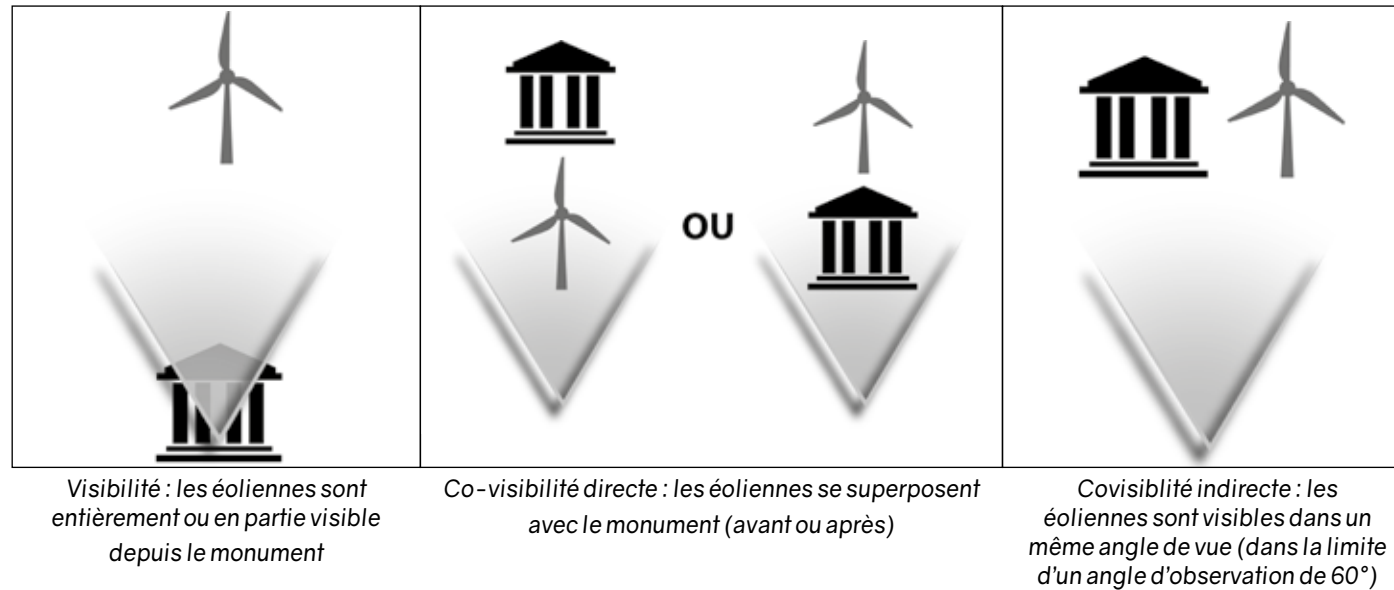


FIGURE 22 : SCHÉMATISATION DES PRINCIPES DE VISIBILITÉ - COVISIBILITÉ DIRECTE - COVISIBILITÉ INDIRECTE

La protection au titre des Monuments Historiques résulte de la loi du 31 décembre 1913 (et ses textes modificateurs). Ce classement est maintenant régi par le titre II du livre VI du code du Patrimoine. Il existe deux cas de figure, l'inscription et le classement (ce dernier traduisant un patrimoine de plus grand intérêt), tous deux générant la servitude des abords. Le périmètre réglementaire de protection autour de tout monument historique est de 500 mètres de rayon mais certains édifices font l'objet d'un périmètre modifié dont la surface est adaptée finement au monument. L'ensemble des monuments historiques, et leur périmètre de protection, apparaît sur la carte ci-contre.

Le détail des monuments présents dans l'aire d'étude éloignée est donné ci-contre dans un tableau récapitulatif précisant notamment :

- > l'identification du monument, la commune et le degré de protection,
- > la distance entre le monument et le point le plus proche de la ZIP,
- > l'ouverture pressenties des vues en direction de la ZIP.

Pour ce dernier critère, l'analyse se base sur l'étude de la carte de visibilité du projet éolien, l'examen des vues potentielles à partir d'un repérage sur photo aérienne permettant de visualiser l'environnement immédiat de chaque édifice protégé, avec une flèche indiquant l'orientation du projet éolien. L'ensemble des vignettes est disponible en annexe du présent document.

Dès lors que la ZIP est potentiellement visible (ligne surlignée en orange dans le tableau), une analyse plus fine est présentée dans la suite de ce rapport, comprenant notamment :

- > un repérage sur photo aérienne,
- > des photographies issues de la campagne terrain,
- > un cône illustrant l'emprise visuelle maximale du projet éolien,
- > une conclusion quant à la sensibilité réelle de l'édifice.

3.1.1. VISIBILITÉ DEPUIS L'ÉDIFICE PROTÉGÉ

Sur le territoire d'étude du projet éolien, il existe de nombreux monuments historiques dont 55 sont situés dans l'aire éloignée. Parmi ces derniers, aucun monument historique n'a été identifié avec des vues potentiellement ouvertes, tronquées ou filtrées en direction de la ZIP.

Quelques illustrations d'édifices où le cadre est fermé sont présentés après le tableau des monuments historiques.

N°	DÉPARTEMENT	COMMUNE	NOM	PROTECTION	DISTANCE DE LA ZIP (en km)	CADRE PAYSAGER	ANALYSE DE LA VISIBILITÉ THÉORIQUE	VISIBILITÉ DE LA ZIP
AIRE D'ÉTUDE ÉLOIGNÉE								
27	Charentes-maritimes	Dampierre-sur-Boutonne	Château	Partiellement Classé-Inscrit	18,7	Implanté en périphérie du village de Dampierre-sur-Boutonne dans le bas d'un vallon	Hors ZVI	ZIP masquée par le relief et la trame bâtie
28	Charentes-maritimes	Dampierre-sur-Boutonne	Eglise Saint-Pierre	Classé	18,6	Implanté en centre-bourg de Dampierre-sur-Boutonne	Hors ZVI	ZIP masquée par le relief et la trame bâtie
29	Charentes-maritimes	Saint-Séverin-sur-Boutonne	Camp Romain (restes)	Inscrit	17,8	Implanté dans le méandre de la vallée de la Boutonne à proximité de Saint-Séverin-sur-Boutonne	Hors ZVI	ZIP masquée par le boisement et le relief
30	Deux-Sèvres	Beauvoir-sur-Niort	Eglise du Cormenier	Partiellement Classé	18,1	Implanté dans le centre-bourg de Beauvoir-sur-Niort	Hors ZVI	ZIP masquée par le boisement, le relief et la trame bâtie
31	Deux-Sèvres	Marigny	Eglise Saint-Jean l'Évangéliste	Partiellement Classé-Inscrit	13,5	Implanté en centre-bourg de Marigny	En ZVI	ZIP masquée par le relief et la trame bâtie
32	Deux-Sèvres	Fors	Eglise Notre-Dame	Partiellement inscrit	13,6	Implanté dans le centre-bourg de Fors	En ZVI	ZIP masquée par le boisement et la trame bâtie
33	Deux-Sèvres	Saint-Symphorien	Eglise Saint-Symphorien	Inscrit	20,8	Implanté dans le centre-bourg de Saint-Symphorien	Hors ZVI	ZIP masquée par la trame bâtie et le relief
34	Deux-Sèvres	Saint-Symphorien	Château	Partiellement Classé	20,8	Implanté dans le centre-bourg de Saint-Symphorien	Hors ZVI	ZIP masquée par la trame bâtie et le relief
35	Deux-Sèvres	Prahecq	Croix de cimetière	Classé	10,4	Implanté dans le cimetière en centre-bourg de Prahecq	En ZVI	ZIP masquée par la trame bâtie
36	Deux-Sèvres	Prahecq	Eglise Saint-Maixent	Classé	10,4	Implanté en centre-bourg de Prahecq	En ZVI	ZIP masquée par la trame bâtie
37	Deux-Sèvres	Aiffres	Croix de cimetière	Classé	16,2	Implanté dans un cimetière en périphérie du village d'Aiffres	En ZVI	ZIP masquée par le boisement et le relief
38	Deux-Sèvres	Aiffres	Eglise Saint-Maurice	Inscrit	17,9	Implanté dans un hameau en périphérie d'Aiffres	En ZVI	ZIP masquée par le boisement
39	Deux-Sèvres	Saint-Symphorien	Domaine de Lens	Partiellement inscrit	19,1	Implanté sur une plaine bocagère au milieu de parcelles agricoles	En ZVI	ZIP masquée par le boisement et le relief
40	Deux-Sèvres	Bessines	Eglise Saint-Caprais	Inscrit	23,8	Implanté en centre-ville de Bessines	En ZVI	ZIP masquée par le boisement et le relief
41	Deux-Sèvres	Niort	Vestiges de l'abbaye de Saint-Liguair	Inscrit	25,1	Implanté en périphérie de Niort le long de la Sèvre-Niortaise	Hors ZVI	ZIP masquée par le relief et le boisement
42	Deux-Sèvres	Niort	Pavillon Trousseau	Inscrit	21,8	Implanté en centre-ville de Niort	En ZVI	ZIP masquée par le relief et la trame bâtie
43	Deux-Sèvres	Niort	Eglise Notre-Dame	Classé	22,1	Implanté en centre-ville de Niort	En ZVI	ZIP masquée par le relief et la trame bâtie
44	Deux-Sèvres	Niort	Hôtel de ville	Inscrit	22,1	Implanté en centre-ville de Niort	En ZVI	ZIP masquée par le relief et la trame bâtie
45	Deux-Sèvres	Niort	Maison d'arrêt	Inscrit	22,3	Implanté en centre-ville de Niort	Hors ZVI	ZIP masquée par le relief et la trame bâtie
46	Deux-Sèvres	Niort	Hôtel d'Estissac	Inscrit	22,1	Implanté en centre-ville de Niort	Hors ZVI	ZIP masquée par le relief et la trame bâtie
47	Deux-Sèvres	Niort	Maison du Gouverneur	Inscrit	22,1	Implanté en centre-ville de Niort	Hors ZVI	ZIP masquée par le relief et la trame bâtie
48	Deux-Sèvres	Niort	Préfecture	Partiellement inscrit	22,2	Implanté en centre-ville de Niort	Hors ZVI	ZIP masquée par le relief et la trame bâtie
49	Deux-Sèvres	Niort	Château	Classé	22,3	Implanté en centre-ville de Niort	Hors ZVI	ZIP masquée par le relief et la trame bâtie
50	Deux-Sèvres	Niort	Halle	Inscrit	22,2	Implanté en centre-ville de Niort	Hors ZVI	ZIP masquée par le relief et la trame bâtie
51	Deux-Sèvres	Niort	Immeuble	Partiellement inscrit	21,9	Implanté en centre-ville de Niort	Hors ZVI	ZIP masquée par le relief et la trame bâtie
52	Deux-Sèvres	Niort	Ancien hôtel de ville dit Le Pilon	Classé	22,0	Implanté en centre-ville de Niort	Hors ZVI	ZIP masquée par le relief et la trame bâtie
53	Deux-Sèvres	Niort	Hôtel de Chaumont	Inscrit	22,2	Implanté en centre-ville de Niort	Hors ZVI	ZIP masquée par le relief et la trame bâtie

FIGURE 23 : LISTE DES MONUMENTS HISTORIQUES DE L'AIRE D'ÉTUDE ÉLOIGNÉE (1/2)

54	Deux-Sèvres	Niort	Maison	Partiellement inscrit	22,3	Implanté en centre-ville de Niort	Hors ZVI	ZIP masquée par le relief et la trame bâtie
55	Deux-Sèvres	Niort	Eglise Saint-Etienne du Port	Inscrit	22,6	Implanté en centre-ville de Niort	Hors ZVI	ZIP masquée par le relief et la trame bâtie
56	Deux-Sèvres	Niort	Eglise saint Hilaire	Inscrit	21,5	Implanté en centre-ville de Niort	Hors ZVI	ZIP masquée par le relief et la trame bâtie
57	Deux-Sèvres	Niort	Immeuble	Partiellement inscrit	22,0	Implanté en centre-ville de Niort	En ZVI	ZIP masquée par le relief et la trame bâtie
58	Deux-Sèvres	Niort	Immeuble	Partiellement inscrit	22,1	Implanté en centre-ville de Niort	Partiellement en ZVI	ZIP masquée par le relief et la trame bâtie
59	Deux-Sèvres	Niort	Immeuble	Partiellement inscrit	22,0	Implanté en centre-ville de Niort	En ZVI	ZIP masquée par le relief et la trame bâtie
60	Deux-Sèvres	Niort	Maison de la Vierge	Inscrit	22,0	Implanté en centre-ville de Niort	En ZVI	ZIP masquée par le relief et la trame bâtie
61	Deux-Sèvres	Niort	Immeuble	Partiellement inscrit	22,1	Implanté en centre-ville de Niort	Hors ZVI	ZIP masquée par le relief et la trame bâtie
62	Deux-Sèvres	Niort	Hôtel de la Roulière	Inscrit	22,1	Implanté en centre-ville de Niort	En ZVI	ZIP masquée par le relief et la trame bâtie
63	Deux-Sèvres	Niort	Caserne Duguesclin	Partiellement Classé	22,3	Implanté en centre-ville de Niort	En ZVI	ZIP masquée par le relief et la trame bâtie
64	Deux-Sèvres	Niort	Station de pompage du Pissot	Inscrit	22,6	Implanté en centre-ville de Niort	Hors ZVI	ZIP masquée par le relief et la trame bâtie
65	Deux-Sèvres	Niort	Villa d'Agescy	Partiellement inscrit	21,9	Implanté en centre-ville de Niort	En ZVI	ZIP masquée par le relief et la trame bâtie
66	Deux-Sèvres	Niort	Eglise Saint-André	Inscrit	22,2	Implanté en centre-ville de Niort	En ZVI	ZIP masquée par le relief et la trame bâtie
67	Deux-Sèvres	Niort	Eglise Sainte-Pezenne	Inscrit	24,2	Implanté en périphérie de Niort	Partiellement en ZVI	ZIP masquée par le relief et la trame bâtie
68	Deux-Sèvres	Vouillé	Eglise Notre-Dame	Inscrit	15,9	Implanté en centre-ville de Vouillé	Hors ZVI	ZIP masquée par le relief et la trame bâtie
69	Deux-Sèvres	Aigonnay	Logis du Breuil Malicorne	Inscrit	14,2	Implanté sur une plaine bocagère entre boisements et parcelles agricoles	En ZVI	ZIP masquée par le relief et la trame bâtie
70	Deux-Sèvres	Souigné	Château de Reigné	Partiellement inscrit	15,7	Implanté près d'un hameau entre boisements et parcelles agricoles	Hors ZVI	ZIP masquée par le relief et la trame bâtie
71	Deux-Sèvres	Beaussais-Vitré	Temple protestant	Partiellement Classé	10,2	Implanté en périphérie du village de Beaussais-Vitré	Hors ZVI	ZIP masquée par le relief et la trame bâtie
72	Deux-Sèvres	Alleuds	Eglise Notre-Dame	Inscrit	16,6	Implanté au milieu de parcelles agricoles et sur l'extrémité du village d'Alleuds	Hors ZVI	ZIP masquée par le relief et la trame bâtie
73	Deux-Sèvres	Melleran	Eglise	Classé	18,0	Implanté en centre-bourg de Melleran	Hors ZVI	ZIP masquée par le relief et la trame bâtie
74	Deux-Sèvres	Gournay-Loizé	Eglise de Loizé	Inscrit	15,4	Implanté en périphérie du village de Gournay-Loizé	Hors ZVI	ZIP masquée par le relief et la trame bâtie
75	Deux-Sèvres	Chef-Boutonne	Eglise de Javarzay	Classé	13,9	Implanté en périphérie du village de Chef-Boutonne proche de la vallée de la Boutonne	En ZVI	ZIP masquée par le relief et la trame bâtie
76	Deux-Sèvres	Chef-Boutonne	Château de Javarzay	Classé	13,7	Implanté en périphérie du village de Chef-Boutonne proche de la vallée de la Boutonne	En ZVI	ZIP masquée par le relief et la trame bâtie
77	Charentes-maritimes	Saint-Mandé-sur-Brédoire	Eglise Saint-Brice	Classé	18,5	Implanté en centre-bourg de Saint-Mandé-sur-Brédoire	Hors ZVI	ZIP masquée par le relief et la trame bâtie
78	Charentes-maritimes	Aulnay	Eglise Notre-Dame de Salles-les-Aulnay	Classé	19,2	Implanté en périphérie d'Aulnay	Hors ZVI	ZIP masquée par le relief et la trame bâtie
79	Charentes-maritimes	Aulnay	Château	Partiellement inscrit	20,1	Implanté en centre-bourg d'Aulnay	Hors ZVI	ZIP masquée par le relief et la trame bâtie
80	Charentes-maritimes	Aulnay	Eglise Saint-Pierre	Classé	20,0	Implanté en périphérie d'Aulnay	Hors ZVI	ZIP masquée par le relief et la trame bâtie
81	Charentes-maritimes	Aulnay	Croix hosannière	Inscrit	20,0	Implanté en périphérie d'Aulnay	Hors ZVI	ZIP masquée par le relief et la trame bâtie

FIGURE 24 : LISTE DES MONUMENTS HISTORIQUES DE L'AIRE D'ÉTUDE ÉLOIGNÉE (2/2)

› ILLUSTRATIONS DE MONUMENTS HISTORIQUES DONT LE CADRE EST FERMÉ

■ 31 / ÉGLISE SAINT-JEAN L'ÉVANGÉLISTE / MARIGNY / 13.9 KM DE LA ZIP



PHOTO 18 : ÉGLISE SAINT-JEAN-L'ÉVANGÉLISTE (© AGENCE COUASNON)



PHOTO 21 : LES VUES EN DIRECTION DU SITE D'IMPLANTATION SONT FERMÉES PAR LA TRAME BÂTIE ET LA VÉGÉTATION (© AGENCE COUASNON)

> VALEUR DE LA SENSIBILITÉ : NULLE

■ 63 / CASERNE DUGUESCLIN / NIORT / 22 KM DE LA ZIP



PHOTO 19 : FAÇADE DE LA CASERNE (© AGENCE COUASNON)



PHOTO 22 : VUE FERMÉE PAR LA TRAME BÂTIE AUX ABORDS DE L'ÉDIFICE (© AGENCE COUASNON)

> VALEUR DE LA SENSIBILITÉ : NULLE

■ 75 / ÉGLISE DE JAVARZAY / CHEF-BOUTONNE / 13.8 KM DE LA ZIP



PHOTO 20 : ÉGLISE DE JAVARZAY (© AGENCE COUASNON)



PHOTO 23 : DEPUIS LES ABORDS DE L'ÉGLISE DE JAVARZAY, LES VUES EN DIRECTION DE LA ZIP SONT FERMÉES PAR LA TRAME BÂTIE (© AGENCE COUASNON)

> VALEUR DE LA SENSIBILITÉ : NULLE

■ COVISIBILITÉ

La covisibilité directe ou indirecte s'évalue par l'impact potentiel d'un parc éolien sur un monument protégé depuis l'aire de mise en valeur¹ du monument. Ce sont principalement des églises dont le clocher constitue un élément identifiable dans le paysage et qui émerge régulièrement des silhouettes de bourg. La concurrence visuelle avec des éoliennes peut alors être impactante dans la lecture du paysage. Cette situation peut également s'observer pour des abbayes, des châteaux ou tout autre élément bâti dont la silhouette est suffisamment importante et identifiable dans le paysage.

Dans l'aire éloignée, aucun monument historique ne présente de risque de covisibilité avec le projet éolien.

> VALEUR DE LA SENSIBILITÉ : NULLE

¹ L'aire de mise en valeur d'un monument correspond à la zone où l'édifice, ou une partie de l'édifice, est visible et identifiable. Par exemple, dans le cas d'une église protégée, une route panoramique présentant une vue plongeante sur une silhouette de bourg depuis laquelle le clocher émerge fait partie de l'aire de mise en valeur de l'église. Un monument peut avoir une aire de mise en valeur de plusieurs kilomètres.

3.1.2. SYNTHÈSE DE LA SENSIBILITÉ DES MONUMENTS HISTORIQUES

N°	DÉPARTEMENT	COMMUNE	NOM	PROTECTION	DISTANCE DE LA ZIP (en km)	CADRE PAYSAGER	SENSIBILITÉ VISIBILITÉ	SENSIBILITÉ COVISIBILITÉ
AIRE D'ÉTUDE ÉLOIGNÉE								
27	Charentes-maritimes	Dampierre-sur-Boutonne	Château	Partiellement Classé-Inscrit	18,7	Implanté en périphérie du village de Dampierre-sur-Boutonne dans le bas d'un vallon	Nulle	Nulle
28	Charentes-maritimes	Dampierre-sur-Boutonne	Eglise Saint-Pierre	Classé	18,6	Implanté en centre-bourg de Dampierre-sur-Boutonne	Nulle	Nulle
29	Charentes-maritimes	Saint-Séverin-sur-Boutonne	Camp Romain (restes)	Inscrit	17,8	Implanté dans le méandre de la vallée de la Boutonne à proximité de Saint-Séverin-sur-Boutonne	Nulle	Nulle
30	Deux-Sèvres	Beauvoir-sur-Niort	Eglise du Cormenier	Partiellement Classé	18,1	Implanté dans le centre-bourg de Beauvoir-sur-Niort	Nulle	Nulle
31	Deux-Sèvres	Marigny	Eglise Saint-Jean l'Évangéliste	Partiellement Classé-Inscrit	13,5	Implanté en centre-bourg de Marigny	Nulle	Nulle
32	Deux-Sèvres	Fors	Eglise Notre-Dame	Partiellement inscrit	13,6	Implanté dans le centre-bourg de Fors	Nulle	Nulle
33	Deux-Sèvres	Saint-Symphorien	Eglise Saint-Symphorien	Inscrit	20,8	Implanté dans le centre-bourg de Saint-Symphorien	Nulle	Nulle
34	Deux-Sèvres	Saint-Symphorien	Château	Partiellement Classé	20,8	Implanté dans le centre-bourg de Saint-Symphorien	Nulle	Nulle
35	Deux-Sèvres	Prahecq	Croix de cimetière	Classé	10,4	Implanté dans le cimetière en centre-bourg de Prahecq	Nulle	Nulle
36	Deux-Sèvres	Prahecq	Eglise Saint-Maixent	Classé	10,4	Implanté en centre-bourg de Prahecq	Nulle	Nulle
37	Deux-Sèvres	Aiffres	Croix de cimetière	Classé	16,2	Implanté dans un cimetière en périphérie du village d'Aiffres	Nulle	Nulle
38	Deux-Sèvres	Aiffres	Eglise Saint-Maurice	Inscrit	17,9	Implanté dans un hameau en périphérie d'Aiffres	Nulle	Nulle
39	Deux-Sèvres	Saint-Symphorien	Domaine de Lens	Partiellement inscrit	19,1	Implanté sur une plaine bocagère au milieu de parcelles agricoles	Nulle	Nulle
40	Deux-Sèvres	Bessines	Eglise Saint-Caprais	Inscrit	23,8	Implanté en centre-ville de Bessines	Nulle	Nulle
41	Deux-Sèvres	Niort	Vestiges de l'abbaye de Saint-Liguair	Inscrit	25,1	Implanté en périphérie de Niort le long de la Sèvre-Niortaise	Nulle	Nulle
42	Deux-Sèvres	Niort	Pavillon Troussseau	Inscrit	21,8	Implanté en centre-ville de Niort	Nulle	Nulle
43	Deux-Sèvres	Niort	Eglise Notre-Dame	Classé	22,1	Implanté en centre-ville de Niort	Nulle	Nulle
44	Deux-Sèvres	Niort	Hôtel de ville	Inscrit	22,1	Implanté en centre-ville de Niort	Nulle	Nulle
45	Deux-Sèvres	Niort	Maison d'arrêt	Inscrit	22,3	Implanté en centre-ville de Niort	Nulle	Nulle
46	Deux-Sèvres	Niort	Hôtel d'Estissac	Inscrit	22,1	Implanté en centre-ville de Niort	Nulle	Nulle
47	Deux-Sèvres	Niort	Maison du Gouverneur	Inscrit	22,1	Implanté en centre-ville de Niort	Nulle	Nulle
48	Deux-Sèvres	Niort	Préfecture	Partiellement inscrit	22,2	Implanté en centre-ville de Niort	Nulle	Nulle
49	Deux-Sèvres	Niort	Château	Classé	22,3	Implanté en centre-ville de Niort	Nulle	Nulle
50	Deux-Sèvres	Niort	Halle	Inscrit	22,2	Implanté en centre-ville de Niort	Nulle	Nulle
51	Deux-Sèvres	Niort	Immeuble	Partiellement inscrit	21,9	Implanté en centre-ville de Niort	Nulle	Nulle
52	Deux-Sèvres	Niort	Ancien hôtel de ville dit Le Pilon	Classé	22,0	Implanté en centre-ville de Niort	Nulle	Nulle
53	Deux-Sèvres	Niort	Hôtel de Chaumont	Inscrit	22,2	Implanté en centre-ville de Niort	Nulle	Nulle

FIGURE 25 : SYNTHÈSE DE LA SENSIBILITÉ PAYSAGÈRE DES MONUMENTS HISTORIQUES DE L'AIRE D'ÉTUDE ÉLOIGNÉE (1/2)

54	Deux-Sèvres	Niort	Maison	Partiellement inscrit	22,3	Implanté en centre-ville de Niort	Nulle	Nulle
55	Deux-Sèvres	Niort	Eglise Saint-Etienne du Port	Inscrit	22,6	Implanté en centre-ville de Niort	Nulle	Nulle
56	Deux-Sèvres	Niort	Eglise saint Hilaire	Inscrit	21,5	Implanté en centre-ville de Niort	Nulle	Nulle
57	Deux-Sèvres	Niort	Immeuble	Partiellement inscrit	22,0	Implanté en centre-ville de Niort	Nulle	Nulle
58	Deux-Sèvres	Niort	Immeuble	Partiellement inscrit	22,1	Implanté en centre-ville de Niort	Nulle	Nulle
59	Deux-Sèvres	Niort	Immeuble	Partiellement inscrit	22,0	Implanté en centre-ville de Niort	Nulle	Nulle
60	Deux-Sèvres	Niort	Maison de la Vierge	Inscrit	22,0	Implanté en centre-ville de Niort	Nulle	Nulle
61	Deux-Sèvres	Niort	Immeuble	Partiellement inscrit	22,1	Implanté en centre-ville de Niort	Nulle	Nulle
62	Deux-Sèvres	Niort	Hôtel de la Roulière	Inscrit	22,1	Implanté en centre-ville de Niort	Nulle	Nulle
63	Deux-Sèvres	Niort	Caserne Duguesclin	Partiellement Classé	22,3	Implanté en centre-ville de Niort	Nulle	Nulle
64	Deux-Sèvres	Niort	Station de pompage du Pissot	Inscrit	22,6	Implanté en centre-ville de Niort	Nulle	Nulle
65	Deux-Sèvres	Niort	Villa d'Agescy	Partiellement inscrit	21,9	Implanté en centre-ville de Niort	Nulle	Nulle
66	Deux-Sèvres	Niort	Eglise Saint-André	Inscrit	22,2	Implanté en centre-ville de Niort	Nulle	Nulle
67	Deux-Sèvres	Niort	Eglise Sainte-Pezenne	Inscrit	24,2	Implanté en périphérie de Niort	Nulle	Nulle
68	Deux-Sèvres	Vouillé	Eglise Notre-Dame	Inscrit	15,9	Implanté en centre-ville de Vouillé	Nulle	Nulle
69	Deux-Sèvres	Aigonnay	Logis du Breuil Malicorne	Inscrit	14,2	Implanté sur une plaine bocagère entre boisements et parcelles agricoles	Nulle	Nulle
70	Deux-Sèvres	Souigné	Château de Reigné	Partiellement inscrit	15,7	Implanté près d'un hameau entre boisements et parcelles agricoles	Nulle	Nulle
71	Deux-Sèvres	Beaussais-Vitré	Temple protestant	Partiellement Classé	10,2	Implanté en périphérie du village de Beaussais-Vitré	Nulle	Nulle
72	Deux-Sèvres	Alleuds	Eglise Notre-Dame	Inscrit	16,6	Implanté au milieu de parcelles agricoles et sur l'extrémité du village d'Alleuds	Nulle	Nulle
73	Deux-Sèvres	Melleran	Eglise	Classé	18,0	Implanté en centre-bourg de Melleran	Nulle	Nulle
74	Deux-Sèvres	Gournay-Loizé	Eglise de Loizé	Inscrit	15,4	Implanté en périphérie du village de Gournay-Loizé	Nulle	Nulle
75	Deux-Sèvres	Chef-Boutonne	Eglise de Javarzay	Classé	13,9	Implanté en périphérie du village de Chef-Boutonne proche de la vallée de la Boutonne	Nulle	Nulle
76	Deux-Sèvres	Chef-Boutonne	Château de Javarzay	Classé	13,7	Implanté en périphérie du village de Chef-Boutonne proche de la vallée de la Boutonne	Nulle	Nulle
77	Charentes-maritimes	Saint-Mandé-sur-Brédoire	Eglise Saint-Brice	Classé	18,5	Implanté en centre-bourg de Saint-Mandé-sur-Brédoire	Nulle	Nulle
78	Charentes-maritimes	Aulnay	Eglise Notre-Dame de Salles-les-Aulnay	Classé	19,2	Implanté en périphérie d'Aulnay	Nulle	Nulle
79	Charentes-maritimes	Aulnay	Château	Partiellement inscrit	20,1	Implanté en centre-bourg d'Aulnay	Nulle	Nulle
80	Charentes-maritimes	Aulnay	Eglise Saint-Pierre	Classé	20,0	Implanté en périphérie d'Aulnay	Nulle	Nulle
81	Charentes-maritimes	Aulnay	Croix hosannière	Inscrit	20,0	Implanté en périphérie d'Aulnay	Nulle	Nulle

FIGURE 26 : SYNTHÈSE DE LA SENSIBILITÉ PAYSAGÈRE DES MONUMENTS HISTORIQUES DE L'AIRE D'ÉTUDE ÉLOIGNÉE (2/2)

3.2. LES SITES PATRIMONIAUX REMARQUABLES

Les Zones de Protection du Patrimoine Architectural, Urbain et Paysager ont pour objectif de protéger le patrimoine paysager et urbain afin de mettre en valeur des quartiers ou ensembles urbains pour des motifs esthétiques ou historiques. Elles ont été créées par la loi du 7 janvier 1983 (étendue par la loi paysage du 8 janvier 1993). Le 12 juillet 2010, suite à la loi Grenelle 2, les ZPPAUP deviennent des AVAP : Aire de Mise en Valeur de l'Architecture et du Patrimoine.

Un secteur sauvegardé est une zone urbaine soumise à des règles particulières en raison de son caractère historique, esthétique ou de nature à justifier la conservation, la restauration et la mise en valeur de tout ou partie d'un ensemble d'immeubles bâtis ou non.

Depuis la loi LCAP de juillet 2016, du code du patrimoine, les ZPPAUP, les AVAP et les secteurs sauvegardés deviennent des Sites Patrimoniaux Remarquables (SPR).

L'aire d'étude éloignée compte 2 SPR sur les communes de Niort et de Chef-Boutonne.

NOM	COMMUNE	DÉPARTEMENT	DISTANCE DE LA ZIP (en km)	ANALYSE DE LA VISIBILITÉ THÉORIQUE	VUES PRESENTIES EN DIRECTION DU SITE D'ÉTUDE
AIRE D'ÉTUDE ÉLOIGNÉE					
SPR de Niort	Niort	Deux-Sèvres	17,7	Partiellement en ZVI	Vue fermée par le relief, la végétation et la trame bâtie
SPR de Chef-Boutonne	Chef-Boutonne	Deux-Sèvres	11,9	Partiellement en ZVI	Vue potentiellement ouverte depuis les franges bâties

FIGURE 27 : LISTE DES SPR DE L'AIRE D'ÉTUDE ÉLOIGNÉE

Distance par rapport à la ZIP : 17,7 km

Degré d'ouverture sur le paysage : Un SPR protège le patrimoine bâti de la ville de Niort qui s'est construit sur les bords de la Sèvre. Depuis le centre-ville, comme depuis les franges, les vues vers la ZIP sont fermées par la topographie (vallée encaissée), la trame bâtie et la végétation dense qui recouvre les rives.

> VALEUR DE LA SENSIBILITÉ : NULLE

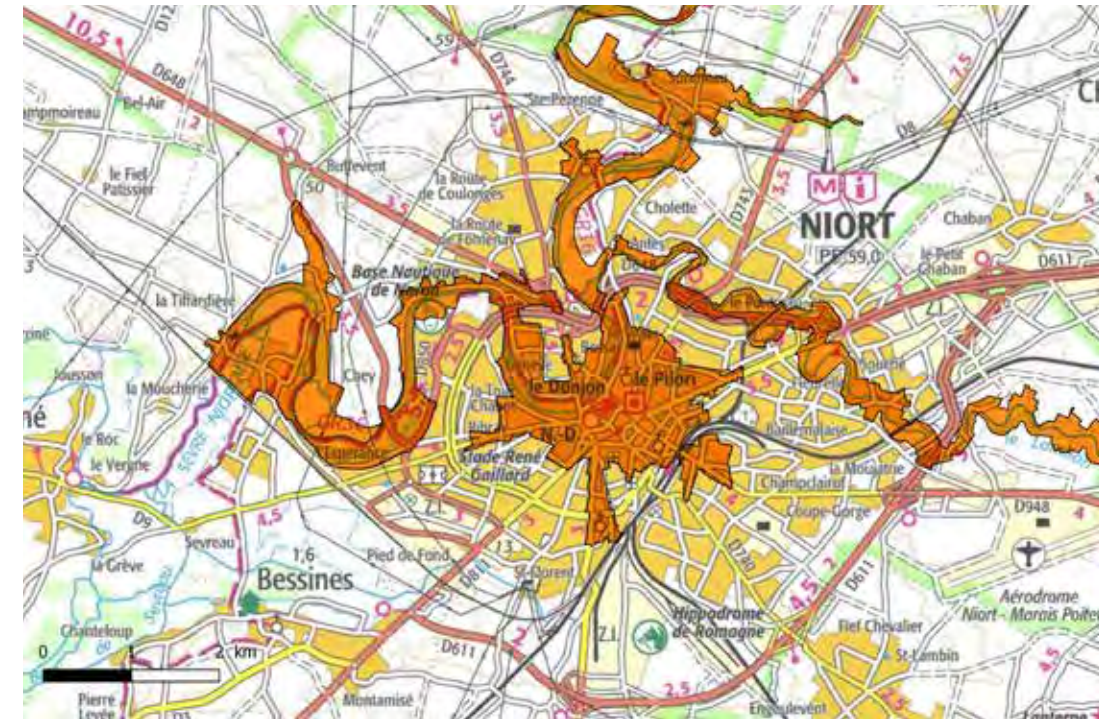


FIGURE 28 : LOCALISATION DU SPR SUR FOND IGN (© AGENCE COÛASNON)

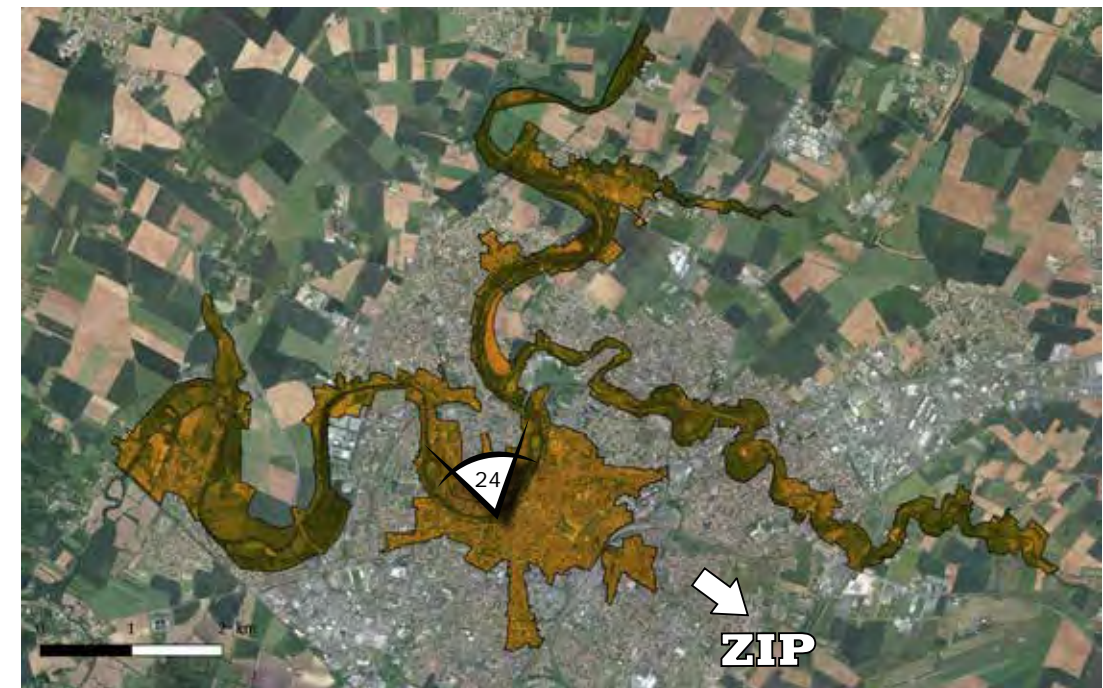


FIGURE 29 : LOCALISATION DU SPR SUR FOND BD ORTHO (© AGENCE COÛASNON)



PHOTO 24 : LA SÈVRE-NIORTAISE, AU COEUR DE LA VILLE DE NIORT (VUE DOS AU PROJET ÉOLIEN) (© AGENCE COÛASNON)

■ SPR DE CHEF-BOUTONNE



FIGURE 30 : LOCALISATION DU SPR SUR FOND BD ORTHO (© AGENCE COÛASNON)



FIGURE 31 : LOCALISATION DU SPR SUR FOND IGN (© AGENCE COÛASNON)

Distance par rapport à la ZIP : 11,9 km

Degré d'ouverture sur le paysage : Le patrimoine bâti de la ville de Chef-Boutonne est protégé par un SPR. Depuis le centre-bourg, le tissu bâti et la végétation ne permettent pas d'ouverture visuelle en direction de la ZIP. Depuis la frange bâtie nord, en revanche, les vues sont ouvertes vers le site d'implantation potentiel. Toutefois, à plus de 11 km, la prégnance visuelle pressentie du projet éolien sera largement atténuée.

> VALEUR DE LA SENSIBILITÉ : TRÈS FAIBLE



PHOTO 25 : VUE OUVERTE VERS LA ZIP DEPUIS LA FRANGE BÂTIE DE CHEF-BOUTONNE (© AGENCE COÛASNON)



PHOTO 26 : ÉGLISE DE JAVARZAY (© AGENCE COÛASNON)



PHOTO 27 : ENTRÉE DU VILLAGE DE CHEF-BOUTONNE (© AGENCE COÛASNON)



PHOTO 28 : VUE MASQUÉE PAR LA TRAME BÂTIE VERS LA ZIP DEPUIS LA PLACE MARTIN BASTARD (© AGENCE COÛASNON)

■ SYNTHÈSE DE LA SENSIBILITÉ DES SPR

NOM	COMMUNE	DÉPARTEMENT	DISTANCE DE LA ZIP (en km)	SENSIBILITÉ VIS-À-VIS DU SITE D'ÉTUDE
AIRE D'ÉTUDE ÉLOIGNÉE				
SPR de Niort	Niort	Deux-Sèvres	17,7	Nulle
SPR de Chef-Boutonne	Chef-Boutonne	Deux-Sèvres	11,9	Très faible

FIGURE 32 : SYNTHÈSE DE LA SENSIBILITÉ PAYSAGÈRE DES SPR

