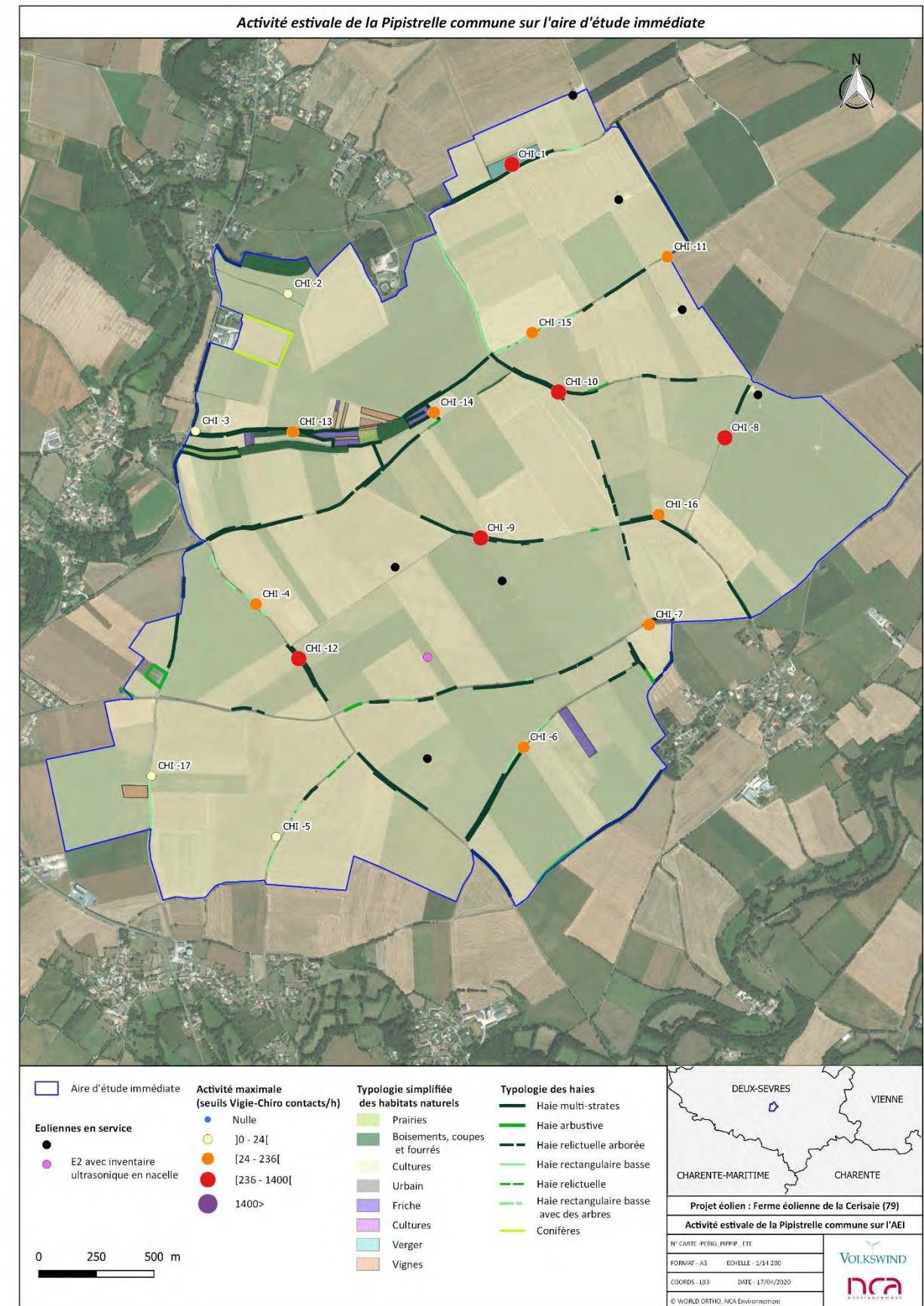


Pipistrelle commune - *Pipistrellus pipistrellus*







Pipistrelle commune - Gilles San Martin

Statut de protection nationale	<b>Protection nationale</b>
Directive Habitats-Faune-Flore	<b>Annexe IV</b>
Liste rouge nationale	<b>Quasi-menacée (NT)</b>
Liste rouge régionale	<b>Quasi-menacée (NT)</b>
Statut régional (PRA 2013-2017)	<b>Commune</b>

Il s'agit de l'espèce la plus répandue en France et en Europe. Elle est généraliste et chasse dans tous les types d'habitats : milieux humides, zones urbaines ou boisées, prairies, etc. C'est également une des seules espèces qui fréquentent les plaines céréalières. En période estivale, les colonies de femelles s'installent dans les greniers tandis que les mâles investissent des anfractuosités diverses.

Bien que cette espèce soit la plus commune d'Europe, les suivis récents montrent un début de déclin des populations (Arthur et Lemaire, 2015).

Ses habitats de chasse sont présents dans l'aire d'étude immédiate. Ses habitats de gîtes sont également présents à proximité immédiate (zones de bâti).

L'espèce est présente sur l'ensemble de l'AEI, à tous les points. Son activité est globalement modérée à forte. En automne, son activité est très forte sur le point 1. On la retrouve sans distinction à tous les points, y compris ceux situés en culture ouverte.

Selon la méthode de détermination de la patrimonialité expliquée dans la méthodologie, on a pour cette espèce :

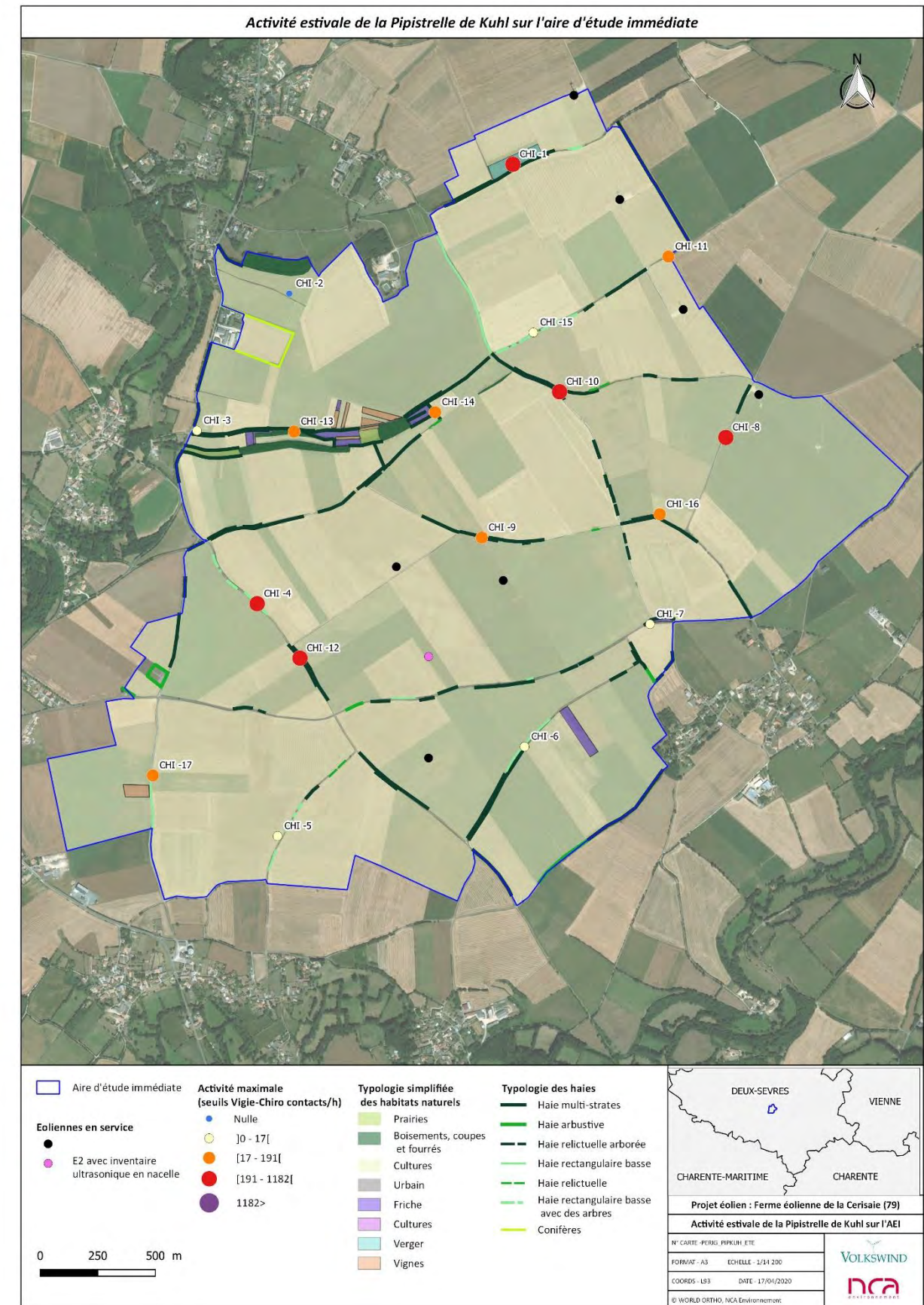
- Une patrimonialité faible (LRR : NT et statut régional : Commune)
- Un enjeu habitat modéré (croisement entre la patrimonialité et la présence d'habitat)
- Une occurrence très forte (l'espèce a été contactée plus de 10 nuits)
- Une seuil Vigie-Chiro fort à très fort (en automne)
- Une activité globale forte à très forte

L'enjeu fonctionnel qui en résulte est alors modéré à fort.

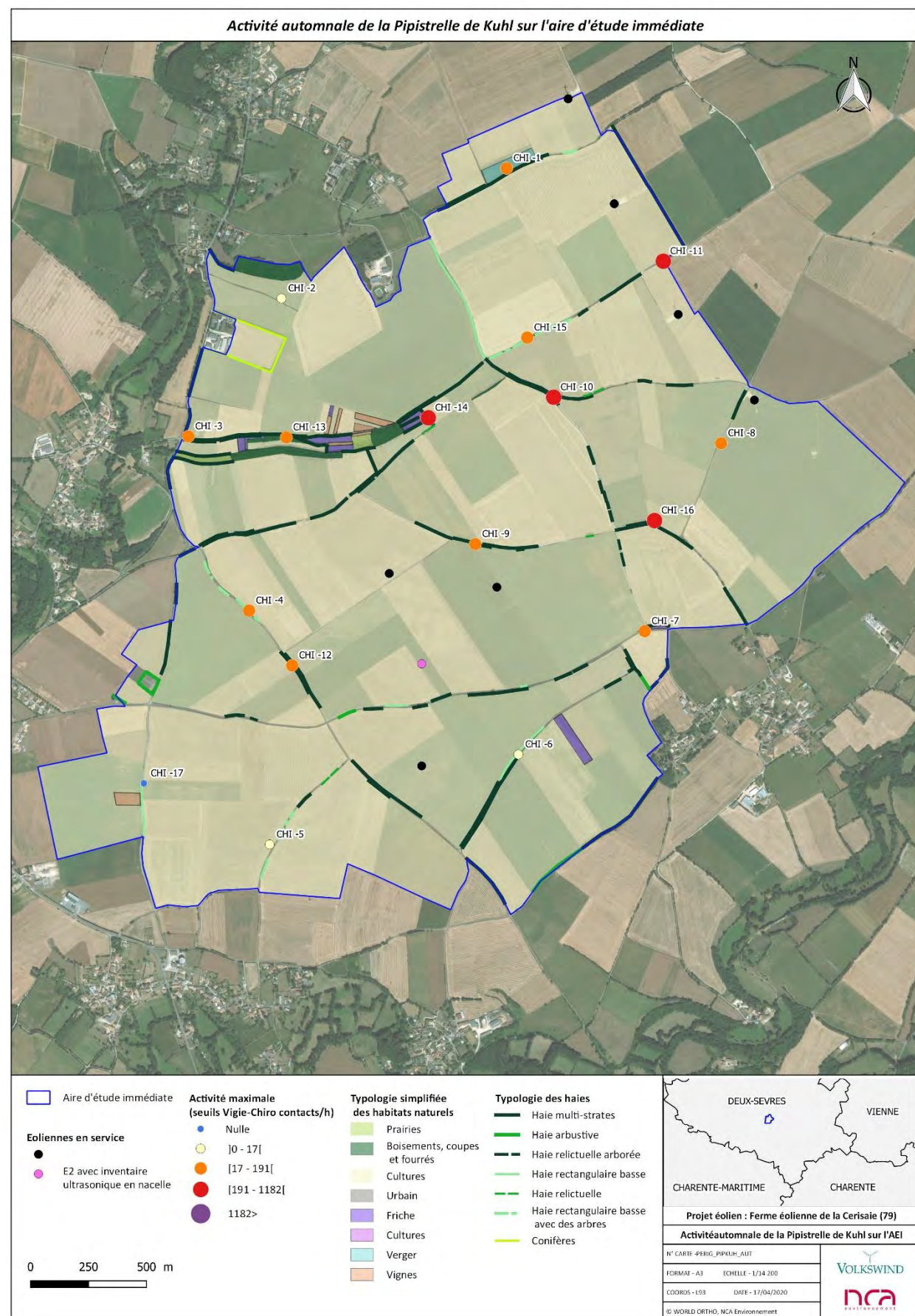
Patrimonialité	Enjeu d'habitat	Activité globale	Enjeu fonctionnel AEI
Faible	Modéré	Forte à très forte	Modéré à fort



Pipistrelle de Kuhl - *Pipistrellus kuhlii*







Pipistrelle de Kuhl - Luce Meyer

Statut de protection nationale	<b>Protection nationale</b>
Directive Habitats-Faune-Flore	<b>Annexe IV</b>
Liste rouge nationale	<b>Préoccupation mineure (LC)</b>
Liste rouge régionale	<b>Quasi-menacée (NT)</b>
Statut régional (PRA 2013-2017)	<b>Assez commun</b>

En France, la Pipistrelle de Kuhl est présente partout sauf dans l'extrême nord et dans le quart nord-est. Ses effectifs dans les autres régions sont similaires à ceux de la Pipistrelle commune. Tout comme elle, cette espèce est ubiquiste : elle chasse dans tous les types de milieux, qu'ils soient boisés ou ouverts. A l'instar de la Pipistrelle commune, elle chasse dès le crépuscule. En période estivale, elle colonise en priorité les bâtiments. Les connaissances actuelles sur l'état des populations sont lacunaires puisqu'il s'agit d'une des espèces les moins étudiées en Europe.

Comme pour la Pipistrelle commune, ses habitats de chasse sont présents sur l'AEI et son habitat de gîte l'est également dans les zones bâties à proximité immédiate.

Tout comme la Pipistrelle commune, la Pipistrelle de Kuhl a été contactée sur tous les points.

Au printemps l'espèce est peu présente de façon générale. Son activité est modérée sur certains points, principalement ceux situés sur les haies multistrates. En été et en automne, son activité devient forte sur plusieurs points, notamment au centre de la ZIP.

Selon la méthode de détermination de la patrimonialité expliquée dans la méthodologie, on a pour cette espèce :

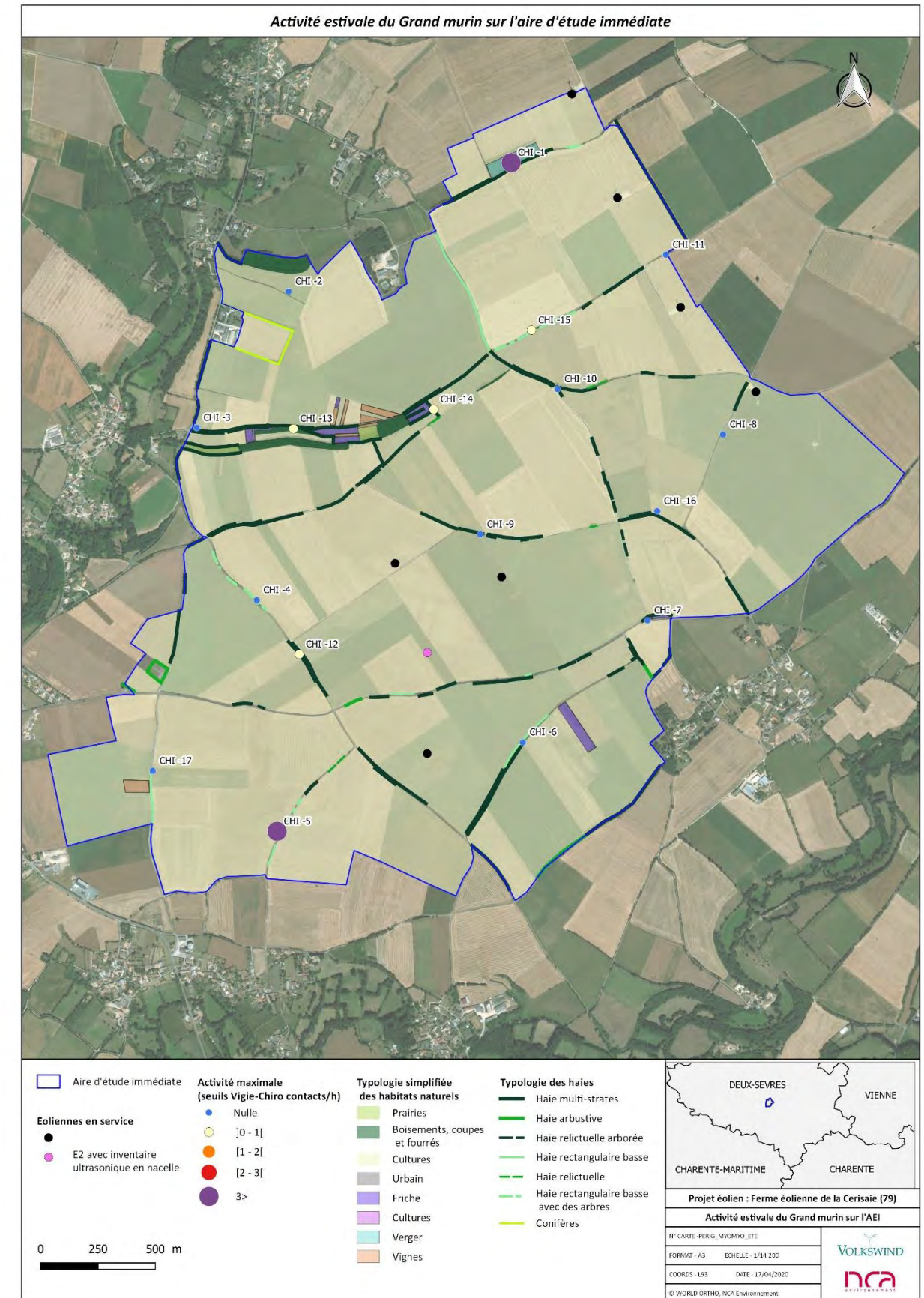
- Une patrimonialité modérée (LRR : NT et statut régional : Assez commune)
- Un enjeu habitat fort (croisement entre la patrimonialité et la présence d'habitat)
- Une occurrence très forte (l'espèce a été contactée plus de 10 nuits)
- Un seuil Vigie-Chiro fort (en été et en automne)
- Une activité globale forte

L'enjeu fonctionnel qui en résulte est alors fort.

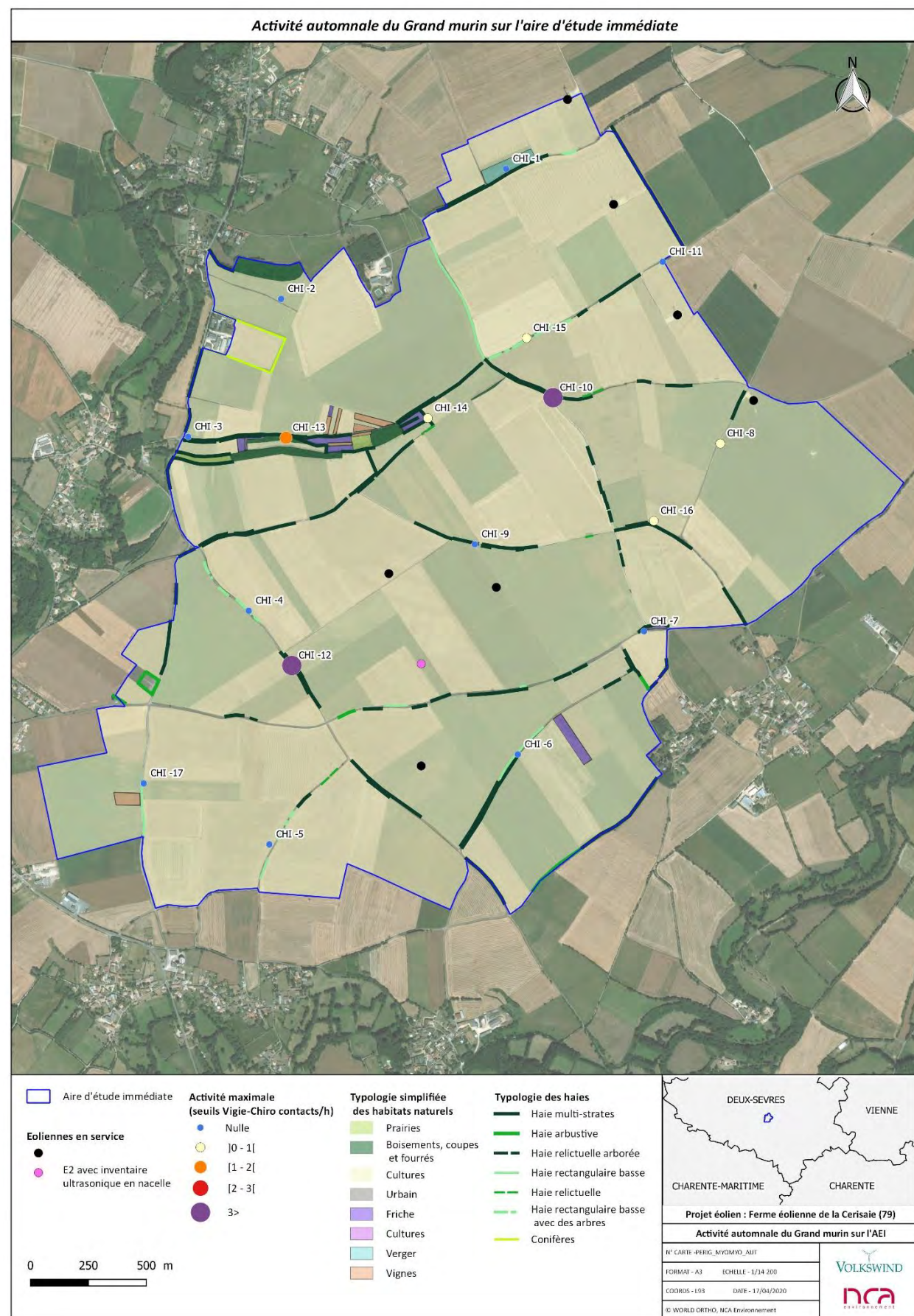
Patrimonialité	Enjeu d'habitat	Activité globale	Enjeu fonctionnel AEI
Modérée	Fort	Forte	Fort



Grand Murin - *Myotis myotis*







Grand Murin - Laurent Arthur

Statut de protection nationale	<b>Protection nationale</b>
Directive Habitats-Faune-Flore	<b>Annexe II et IV</b>
Liste rouge nationale	<b>Préoccupation mineure (LC)</b>
Liste rouge régionale	<b>Préoccupation mineure (LC)</b>
Statut régional (PRA 2013-2017)	<b>Assez commun</b>

C'est une des plus grandes chauves-souris d'Europe. Elle est présente partout en France, mais se fait rare en Bretagne, dans le nord et sur le pourtour méditerranéen où il a subi des extinctions locales. C'est une espèce qui chasse essentiellement dans les milieux forestiers, mais aussi dans les habitats prairiaux. Le Grand Murin installe ses colonies d'estivage dans les combles et leurs effectifs peuvent s'élever à plus de 1 000 individus. Les populations de Grands Murins se sont effondrées depuis un siècle et les effectifs auraient été divisés par dix. Le déclin semble s'être stabilisé depuis les années 1980, et depuis, les populations ont même augmenté dans la majeure partie de l'Europe (Arthur et Lemaire, 2015).

Les zones de bâti à proximité immédiate peuvent présenter un potentiel pour le gîte de cette espèce et son territoire de chasse est présent localement (boisements et lisières).

Cette espèce a été contactée sur les trois saisons ; cependant, elle a été totalement absente sur 6 points (2, 3, 6, 7 et 9). Au printemps et en été, son activité est globalement faible sur les points d'écoutes passifs mais une activité très forte a été relevée sur certains points actifs (1, 4, 5, 8, 11). En automne, les points 10 et 12 enregistrent à leur tour une activité très forte.

Selon la méthode de détermination de la patrimonialité expliquée dans la méthodologie, on a pour cette espèce :

- Une patrimonialité modérée (LRR : LC et statut régional : Assez commun)
- Un enjeu habitat fort (croisement entre la patrimonialité et la présence d'habitat)
- Une occurrence très forte (l'espèce a été contactée plus de 10 nuits)
- Un seuil Vigie-Chiro très fort
- Une activité globale très forte

L'enjeu fonctionnel qui en résulte est alors très fort.

Patrimonialité	Enjeu d'habitat	Activité globale	Enjeu fonctionnel AEI
Modérée	Fort	Très forte	Très fort