



**PRÉFET
DES DEUX-SÈVRES**

Liberté
Égalité
Fraternité

Septembre 2021

Baromètre mensuel d'accidentalité

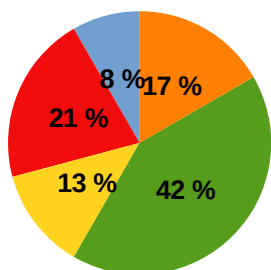
Désignation	Septembre 2020	septembre 2021*	Comparaison entre 2020 et 2021
Accidents	11	16	↗
dont mortels	3	2	↘
Tués	3	2	↘
Blessés	10	22	↗
dont blessés hospitalisés	5	8	↗
Nbre total des victimes	13	24	↗

LES CHIFFRES MENSUELS *

Le nombre d'accidents du mois de septembre 2021 est en hausse de 45 % par rapport à celui du mois de septembre 2020.

Le nombre total de victimes est en augmentation pour le mois de septembre. Cette tendance à la hausse se confirme avec les chiffres cumulés sur l'année.

RÉPARTITION DES VICTIMES SELON LES TRANCHES D'ÂGES EN 2021

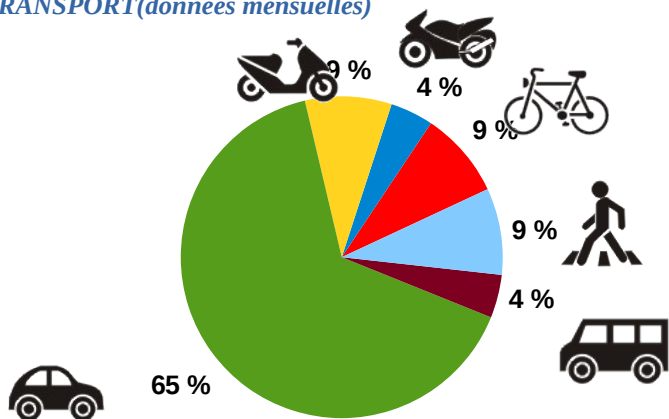


■ 00-17 ans ■ 18-24 ans ■ 25-44 ans
■ 45-64 ans ■ 65 ans et +

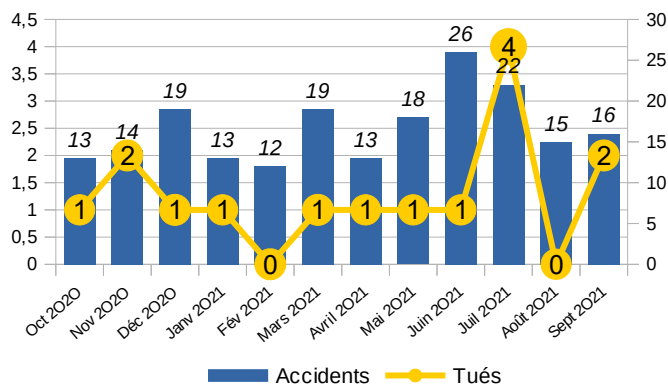
LES CHIFFRES CUMULÉS

Désignation	Année 2019	Année 2020**	Année 2021*	Comparaison entre 2019 et 2021
Accidents	158	116	156	↘
dont mortels	27	13	12	↘
Tués	28	13	12	↘
Blessés	179	141	204	↗
dont blessés	105	65	84	↘
Nbre total des victimes	204	154	216	↗

VICTIMES PAR MODE DE TRANSPORT (données mensuelles)



ACCIDENTS ET TUÉS (sur les 12 derniers mois)



* données provisoires

** La comparaison avec l'année 2020 est peu pertinente (la crise sanitaire liée à la COVID-19 ayant eu une forte incidence sur les déplacements).

Direction départementale des territoires
Deux-Sèvres

Direction départementale interministérielle (DDI)

