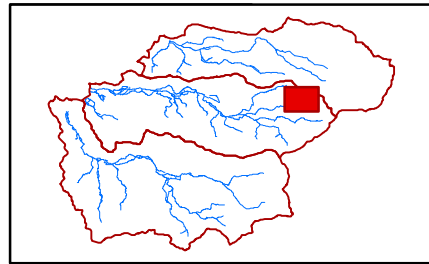


Bassin versant des trois rivières

Programme d'actions

Travaux sur les berges et la ripisylve



- Limite du bassin versant
- Limites communales
- Limites cadastrales

Travaux en berges

- Aménagement d'abreuvoir (MB3)
- Restauration de passages à gué (ML4)

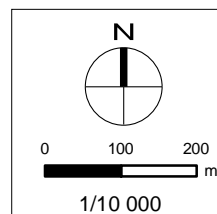
Interventions sur la ripisylve

- Plantation de ripisylve (VG3)
- Entretien de zones plantées (VG1)

Restauration de la ripisylve

- Restauration de la ripisylve (VG2)
- Entretien de ripisylve possible

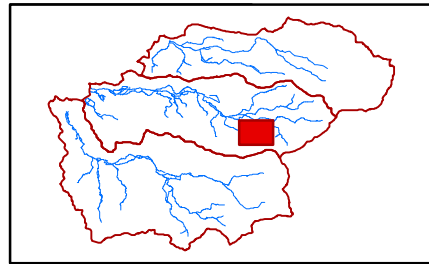
Sources, références :
IGN Scan 25 (2010)
IGN BD Ortho (2012)



Bassin versant des trois rivières

Programme d'actions

Travaux sur les berges et la ripisylve



- Limite du bassin versant
- Limites communales
- Limites cadastrales

Travaux en berges

- Aménagement d'abreuvoir (MB3)
- Restauration de passages à gué (ML4)

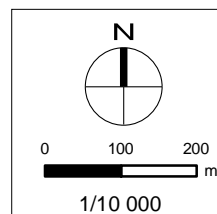
Interventions sur la ripisylve

- Plantation de ripisylve (VG3)
- Entretien de zones plantées (VG1)

Restauration de la ripisylve

- Restauration de la ripisylve (VG2)
- Entretien de ripisylve possible

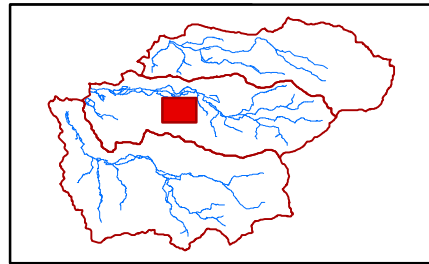
Sources, références :
IGN Scan 25 (2010)
IGN BD Ortho (2012)



Bassin versant des trois rivières

Programme d'actions

Travaux sur les berges et la ripisylve



- Limite du bassin versant
- Limites communales
- Limites cadastrales

Travaux en berges

- Aménagement d'abreuvoir (MB3)
- Restauration de passages à gué (ML4)

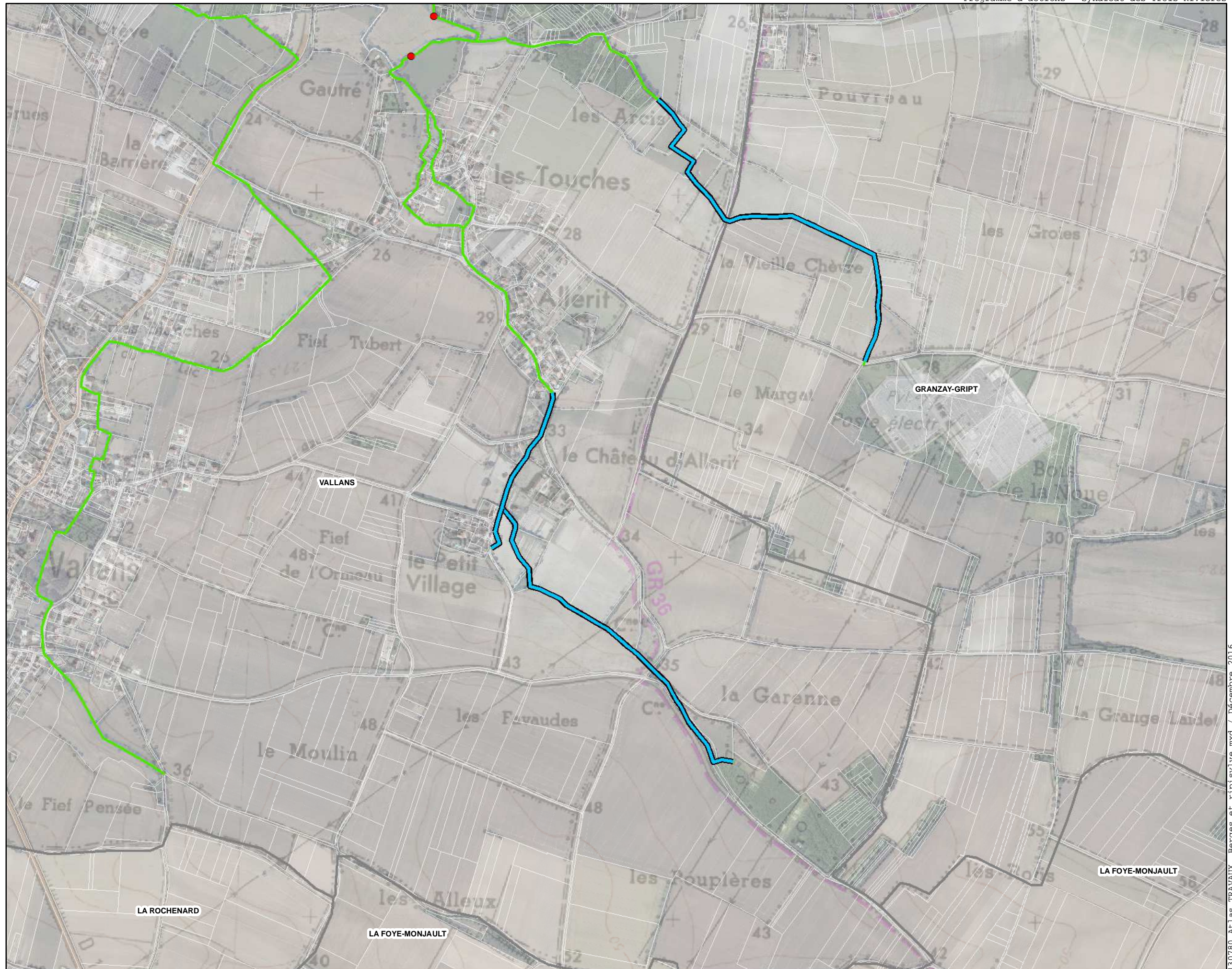
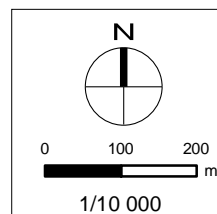
Interventions sur la ripisylve

- Plantation de ripisylve (VG3)
- Entretien de zones plantées (VG1)

Restauration de la ripisylve

- Restauration de la ripisylve (VG2)
- Entretien de ripisylve possible

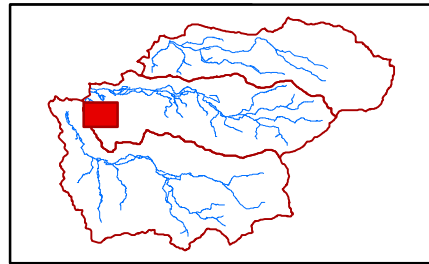
Sources, références :
IGN Scan 25 (2010)
IGN BD Ortho (2012)



Bassin versant des trois rivières

Programme d'actions

Travaux sur les berges et la ripisylve



- Limite du bassin versant
- Limites communales
- Limites cadastrales

Travaux en berges

- Aménagement d'abreuvoir (MB3)
- Restauration de passages à gué (ML4)

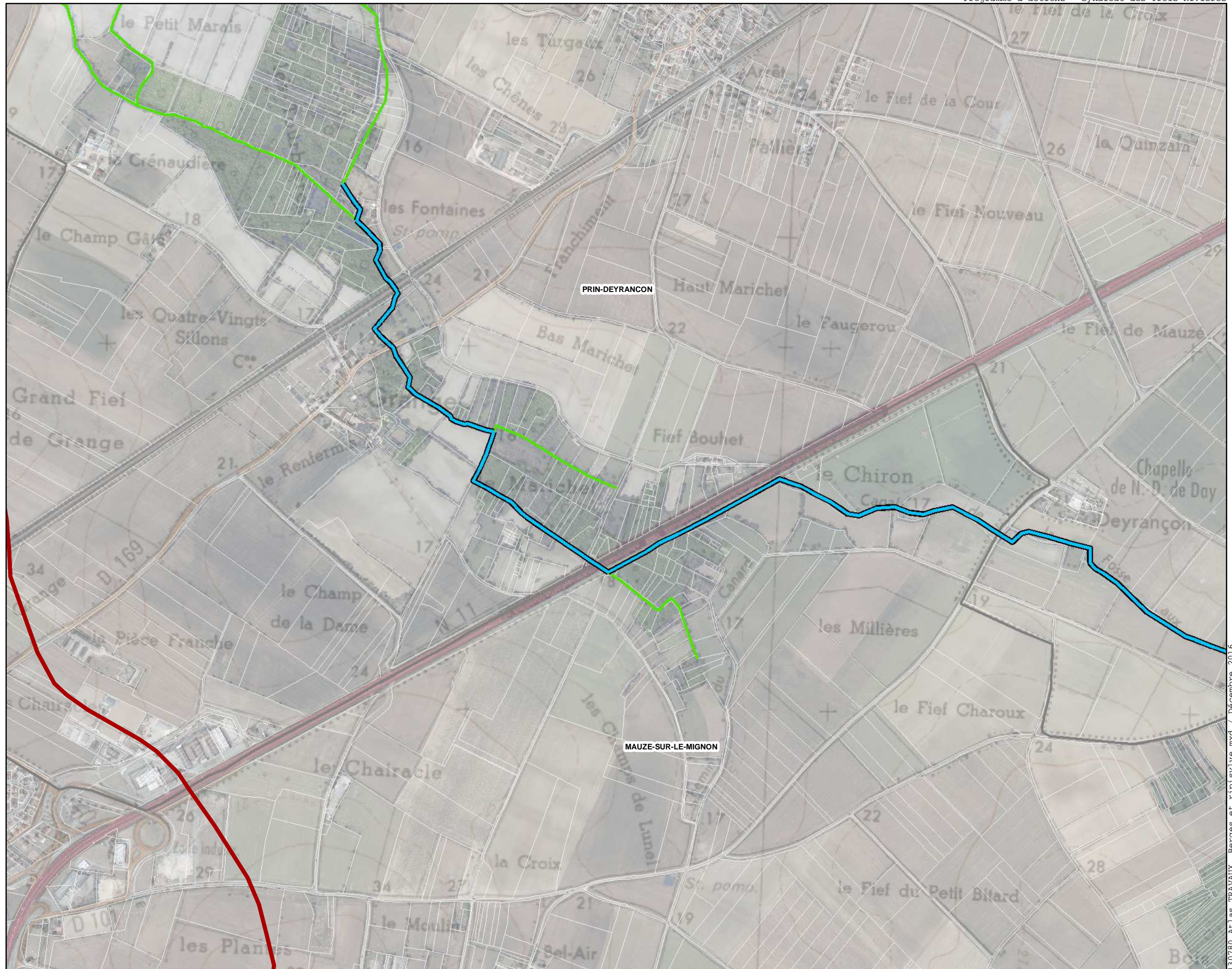
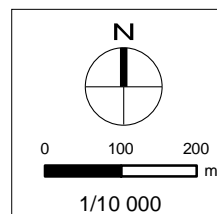
Interventions sur la ripisylve

- Plantation de ripisylve (VG3)
- Entretien de zones plantées (VG1)

Restauration de la ripisylve

- Restauration de la ripisylve (VG2)
- Entretien de ripisylve possible

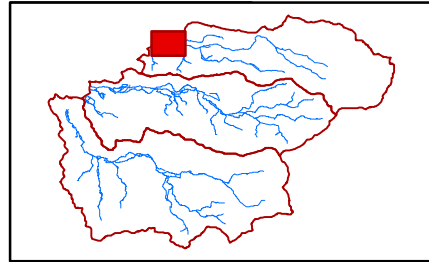
Sources, références :
IGN Scan 25 (2010)
IGN BD Ortho (2012)



Bassin versant
des trois rivières

Programme d'actions

Travaux sur les berges
et la ripisylve



- Limite du bassin versant
- Limites communales
- Limites cadastrales

Travaux en berges

- Aménagement d'abreuvoir (MB3)
- Restauration de passages à gué (ML4)

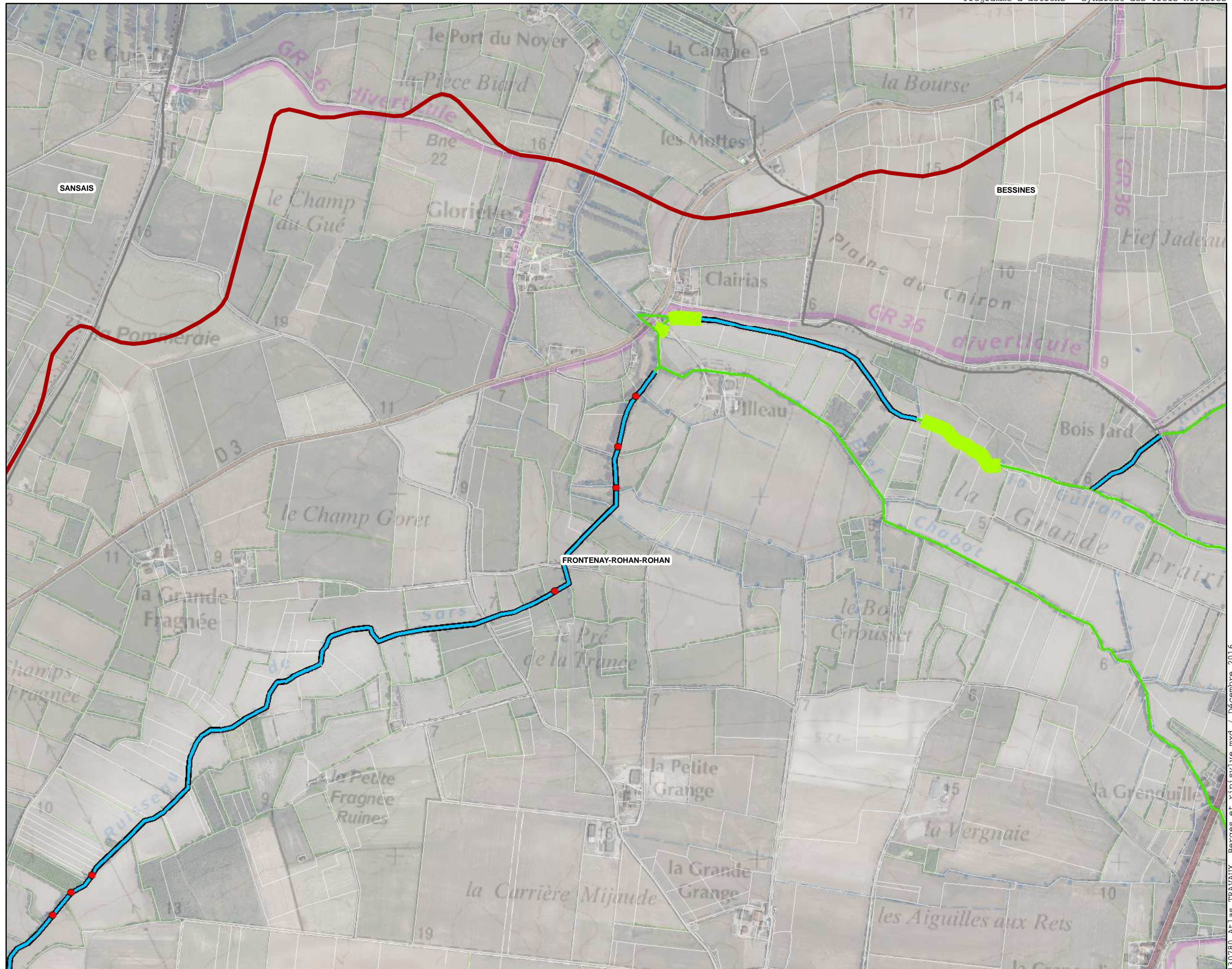
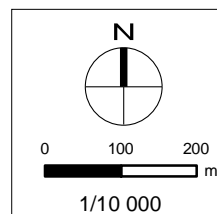
Interventions sur la ripisylve

- Plantation de ripisylve (VG3)
- Entretien de zones plantées (VG1)

Restauration de la ripisylve

- Restauration de la ripisylve (VG2)
- Entretien de ripisylve possible

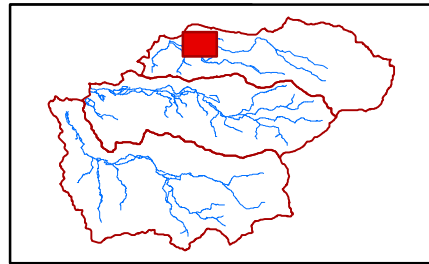
Sources, références :
IGN Scan 25 (2010)
IGN BD Ortho (2012)



Bassin versant des trois rivières

Programme d'actions

Travaux sur les berges et la ripisylve



- Limite du bassin versant
- Limites communales
- Limites cadastrales

Travaux en berges

- Aménagement d'abreuvoir (MB3)
- Restauration de passages à gué (ML4)

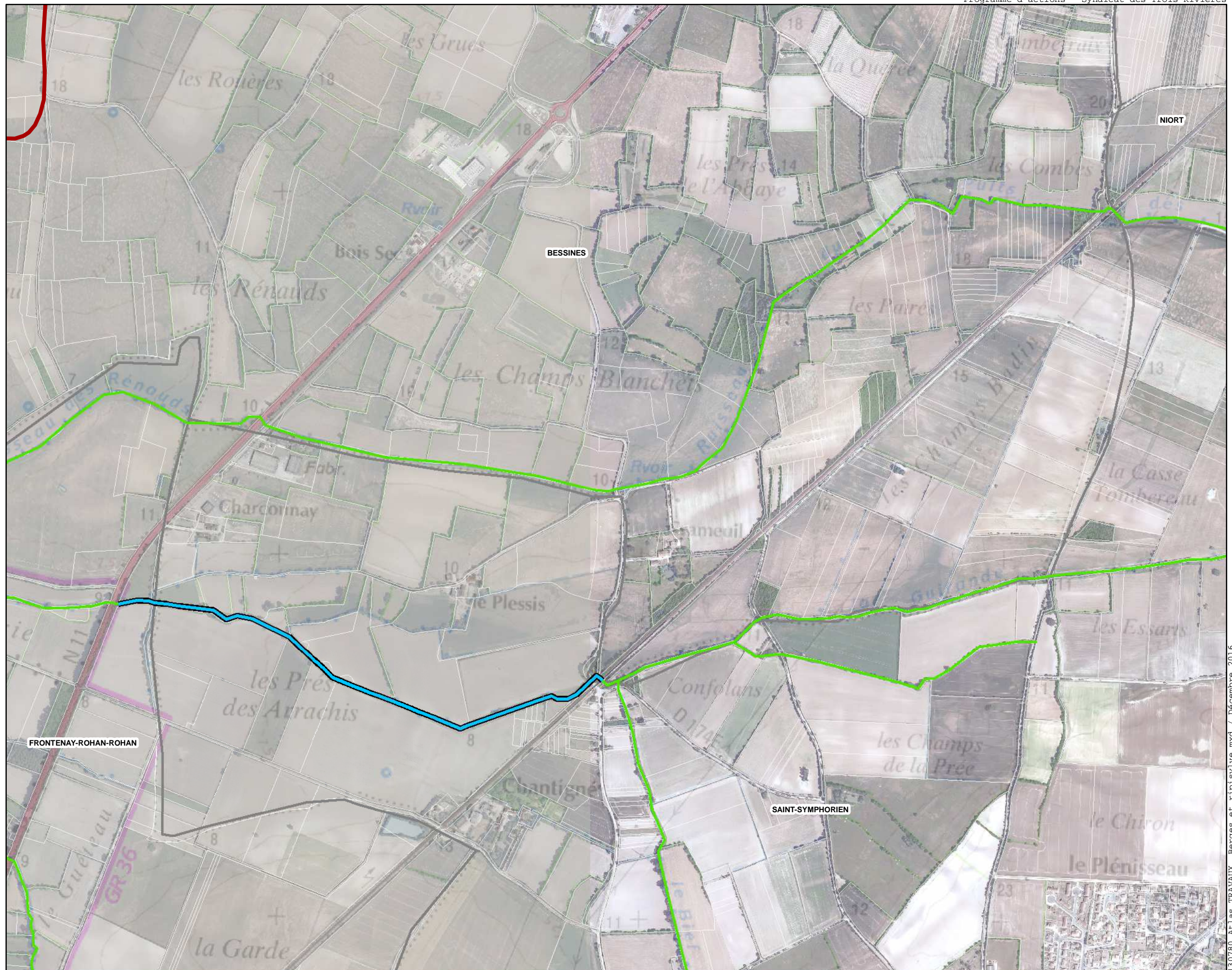
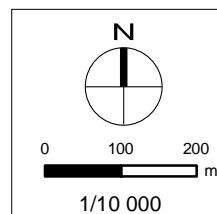
Interventions sur la ripisylve

- Plantation de ripisylve (VG3)
- Entretien de zones plantées (VG1)

Restauration de la ripisylve

- Restauration de la ripisylve (VG2)
- Entretien de ripisylve possible

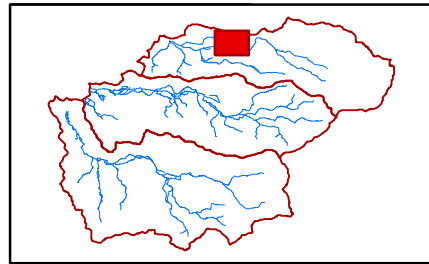
Sources, références :
IGN Scan 25 (2010)
IGN BD Ortho (2012)



Bassin versant
des trois rivières

Programme d'actions

Travaux sur les berges
et la ripisylve



- Limite du bassin versant
- Limites communales
- Limites cadastrales

Travaux en berges

- Aménagement d'abreuvoir (MB3)
- Restauration de passages à gué (ML4)

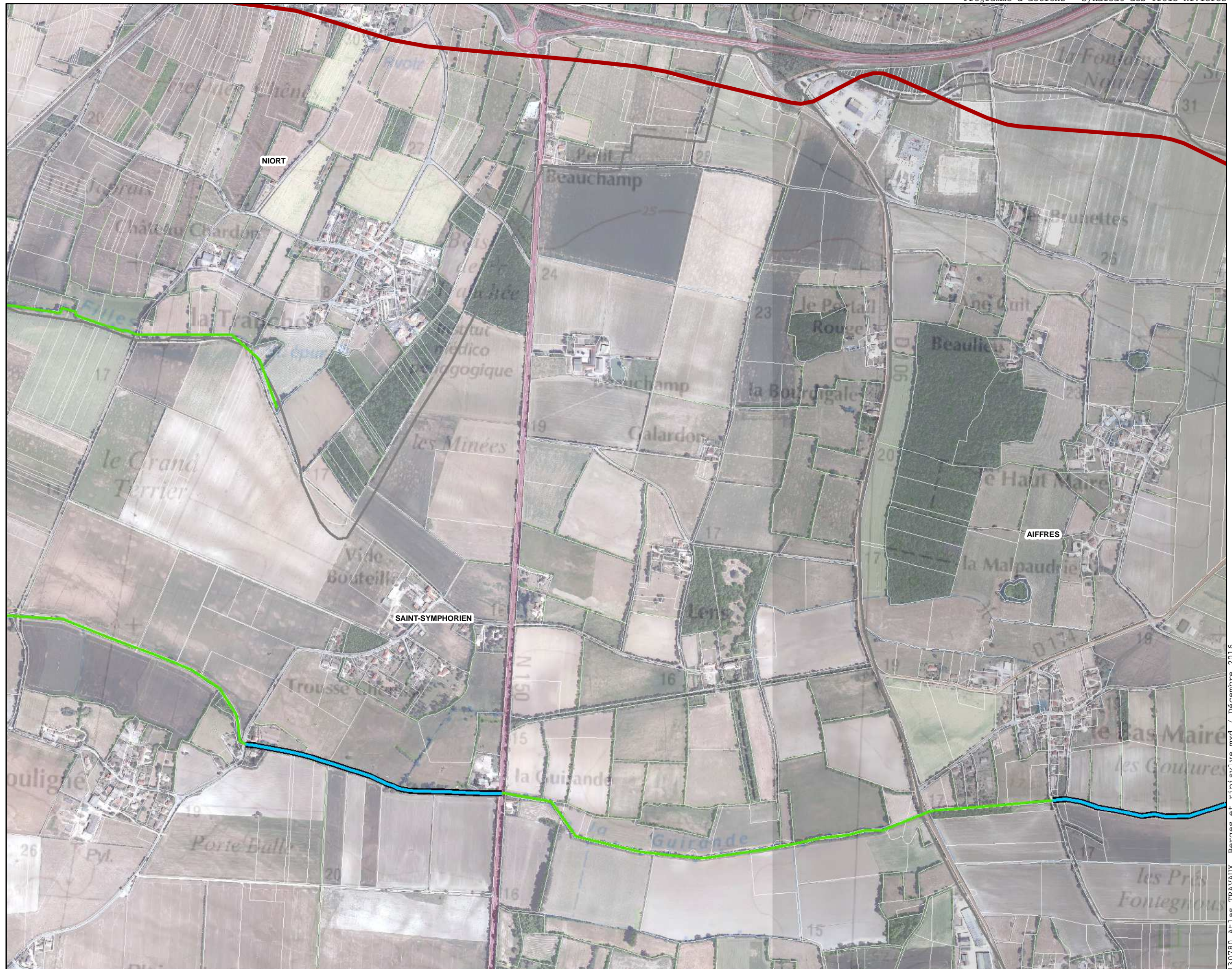
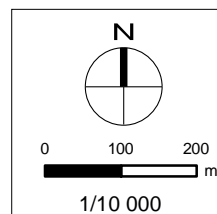
Interventions sur la ripisylve

- Plantation de ripisylve (VG3)
- Entretien de zones plantées (VG1)

Restauration de la ripisylve

- Restauration de la ripisylve (VG2)
- Entretien de ripisylve possible

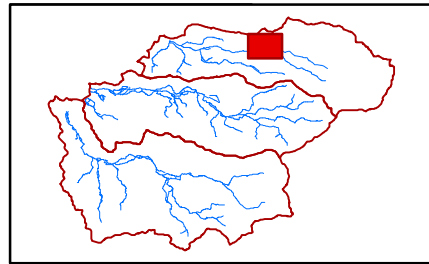
Sources, références :
IGN Scan 25 (2010)
IGN BD Ortho (2012)



Bassin versant des trois rivières

Programme d'actions

Travaux sur les berges et la ripisylve



- Limite du bassin versant
- Limites communales
- Limites cadastrales

Travaux en berges

- Aménagement d'abreuvoir (MB3)
- Restauration de passages à gué (ML4)

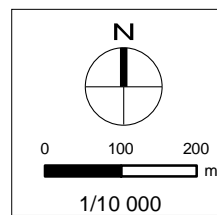
Interventions sur la ripisylve

- Plantation de ripisylve (VG3)
- Entretien de zones plantées (VG1)

Restauration de la ripisylve

- Restauration de la ripisylve (VG2)
- Entretien de ripisylve possible

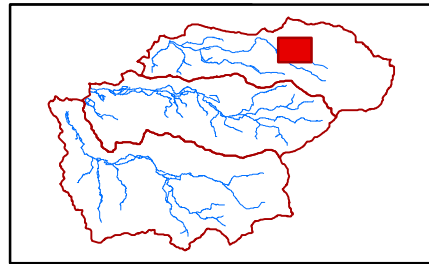
Sources, références :
IGN Scan 25 (2010)
IGN BD Ortho (2012)



Bassin versant des trois rivières

Programme d'actions

Travaux sur les berges et la ripisylve



- Limite du bassin versant
- Limites communales
- Limites cadastrales

Travaux en berges

- Aménagement d'abreuvoir (MB3)
- Restauration de passages à gué (ML4)

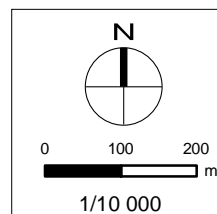
Interventions sur la ripisylve

- Plantation de ripisylve (VG3)
- Entretien de zones plantées (VG1)

Restauration de la ripisylve

- Restauration de la ripisylve (VG2)
- Entretien de ripisylve possible

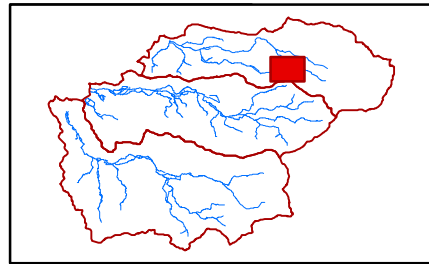
Sources, références :
IGN Scan 25 (2010)
IGN BD Ortho (2012)



Bassin versant des trois rivières

Programme d'actions

Travaux sur les berges et la ripisylve



- Limite du bassin versant
- Limites communales
- Limites cadastrales

Travaux en berges

- Aménagement d'abreuvoir (MB3)
- Restauration de passages à gué (ML4)

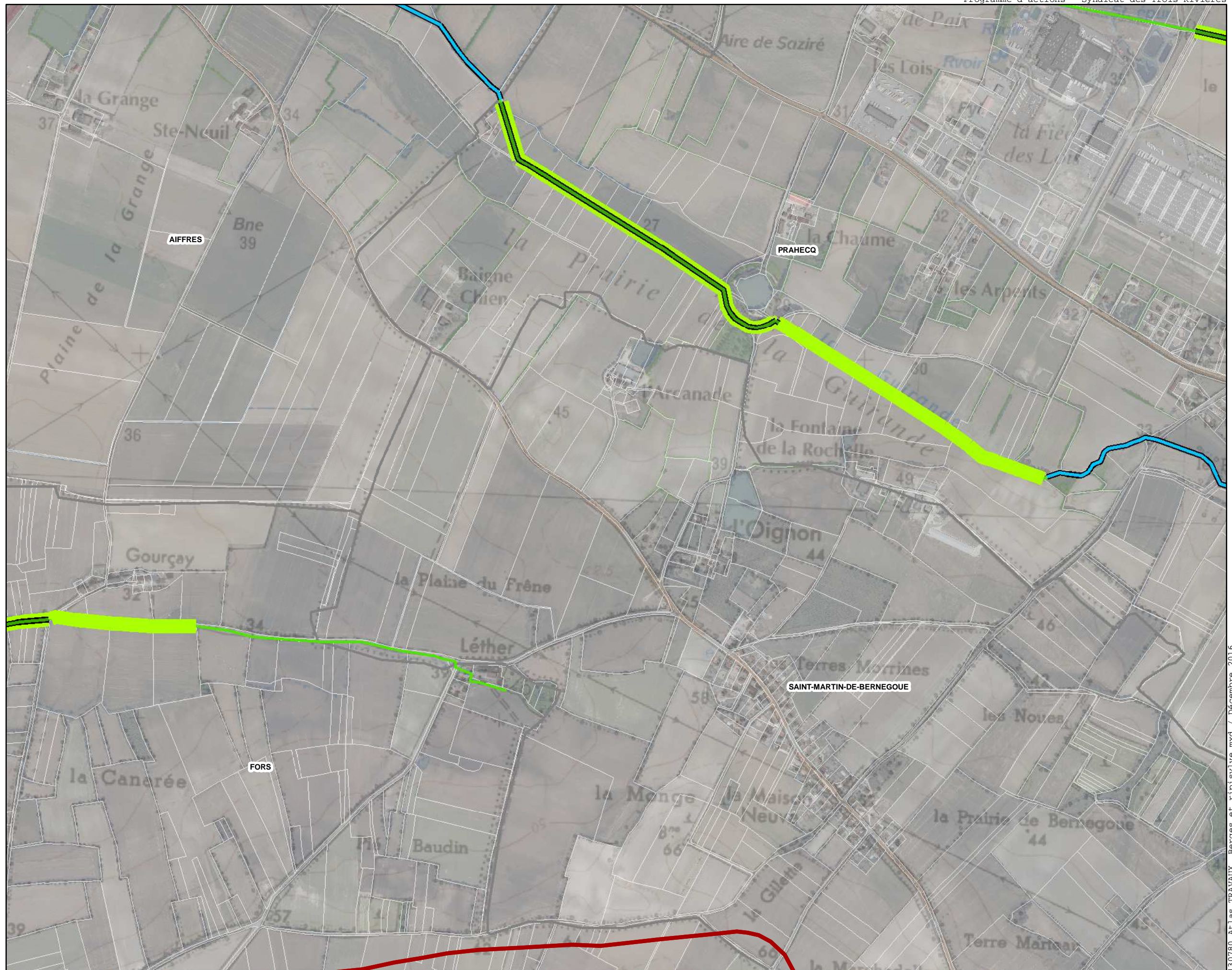
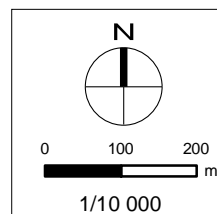
Interventions sur la ripisylve

- Plantation de ripisylve (VG3)
- Entretien de zones plantées (VG1)

Restauration de la ripisylve

- Restauration de la ripisylve (VG2)
- Entretien de ripisylve possible

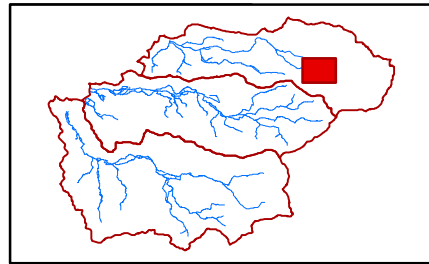
Sources, références :
IGN Scan 25 (2010)
IGN BD Ortho (2012)



Bassin versant des trois rivières

Programme d'actions

Travaux sur les berges et la ripisylve



- Limite du bassin versant
- Limites communales
- Limites cadastrales

Travaux en berges

- Aménagement d'abreuvoir (MB3)
- Restauration de passages à gué (ML4)

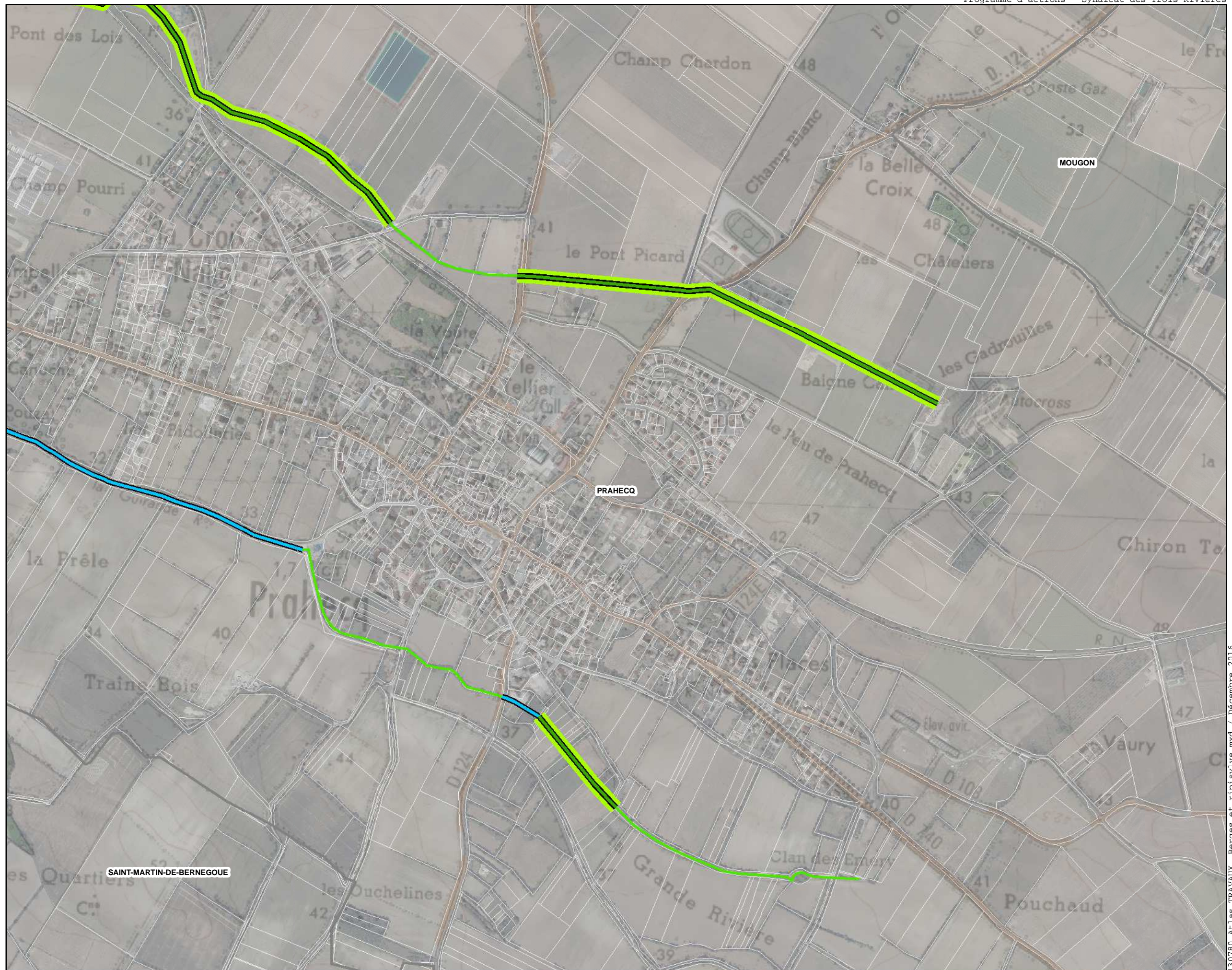
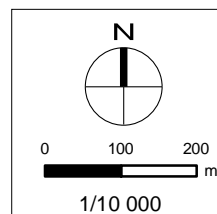
Interventions sur la ripisylve

- Plantation de ripisylve (VG3)
- Entretien de zones plantées (VG1)

Restauration de la ripisylve

- Restauration de la ripisylve (VG2)
- Entretien de ripisylve possible

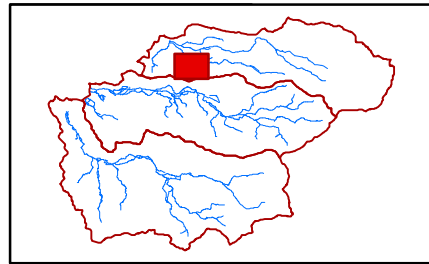
Sources, références :
IGN Scan 25 (2010)
IGN BD Ortho (2012)



Bassin versant des trois rivières

Programme d'actions

Travaux sur les berges et la ripisylve



- Limite du bassin versant
- Limites communales
- Limites cadastrales

Travaux en berges

- Aménagement d'abreuvoir (MB3)
- Restauration de passages à gué (ML4)

Interventions sur la ripisylve

- Plantation de ripisylve (VG3)
- Entretien de zones plantées (VG1)

Restauration de la ripisylve

- Restauration de la ripisylve (VG2)
- Entretien de ripisylve possible

Sources, références :
IGN Scan 25 (2010)
IGN BD Ortho (2012)

