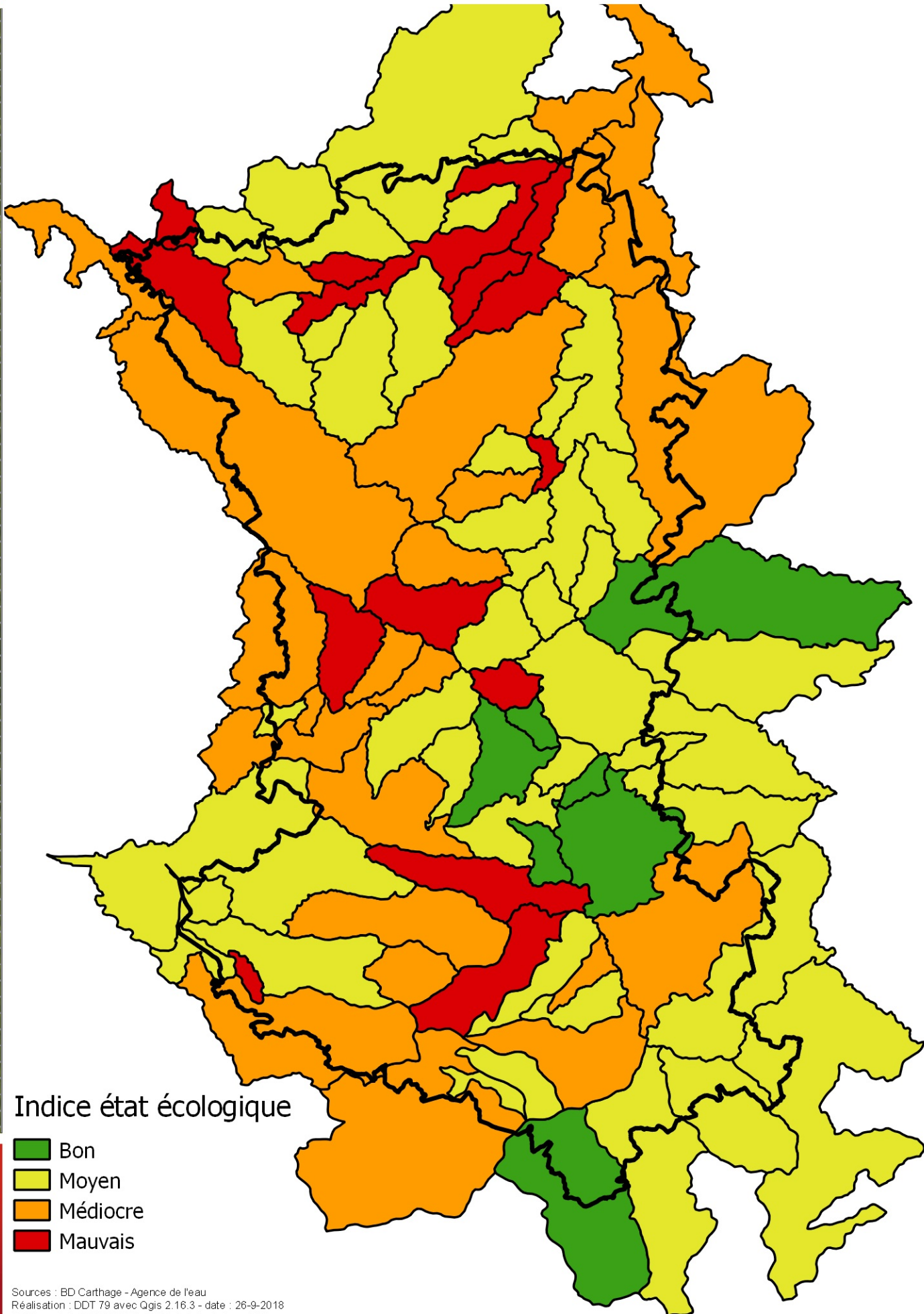






État écologique des masses d'eau superficielles des Deux-Sèvres

4.4.2

EAU



Indice état écologique

-  Bon
-  Moyen
-  Médiocre
-  Mauvais

Sources : BD Carthage - Agence de l'eau
Réalisation : DDT 79 avec Qgis 2.16.3 - date : 26-9-2018
Q:/01_projets/EAU/MASSE_EAU/Etat_écologique_ME.qgs



PRÉFET
DES DEUX-SÈVRES

ATLAS
79