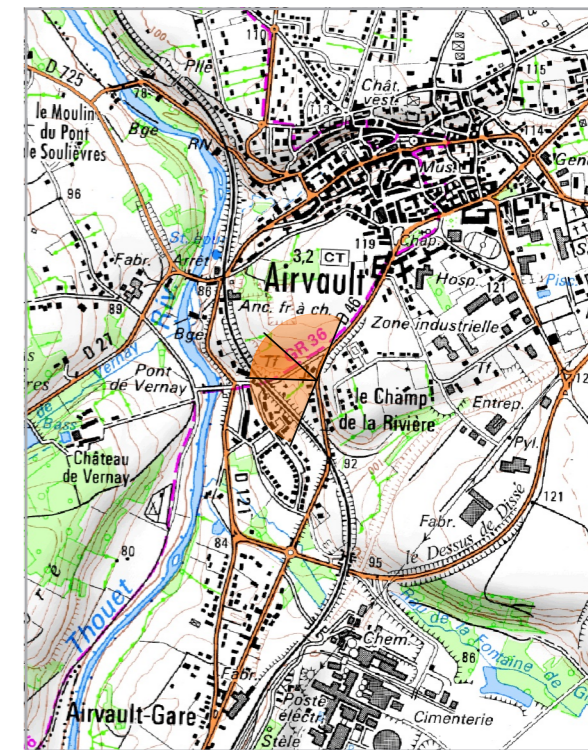
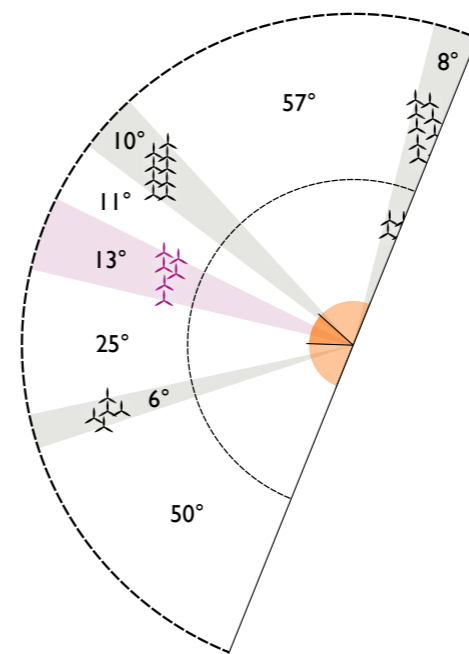


Est	Coordonnées (lambert 93)		Date et heure	Focale	Azimut central de prise de vue
	X : 460567	Y : 6640255	16/03/2017 11h50	50 mm	292°
Vallée du Thouet, bourg proche	Hauteur des mâts		Diamètre des rotors	Distance à l'éolienne la plus proche	Distance à l'éolienne la plus éloignée
	112 m		136 m	E06 : 5,8 km	E01 : 6,4 km



Depuis Airvault, quelques vues plongeantes sont possibles en direction de la vallée du Thouet. Les perceptions sont néanmoins limitées par les habitations et la végétation. Le coteau ouest du Thouet est visible par endroits.

Le parc éolien de Maisontiers-Tessonnière est légèrement visible au loin.



Fig. 134 : Vue panoramique initiale (180°)



Fig. 135 : Photomontage panoramique (180°)

Portion du panoramique correspondant à la vue réelle page suivante

Seule l'éolienne E03 est bien visible depuis ce point de vue. L'éolienne E04 est très légèrement visible derrière l'arbre au second plan. L'éolienne E03 ne surplombe pas la vallée du Thouet, sa taille est discrète dans le paysage et inférieure aux éléments aux premiers et seconds plans.

L'impact du projet sur la vallée du Thouet depuis Airvault sera faible.

1 éolienne visible
1 éolienne partiellement visible

Impact faible

272°

292°

312°



Fig. I36 : Photomontage (focale 50 mm ; distance de lecture 45 cm)

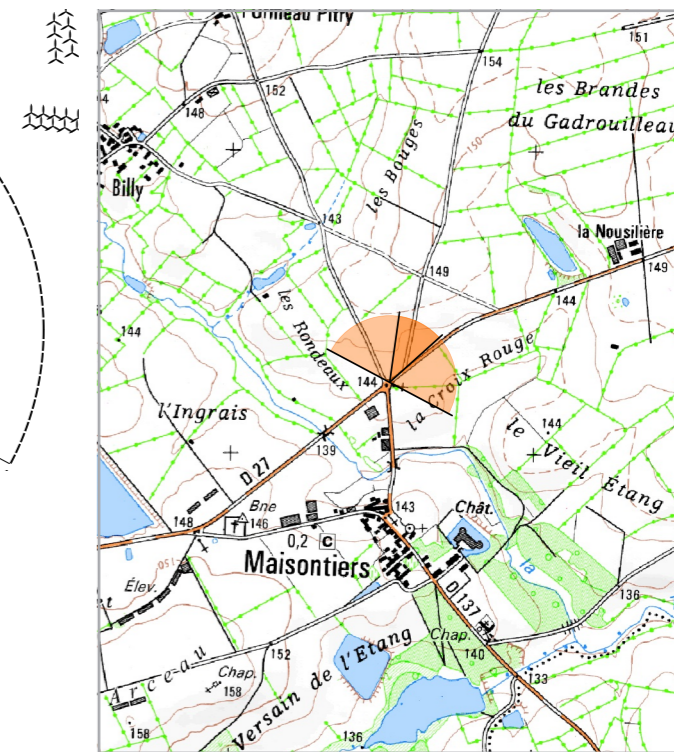
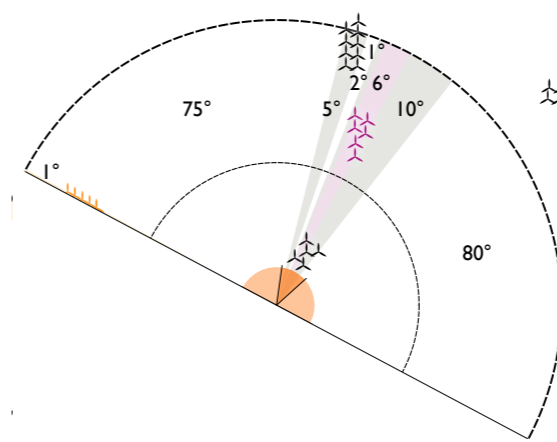
SORTIE NORD DE MAISONTIERS, VUE SUR LE PARC ÉOLIEN DE MAISONTIERS-TESSONNIÈRE, D27

Sud-ouest

Coordonnées (lambert 93)		Date et heure	Focale	Azimut central de prise de vue
X : 452101	Y : 6636400	16/03/2017 15h02	50 mm	28°

Sortie de bourg, impacts cumulés

Hauteur des mâts	Diamètre des rotors	Distance à l'éolienne la plus proche	Distance à l'éolienne la plus éloignée
112 m	136 m	E04 : 5,9 km	E05 : 7,2 km



Depuis la sortie de Maisontiers, le parc éolien de Maisontiers-Tessonnière est bien visible. Dans l'axe du projet, ce point de vue permet de mesurer les impacts cumulés entre les deux parcs éoliens.

Le paysage est ici ponctué de haies bocagères qui limitent les perceptions lointaines.



Fig. I37 : Vue panoramique initiale (180°)



Fig. I38 : Photomontage panoramique (180°)

Portion du panoramique correspondant à la vue réelle page suivante

Seules les pales des éoliennes E02, E03 et E05 sont visibles depuis ce point de vue. Les autres machines sont masquées par les arbres et les haies au second et troisième plan. L'impact du projet est très faible. En été, le projet ne sera que très peu visible.

L'impact cumulé avec le parc de Maisontiers-Tessonnière est très réduit du fait de la différence de taille perçue des machines. L'œil sera attiré par le parc éolien de Maisontiers-Tessonnière et ne devrait pas remarquer le projet dont la visibilité est très faible.

3 éoliennes partiellement visibles

Impact très faible



Fig. I39 : Photomontage (focale 50 mm ; distance de lecture 45 cm)