



PRÉFET DES DEUX-SÈVRES

PLAN DE PREVENTION DES RISQUES INONDATION DE LA VALLEE DE LA SEVRE NIORTAISE AMONT

Commune de Azay-le-Brulé

Carte du zonage réglementaire

Carte Z12

Echelle: 1/ 5 000

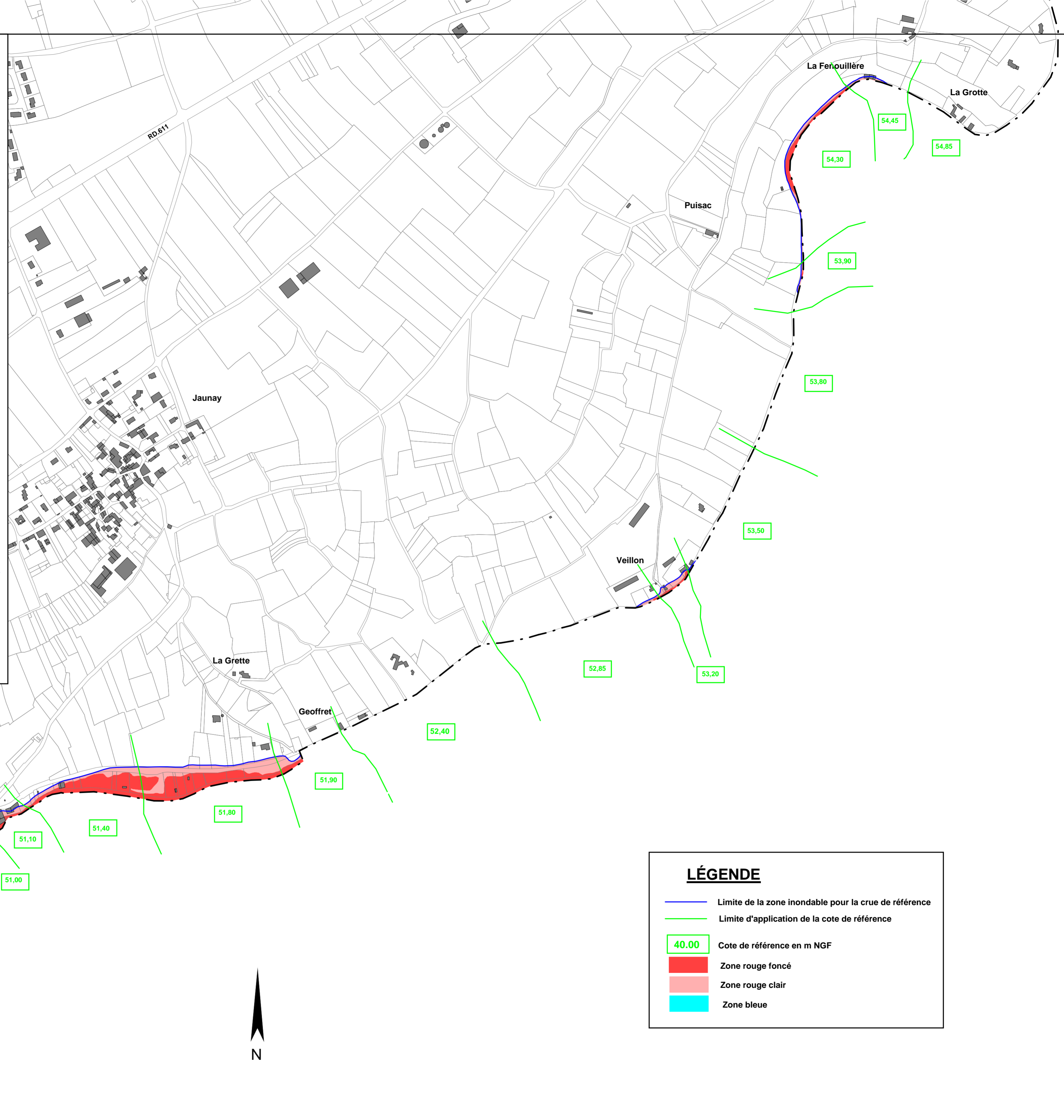
Janvier 2017

Affaire n° 8310688









Agence de Bordeaux

Le Sextant - 6-8 avenue des Satellites - 333187 LE HAILLAN - Tél : 05 56 13 85 82 - Fax : 05 56 13 85 83



LÉGENDE

-  Limite de la zone inondable pour la crue de référence
-  Limite d'application de la cote de référence
-  40.00 Cote de référence en m NGF
-  Zone rouge foncé
-  Zone rouge clair
-  Zone bleue

