



PRÉFET DES DEUX-SÈVRES

### PLAN DE PREVENTION DES RISQUES INONDATION DE LA VALLEE DE LA SEVRE NIORTAISE AMONT

#### Commune de Saint-Gelais

Carte des enjeux pour la crue centennale

Carte E17

Echelle: 1/ 5 000

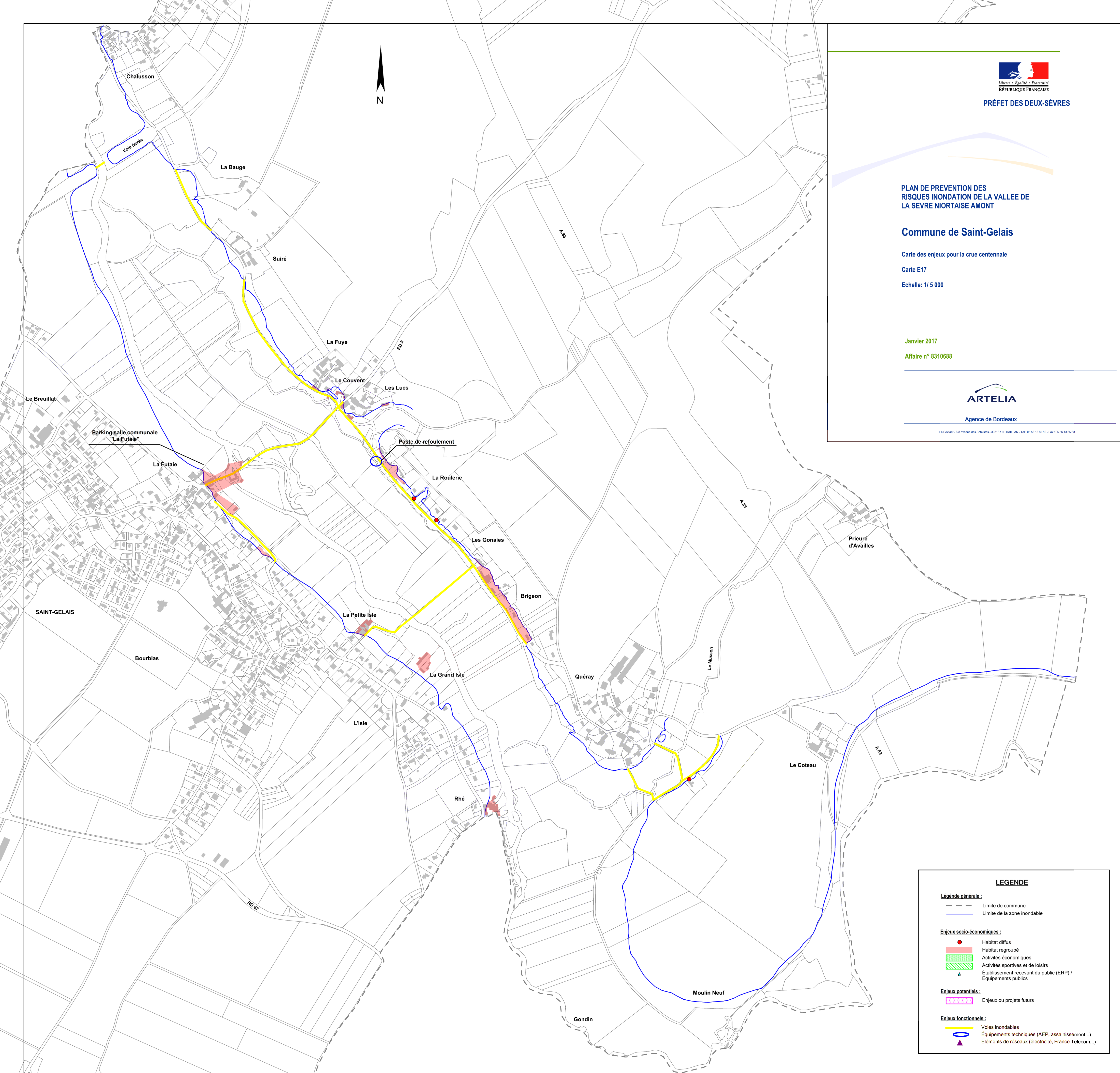
Janvier 2017

Affaire n° 8310688



Agence de Bordeaux

Le Sextant - 6-8 avenue des Satellites - 333187 LE HAILLAN - Tél : 05 56 13 85 82 - Fax : 05 56 13 85 83



#### LEGENDE

##### Légende générale :

- Limite de commune
- Limite de la zone inondable

##### Enjeux socio-économiques :

- Habitat diffus
- Habitat regroupé
- Activités économiques
- Activités sportives et de loisirs
- ★ Établissement recevant du public (ERP) / Équipements publics

##### Enjeux potentiels :

- Enjeux ou projets futurs

##### Enjeux fonctionnels :

- Voies inondables
- Équipements techniques (AEP, assainissement...)
- ▲ Éléments de réseaux (électricité, France Telecom...)