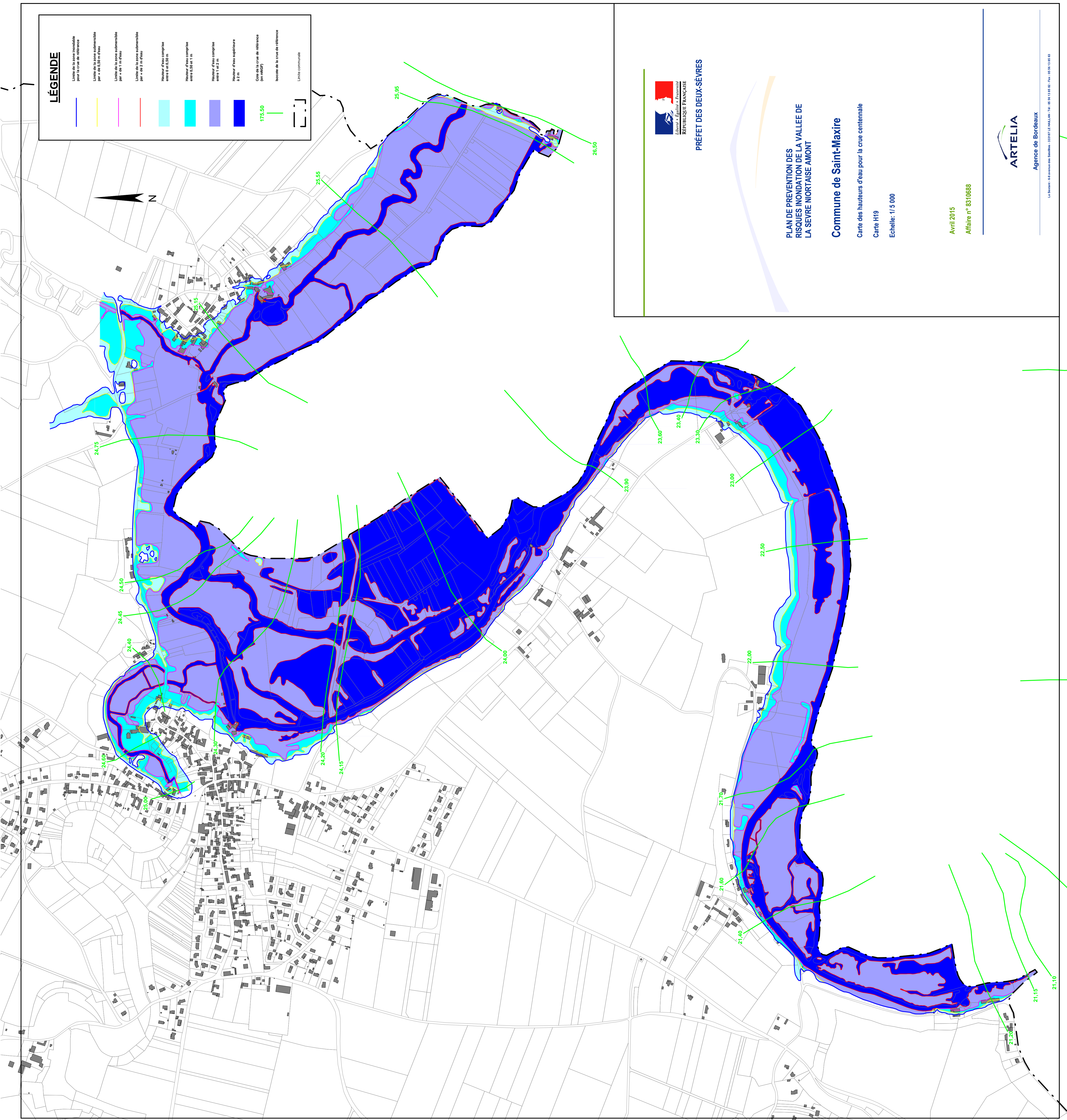


LÉGENDE

- Limite de la zone inondable par la crue de référence
- Limite de la zone inondable par + de 0,50 m d'eau
- Limite de la zone inondable par + de 1 m d'eau
- Limite de la zone inondable par + de 2 m d'eau
- Hauteur d'eau comprise entre 0 et 0,50 m
- Hauteur d'eau comprise entre 0,50 et 1 m
- Hauteur d'eau comprise entre 1 et 2 m
- Hauteur d'eau supérieure à 2 m
- Cote de la crue de référence (en mNGF)
- Isocote de la crue de référence
- Limite communale



PRÉFET DES DEUX-SÈVRES

PLAN DE PREVENTION DES RISQUES INONDATION DE LA VALLEE DE LA SEVRE NIORTAISE AMONT

Commune de Saint-Maxire

Carte des hauteurs d'eau pour la crue centennale

Carte H19

Echelle: 1/5 000

Avril 2015

Affaire n° 8310688



Agence de Bordeaux