



*Ségolène Royal*  
*lance l'application mobile gratuite Bison Futé*



**Vendredi 8 juillet 2016**



**TÉLÉCHARGEZ**

**la nouvelle application BISON FUTÉ  
avant de partir en vacances !**

## *Bison Futé, emblème de l'information routière, a maintenant son application gratuite sur smartphone*

Depuis 1976, Bison Futé veille sur les routes de France et donne aux automobilistes des conseils avisés pour éviter les embouteillages. Toujours à l'affût des dernières innovations, le célèbre indien n'a pas arrêté de se moderniser pour améliorer la qualité de son service. Pour ses 40 ans, Ségolène Royal lance une application mobile pour smartphone Android et Apple.

C'est une nouvelle étape dans l'histoire du service public d'information routière. L'appli permet un accès encore plus facile aux prévisions et une visualisation en direct de l'état du trafic. Bison Futé se modernise :

- ▶ **plus précis** et modulable en fonction des besoins et des usages des automobilistes,
- ▶ **plus visuel** avec des cartes interactives,
- ▶ **plus clair** avec une lecture rapide des difficultés routières et des difficultés météorologiques.

*Bison Futé,  
l'appli qui rallonge vos vacances,  
pas vos trajets*



## Accéder directement aux prévisions de Bison Futé et à l'état du trafic

Dès l'écran de chargement, visualisez la couleur du jour :

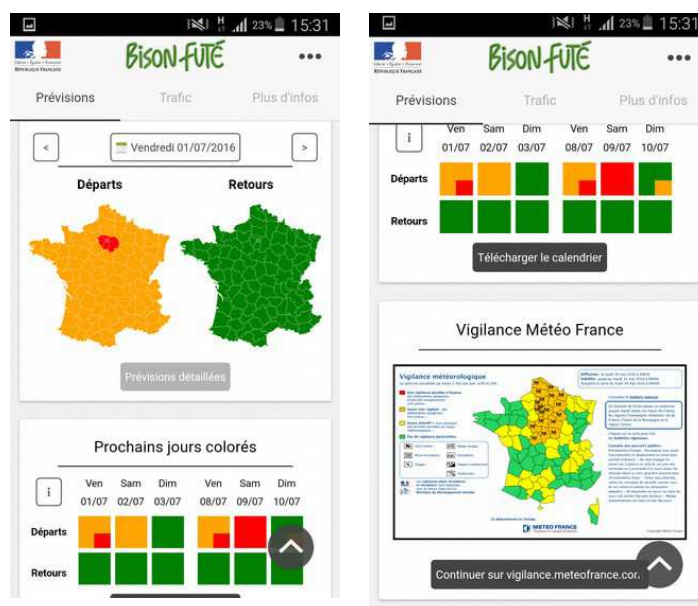
- ➔ au niveau national, par défaut
- ➔ dans votre département si le GPS est activé



## Mieux planifier son jour de départ

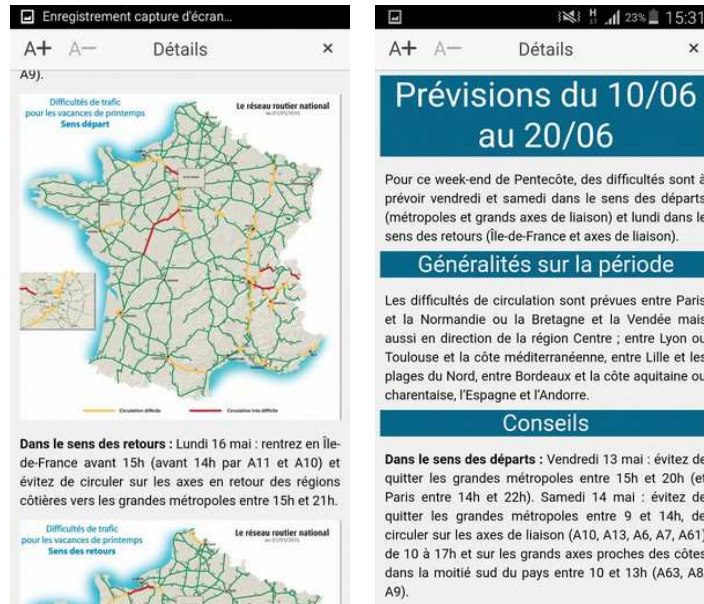
Dans l'onglet « prévisions », accédez :

- ➔ aux cartes des prévisions dans le sens des départs et des retours
- ➔ aux couleurs du jour (départ et retour) par département pour tous les jours de l'année
- ➔ au calendrier annuel pour anticiper sur vos déplacements
- ➔ à la carte de vigilance Météo France pour ne prendre aucun risque.



Vous pouvez également consulter les prévisions détaillées :

- ➔ la synthèse des prévisions de circulation pour le week-end
- ➔ les cartes présentant les axes sur lesquels la circulation sera la plus difficile
- ➔ des conseils sur les axes, les jours et les horaires à éviter



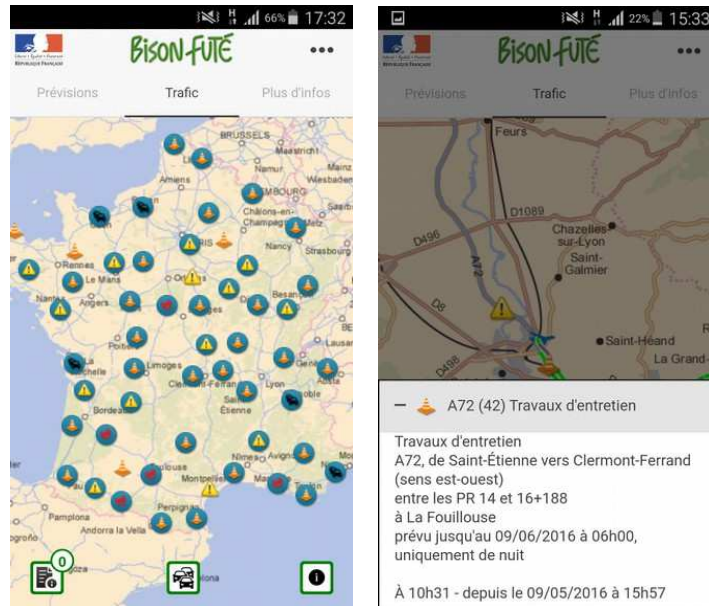
## Faciliter et sécuriser ses trajets

Dans l'onglet « **Trafic** » retrouvez la carte du trafic en direct :

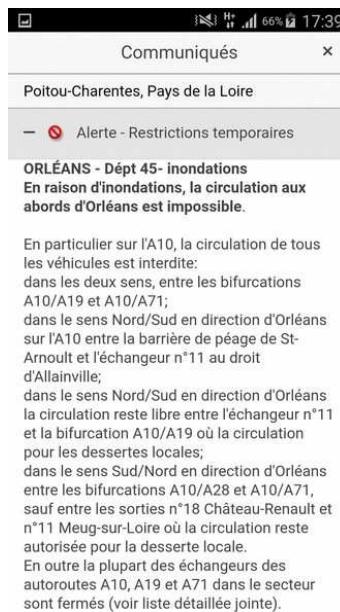
- ➔ l'état de la circulation sur le réseau mis à jour en temps réel grâce aux capteurs et aux caméras implantés sur les routes. Un système de couleur indique la densité du trafic : **vert** fluide ; **orange** le trafic est dense ; **rouge** saturé ; **noir** bloqué.



- bouchons, accidents, incidents, travaux : retrouvez des informations précises et actualisées sur les différents événements qui perturbent le réseau (type d'événement, localisation, origine, description, impacts sur la circulation et, quand c'est possible, la durée prévisible de perturbations).



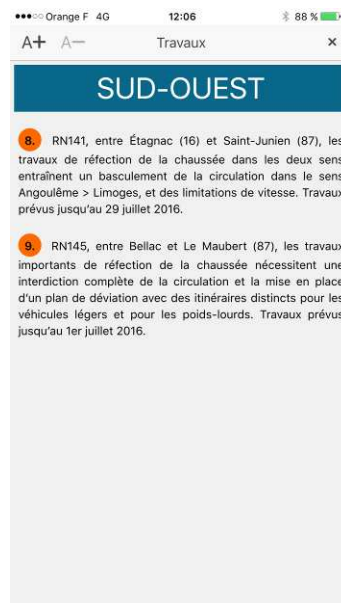
- les communiqués de Bison Futé pour les événements les plus graves impactant durablement les conditions de circulation



## Tout voir sur son téléphone

Dans le volet « **Plus d'infos** » consultez :

- ➔ les itinéraires conseillés pour le départ et le retour
- ➔ la carte des principaux bouchons attendus
- ➔ la carte des travaux hebdomadaires les plus gênants pour la circulation
- ➔ le panorama été ou hiver



## *L'information routière, une expertise publique de 40 ans*

Le service public d'information routière dépend du Ministère de l'Environnement, de l'Energie et de la Mer. Le rôle du ministère est de coordonner la chaîne d'information et d'assurer la production et la diffusion des informations de portée nationale.

Pour délivrer ses conseils et ses prévisions, le célèbre indien s'appuie sur une application : « Tipi ». Elle permet de dématérialiser en temps réel la chaîne d'information depuis le bord des routes jusqu'au site de Bison Futé.

Sur le terrain, les gestionnaires routiers (directions interdépartementales des routes, sociétés concessionnaires d'autoroutes) recueillent l'état du trafic grâce à des capteurs et à des caméras. Chaque événement signalé par leurs agents sur leur réseau est saisi dans Tipi et remonte jusqu'au ministère.

Pour les événements impactants ou susceptibles d'impacter fortement la circulation, les gestionnaires et les autorités locales préparent et diffusent des communiqués décrivant la situation. Lors d'un incident, des dépêches automatiques décrivant brièvement la situation sont produites et envoyées.

Au niveau national, la Direction générale des infrastructures, des transports et de la mer (DGITM) du Ministère de l'Environnement rassemble et analyse toutes ces données. En se basant sur les années précédentes, les experts du ministère établissent leurs prévisions et rédigent les informations de portées nationales.

### *Les prévisions de Bison Futé, comment ça marche ?*

Bison Futé utilise 2 méthodes pour réaliser ses prévisions de trafic :

- Analogie : une même situation produit généralement un niveau similaire d'encombrements. Une journée est donc comparée à une journée d'une année précédente qui lui ressemble.
- Modélisation mathématique : les débits de trafic horaires mesurés sur plusieurs centaines de points du réseau routier national pendant cette journée de référence sont observés. La formation d'un bouchon à un endroit donné dépend du débit maximal d'écoulement sur la route.

L'historique disponible (40 ans de données de trafic) permet une meilleure modélisation et fait partie des forces de Bison Futé.

### Les couleurs de Bison Futé :

Pour ses prévisions, Bison Futé utilise un système de couleur bien connu des Français. Les jours de l'année sont classés en fonction des difficultés pressenties :

- 1 ou 2 jours en **noir** pour les circulations exceptionnellement difficiles : les chassés-croisés de l'été ;
- 5% des journées sont classées en **rouge** (circulation difficile très fort) ;
- 15% des journées sont classées en **orange** (circulation dense).

### Les cas particuliers

Certaines régions sont particulièrement touchées à des périodes spécifiques. C'est le cas des vacances d'hiver qui sont particulièrement difficiles dans les Alpes. Cette situation locale peut influencer sur la couleur nationale. Par exemple quand la situation est « noire » dans les Alpes, Bison Futé prévoit une situation « rouge » ou « orange » France entière, pour ne pas envoyer des messages trop contradictoires.

### L'influence de la météo

Il faut savoir que les prévisions sont élaborées au plus tard en novembre de l'année précédente et les prévisions détaillées sont préparées au début de la semaine précédent un week-end coloré. Elles ne peuvent donc pas tenir compte de l'influence des conditions météorologiques.

En revanche, Bison Futé communique quand des prévisions météorologiques risquent de compliquer la circulation des usagers quelques heures avant les départs ou la veille. Cette information est disponible sur le site Bison Futé et sur l'appli.





## *Bison Futé et les autres services d'information routière*

L'objectif du service public d'information routière est d'être avec chacun des usagers, du départ à l'arrivée, avec les différents supports d'information : sites internet, sites mobiles, applications pour smartphone, panneaux à messages variables, radio 107-7, sans oublier le partenariat entre le ministère et Radio France.

Au sein du service public d'information routière, Bison Futé veille sur les déplacements de longue ou moyenne distance pendant les congés scolaires et autour des jours fériés.

Pour les déplacements quotidiens, ce sont les sites locaux qui prennent le relai de l'information routière publique (Sytaadin, Coraly,...) ou le site Bison Futé pour des agglomérations qui ne bénéficient pas encore de ses services (Bordeaux,...).

### *Service public d'information routière et opérateurs privés : des offres complémentaires*

Le rôle de Bison Futé et des sites publics locaux (Sytaadin, Coraly...) est complémentaire de celui des sites privés.

Les sites publics offrent des services universels, gratuits et sans publicité qui visent à ce que les gens se déplacent en toute sécurité et cherchent à proposer des solutions pour que tous puissent gagner du temps : en la matière, la somme des intérêts individuels ne constitue pas toujours l'intérêt collectif.

En situation de crise, les conseils et les décisions prises par les autorités préfectorales sont relayés en toute première priorité, notamment pour assurer la sécurité des populations.

Les informations et les données produites par Bison Futé sont réutilisables gratuitement par les médias et tous les acteurs du numérique, y compris les services privés d'information routière (GPS embarqués, applications sur smartphone,...).

Les données de Bison Futé sont à la disposition des entreprises du secteur numérique qui pourront proposer des services innovants à l'utilisateur. Les services privés d'information routière peuvent ainsi relayer les informations de sécurité en complément de leurs services de guidage, complémentaires de ceux des sites publics.

Bison Futé prend ainsi toute sa part dans la révolution numérique.

### *Un service pour les journalistes de l'information routière*

Bison Futé est un partenaire des médias, relais majeurs de l'information routière. Au niveau national, les journalistes peuvent contacter la Direction des Infrastructures de Transports pendant les heures ouvrées (par exemple pour s'abonner aux produits Bison Futé) :

**Catherine Goré**, chargée de communication Bison Futé,  
Tél : 01 40 81 16 33,  
Mail : [presse-bison-fute@developpement-durable.gouv.fr](mailto:presse-bison-fute@developpement-durable.gouv.fr)

Une permanence est mise en place les jours **rouge** et **noir** pour répondre aux questions sur l'état de la circulation :

Pour les jours **rouges** (6 cet été) : entre 10h et 14h30

Pour les jours **noirs** (2 cet été) : entre 9h et 17h avec 2 personnes mobilisées

Tél : 06 32 14 90 03

## *La petite histoire d'un grand sioux*

Derrière les longues plumes de Bison Futé se cache le service public d'information routière. Celui-ci voit le jour dans les années 60 alors que l'usage de l'automobile se démocratise.

### *Les premiers pas de l'information routière*

Après la guerre, la France se modernise à grand pas. Le ministère de l'Équipement construit des autoroutes et les Français achètent des autos pour partir en vacances ou en week-end. Les premiers embouteillages apparaissent.

Pour éviter ces déboires, Radio France et la Gendarmerie nationale mettent en place un partenariat pour informer les automobilistes. L'information publique routière est née. La radio est alors le principal canal d'information. Sa diffusion en temps réel est idéale pour prévenir les automobilistes de l'état du trafic. Au début, seule la région parisienne est couverte. Mais à mesure que le réseau autoroutier français s'étoffe, la couverture s'étend à l'ensemble de la France.

En 1969, une première étape est franchie. Les ministres de l'Intérieur, de la Défense et de l'Équipement-Transports décident de regrouper leurs moyens au sein d'une structure interministérielle : le Centre national d'Information routière (CNIR). Il est chargé de recueillir, d'analyser et de diffuser l'information routière. Installé dans le Fort de Rosny-sous-Bois en Seine-Saint-Denis, le CNIR se fait connaître sous le nom de « PC de Rosny ».

Pour améliorer le quadrillage du territoire national, sept centres régionaux d'information et de coordination routière (CRICR) sont créés en 1972. Ils reprennent le modèle interministériel du CNIR et s'implantent à Metz, Lyon, Bordeaux, Lille, Marseille, Rennes et Créteil.

En 1975, un gigantesque embouteillage va tout changer.

### *Naissance de Bison Futé*

Le 2 août 1975, 600 km de bouchons cumulés sont enregistrés sur la RN10 qui relie Paris à l'Espagne. 60 000 véhicules sont bloqués. Les vacanciers s'impatientent et provoquent des accidents.

Le ministère des Transports décide alors d'améliorer l'information routière. Elle doit être plus audible et les vacanciers doivent être mieux renseignés sur les itinéraires bis.

Pour faire passer ce message, une grande campagne de communication est lancée. C'est la naissance de Bison Futé. Le jeune indien sera la voix du CNIR et donnera aux automobilistes des conseils pour éviter les embouteillages.

D'autres noms ont été évoqués : "Thimotée", un oiseau avec de grosses jumelles ; "Super-Gertrude", au nom dérivé de l'ordinateur du centre routier de Bordeaux ; "Ginette", la girafe, qui du haut de son long cou dominerait la situation... Mais c'est finalement Bison Futé imaginé par le publicitaire Daniel Robert, qui est adopté, parce que l'indien est subtil et qu'être Sioux, c'est être adroit et débrouillard !



*Le premier logo Bison Futé, créé en 1976*

Durant tout l'été 1976, des jeunes gens déguisés en amérindien sont envoyés sur les routes de France. Ils distribuent des cartes routières et donnent des indications sur les routes les moins fréquentées. L'opération est un succès, l'encombrement chute de 30%.

Après ce lancement réussi, l'indien des plaines s'installe dans le paysage des vacances. Sur le bord des routes, il prodigue des conseils malins et à la télévision il avertit les automobilistes sur les jours les plus chargés. Au fil des ans, il devient le compagnon de voyage de tous les Français.

### *Bison Futé se réinvente*

Au début des années 80, notre jeune sioux est menacé. Le succès initial n'est plus au rendez-vous. Les campagnes publicitaires télévisuelles sont jugées peu efficaces. La marque doit se réinventer.

Le renouveau intervient en 1982. Une nouvelle campagne est lancée. La mascotte est modernisée. Un nouvel outil fait son apparition : le calendrier prévisionnel. Il indique avec un code couleur les risques de bouchons : vert tout roule, orange le trafic est dense, rouge c'est saturé et noir tout est bloqué. Bison Futé renoue avec le succès et en 1990, 81% des conducteurs indiquent suivre ses recommandations. Réussite marketing, le cas Bison Futé est enseigné dans toutes les écoles de commerce.



*Bison Futé en 1982*

## *L'information routière à l'heure d'internet*

Avec l'arrivée d'internet notre indien poursuit son évolution. Dès 1997, le site web est lancé. Il offre aux automobilistes un accès direct aux prévisions. En parallèle, le service public d'information routière s'étoffe avec un contenu spécifique pour les professionnels : transporteurs et médias.

En 2005, Bison Futé met en ligne une carte en temps réel de l'état du trafic. Elle permet de visualiser les conditions de circulation sur le réseau principal en direct grâce à un dispositif alimenté par des capteurs : « Traficolor ».



En 2013, le site a été rénové avec une nouvelle cartographie des événements routiers et une version mobile a été développée. Par la suite, l'information du traficolor a été étendue aux principales agglomérations françaises.

Enfin en 2016, la chaîne de remontée d'information depuis les données de terrain est dématérialisée. La modernisation du service d'information routière a ainsi conduit le 1er mai 2016 au déménagement des personnels qualifiés en expertise trafics de Bison Futé du CNIR vers la Défense et des CRICR vers les directions interdépartementales des routes (DIR).

Le sioux préféré des Français se glisse dans la poche des automobilistes : une appli pour smartphone est lancée. Son objectif : rendre plus accessibles les conseils de l'indien malin.