

Plan d'actions pour la croissance et la transformation des entreprises

Le 29 janvier 2018



- Propos introductifs de Madame le Préfet
- Intervention de M. Christophe Burbaud, sous-préfet de Parthenay , de Mme Véronique Gabelle, Directrice départementale des Finances Publiques et de M. Mathias Mondamert, Commissaire au Redressement Productif
- Interventions de M. Yannick Le Gouzouguec, Directeur départemental de la Banque de France et de Mme Magalie Auzanneau, Banque Publique d'Investissement
- Interventions de M. Lionel Lascombes, Directeur départemental (DIRECCTE-UT79), de M. David Vialat, Directeur territorial de Pôle Emploi, de M. Philippe Dutruc, Président de la CCI et de Mme Nathalie Gauthier, Présidente de la CMA



Une organisation dédiée

- Une organisation dans les Deux-Sèvres pour accompagner les entreprises dans leurs projets de développement mais également pour les soutenir quand elles traversent une passe difficile
- Mise en place d'une structure projet dédiée avec l'entreprise, la collectivité, les services de l'État et les autres partenaires
- Le ComExÉco : identifier les projets et/ou les difficultés des entreprises par le croisement des données publiques existantes pour assurer un meilleur accompagnement (proposition du PACTE)
- Votre interlocuteur : le sous-préfet facilitateur, entrepreneur de l'action publique



I - Nouvelles mesures fiscales en faveur des entreprises

- **Abaissement progressif du taux normal de l'impôt sur les sociétés** : 25 % en 2022
- Suppression de la contribution additionnelle à l'IS de 3 % pour les distributions dont la mise en paiement intervient à compter du 1er janvier 2018
- **Relèvement des seuils des régimes d'imposition des micro-entreprises**, à hauteur de 170 000 € pour les activités de vente et de 70 000 € pour les prestations de services.
- **Remplacement du CICE par un allègement des charges**
Le CICE sera supprimé en 2019 et remplacé par un allègement de cotisations patronales pérenne ciblé sur les bas salaires. En 2018, le taux du CICE baisse à 6 %.
- A compter de 2019, les indépendants imposés sur une base minimum et dont le chiffre d'affaires est inférieur à 5 000 euros seront exonérés de CFE.
- Instauration d'un prélèvement forfaitaire unique de 30 % sur les revenus du capital et transformation de l'ISF en un impôt sur la fortune immobilière (IFI) : renforcer l'incitation pour les épargnants à investir, et, notamment en actions dans les entreprises françaises.



II – L'accompagnement des entreprises en difficulté

Difficultés structurelles : le COMEXECO

Difficultés conjoncturelles : la CCSF présidée par la DDFiP

- Saisie par **toute entreprise quelle que soit sa taille ou son secteur d'activité** pour toutes difficultés conjoncturelles conduisant à des difficultés de paiement des dettes fiscales et sociales.
- **Guichet unique** représentant l'ensemble des créanciers fiscaux et sociaux.
- **Saisine confidentielle** : préserver les relations avec clients, fournisseurs et partenaires bancaires.
- **Échange personnalisé** avec le secrétariat permanent de la CCSF et réorientation vers la structure adaptée à la nature des difficultés si besoin.
- **La décision de la CCSF** :
 - Octroi de **délais pouvant aller jusqu'à 24 mois** après analyse financière et économique de la situation de l'entreprise
 - **Suspension immédiate des poursuites**
 - Possibilité d'obtenir les **attestations de régularité** fiscale et de vigilance sociale utiles à l'obtention de marchés publics
 - Une **remise des majorations** peut être accordée en fin de plan



Le Commissaire au Redressement Productif (CRP) : trois objectifs prioritaires

- Identifier les difficultés des entreprises
- Répondre aux urgences
- Résoudre les problèmes en prenant toutes les initiatives nécessaires



Que peut vous apporter le CRP

- › Accompagnement au retournement (diversification, bp...)
- › Tour de table financier – restructuration de la dette
- › Négociations avec un donneur d'ordre, un sous-traitant, des actionnaires
- › Recherche de financements, mobilisation d'actifs
- › Échanges avec les acteurs parapublics (clients, créanciers) et les cabinets ministériels
- › Recherche de repreneurs... en confidentialité
- › **Enjeu : être sollicité le plus en amont possible**



Médiation des entreprises

- Soutien auprès de toute entreprise rencontrant des difficultés avec un client ou un fournisseur, quelle que soit sa taille ou son secteur d'activité ;
- Processus **simple, gratuit et totalement confidentiel.**

Intelligence économique

Protéger les intérêts économiques, industriels et scientifiques.
Investissements étrangers en France, identification des risques...

Service de l'Information Stratégique et de la Sécurité Economiques (SISSE)



- Une organisation dédiée
- Nouvelles mesures fiscales
- L'accompagnement des entreprises
- Que peut-vous apporter le Commissaire au Redressement Productif ?
- Médiation des entreprises

Vos questions ?



La Banque de France rend de nombreux...

services à l'économie

Accueillir, écouter, comprendre, orienter

Le développement des TPE constitue un enjeu majeur pour la croissance, l'emploi et la vitalité du tissu économique français. Dans ce contexte, les rôles des correspondants TPE :

- Accueillir et écouter les chefs d'entreprises
- Comprendre leurs besoins
- Les orienter vers les organismes pour répondre à leurs interrogations

Contactez les correspondants TPE en France métropolitaine

Via un numéro unique : **0 800 08 32 08** Service & appel gratuits



Et par mail :

TPE79@banque-france.fr



La Banque de France rend de nombreux...

services à l'économie



Accueil

Saisir la Médiation

Se faire accompagner

Médiation du crédit

Observatoire du financement

Communication

La Médiation du crédit peut vous aider

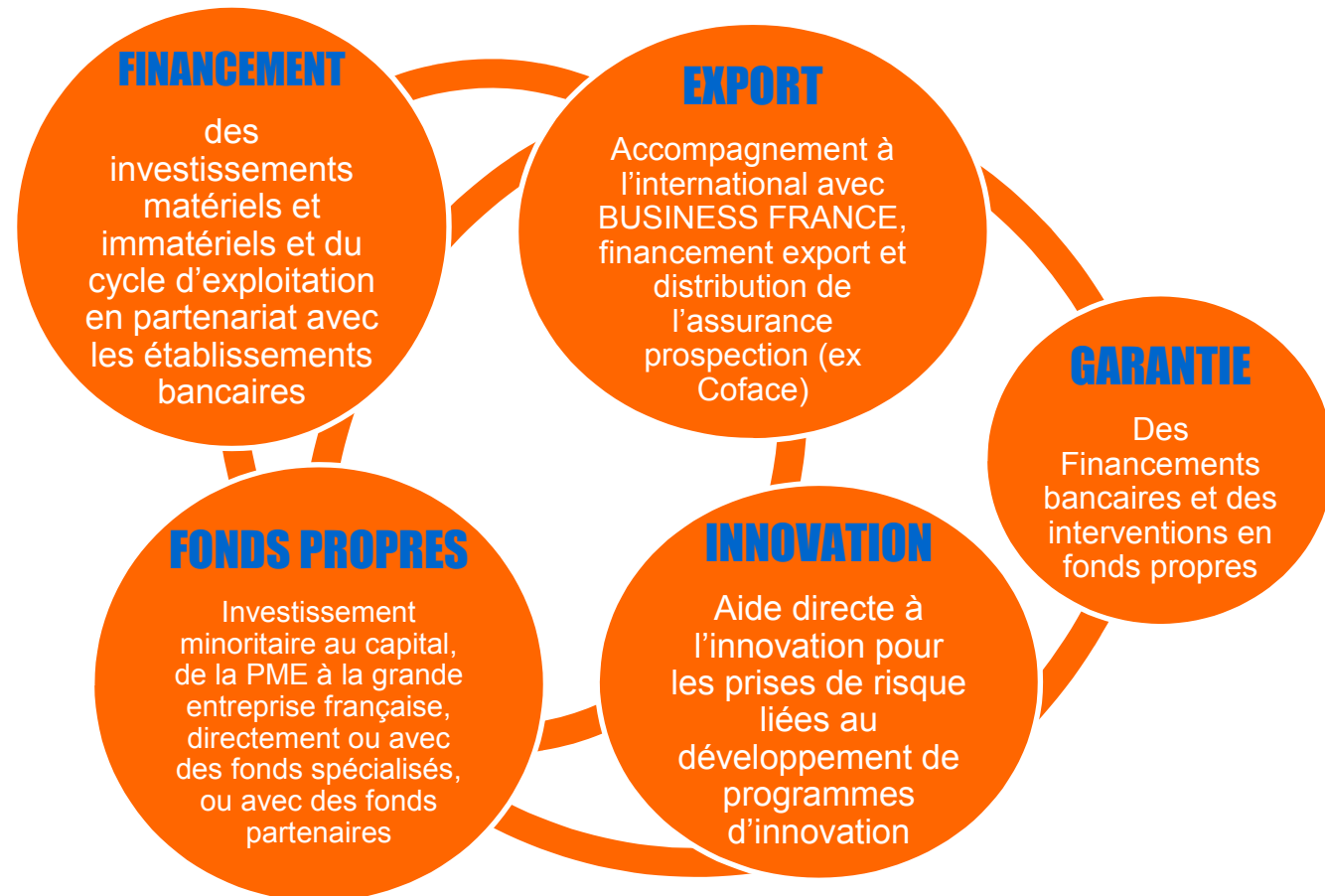
Dans quels cas nous saisir?

Dans le cadre de votre activité professionnelle, vous vous trouvez face à :

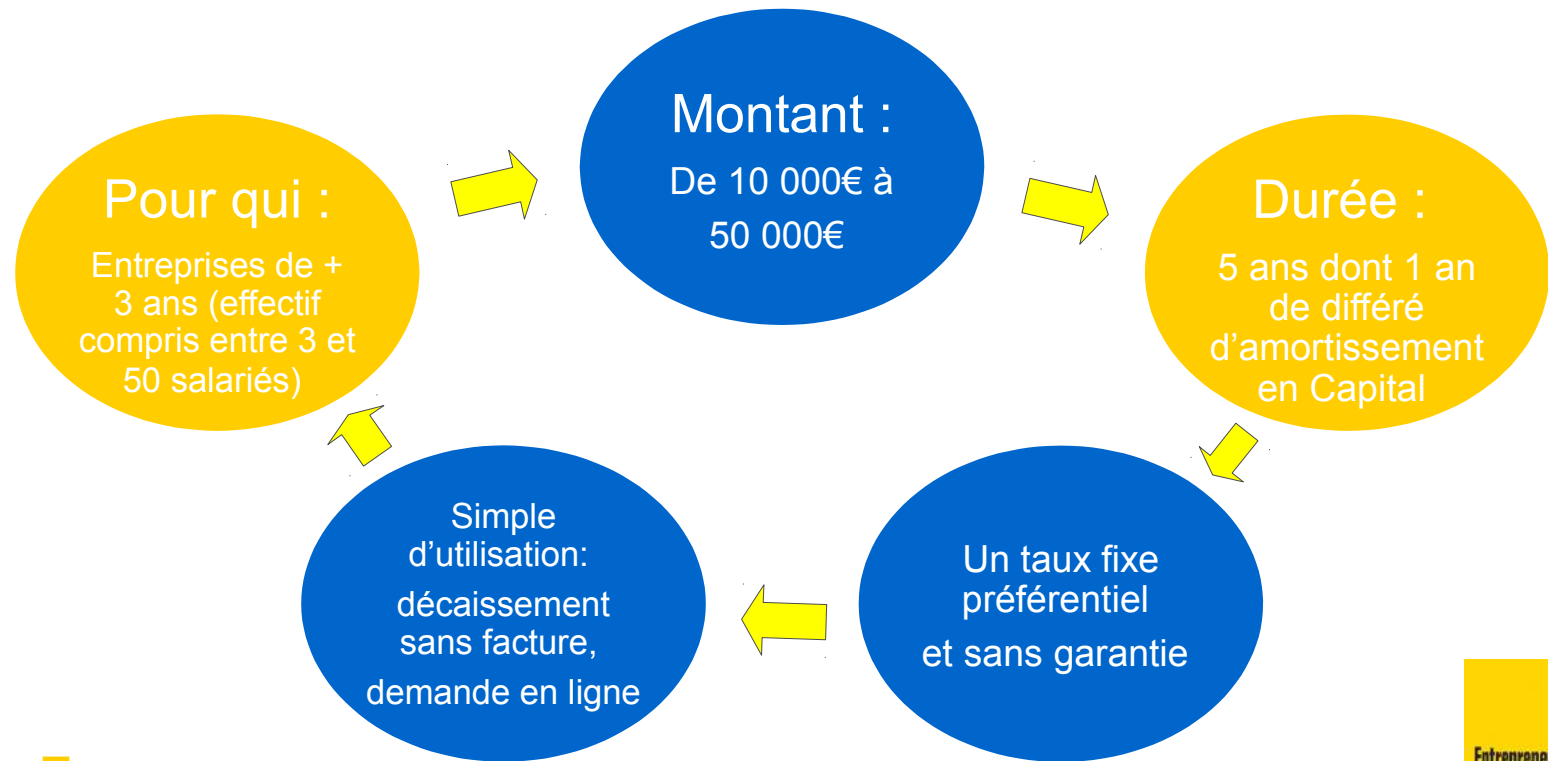
- Une dénonciation de découvert
- Un refus de crédit (trésorerie, équipement, crédit-bail...)
- Une absence de réponse suite à une demande de crédit
- Une mise en cause de vos lignes d'affacturage, de Dailly ou d'escompte
- Un refus de rééchelonnement d'une dette
- Un refus de caution ou de garantie
- Une réduction des garanties par un assureur-crédit...



Investir, financer, garantir et accompagner les Entreprises



Le Prêt Croissance Petites Entreprises



↳ Rendez vous sur <http://pretcroissance-petitesentreprises-na.fr/>



- **Médiation du crédit**
- **Financement des fonds propres**
- **Innovation et croissance**
- **Prêt croissance TPE**

Vos questions ?



Les ordonnances simplifiant le code du travail

1) La sécurisation des ruptures du contrat de travail

- 6 modèles de lettres de licenciement
- Possibilité de compléter les motifs de licenciement
- Barème des indemnités prudhommales en cas de licenciement sans cause réelle et sérieuse
- Création de la rupture conventionnelle collective



Les ordonnances simplifiant le code du travail

2) Développer le dialogue social

- **Primauté des accords d'entreprise sur les accords de branche sur certains thèmes**
- **Des négociateurs autres que les délégués syndicaux :**
 - **Elu du personnel**
 - **Salarié mandaté**
 - **Salarié non mandaté**
 - **Référendum d'entreprise**

Les ordonnances simplifiant le code du travail

3) Fusion des instances représentatives du personnel en une instance unique :

le CSE

- Mise en place du comité social et économique : compétences des anciens DP, CE et CHSCT
- Limitation du cumul des mandats successifs (3)
- Une subvention de fonctionnement (0,2% ou 0,22% pour les entreprises de plus de 2000 salariés) et un budget pour les activités sociales et culturelles
- Recours à un expert : dans certains cas, partage des frais entre l'employeur et le CSE (20%)



Répondre à un besoin de main d'oeuvre

➤ Entreprise CELIO à La Chapelle Saint Laurent

– Contexte :

- Entreprise de fabrication de meubles face à des marchés importants recherche 24 opérateurs

– Offre de services déployée par Pôle emploi :

- Rencontre de l'entreprise afin de mieux cerner ses besoins, ses attentes
- Mobilisation de la méthode de recrutement par Simulation afin d'identifier des candidats présentant des aptitudes pour occuper les postes identifiés
- Sélection des candidats retenus par l'entreprise
- Accompagnement au recrutement par Pôle emploi afin d'adapter les candidats retenus aux spécificités de l'entreprise au travers d'une Action de Formation Préalable au Recrutement

– Facteurs de réussite et bilan :

- Fort investissement de l'entreprise : information sur les métiers, tutorat, partenariat avec Pôle emploi
- Postes pourvus, soit directement au sein de l'entreprise, soit via l'intérim
- Une entreprise satisfaite par la démarche et par les résultats

Elargir sa recherche de compétences

➤ **Entreprise Concept Plus à La Crèche**

– **Contexte :**

- Entreprise de travail temporaire plutôt centrée sur le transport ayant la volonté d'intégrer de futurs intérimaires afin de leur offrir des perspectives professionnelles soit en intégrant à terme les entreprises clientes, soit en pérennisant leurs missions en leur donnant accès à de nouvelles compétences

– **Offre de services déployée par Pôle emploi :**

- Travaux sur le projet professionnel de demandeurs d'emploi en reconversion
- Mobilisation de la méthode de recrutement par Simulation afin de mesurer un certain nombre d'habiletés
- Immersion des candidats, via des PMSMP, au sein d'entreprises afin de valider le projet de formation de conducteur routier
- Mise en place d'une Préparation Opérationnelle à l'emploi Collective visant l'obtention du titre professionnel de conducteur routier

– **Facteurs de réussite et bilan :**

- Fort investissement de l'entreprise
- Des demandeurs d'emploi en reconversion ayant pu bénéficier d'un développement de compétences
- Une entreprise satisfaite par la démarche et par les résultats

➤ **Entreprise SICA Sèvres Gâtine**

• **Contexte :**

- Société d'Intérêt collectif Agricole spécialisée dans le commerce de gros de fruits et légumes fait face à des besoins de main d'œuvre récurrents.

– **Offre de services déployée par Pôle emploi :**

- Accompagnement de demandeurs d'emploi en accompagnement global en lien avec le Conseil Départemental
- Interventions simultanées sur le champ de l'insertion professionnelle et sur le champ social
- Promotion des candidats auprès des entreprises locales
- Mise en place d'actions visant à sécuriser le recrutement

– **Facteurs de réussite et bilan :**

- Fort investissement de l'entreprise
- 3 anciens demandeurs d'emploi identifiés comme « éloignés de l'emploi » aujourd'hui en poste
- Une entreprise satisfaite par la démarche et par les résultats



Claire DALSTEIN
c.dalstein@cci79.com
06 17 33 95 59



La CCI accompagne chaque jour des **milliers de créateurs, repreneurs et dirigeants d'entreprise**, et ont l'ambition collective d'améliorer leur performance.



Dans une **démarche de digitalisation globale**, les CCI rassemblent **le meilleur du e-service** sur une plateforme pour aller encore plus loin dans l'accompagnement des entreprises



**LA MARKETPLACE DES E-SERVICES 100% B2B
ADAPTÉS À LEURS BESOINS ET À LEURS MOYENS**

LA CYBERSECURITE

Des risques majeurs pour les entreprises

- Cybercriminalité : Rançongiciel/Hameçonnage
- Atteinte à l'image : Attaque par déni de service/attaque par défiguration
- Espionnage : Infiltration du système d'information d'une organisation
- Sabotage : destruction du système d'information d'une organisation

Comment s'en prémunir ?

- Sensibiliser les chefs d'entreprises et collaborateurs
- Proposer des formations collectives et individuelles
- Adopter les bons réflexes en matière d'hygiène informatique

Règlementation Générale sur la Protection des Données/RGPD

3 objectifs à respecter par les entreprises

- Renforcer les droits des personnes,
- Responsabiliser les acteurs traitant des données (responsables de traitement et sous-traitants)
- Crédibiliser la régulation grâce à une coopération renforcée entre les autorités de protection des données

Qui est concerné ?

- Tous les acteurs qui collectent de quelle manière que ce soit des données personnelles, comme des contacts clients ou prospects

La Transmission d'entreprise: Un enjeu pour nos territoires

Un constat:

30 % des chefs d'entreprises artisanales et commerciales des Deux-Sèvres ont plus de 50 ans. Cela représente 4 000 dirigeants sur les 13 500.

Une Préconisation:

La seule transmission réussie, c'est la transmission préparée, réfléchie et anticipée.

Un Parcours Cédant : pour être accompagné:

Conseils individualisés
Diagnostic global
Évaluation du fonds
Diffusion d'une annonce
Mise en relation cédants / repreneurs
Accompagnement à la transmission



Diffusion des annonces

- Transentreprise
- Le Monde des artisans
- BNOA
- ARTER

Des Outils et un plan d'action pour 2018

Un Plan d'action 2018

- ❑ Un emailing de sensibilisation à destination des dirigeants **Février / Mars**
- ❑ Une opération « Coup de poing » Transmission auprès des bouchers / charcutiers – **1^{er} semestre 2018**
- ❑ Les rencontres de la transmission d'entreprise: **10^{ème} édition en Novembre 2018**

Des Outils:

- ❑ Un observatoire des ventes Deux-Sèvres,
- ❑ Un outil d'évaluation des Fonds CMA France
- ❑ Un outil de Mise en relation: CedRe (cédants / repreneurs)

Une réalité : pas de transmission sans repreneur

Un parcours d'accompagnement complet à la reprise d'entreprise: **LAB'Reprise**

Qui comprends les étapes suivantes:

- Conseils
- Mise en relation avec des cédants
- Diagnostic global
- Conseils juridiques et fiscaux
- Conseils financiers et montage du prévisionnel financier
- Conseils commerciaux
- Recherche de financements
- Suivi du repreneurs pendant les 3 premières années

- **Simplification du Code du Travail**
- **Rapprochement des offres et des demandes**
- **La transmission d'entreprises**
- **La reprise d'entreprises**

Vos questions ?



Coordonnées des intervenants

ddfip79@finances.gouv.fr
mathias.mondamert@direccte.gouv.fr
niort.entreprises@banque-france.fr
magalie.auzanneaubonnet@bpifrance.fr
dd-79.direction@travail.gouv.fr
david.vialat@pole-emploi.fr
d.sutre@cci79.com
s.beulet@cma-niort.fr
secrtaire-general@deux-sevres.gouv.fr
sous-prefecture-de-bressuire@deux-sevres.gouv.fr
sous-prefecture-de-parthenay@deux-sevres.gouv.fr
prefet@deux-sevres.gouv.fr



Le document sera mis en ligne sur sur le site internet départemental des services de l'État : deux-sevres.gouv.fr

