

## ANNEXE 26 : EARL LA MOTTE

---

L'EARL LA MOTTE (gérant : M Loïc GORRY) exploite 103,24 ha de terres sur les communes de :

- Plaine et Vallées : 75,23 ha
- Saint Générout : 28,01 ha.

Le siège d'exploitation se situe dans le bourg de Taizé. Il est reporté avec les terres exploitées sur le plan d'épandage annexé.

L'EARL LA MOTTE n'exploite pas de cheptel.

- o **Récapitulatif des surfaces**

SAU	<b>103.24 ha</b>
Surface non épandable <i>dont prairies pâturées</i>	2.16 ha <i>ha</i>
Surface Potentiellement Epandable (SPE) <i>dont enfouissement sous 24 H</i>	<b>101.08 ha</b> <i>ha</i>

**Tableau n°1 : Fichier parcellaire et exclusions réglementaires / 'EARL LA MOTTE**

<b>Ilots PAC</b>	<b>Surface totale (ha)</b>	<b>Surface non épannable (ha)</b>	<b>Raison d'exclusion</b>	<b>Surface épannable (ha)</b>	<b>Culture</b>
<b>Commune de Plaine et Vallées</b>					
1 - La Carte	16.53			16.53	Sorgho
2 - Derrière le bois	4.77			4.77	Tournesol
4 - Ardillon	4.27	0.4	Tiers	3.87	Blé
8 - Ardillon	1.31			1.31	Blé
10 - Venelle	2.46			2.46	Blé
15 - Basse chaume	5.47			5.47	Blé
16 - La Motte	2.08	0.25	Tiers + eau	1.83	Blé
17 - Champ la Miche	3.56			3.56	Blé
18 - La Tonnelle	0.99	0.12	Tiers	0.87	Blé
19 - Berlier	3.78			3.78	Luzerne
21 - Croix Brillau	2.62	0.07	Tiers	2.55	Blé
22 - Berlier	2.77			2.77	Luzerne
23 - Venelle	0.98			0.98	Luzerne
24 - Champ Berteau	0.89			0.89	Luzerne
25 - Le Gravé	1.81			1.81	Tournesol
26 - Bournais	3.62			3.62	Tournesol
27 - La Catelin	1.95			1.95	Tournesol
28 - Catelin	0.94			0.94	Tournesol
32 - Nouron	1.62			1.62	Tournesol
35 - Nouron Drouard	0.64	0.64	Parcelle exclue		Blé
36 - Haute Guerche	3.96			3.96	Blé
38 - Pas de Grolle	6.05			6.05	Blé
75 - Sur les voies	0.4	0.4	Parcelle exclue		Maïs
76 - La Minée	0.18	0.18	Parcelle exclue		Prairie
83 - Sous le Peu	1.58			1.58	Sorgho
<b>Commune de Saint Générour</b>					
42 - Guy Benoit	3.81			3.81	Tournesol
63 - Gfrand Bois	0.6			0.6	Lin
80 - Barinière	11.47			11.47	Lin
81 - La Rie	4.48	0.1	Tiers	4.38	Blé
82 - Champ Jouant	7.65			7.65	Blé

## BILAN DE FERTILISATION DE L'EXPLOITATION

Bilan de l'exploitation			N	P <sub>2</sub> O <sub>5</sub>	K <sub>2</sub> O
Apport organique (import SAS TIPER Méthanisation)			5160 Kg	1520 Kg	5680 Kg
Export SAS Biomasse Thouarsaise + SAS TIPER Méthanisation			Kg	Kg	Kg
Reprise SAS Biomasse Thouarsaise			4835 Kg	2086 Kg	6373 Kg
Apport N Légumineuse			2048 Kg	Kg	Kg
Exportations par les cultures *			14 730 Kg	6 373 Kg	12 564 Kg
<b>Solde avant engrais minéraux</b>			<b>-2 687 Kg</b>	<b>-2 767 Kg</b>	<b>-511 Kg</b>
SAU exploitée	103,24	/ ha SAU	<b>-26 Kg</b>	<b>-27 Kg</b>	<b>-5 Kg</b>
Apport minéral			9000 Kg	Kg	Kg
Solde après engrais minéraux			6 313 Kg	-2 767 Kg	-511 Kg
/ ha SAU			<b>61 Kg</b>	<b>-27 Kg</b>	<b>-5 Kg</b>

\* le détail des exportations par les cultures est présenté dans le tableau suivant, le total des surfaces mentionné dans le tableau des exportations par les cultures (123.24 ha) est supérieur à la SAU exploitée (103.24 ha) : 20 ha de seigle ensilé sont exploités entre un blé et un tournesol ou un blé et un sorgho.

L'EARL LA MOTTE reprend 800 m<sup>3</sup> de digestat liquide à la SAS TIPER Méthanisation, soit les unités fertilisantes suivantes :

	Azote	Phosphore	Potasse
800 m <sup>3</sup> de digestat liquide	5160 kg	1520 kg	5680 kg

Le tonnage de digestat solide, le volume de digestat liquide et les unités fertilisantes reprises sont les suivants

	Azote	Phosphore	Potasse
96 T de digestat solide	461 kg	336 kg	1027 kg
972 m <sup>3</sup> de digestat liquide	4374 kg	1750 kg	5346 kg
<b>TOTAL</b>	<b>4835 kg</b>	<b>2086 kg</b>	<b>6373 kg</b>

## EXPORTATIONS PAR LES CULTURES

Assolement de l'exploitation (2022/2023) :

Cultures		Surfaces (ha)	Rendement (q ou tMS)	EXPORTATIONS (kg/q ou kg/TMS)						
				N	Total	P <sub>2</sub> O <sub>5</sub>	Total	K <sub>2</sub> O	Total	
Blé tendre	Grain			1,9		0,90		0,70		
Blé dur				2,4		1,20		0,60		
Avoine				1,9		0,80		0,70		
Orge				1,5		0,80		0,70		
Triticale				1,9		0,90		0,60		
Seigle				1,4		1,00		0,60		
Maïs grain				1,5		0,70		0,50		
Colza hiver			20	26	3,5	1 820	1,40	728	1,00	520
Tournesol			20	24	1,9	912	1,50	720	2,30	1 104
Sorgho					1,6		0,60		0,50	
Blé tendre		Grain + paille	40	65	2,5	6 500	1,10	2 860	1,70	4 420
Blé dur				3,5		1,80		1,80		
Avoine				2,5		1,10		1,90		
Orge				2,1		1,00		1,90		
Triticale				2,5		1,10		1,60		
Seigle				2		1,30		1,80		
Maïs grain				2,2		0,90		2,30		
Colza hiver				7		2,50		10,00		
Tournesol				3,7		2,50		10,00		
Seigle ensilé		20	7,5	15	2 250	6,30	945	21,60	3 240	
Sorgho ensilé		10	8	15	1 200	6,00	480	21,00	1 680	
Prairies temporaires				25		7,00		33,00		
RGI foin		5,02		15		5,00		20,00		
RGI ensilage			4	20		6,00		25,00		
Luzerne		8	8	32	2 048	10,00	640	25,00	1 600	
Autres		0,22								
<b>TOTAL</b>		<b>123,24</b>		<b>TOTAL N exporté</b>	<b>14 730</b>	<b>TOTAL P<sub>2</sub>O<sub>5</sub> exporté</b>	<b>6 373</b>	<b>TOTAL K<sub>2</sub>O exporté</b>	<b>12 564</b>	

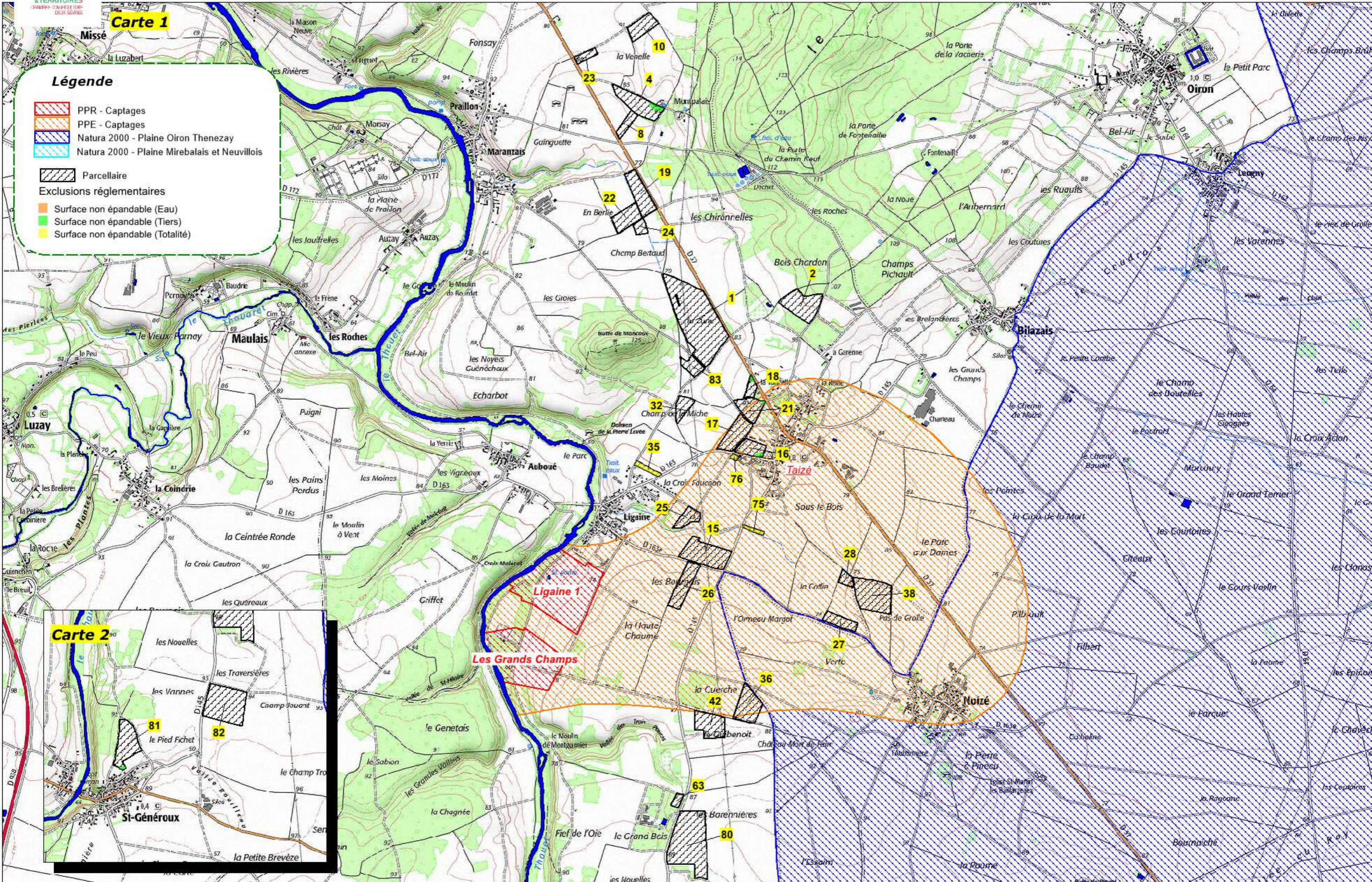
Assolement de l'EARL LA MOTTE (2022/2023) : 800 m<sup>3</sup> de digestat liquide (import SAS TIPER Méthanisation) + 96 T de digestat solide + 972 m<sup>3</sup> de digestat liquide (import SAS BIOMASSE THOUARSAISE)

Cultures	Rendement	Surface (ha)	Surface épandue	Type d'effluent	Origine & Quantité /ha	S	O	N	D	J	F	M	A	M	J	J	A
<b>Cultures semis d'automne</b>																	
BLE	65 q	40	ha	Fumier													
			ha	Lisier, purin													
BLE DUR			ha	Fumier													
			ha	Lisier, purin													
Seigle ensilé	7.5 TMS	20	ha	Fumier													
			20 ha	Digestat liquide	15 m3	1	1					1	1				
COLZA D'HIVER	26 q	20	ha	Fumier													
			20 ha	Digestat liquide	25 m3												1
<b>Cultures semis de printemps TMS</b>																	
Sorgho ensilé	8 TMS	10	ha	Fumier													
			10 ha	Digestat liquide	25 m3									1	1		
TOURNESOL	24 q	20	ha	Fumier													
			20 ha	Digestat liquide	20 m3									1	1		
<b>Prairie &gt;6 mois</b>																	
PRAIRIE TEMPORAIRE	4 TMS	5.02	ha	Fumier													
			ha	Lisier, purin													
Luzerne	8 TMS	8	ha	Fumier													
			7 ha	Digestat solide	15 T		1	1									
AUTRE		0.22	ha	Fumier													
			ha	Lisier, purin													

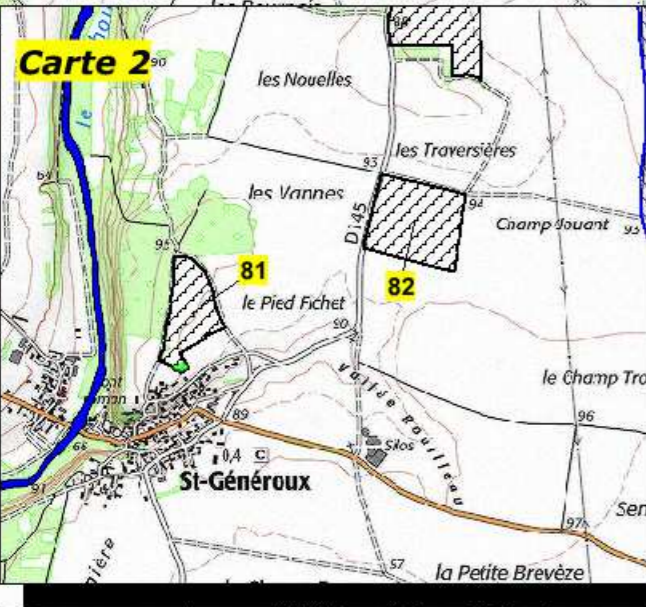
**Carte 1**

**Légende**

- PPR - Captages
- PPE - Captages
- Natura 2000 - Plaine Oiron Thenezay
- Natura 2000 - Plaine Mirebalais et Neuvilleis
- Parcellaire
- Exclusions réglementaires**
- Surface non épandable (Eau)
- Surface non épandable (Tiers)
- Surface non épandable (Totalité)



**Carte 2**



## ANNEXE 27 : Anne Lise DESPIERRIERES

Mme Anne Lise DESPIERRIERES exploite 141,63 ha de terres sur les communes de :

- Saint Léger de Montbrun : 12 ha
- Pas de Jeu : 123,45 ha
- Plaine et Vallées : 1,49 ha
- Curçay sur Dive (86) : 4,69 ha.

Le siège d'exploitation se situe au lieu-dit « Lairé » sur la commune de Pas de Jeu. Il est reporté avec les terres exploitées sur le plan d'épandage annexé.

Mme Anne Lise DESPIERRIERES n'exploite pas de cheptel.

Une partie des terres est exploitée sur le périmètre de protection rapproché du captage de Pas de Jeu, avec les îlots et les surfaces suivantes :

	<b>Ilots</b>	<b>Surface</b>
PPR de Pas de Jeu	3, 20, 32, 33, 50, 73, 74	19.17 ha

○ **Récapitulatif des surfaces**

SAU	<b>141.63 ha</b>
Surface non épandable <i>dont prairies pâturées</i>	22.87 ha <i>ha</i>
Surface Potentiellement Epandable (SPE) <i>dont enfouissement sous 24 H</i>	<b>118.76 ha</b> <i>ha</i>

**Tableau n°1 : Fichier parcellaire et exclusions réglementaires / Anne Lise DESPIERRIERES**

<b>Ilots PAC</b>	<b>Surface totale (ha)</b>	<b>Surface non épannable (ha)</b>	<b>Raison d'exclusion</b>	<b>Surface épannable (ha)</b>	<b>Culture</b>
<b>Commune de Saint Léger de Montbrun</b>					
1 - Rigny	7.25	0.92	Tiers	6.33	Blé
2 - Parc de Rigny	4.19			4.19	Blé
8 - Parc de Rigny	0.56			0.56	Blé
<b>Commune de Pas de Jeu</b>					
3 - Grands Champs	5.12	5.12	PPR pas de Jeu		Blé dur
4 - Limon	0.56			0.56	Tournesol
5- Champ Rouge	6.6			6.6	Orge
6 - Les Justices	2.64			2.64	Pois
7 - Les Varennes	1.26			1.26	Tournesol
9 - Les Bournais	4.8			4.8	Pois
10 - L'Ardillon	1.55			1.55	Blé
11 - Cave aux roches	7.04			7.04	Blé
12 - Champ Rouge	2.2			2.2	Blé
13 - Noyer seul	2.07			2.07	Pois
14 - Les Guerches	0.87	0.06	Eau	0.81	Blé
15 - Les Guerches	2.5			2.5	Blé
16 - Bois chapitre	3.58			3.58	Luzerne
17 - Les Guerches	9.75	0.77	Tiers + eau	8.98	Blé
18 - Bois de Limon	1.76			1.76	Orge
19 - Croix de Lairé	1.33	0.07	Tiers	1.26	Ray gras
20 - Grand Champ	0.64	0.64	PPR Pas de Jeu		Blé
21 - Chemilly	0.18			0.18	Blé
24 - Bois Chapitre	1.1	0.14	Eau	0.96	Blé dur
25 - Limon	2.13			2.13	Tournesol
26 - Limon	2.98	0.21	Tiers	2.77	Tournesol
27 - Lairé	0.3	0.02	Eau	0.28	Tournesol
28 - Les Marais	1.2	0.2	Autre + eau	1	Maïs
29 - Croix Rouge	2.6			2.6	Tournesol
30 - Bois Chapitre	2.19			2.19	Blé dur
32 - Pas de Jeu	1.4	1.4	PPR Pas de Jeu		Pois
33 - Les Grêlons	1.45	1.45	PPR Pas de Jeu		Pois
34 - Bois Chapitre	0.37			0.37	Tournesol
35 - Croix rouge	1.49			1.49	Tournesol



<b>Ilots PAC</b>	<b>Surface totale (ha)</b>	<b>Surface non épannable (ha)</b>	<b>Raison d'exclusion</b>	<b>Surface épannable (ha)</b>	<b>Culture</b>
36 - Les Pinceaux	0.55			0.55	Blé
37 - Les Pinceaux	2.5			2.5	Blé
38 - Lairé	0.13	0.13	Petite parcelle		Prairies
39 - Lairé	0.23			0.23	Tournesol
40 - Chemilly	2.59			2.59	Blé
41 - Chemilly	0.25			0.25	Blé
42 - Chemilly	0.65			0.65	Orge
43 - Vizzole	2.46			2.46	Tournesol
44 - Vizzole	1.85			1.85	Tournesol
45 - Lairé	0.29	0.29	Petite parcelle		Prairie
46 - Petit Sablon	1.14			1.14	Blé
47 - Petit Sablon	0.14	0.14	Gel		Gel
48 - Petit Sablon	3.55			3.55	Blé
49 - Bois Chapitre	1.6			1.6	Blé dur
50 - Bois Chapitre	9.19	9.19	PPR Pas de Jeu		Orge
51 - Champ Rouge	3.93			3.93	Orge
52 - Vizzole	1.15			1.15	Blé
53 - Bois Chapitre	1.93			1.93	Blé dur
54 - Lairé	2.45	0.06	Tiers	2.39	Blé
55 - Bois de Limon	2.3			2.3	Blé
56 - Cave des Roches	1.3			1.3	Blé
57 - Le Luneau	0.04	0.04	Gel		Gel
58 - Le Luneau	0.03	0.03	Petite parcelle		Blé
59 - Le Luneau	0.2	0.2	Petite parcelle		Blé
60 - Les Marais	0.97	0.14	Autre + eau	0.83	Maïs
61 - Limon	2.9	0.03	Tiers	2.87	Orge
62 - Chemilly	0.38			0.38	Blé
63 - Cave des Roches	0.68			0.68	Orge
64 - Bois Chapitre	0.83			0.83	Blé dur
65 - Bois Chapitre	1			1	Blé dur
71 - Limon	1.31			1.31	Tournesol
72 - Les Marais	1.49	0.25	Autre + eau	1.24	Maïs
73 - Bois Marion	0.58	0.58	PPR Pas de Jeu		Blé dur
74 - Bois Marion	0.79	0.79	PPR Pas de Jeu		Maïs
76 - Bois Chapitre	0.41			0.41	Tournesol

<b>Ilots PAC</b>	<b>Surface totale (ha)</b>	<b>Surface non épannable (ha)</b>	<b>Raison d'exclusion</b>	<b>Surface épannable (ha)</b>	<b>Culture</b>
<b><u>Commune de Plaine et Vallées</u></b>					
22 – Les Justices	1.22			1.22	Pois
70 – Les Monts	0.27			0.27	Prairies
<b><u>Commune de Curçay sur Dive (86)</u></b>					
66 – Ruisseau de Vrère	0.58			0.58	Maïs
67 – La Chagnée	1.98			1.98	Blé dur
68 – La Chagnée	1.34			1.34	Blé dur
69 – La Chagnée	0.41			0.41	Blé dur
75 – Ruisseau de Vrère	0.38			0.38	Prairies

## BILAN DE FERTILISATION DE L'EXPLOITATION

<b>Bilan de l'exploitation</b>			<b>N</b>	<b>P<sub>2</sub>O<sub>5</sub></b>	<b>K<sub>2</sub>O</b>
Apport organique *			0 Kg	0 Kg	0 Kg
Export SAS Biomasse Thouarsaise			Kg	Kg	Kg
Reprise SAS Biomasse Thouarsaise			2048 Kg	938 Kg	2865 Kg
Apport N Légumineuse			1102 Kg	Kg	Kg
Exportations par les cultures *			14 456 Kg	6 512 Kg	11 361 Kg
<b>Solde avant engrais minéraux</b>			<b>-11 306 Kg</b>	<b>-5 574 Kg</b>	<b>-8 496 Kg</b>
SAU exploitée	141,63	/ ha SAU	<b>-80 Kg</b>	<b>-39 Kg</b>	<b>-60 Kg</b>
Apport minéral			13200 Kg	Kg	Kg
Solde après engrais minéraux			1 894 Kg	-5 574 Kg	-8 496 Kg
/ ha SAU			<b>13 Kg</b>	<b>-39 Kg</b>	<b>-60 Kg</b>

\* le détail des exportations par les cultures est présenté dans le tableau suivant.

Le tonnage de digestat solide, le volume de digestat liquide et les unités fertilisantes reprises sont les suivants

	<b>Azote</b>	<b>Phosphore</b>	<b>Potasse</b>
75 T de digestat solide	360 kg	263 kg	802 kg
375 m3 de digestat liquide	1688 kg	675 kg	2063 kg
<b>TOTAL</b>	<b>2048 kg</b>	<b>938 kg</b>	<b>2865 kg</b>

## EXPORTATIONS PAR LES CULTURES

Assolement de l'exploitation (2022/2023) :

Cultures	Surfaces (ha)	Rendement (q ou tMS)	EXPORTATIONS (kg/q ou kg/TMS)							
			N	Total	P <sub>2</sub> O <sub>5</sub>	Total	K <sub>2</sub> O	Total		
Blé tendre	Grain		1,9		0,90		0,70			
Blé dur			2,4		1,20		0,60			
Avoine			1,9		0,80		0,70			
Orge			1,5		0,80		0,70			
Triticale			1,9		0,90		0,60			
Seigle			1,4		1,00		0,60			
Maïs grain		<b>8,91</b>	60	1,5	<b>802</b>	0,70	<b>374</b>	0,50	<b>267</b>	
Colza hiver		<b>10,5</b>	25	3,5	<b>919</b>	1,40	<b>368</b>	1,00	<b>263</b>	
Tournesol		<b>18</b>	22	1,9	<b>752</b>	1,50	<b>594</b>	2,30	<b>911</b>	
Sorgho				1,6		0,60		0,50		
Blé tendre		Grain + paille	<b>55</b>	50	2,5	<b>6 875</b>	1,10	<b>3 025</b>	1,70	<b>4 675</b>
Blé dur					3,5		1,80		1,80	
Avoine				2,5		1,10		1,90		
Orge	<b>23</b>		48	2,1	<b>2 318</b>	1,00	<b>1 104</b>	1,90	<b>2 098</b>	
Triticale				2,5		1,10		1,60		
Seigle				2		1,30		1,80		
Maïs grain				2,2		0,90		2,30		
Colza hiver				7		2,50		10,00		
Tournesol				3,7		2,50		10,00		
Pois hiver	<b>7,4</b>		15	3,7	<b>411</b>	1,10	<b>122</b>	1,60	<b>178</b>	
Pois printemps			3,6		0,90		1,60			
Féverole hiver			3,8		1,10		1,50			
Féverole printemp			4,1		1,10		1,40			
Lupin hiver			5,1		0,90		1,40			
Lupin printemps			5,3		0,80		1,40			
soja			6,1		1,60		2,50			
Seigle ensilé	<b>15</b>	7,5	15	<b>1 688</b>	6,30	<b>709</b>	21,60	<b>2 430</b>		
Prairies naturelles			25		7,00		33,00			
Prairies temporaires			25		7,00		33,00			
RGI foin			15		5,00		20,00			
RGI ensilage			20		6,00		25,00			
Luzerne	<b>3,6</b>	6	32	<b>691</b>	10,00	<b>216</b>	25,00	<b>540</b>		
Autres	<b>0,22</b>									
<b>TOTAL</b>	<b>141,63</b>		<b>TOTAL N exporté</b>	<b>14 456</b>	<b>TOTAL P<sub>2</sub>O<sub>5</sub> exporté</b>	<b>6 512</b>	<b>TOTAL K<sub>2</sub>O exporté</b>	<b>11 361</b>		

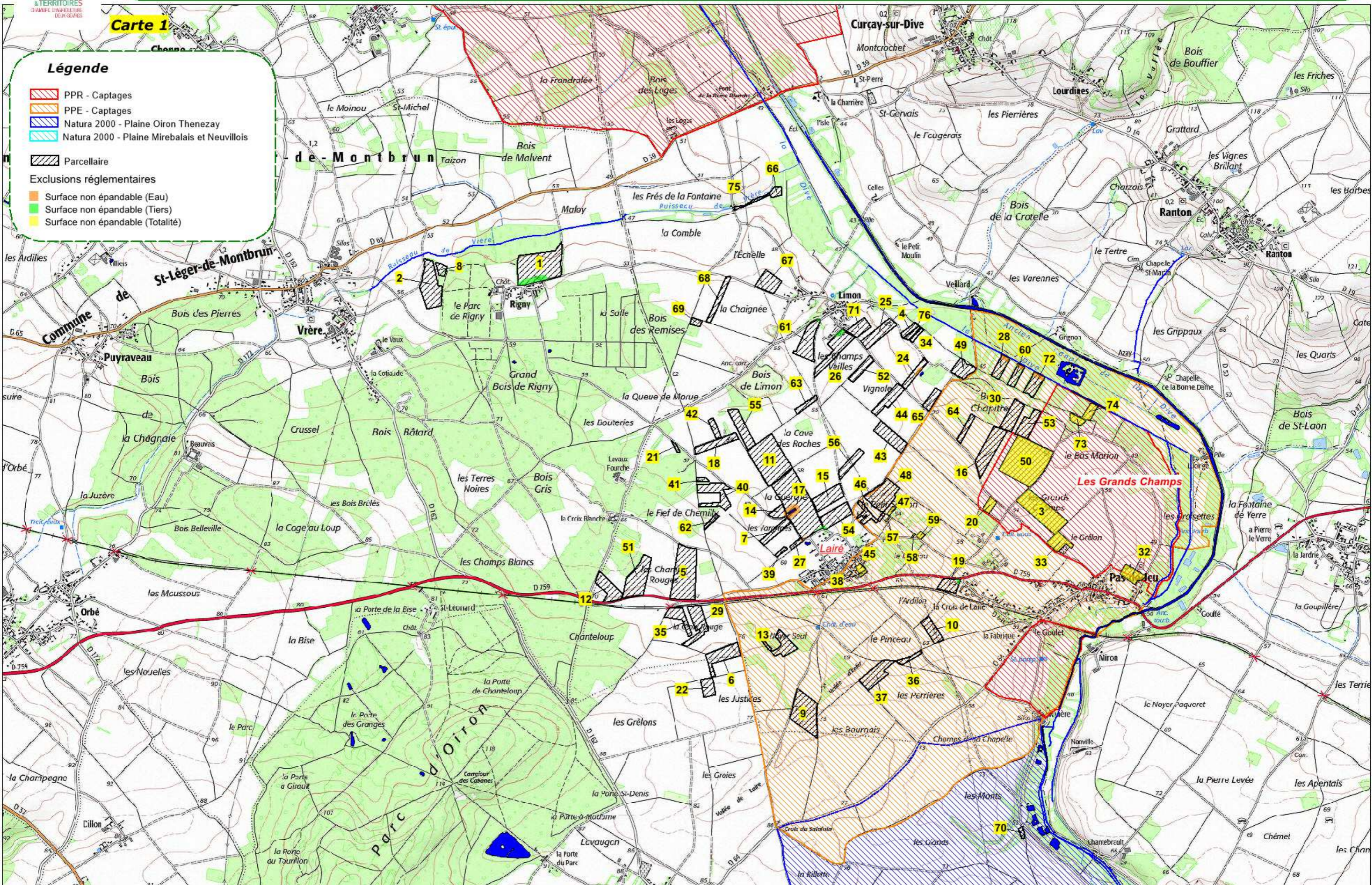
Assolement d'Anne Lise DESPIERRIERES (2022/2023) : 75 T de digestat solide + 375 m<sup>3</sup> de digestat liquide (import SAS BIOMASSE THOUARSAISE)

Cultures	Rendement	Surface (ha)	Surface épandue	Type d'effluent	Origine & Quantité /ha	S	O	N	D	J	F	M	A	M	J	J	A
<b>Cultures semis d'automne</b>																	
BLE	50 q	55	ha	Fumier	15 m3												
			10 ha	Digestat liquide								1	1				
Orge	48 q	23	ha	Fumier													
			ha	Lisier, purin													
Seigle ensilé	7.5 TMS	15	ha	Fumier	15 T												
			5 ha	Digestat solide		1	1										
COLZA D'HIVER	25	10.5	ha	Fumier	25 m3												
			9 ha	Digestat liquide													1
<b>Cultures semis de printemps</b>																	
MAÏS GRAIN	60 q	8.91	ha	Fumier													
			ha	Lisier													
TOURNESOL	22 q	18	ha	Fumier													
			ha	Lisier, purin													
<b>Prairie &gt;6 mois</b>																	
RG ENSILE			ha	Fumier													
			ha	Lisier, purin													
PRAIRIE TEMPORAIRE			ha	Fumier													
			ha	Lisier, purin													
Luzerne fauche	6 TMS	3.6	ha	Fumier													
			ha	Lisier, purin													
AUTRE (pois , autre)		7.62	ha	Fumier													
			ha	Lisier, purin													

Carte 1

### Légende

- PPR - Captages
- PPE - Captages
- Natura 2000 - Plaine Oiron Thenezay
- Natura 2000 - Plaine Mirebalais et Neuvilleois
- Parcellaire
- Exclusions réglementaires**
- Surface non épandable (Eau)
- Surface non épandable (Tiers)
- Surface non épandable (Totalité)



## ANNEXE 28 : GAEC 2 V

---

Le GAEC 2V (co-gérant : M Sylvain VITRE) exploite 145,70 ha de terres sur les communes de :

- Airvault : 28,79 ha
- Irais : 14,99 ha
- Marnes : 15,03 ha
- Plaine et Vallées : 86,89 ha.

Le siège d'exploitation se situe au lieu-dit « Douron » sur la commune de Saint Jouin de Marnes. Il est reporté avec les terres exploitées sur le plan d'épandage annexé.

Le GAEC 2V exploite un cheptel de 200 chèvres, relevant du RSD.

o **Récapitulatif des surfaces**

SAU	<b>145.7 ha</b>
Surface non épandable <i>dont prairies pâturées</i>	3.15 ha <i>ha</i>
Surface Potentiellement Epandable (SPE) <i>dont enfouissement sous 24 H</i>	<b>142.55 ha</b> <i>ha</i>

**Tableau n°1 : Fichier parcellaire et exclusions réglementaires / GAEC 2V**

<b>Ilots PAC</b>	<b>Surface totale (ha)</b>	<b>Surface non épannable (ha)</b>	<b>Raison d'exclusion</b>	<b>Surface épannable (ha)</b>	<b>Culture</b>
<b><u>Commune d'Airvault</u></b>					
1 - Champ Picault	2.45			2.45	Colza
2 - Champ Picault	3.64			3.64	Tournesol
3 - Champ Ballon	5.95			5.95	Seigle
5 - Vallée Aubin	2.61			2.61	Rauy gras
6 - Les Gennetais	2.02			2.02	Colza
49 - Noyer souris	1.92	0.22	Gel	1.7	Orge
50 - Champ Ballon	3.66			3.66	Orge
55 - Gennetais	4.46			4.46	Blé
61 - Bretagne	2.08			2.08	Tournesol
<b><u>Commune d'Irais</u></b>					
7 - Pied de Saumur	0.39			0.39	Fétuque
8 - Pied de Saumur	1.2			1.2	Fétuque
9 - Ajoncs Maillard	1.2			1.2	Fétuque
53 - Les Pistoles	12.2			12.2	Blé
<b><u>Commune de Marnes</u></b>					
10 - Gate bot	10.53			10.53	Colza
1010 - Petit Jardin	4.5			4.5	Orge
<b><u>Commune de Plaine et vallées</u></b>					
11 - Pré Nard	5.89			5.89	Blé
12 - Bois de Douron	1.56			1.56	Poids
13 - Champ rémil	0.68			0.68	Blé
14 - Douron	1.01	0.76	Tiers	0.25	Fétuque
15 - Champ rémil	0.85			0.85	Orge
16 - Croix de Maupas	0.66			0.66	Ray gras
17 - Saint Roc	2.05			2.05	Blé
18 - Touche Nord	0.3			0.3	Fétuque
19 - Touche Nord	0.19			0.19	Fétuque
20 - Les Ervaloises	3.87	0.43	Tiers	3.44	Blé
21 - Saint Roc	2.79			2.79	Luzerne
22 - Saint Roc	5.17	0.18	Tiers	4.99	Blé
23 - Dors Lièvre	5.66			5.66	Blé
24 - Les Gruges	3.47			3.47	Blé
25 - Saint Roc	1.14			1.14	Luzerne



<b>Ilots PAC</b>	<b>Surface totale (ha)</b>	<b>Surface non épannable (ha)</b>	<b>Raison d'exclusion</b>	<b>Surface épannable (ha)</b>	<b>Culture</b>
26 – Champ Pogé	0.81			0.81	Tournesol
27 – La Marmoise	1.91			1.91	Luzerne
28 – Pointe du Petit	7.12			7.12	Luzerne
30 – La Breteigne	4.24			4.24	Colza
31 – Grand Tiens	1.04			1.04	Colza
32 – Grand Tiens	1.58			1.58	Colza
33 – Croix de Maupas	0.37			0.37	Raygras
34 – Le Somelis	0.9			0.9	Tournesol
35 – Le Gouillard	0.47	0.07	Tiers	0.4	Blé
36 – Champs des rocs	3.2			3.2	Orge
37 – Dors lièvre	2.75			2.75	Blé
38 – Les Gruges	3.2			3.2	Prairies
39 – La Marmoise	1.11			1.11	Blé
40 – La Marmoise	1.58			1.58	Blé
41 – Grands Tiens	0.85			0.85	Colza
42 – Touche Nord	1.07			1.07	Fétuque
43 – Plaine du Poteau	3.12			3.12	Pois
44 – Champ rémil	1.41			1.41	Pois
45 – Bois de Douron	0.38	0.38	Gel		Gel
46 – Champ Pogé	0.29	0.29	Tiers		Blé
47 – Les Renardières	2.08			2.08	Pois
48 – Les Taches	2.97	0.22	Eau	2.75	Orge
51 – Pointe du Petit	1.4			1.4	Orge
54 – Plaine du Poteau	2.21			2.21	Pois
57 – Parcelle 57	0.06	0.06	Petite parcelle		Prairie
60 – Saint Rock	2.87			2.87	Blé
63 – Moncontour	2.61	0.54	Tiers	2.07	Orge

## BILAN DE FERTILISATION DE L'EXPLOITATION

Bilan de l'exploitation			N	P <sub>2</sub> O <sub>5</sub>	K <sub>2</sub> O
Apport organique (fumier de volaille + parcours) *			2032,8 Kg	1478,4 Kg	1848 Kg
Export SAS Biomasse Thouarsaise			Kg	Kg	Kg
Reprise SAS Biomasse Thouarsaise + Sas TIPER Méthanisation + Sas Méth'Arcenciel			4311 Kg	3205 Kg	6790 Kg
Apport N Légumineuse			3248 Kg	Kg	Kg
Exportations par les cultures *			20 718 Kg	8 730 Kg	16 481 Kg
<b>Solde avant engrais minéraux</b>			<b>-11 126 Kg</b>	<b>-4 046 Kg</b>	<b>-7 843 Kg</b>
SAU exploitée	145,7	/ ha SAU	<b>-76 Kg</b>	<b>-28 Kg</b>	<b>-54 Kg</b>
Apport minéral			16000 Kg	Kg	Kg
Solde après engrais minéraux			4 874 Kg	-4 046 Kg	-7 843 Kg
/ ha SAU			<b>33 Kg</b>	<b>-28 Kg</b>	<b>-54 Kg</b>

\* le détail des apports organiques par les animaux et les exportations par les cultures est présenté dans les tableaux suivants, le total des surfaces mentionnées dans le tableau des exportations des cultures (165.57 ha) est supérieur à la SAU exploitée (145.57 ha) : 20 ha de seigle ensilé sont exploités entre une céréale et un tournesol.

Le GAEC 2V exporte 300 T de fumier de chèvres à la SAS TIPER Méthanisation et reprend 300 T de digestat solide, soit les unités fertilisantes suivantes :

	Azote	Phosphore	Potasse
300 T de digestat solide	2046 kg	2220 kg	3780 kg

Le GAEC 2V importe également 200 m<sup>3</sup> de digestat liquide de la Sas Méth'Arcenciel, soit les unités fertilisantes suivantes :

	Azote	Phosphore	Potasse
200 m <sup>3</sup> de digestat liquide	900 kg	360 kg	1100 kg

Le tonnage de digestat solide, le volume de digestat liquide et les unités fertilisantes reprises sont les suivants

	Azote	Phosphore	Potasse
50 T de digestat solide	240 kg	175 kg	535 kg
250 m <sup>3</sup> de digestat liquide	1125 kg	450 kg	1375 kg
<b>TOTAL</b>	<b>1365 kg</b>	<b>625 kg</b>	<b>1910 kg</b>

## PRODUCTION D'AZOTE ORGANIQUE, D'ACIDE PHOSPHORIQUE ET DE POTASSE

Cheptel de l'exploitation (2022/2023) :

	Effectif	Azote		Acide Phosphorique		Potasse	
		kg/anx/an	Total	kg/anx/an	Total	kg/anx/an	Total
<b>CAPRINS</b>							
Chèvre	200	11	2200	6	1200	16	3200
Bouc	10	11	110	6	60	16	160
Chevrette	40	5	200	3	120	8	320
<b>VOLAILLES</b>							
Poulet label	30800	0,066	2032,8	0,048	1478,4	0,06	1848
			<b>TOTAL N</b>		<b>TOTAL P<sub>2</sub>O<sub>5</sub></b>		<b>TOTAL K<sub>2</sub>O</b>
			<b>4542,8</b>		<b>2858,4</b>		<b>5528</b>

## EXPORTATIONS PAR LES CULTURES

Assolement de l'exploitation (2022/2023) :

Cultures		Surfaces (ha)	Rendement (q ou tMS)	EXPORTATIONS (kg/q ou kg/TMS)						
				N	Total	P <sub>2</sub> O <sub>5</sub>	Total	K <sub>2</sub> O	Total	
Blé tendre	Grain			1,9		0,90		0,70		
Blé dur				2,4		1,20		0,60		
Avoine				1,9		0,80		0,70		
Orge				1,5		0,80		0,70		
Triticale				1,9		0,90		0,60		
Seigle				1,4		1,00		0,60		
Maïs grain				1,5		0,70		0,50		
Colza hiver			<b>25</b>	35	3,5	<b>3 063</b>	1,40	<b>1 225</b>	1,00	<b>875</b>
Tournesol			<b>20</b>	20	1,9	<b>760</b>	1,50	<b>600</b>	2,30	<b>920</b>
Sorgho					1,6		0,60		0,50	
Blé tendre	Grain + paille	<b>45</b>	65	2,5	<b>7 313</b>	1,10	<b>3 218</b>	1,70	<b>4 973</b>	
Blé dur				3,5		1,80		1,80		
Avoine				2,5		1,10		1,90		
Orge			<b>23</b>	60	2,1	<b>2 898</b>	1,00	<b>1 380</b>	1,90	<b>2 622</b>
Triticale					2,5		1,10		1,60	
Seigle					2		1,30		1,80	
Maïs grain					2,2		0,90		2,30	
Colza hiver					7		2,50		10,00	
Tournesol					3,7		2,50		10,00	
Pois hiver	Grain			3,7		1,10		1,60		
Pois printemps			<b>6,1</b>	35	3,6	<b>769</b>	0,90	<b>192</b>	1,60	<b>342</b>
Féverole hiver					3,8		1,10		1,50	
Féverole printem					4,1		1,10		1,40	
Lupin hiver					5,1		0,90		1,40	
Lupin printemps					5,3		0,80		1,40	
soja					6,1		1,60		2,50	
Seigle ensilé		<b>20</b>	7,5	15	<b>2 250</b>	6,30	<b>945</b>	21,60	<b>3 240</b>	
Prairies naturelles				25		7,00		33,00		
Prairies temporaires				25		7,00		33,00		
RGI foin		<b>13</b>	6	15	<b>1 170</b>	5,00	<b>390</b>	20,00	<b>1 560</b>	
RGI ensilage				20		6,00		25,00		
Luzerne		<b>13</b>	6	32	<b>2 496</b>	10,00	<b>780</b>	25,00	<b>1 950</b>	
Autres		<b>0,6</b>								
<b>TOTAL</b>		<b>165,70</b>		<b>TOTAL N exporté</b>	<b>20 718</b>	<b>TOTAL P<sub>2</sub>O<sub>5</sub> exporté</b>	<b>8 730</b>	<b>TOTAL K<sub>2</sub>O exporté</b>	<b>16 481</b>	

Assolement du GAEC 2V (2022/2023) : 50 T de digestat solide + 250 m<sup>3</sup> de digestat liquide (import SAS BIOMASSE THOUARSAISE) + 200 m<sup>3</sup> de digestat liquide (import SAS Méth'Arcenciel) + 300 T de digestat solide (import SAS TIPER Méthanisation).

Cultures	Rendement	Surface (ha)	Surface épandue	Type d'effluent	Origine & Quantité /ha	S	O	N	D	J	F	M	A	M	J	J	A
<b>Cultures semis d'automne</b>																	
BLE	65 q	45	ha	Fumier													
			ha	Lisier, purin													
Seigle ensilé	7.5 TMS	20	ha	Fumier													
			20 ha	Digestat liquide	15 m3	1	1										
Orge	60 q	23	ha	Fumier													
			ha	Lisier, purin													
COLZA D'HIVER	35 q	25	ha	Fumier													
			17.5 ha	Digestat solide	20 T												1
<b>Cultures semis de printemps</b>																	
MAÏS GRAIN			ha	Fumier													
			ha	Lisier													
TOURNESOL	20 q	20	ha	Fumier													
			7.5 ha	Digestat liquide	20 m3									1	1		
<b>Prairie &gt;6 mois</b>																	
RG ENSILE			ha	Fumier													
			ha	Lisier, purin													
Luzerne	6 TMS	13	ha	Fumier													
			ha	Lisier, purin													
RG foin	6 TMS	13	ha	Fumier													
			ha	Lisier, purin													
AUTRE		6.7	ha	Fumier													
			ha	Lisier, purin													

**Carte 1**

**Légende**

- PPR - Captages
- PPE - Captages
- Natura 2000 - Plaine Oiron Thenezay
- Natura 2000 - Plaine Mirebalais et Neuvilleois
- Parcellaire
- Exclusions réglementaires**
- Surface non épandable (Eau)
- Surface non épandable (Tiers)
- Surface non épandable (Totalité)

