

ANNEXE 20 : GAEC LA ROCHE AUX ENFANTS

Le GAEC LA ROCHE AUX ENFANTS (co-gérant : M Thomas AUBRUN) exploite 344,69 ha de terres sur les communes d'Aubigny, Gourgé, Saint Loup Lamairé et Saint Géréroux.

Les terres exploitées sur la commune de Saint Géréroux, soit 80,68 ha sont incluses dans le plan d'épandage de la SAS BIOMASSE THOUARSAISE (les terres exploitées sur les autres communes sont trop éloignées pour l'épandage des digestats).

Le siège d'exploitation se situe au lieu-dit « La Roche aux Enfants » sur la commune de Gourgé. Les terres mises à disposition sont reportées sur le plan d'épandage annexé.

- **Récapitulatif des surfaces**

SAU	80.68 ha
Surface non épandable <i>dont prairies pâturées</i>	4.15 ha <i>ha</i>
Surface Potentiellement Epandable (SPE) <i>dont enfouissement sous 24 H</i>	76.53 ha <i>ha</i>

**Tableau n°1 : Fichier parcellaire et exclusions réglementaires / GAEC LA
ROCHE AUX ENFANTS**

Ilots PAC	Surface totale (ha)	Surface non épannable (ha)	Raison d'exclusion	Surface épannable (ha)	Culture
<u>Commune de Saint Géréroux</u>					
1 - Les Traversières	9.9			9.9	Tournesolluzerne
2 - Chiron Arnault	7.49			7.49	Maïs
3 - Le Thouet	0.51	0.51	Bordure Thouet		Prairies
4 - La Croix Rouge	9.46			9.46	Blé
5 - Bois de Plumain	0.45			0.45	Prairies
6 - Le Bourg	0.16	0.16	Gel		Gel
8 - Chiron Arnault	0.75	0.75	Coteaux		Prairies
14 - La Croix Rouge	2.1			2.1	Blé
65 - Petite Brévèze	10.56			10.56	Blé
66 - Champ Four	12.99			12.99	Maïs blé
67 - Le Bourg	1.22	0.35	Tiers	0.87	Pois
68 - Les Coudreaux	9.11			9.11	Luzerne
69 - Chiron Arnault	10.08			10.08	Tournesol
70 - Les Cailles	1.03			1.03	Pois
76 - La Pinanière	0.8			0.8	Pois
77 - Montguimier	0.75	0.75	Coteaux		Luzerne
78 - Montguimier	1.63	1.63	Autre + coteaux		Tournesol
141 - La Croix Rouge	1.69			1.69	Prairies blé

BILAN DE FERTILISATION DE L'EXPLOITATION

Bilan de l'exploitation			N	P ₂ O ₅	K ₂ O
Apport organique *			0 Kg	0 Kg	0 Kg
Export SAS Biomasse Thouarsaise			Kg	Kg	Kg
Reprise SAS Biomasse Thouarsaise			8457 Kg	3462 Kg	10578 Kg
Apport N Légumineuse			3780 Kg	Kg	Kg
Exportations par les cultures *			9 225 Kg	3 698 Kg	7 290 Kg
Solde avant engrais minéraux			3 012 Kg	-236 Kg	3 288 Kg
SAU exploitée	80,68	/ ha SAU	37 Kg	-3 Kg	41 Kg
Apport minéral			Kg	Kg	Kg
Solde après engrais minéraux			3 012 Kg	-236 Kg	3 288 Kg
/ ha SAU			37 Kg	-3 Kg	41 Kg

* le détail des exportations par les cultures est présenté dans le tableau suivant, le total des surfaces mentionnées dans le tableau des exportations des cultures (90.68 ha) est supérieur à la SAU exploitée (80.68 ha) : 10 ha de seigle sera exploité en dérobée récoltée entre une céréale et un tournesol.

Le tonnage de digestat solide, le volume de digestat liquide et les unités fertilisantes reprises sont les suivants

	Azote	Phosphore	Potasse
50 T de digestat solide	240 kg	175 kg	535 kg
1826 m3 de digestat liquide	8217 kg	3287 kg	10043 kg
TOTAL	8457 kg	3462 kg	10578 kg

EXPORTATIONS PAR LES CULTURES

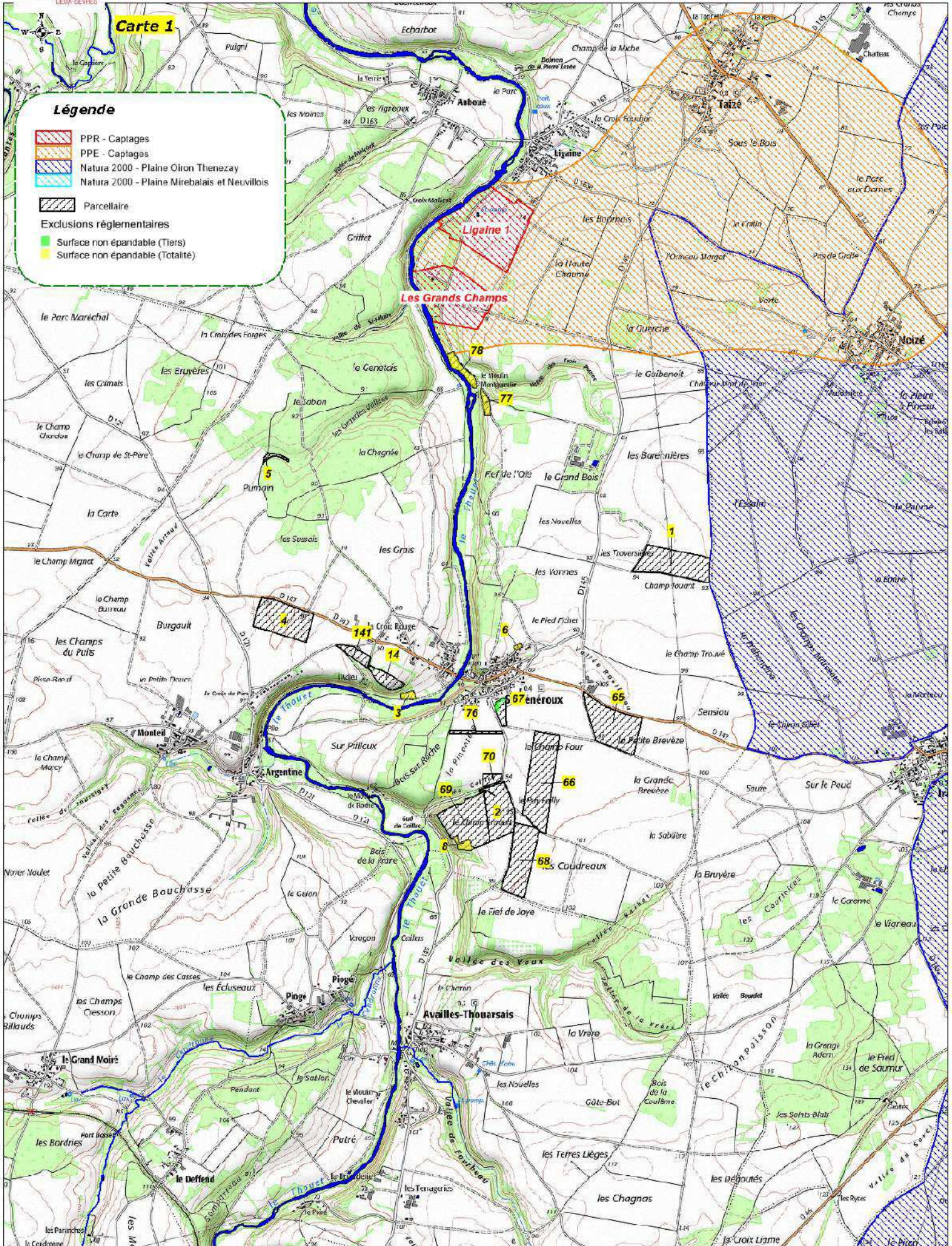
Assolement de l'exploitation (2022/2023) :

Cultures		Surfaces (ha)	Rendement (q ou tMS)	EXPORTATIONS (kg/q ou kg/TMS)					
				N	Total	P ₂ O ₅	Total	K ₂ O	Total
Blé tendre	Grain			1,9		0,90		0,70	
Blé dur				2,4		1,20		0,60	
Avoine				1,9		0,80		0,70	
Orge				1,5		0,80		0,70	
Triticale				1,9		0,90		0,60	
Seigle				1,4		1,00		0,60	
Maïs grain		10	80	1,5	1 200	0,70	560	0,50	400
Colza hiver				3,5		1,40		1,00	
Tournesol		10	30	1,9	570	1,50	450	2,30	690
Sorgho				1,6		0,60		0,50	
Blé tendre		Grain + paille	30	30	2,5	2 250	1,10	990	1,70
Blé dur				3,5		1,80		1,80	
Avoine				2,5		1,10		1,90	
Orge				2,1		1,00		1,90	
Triticale				2,5		1,10		1,60	
Seigle				2		1,30		1,80	
Maïs grain				2,2		0,90		2,30	
Colza hiver				7		2,50		10,00	
Tournesol				3,7		2,50		10,00	
Pois hiver	Grain			3,7		1,10		1,60	
Pois printemps		10	25	3,6	900	0,90	225	1,60	400
Féverole hiver				3,8		1,10		1,50	
Féverole printem				4,1		1,10		1,40	
Lupin hiver				5,1		0,90		1,40	
Lupin printemps				5,3		0,80		1,40	
soja				6,1		1,60		2,50	
Seigle ensilé	10	7,5	15	1 125	6,30	473	21,60	1 620	
Prairies naturelles			25		7,00		33,00		
Prairies temporaires			25		7,00		33,00		
RGI foin	5	4	15	300	5,00	100	20,00	400	
RGI ensilage			20		6,00		25,00		
Luzerne	15	6	32	2 880	10,00	900	25,00	2 250	
Autres (gel)	0,68								
TOTAL	90,68		TOTAL N exporté	9 225	TOTAL P₂O₅ exporté	3 698	TOTAL K₂O exporté	7 290	

Assolement du GAEC LA ROCHE AUX ENFANTS (2022/2023) : 50 T de digestat solide + 1826 m³ de digestat liquide (import SAS BIOMASSE THOUARSAISE).

Cultures	Rendement	Surface (ha)	Surface épandue	Type d'effluent	Origine & Quantité /ha	S	O	N	D	J	F	M	A	M	J	J	A
Cultures semis d'automne																	
BLE	30 q	30	ha	Fumier													
			30 ha	Digestat liquide	15 m3	1	1					1	1				
Seigle ensilé	7.5 TMS	10	ha	Fumier													
			10 ha	Digestat liquide	15 m3	1	1					1	1				
AVOINE			ha	Fumier													
			ha	Lisier, purin													
COLZA D'HIVER			ha	Fumier													
			ha	Lisier, purin													
Cultures semis de printemps																	
MAÏS GRAIN	80 q	10	5 ha	Digestat solide	10 T							1	1				
			10 ha	Digestat liquide	40 m3									1	1		
TOURNESOL	30 q	10	ha	Fumier													
			10 ha	Digestat liquide	20 m3										1	1	
Prairie >6 mois																	
Prairies foin TMS	4 TMS	5	ha	Fumier													
			ha	Lisier, purin													
Luzerne	6 TMS	15	ha	Fumier													
			14 ha	Digestat liquide	15 m3						1	1					
AUTRE (pois, gel)		10.68	ha	Fumier													
			ha	Lisier, purin													

Carte 1



ANNEXE 21 : SCEA LE PONT JACQUET

La SCEA LE PONT JACQUET (cogérants : M Yohann FOURNIER) exploite 290,79 ha de terres sur les communes de :

- Antoigné (49) : 11,44 ha
- Montreuil Bellay (49) : 8,20 ha
- Saint Léger de Montbrun : 4,71 ha
- Saint Martin de Macon : 34,87 ha
- Saint Martin de Sanzay : 50,33 ha
- Tourtenay : 180,10 ha
- Curçay sur Dive (86) : 1,14 ha.

Le siège d'exploitation se situe au lieu-dit « Le Pont Jacquet » sur la commune de Tourtenay. Il est reporté avec les terres exploitées sur le plan d'épandage annexé.

Une partie des terres est exploitée sur le périmètre de protection rapproché du captage de Saint Martin de Macon :

	Ilots	Surface
PPR de Saint Martin de Macon	47, 61, 62, 95	15.6 ha

○ **Récapitulatif des surfaces**

SAU	290.79 ha
Surface non épandable <i>dont prairies pâturées</i>	27.1 ha <i>ha</i>
Surface Potentiellement Epandable (SPE) <i>dont enfouissement sous 24 H</i>	263.69 ha <i>ha</i>

**Tableau n°1 : Fichier parcellaire et exclusions réglementaires / SCEA LE PONT
JACQUET**

Ilots PAC	Surface totale (ha)	Surface non épannable (ha)	Raison d'exclusion	Surface épannable (ha)	Culture
<u>Commune d'Antoigné (49)</u>					
10 - Champbriault	5.94	0.43	Tiers	5.51	blé
24 - La Gazette	0.86			0.86	Tournesol
46 - Grand Réage	4.64			4.64	Tournesol
<u>Commune de Montreuil Bellay (49)</u>					
40 - Les Champs	0.98			0.98	Orge
87 - Les Plaudières	7.22			7.22	Maïs
<u>Commune de Saint Léger de Montbrun</u>					
63 - Bois Malvent	1.99			1.99	Blé
88 - Les Sablons	1.03	1.03	Gel		Gel
89 - Champ de Brest	1.4	1.4	Gel		Gel
90 - Champ de Brest	0.29	0.29	Gel		Gel
<u>Commune de Saint Martin de Macon</u>					
9 - Le Préau	3.06			3.06	Maïs
11 - Sous les Mets	8.36			8.36	Tournesol
41 - Pairé	3.16			3.16	Maïs
45 - Clos Guédon	2.98			2.98	Tournesol
48 - Eglise de Macon	2.45			2.45	Tournesol
55 - Pairé	0.4			0.4	Maïs
61 - La Rouère	7.56	7.56	PPR St Martin		Blé
62 - Garmoneau	4.13	4.13	PPR St Martin		Blé
95 - Bodillon	2.77	2.77	PPR St Martin		Maïs
<u>Commune de Saint Martin de Sanzay</u>					
7 - La Chapelle	3.86			3.86	Orge
23 - Les Veneaux	5.39			5.39	Maïs
27 - Le Petit Mans	1.32			1.32	Blé
43 - Petit Chemin	5.47	0.2	Eau	5.27	Tournesol
44 - Champ Martin	7.24	0.72	Tiers	6.52	Blé
64 - Les Terres Noires	8.26			8.26	Blé
66 - Les Ardillons	1.36			1.36	Tournesol
75 - Petit Chemin	1.1			1.1	Tournesol
79 - Champ des Pierres	2.2			2.2	Blé
80 - Maulac	7.85			7.85	Blé
82 - Chantoir	6.28			6.28	Blé

Ilots PAC	Surface totale (ha)	Surface non épannable (ha)	Raison d'exclusion	Surface épannable (ha)	Culture
Commune de Tourtenay					
1 – Maison rouge	0.16	0.16	Gel		Gel
2 – Marais ecluse	0.15	0.15	Gel		Gel
3 – Grande Couture	12.31			12.31	Maïs
4 – Champ du Four	9.46	0.65	Tiers + eau	8.81	Blé
5 – La Judrie	1.19	0.49	Tiers	0.7	Tournesol
6 - Monteuil	1.16	0.45	Tiers	0.71	Tournesol
8 – Les Mets	3.5	0.59	Tiers	2.91	Tournesol
12 – Petit Couture	15.97			15.97	blé
13 – Maison Rouge	2.83	0.16	Gel	2.67	Maïs
14 – Pont Jacquet	0.33	0.33	Gel		Gel
15 – Puits Bernard	3.55			3.55	Blé
16 – Les Varannes	12.16			12.16	Maïs
17 – La Chaussée	2.7			2.7	Orge
18 – Petite Champagne	6.83			6.83	Tournesol
19 – Vieilles voies	20.38			20.38	Tournesol
20 – Marais écluse	1.25			1.25	Blé
21 – Marais écluse	0.21	0.21	Autre		Autre
22 – Maison rouge	4.31			4.31	Maïs
25 - Naide	5.17			5.17	Maïs
26 - Champaclair	4.39			4.39	Blé
28 – La Chaussée	2.6			2.6	Orge
29 - Champaclair	1.73			1.73	Blé
30 - Champagne	2.43			2.43	Maïs
31 – Borne Blanche	1.93			1.93	Blé
32 – La Chaussée	3.94			3.94	Orge
33 – Les Combes	15.28			15.28	Blé
34 – pont Jacquet	0.16	0.16	Gel		Gel
35 – Sur le Moulin	5.4			5.4	Maïs
36 – Sur le Moulin	3.86			3.86	Blé
37 – Moulin à Vent	4.49			4.49	Blé
38 – Le Moulin	2.14			2.14	Orge
39 – Moulin à eau	2.21			2.21	Orge
42 – Route de Ternay	0.51			0.51	Orge
49 – Champ du Clos	2.46			2.46	Blé

Ilots PAC	Surface totale (ha)	Surface non épannable (ha)	Raison d'exclusion	Surface épannable (ha)	Culture
50 – Champ du Pylone	1.58			1.58	Blé
51 – Champ Gilbert	1.99	0.31	Tiers	1.68	Tournesol
52 – Petit Clos	0.61	0.08	Tiers	0.53	Tournesol
53 – Prés Communs	6.69			6.69	Blé
54 – Clergeau	1.69			1.69	Maïs
56 – Pont Jacquet	3.69	3.69	Parcelle exclue		Maïs
57 – Pont Jacquet	0.45			0.45	Orge
58 – Marais de l'Ecluse	0.88			0.88	Maïs
60 – Les Lièvres	5.37			5.37	Tournesol
Commune de Curçay sur Dive (86)					
47 – La Fuye	1.14	1.14	PPR St Martin		Maïs

BILAN DE FERTILISATION DE L'EXPLOITATION

Bilan de l'exploitation			N	P₂ O₅	K₂ O
Apport organique (fumier de volaille + import fumier de champignon) *			21742 Kg	14970 Kg	29940 Kg
Export SAS Biomasse Thouarsaise			Kg	Kg	Kg
Reprise SAS Biomasse Thouarsaise			3304 Kg	1512 Kg	4623 Kg
Apport N Légumineuse			Kg	Kg	Kg
Exportations par les cultures *			43 836 Kg	20 684 Kg	31 624 Kg
Solde avant engrais minéraux			-18 790 Kg	-4 202 Kg	2 939 Kg
SAU exploitée	290,79	/ ha SAU	-65 Kg	-14 Kg	10 Kg
Apport minéral			27000 Kg	Kg	Kg
Solde après engrais minéraux			8 210 Kg	-4 202 Kg	2 939 Kg
/ ha SAU			28 Kg	-14 Kg	10 Kg

* le détail des apports organiques par les animaux et les exportations par les cultures est présenté dans les tableaux suivants, le total des surfaces mentionnées dans le tableau des exportations des cultures (305.79 ha) est supérieur à la SAU exploitée (290.79 ha) : 15 ha de seigle seront exploités entre une céréale et un sorgho ou une céréale et un tournesol.

La SCEA LE PONT JACQUET produit 225 T de fumier de volailles géré sur l'exploitation.

La SCEA LE PONT JACQUET importe également 2000 T de fumier de champignons, soit les unités fertilisantes suivantes :

	Azote	Phosphore	Potasse
2000 T de fumier de champignons	16000 kg	12000 kg	24000 kg

Le tonnage de digestat solide, le volume de digestat liquide et les unités fertilisantes reprises sont les suivants

	Azote	Phosphore	Potasse
121 T de digestat solide	581 kg	423 kg	1295 kg
605 m3 de digestat liquide	2723 kg	1089 kg	3328 kg
TOTAL	3304 kg	1512 kg	4623 kg

PRODUCTION D'AZOTE ORGANIQUE, D'ACIDE PHOSPHORIQUE ET DE POTASSE

Cheptel de l'exploitation (2022/2023) :

	Effectif	Azote		Acide Phosphorique		Potasse	
		kg/anx/an	Total	kg/anx/an	Total	kg/anx/an	Total
VOLAILLES							
Poulet standard	198000	0,029	5742	0,015	2970	0,03	5940
		TOTAL N	5742	TOTAL P₂O₅	2970	TOTAL K₂O	5940

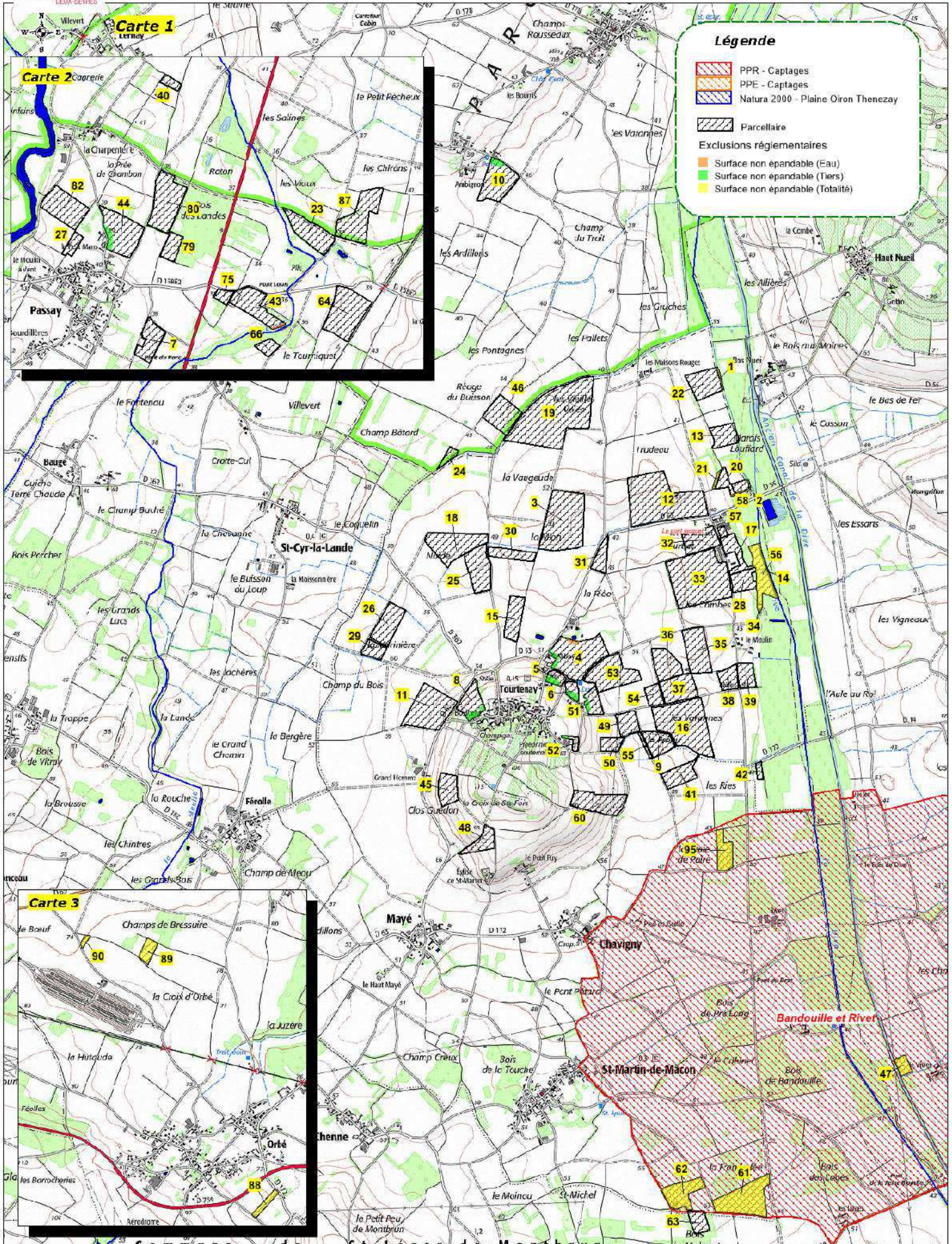
EXPORTATIONS PAR LES CULTURES

Assolement de l'exploitation (2022/2023) :

Cultures	Surfaces (ha)	Rendement (q ou tMS)	EXPORTATIONS (kg/q ou kg/TMS)						
			N	Total	P ₂ O ₅	Total	K ₂ O	Total	
Blé tendre	Grain		1,9		0,90		0,70		
Blé dur			2,4		1,20		0,60		
Avoine			1,9		0,80		0,70		
Orge			1,5		0,80		0,70		
Triticale			1,9		0,90		0,60		
Seigle			1,4		1,00		0,60		
Maïs grain		66,9	85	1,5	8 530	0,70	3 981	0,50	2 843
Colza hiver				3,5		1,40		1,00	
Tournesol		55	30	1,9	3 135	1,50	2 475	2,30	3 795
Sorgho				1,6		0,60		0,50	
Blé tendre		Grain + paille	125	80	2,5	25 000	1,10	11 000	1,70
Blé dur				3,5		1,80		1,80	
Avoine				2,5		1,10		1,90	
Orge	30		68	2,1	4 284	1,00	2 040	1,90	3 876
Triticale				2,5		1,10		1,60	
Seigle				2		1,30		1,80	
Maïs grain				2,2		0,90		2,30	
Colza hiver				7		2,50		10,00	
Tournesol				3,7		2,50		10,00	
Pois hiver	Grain			3,7		1,10		1,60	
Pois printemps			3,6		0,90		1,60		
Féverole hiver			3,8		1,10		1,50		
Féverole printemps			4,1		1,10		1,40		
Lupin hiver			5,1		0,90		1,40		
Lupin printemps			5,3		0,80		1,40		
soja			6,1		1,60		2,50		
Seigle ensilé		15	7,5	15	1 688	6,30	709	21,60	2 430
Sorgho ensilé	10	8	15	1 200	6,00	480	21,00	1 680	
Prairies temporaires			25		7,00		33,00		
RGI foin			15		5,00		20,00		
RGI ensilage			20		6,00		25,00		
Luzerne			32		10,00		25,00		
Autres	3,89								
TOTAL	305,79		TOTAL N exporté	43 836	TOTAL P₂O₅ exporté	20 684	TOTAL K₂O exporté	31 624	

Assolement de la SCEA LE PONT JACQUET (2022/2023) : 225 T de fumier de volailles + 2000 T de fumier de champignons (import) + 121 T de digestat solide + 605 m³ de digestat liquide (import SAS BIOMASSE THOUARSAISE).

Cultures	Rendement	Surface (ha)	Surface épandue	Type d'effluent	Origine & Quantité /ha	S	O	N	D	J	F	M	A	M	J	J	A
Cultures semis d'automne																	
BLE	80 q	125	65 ha	Fumier de champignon	20 T	1	1										
			60 ha	Fumier de volaille	3 T	1	1										
Orge	68 q	30	30 ha	Fumier de champignon	20 T	1	1										
			ha	Lisier, purin													
Seigle ensilé	7.5 T	15	ha	Fumier													
			15 ha	Fumier de volaille	3 T	1	1										
COLZA D'HIVER			ha	Fumier													
			ha	Lisier, purin													
Cultures semis de printemps																	
MAÏS GRAIN Sorgho ensilé	85 q 8 TMS	66.9 10	10 ha	Fumier de champignon	20 T									1	1		
			6 ha	Digestat solide	20 T											1	
TOURNESOL	30 q	55	ha	Fumier													
			30 ha	Digestat liquide	20 m3										1	1	
Prairie >6 mois																	
RG ENSILE			ha	Fumier													
			ha	Lisier, purin													
PRAIRIE TEMPORAIRE			ha	Fumier													
			ha	Lisier, purin													
RG foin			ha	Fumier													
			ha	Lisier, purin													
AUTRE		3.89	ha	Fumier													
			ha	Lisier, purin													



ANNEXE 22 : GAEC DE CHAVIGNY

Le GAEC DE CHAVIGNY (gérant : M Thierry GROLLEAU) exploite 261,89 ha de terres sur les communes de :

- Saint Léger de Montbrun : 61 ha
- Saint Martin de Macon : 188,75 ha
- Curçay sur Dive (86) : 12,14 ha.

Le siège d'exploitation se situe au lieu-dit « Chavigny » sur la commune de Saint Martin de Macon. Il est reporté avec les terres exploitées sur le plan d'épandage annexé.

Le GAEC DE CHAVIGNY n'exploite plus de cheptel.

Une partie des terres est exploitée sur le périmètre de protection rapproché du captage de Saint Martin de Macon :

	Ilots	Surface
PPR de Saint Martin de Macon	4, 5, 6, 10, 11, 14-16, 19, 21, 22, 24, 26, 27, 47, 71, 94-	88.25 ha

○ Récapitulatif des surfaces

SAU	261.89 ha
Surface non épandable <i>dont prairies pâturées</i>	94.04 ha <i>ha</i>
Surface Potentiellement Epandable (SPE) <i>dont enfouissement sous 24 H</i>	167.85 ha <i>ha</i>

Tableau n°1 : Fichier parcellaire et exclusions réglementaires / GAEC DE CHAVIGNY

Ilots PAC	Surface totale (ha)	Surface non épannable (ha)	Raison d'exclusion	Surface épannable (ha)	Culture
Commune de Saint Léger de Montbrun					
9 - Saint Michel	4.48			4.48	Sorgho
12 - Taizon	3.17			3.17	Blé
13 - Prés Thubineau	2.99			2.99	Blé
23 - Chauvets	2.48	0.48	Autre + eau	2	Maïs
41 - Meulle	6.47	1.63	Autre + eau	4.84	Maïs
70 - Les Baudats	1.7			1.7	Sorgho
73 - Champ Cillou	0.92			0.92	Sorgho
74 - Laudinais	1.2			1.2	Maïs
75 - Petit Peu	1.44			1.44	Blé
76 - La Bataille	1.17			1.17	Maïs
77 - Terre Noire	1.3			1.3	Seigle
78 - Vrère	2.1			2.1	Féverole
79 - Grand Peu	8.32			8.32	Méteil
80 - Montpalais	2.38			2.38	Blé
82 - Crussel	1.53			1.53	Orge
83 - Bournais	2.36			2.36	Orge
84 - Bois Brulé	1.94			1.94	Orge
85 - Malvan	1.59			1.59	Pois
87 - Champ Blanc	1.23			1.23	Seigle
88 - Grand Champ	2.15			2.15	Blé
89 - Petite Baudrille	1			1	Seigle
90 - Pré Poiron	1.05	0.18	Autre + eau	0.87	Sorgho
91 - Malaine	2.19			2.19	Blé
92 - Pile du bourg	1.04			1.04	Orge
93 - Mafoy	4.28			4.28	Maïs
96 - La Carrie	0.52			0.52	Blé
Commune de Saint Martin de Macon					
1 - Chavigny	1.56	0.33	Tiers	1.23	Blé
2 - La Fontaine	4.44			4.44	Blé dur
4 - Bodillon	8.34	8.34	PPR St Martin		Blé
5 - Riest ouest	0.55	0.55	PPR Saint Martin		Sorgho
6 - La Sablonde	17.28	17.28	PPR St Martin		Maïs
10 - Petit Chemin	2.04	2.04	PPR St Martin		Seigle colza

Ilots PAC	Surface totale (ha)	Surface non épannable (ha)	Raison d'exclusion	Surface épannable (ha)	Culture
11 – Marais Rivet	3.29	3.29	PPR St Martin		Maïs
14 – Pont du Brais	5.78	5.78	PPR St Martin		Luzerne semence
15 - Bandouille	3.43	3.43	PPR St Martin		Luzerne
16 - Bandouille	4.41	4.41	PPR St Martin		Seigle
19 – Gros Pré	1.77	1.77	PPR St Martin		Maïs
21 – Prés Longs	1.8	1.8	PPR St Martin		Maïs
22 – Prés Longs	2.07	2.07	PPR St Martin		Maïs
24 – Petit chemin	7.77	7.77	PPR St Martin		Blé dur
26 – Pied de Grolle	17.41	17.41	PPR St Martin		Mais blé dur
27 – Pied de Grolle	0.65	0.65	PPR St Martin		Maïs
29 – Prés Néa	0.9			0.9	Blé
30 – Pont Pétard	4.65			4.65	Blé
31 – Pivrit	2.72			2.72	Blé
32 – Ardillon chavigny	4.97	0.9	Tiers	4.07	Blé dur
33 – Chemin des croix	12.91	1.51	Tiers	11.4	Féverolle
34 – Pré de la dîme	3.11			3.11	Blé
35 – Champ Carré	10.52			10.52	Blé
37 – Les Ouches	4.05			4.05	Colza
39 – Champ des Fosses	6.67			6.67	Luzerne semence
44 – Sous Saint Martin	3.65	0.33	Tiers	3.32	Blé dur
45 – Haut Mayé	9.39			9.39	Maïs
46 – Haut Mayé	1.44			1.44	Sorgho
51 - Oliverie	3.8			3.8	Blé
52 – Pré Bonnet	3.54			3.54	Sorgho
54 - Ardillon	10.79			10.79	Blé dur
56 – Saint Martin	2.01	0.22	Tiers	1.79	Féverole
58 – Sous Saint Martin	4.11	0.21	Tiers	3.9	Colza
59 - Pouparde	9			9	Blé dur
60 – Lac des Aubiers	1.27			1.27	Blé dur
62 – Pré Néa	0.31			0.31	Maïs
81 – Paty Grelot	4.06			4.06	Sorgho
94 - Charrière	2.69	2.69	PPR St Martin		Blé Maïs
98 – Champ Carré	0.7			0.7	Blé
<u>Commune de Curçay sur Dive (86)</u>					
47 – La Croizien	5.78	5.78	PPR St Martin		Colza

Ilots PAC	Surface totale (ha)	Surface non épannable (ha)	Raison d'exclusion	Surface épannable (ha)	Culture
66 - Pré Tambour	3.17			3.17	Maïs
71 - Les Ronces	3.19	3.19	PPR St Martin		Maïs

BILAN DE FERTILISATION DE L'EXPLOITATION

Bilan de l'exploitation		N	P ₂ O ₅	K ₂ O
Apport organique (import SAS TIPER Méthanisation + SAS GAZ TEAM) *		20170 Kg	13200 Kg	28750 Kg
Export SAS Biomasse Thouarsaise		Kg	Kg	Kg
Reprise SAS Biomasse Thouarsaise		10669 Kg	4898 Kg	14968 Kg
Apport N Légumineuse		5600 Kg	Kg	Kg
Exportations par les cultures *		48 814 Kg	21 194 Kg	41 754 Kg
Solde avant engrais minéraux		-12 375 Kg	-3 096 Kg	1 964 Kg
SAU exploitée	261,89 / ha SAU	-47 Kg	-12 Kg	7 Kg
Apport minéral		20000 Kg	Kg	Kg
Solde après engrais minéraux		7 625 Kg	-3 096 Kg	1 964 Kg
/ ha SAU		29 Kg	-12 Kg	7 Kg

* le détail des exportations par les cultures est présenté dans les tableaux suivants, le total des surfaces mentionnées dans le tableau des exportations des cultures (341.89 ha) est supérieur à la SAU exploitée (261.89 ha) : 60 ha de seigle sont produit en dérobé entre une céréale et une culture de printemps, 20 ha de seigle sont produit en 1^{ère} coupe dans une luzerne ou un dactyle.

Le GAEC DE CHAVIGNY importe aussi du digestat liquide et solide de la SAS TIPER Méthanisation, avec les unités fertilisantes suivantes :

	Azote	Phosphore	Potasse
1300 T de digestat solide	8840 kg	9620 kg	16380 kg
1200 m3 de digestat liquide	7680 kg	2280 kg	8520 kg
TOTAL	16520 kg	11900 kg	24900 kg

Le GAEC DE CHAVIGNY importe aussi du digestat solide de la SAS GAZ TEAM à Combrand :

	Azote	Phosphore	Potasse
500 T de digestat solide	3650 kg	1300 kg	3850 kg

Le tonnage de digestat solide, le volume de digestat liquide et les unités fertilisantes reprises sont les suivants

	Azote	Phosphore	Potasse
392 T de digestat solide	1881 kg	1372 kg	4194 kg
1959 m3 de digestat liquide	8788 kg	3526 kg	10774 kg
TOTAL	10669 kg	4898 kg	14968 kg

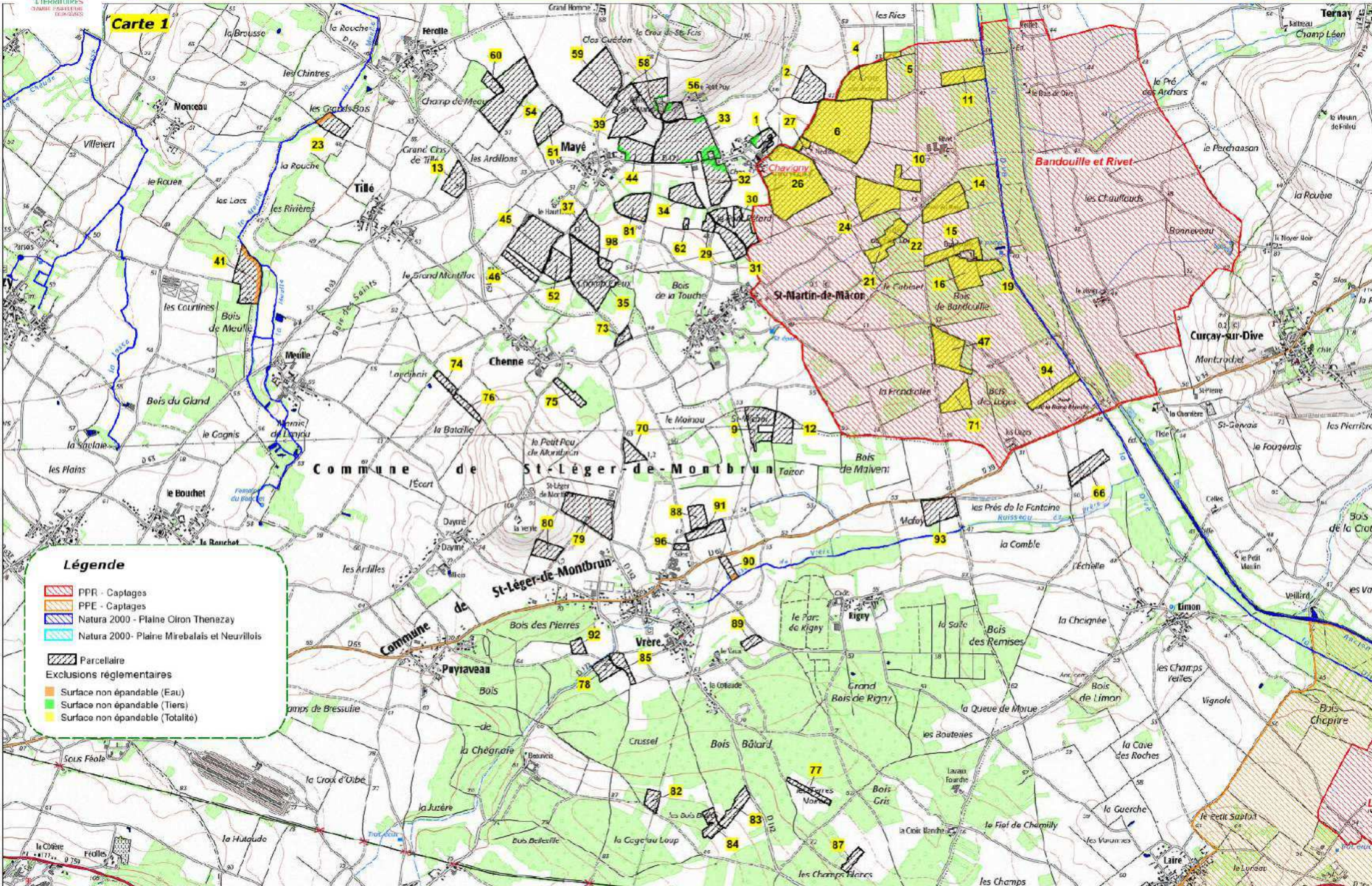
EXPORTATIONS PAR LES CULTURES

Assolement de l'exploitation (2022/2023) :

Cultures	Surfaces (ha)	Rendement (q ou tMS)	EXPORTATIONS (kg/q ou kg/TMS)					
			N	Total	P ₂ O ₅	Total	K ₂ O	Total
Blé tendre			1,9		0,90		0,70	
Blé dur			2,4		1,20		0,60	
Avoine			1,9		0,80		0,70	
Orge			1,5		0,80		0,70	
Triticale			1,9		0,90		0,60	
Seigle			1,4		1,00		0,60	
Maïs grain	15	75	1,5	1 688	0,70	788	0,50	563
Colza hiver	25	30	3,5	2 625	1,40	1 050	1,00	750
Tournesol	20	25	1,9	950	1,50	750	2,30	1 150
Sorgho			1,6		0,60		0,50	
Blé tendre	73,48	70	2,5	12 859	1,10	5 658	1,70	8 744
Blé dur	25	65	3,5	5 688	1,80	2 925	1,80	2 925
Avoine			2,5		1,10		1,90	
Orge	20	70	2,1	2 940	1,00	1 400	1,90	2 660
Triticale			2,5		1,10		1,60	
Seigle	4	30	2	240	1,30	156	1,80	216
Maïs grain			2,2		0,90		2,30	
Colza hiver			7		2,50		10,00	
Tournesol			3,7		2,50		10,00	
Pois hiver			3,7		1,10		1,60	
Pois printemps			3,6		0,90		1,60	
Féverole hiver	20	40	3,8	3 040	1,10	880	1,50	1 200
Féverole printer			4,1		1,10		1,40	
Lupin hiver			5,1		0,90		1,40	
Lupin printemps			5,3		0,80		1,40	
soja			6,1		1,60		2,50	
Seigle ensilé	80	7,5	15	9 000	6,30	3 780	21,60	12 960
Sorgho ensilé	20	10	15	3 000	6,00	1 200	21,00	4 200
Maïs ensilage	25	12	12,5	3 750	5,50	1 650	12,50	3 750
Dactyle foin	4	8	15	480	5,00	160	20,00	640
RGI ensilage			20		6,00		25,00	
Luzerne	10	8	32	2 560	10,00	800	25,00	2 000
Autres	0,41							
TOTAL	341,89		TOTAL N exporté	48 819	TOTAL P₂O₅ exporté	21 196	TOTAL K₂O exporté	41 758

Assolement du GAEC DE CHAVIGNY (2022/2023) : 500 T de digestat solide (import SAS GAZ TEAM) + 1300 T de digestat solide + 1200 m³ de digestat liquide (import SAS TIPER METHANISATION) + 392 T de digestat solide + 1959 m³ de digestat liquide (import SAS BIOMASSE THOUARSAISE).

Cultures	Rendement	Surface (ha)	Surface épandue	Type d'effluent	Origine & Quantité /ha	S	O	N	D	J	F	M	A	M	J	J	A
Cultures semis d'automne																	
BLE	70 q	73.48	ha	Fumier													
			70 ha	Digestat liquide	15 m3	1	1										
BLE DUR	65 q	25	ha	Fumier													
			25 ha	Digestat liquide	15 m3	1	1										
Orge	70 q	20	ha	Fumier													
			20 ha	Digestat solide	15 T	1	1										
Seigle ensilé	7.5 TMS	80	ha	Fumier													
			80 ha	Digestat liquide	15 m3	1	1										
COLZA D'HIVER	30 q	25	ha	Fumier													
			22 ha	Digestat liquide	25 m3												1
Cultures semis de printemps																	
MAÏS GRAIN Maïs ensilage Sorgho ensilage	75 q 12 TMS 10 TMS	15 25 20	ha	Fumier													
			60 ha	Digestat solide	25 T									1	1		
TOURNESOL	25 q	20	ha	Fumier													
			20 ha	Digestat solide	20 T									1	1		
Prairie >6 mois																	
Dactyle foin	8 TMS	4	ha	Fumier													
			ha	Lisier, purin													
Luzerne	8 TMS	10	ha	Fumier													
			2 ha	Digestat solide	15 T	1	1										



ANNEXE 23 : EARL LES TREILLES

L'EARL LES TREILLES (gérant : M Laurent POINT) exploite 157,51 ha de terres sur les communes de :

- Pas de Jeu : 134,26 ha
- Plaine et Vallées : 5,08 ha
- Saint Léger de Montbrun : 7,65 ha
- Curçay sur Dive (86) : 4,26 ha
- Saint Laon (86) : 6,26 ha.

Le siège d'exploitation se situe au lieu-dit « Lairé » sur la commune de Pas de Jeu. Il est reporté avec les terres exploitées sur le plan d'épandage annexé.

L'EARL LES TREILLES n'exploite pas de cheptel.

Une partie des terres est exploitée sur le périmètre de protection rapproché du captage de Pas de Jeu :

	Ilots	Surface
PPR de Pas de Jeu	9, 14, 16	7.66 ha

○ **Récapitulatif des surfaces**

SAU	157.51 ha
Surface non épandable <i>dont prairies pâturées</i>	18.22 ha <i>ha</i>
Surface Potentiellement Epandable (SPE) <i>dont enfouissement sous 24 H</i>	139.29 ha <i>ha</i>

Tableau n°1 : Fichier parcellaire et exclusions réglementaires / EARL LES TREILLES

Ilots PAC	Surface totale (ha)	Surface non épannable (ha)	Raison d'exclusion	Surface épannable (ha)	Culture
Commune de Pas de Jeu					
1 - Les Perrières	1.09			1.09	Orge
2 - Petit Sablon	1.79			1.79	Orge
5 - Vallée d'Enfer	2.15	2.15	Gel		Gel
6 - Les Perrières	2.14			2.14	Orge
7 - Les Croisettes	0.18	0.18	Gel		Gel
8 - Les Croisettes	1.59	0.97	Autre + eau	0.62	Maïs
9 - Les Croisettes	1.19	1.19	PPR Pas de Jeu		Blé
11 - Le Goulet	0.72	0.72	Gel		Gel
12 - Bois Chapitre	1.45			1.45	Pois
13 - Petit Sablon	0.79	0.79	Gel		Gel
14 - Bas Marion	5.26	5.26	PPR Pas de Jeu		Blé
16 - Le Grêlon	1.21	1.21	PPR Pas de Jeu		Blé
17 - Chemilly	1.88			1.88	Blé
18 - La Guerche	1.92			1.92	Blé
19 - La Guerche	2.53			2.53	Blé
20 - Champ rouge	2.92			2.92	Blé dur
21 - Champ Rouge	1.2			1.2	Blé dur
22 - Queue de Morue	0.52			0.52	Blé
23 - Luneau	1.41			1.41	Blé
24 - Limon	1.56			1.56	Pois
25 - Bois Chapitre	1.89			1.89	Pois
26 - Bois de Limon	0.64			0.64	Blé
27 - Les Pinceaux	2.98			2.98	Orge
28 - Croix rouge	4.85			4.85	Blé dur
29 - Champ Rouge	8.63			8.63	Orge
30 - Pas de Jeu	0.09	0.09	Gel		Gel
32 - Lairé	0.32			0.32	Orge
33 - Lairé	6.19	0.56	Tiers	5.63	Blé
34 - Croix de Lairé	1.9			1.9	Orge
35 - Croix de Lairé	2.34			2.34	Orge
36 - Vallée d'enfer	1.17			1.17	Blé
37 - Lairé	5.9			5.9	Sarrasin
38 - Bois Chapitre	2.09			2.09	Pois

Ilots PAC	Surface totale (ha)	Surface non épannable (ha)	Raison d'exclusion	Surface épannable (ha)	Culture
40 - Cave des Roches	3.25			3.25	Blé
41 - Lairé	0.85			0.85	Sarrasin
42 - Cave des Roches	1.6			1.6	Blé
43 - Lairé	5.75	0.02	Tiers	5.73	Sarrasin
44 - Vignole	0.92			0.92	Blé
45 - Chemilly	1.26	0.05	Autre	1.21	Blé
46 - Petit Sablon	0.46	0.46	Gel		Gel
47 - Petit Sablon	1.1	0.28	Gel	0.82	Blé
48 - Vignole	2.01			2.01	Pois
49 - Petit Sablon	1.24			1.24	Blé
50 - Croix de Lairé	3.01			3.01	Orge
51 - Lairé	2.45			2.45	Blé
53 - Petit Sablon	2.28			2.28	Blé
54 - Petit Sablon	2.88			2.88	Orge
56 - La Guerche	0.86			0.86	Blé
57 - Lairé	7.28			7.28	Orge
59 - Petit Sablon	1.56			1.56	Blé
60 - Lairé	0.33	0.33	Tiers + eau		Avoine
61 - Champ rouge	3.73			3.73	Blé dur
63 - Vignole	1.19			1.19	Blé
64 - Bois de Limon	0.93			0.93	Orge
66 - Chemilly	4.77			4.77	Pois
67 - La Guerche	0.63	0.63	Gel		Gel
69 - Vallée d'Enfer	5.52	0.35	Gel	5.17	Blé
70 - Les Bournais	0.86			0.86	Pois
71 - Chemilly	0.92	0.92	Gel		Gel
72 - Croix Rouge	1			1	Blé dur
79 - Les Marais	1.73	0.4	Autre + eau	1.33	Maïs
83 - Champ Veille	1.5	0.54	Autre + tiers	0.96	Avoine
<u>Commune de Plaine et Vallées</u>					
3 - Les Grêlons	2.81			2.81	Blé dur
4 - Les Bournais	2.27			2.27	Pois
<u>Commune de Saint Léger de Montbrun</u>					
73 - Les Bouteries	5.18			5.18	Pois
74 - Les Bouteries	0.7	0.7	Gel		Gel

Ilots PAC	Surface totale (ha)	Surface non épannable (ha)	Raison d'exclusion	Surface épannable (ha)	Culture
76 - Champ Blanc	1.77			1.77	Pois
<u>Commune de Curçay sur Dive (86)</u>					
80 - Limon	0.8	0.12	Gel	0.68	Orge
81 - Limon	1.04			1.04	Maïs
82 - Limon	0.82			0.82	Maïs
92 - Limon	1.6	0.3	Tiers	1.3	Blé
<u>Commune de Saint Laon (86)</u>					
86 - Les Varennes	0.98			0.98	Blé
87 - Les Varennes	1.13			1.13	Blé
91 - Porchet	4.05			4.05	Blé

BILAN DE FERTILISATION DE L'EXPLOITATION

Bilan de l'exploitation			N	P₂ O₅	K₂ O
Apport organique (import Laurent MERCERON)*			2400 Kg	1400 Kg	2800 Kg
Export SAS Biomasse Thouarsaise			Kg	Kg	Kg
Reprise SAS Biomasse Thouarsaise			2047 Kg	935 Kg	2865 Kg
Apport N Légumineuse			3974 Kg	Kg	Kg
Exportations par les cultures *			18 930 Kg	8 596 Kg	14 402 Kg
Solde avant engrais minéraux			-10 509 Kg	-6 261 Kg	-8 737 Kg
SAU exploitée	157,51	/ ha SAU	-67 Kg	-40 Kg	-55 Kg
Apport minéral			15000 Kg	Kg	Kg
Solde après engrais minéraux			4 491 Kg	-6 261 Kg	-8 737 Kg
/ ha SAU			29 Kg	-40 Kg	-55 Kg

* le détail des exportations par les cultures est présenté dans le tableau suivant, le total des surfaces mentionnées dans le tableau des exportations des cultures (172.51 ha) est supérieur à la SAU exploitée (157.51 ha) : 15 ha de seigle ensilé seront produit entre une céréale et un tournesol.

L'EARL LES TREILLES importe 120 T de fumier de volailles de chez M Laurent MERCERON
- 4 route de Villiers - 79100 SAINT LEGER DE MONTBRUN.

Le tonnage de digestat solide, le volume de digestat liquide et les unités fertilisantes reprises sont les suivants

	Azote	Phosphore	Potasse
75 T de digestat solide	360 kg	262 kg	802 kg
375 m3 de digestat liquide	1687 kg	675 kg	2063 kg
TOTAL	2047 kg	935 kg	2865 kg

EXPORTATIONS PAR LES CULTURES

Assolement de l'exploitation (2022/2023) :

Cultures		Surfaces (ha)	Rendement (q ou tMS)	EXPORTATIONS (kg/q ou kg/TMS)					
				N	Total	P ₂ O ₅	Total	K ₂ O	Total
Blé tendre	Grain			1,9		0,90		0,70	
Blé dur				2,4		1,20		0,60	
Avoine				1,9		0,80		0,70	
Orge				1,5		0,80		0,70	
Triticale				1,9		0,90		0,60	
Seigle				1,4		1,00		0,60	
Maïs grain		5	85	1,5	638	0,70	298	0,50	213
Colza hiver				3,5		1,40		1,00	
Tournesol		40	23	1,9	1 748	1,50	1 380	2,30	2 116
Sorgho				1,6		0,60		0,50	
Blé tendre	Grain + paille	47	60	2,5	7 050	1,10	3 102	1,70	4 794
Blé dur		15	40	3,5	2 100	1,80	1 080	1,80	1 080
Avoine				2,5		1,10		1,90	
Orge		15	55	2,1	1 733	1,00	825	1,90	1 568
Triticale				2,5		1,10		1,60	
Seigle				2		1,30		1,80	
Maïs grain				2,2		0,90		2,30	
Colza hiver				7		2,50		10,00	
Tournesol			3,7		2,50		10,00		
Pois hiver	Grain	20	35	3,7	2 590	1,10	770	1,60	1 120
Pois printemps				3,6		0,90		1,60	
Féverole hiver				3,8		1,10		1,50	
Féverole printemp				4,1		1,10		1,40	
Lupin hiver				5,1		0,90		1,40	
Lupin printemps				5,3		0,80		1,40	
soja				6,1		1,60		2,50	
Seigle ensilé	15	7,5	15	1 688	6,30	709	21,60	2 430	
Prairies naturelles			25		7,00		33,00		
Prairies temporaires			25		7,00		33,00		
RGI foin			15		5,00		20,00		
RGI ensilage			20		6,00		25,00		
Luzerne	7,21	6	32	1 384	10,00	433	25,00	1 082	
Autres	8,3								
TOTAL	172,51		TOTAL N exporté	18 930	TOTAL P₂O₅ exporté	8 596	TOTAL K₂O exporté	14 402	

Assolement de l'EARL LES TREILLES : 120 T de fumier de volailles (import Laurent MERCERON) + 75 T de digestat solide + 375 m³ de digestat liquide (import SAS BIOMASSE THOUARSAISE)

Cultures	Rendement	Surface (ha)	Surface épandue	Type d'effluent	Origine & Quantité /ha	S	O	N	D	J	F	M	A	M	J	J	A
Cultures semis d'automne																	
BLE	60 q	47	ha	Fumier	3 T	1	1										
			40 ha	Fumier voll													
BLE DUR	40 q	15	ha	Fumier													
			ha	Lisier, purin													
Orge	55 q	15	ha	Fumier	15 m3						1	1					
			14 ha	Digestat liquide													
Seigle ensilé	7.5 TMS	15	ha	Fumier	15 T	1	1										
			5 ha	Digestat solide													
Cultures semis de printemps																	
MAÏS GRAIN	85 q	5	ha	Fumier													
			ha	Lisier													
TOURNESOL	23 q	40	ha	Fumier	20 m3								1	1			
			9 ha	Digestat liquide													
Prairie >6 mois																	
RG ENSILE			ha	Fumier													
			ha	Lisier, purin													
PRAIRIE TEMPORAIRE			ha	Fumier													
			ha	Lisier, purin													
Luzerne	6 TMS	7.21	ha	Fumier													
			ha	Lisier, purin													
Pois hiver, gel...		23.3	ha	Fumier													
			ha	Lisier, purin													

