

## ANNEXE 12 : EARL RAIMBEAULT

---

L'EARL RAIMBEAULT (gérant : M Nicolas RAIMBEAULT) exploite 117,48 ha de terres sur les communes de :

- Louzy : 2,87 ha
- Saint Léger de Montbrun : 4,79 ha
- Val en Vignes : 90,99 ha
- Curçay sur Dive (86) : 18,83 ha.

Le siège d'exploitation se situe au lieu-dit « le Bouchet » sur la commune de Louzy. Il est reporté avec les terres exploitées sur le plan d'épandage annexé.

L'EARL RAIMBEAULT n'exploite pas de cheptel.

o **Récapitulatif des surfaces**

SAU	<b>117.48 ha</b>
Surface non épandable <i>dont prairies pâturées</i>	6.24 ha <i>ha</i>
Surface Potentiellement Epandable (SPE) <i>dont enfouissement sous 24 H</i>	<b>111.24 ha</b> <i>ha</i>

**Tableau n°1 : Fichier parcellaire et exclusions réglementaires / l'EARL  
RAIMBEAULT**

<b>Ilots PAC</b>	<b>Surface totale (ha)</b>	<b>Surface non épannable (ha)</b>	<b>Raison d'exclusion</b>	<b>Surface épannable (ha)</b>	<b>Culture</b>
<b><u>Commune de Louzy</u></b>					
1 - Le Bouchet	2.06	2.06	Parcelle exclue		Prairies
2 - Le Bouchet	0.81	0.81	Parcelle exclue		Prairies
<b><u>Commune de Saint Léger de Montbrun</u></b>					
9 - Champ Blanc	3.07			3.07	Blé
10 - Champ Blanc	1.15			1.15	Blé
14 - Les Ardilles	0.57			0.57	Blé
<b><u>Commune de Val en Vignes</u></b>					
22 - Château de Preuil	38.96	1.03	Tiers	37.93	Blé Tournesol
28 - Château de Preuil	11.56			11.56	Tournesol
30 - Château de Preuil	1.29	1.29	Gel		Gel
31 - Haut Preuil	3.59	0.05	Tiers	3.54	Tournesol
34 - Les Pédeaux	1.55	0.08	Eau	1.47	Prairies
35 - Fronteau	5.96			5.96	Blé Prairies
36 - Bois Neaubrilleau	2.03			2.03	Fétuque
38 - Fronteau	5.86			5.86	Fétuque
40 - Fronteau	6.81	0.25	Tiers	6.56	Blé
42 - Fronteau	2.7			2.7	Fétuque
45 - Fronteau	0.61	0.32	Tiers	0.29	Prairies
48 - Fronteau	3.71			3.71	Fétuque
52 - Le Chêne Vert	5.25	0.35	Tiers	4.9	Fétuque
54 - Fronteau	0.81			0.81	Blé
<b><u>Commune de Curçay sur Dive (86)</u></b>					
16 - La Comble	2.61			2.61	Féverole
17 - La Comble	4.49			4.49	Féverole
19 - La Chagnée	4.68			4.68	Blé
20 - La Chagnée	1.82			1.82	Blé
21 - Prés de la Fontaine	5.23			5.23	Blé

## BILAN DE FERTILISATION DE L'EXPLOITATION

<b>Bilan de l'exploitation</b>			<b>N</b>	<b>P<sub>2</sub>O<sub>5</sub></b>	<b>K<sub>2</sub>O</b>
Apport organique (import fumier de champignon) *			560 Kg	420 Kg	840 Kg
Export SAS Biomasse Thouarsaise			Kg	Kg	Kg
Reprise SAS Biomasse Thouarsaise			1638 Kg	750 Kg	2292 Kg
Apport N Légumineuse			6636 Kg	Kg	Kg
Exportations par les cultures *			14 493 Kg	5 559 Kg	11 598 Kg
<b>Solde avant engrais minéraux</b>			<b>-5 659 Kg</b>	<b>-4 389 Kg</b>	<b>-8 466 Kg</b>
SAU exploitée	117,48	/ ha SAU	<b>-48 Kg</b>	<b>-37 Kg</b>	<b>-72 Kg</b>
Apport minéral			8500 Kg	Kg	Kg
Solde après engrais minéraux			2 841 Kg	-4 389 Kg	-8 466 Kg
/ ha SAU			<b>24 Kg</b>	<b>-37 Kg</b>	<b>-72 Kg</b>

\* le détail des exportations par les cultures est présenté dans le tableau suivant.

Les fourrages récoltés (fétuque et luzerne en foin) sont vendus sur l'extérieur.

L'EARL RAIMBEAULT importe également 70 T de fumier de champignons, soit les unités fertilisantes suivantes :

	<b>Azote</b>	<b>Phosphore</b>	<b>Potasse</b>
70 T de fumier de champignons	560 kg	420 kg	840 kg

Le tonnage de digestat solide, le volume de digestat liquide et les unités fertilisantes reprises sont les suivants

	<b>Azote</b>	<b>Phosphore</b>	<b>Potasse</b>
60 T de digestat solide	288 kg	210 kg	642 kg
300 m3 de digestat liquide	1350 kg	540 kg	1650 kg
<b>TOTAL</b>	<b>1638 kg</b>	<b>750 kg</b>	<b>2292 kg</b>

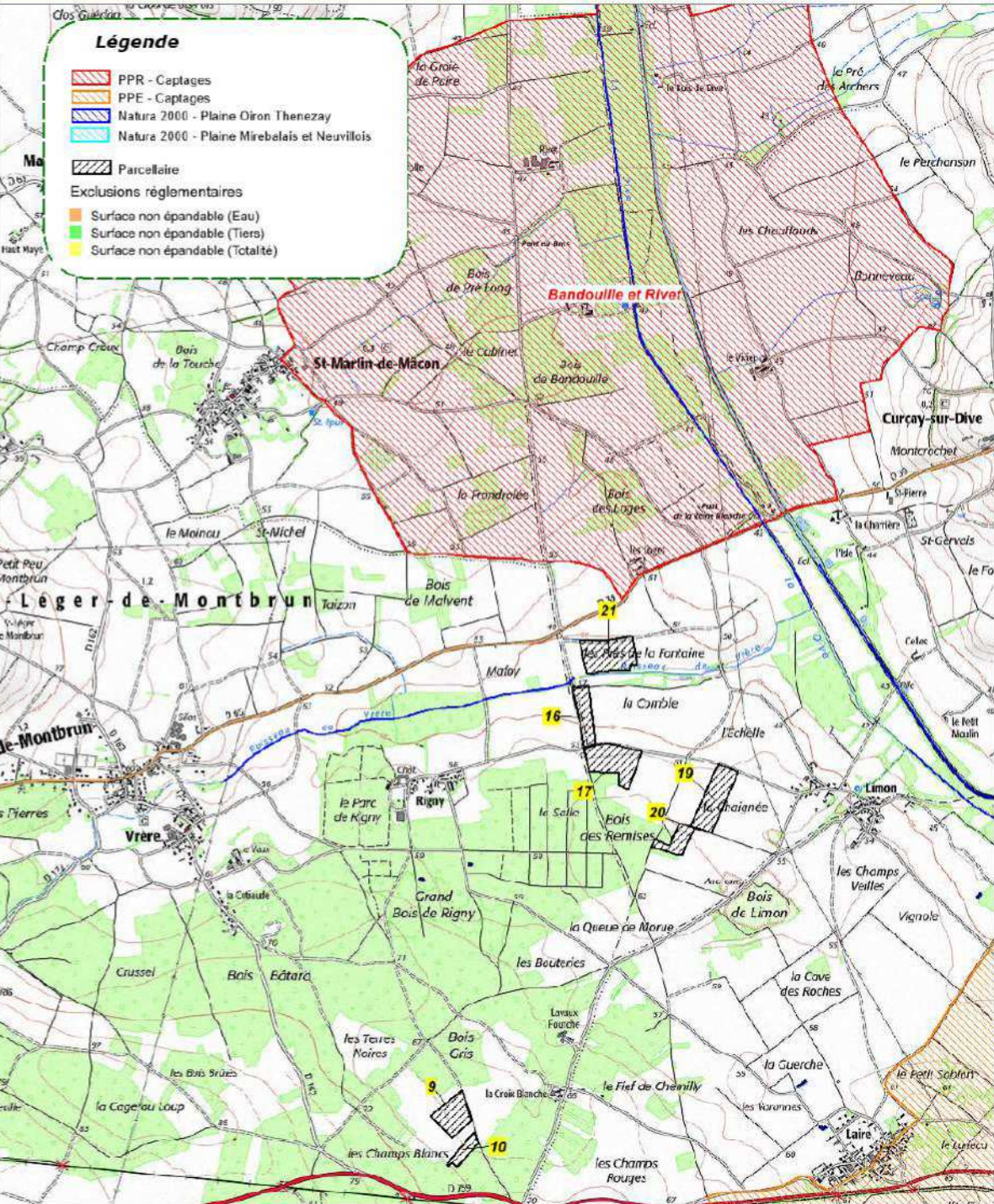
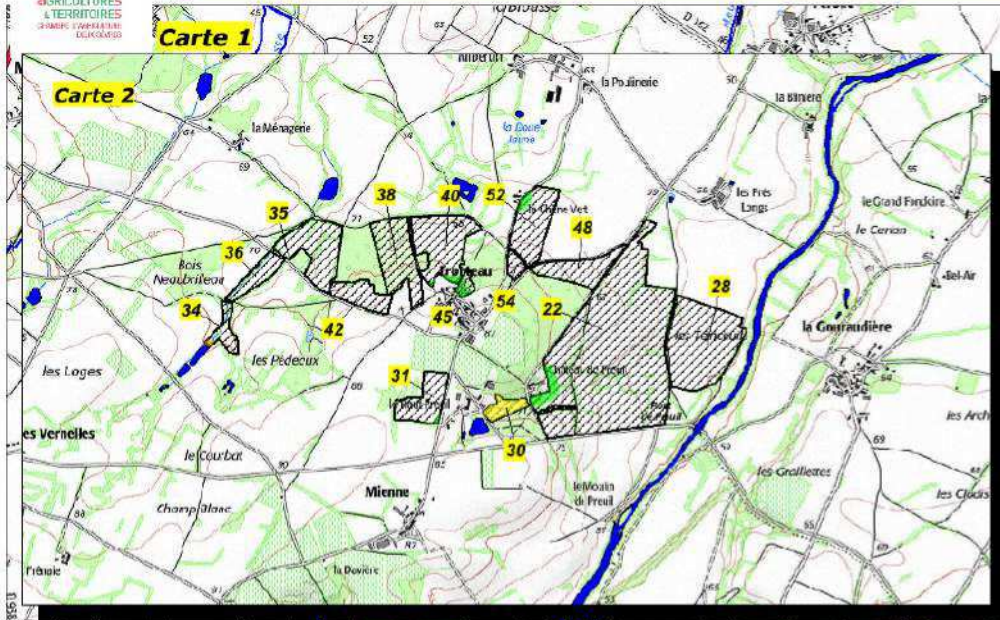
## EXPORTATIONS PAR LES CULTURES

Assolement de l'exploitation (2022/2023) :

Cultures		Surfaces (ha)	Rendement (q ou tMS)	EXPORTATIONS (kg/q ou kg/TMS)						
				N	Total	P <sub>2</sub> O <sub>5</sub>	Total	K <sub>2</sub> O	Total	
Blé tendre	Grain			1,9		0,90		0,70		
Blé dur				2,4		1,20		0,60		
Avoine				1,9		0,80		0,70		
Orge				1,5		0,80		0,70		
Triticale				1,9		0,90		0,60		
Seigle				1,4		1,00		0,60		
Maïs grain				1,5		0,70		0,50		
Colza hiver			<b>18,55</b>	25	3,5	<b>1 623</b>	1,40	<b>649</b>	1,00	<b>464</b>
Tournesol			<b>12,5</b>	25	1,9	<b>594</b>	1,50	<b>469</b>	2,30	<b>719</b>
Sorgho					1,6		0,60		0,50	
Blé tendre		Grain + paille	<b>23,6</b>	60	2,5	<b>3 540</b>	1,10	<b>1 558</b>	1,70	<b>2 407</b>
Blé dur				3,5		1,80		1,80		
Avoine				2,5		1,10		1,90		
Orge				2,1		1,00		1,90		
Triticale				2,5		1,10		1,60		
Seigle				2		1,30		1,80		
Maïs grain				2,2		0,90		2,30		
Colza hiver				7		2,50		10,00		
Tournesol				3,7		2,50		10,00		
Pois hiver	Grain				3,7		1,10		1,60	
Pois printemps					3,6		0,90		1,60	
Féverole hiver			<b>4,1</b>	20	3,8	<b>312</b>	1,10	<b>90</b>	1,50	<b>123</b>
Féverole printemps					4,1		1,10		1,40	
Lupin hiver					5,1		0,90		1,40	
Lupin printemps					5,3		0,80		1,40	
soja					6,1		1,60		2,50	
Seigle ensilé			<b>12</b>	7,5	15	<b>1 350</b>	6,30	<b>567</b>	21,60	<b>1 944</b>
Prairies naturelles				25		7,00		33,00		
Prairies temporaires				25		7,00		33,00		
Fétuque foin		<b>12,5</b>	4	15	<b>750</b>	5,00	<b>250</b>	20,00	<b>1 000</b>	
RGI ensilage				20		6,00		25,00		
Luzerne		<b>32,94</b>	6	32	<b>6 324</b>	10,00	<b>1 976</b>	25,00	<b>4 941</b>	
Autres		<b>1,29</b>								
<b>TOTAL</b>		<b>117,48</b>		<b>TOTAL N exporté</b>	<b>14 493</b>	<b>TOTAL P<sub>2</sub>O<sub>5</sub> exporté</b>	<b>5 559</b>	<b>TOTAL K<sub>2</sub>O exporté</b>	<b>11 598</b>	

Assolement de l'EARL RAIMBEAULT (2022/2023) : 70 T de fumier de champignons (import) + 60 T de digestat solide + 300 m<sup>3</sup> de digestat liquide (import SAS BIOMASSE THOUARSAISE).

Cultures	Rendement	Surface (ha)	Surface épandue	Type d'effluent	Origine & Quantité /ha	S	O	N	D	J	F	M	A	M	J	J	A
<b>Cultures semis d'automne</b>																	
BLE	60 q	23.6	5 ha	Fumier champignon	15 T	1	1										
			ha	Lisier, purin													
Seigle ensilé	7.5 TMS	12	ha	Fumier													
			10 ha	Digestat liquide	15 m3	1	1										
AVOINE			ha	Fumier													
			ha	Lisier, purin													
COLZA D'HIVER	25 q	18.55	ha	Fumier													
			6 ha	Digestat liquide	25 m3												1
<b>Cultures semis de printemps</b>																	
MAÏS GRAIN			ha	Fumier													
			ha	Lisier													
TOURNESOL	25 q	12.5	ha	Fumier													
			3 ha	Digestat solide	20 T								1	1			
<b>Prairie &gt;6 mois</b>																	
Fétuque foin	4 TMS	12	ha	Fumier													
			ha	Lisier, purin													
PRAIRIE TEMPORAIRE			ha	Fumier													
			ha	Lisier, purin													
Luzerne fourrage	6 TMS	32.94	ha	Fumier													
			ha	Lisier, purin													
AUTRE (féverole, gel)		5.39	ha	Fumier													
			ha	Lisier, purin													



## ANNEXE 13 : EARL LE PAVOIS

---

L'EARL LE PAVOIS (gérant : M Anthony JOTTREAU) exploite 159,43 ha de terres sur les communes de :

- Antoigné (49) : 5,59 ha
- Montreuil Bellay (49) : 7,71 ha
- Brion près Thouet : 1,33 ha
- Louzy : 21,39 ha
- Saint Cyr la Lande : 110,67 ha
- Saint Martin de Macon : 12,74 ha.

Le siège d'exploitation se situe au lieu-dit « Férolles » sur la commune de Saint Cyr la Lande. Il est reporté avec les terres exploitées sur le plan d'épandage annexé.

L'EARL LE PAVOIS n'exploite pas de cheptel.

o **Récapitulatif des surfaces**

SAU	<b>159.43 ha</b>
Surface non épandable <i>dont prairies pâturées</i>	11.59 ha <i>ha</i>
Surface Potentiellement Epandable (SPE) <i>dont enfouissement sous 24 H</i>	<b>147.84 ha</b> <i>ha</i>

**Tableau n°1 : Fichier parcellaire et exclusions réglementaires / EARL LE PAVOIS**

<b>Ilots PAC</b>	<b>Surface totale (ha)</b>	<b>Surface non épannable (ha)</b>	<b>Raison d'exclusion</b>	<b>Surface épannable (ha)</b>	<b>Culture</b>
<b><u>Commune d'Antoigné (49)</u></b>					
12 - Les Ajoncs	0.52			0.52	Tournesol
29 - Champ du Trait	5.07	0.19	Autres	4.88	Luzerne
<b><u>Commune de Montreuil Bellay (49)</u></b>					
76 - Les Salines	7.71	1.1	Autres + Eau	6.61	Blé
<b><u>Commune de Brion près Thouet</u></b>					
27 - La Panthière	1.33			1.33	Colza
<b><u>Commune de Louzy</u></b>					
17 - Les Censifs	1.75			1.75	Blé
18 - Monceau	3.73			3.73	Blé
19 - La Brousse	2.56			2.56	Féverole
20 - Les Chintres	0.22	0.22	Gel		Gel
21 - Les Chintres	11.07			11.07	Colza blé
55 - La Brousse	1.91			1.91	Blé
74 - Les Grands Bois	0.15	0.15	Gel		Gel
<b><u>Commune de Saint Cyr la Lande</u></b>					
9 - La Meulle	0.41	0.41	Gel		Gel
35 - Le Coquelin	4.54	0.69	Tiers	3.85	Luzerne
36 - Le Coquelin	4.72			4.72	Blé tournesol
38 - Saint Cyr	1.3	0.27	Tiers	1.03	Blé
39 - Buisson au loup	2.89	0.14	Eau	2.75	Tournesol
41 - Les Jachères	0.41			0.41	Colza
42 - Les Jachères	0.88			0.88	Colza
43 - Les Jachères	0.63			0.63	Colza
44 - La Lande	5.33	0.46	Eau	4.87	Blé dur
45 - Saint Cyr	3.6	1.54	Tiers	2.06	Blé
46 - Crotte-cul	5.33			5.33	Blé
47 - Villevert	1.13			1.13	Blé
48 - Les Grands Lacs	2.17			2.17	Blé
49 - Champ Buche	2.81	0.1	Eau	2.71	Blé
50 - Les Grands Lacs	3.8	0.4	Autre + eau	3.4	Tournesol
53 - Champ du Bois	2.78			2.78	Blé
54 - Champ du Bois	6.26			6.26	Blé
56 - La Morinière	2.22			2.22	Blé



<b>Ilots PAC</b>	<b>Surface totale (ha)</b>	<b>Surface non épannable (ha)</b>	<b>Raison d'exclusion</b>	<b>Surface épannable (ha)</b>	<b>Culture</b>
57 - Buisson au loup	5.81			5.81	Blé dur
58 - Buisson au loup	4.97			4.97	Tournesol
59 - Champ Buche	1.92	0.51	Autres + eau	1.41	Blé
60 - Férolles	8.98	0.84	Tiers	8.14	Blé
61 - Férolles	8.55	1.06	Autre + eau	7.49	Blé
62 - Férolles	13.62			13.62	Blé dur
63 - Férolles	6.73	1.27	Gel + eau	5.46	Colza
65 - La Meulle	0.18	0.18	Gel		Gel
66 - La Meulle	0.17	0.17	Gel		Gel
68 - La Meulle	0.35	0.35	Gel		Gel
69 - Le Coquelin	3.64			3.64	Blé
73 - Villevert	0.16	0.16	Gel		Gel
75 - La Losse	2.51	0.44	Autre + eau	2.07	Tournesol
77 - Les Grands Lacs	1.97			1.97	Blé
<b><u>Commune de Saint Martin de Macon</u></b>					
23 - Grand Homme	10.55			10.55	Blé tournesol
24 - Férolles	1.71	0.46	Tiers	1.25	Tournesol
70 - Les Ardillons	0.35	0.35	Gel		Gel
71 - Les Ardillons	0.13	0.13	Gel		Gel

## BILAN DE FERTILISATION DE L'EXPLOITATION

<b>Bilan de l'exploitation</b>		<b>N</b>	<b>P<sub>2</sub>O<sub>5</sub></b>	<b>K<sub>2</sub>O</b>
Apport organique (import SAS TIPER Méthanisation) *		6138 Kg	6660 Kg	11340 Kg
Export SAS Biomasse Thouarsaise		Kg	Kg	Kg
Reprise SAS Biomasse Thouarsaise		3986 Kg	1825 Kg	5577 Kg
Apport N Légumineuse		1440 Kg	Kg	Kg
Exportations par les cultures *		23 012 Kg	10 451 Kg	16 626 Kg
<b>Solde avant engrais minéraux</b>		<b>-11 448 Kg</b>	<b>-1 966 Kg</b>	<b>291 Kg</b>
SAU exploitée	159,43 / ha SAU	<b>-72 Kg</b>	<b>-12 Kg</b>	<b>2 Kg</b>
Apport minéral		17000 Kg	Kg	Kg
Solde après engrais minéraux		5 552 Kg	-1 966 Kg	291 Kg
/ ha SAU		<b>35 Kg</b>	<b>-12 Kg</b>	<b>2 Kg</b>

\* le détail des exportations par les cultures est présenté dans le tableau suivant, le total des surfaces mentionnées dans le tableau des exportations des cultures (179.43 ha) est supérieur à la SAU exploitée (159.43 ha) : 20 ha de seigle ensilé sont exploités en dérobée entre une céréale et un tournesol.

L'EARL LE PAVOIS importe 900 T de digestat solide de la SAS TIPER Méthanisation soit les unités fertilisantes suivantes :

	<b>Azote</b>	<b>Phosphore</b>	<b>Potasse</b>
900 T de digestat solide	6138 kg	6660 kg	11340 kg

Le tonnage de digestat solide, le volume de digestat liquide et les unités fertilisantes reprises sont les suivants

	<b>Azote</b>	<b>Phosphore</b>	<b>Potasse</b>
146 T de digestat solide	701 kg	511 kg	1562 kg
730 m3 de digestat liquide	3285 kg	1314 kg	4015 kg
<b>TOTAL</b>	<b>3986 kg</b>	<b>1825 kg</b>	<b>5577 kg</b>

## EXPORTATIONS PAR LES CULTURES

Assolement de l'exploitation (2022/2023) :

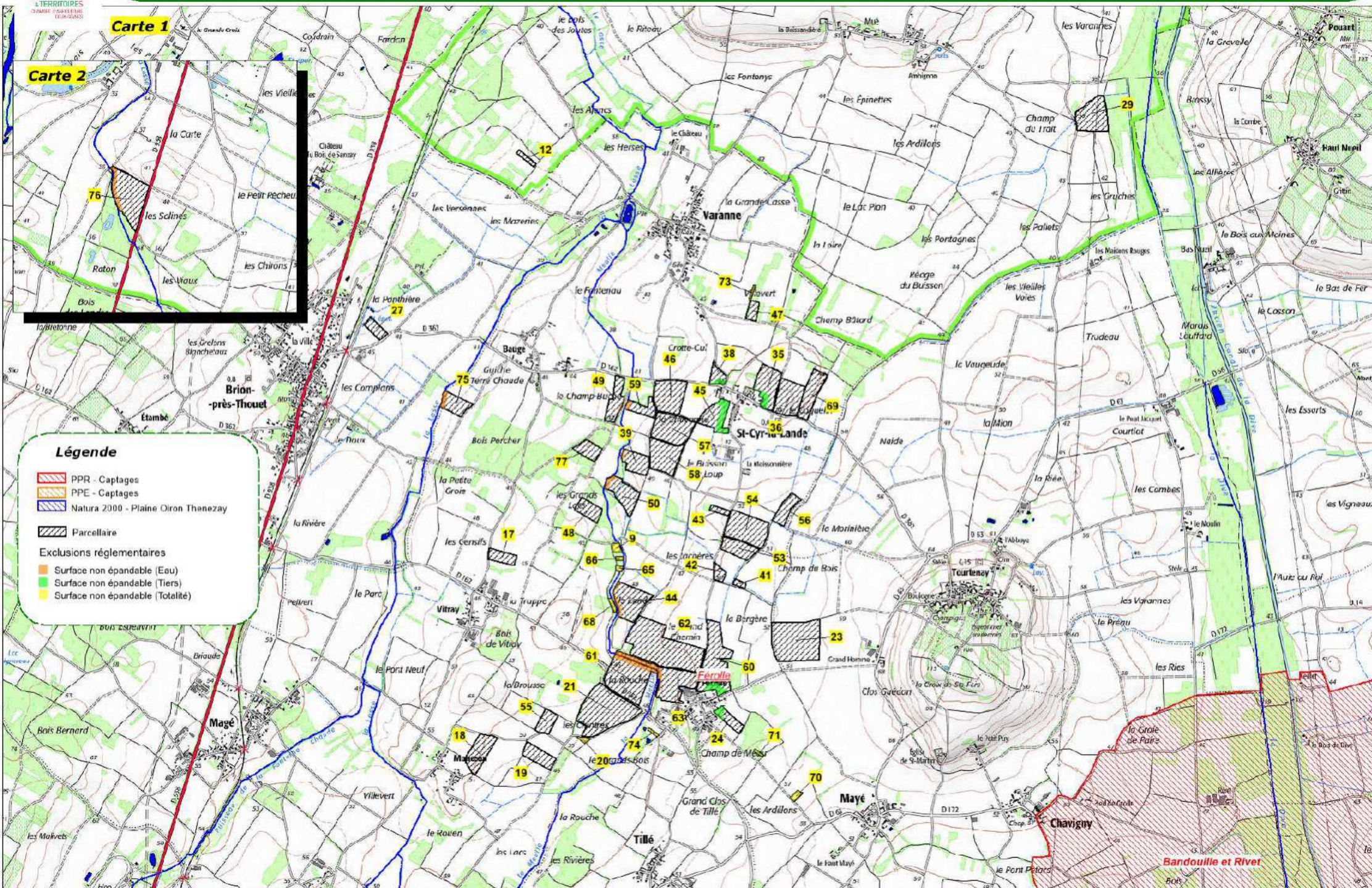
Cultures		Surfaces (ha)	Rendement (q ou tMS)	EXPORTATIONS (kg/q ou kg/TMS)					
				N	Total	P <sub>2</sub> O <sub>5</sub>	Total	K <sub>2</sub> O	Total
Blé tendre	Grain			1,9		0,90		0,70	
Blé dur				2,4		1,20		0,60	
Avoine				1,9		0,80		0,70	
Orge				1,5		0,80		0,70	
Triticale				1,9		0,90		0,60	
Seigle				1,4		1,00		0,60	
Maïs grain		<b>10</b>	70	1,5	<b>1 050</b>	0,70	<b>490</b>	0,50	<b>350</b>
Colza hiver		<b>35</b>	30	3,5	<b>3 675</b>	1,40	<b>1 470</b>	1,00	<b>1 050</b>
Tournesol		<b>25</b>	27	1,9	<b>1 283</b>	1,50	<b>1 013</b>	2,30	<b>1 553</b>
Sorgho				1,6		0,60		0,50	
Blé tendre	Grain + paille	<b>45,01</b>	75	2,5	<b>8 439</b>	1,10	<b>3 713</b>	1,70	<b>5 739</b>
Blé dur		<b>15</b>	70	3,5	<b>3 675</b>	1,80	<b>1 890</b>	1,80	<b>1 890</b>
Avoine				2,5		1,10		1,90	
Orge				2,1		1,00		1,90	
Triticale				2,5		1,10		1,60	
Seigle				2		1,30		1,80	
Maïs grain				2,2		0,90		2,30	
Colza hiver				7		2,50		10,00	
Tournesol				3,7		2,50		10,00	
Seigle ensilé		<b>20</b>	7,5	15	<b>2 250</b>	6,30	<b>945</b>	21,60	<b>3 240</b>
Sorgho ensilé	<b>10</b>	8	15	<b>1 200</b>	6,00	<b>480</b>	21,00	<b>1 680</b>	
Prairies temporaires			25		7,00		33,00		
RGI foin			15		5,00		20,00		
RGI ensilage			20		6,00		25,00		
Luzerne graine + foin	<b>15</b>	3	32	<b>1 440</b>	10,00	<b>450</b>	25,00	<b>1 125</b>	
Autres	<b>4,42</b>								
<b>TOTAL</b>	<b>179,43</b>		<b>TOTAL N exporté</b>	<b>23 012</b>	<b>TOTAL P<sub>2</sub>O<sub>5</sub> exporté</b>	<b>10 451</b>	<b>TOTAL K<sub>2</sub>O exporté</b>	<b>16 626</b>	

Assolement de l'EARL LE PAVOIS (2022/2023) : 900 T de digestat solide (import SAS TIPER Méthanisation) + 146 T de digestat solide + 730 m<sup>3</sup> de digestat liquide (import SAS BIOMASSE THOUARSAISE)

Cultures	Rendement	Surface (ha)	Surface épandue	Type d'effluent	Origine & Quantité /ha	S	O	N	D	J	F	M	A	M	J	J	A
<b>Cultures semis d'automne</b>																	
BLE	75 q	45.01	ha	Fumier													
			20 ha	Digestat solide	15 T	1	1										
BLE DUR	70 q	15	ha	Fumier													
			ha	Lisier, purin													
Seigle ensilé	7.5 T MS	20	ha	Fumier													
			ha	Lisier, purin													
COLZA D'HIVER	30 q	35	ha	Fumier													
			30 ha	Digestat liquide	25 m3												1
<b>Cultures semis de printemps</b>																	
MAÏS GRAIN	70 q	10	ha	Fumier													
			7 ha	Digestat solide	20 T								1				
Sorgho ensilé	8 TMS	10	3 ha	Digestat solide	20 T									1			
			ha	Fumier													
TOURNESOL	27 q	25	25 ha	Digestat solide	20 T										1		
			ha	Fumier													
<b>Prairie &gt;6 mois</b>																	
RG ENSILE			ha	Fumier													
			ha	Lisier, purin													
Luzerne graine + foin	3 TMS	15	ha	Fumier													
			ha	Lisier, purin													
AUTRE		4.42	ha	Fumier													
			ha	Lisier, purin													

**Carte 1**

**Carte 2**



## ANNEXE 14 : GAEC GRAND'HOMME

Le GAEC GRAND'HOMME (co-gérant : M Romain CHARBONNEAU) met à disposition 194,91 ha de terres sur les communes de :

- Antoigné (49) : 9,34 ha
- Louzy : 2,75 ha
- Luzay : 3,81 ha
- Plaine et Vallées : 45,26 ha
- Saint Cyr la Lande : 11 ha
- Saint Générout : 5,45 ha
- Saint Léger de Montbrun : 5,13 ha
- Saint Martin de Macon : 79 ha
- Thouars : 26,55 ha
- Tourtenay : 6,62 ha.

Le siège d'exploitation se situe au lieu-dit « Grand'Homme » sur la commune de Martin de Macon. Il est reporté avec les terres exploitées sur le plan d'épandage annexé.

Des terres sont exploitées sur les communes de Saint Just sur Dive et Saint Cyr en Bourg (49), elles ne sont pas concernées par le plan d'épandage de la SAS BIOMASSE THOUARSAISE.

Les terres exploitées sont partiellement concernées par les périmètres de protection rapprochés des captages de Saint Martin de Macon (Bandouille) et de Taizé (Ligaine). Les surfaces concernées sont précisées dans le fichier parcellaire ci-après avec les surfaces suivantes :

	<b>Ilots</b>	<b>Surface</b>
PPR de Saint Martin de Macon	10, 58	6.18 ha
PPR de Taizé	90	7.11 ha

o **Récapitulatif des surfaces**

SAU	<b>194.91 ha</b>
Surface non épandable <i>dont prairies pâturées</i>	31.44 ha <i>ha</i>
Surface Potentiellement Epandable (SPE) <i>dont enfouissement sous 24 H</i>	<b>163.47 ha</b> <i>ha</i>

**Tableau n°1 : Fichier parcellaire et exclusions réglementaires / GAEC GRAND HOMME**

<b>Ilots PAC</b>	<b>Surface totale (ha)</b>	<b>Surface non épannable (ha)</b>	<b>Raison d'exclusion</b>	<b>Surface épannable (ha)</b>	<b>Culture</b>
<b><u>Commune de Louzy</u></b>					
36 – Route de Monceau	2.75			2.75	Tournesol
<b><u>Commune de Luzay</u></b>					
73 – Route de Parthenay	3.81			3.81	Blé
<b><u>Commune de Plaine et Vallées</u></b>					
83 – Route de Noizé	6.87			6.87	Maïs
84 – St Géréroux gauche	0.92			0.92	Colza
85 – St Géréroux droite	7.59			7.59	Orge
88 - Croisement	1.71			1.71	Orge
89 – Hangar Guilbeau	5.33			5.33	Orge
90 – Hangar Guilbeau	7.11	7.11	PPR de Taizé		Orge
91 – Hangar Gilles	0.62	0.62	Gel		Gel
93 – Salle de Taizé	0.77	0.77	Gel		Gel
94 – Le pylone	3.37			3.37	Maïs
95 – Route de Ligaine	0.77	0.77	Gel		Gel
96 – La Butte	8.4			8.4	Orge
97 – Sous la butte	1.8	1.8	Gel		Gel
<b><u>Commune de Saint Léger de Montbrun</u></b>					
31 – Bas Chouette	1.16			1.16	Colza
34 - Chovette	2.31			2.31	Colza
48 – Saint Michel	1.66			1.66	Maïs
<b><u>Commune de Saint Cyr la Lande</u></b>					
13 – Champ du Bois	0.89			0.89	Maïs
16 – Pointe Bergère	3.45			3.45	Meteil Grain
40 – Champ Blanc	3.57	0.13	Eau	3.44	Maïs
45 - Bergère	3.09			3.09	Maïs
<b><u>Commune de Saint Géréroux</u></b>					
87 – Saint Hilaire	5.45			5.45	Orge
<b><u>Commune de Saint Martin de Macon</u></b>					
1 – Clos Guédon	5.46			5.46	Colza
2 – Clos Guédon	0.94			0.94	Avoine
6 – Grand Homme	5.87			5.87	Maïs
7 - Férolles	2.24			2.24	Maïs
8 – Grand Homme	8.92			8.92	Blé dur

<b>Ilots PAC</b>	<b>Surface totale (ha)</b>	<b>Surface non épannable (ha)</b>	<b>Raison d'exclusion</b>	<b>Surface épannable (ha)</b>	<b>Culture</b>
9 - Grand Homme	7.55			7.55	Blé
10 - Bois des Loges	1.01	1.01	PPR St Martin		Blé
14 - Hangar à paille	1.75			1.75	Colza
15 - Prés Samson	2.43			2.43	Blé
17 - Chat de Meau	3.59			3.59	Maïs
18 - Chat de Meau	0.67			0.67	Maïs
19 - Lac des Aubiers	0.89			0.89	Maïs
21 - Chavigny	2.79			2.79	Maïs
23 - Prés de la Dime	3.49			3.49	Blé
24 - Prés de la Dime	0.24	0.24	Gel		Gel
38 - Chemin tuile droite	1.74			1.74	Blé
55 - Champ Vigneau	5.59			5.59	Blé dur
58 - Charrière	5.17	5.17	PPR St Martin		Blé
67 - Bois de la Touche	10.04	0.11	Autres	9.93	Luzerne
68 - Sous la Fosse	2.73			2.73	Colza
69 - Chemin tuile gauche	5.89			5.89	Blé
<b><u>Commune de Thouars</u></b>					
74 - Chatelier bas	3.65	0.07	Tiers	3.58	Triticale
75 - Chatelier haut	1.02			1.02	Blé
76 - Gilles Thouet	5.26	5.26	Parcelle exclue		Luzerne
77 - Hangar Gouredon	5.15			5.15	Blé
78 - Route Missé gauche	2.12			2.12	Blé
79 - Chatelier milieu	2.79	2.79	Parcelle exclue		Triticale
80 - Croix Doret	1.94	1.94	Parcelle exclue		Blé
81 - Route Missé droite	1.62			1.62	Blé
98 - Doret	3	3	Parcelle exclue		Luzerne
<b><u>Commune de Tourtenay</u></b>					
5 - Tourtenay	0.2	0.2	Gel		Gel
11 - La Morinière	3.06			3.06	Blé dur
12 - La Morinière	3.36			3.36	Blé dur
<b><u>Commune d'Antoigné (49)</u></b>					
22 - Drouard	7.37			7.37	Maïs
72 - Antoigné	1.97	0.45	Tiers	1.52	Tournesol



## BILAN DE FERTILISATION DE L'EXPLOITATION

<b>Bilan de l'exploitation</b>			<b>N</b>	<b>P<sub>2</sub>O<sub>5</sub></b>	<b>K<sub>2</sub>O</b>
Apport organique (restant sur l'exploitation + import SAS TIPER Méthanisation)*			14674 Kg	9055 Kg	20947 Kg
Export SAS Biomasse Thouarsaise			Kg	Kg	Kg
Reprise SAS Biomasse Thouarsaise			4664 Kg	2136 Kg	6527 Kg
Apport N Légumineuse			1920 Kg	Kg	Kg
Exportations par les cultures *			27 468 Kg	11 916 Kg	23 089 Kg
<b>Solde avant engrais minéraux</b>			<b>-6 210 Kg</b>	<b>-725 Kg</b>	<b>4 385 Kg</b>
SAU mise à disposition	194,91	/ ha SAU	<b>-32 Kg</b>	<b>-4 Kg</b>	<b>22 Kg</b>
Apport minéral			14000 Kg	Kg	Kg
Solde après engrais minéraux			7 790 Kg	-725 Kg	4 385 Kg
/ ha SAU			<b>40 Kg</b>	<b>-4 Kg</b>	<b>22 Kg</b>

\* le détail des apports organiques par les animaux et les exportations par les cultures est présenté dans les tableaux suivants, le total des surfaces mentionnées dans le tableau des exportations des cultures (207.11 ha) est supérieur à la SAU mise à disposition (194.91 ha) : 12.5 ha de seigle ensilé seront exploités entre une céréale et un tournesol.

50% des déjections produites par le cheptel laitier du GAEC GRAND'HOMME sont exportés chez la SAS TIPER METHANISATION.

Le GAEC GRAND HOMME importe 750 T de digestat solide et 750 m<sup>3</sup> de digestat liquide de la SAS TIPER Méthanisation soit les unités fertilisantes suivantes :

	<b>Azote</b>	<b>Phosphore</b>	<b>Potasse</b>
750 T de digestat solide	5115 kg	5550 kg	9450 kg
750 m3 de digestat liquide	4837 kg	1425 kg	5325 kg
<b>TOTAL</b>	<b>9952 kg</b>	<b>6975 kg</b>	<b>14775 kg</b>

Le tonnage de digestat solide, le volume de digestat liquide et les unités fertilisantes reprises sont les suivants

	<b>Azote</b>	<b>Phosphore</b>	<b>Potasse</b>
171 T de digestat solide	821 kg	599 kg	1830 kg
854 m3 de digestat liquide	3843 kg	1537 kg	4697 kg
<b>TOTAL</b>	<b>4664 kg</b>	<b>2136 kg</b>	<b>6527 kg</b>

PRODUCTION D'AZOTE ORGANIQUE, D'ACIDE PHOSPHORIQUE ET DE POTASSE

Cheptel de l'exploitation (2022/2023) :

	Effectif	Azote		Acide Phosphorique		Potasse	
		kg/anx/an	Total	kg/anx/an	Total	kg/anx/an	Total
<b>BOVINS</b>							
Vache laitière	70	91	6370	38	2660	118	8260
Vache nourrice sans son veau		67	0	39	0	113	0
Femelle >2 ans		53	0	25	0	84	0
Mâle >2 ans		72	0	34	0	103	0
Mâle ou femelle 1-2 ans croissance	25	42	1050	18	450	65	1625
Mâle ou femelle 1-2 ans engraissement, vache de	35	40	1400	25	875	46	1610
Mâle ou femelle < 1an croissance	25	25	625	7	175	34	850
Mâle engraissement < 1an		20	0	14	0	25	0
Broutard <1 an engraissement		27	0	18	0	35	0
Place de veau de boucherie		6,3	0	3	0	6	0
		<b>TOTAL N</b>	<b>9445</b>	<b>TOTAL P<sub>2</sub>O<sub>5</sub></b>	<b>4160</b>	<b>TOTAL K<sub>2</sub>O</b>	<b>12345</b>

## EXPORTATIONS PAR LES CULTURES

Assolement de l'exploitation (2022/2023) :

Cultures		Surfaces (ha)	Rendement (q ou tMS)	EXPORTATIONS (kg/q ou kg/TMS)					
				N	Total	P <sub>2</sub> O <sub>5</sub>	Total	K <sub>2</sub> O	Total
Blé tendre	Grain			1,9		0,90		0,70	
Blé dur				2,4		1,20		0,60	
Avoine				1,9		0,80		0,70	
Orge				1,5		0,80		0,70	
Triticale				1,9		0,90		0,60	
Seigle				1,4		1,00		0,60	
Maïs grain		<b>15</b>	85	1,5	<b>1 913</b>	0,70	<b>893</b>	0,50	<b>638</b>
Colza hiver		<b>30</b>	30	3,5	<b>3 150</b>	1,40	<b>1 260</b>	1,00	<b>900</b>
Tournesol		<b>20</b>	25	1,9	<b>950</b>	1,50	<b>750</b>	2,30	<b>1 150</b>
Sorgho				1,6		0,60		0,50	
Blé tendre		Grain + paille	<b>43,57</b>	75	2,5	<b>8 169</b>	1,10	<b>3 595</b>	1,70
Blé dur				3,5		1,80		1,80	
Avoine				2,5		1,10		1,90	
Orge	<b>7,5</b>		65	2,1	<b>1 024</b>	1,00	<b>488</b>	1,90	<b>926</b>
Triticale				2,5		1,10		1,60	
Seigle				2		1,30		1,80	
Maïs grain				2,2		0,90		2,30	
Colza hiver				7		2,50		10,00	
Tournesol				3,7		2,50		10,00	
Maïs ensilage	<b>30</b>		14	12,5	<b>5 250</b>	5,50	<b>2 310</b>	12,50	<b>5 250</b>
Sorgho ensilé	<b>10</b>	8	15	<b>1 200</b>	6,00	<b>480</b>	21,00	<b>1 680</b>	
Seigle ensilé	<b>25</b>	7,5	15	<b>2 813</b>	6,30	<b>1 181</b>	21,60	<b>4 050</b>	
RGI foin	<b>12</b>	6	15	<b>1 080</b>	5,00	<b>360</b>	20,00	<b>1 440</b>	
RGI ensilage			20		6,00		25,00		
Luzerne	<b>10</b>	6	32	<b>1 920</b>	10,00	<b>600</b>	25,00	<b>1 500</b>	
Autres	<b>4,34</b>								
<b>TOTAL</b>	<b>207,41</b>		<b>TOTAL N exporté</b>	<b>27 468</b>	<b>TOTAL P<sub>2</sub>O<sub>5</sub> exporté</b>	<b>11 916</b>	<b>TOTAL K<sub>2</sub>O exporté</b>	<b>23 089</b>	

Assolement du GAEC GRAND HOMME (2022/2023) : 750 T de digestat solide + 750 m<sup>3</sup> de digestat liquide (import SAS TIPER Méthanisation + 171 T de digestat solide + 854 m<sup>3</sup> de digestat liquide (import SAS BIOMASSE THOUARSAISE) + 650 T de fumier de bovins + 1000 m<sup>3</sup> d'eaux usées.

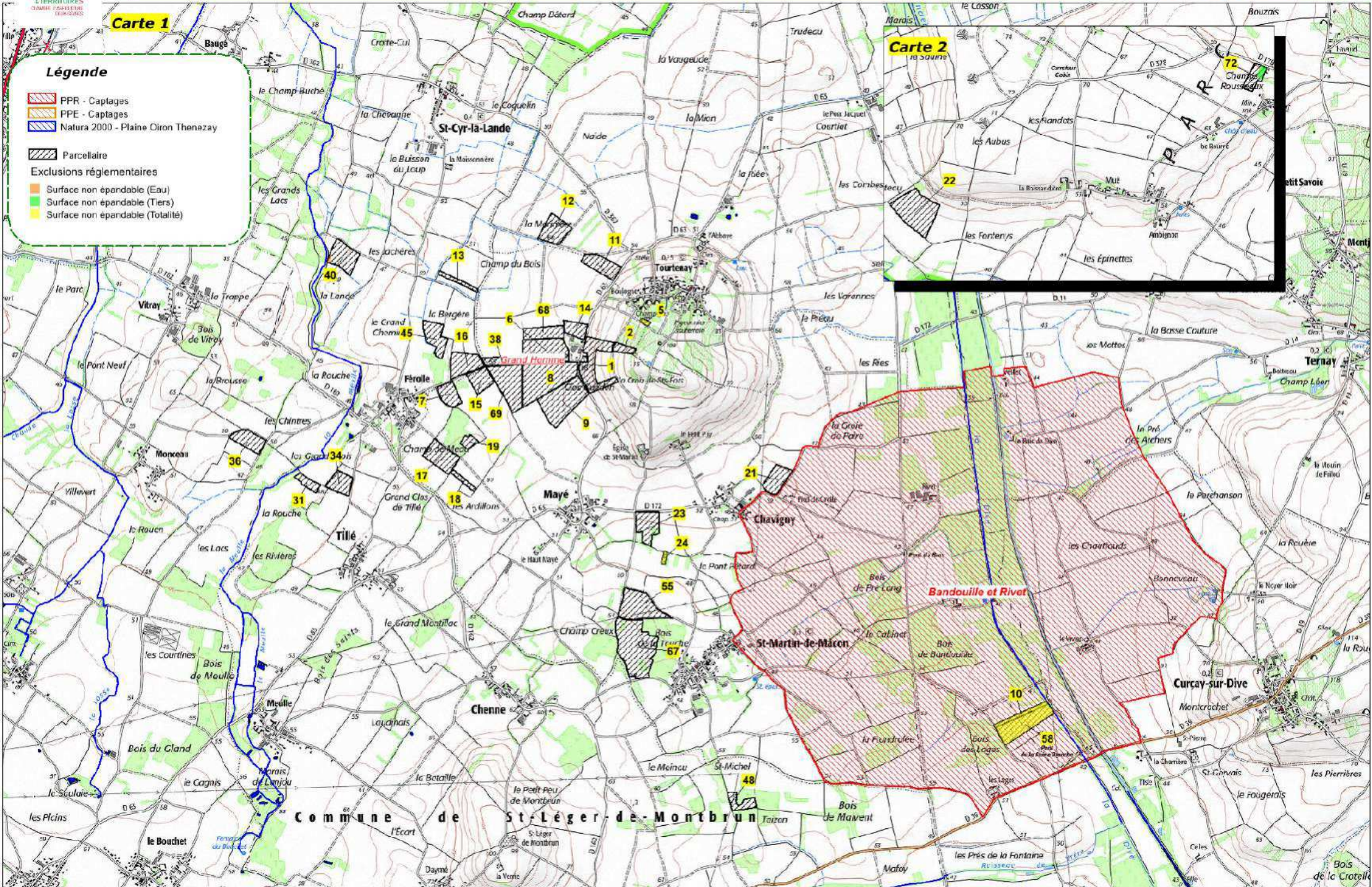
Cultures	Rendement	Surface (ha)	Surface épandue	Type d'effluent	Origine & Quantité /ha	S	O	N	D	J	F	M	A	M	J	J	A
<b>Cultures semis d'automne</b>																	
BLE	75 q	43.57	ha	Fumier	15 T	1	1										
			32 ha	Digestat solide													
Orge	65 q	7.5	ha	Fumier													
			ha	Lisier, purin													
Seigle ensilé	7.5 TMS	25	ha	Fumier	20 m3	1	1										
			20 ha	Digestat liquide													
COLZA D'HIVER	30 q	30	ha	Fumier	25 m3												1
			30 ha	Digestat liquide													
<b>Cultures semis de printemps</b>																	
MAÏS GRAIN MAISESILAGE	85 q 14 TMS	15 30	15 ha	Fumier bovin	30 T												1
			23 ha	Digestat solide	20 T												1
TOURNESOL	25 q	20	10 ha	Fumier bovin	20 T												1
			10 ha	Digestat liquide	20 m3												1
Sorgho ensilage	8 TMS	10	ha														
			10 ha	Digestat liquide	25 m3												
<b>Prairie &gt;6 mois</b>																	
Luzerne	6 TMS	10	ha	Fumier	50 m3	1	1										
			10 ha	Eaux usées													
RG foin	6 TMS	12	ha	Fumier													
			ha	Lisier, purin													
AUTRE		4.34	ha	Fumier													
			ha	Lisier, purin													

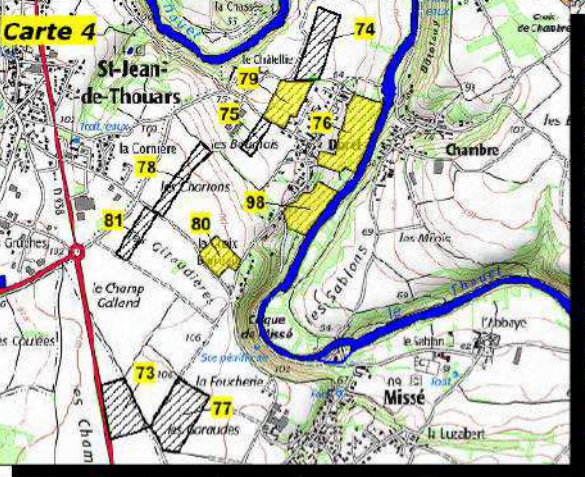
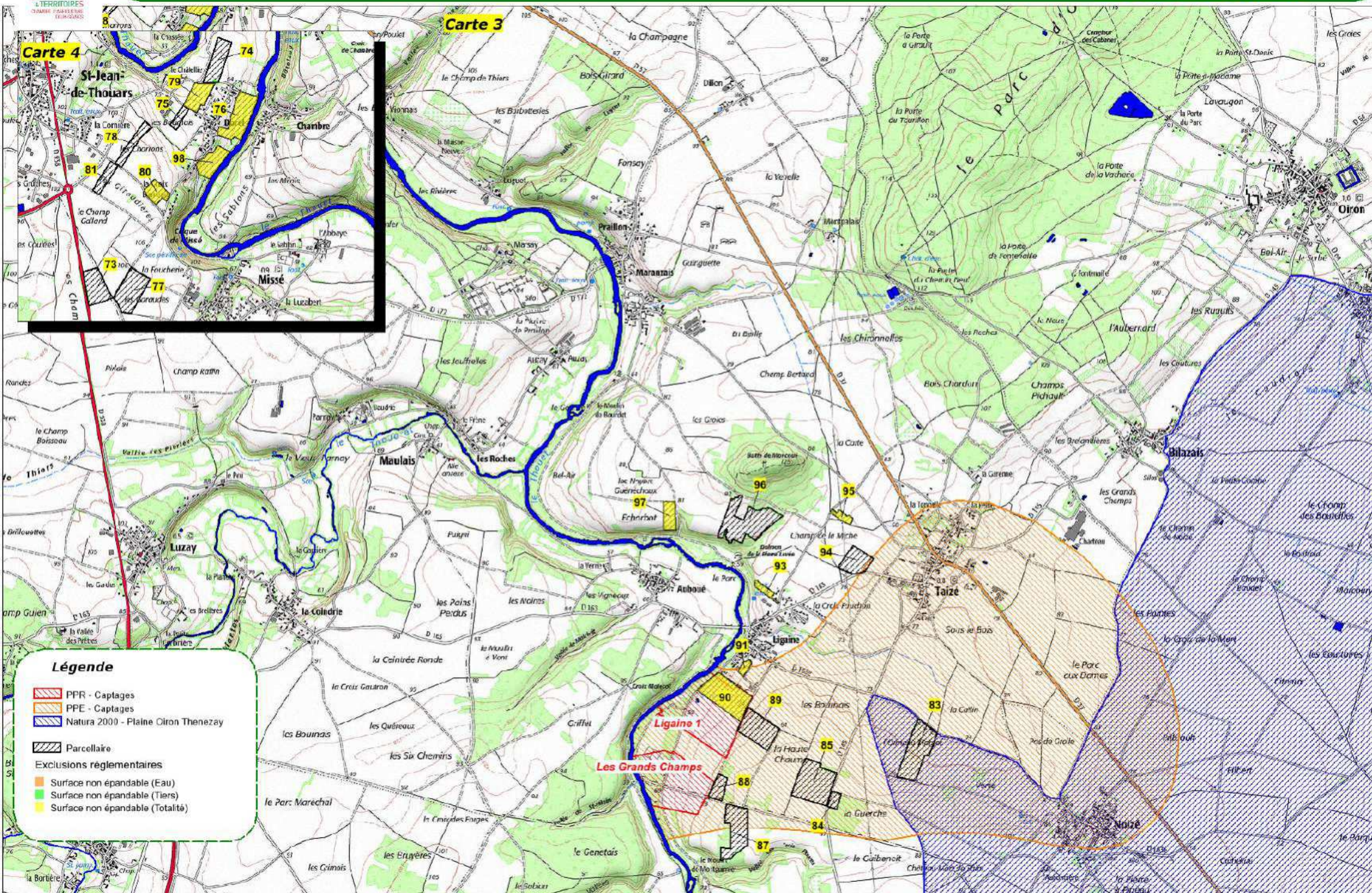
**Carte 1**

**Carte 2**  
la source

**Légende**

- PPR - Captages
- PPE - Captages
- Natura 2000 - Plaine Oiron Thenazay
- Parcelaire
- Exclusions réglementaires**
- Surface non épandable (Eau)
- Surface non épandable (Tiers)
- Surface non épandable (Totalité)





**Légende**

- PPR - Captages
- PPE - Captages
- Natura 2000 - Plaine Oiron Thouaraise
- Parcellaire
- Exclusions réglementaires
- Surface non épandable (Eau)
- Surface non épandable (Tiers)
- Surface non épandable (Totalité)