

ANNEXE 9 : GAEC LA REMILLERE

Le GAEC LA REMILLERE (cogérants : M Romuald et Mme Hélène GUINUT) exploite 221,82 ha de terres sur les communes de :

- Arcay (86) : 18,90 ha
- Plaine et Vallées : 202,92 ha

Le siège d'exploitation se situe dans le bourg de Brie. Il est reporté avec les terres exploitées sur le plan d'épandage annexé.

Les terres exploitées sur les deux communes sont partiellement concernées par le périmètre de protection rapproché du captage de Brie (l'Isle). Les surfaces concernées sont précisées dans le fichier parcellaire ci-après avec les surfaces suivantes :

	Ilots	Surface
PPR de Brie	8 à 12	33.99 ha

○ **Récapitulatif des surfaces**

SAU	221.82 ha
Surface non épandable <i>dont prairies pâturées</i>	78.97 ha <i>ha</i>
Surface Potentiellement Epandable (SPE) <i>dont enfouissement sous 24 H</i>	142.85 ha <i>ha</i>

**Tableau n°1 : Fichier parcellaire et exclusions réglementaires / GAEC LA
REMILLERE**

Ilots PAC	Surface totale (ha)	Surface non épannable (ha)	Raison d'exclusion	Surface épannable (ha)	Culture
<u>Commune d'Arcay (86)</u>					
11 – Le Grand Marais	7.32	7.32	PPR Brie		Peupliers
12 – Le Grand Marais	11.58	11.58	PPR Brie		Maïs peupliers
<u>Commune de Plaine et Vallées</u>					
1 – Grand Terrier	4.83			4.83	Blé
2 – La Pérère	7.79			7.79	Blé
3 – La Pérère	23.56	0.33	Autres	23.23	Maïs Blé
4 – La Pérère	1.35			1.35	Maïs
5 – Sous le Pré Carré	2.24			2.24	Maïs
6 – Sous le Pré Carré	0.55			0.55	Avoine
7 – Le Bourg	2.17			2.17	Tournesol
8 – Le Grand Carré	2.09	2.09	PPR Brie		Prairies
9 – Les Couardes	10.83	10.83	PPR Brie		Blé Prairies
10 – Les Couardes	2.17	2.17	PPR Brie		Blé Prairies
14 - Champlie	9.22	9.22	Parcelle exclue		Prairies
15 - Champlie	2.12	2.12	Parcelle exclue		Prairies
16 – Le Pineau	1.08	1.08	Parcelle exclue		Prairies
17 – Le Pineau	2.88	2.88	Parcelle exclue		Prairies
18 – Le Pineau	0.41	0.41	Gel		Gel
19 – Champ Lapin	2.23	2.23	Parcelle exclue		Prairies
20 – Champ Lapin	2.41	2.41	Parcelle exclue		Prairies
21 – Bois de Douron	11.17			11.17	Pois
22 – Grandes Versennes	4.75			4.75	Blé
23 – Saint Jouin	2.17	2.17	Gel		Gel
24 – Saint Jouin	1.53	1.53	Parcelle exclue		Prairies
25 – La Chéneau	7.23	0.32	Eau	6.91	Blé
26 – La Chéneau	9.13			9.13	Blé dur
27 – Champ Camille	16			16	Orge
28 – Prés Tuzet	0.37	0.37	Parcelle exclue		Prairies
29 – Saint Jouin	0.16	0.16	Parcelle exclue		Prairies
30 – Vallée du Roy	19.77			19.77	Lin orge
31 - Varanne	0.81	0.81	Parcelle exclue		Prairies
32 – Le Normand	18.85			18.85	Tournesol
34 – Le Château	2.98	1.05	Tiers + eau	1.93	Luzerne

Ilots PAC	Surface totale (ha)	Surface non épannable (ha)	Raison d'exclusion	Surface épannable (ha)	Culture
35 – Le Château	3.11			3.11	Luzerne
36 – Le Château	0.91			0.91	Luzerne
38 – Croix d'Embrun	0.89	0.89	Parcelle exclue		Prairies
39 – Croix d'Embrun	3.2	3.2	Parcelle exclue		Prairies
40 – Croix d'Embrun	2.21	2.21	Parcelle exclue		Prairies
41 – Croix d'Embrun	3.85	3.85	Parcelle exclue		Prairies
42 – Champ Lapin	0.7	0.7	Parcelle exclue		Prairies
43 – Saint Jouin	1.55			1.55	Blé
44 – Saint Jouin	0.45	0.45	Gel		Gel
45 – Saint Jouin	0.71	0.71	Gel		Gel
46 – Saint Jouin	0.91	0.91	Gel		Gel
47 – La Motte	0.96	0.96	Parcelle exclue		Prairies
48 – Pis Long	0.35	0.35	Gel		Gel
49 – Les Taches	0.74			0.74	Luzerne
50 – Saint Jouin	0.58	0.58	Gel		Gel
51 – Saint Jouin	0.15	0.15	Gel		Gel
52 – Saint Jouin	0.11	0.11	Gel		Gel
53 – Saint Jouin	0.05	0.05	Gel		Gel
54 – Saint Jouin	0.2	0.2	Gel		Gel
55 – La Lande	0.91	0.91	Parcelle exclue		Prairies
56 – La Chéneraie	1.24			1.24	Blé
58 – Bois de Douron	4.63			4.63	Pois
59 – Les Taches	0.27	0.27	Gel		Gel
60 – Saint Jouin	0.3	0.3	Gel		Gel
61 – Saint Jouin	0.39	0.39	Gel		Gel
62 – La Motte	0.36	0.36	Parcelle exclue		Prairies
63 – Les Taches	0.34	0.34	Parcelle exclue		Prairies

BILAN DE FERTILISATION DE L'EXPLOITATION

Bilan de l'exploitation			N	P₂O₅	K₂O
Apport organique (import compost fumier de volaille)*			1500 Kg	1500 Kg	1125 Kg
Export SAS Biomasse Thouarsaise			Kg	Kg	Kg
Reprise SAS Biomasse Thouarsaises			1365 Kg	625 Kg	1910 Kg
Apport N Légumineuse			3400 Kg	Kg	Kg
Exportations par les cultures *			21 898 Kg	9 768 Kg	14 605 Kg
Solde avant engrais minéraux			-15 633 Kg	-7 643 Kg	-11 570 Kg
SAU exploitée	221,82	/ ha SAU	-70 Kg	-34 Kg	-52 Kg
Apport minéral			19000 Kg	Kg	Kg
Solde après engrais minéraux			3 368 Kg	-7 643 Kg	-11 570 Kg
/ ha SAU			15 Kg	-34 Kg	-52 Kg

* le détail des exportations par les cultures est présenté dans le tableau suivant, le total des surfaces mentionnées dans le tableau des exportations des cultures (231.82 ha) est supérieur à la SAU exploitée (221.82 ha) : 10 ha de seigle ensilé sera produit entre une céréale et un tournesol.

Le GAEC LA REMILLIERE n'exploite pas de cheptel et importe environ 75 T de compost de fumier de volailles.

Le tonnage de digestat solide, le volume de digestat liquide et les unités fertilisantes reprises sont les suivants

	Azote	Phosphore	Potasse
50 T de digestat solide	240 kg	175 kg	535 kg
250 m3 de digestat liquide	1125 kg	450 kg	1375 kg
TOTAL	1365 kg	625 kg	1910 kg

EXPORTATIONS PAR LES CULTURES

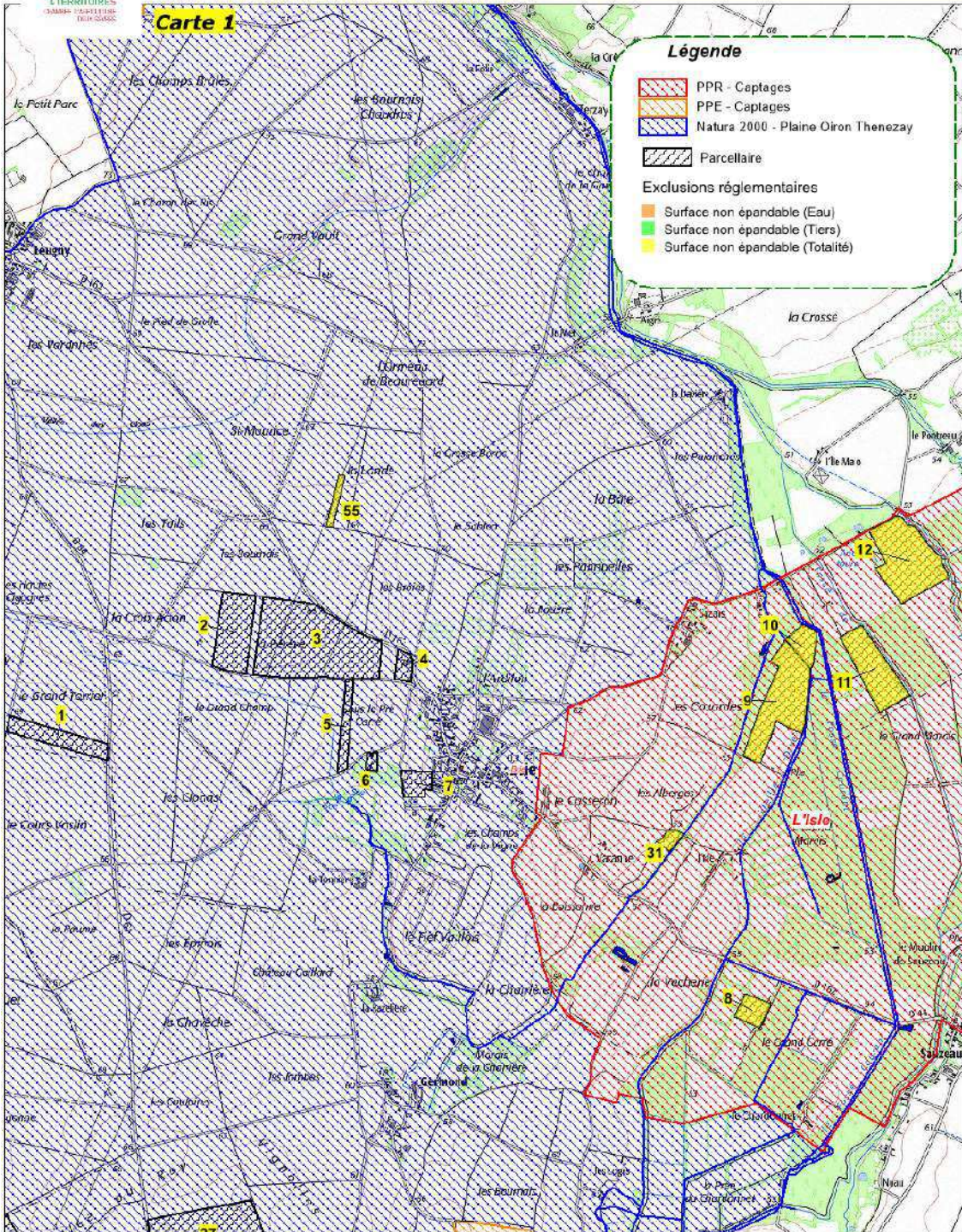
Assolement de l'exploitation (2022/2023) :

Cultures	Surfaces (ha)	Rendement (q ou tMS)	EXPORTATIONS (kg/q ou kg/TMS)					
			N	Total	P ₂ O ₅	Total	K ₂ O	Total
Blé tendre			1,9		0,90		0,70	
Blé dur			2,4		1,20		0,60	
Avoine			1,9		0,80		0,70	
Orge			1,5		0,80		0,70	
Triticale			1,9		0,90		0,60	
Lin	10	10	3,9	390	1,80	180	1,70	170
Maïs grain	20	70	1,5	2 100	0,70	980	0,50	700
Colza hiver	15	25	3,5	1 313	1,40	525	1,00	375
Tournesol	15	20	1,9	570	1,50	450	2,30	690
Sorgho			1,6		0,60		0,50	
Blé tendre	40	60	2,5	6 000	1,10	2 640	1,70	4 080
Blé dur	20	55	3,5	3 850	1,80	1 980	1,80	1 980
Avoine			2,5		1,10		1,90	
Orge	25	60	2,1	3 150	1,00	1 500	1,90	2 850
Triticale			2,5		1,10		1,60	
Seigle			2		1,30		1,80	
Maïs grain			2,2		0,90		2,30	
Colza hiver			7		2,50		10,00	
Tournesol			3,7		2,50		10,00	
Pois hiver	10	40	3,7	1 480	1,10	440	1,60	640
Pois printemps			3,6		0,90		1,60	
Féverole hiver			3,8		1,10		1,50	
Féverole printem			4,1		1,10		1,40	
Lupin hiver			5,1		0,90		1,40	
Lupin printemps			5,3		0,80		1,40	
soja			6,1		1,60		2,50	
Seigle ensilé	10	7,5	15	1 125	6,30	473	21,60	1 620
Prairies naturelles			25		7,00		33,00	
Prairies temporaires			25		7,00		33,00	
RGI foin			15		5,00		20,00	
RGI ensilage			20		6,00		25,00	
Luzerne	10	6	32	1 920	10,00	600	25,00	1 500
Autres (pépinière, gel, prairies	56,82							
TOTAL	231,82		TOTAL N exporté	21 898	TOTAL P₂O₅ exporté	9 768	TOTAL K₂O exporté	14 605

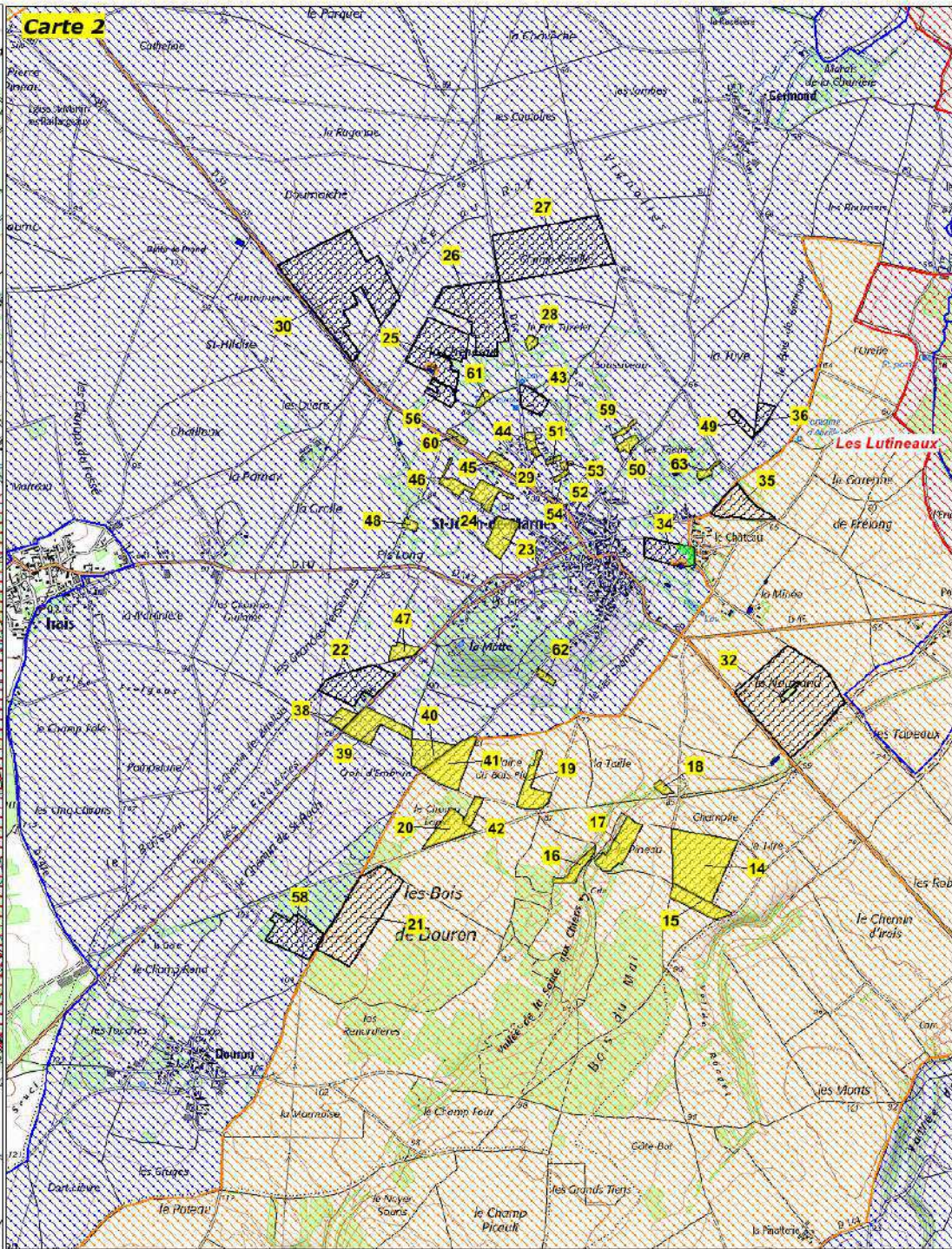
Assolement du GAEC LA REMILLERE (2022/2023) : 75 T de compost de fumier de volailles (import) + 50 T de digestat solide + 250 m³ de digestat liquide (import SAS BIOMASSE THOUARSAISE).

Cultures	Rendement	Surface (ha)	Surface épandue	Type d'effluent	Origine & Quantité /ha	S	O	N	D	J	F	M	A	M	J	J	A
Cultures semis d'automne																	
BLE	60 q	40	ha	Fumier													
			ha	Lisier, purin													
BLE DUR	55 q	20	ha	Fumier													
			ha	Lisier, purin													
Orge	60 q	25	ha	Fumier													
			7 ha	Digestat liquide	15 m3						1	1					
Lin d'hiver	10 q	10															
Seigle ensilé	7.5 TMS	10	10 ha	Digestat liquide	15 m3							1	1				
			ha	Fumier													
COLZA D'HIVER	25 q	15	15 ha	Compost fumier de volaille	5 T											1	1
			ha	Fumier													
Cultures semis de printemps																	
MAÏS GRAIN	70 q	20	ha	Fumier													
			ha	Lisier													
TOURNESOL	20 q	15	ha	Fumier													
			3 ha	Digestat solide	20 T									1	1		
Prairie >6 mois																	
Luzerne foin	6 TMS	10	ha	Fumier													
			ha	Lisier, purin													
Pois ; gel pépinières, autres		66.82	ha	Fumier													
			ha	Lisier, purin													

Carte 1



Carte 2



ANNEXE 10 : Thierry GUERINEAU

M Thierry GUERINEAU exploite 130,16 ha de terres sur les communes de :

- Assais les Jumeaux : 14,54 ha
- Marnes : 12,01 ha
- Plaine et Vallées : 103,61 ha.

Le siège d'exploitation se situe dans le bourg de Saint Jouin de Marnes. Il est reporté avec les terres exploitées sur le plan d'épandage annexé.

M Thierry GUERINEAU exploite un cheptel de 14 vaches allaitantes relevant du RSD.

Les terres exploitées sur Plaine et Vallées sont partiellement concernées par le périmètre de protection rapproché du captage de Saint Jouin de Marnes (les Lutineaux). Les surfaces concernées sont précisées dans le fichier parcellaire ci-après avec les surfaces suivantes :

	Ilots	Surface
PPR de Saint Jouin de Marnes	41, 53	1.48 ha

○ **Récapitulatif des surfaces**

SAU	130.16 ha
Surface non épandable	21.1 ha
<i>dont prairies pâturées</i>	14.82 ha
Surface Potentiellement Epandable (SPE)	109.06 ha
<i>dont enfouissement sous 24 H</i>	ha

**Tableau n°1 : Fichier parcellaire et exclusions réglementaires / M Thierry
GUERINEAU**

Ilots PAC	Surface totale (ha)	Surface non épanable (ha)	Raison d'exclusion	Surface épanable (ha)	Culture
<u>Commune d'Assais les Jumeaux</u>					
62 - Villiers	2.53			2.53	Blé
63 - La Gauthier	4.43			4.43	Blé
64 - Le Breuil	6.43	0.05	Gel	6.38	Tournesol
65 - Le Breuil	1.15			1.15	Tournesol
<u>Commune de Marnes</u>					
1 - Les Robinelles	1.9			1.9	Prairies
2 - Les Robinelles	4.46			4.46	Colza
3 - Les Robinelles	0.81			0.81	Pois
38 - Vallée Rouget	2.79	0.67	Gel	2.12	Tournesol
59 - Les Champs d'Irais	2.05			2.05	Prairies
<u>Commune de Plaine et Vallées</u>					
4 - La Ragonne	2.45	2.45	Parcelle exclue		Prairies
5 - Champ Conille	1.35			1.35	Orge
6 - Le Pineau	1.07	1.07	Parcelle exclue		Tournesol
7 - Le Pineau	3.21	3.21	Parcelle exclue		Prairie
8 - Le Pineau	5.79	0.38	Gel	5.41	Pois
9 - Soussiveau	0.46			0.46	Avoine
11 - Fief Champeau	0.93			0.93	Luzerne
12 - Prés Tuzelet	6.78			6.78	Prairies blé
13 - Le Chateau	5.96	0.89	Gel + Tiers	5.07	Blé
14 - Champlie	1.57			1.57	Orge
15 - La Taille	3.58			3.58	Blé
16 - La Motte	8.55			8.55	Blé
17 - La Motte	1.57	0.36	Tiers	1.21	Prairies
20 - L'Orelle	3.43			3.43	Blé
21 - Le Chateau	6.99			6.99	Orge
22 - Le Chateau	1.78			1.78	Orge
24 - Champlie	1.38			1.38	Orge
25 - Champlie	1.89			1.89	Orge
26 - Champlie	5.42			5.42	Colza
28 - Saute aux chiens	0.89			0.89	Luzerne
30 - Les Coutoires	2.86	2.86	Parcelle exclue		Prairies
31 - Croix d'Embrun	0.2	0.2	Autres		Autres

Ilots PAC	Surface totale (ha)	Surface non épannable (ha)	Raison d'exclusion	Surface épannable (ha)	Culture
32 – Croix d'Embrun	2.65	2.65	Parcelle exclue		Prairies
33 – Croix d'Embrun	4.63			4.63	Blé
34 – Champ Lapin	2.73	2.73	Parcelle exclue		Prairies
37 – Saint Jouin	1.74			1.74	Blé
40 – Bois du Roi	0.95			0.95	Tournesol
41 – l'Enceau	1.12	1.12	PPR Saint Jouin		Blé
42 – L'Enceau	1.1	0.01	Eau	1.09	Blé
43 – Le Normand	7.81			7.81	Orge Prairies
44 - Soussiveau	0.57			0.57	Blé
45 – La Chéneraie	3.61			3.61	Prairies
46 – Les Taches	1.04			1.04	Prairies
47 – Le Chateau	0.62			0.62	Prairies
49 – Le Chateau	2.47	1.32	Gel + tiers	1.15	Pois
50 – Fief Champeau	2.04			2.04	Tournesol
51 – Saint Jouin	0.47			0.47	Prairies
52 – La Minée	0.32	0.05	Eau	0.27	Luzerne
53 – L'Enceau	0.36	0.36	PPR Saint Jouin		Gel
54 - Champlie	0.16	0.16	Gel		Gel
57 – Saint Jouin	1.06	0.56	Tiers	0.5	Prairies

BILAN DE FERTILISATION DE L'EXPLOITATION

Bilan de l'exploitation			N	P₂ O₅	K₂ O
Apport organique *			1414 Kg	698 Kg	2253 Kg
Export SAS Biomasse Thouarsaise			Kg	Kg	Kg
Reprise SAS Biomasse Thouarsaise			819 Kg	375 Kg	1146 Kg
Apport N Légumineuse			3360 Kg	Kg	Kg
Exportations par les cultures *			17 633 Kg	7 380 Kg	13 827 Kg
Solde avant engrais minéraux			-12 040 Kg	-6 307 Kg	-10 428 Kg
SAU exploitée	130,16	/ ha SAU	-93 Kg	-48 Kg	-80 Kg
Apport minéral			13000 Kg	Kg	Kg
Solde après engrais minéraux			960 Kg	-6 307 Kg	-10 428 Kg
/ ha SAU			7 Kg	-48 Kg	-80 Kg

* le détail des apports organiques par les animaux et les exportations par les cultures est présenté dans les tableaux suivants, le total des surfaces mentionnées dans le tableau des exportations des cultures (136.16 ha) est supérieur à la SAU exploitée (130.16 ha) : 6 ha de seigle seront ensilés entre une orge et un tournesol.

Le tonnage de digestat solide, le volume de digestat liquide et les unités fertilisantes reprises sont les suivants :

	Azote	Phosphore	Potasse
30 T de digestat solide	144 kg	105 kg	321 kg
150 m3 de digestat liquide	675 kg	270 kg	825 kg
TOTAL	819 kg	375 kg	1146 kg

PRODUCTION D'AZOTE ORGANIQUE, D'ACIDE PHOSPHORIQUE ET DE POTASSE

Cheptel de l'exploitation (2022/2023) :

	Effectif	Azote		Acide Phosphorique		Potasse	
		kg/anx/an	Total	kg/anx/an	Total	kg/anx/an	Total
BOVINS							
Vache laitière		85	0	38	0	118	0
Vache nourrice sans son veau	14	67	938	39	546	113	1582
Femelle >2 ans		53	0	25	0	84	0
Mâle >2 ans		72	0	34	0	103	0
Mâle ou femelle 1-2 ans croissance	3	42	126	18	54	65	195
Mâle ou femelle 1-2 ans engraissement, vache de		40	0	25	0	46	0
Mâle ou femelle < 1an croissance	14	25	350	7	98	34	476
Mâle engraissement < 1an		20	0	14	0	25	0
Broutard <1 an engraissement		27	0	18	0	35	0
Place de veau de boucherie		6,3	0	3	0	6	0
		TOTAL N	1414	TOTAL P₂O₅	698	TOTAL K₂O	2253

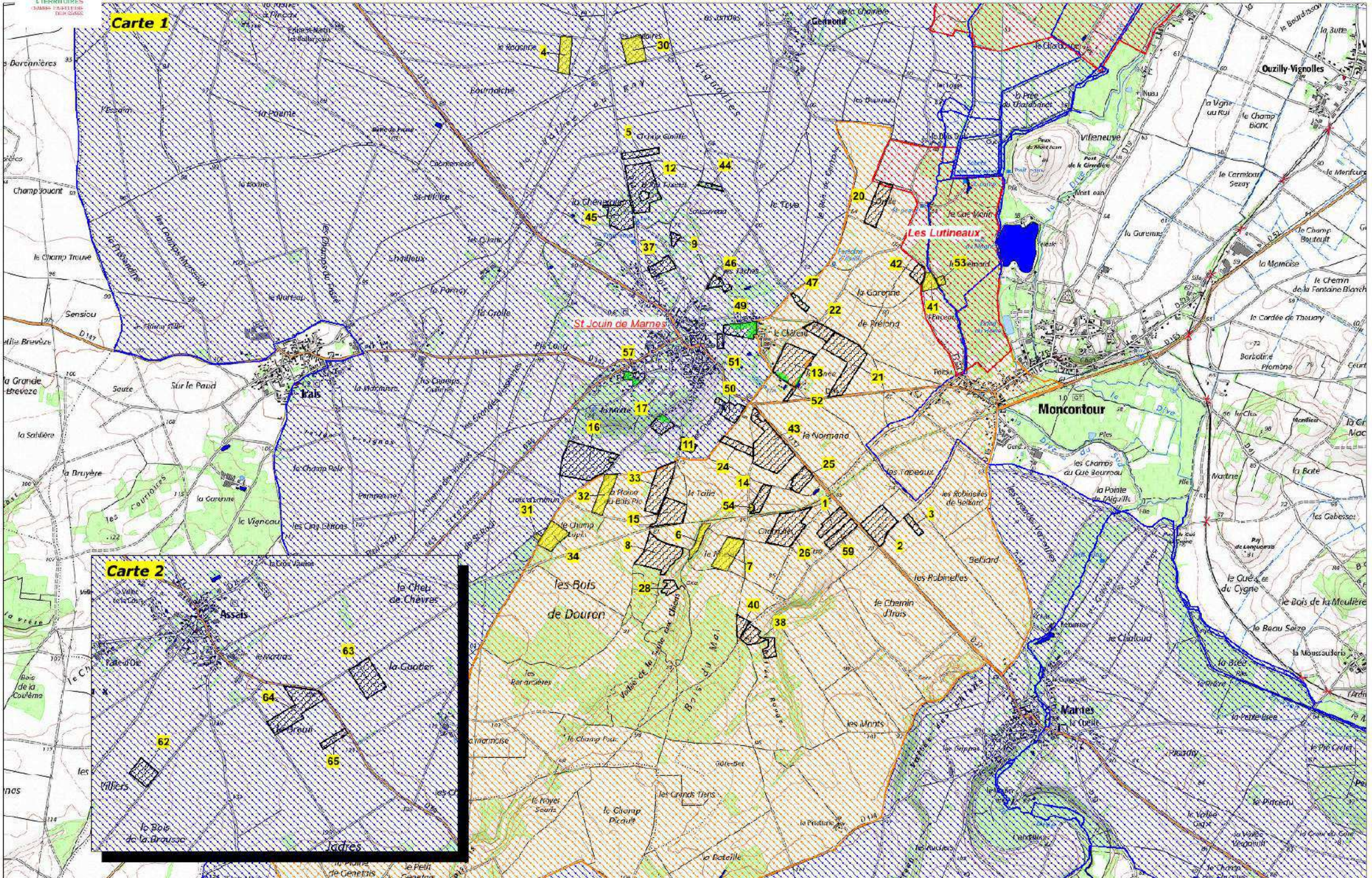
EXPORTATIONS PAR LES CULTURES

Assolement de l'exploitation (2022/2023) :

Cultures	Surfaces (ha)	Rendement (q ou tMS)	EXPORTATIONS (kg/q ou kg/TMS)					
			N	Total	P ₂ O ₅	Total	K ₂ O	Total
Blé tendre			1,9		0,90		0,70	
Blé dur			2,4		1,20		0,60	
Avoine			1,9		0,80		0,70	
Orge			1,5		0,80		0,70	
Triticale			1,9		0,90		0,60	
Seigle			1,4		1,00		0,60	
Maïs grain			1,5		0,70		0,50	
Colza hiver	10	35	3,5	1 225	1,40	490	1,00	350
Tournesol	15	25	1,9	713	1,50	563	2,30	863
Sorgho			1,6		0,60		0,50	
Blé tendre	40	70	2,5	7 000	1,10	3 080	1,70	4 760
Blé dur			3,5		1,80		1,80	
Avoine			2,5		1,10		1,90	
Orge	25	65	2,1	3 413	1,00	1 625	1,90	3 088
Triticale			2,5		1,10		1,60	
Seigle			2		1,30		1,80	
Maïs grain			2,2		0,90		2,30	
Colza hiver			7		2,50		10,00	
Tournesol			3,7		2,50		10,00	
Pois hiver			3,7		1,10		1,60	
Pois printemps	10	40	3,6	1 440	0,90	360	1,60	640
Féverole hiver			3,8		1,10		1,50	
Féverole printe			4,1		1,10		1,40	
Lupin hiver			5,1		0,90		1,40	
Lupin printemps			5,3		0,80		1,40	
soja			6,1		1,60		2,50	
Seigle ensilé	6	7,5	15	675	6,30	284	21,60	972
Prairies naturelles	7	4	25	700	7,00	196	33,00	924
Prairies temporaires			25		7,00		33,00	
RGI foin	9,14	4	15	548	5,00	183	20,00	731
RGI ensilage			20		6,00		25,00	
Luzerne	12	5	32	1 920	10,00	600	25,00	1 500
Autres	2,02							
TOTAL	136,16		TOTAL N exporté	17 633	TOTAL P₂O₅ exporté	7 380	TOTAL K₂O exporté	13 827

Assolement de M Thierry GUERINEAU (2022/2023) : 50 T de fumier de bovins + 30 T de digestat solide + 150 m³ de digestat liquide (import SAS BIOMASSE THOUARSAISE)

Cultures	Rendement	Surface (ha)	Surface épandue	Type d'effluent	Origine & Quantité /ha	S	O	N	D	J	F	M	A	M	J	J	A
Cultures semis d'automne																	
BLE	70 q	40	ha	Fumier													
			ha	Lisier, purin													
Orge	65 q	25	ha	Fumier													
			ha	Lisier, purin													
Seigle ensilé	7.5 TMS	6	ha	Fumier													
			ha	Lisier, purin													
COLZA D'HIVER	35 q	10	2.5 ha	Fumier bov	20 T												1 1
			4 ha	Digestat liquide	25 m3												
Cultures semis de printemps																	
MAÏS GRAIN			ha	Fumier													
			ha	Lisier													
TOURNESOL	25 q	15	2 ha	Digestat solide	20 T								1 1				
			2.5 ha	Digestat liquide	20 m3									1 1			
Prairie >6 mois																	
Prairies naturelles pâturées	4 TMS	7	ha	Fumier													
			ha	Lisier, purin													
PRAIRIE TEMPORAIRE fauchée	4 TMS	9.14	ha	Fumier													
			ha	Lisier, purin													
Luzerne foin	5 TMS	12	ha	Fumier													
			ha	Lisier, purin													
AUTRE		12.02	ha	Fumier													
			ha	Lisier, purin													



Carte 1

Carte 2

ANNEXE 11 : SCEA BABU

La SCEA BABU (gérant : M William BABU) exploite 112,35 ha de terres sur les communes de :

- Louzy : 58,02 ha
- Plaine et Vallées : 1,43 ha
- Saint Cyr la Lande : 1,91 ha
- Saint Léger de Montbrun : 37,81 ha
- Saint Martin de Macon : 1,04 ha
- Saint Martin de Sanzay : 12,14 ha.

Le siège d'exploitation se situe au lieu-dit « Monceau » sur la commune de Louzy. Il est reporté avec les terres exploitées sur le plan d'épandage annexé.

La SCEA BABU n'exploite pas de cheptel.

o **Récapitulatif des surfaces**

SAU	112.35 ha
Surface non épandable <i>dont prairies pâturées</i>	14.8 ha <i>ha</i>
Surface Potentiellement Epandable (SPE) <i>dont enfouissement sous 24 H</i>	97.55 ha <i>ha</i>

Tableau n°1 : Fichier parcellaire et exclusions réglementaires / SCEA BABU

Ilots PAC	Surface totale (ha)	Surface non épannable (ha)	Raison d'exclusion	Surface épannable (ha)	Culture
Commune de Louzy					
1 - Monceau	7.39			7.39	Blé
2 - Monceau	3.57	0.32	Tiers	3.25	Blé
3 - Monceau	8.24			8.24	Blé
5 - La Brousse	0.55			0.55	Blé
6 - La Brousse	0.88			0.88	Blé
7 - La Brousse	1.03			1.03	Blé
8 - La Brousse	1.55			1.55	Maïs
9 - Vitray	1.96			1.96	Maïs
11 - Pont Neuf	2.68			2.68	Blé
14 - Monceau	1.52			1.52	Blé
15 - La Brousse	0.29	0.29	Gel		Gel
16 - Les Lacs	0.74			0.74	Blé
17 - Le Rouet	3.33			3.33	Blé dur
18 - Le Rouet	6.32	1.38	Tiers	4.94	Blé dur
19 - Le Rouet	0.87			0.87	Blé dur
21 - Pont Neuf	1.81	0.3	Autre + eau	1.51	Blé
22 - Les Lacs	0.42	0.42	Gel		Gel
24 - Pont Neuf	2.27			2.27	Blé
26 - Le Rouet	0.9	0.47	Eau + tiers	0.43	Orge
27 - Monceau	1.77	1.25	Tiers	0.52	Blé
30 - Pont Neuf	1.39	0.29	Autres + eau	1.1	Blé
31 - Les Chintres	0.59			0.59	Blé
88 - Le Rouet	1.95			1.95	Blé
90 - La Rouche	1.24			1.24	Maïs
181 - Monceau	3.79			3.79	Maïs
201 - Monceau	0.97			0.97	Blé
Commune de Plaine et Vallées					
200 - Le Chateau	1.43			1.43	Tournesol
Commune de Saint Cyr la Lande					
68 - Les Jachères	0.19	0.19	Gel		Gel
80 - Férolles	0.48	0.48	Gel		Gel
81 - Férolles	0.82			0.82	Tournesol
84 - Férolles	0.42	0.42	Gel		Gel

Ilots PAC	Surface totale (ha)	Surface non épannable (ha)	Raison d'exclusion	Surface épannable (ha)	Culture
<u>Commune de Saint Léger de Montbrun</u>					
29 - Taizon	0.58			0.58	Orge
35 - Taizon	1.34			1.34	Orge
36 - Taizon	0.7			0.7	Orge
37 - Taizon	0.92			0.92	Orge
38 - Taizon	0.94			0.94	Orge
39 - Vrère	0.39	0.39	Gel		Gel
40 - Vrère	5.47	0.95	Tiers	4.52	Tournesol
41 - Vrère	0.24	0.24	Gel		Gel
42 - Taizon	1.4			1.4	Orge
43 - Taizon	0.08	0.08	Gel		Gel
45 - Taizon	2.71			2.71	Orge
50 - Saint Léger	0.34	0.34	Gel		Gel
52 - Vrère	0.26	0.26	Gel		Gel
53 - Vrère	4.1	1.09	Tiers + eau	3.01	Tournesol
54 - Bois Brules	1.36	1.36	Gel		Gel
55 - Vrère	1.95			1.95	Tournesol
56 - Vrère	1.03			1.03	Tournesol
57 - Saint Léger	1.91	0.47	Tiers	1.44	Tournesol
58 - Vrère	2.75	0.38	Tiers	2.37	Tournesol
59 - Vrère	1.37			1.37	Tournesol
60 - Parc Rigny	0.27	0.27	Gel		Gel
61 - Champ Blanc	1.61	1.61	Gel		Gel
63 - Bois Brulés	1.05	1.05	Gel		Gel
64 - Saint Léger	1.53			1.53	Tournesol
65 - La Bataille	1.22			1.22	Blé
95 - Férolles	1.33	0.13	Tiers	1.2	Blé
96 - Saint Léger	0.96			0.96	Tournesol
<u>Commune de Saint Martin de Macon</u>					
85 - Férolles	1.04	0.01	Tiers	1.03	Blé dur
<u>Commune de Saint Martin de Sanzay</u>					
97 - La Giraudière	12.14	0.36	Tiers	11.78	Tournesol

BILAN DE FERTILISATION DE L'EXPLOITATION

Bilan de l'exploitation			N	P₂O₅	K₂O
Apport organique *			0 Kg	0 Kg	0 Kg
Export SAS Biomasse Thouarsaise			Kg	Kg	Kg
Reprise SAS Biomasse Thouarsaise			1365 Kg	625 Kg	1910 Kg
Apport N Légumineuse			Kg	Kg	Kg
Exportations par les cultures *			12 711 Kg	6 552 Kg	9 393 Kg
Solde avant engrais minéraux			-11 346 Kg	-5 927 Kg	-7 483 Kg
SAU exploitée	112,35	/ ha SAU	-101 Kg	-53 Kg	-67 Kg
Apport minéral			13000 Kg	Kg	Kg
Solde après engrais minéraux			1 654 Kg	-5 927 Kg	-7 483 Kg
/ ha SAU			15 Kg	-53 Kg	-67 Kg

* le détail des exportations par les cultures est présenté dans le tableau suivant, le total des surfaces mentionnées dans le tableau des exportations des cultures (122.35 ha) est supérieur à la SAU exploitée (112.35 ha) : 10 ha de seigle seront exploités en ensilage entre une céréale et un tournesol.

Le tonnage de digestat solide, le volume de digestat liquide et les unités fertilisantes reprises sont les suivants

	Azote	Phosphore	Potasse
50 T de digestat solide	240 kg	175 kg	535 kg
250 m3 de digestat liquide	1125 kg	450 kg	1375 kg
TOTAL	1365 kg	625 kg	1910 kg

EXPORTATIONS PAR LES CULTURES

Assolement de l'exploitation (2022/2023) :

Cultures		Surfaces (ha)	Rendement (q ou tMS)	EXPORTATIONS (kg/q ou kg/TMS)					
				N	Total	P ₂ O ₅	Total	K ₂ O	Total
Blé tendre	Grain			1,9		0,90		0,70	
Blé dur				2,4		1,20		0,60	
Avoine				1,9		0,80		0,70	
Orge				1,5		0,80		0,70	
Triticale				1,9		0,90		0,60	
Seigle				1,4		1,00		0,60	
Maïs grain		15	60	1,5	1 350	0,70	630	0,50	450
Colza hiver				3,5		1,40		1,00	
Tournesol		39,71	25	1,9	1 886	1,50	1 489	2,30	2 283
Sorgho				1,6		0,60		0,50	
Blé tendre		Grain + paille	30	60	2,5	4 500	1,10	1 980	1,70
Blé dur	20		55	3,5	3 850	1,80	1 980	1,80	1 980
Avoine				2,5		1,10		1,90	
Orge				2,1		1,00		1,90	
Triticale				2,5		1,10		1,60	
Seigle				2		1,30		1,80	
Maïs grain				2,2		0,90		2,30	
Colza hiver				7		2,50		10,00	
Tournesol				3,7		2,50		10,00	
Seigle ensilé	10	7,5	15	1 125	6,30	473	21,60	1 620	
Prairies naturelles			25		7,00		33,00		
Prairies temporaires			25		7,00		33,00		
RGI foin			15		5,00		20,00		
RGI ensilage			20		6,00		25,00		
Luzerne			32		10,00		25,00		
Autres (gel)	7,64								
TOTAL		122,35		TOTAL N exporté	12 711	TOTAL P₂O₅ exporté	6 552	TOTAL K₂O exporté	9 393

Assolement de la SCEA BABU (2022/2023) : 50 T de digestat solide + 250 m³ de digestat liquide (import SAS BIOMASSE THOUARSAISE)

Cultures	Rendement	Surface (ha)	Surface épandue	Type d'effluent	Origine & Quantité /ha	S	O	N	D	J	F	M	A	M	J	J	A
Cultures semis d'automne																	
BLE	60 q	30	ha	Fumier	15 m3												
			10 ha	Digestat liquide								1	1				
Blé dur	55 q	20	ha	Fumier													
			ha	Lisier, purin													
Seigle ensilé	7.5 TMS	10	ha	Fumier	15 m3												
			7 ha	Digestat liquide		1	1										
COLZA D'HIVER			ha	Fumier													
			ha	Lisier, purin													
Cultures semis de printemps																	
MAÏS GRAIN	60 q	15	ha	Fumier													
			ha	Lisier													
TOURNESOL	25 q	39.71	ha	Fumier	20 T												
			2.5 ha	Digestat solide										1			
Prairie >6 mois																	
RG ENSILE			ha	Fumier													
			ha	Lisier, purin													
PRAIRIE TEMPORAIRE			ha	Fumier													
			ha	Lisier, purin													
RG foin			ha	Fumier													
			ha	Lisier, purin													
AUTRE (gel)		7.64	ha	Fumier													
			ha	Lisier, purin													

