

## ANNEXE 6 : EARL LIONEL ROUX

---

L'EARL LIONEL ROUX (gérant : M Lionel ROUX) exploite 200,81 ha de terres sur les communes de :

- Marnes : 86,20 ha
- Plaine et Vallées : 112,35 ha
- Moncontour (86) : 2,26 ha.

Le siège d'exploitation se situe au lieu-dit « Germond » sur la commune de Saint Jouin de Marnes (Plaine et Vallées). Il est reporté avec les terres exploitées sur le plan d'épandage annexé.

L'exploitation n'a pas de cheptel.

- o **Récapitulatif des surfaces**

SAU	<b>200.81 ha</b>
Surface non épandable <i>dont prairies pâturées</i>	47.2 ha <i>ha</i>
Surface Potentiellement Epandable (SPE) <i>dont enfouissement sous 24 H</i>	<b>153.61 ha</b> <i>ha</i>

**Tableau n°1 : Fichier parcellaire et exclusions réglementaires / EARL Lionel ROUX**

<b>Ilots PAC</b>	<b>Surface totale (ha)</b>	<b>Surface non épannable (ha)</b>	<b>Raison d'exclusion</b>	<b>Surface épannable (ha)</b>	<b>Culture</b>
<b>Commune de Marnes</b>					
23 – Mon panier	0.53	0.53	Parcelle outarde		Prairies
30 – Vallée Mercier	2.6	2.6	Parcelle outarde		Prairies
33 – Vallée Carreau	4.52			4.52	Blé luzerne
34 – Chemin d'assais droit	6.99	0.5	Parcelle outarde	6.49	Blé
35 – Pinaterie vallée	0.4	0.4	Parcelle outarde		Luzerne
38 – Sur la Vallée	2.07	2.07	Parcelle outarde		Prairies
39 – Le Pain béni	2.8	0.5	Parcelle outarde	2.3	Colza prairies
40 – Le Pinceau	2.39	2.39	Parcelle outarde		Prairies
41 – Les Rochers	1.08	0.11	Gel	0.97	Blé
42 – La Carrière	2.66			2.66	Orge
44 – Chemin d'assais	9.01			9.01	Blé
45 – Piaudry	2.75			2.75	Blé
46 – Le Lion	2.9			2.9	Blé
47 – Chandalous	1.12	1.12	Gel		Gel
48 – Croix Finault	2.17			2.17	Orge
49 – Valle Gigot	1.41	1.41	Parcelle outarde		Prairies
50 – Les Monts Barret	4.29	4.29	Parcelle outarde		Prairies
51 – La Ceuille	0.36	0.36	Gel		Gel
52 – Truie Grelin	2.17	0.44	Gel + Tiers	1.73	Luzerne
58 – Pinaterie G1	11.33			11.33	Colza
60 – Pinaterie droit	3.97			3.97	Colza
61 – Route Moncontour	5.33			5.33	Orge
62 – Les Grelles	3.97			3.97	Blé
63 – Les Varannes	2.38			2.38	Blé
64 – Route de Poitiers	0.8			0.8	Blé
65 – Les Rochers Roger	0.58	0.58	Gel		Gel
66 – Croix du Ger	1.51	0.5	Parcelle outarde	1.01	Prairies blé
68 – Les Robinelles	4.11			4.11	Orge
<b>Commune de Plaine et Vallées</b>					
1 – Butte Michel	1.47	1.47	Parcelle outarde		Prairies
2 – Les Fausses	9.08			9.08	Pois
3 – Haut de la Boissonne	0.67			0.67	Luzerne

<b>Ilots PAC</b>	<b>Surface totale (ha)</b>	<b>Surface non épannable (ha)</b>	<b>Raison d'exclusion</b>	<b>Surface épannable (ha)</b>	<b>Culture</b>
4 - La Butte	10.68			10.68	Blé
5 - La Vacherie	2.15	2.15	PPR Brie		Orge
6 - La Vacherie	1.39	1.39	PPR Brie		Maïs
7 - Bois des Tailles	1.25			1.25	Colza
8 - La Paume	1.96			1.96	Blé
9 - Les Jambes	6.33			6.33	Blé
10 - Devant Germond	1.95	0.25	Tiers	1.7	Blé
11 - Bois Germond	7.43			7.43	Maïs féverole
12 - La Boissonne	6.48	6.48	PPR Brie		Maïs
13 - Varanne Pré	2.45	2.45	PPR Brie		Blé
14 - Le Magne	3.38	3.38	PPR Brie		Blé
15 - Grand Cimetière	6.94			6.94	Luzerne
16 - Jambe Forage	5.38	0.04	Autres	5.34	Orge
17 - Saussiveau	1.98			1.98	Féverole
18 - Bournais François	4.99			4.99	Maïs
19 - La Boissonne	0.93			0.93	Maïs
20 - Devant Germond	1.56			1.56	Maïs
21 - Varanne Pascal	0.28	0.28	PPR Brie		Blé
22 - Champ Conille	5.66			5.66	Blé
24 - Champ du Troue	0.5			0.5	Maïs
25 - Germond Gilles	5.52			5.52	Blé
26 - Germond Michel	0.4	0.16	Tiers	0.24	Blé
27 - La Charrière	0.3	0.3	Gel		Gel
28 - La Ragonne	0.26			0.26	Luzerne
29 - Voie du Moulin	3.82			3.82	Blé
32 - Les Bournais	2.14			2.14	Blé
36 - Le Grand Champ	1.61			1.61	Colza
37 - Sous Chateau	2.97			2.97	Orge
55 - Les Couardes	7.81	7.81	PPR Brie		Maïs
56 - Vallée au Roy	0.13	0.13	Gel		Gel
57 - Vallée au Roy	2.5	2.5	Parcelle outarde		Prairies
<b>Commune de Moncontour (86)</b>					
53 - Butte de Lauray	1.65			1.65	Luzerne
54 - Haut Fougeray	0.61	0.61	Parcelle outarde		Prairies

## BILAN DE FERTILISATION DE L'EXPLOITATION

Bilan de l'exploitation			N	P <sub>2</sub> O <sub>5</sub>	K <sub>2</sub> O
Apport organique *			0 Kg	0 Kg	0 Kg
Export SAS Biomasse Thouarsaise			Kg	Kg	Kg
Reprise SAS Biomasse Thouarsaises			1275 Kg	625 Kg	1910 Kg
Apport N Légumineuse			5357 Kg	Kg	Kg
Exportations par les cultures *			24 539 Kg	10 298 Kg	16 716 Kg
<b>Solde avant engrais minéraux</b>			<b>-17 907 Kg</b>	<b>-9 673 Kg</b>	<b>-14 806 Kg</b>
SAU exploitée	200,81	/ ha SAU	<b>-89 Kg</b>	<b>-48 Kg</b>	<b>-74 Kg</b>
Apport minéral			25000 Kg	4500 Kg	Kg
Solde après engrais minéraux			7 093 Kg	-5 173 Kg	-14 806 Kg
/ ha SAU			<b>35 Kg</b>	<b>-26 Kg</b>	<b>-74 Kg</b>

\* le détail des apports organiques par les animaux et les exportations par les cultures est présenté dans les tableaux suivants, le total des surfaces mentionnées dans le tableau des exportations des cultures (210.81 ha) est supérieur à la SAU exploitée (200.81 ha) : 10 ha de seigle ensilé sont exploités entre une céréale et un tournesol. .

Le tonnage de digestat solide, le volume de digestat liquide, les unités fertilisantes reprises sont les suivants :

	Azote	Phosphore	Potasse
50 T de digestat solide	240 kg	175 kg	535 kg
250 m3 de digestat liquide	1035 kg	450 kg	1375 kg
<b>TOTAL</b>	<b>1275 kg</b>	<b>625 kg</b>	<b>1910 kg</b>

## EXPORTATIONS PAR LES CULTURES

Assolement de l'exploitation (2022/2023) :

Cultures	Surfaces (ha)	Rendement (q ou tMS)	EXPORTATIONS (kg/q ou kg/TMS)						
			N	Total	P <sub>2</sub> O <sub>5</sub>	Total	K <sub>2</sub> O	Total	
Blé tendre	Grain		1,9		0,90		0,70		
Blé dur			2,4		1,20		0,60		
Avoine			1,9		0,80		0,70		
Orge			1,5		0,80		0,70		
Triticale			1,9		0,90		0,60		
Seigle			1,4		1,00		0,60		
Maïs grain		23	75	1,5	2 588	0,70	1 208	0,50	863
Colza hiver		25	25	3,5	2 188	1,40	875	1,00	625
Tournesol		10	20	1,9	380	1,50	300	2,30	460
Sorgho				1,6		0,60		0,50	
Blé tendre		Grain + paille	63	60	2,5	9 450	1,10	4 158	1,70
Blé dur				3,5		1,80		1,80	
Avoine				2,5		1,10		1,90	
Orge	30		55	2,1	3 465	1,00	1 650	1,90	3 135
Triticale				2,5		1,10		1,60	
Seigle				2		1,30		1,80	
Maïs grain				2,2		0,90		2,30	
Colza hiver				7		2,50		10,00	
Tournesol				3,7		2,50		10,00	
Pois hiver	Grain			3,7		1,10		1,60	
Pois printemps				3,6		0,90		1,60	
Féverole hiver		10	40	3,8	1 520	1,10	440	1,50	600
Féverole printemp				4,1		1,10		1,40	
Lupin hiver				5,1		0,90		1,40	
Lupin printemps				5,3		0,80		1,40	
soja				6,1		1,60		2,50	
Seigle ensilé	10	7,5	15	1 125	6,30	473	21,60	1 620	
Prairies naturelles			25		7,00		33,00		
Prairies temporaires			25		7,00		33,00		
RGI foin			15		5,00		20,00		
RGI ensilage			20		6,00		25,00		
Luzerne	17,07	7	32	3 824	10,00	1 195	25,00	2 987	
Autres	22,74								
<b>TOTAL</b>	<b>210,81</b>		<b>TOTAL N exporté</b>	<b>24 539</b>	<b>TOTAL P<sub>2</sub>O<sub>5</sub> exporté</b>	<b>10 298</b>	<b>TOTAL K<sub>2</sub>O exporté</b>	<b>16 716</b>	

Assolement de l'EARL Lionel ROUX (2022/2023) : 50 T de digestat solide + 250 m<sup>3</sup> de digestat liquide (import SAS BIOMASSE THOUARSAISE)




Cultures	Rendement	Surface (ha)	Surface épandue	Type d'effluent	Origine & Quantité /ha	S	O	N	D	J	F	M	A	M	J	J	A
<b>Cultures semis d'automne</b>																	
BLE	60 q	63	ha	Fumier													
			ha	Lisier, purin													
Orge	55 q	30	ha	Fumier													
			ha	Lisier, purin													
Seigle ensilé	7.5 TMS	10	ha	Fumier													
			10 ha	Digestat liquide	15 m3						1	1					
COLZA D'HIVER	25 q	25	2.5 ha	Digestat solide	20 T												1 1
			4 ha	Digestat liquide	25 m3												
<b>Cultures semis de printemps</b>																	
MAÏS GRAIN	75 q	23	ha	Fumier													
			ha	Lisier													
TOURNESOL	20 q	10	ha	Fumier													
			ha	Lisier, purin													
<b>Prairie &gt;6 mois</b>																	
RG ENSILE			ha	Fumier													
			ha	Lisier, purin													
PRAIRIE TEMPORAIRE			ha	Fumier													
			ha	Lisier, purin													
Luzerne	7 TMS	17.07	ha	Fumier													
			ha	Lisier, purin													
AUTRE		32.74	ha	Fumier													
			ha	Lisier, purin													

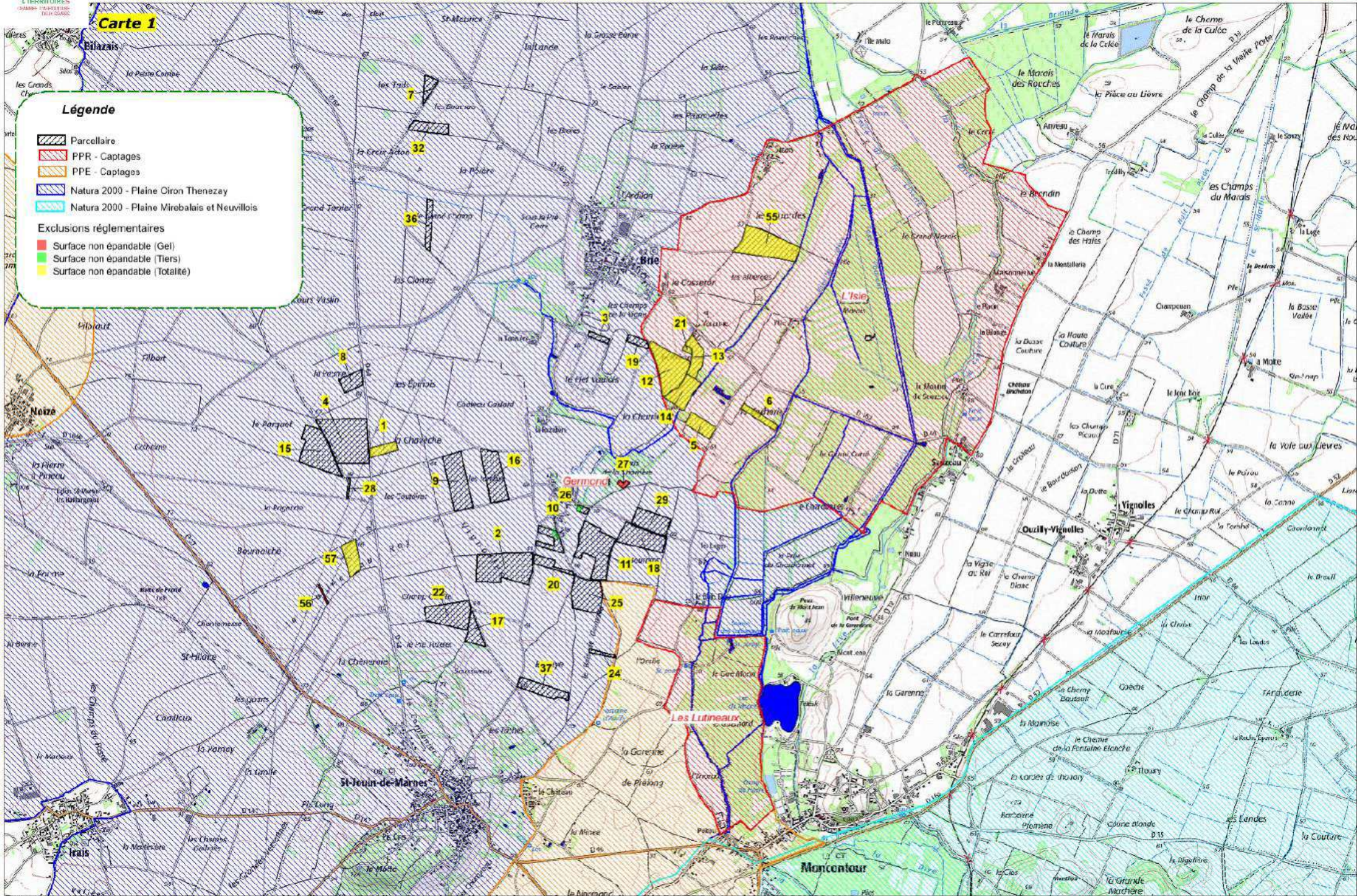
**Carte 1**

**Légende**

-  Parcellaire
-  PPR - Captages
-  PPE - Captages
-  Natura 2000 - Plaine Oiron Thezezy
-  Natura 2000 - Plaine Mirebalais et Neuvilleois

**Exclusions réglementaires**

-  Surface non épandable (Gel)
-  Surface non épandable (Tiers)
-  Surface non épandable (Totalité)



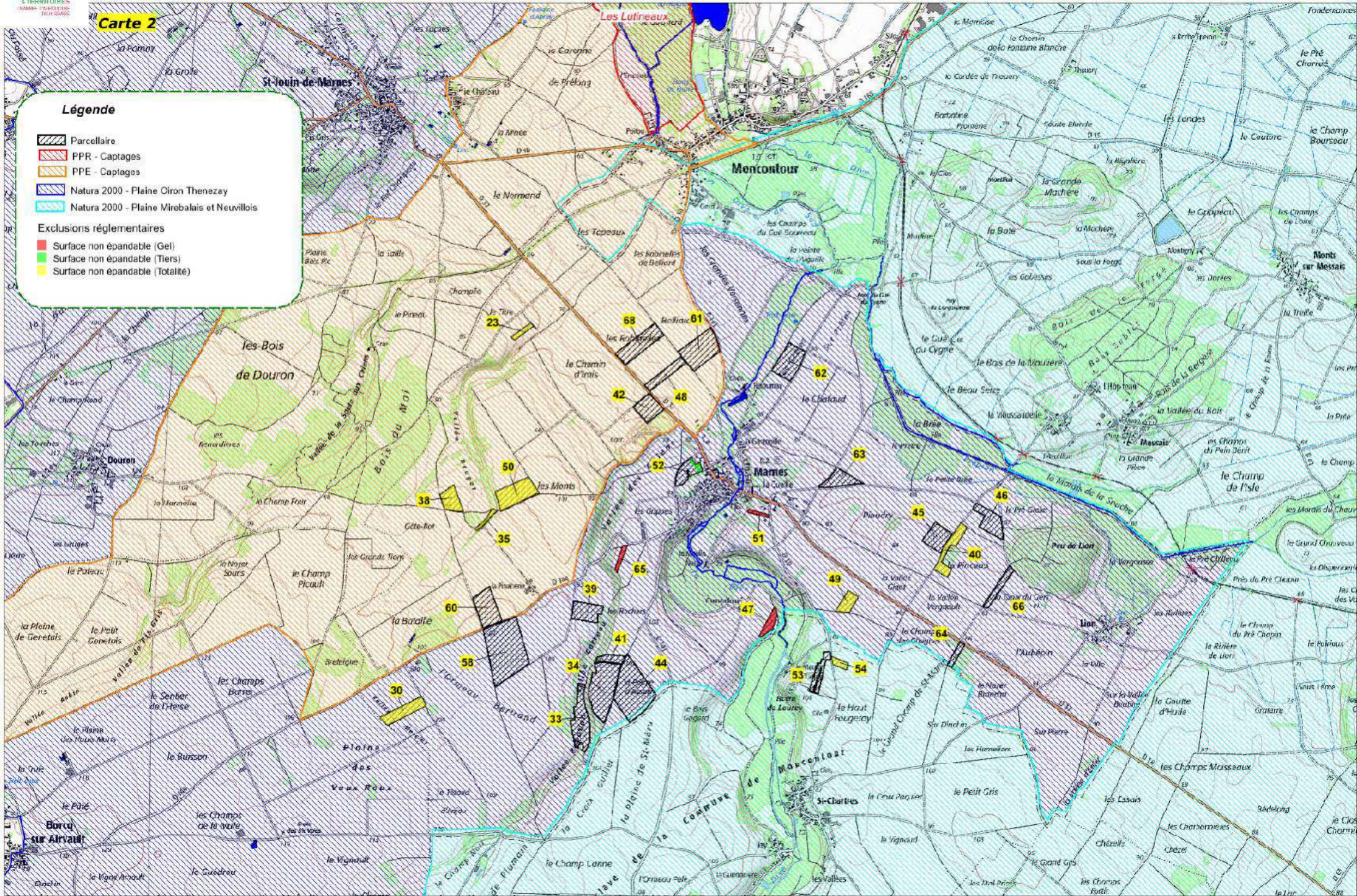
**Carte 2**

**Légende**

-  Parcellaire
-  PPR - Captages
-  PPE - Captages
-  Natura 2000 - Plaine Oiron Thezeay
-  Natura 2000 - Plaine Mirebalais et Neuvoillois

**Exclusions réglementaires**

-  Surface non épandable (Gel)
-  Surface non épandable (Tiers)
-  Surface non épandable (Totalité)





## ANNEXE 7 : Jean Pierre TURMEAU

---

M Jean Pierre TURMEAU exploite 54,26 ha de terres sur les communes de :

- Brion près Thouet : 35,45 ha
- Louzy : 2,06 ha
- Saint Léger de Montbrun : 1,62 ha
- Saint Martin de Sanzay : 3.72 ha
- Sainte Verge : 11,41 ha.

Le siège d'exploitation se situe au lieu-dit « Etambé » sur la commune de Brion près Thouet. Il est reporté avec les terres exploitées sur le plan d'épandage annexé.

M Jean Pierre TURMEAU n'exploite pas de cheptel.

o **Récapitulatif des surfaces**

SAU	<b>54.26 ha</b>
Surface non épandable <i>dont prairies pâturées</i>	5.09 ha <i>ha</i>
Surface Potentiellement Epandable (SPE) <i>dont enfouissement sous 24 H</i>	<b>49.17 ha</b> <i>ha</i>

**Tableau n°1 : Fichier parcellaire et exclusions réglementaires / Jean Pierre  
TURMEAU**

<b>Ilots PAC</b>	<b>Surface totale (ha)</b>	<b>Surface non épannable (ha)</b>	<b>Raison d'exclusion</b>	<b>Surface épannable (ha)</b>	<b>Culture</b>
<b>Commune de Brion près Thouet</b>					
2 - La Rivière	13.57	0.51	Eau	13.06	Blé
3 - La Tronière	0.7			0.7	Tournesol
5 - Piedvert	0.06	0.06	Gel		Gel
6 - Etambé	0.24			0.24	Prairies
7 - Etambé	0.92	0.02	Tiers	0.9	Blé
10 - La Rivière	0.34	0.08	Tiers	0.26	Blé
11 - Etambé	2.73	2.73	Parcelle exclue		Luzerne
13 - Etambé	0.44	0.44	Parcelle exclue		Prairies
14 - La Gouraude	5.43			5.43	Colza
17 - Etambé	4.27	0.54	Tiers	3.73	Orge
19 - Brion	6.75	0.05	Tiers	6.7	Colza
<b>Commune de Sainte Verge</b>					
1 - Le Rosmoine	11.41			11.41	Blé Orge
<b>Commune de Saint Martin de Sanzay</b>					
12 - La Bretonne	0.4	0.4	Autres		Autres
21 - Le Silo	2.54			2.54	Orge
23 - Le Silo	0.78			0.78	Orge
<b>Commune de Saint Léger de Montbrun</b>					
8 - Tillé	1.62	0.05	Tiers	1.57	Orge
<b>Commune de Louzy</b>					
4 - Bois Bernard	1.76			1.76	Tournesol
9 - Férolles	0.3	0.21	Eau	0.09	Orge

## BILAN DE FERTILISATION DE L'EXPLOITATION

Bilan de l'exploitation			N	P <sub>2</sub> O <sub>5</sub>	K <sub>2</sub> O
Apport organique *			0 Kg	0 Kg	0 Kg
Export SAS Biomasse Thouarsaise			Kg	Kg	Kg
Reprise SAS Biomasse Thouarsaises			2620 Kg	1200 Kg	3667 Kg
Apport N Légumineuse			Kg	Kg	Kg
Exportations par les cultures *			6 884 Kg	3 058 Kg	6 181 Kg
<b>Solde avant engrais minéraux</b>			<b>-4 264 Kg</b>	<b>-1 858 Kg</b>	<b>-2 514 Kg</b>
SAU exploitée	54,26	/ ha SAU	<b>-79 Kg</b>	<b>-34 Kg</b>	<b>-46 Kg</b>
Apport minéral			7200 Kg	Kg	Kg
Solde après engrais minéraux			2 937 Kg	-1 858 Kg	-2 514 Kg
/ ha SAU			<b>54 Kg</b>	<b>-34 Kg</b>	<b>-46 Kg</b>

\* le détail des exportations par les cultures est présenté dans le tableau suivant, le total des surfaces mentionnées dans le tableau des exportations des cultures (64.26 ha) est supérieur à la SAU exploitée (54.26 ha) : 10 ha de seigle ensilé sont exploités entre une céréale et un tournesol.

M Jean Pierre TURMEAU n'exploite pas de cheptel et ne reprend pas d'autres effluents sur l'extérieur.

Le tonnage de digestat solide, le volume de digestat liquide et les unités fertilisantes reprises sont les suivants

	Azote	Phosphore	Potasse
96 T de digestat solide	460 kg	336 kg	1027 kg
480 m3 de digestat liquide	2160 kg	864 kg	2640 kg
<b>TOTAL</b>	<b>2620 kg</b>	<b>1200 kg</b>	<b>3667 kg</b>

## EXPORTATIONS PAR LES CULTURES

Assolement de l'exploitation (2022/2023) :



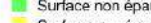
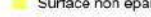
Cultures	Surfaces (ha)	Rendement (q ou tMS)	EXPORTATIONS (kg/q ou kg/TMS)						
			N	Total	P <sub>2</sub> O <sub>5</sub>	Total	K <sub>2</sub> O	Total	
Blé tendre	Grain		1,9		0,90		0,70		
Blé dur			2,4		1,20		0,60		
Avoine			1,9		0,80		0,70		
Orge			1,5		0,80		0,70		
Triticale			1,9		0,90		0,60		
Seigle			1,4		1,00		0,60		
Maïs grain			1,5		0,70		0,50		
Colza hiver		13	32	3,5	1 456	1,40	582	1,00	416
Tournesol		10	20	1,9	380	1,50	300	2,30	460
Sorgho				1,6		0,60		0,50	
Blé tendre	Grain + paille	12	68	2,5	2 040	1,10	898	1,70	1 387
Blé dur				3,5		1,80		1,80	
Avoine				2,5		1,10		1,90	
Orge		5	65	2,1	683	1,00	325	1,90	618
Triticale				2,5		1,10		1,60	
Seigle				2		1,30		1,80	
Maïs grain				2,2		0,90		2,30	
Colza hiver				7		2,50		10,00	
Tournesol				3,7		2,50		10,00	
Seigle ensilé		10	7,5	15	1 125	6,30	473	21,60	1 620
Sorgho ensilé	10	8	15	1 200	6,00	480	21,00	1 680	
Prairies temporaires			25		7,00		33,00		
RGI foin			15		5,00		20,00		
RGI ensilage			20		6,00		25,00		
Luzerne			32		10,00		25,00		
Autres	4,26								
<b>TOTAL</b>	<b>64,26</b>		<b>TOTAL N exporté</b>	<b>6 884</b>	<b>TOTAL P<sub>2</sub>O<sub>5</sub> exporté</b>	<b>3 058</b>	<b>TOTAL K<sub>2</sub>O exporté</b>	<b>6 181</b>	

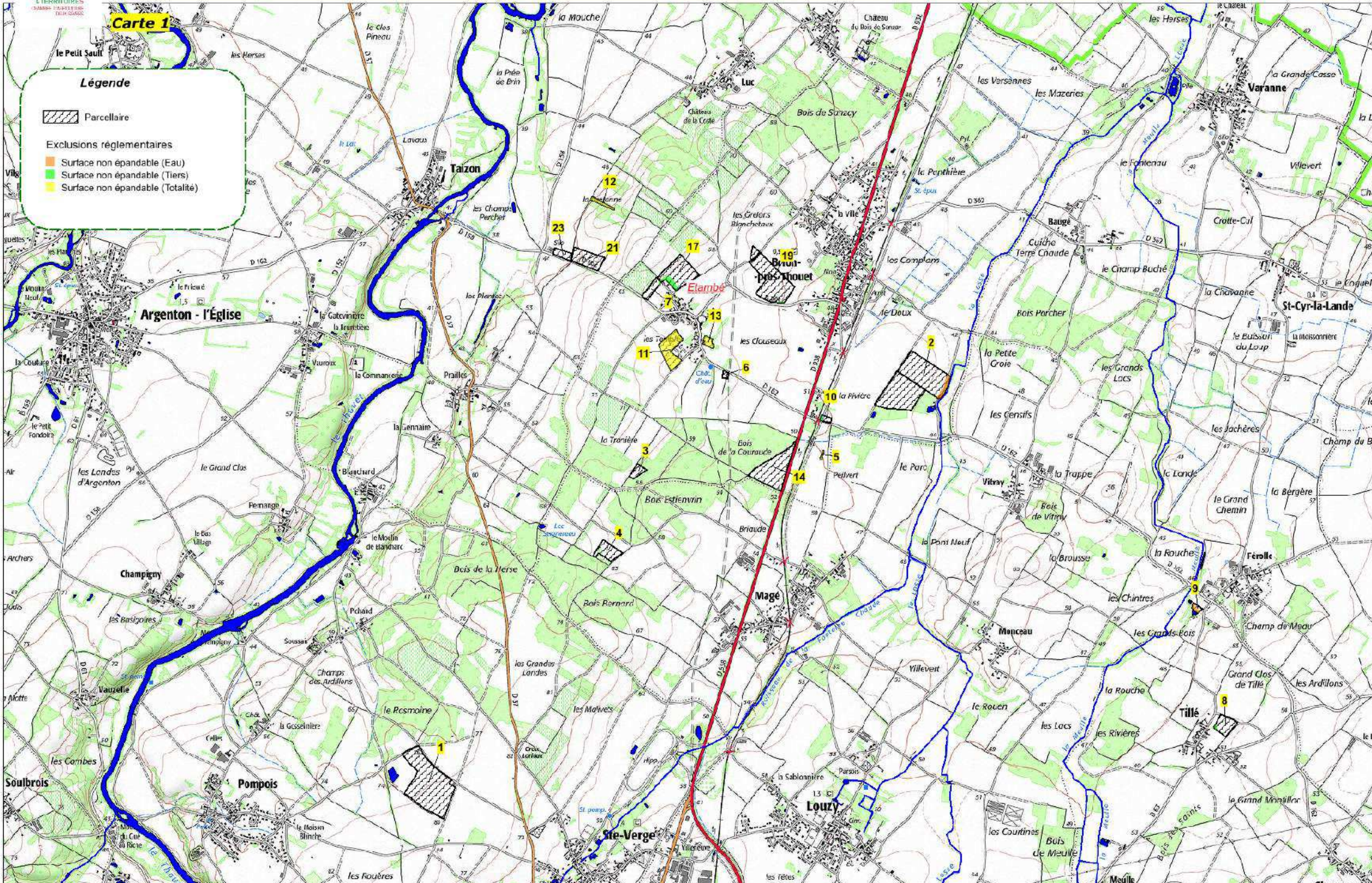
Assolement de M Jean Pierre TURMEAU (2022/2023) : 96 T de digestat solide + 480 m<sup>3</sup> de digestat liquide (import SAS BIOMASSE THOUARSAISE)

Cultures	Rendement	Surface (ha)	Surface épandue	Type d'effluent	Origine & Quantité /ha	S	O	N	D	J	F	M	A	M	J	J	A
<b>Cultures semis d'automne</b>																	
BLE	68 q	12	ha	Fumier	15 m3												
			10 ha	Digestat liquide								1	1				
Orge	65 q	5	ha	Fumier	15 m3												
			4 ha	Digestat liquide								1	1				
Seigle ensilé	7.5 TMS	10	ha	Fumier													
			ha	Lisier, purin													
COLZA D'HIVER	32 q	13	ha	Fumier	25 m3												
			11 ha	Digestat liquide													1
<b>Cultures semis de printemps</b>																	
Sorgho ensilé	8 TMS	10	ha	Fumier	20 T												
			5 ha	Digestat solide										1	1		
TOURNESOL	20 q	10	ha	Fumier													
			ha	Lisier, purin													
<b>Prairie &gt;6 mois</b>																	
RG ENSILE			ha	Fumier													
			ha	Lisier, purin													
PRAIRIE TEMPORAIRE			ha	Fumier													
			ha	Lisier, purin													
RG foin			ha	Fumier													
			ha	Lisier, purin													
AUTRE		4.26	ha	Fumier													
			ha	Lisier, purin													

**Carte 1**

**Légende**

-  Parcellaire
- Exclusions réglementaires**
-  Surface non épandable (Eau)
-  Surface non épandable (Tiers)
-  Surface non épandable (Totalité)



## ANNEXE 8 : Cyrille COCHEREAU

M Cyrille COCHEREAU exploite 139,72 ha de terres sur les communes de :

- Pas de Jeu : 59,13 ha
- Plaine et Vallées : 11,51 ha
- Curçay sur Dive (86) : 12,51 ha
- Mousterre Silly (86) : 42,12 ha
- Saint Laon (86) : 14,05 ha

Le siège d'exploitation se situe dans le bourg de Pas de Jeu. Il est reporté avec les terres exploitées sur le plan d'épandage annexé.

M Cyrille COCHEREAU n'exploite pas de cheptel.

Une partie des terres se trouve sur les périmètres de protection rapprochés du captage de Pas de Jeu, avec les îlots et les surfaces suivantes :

	<b>Ilots</b>	<b>Surfaces</b>
PPR de Pas de Jeu	5, 21, 22, 28, 29, 30, 32	17.94 ha

○ **Récapitulatif des surfaces**

SAU	<b>139.72 ha</b>
Surface non épandable <i>dont prairies pâturées</i>	22.98 ha <i>ha</i>
Surface Potentiellement Epandable (SPE) <i>dont enfouissement sous 24 H</i>	<b>116.74 ha</b> <i>ha</i>

**Tableau n°1 : Fichier parcellaire et exclusions réglementaires / M Cyrille  
COCHEREAU**

<b>Ilots PAC</b>	<b>Surface totale (ha)</b>	<b>Surface non épannable (ha)</b>	<b>Raison d'exclusion</b>	<b>Surface épannable (ha)</b>	<b>Culture</b>
<b><u>Commune de Pas de Jeu</u></b>					
1 - La Chapelle	9.11			9.11	Colza
5 - Le Goulet	2.62	2.62	PPR Pas de Jeu		Féverole
10 - Petit Bournais	1.59			1.59	Orge
11 - Perrière carrière	1.91			1.91	Triticale
12 - Poite du Goulet	1.6			1.6	Triticale
14 - Pierrière	1.59			1.59	Triticale
15 - Grande Pièce	6.39			6.39	Orge
16 - Château d'eau	4.06			4.06	Luzerne
18 - Maissonnette	1.01	1.01	PPR Pas de Jeu		Vesce
19 - Fabrique	5.15	0.68	Tiers	4.47	Sainfoin
21 - Le Forage	6.17	6.17	PPR Pas de Jeu		Colza
22 - Champ de rivière	2.89	2.89	PPR Pas de Jeu		Maïs
24 - Les Bournais	2.73			2.73	Orge triticale
28 - Marais de Jardin	0.66	0.66	PPR Pas de Jeu		Blé
29 - Marais	1.31	1.31	PPR Pas de Jeu		Maïs
30 - Marais	1.47	1.47	PPR Pas de Jeu		Maïs
31 - Marais	1.76	0.29	Autre + eau	1.47	Maïs
32 - Marais	1.83	1.83	PPR Pas de Jeu		Maïs
39 - L'École	0.35	0.35	Gel		Gel
40 - Petit Sablon	4.53			4.53	Orge
70 - Bourg de Limon	0.4	0.4	Tiers		Prairies
<b><u>Commune de Plaine et Vallées</u></b>					
2 - Moulin à vent	4.18			4.18	Blé
3 - La Folie	2.19			2.19	Luzerne
4 - Vallée des Monts	1.12			1.12	Sainfoin
7 - Les Vallées	3.44	0.09	Tiers	3.35	Blé
38 - Petit Moulin	0.58	0.58	Autres		Autres
<b><u>Commune de Curçay sur Dive (86)</u></b>					
23 - Parcelle 20	1.14	1.14	Parcelle exclue		Prairies
43 - Curçay maison	0.55	0.55	Autres		Autres
66 - La Chagnée	2.26			2.26	Orge
67 - Les Combles	3.57			3.57	Orge
68 - Chaigne	4.17			4.17	Orge



<b>Ilots PAC</b>	<b>Surface totale (ha)</b>	<b>Surface non épannable (ha)</b>	<b>Raison d'exclusion</b>	<b>Surface épannable (ha)</b>	<b>Culture</b>
69 – Marais Limon	0.82			0.82	Prairies
<b><u>Commune de Monterre Silly (86)</u></b>					
6 – Vaux de Brou	1.17			1.17	Blé
46 – Hautes Folies	1.2			1.2	Blé
47 – Hautes Folies	1.42			1.42	Blé
48 – Hautes Folies	3.85			3.85	Blé
49 – Vaux de Brou	7.49			7.49	Blé
50 – Passage d'eau	1.86			1.86	Blé dur
51 – Grand Rigaudeau	4.32			4.32	Blé dur
52 - Rigaudeau	2.7			2.7	Orge
53 – Les Mainminnes	1.21			1.21	Blé dur
54 – Pierrière preuilly	1.88			1.88	Blé dur
55 – Les Mainminnes	1.22			1.22	Blé dur
56 – Le clos derrière	1.06			1.06	Blé dur
57 – Le Clos	3.99	0.37	Tiers	3.62	Blé dur
58 – Devant chez baron	0.95	0.13	Tiers	0.82	Prairies
60 – Grande Pièce	6.36			6.36	Blé dur
62 – Hautes Folies	0.45	0.45	Gel		Gel
63 – Pièce des Bois	0.99			0.99	Prairies
<b><u>Commune de Saint Laon (86)</u></b>					
33 – Pierre Levée	2.44			2.44	Luzerne
34 – Noyer Seul	2.38			2.38	Luzerne
35 - Ramasson	3.29			3.29	Luzerne
36 – Le Gouffre	4.79			4.79	Luzerne
37 - Vallière	1.55			1.55	Luzerne

## BILAN DE FERTILISATION DE L'EXPLOITATION

<b>Bilan de l'exploitation</b>		<b>N</b>	<b>P<sub>2</sub>O<sub>5</sub></b>	<b>K<sub>2</sub>O</b>
Apport organique (import compost + fumier de lapin) *		3000 Kg	2500 Kg	2500 Kg
Export SAS Biomasse Thouarsaise		Kg	Kg	Kg
Reprise SAS Biomasse Thouarsaise		2730 Kg	1250 Kg	3820 Kg
Apport N Légumineuse		6806 Kg	Kg	Kg
Exportations par les cultures *		22 120 Kg	8 995 Kg	15 789 Kg
<b>Solde avant engrais minéraux</b>		<b>-9 584 Kg</b>	<b>-5 245 Kg</b>	<b>-9 469 Kg</b>
SAU exploitée	139,72 / ha SAU	<b>-69 Kg</b>	<b>-38 Kg</b>	<b>-68 Kg</b>
Apport minéral		15000 Kg	Kg	Kg
Solde après engrais minéraux		5 416 Kg	-5 245 Kg	-9 469 Kg
/ ha SAU		<b>39 Kg</b>	<b>-38 Kg</b>	<b>-68 Kg</b>

\* le détail des exportations par les cultures est présenté dans le tableau suivant, le total des surfaces mentionnées dans le tableau des exportations des cultures (159.72 ha) est supérieur à la SAU exploitée (139.72 ha) : 10 ha de seigle ensilé seront fait entre une céréale et une culture de printemps, 10 ha de seigle ensilé seront implantés dans une luzerne en dérobée.

M Cyrille COCHEREAU importe 100 T de compost de fumier de volailles (Fertil'Eveil) et 100 T de fumier de lapins (GAEC RIVET à Saint Martin de Macon).

Le tonnage de digestat solide, le volume de digestat liquide et les unités fertilisantes reprises sont les suivants

	<b>Azote</b>	<b>Phosphore</b>	<b>Potasse</b>
100 T de digestat solide	480 kg	350 kg	1070 kg
500 m3 de digestat liquide	2250 kg	900 kg	2750 kg
<b>TOTAL</b>	<b>2730 kg</b>	<b>1250 kg</b>	<b>3820 kg</b>

## EXPORTATIONS PAR LES CULTURES

Assolement de l'exploitation (2022/2023) :

Cultures		Surfaces (ha)	Rendement (q ou tMS)	EXPORTATIONS (kg/q ou kg/TMS)					
				N	Total	P <sub>2</sub> O <sub>5</sub>	Total	K <sub>2</sub> O	Total
Blé tendre	Grain			1,9		0,90		0,70	
Blé dur				2,4		1,20		0,60	
Avoine				1,9		0,80		0,70	
Orge				1,5		0,80		0,70	
Triticale				1,9		0,90		0,60	
Seigle				1,4		1,00		0,60	
Maïs grain		<b>14</b>	70	1,5	<b>1 470</b>	0,70	<b>686</b>	0,50	<b>490</b>
Colza hiver		<b>20</b>	30	3,5	<b>2 100</b>	1,40	<b>840</b>	1,00	<b>600</b>
Tournesol		<b>7</b>	30	1,9	<b>399</b>	1,50	<b>315</b>	2,30	<b>483</b>
Sorgho				1,6		0,60		0,50	
Blé tendre	Grain + paille	<b>30</b>	65	2,5	<b>4 875</b>	1,10	<b>2 145</b>	1,70	<b>3 315</b>
Blé dur		<b>10</b>	65	3,5	<b>2 275</b>	1,80	<b>1 170</b>	1,80	<b>1 170</b>
Avoine				2,5		1,10		1,90	
Orge		<b>8</b>	60	2,1	<b>1 008</b>	1,00	<b>480</b>	1,90	<b>912</b>
Triticale				2,5		1,10		1,60	
Seigle				2		1,30		1,80	
Maïs grain				2,2		0,90		2,30	
Colza hiver				7		2,50		10,00	
Tournesol				3,7		2,50		10,00	
Pois hiver	Grain			3,7		1,10		1,60	
Pois printemps		<b>15,92</b>	35	3,6	<b>2 006</b>	0,90	<b>501</b>	1,60	<b>892</b>
Féverole hiver				3,8		1,10		1,50	
Féverole printe				4,1		1,10		1,40	
Lupin hiver				5,1		0,90		1,40	
Lupin printemps				5,3		0,80		1,40	
soja				6,1		1,60		2,50	
Maïs ensilage	<b>7,5</b>	10	12,5	<b>938</b>	5,50	<b>413</b>	12,50	<b>938</b>	
Seigle ensilé	<b>20</b>	7,5	15	<b>2 250</b>	6,30	<b>945</b>	21,60	<b>3 240</b>	
Prairies temporaires			25		7,00		33,00		
RGI foin			15		5,00		20,00		
RGI ensilage			20		6,00		25,00		
Luzerne	<b>25</b>	6	32	<b>4 800</b>	10,00	<b>1 500</b>	25,00	<b>3 750</b>	
Autres	<b>2,3</b>								
<b>TOTAL</b>	<b>159,72</b>		<b>TOTAL N exporté</b>	<b>22 120</b>	<b>TOTAL P<sub>2</sub>O<sub>5</sub> exporté</b>	<b>8 995</b>	<b>TOTAL K<sub>2</sub>O exporté</b>	<b>15 789</b>	

Assolement de M Cyrille COCHEREAU (2022/2023) : 500 m<sup>3</sup> de digestat liquide + 100 T de digestat solide (import SAS BIOMASSE THOUARSAISE) + 110 T de fumier de lapins + 100 T de compost de fumier de volailles.

Cultures	Rendement	Surface (ha)	Surface épandue	Type d'effluent	Origine & Quantité /ha	S	O	N	D	J	F	M	A	M	J	J	A
<b>Cultures semis d'automne</b>																	
BLE	65 q	30	11 ha	Fumier lapin	10 T	1	1										
			ha	Lisier, purin													
BLE DUR	65 q	10	ha	Fumier													
			ha	Lisier, purin													
Orge	60 q	8	ha	Fumier													
			ha	Lisier, purin													
COLZA D'HIVER	30 q	20	4 ha	Digestat liquide	25 m3												1 1
			10 ha	Compost volaille	5 T												
Seigle ensilé	7.5 TMS	20	ha	Fumier													
			20 ha	Digestat liquide	20 m3												
<b>Cultures semis de printemps</b>																	
MAÏS GRAIN + ensilage	70 q 10 TMS	21.5	ha	Fumier													
			10 ha	Compost volaille	5 T									1 1			
TOURNESOL	30 q	7	ha	Fumier													
			5 ha	Digestat solide	20 T									1 1			
<b>Prairie &gt;6 mois</b>																	
Luzerne	6 TMS	25	ha	Fumier													
			ha	Lisier, purin													
PRAIRIE TEMPORAIRE			ha	Fumier													
			ha	Lisier, purin													
AUTRE		18.22	ha	Fumier													
			ha	Lisier, purin													

