



409

5 - VUE EQUIANGULAIRE - Vue Panoramique 40° x 35°

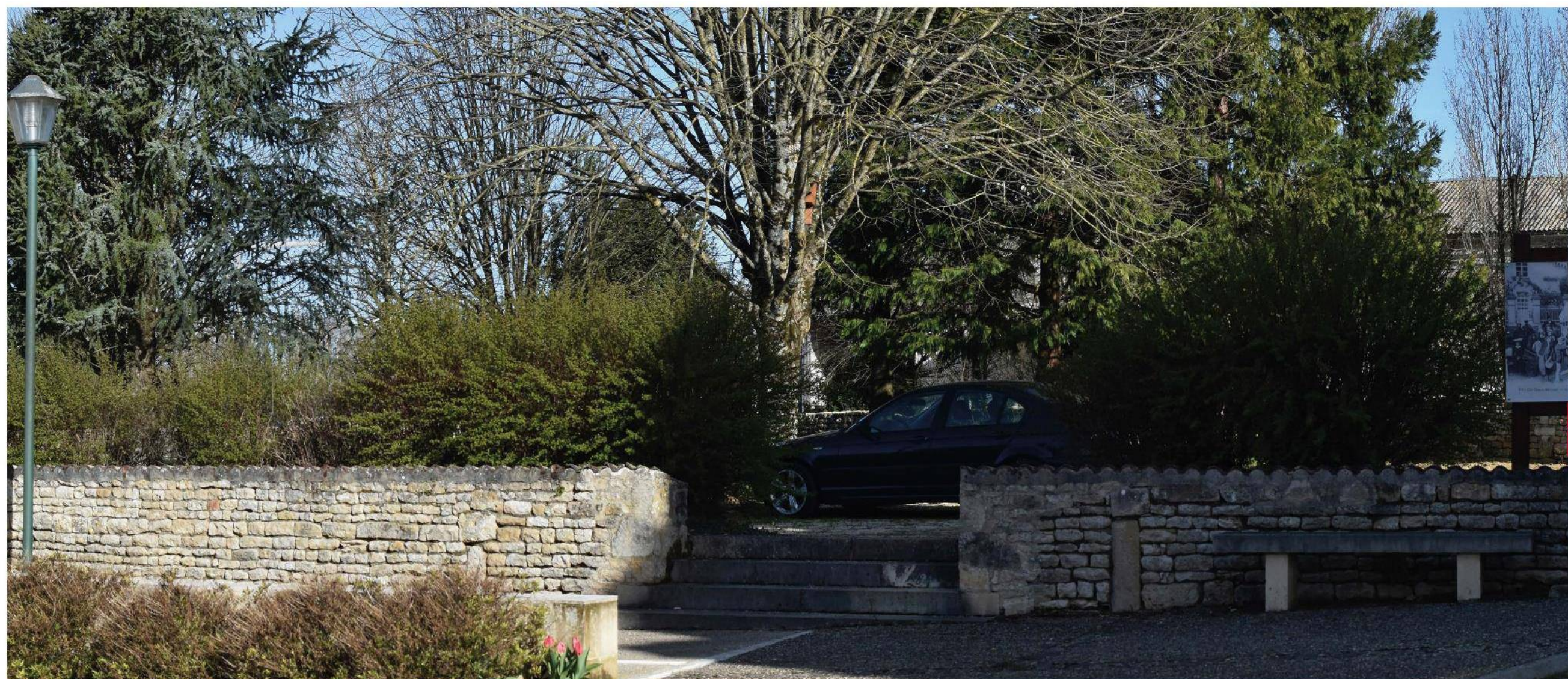
Maintenir une distance de 45 cm environ entre l'observateur et la planche de photomontage (format A3) afin de reproduire la vision humaine











411

TYPLOGIE DE L'ENJEU PAYSAGER	ÉLÉMENT CONCERNÉ	ANALYSE PAYSAGERE	TYPLOGIE DE L'EFFET	ÉVALUATION DE L'IMPACT PAYSAGER					
Effet cumulé avec un autre parc éolien	Les Châteliers	L'église Saint-Sulpice est implantée dans le centre-bourg de Tillou. Depuis ses abords la vue est fermée en raison de la trame bâtie et végétale du village. Toutefois, en raison de la proximité de l'ensemble éolien dans lequel s'inscrit le projet des Genêts, le parc des Châteliers (notamment l'une de ses éoliennes) émerge au-dessus de la trame bâtie avec une prégnance importante. Le projet des Genêts se situe à moins de 13 km c'est pourquoi malgré les nombreux masques visuels, le projet est visible bien que tronqué et filtré par la trame bâtie et végétale. Lorsqu'il apparaît, en raison de sa proximité, les éoliennes du projet sont visibles avec une prégnance importante, l'éolienne la plus visible étant E06 implanté en arrière-plan d'un haut conifère. Le mouvement de son rotor crée un point d'appel visuel en arrière-plan de la végétation. L'impact paysager depuis ce point de vue est modéré excepté pour la RD 111 puisque en raison de la vitesse d'un véhicule, la prégnance du projet pour l'usager est atténué, l'impact paysager depuis le route est faible.	> Effet de renforcement du motif éolien	Nul	Très faible	Faible	Modéré	Fort	Très fort
Perception depuis les axes de communication	RD 111		> Modification du paysage traversé > Point d'appel visuel	Nul	Très faible	Faible	Modéré	Fort	Très fort
Perception depuis l'habitat ou covisibilité avec une silhouette de bourg	Centre-bourg Tillou		> Modification du paysage quotidien	Nul	Très faible	Faible	Modéré	Fort	Très fort
Visibilité ou covisibilité avec un édifice ou un site protégé	Église Saint-Sulpice		> Phénomène de visibilité	Nul	Très faible	Faible	Modéré	Fort	Très fort

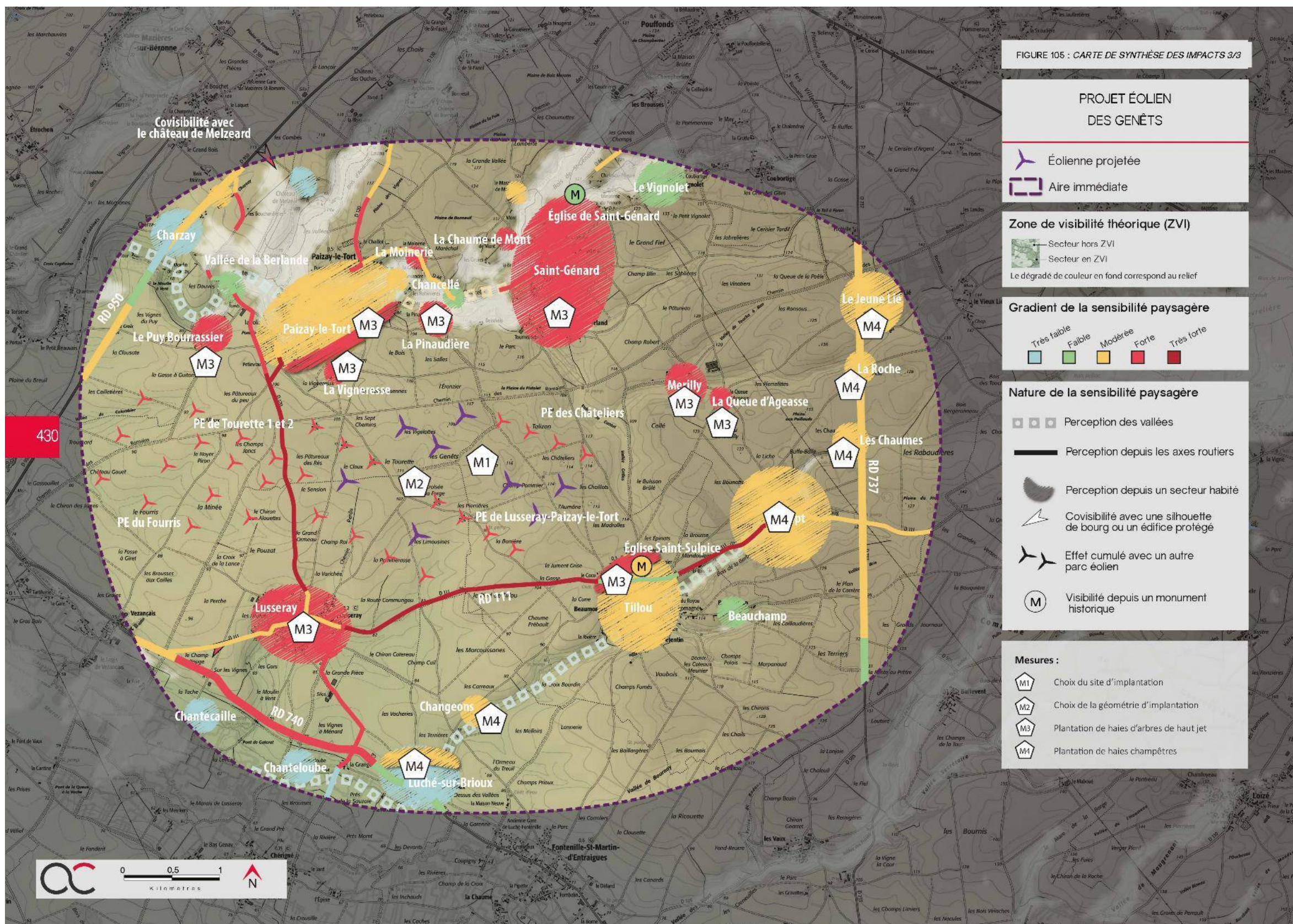
Figure 102 : Photomontage n°38 réalisé depuis le centre-bourg de Tillou (Source : Etude paysagère – Agence Couasnon)



NUMÉRO DU POINT DE VUE	TITRE DU POINT DE VUE	PERCEPTION DES STRUCTURES PAYSAGÈRES ET SECTEURS PANORAMIQUES	EFFET CUMULÉ AVEC UN AUTRE PARC ÉOLIEN	PERCEPTION DEPUIS LES AXES DE COMMUNICATION	PERCEPTION DEPUIS L'HABITAT OU CONCURRENCE VISUELLE AVEC UNE SILHOUETTE DE BOURG	VISIBILITÉ OU COVISIBILITÉ AVEC UN ÉDIFICE OU UN SITE PROTÉGÉ
<b>Aire immédiate</b>						
23	Perception depuis la RD 740		Le Fourris, La Tourette 1 et 2, les Châteliers	RD 740	Sortie de bourg de Luché-sur-Brioux	
24	Perception depuis la RD 111		Lusseray-Paizay-le-Tort, Tourette 1 et 2 et les Châteliers	RD 111	Covisibilité avec le village de Lusseray	
25	Perception depuis la sortie de bourg de Lusseray		Lusseray-Paizay-le-Tort, Tourette 1 et 2 et les Châteliers	RD 120	Sortie de bourg de Lusseray	
26	Perception depuis le hameau du Puy-Bourrassier		Lusseray-Paizay-le-Tort, Tourette 1 et 2, le Fourris et les Châteliers		Hameau du Puy-Bourrassier	
27	Perception depuis la RD 950 à Charzay		Tourette 1 et 2, Lusseray-Paizay-le-Tort les Châteliers et les Fourris	RD 950	Centre-bourg de Charzay	
28	Perception depuis le hameau de la Vignerresse		Lusseray-Paizay-le-Tort, Tourette 1 et les Châteliers		Hameau de la Vignerresse	
29	Perception depuis le hameau de la Pinaudière		Tourette 1 et 2, les Châteliers et le Fourris		Hameau de la Pinaudière	
30	Perception depuis la frange nord-est de Paizay-le-Tort	Vallée de la Berlande	Lusseray-Paizay-le-Tort, Tourette 1 et 2, les Châteliers et le Fourris.		Frange nord-est Paizay-le-Tort	
31	Perception depuis Saint-Génard		Tourette 1 et 2, les Châteliers et le Fourris		Centre-ville de Saint-Génard	
32	Perception depuis les abords de l'église Saint-Génard	Vallée de la Marseillaise	Les Châteliers, Tourette 1 et 2 et Fourris			Église Saint-Génard
33	Perception depuis la sortie du hameau de Merilly		Les Châteliers, Lusseray-Paizay-le-Tort, Tourette 1 et 2 et le Fourris		Hameau de Merilly	
34	Perception depuis la RD 737		Les Châteliers, le Fourris et la Tourette 1	RD 737	Hameau du Jeune Lié	
35	Perception depuis le croisement de la RD 111 et de la RD 737	Vallée de la Somptueuse	Les Châteliers et Tourette 1	RD 111 et RD 737		
36	Perception depuis la sortie de bourg de Sompt		Les Châteliers et la Cerisaie		Sortie de bourg de Sompt	
37	Perception depuis le hameau de Beauchamp		Lusseray-Paizay-le-Tort, Tourette 2 et les Châteliers		Hameau de Beauchamp	
38	Perception depuis le centre-bourg de Tillou		Les Châteliers	RD 111	Centre-bourg Tillou	Église Saint-Sulpice
39	Perception depuis le hameau de Changeons		Lusseray-Paizay-le-Tort, Tourette 1 et 2, les Châteliers et le Fourris		Hameau de Changeons	

**Tableau 86: Récapitulatif des impacts paysagers des photomontages de l'aire d'étude immédiate (Source : COUASNON)**





Carte 130 : Synthèse des impacts paysagers dans l'aire d'étude immédiate (Source : Agence Couasnon)



### 5.5.1.2. L'intégration du poste de livraison

Le poste de livraison accueille tout l'appareillage électrique permettant d'assurer la protection et le comptage du parc éolien. Il s'agit de bâtiments constitués d'éléments préfabriqués en béton, en inox ou en aluminium.

Un seul poste de livraison est prévu pour le projet éolien des Genêts.

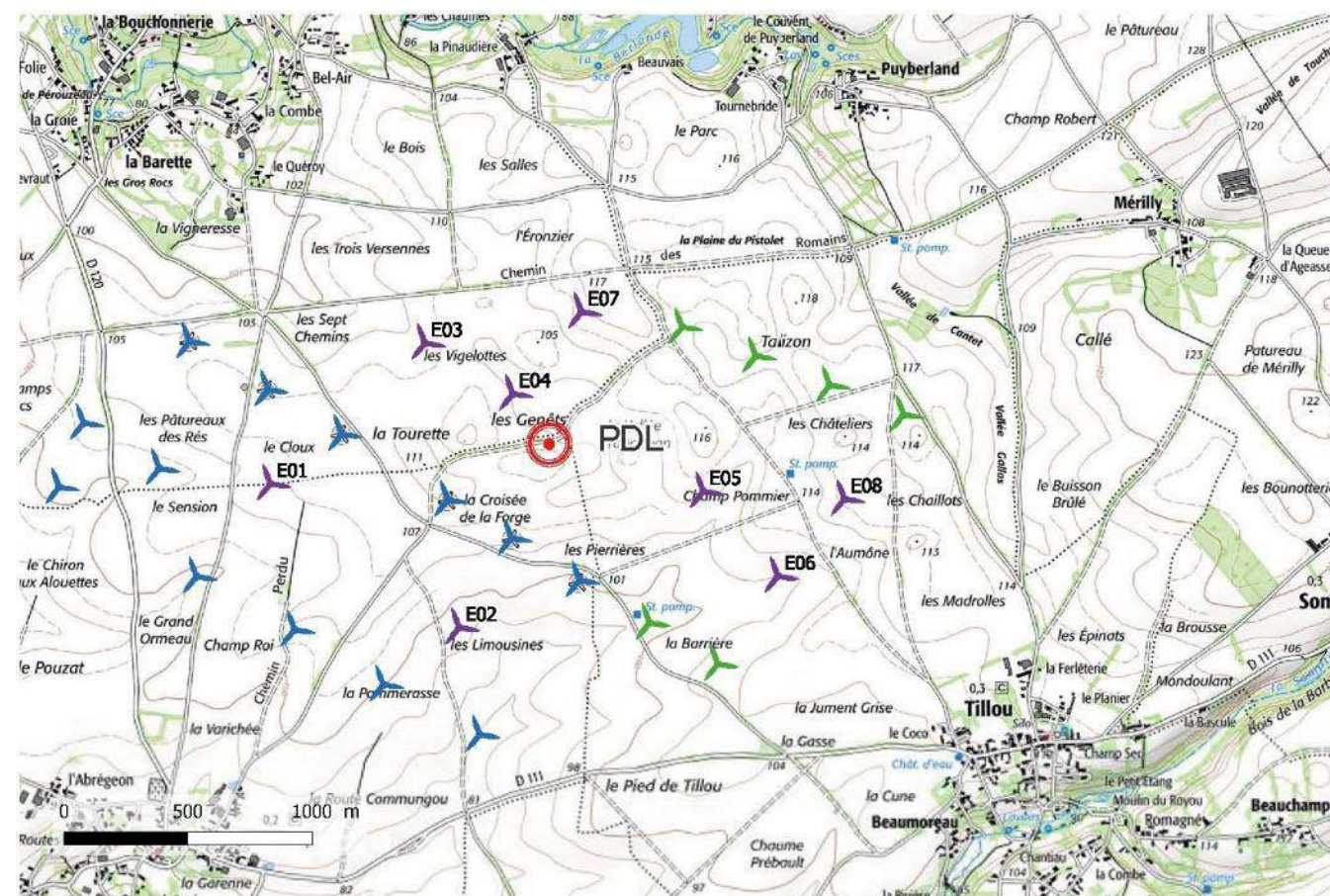
Il est implanté au centre du projet près de l'éolienne E04 et mesure 6m par 12 m. Une simulation de l'intégration paysagère de ce dernier dans son environnement est présentée ci-dessous.

Ce poste se situe à 1,5 km des riverains les plus proches (Frange sud-est de Paizay-le-Tort). À cette distance, il ne sera pas perceptible depuis les habitations.

Par ailleurs, la visibilité du poste de livraison ne modifie pas sensiblement l'appréciation du paysage, sa localisation aux abords des éoliennes permet de le « rattacher » visuellement au projet et à son rôle technique ce qui facilite son acceptation visuelle.

Enfin, il est préconisé une finition en bardage bois vertical afin que ce poste de livraison s'intègre à l'environnement dans lequel il s'inscrit et notamment aux postes de livraisons des parcs éoliens proches.

Une simulation de l'insertion des postes de livraison est présentée ci-contre :



Carte 131 : Localisation des postes de livraison (Source : Couason)



Figure 103 : Photomontage du poste de livraison (Source : COUASNON)

### 5.5.2. EFFETS SUR LE PATRIMOINE

L'analyse des effets sur le patrimoine est disponible dans l'étude paysagère réalisée par l'agence COUASNON, jointe à cette étude

#### Le patrimoine historique

Au sein de l'aire d'étude éloignée, on dénombre 29 monuments historiques, 2 sites inscrits ou classés et un site UNESCO. Pour seulement 4 d'entre-eux a été identifié dans l'état initial une sensibilité très faible au regard d'un phénomène de visibilité ou de covisibilité pressentie avec le projet de la Ferme éolienne des Genêts. Un seul photomontage a été réalisé pour le site UNESCO de l'église de Saint-Pierre d'Aulnay. Il ne révèle aucun impact. Le projet éolien est en effet masqué par la trame bâtie et la distance d'éloignement réduisant la hauteur apparente des éoliennes.

Concernant les autres monuments historiques, un impact très faible a été qualifié pour l'église Sainte-Radegonde, l'Eglise de Prahecq et le Château de Saveille.

L'analyse de ce photomontage a conclu à un impact nul pour les autres monuments historiques, résultat attendu puisque la sensibilité avait déjà été évaluée à nulle. La prégnance visuelle du projet éolien est en effet régulièrement atténuée par les boisements qui tronquent les perceptions visuelles vers le projet et par la distance d'éloignement réduisant la hauteur apparente des éoliennes.

Ainsi, **aucun impact supérieur à très faible n'a été relevé pour un édifice ou un site bénéficiant d'une protection réglementaire.**

Au sein de l'aire d'étude rapprochée, on dénombre 23 monuments historiques dont un 2 présente un impact très faible (photomontage 9) vis-à-vis du projet éolien. Trois SPR présentent également des impacts vis-à-vis du projet **allant de très faible** (SPR de Celles-sur-Belle) à **faible** (SPR de Melle et Chef-Boutonne). Ces impacts sont principalement visibles depuis les franges, présentant des vues ouvertes ou semi-ouvertes. Enfin deux sites classés ainsi que le monument UNESCO de l'église Saint-Hilaire à Melle sont présents au sein de l'aire d'étude mais ne présentent aucun impact.

On note également un impact modéré avec une covisibilité depuis la D950 entre le projet et le haut de la tour du Château de Melzéard (photomontage n°12). Le projet s'intègre cependant aux parcs existants pour lesquels cette covisibilité est déjà présente.

L'aire d'étude immédiate abrite 3 monuments historiques qui présentent une sensibilité évaluée comme forte ou modérée au stade de l'état initial : le château de Melzéard, l'Eglise Saint-Génard et l'Eglise saint-Sulpice.

Ces monuments historiques ont fait l'objet d'un photomontage qui conclut à un **impact faible pour l'Eglise Saint-Génard, avec une covisibilité nulle** en raison de la ripisylve du vallon présent en contre-bas. (Photomontage n°32), à un impact modéré pour l'Eglise Saint-Sulpice avec une covisibilité nulle (photomontage n°38) et à une visibilité nulle pour le Château de Melzéard avec une covisibilité modérée (photomontage n°12).

Par ailleurs, aucun site, SPR ou covisibilité n'a été recensé au sein de l'aire immédiate lors de l'état initial.



Num	NOM	COMMUNE	DÉPARTEMENT	PROTECTION	DISTANCE DE L'ÉOLIENNE LA PLUS PROCHE	CADRE PAYSAGER	ANALYSE DE LA VISIBILITÉ THÉORIQUE	SENSIBILITÉ VISIBILITÉ	SENSIBILITÉ COVISIBILITÉ
<b>AIRE D'ÉTUDE ÉLOIGNÉE</b>									
27	Eglise Saint-Bernard	Contré	17	Classé	18,9	Implanté en centre-bourg de Contré	Hors ZVI	NULLE	NULLE
28	Eglise Saint-Brice	Saint-Mandé-sur-Brédoire	17	Classé	18,6	Implanté en centre-bourg de Mandé-sur-Brédoire le long de la D129	Hors ZVI	NULLE	NULLE
29	Eglise Notre-Dame de Salles-les-Aulnay	Aulnay	17	Classé	20,1	Implanté en centre bourg d'Aulnay	Hors ZVI	NULLE	NULLE
30	Château	Aulnay	17	Partiellement Inscrit	21,1	Implanté en centre bourg d'Aulnay	Hors ZVI	NULLE	NULLE
31	Eglise Saint-Pierre	Aulnay	17	Classé	21,3	Implanté en centre bourg d'Aulnay	Hors ZVI	NULLE	NULLE
32	Croix hosannière	Aulnay	17	Inscrit	21,3	Implanté en périphérie d'Aulnay	Hors ZVI	NULLE	NULLE
33	Eglise Saint-Pierre	Dampierre-sur-Boutonne	17	Classé	22,0	Implanté en centre-bourg de Dampierre-sur-Boutonne	Hors ZVI	NULLE	NULLE
34	Château	Dampierre-sur-Boutonne	17	Partiellement Classé-Inscrit	22,2	Implanté en périphérie du village de Dampierre-sur-Boutonne dans le bas d'un vallon	Hors ZVI	NULLE	NULLE
35	Camp romain (restes du)	Dampierre-sur-Boutonne	17	Inscrit	21,4	Implanté dans le méandre de la vallée de la Boutonne à proximité de Saint-Séverin-sur-Boutonne	Hors ZVI	NULLE	NULLE
36	Camp Romain (restes)	Saint-Séverin-sur-Boutonne	17	Inscrit	21,6	Implanté dans la vallée de la Boutonne	Hors ZVI	NULLE	NULLE
37	Eglise (ruines de l'ancienne)	Villiers-sur-Chizé	79	Classé	12,8	Implanté au centre du village de Villiers-sur-Chizé	En ZVI	NULLE	NULLE
38	Eglise Sainte-Radegonde	Les Fosses	79	Inscrit	15,0	Implanté au milieu de parcelles agricoles	En ZVI	NULLE	TRÈS FAIBLE
39	Eglise Saint-Jean l'Évangéliste	Marigny	79	Partiellement Classé-Inscrit	20,2	Implanté en centre-bourg de Marigny	En ZVI	NULLE	NULLE
40	Eglise Notre-Dame	Fors	79	Partiellement Inscrit	20,7	Implanté dans le centre-bourg de Fors	En ZVI	NULLE	NULLE



Num	NOM	COMMUNE	DÉPARTEMENT	PROTECTION	DISTANCE DE L'ÉOLIENNE LA PLUS PROCHE	CADRE PAYSAGER	ANALYSE DE LA VISIBILITÉ THÉORIQUE	SENSIBILITÉ VISIBILITÉ	SENSIBILITÉ COVISIBILITÉ
41	Eglise Saint-Maixent	Prahecq	79	Classé	17,9	Implanté en centre-bourg de Prahecq	En ZVI	NULLE	TRÈS FAIBLE
42	Croix de cimetière	Prahecq	79	Classé	17,9	Implanté dans le cimetière en centre-bourg de Prahecq	En ZVI	NULLE	NULLE
43	Eglise paroissiale Saint-Hilaire (vestiges de l'ancienne)	Celles-sur-Belle	79	Classé	11,6	Implanté en centre-ville de Celles-sur-Belle dans un vallon	Partiellement en ZVI	NULLE	NULLE
44	Abbaye royale Notre-Dame	Celles-sur-Belle	79	Partiellement Classé-Inscrit	11,5	Implanté en centre-ville de Celles-sur-Belle dans un vallon	Partiellement en ZVI	NULLE	NULLE
45	Temple protestant	Beaussais	79	Partiellement Classé	13,8	Implanté en périphérie du village de Beaussais-Vitré	Hors ZVI	NULLE	NULLE
46	Maison	Sevret	79	Inscrit	16,8	Implanté dans le creux d'un vallon à proximité de Chey	Hors ZVI	NULLE	NULLE
47	Château de Germain	Saint-Coutant	79	Inscrit	13,5	Implanté dans la vallée de la Dive, le long de la RD 45	Hors ZVI	NULLE	NULLE
48	Eglise	Clussais-la-Pommeraiie	79	Classé	14,5	Implanté dans le hameau de la Clussais	Hors ZVI	NULLE	NULLE
49	Château de Jouhé	Pioussay	79	Partiellement Classé	16,1	Implanté en périphérie de hameau à proximité de boisements	Hors ZVI	NULLE	NULLE
50	Eglise Saint-Martin	Pioussay	79	Inscrit	15,3	Implanté en centre-bourg de Pioussay	En ZVI	NULLE	NULLE
51	Eglise	Bouin	79	Partiellement Inscrit	12,2	Implanté en centre-bourg de Bouin	En ZVI	NULLE	NULLE
52	Eglise Sainte-Radegonde	Theil-Rabier	16	Inscrit	17,9	Implanté en centre-bourg de Theil-Rabier	Hors ZVI	NULLE	NULLE
53	Substructions gallo romaines	Paizay-Naudouin-Embourie	16	Classé	18,6	Implanté en périphérie d'Embourie	Hors ZVI	NULLE	NULLE
54	Eglise Saint-Genis d'Embourie	Paizay-Naudouin-Embourie	16	Partiellement Inscrit	18,8	Implanté en centre-bourg d'Embourie	Hors ZVI	NULLE	NULLE
55	Château de Saveille	Paizay-Naudouin-Embourie	16	Partiellement Inscrit	16,2	Implanté en périphérie du hameau de Saveille	En ZVI	TRÈS FAIBLE	NULLE



Num	NOM	COMMUNE	DÉPARTEMENT	PROTECTION	DISTANCE DE L'ÉOLIENNE LA PLUS PROCHE	CADRE PAYSAGER	ANALYSE DE LA VISIBILITÉ THÉORIQUE	SENSIBILITÉ VISIBILITÉ	SENSIBILITÉ COVISIBILITÉ
<b>AIRE D'ÉTUDE RAPPROCHÉE</b>									
4	Commanderie (restes de la)	Ensigné	79	Inscrit	10,2	Implanté en milieu agricole à proximité d'une zone boisée	En ZVI	NULLE	NULLE
5	Eglise	Secondigné-sur-Belle	79	Classé	10,5	Implanté en centre-bourg de Secondigné-sur-Belle	En ZVI	NULLE	TRÈS FAIBLE
6	Domaine du Grand Port	Vernoux-sur-Boutonne	79	Inscrit	8,0	Implanté sur une plaine agricole proche de haies bocagères	En ZVI	NULLE	NULLE
7	Eglise Saint-Martin	Périgné	79	Classé	7,9	Implanté au centre du bourg de Périgné	Hors ZVI	NULLE	NULLE
8	Eglise de Verrines	Celles-sur-Belle	79	Classé	9,3	Implanté dans le centre-bourg du hameau de Verrines-sous-Celles	Hors ZVI	NULLE	NULLE
9	Menhirs (trois)	Celles-sur-Belle	79	Classé	8,3	Implanté sur une plaine de champs ouverts	Partiellement en ZVI	NULLE	NULLE
10	Eglise Saint-Romain	Saint-Romans-lès-Melle	79	Classé	5,7	Implanté sur la périphérie de Saint-Romans-lès-Melle en lisière de boisements	En ZVI	NULLE	NULLE
11	Cure	Mazières-sur-Béronne	79	Partiellement Inscrit	4,8	Implanté sur la périphérie de Saint-Romans-lès-Melle en lisière de boisements	Hors ZVI	NULLE	NULLE
12	Château de Gagemont	Saint-Martin-lès-Melle	79	Partiellement Inscrit	5,3	Implanté au centre du bourg de Saint-Martin-lès-Melle	En ZVI	NULLE	NULLE
13	Château des Ouches	Saint-Génard	79	Partiellement Inscrit	3,6	Implanté en zone agricole bocagère proche d'un vallon	En ZVI	NULLE	NULLE
14	Eglise Saint-Hilaire	Melle	79	Classé	6,0	Implanté en centre bourg de Melle proche d'un vallon	En ZVI	NULLE	NULLE