



5 - VUE EQUIANGULAIRE - Vue Panoramique 40° x 35°

Maintenir une distance de 45 cm environ entre l'observateur et la planche de photomontage (format A3) afin de reproduire la vision humaine





TYPOLOGIE DE L'ENJEU PAYSAGER	ÉLÉMENT CONCERNÉ	ANALYSE PAYSAGÈRE	TYPOLOGIE DE L'EFFET	ÉVALUATION DE L'IMPACT PAYSAGER					
Effet cumulé avec un autre parc éolien	Tourette 1 et 2, Lusseray-Paizay-le-Tort les Châteliers et les Fourris	Depuis le centre-bourg de Charzay, la vue est filtrée ou fermée par une maison d'habitation et la trame végétale du village, toutefois quelques ouvertures visuelles permettent des vues en direction de l'ensemble éolien dans lequel s'inscrit le projet des Genêts. Bien que certaines éoliennes sont visibles dans leur ensemble comme celles de Tourette 1, le projet des Genêts est quant à lui à peine visible. Le bout des pales de E01 et E02 sera visible au-dessus de la toiture alors que le reste du parc est filtré par un conifère présent au premier plan. Seuls des fragments de pales seront visibles, été comme hiver. Depuis ce point de vue, l'impact paysager est très faible. A noter qu'en fonction de l'emplacement de l'observateur, la vue sera différente, néanmoins, en raison de la présence continue de maisons d'habitations et d'une trame bocagère importante, l'impact restera très faible.	> Effet de densification	Nul	Très faible	Faible	Modéré	Fort	Très fort
Perception depuis les axes de communication	RD 950		> Modification du paysage traversé	Nul	Très faible	Faible	Modéré	Fort	Très fort
Perception depuis l'habitat ou covisibilité avec une silhouette de bourg	Centre-bourg de Charzay		> Modification du paysage quotidien	Nul	Très faible	Faible	Modéré	Fort	Très fort

## Informations du projet éolien

Nombre d'éoliennes : 8  
 Dimension mat | rotor | hauteur totale : 112m | 136m | 180m  
 Orientation rotor : toujours en direction de l'observateur  
 Éolienne la plus proche : E03 : 1km  
 Éolienne la plus éloignée : E08 : 2,7 km

## > Zones de visibilité (carte de ZVI)

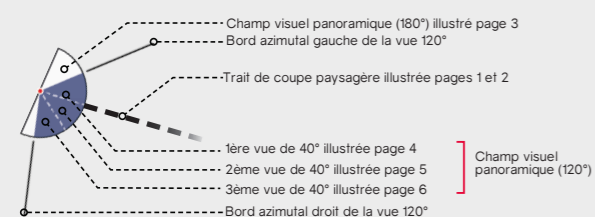
- Angle apparent | 0,1°-0,5°
- Angle apparent | 0,5°-1,0°
- Angle apparent | 1,0°-5,0°
- Angle apparent | 5,0°-180° (angle maximal)

Calcul de ZVI réalisé sur WindPro 3.4  
 Prise en compte du Corine Land Cover pour la prise en compte du tissu végétal (essentiellement les masses boisées majeures)

Pour se représenter les angles...  
 0,5° correspond à une hauteur équivalente (cm) d'un objet de 0,87 cm placé à 1 m de l'oeil  
 1° correspond à une hauteur équivalente (cm) d'un objet de 1,7 cm placé à 1 m de l'oeil  
 5° correspond à une hauteur équivalente (cm) d'un objet de 8,7 cm placé à 1 m de l'oeil

## Légende

### > Cône de vue

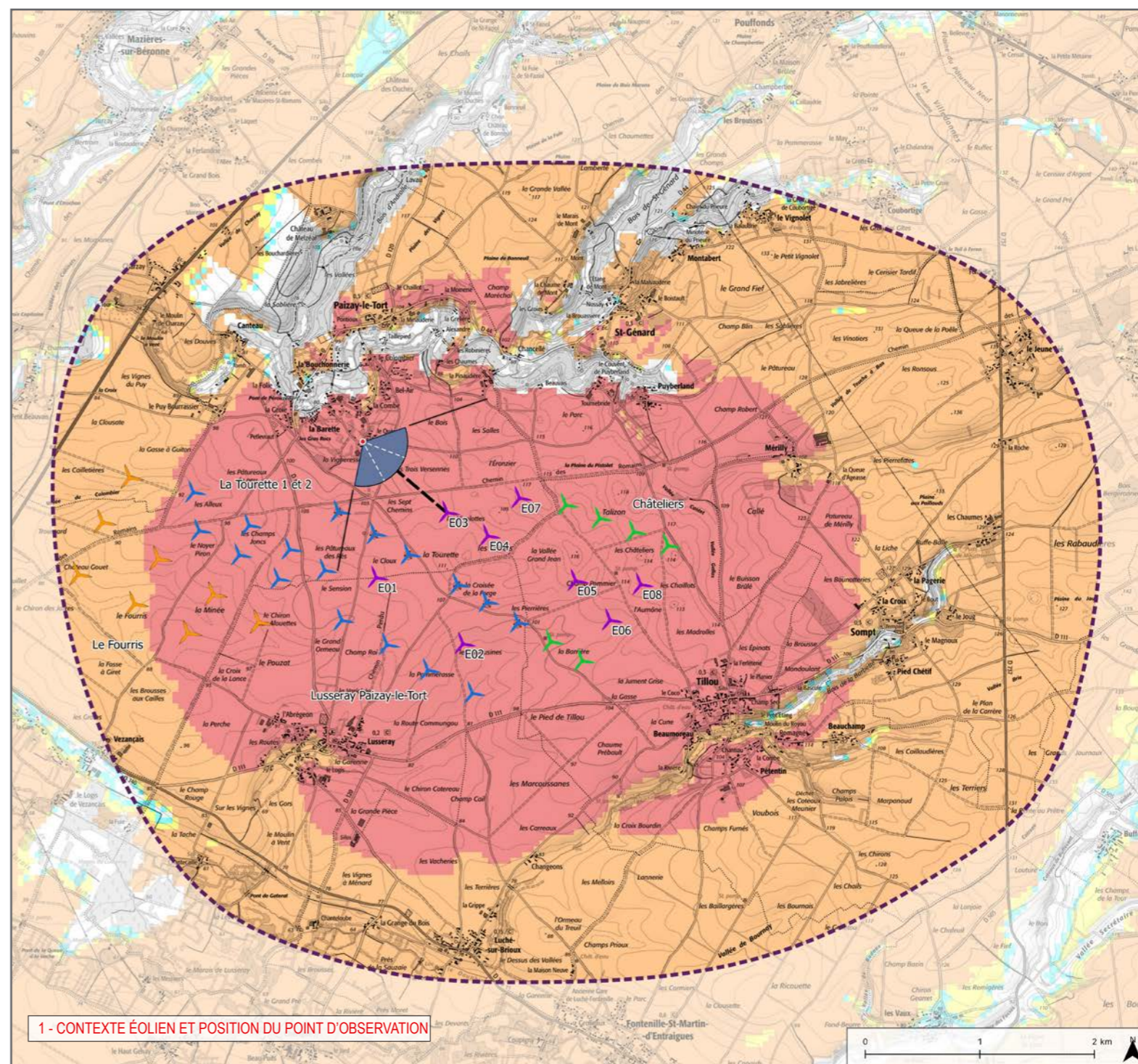


### > Contexte éolien

- ✈ Parc éolien en service
- ✈ Projet éolien autorisé (PC accordé)
- ✈ Projet éolien en instruction (avis AE)
- ✈ Projet éolien en instruction (sans avis AE)
- ✈ Projet éolien des Genêts

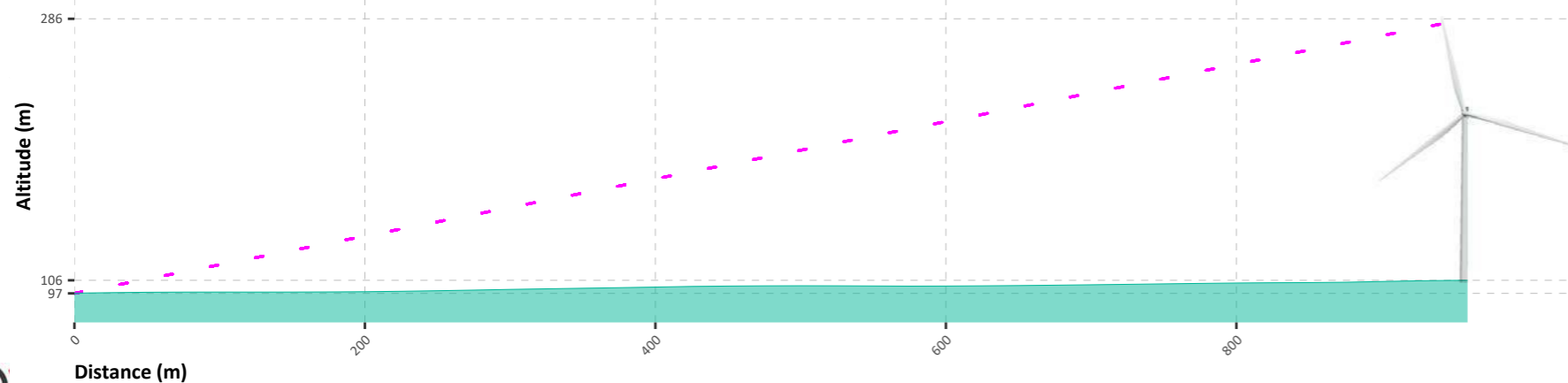
### > Aires d'étude

- Aire d'étude éloignée
- Aire d'étude rapprochée
- Aire d'étude immédiate



1 - CONTEXTE ÉOLIEN ET POSITION DU POINT D'OBSERVATION

2 - PROFIL TOPOGRAPHIQUE



## Informations photographie

Identifiant : 29

Coordonnées Lambert 93 (X, Y, Z) : 455992, 6568251, 99,2

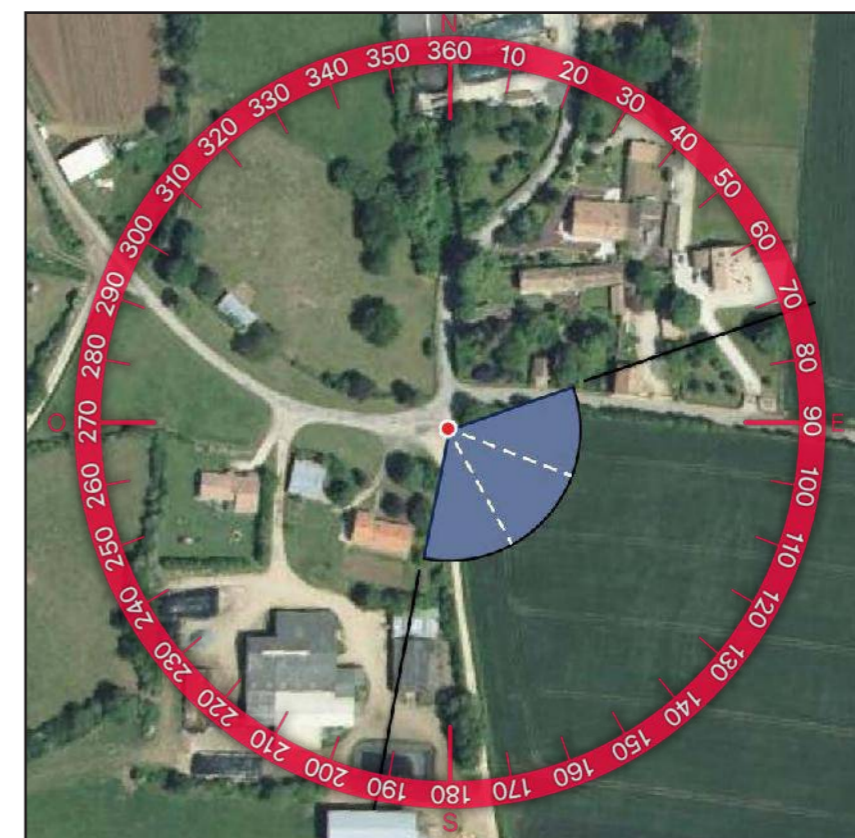
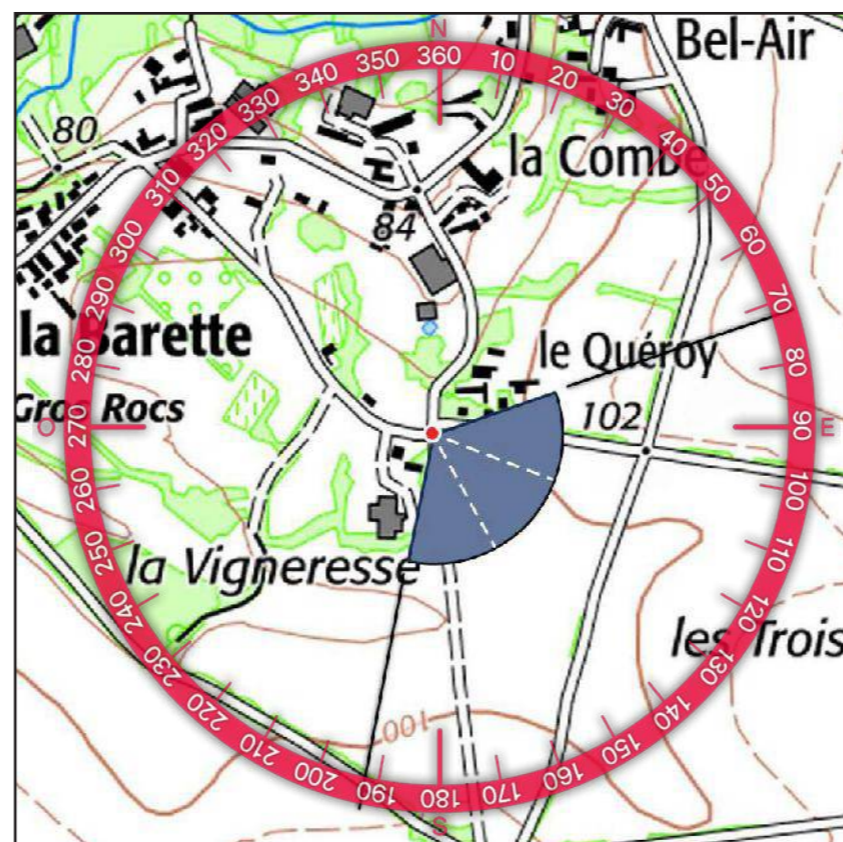
Date et heure de prise de vue : 16/03/2021 19:17

Focale APS-C / Focale 24x36 : 35mm / 52,5 mm

Appareil Photo Numérique : NIKON D5200

Assemblage panoramique : Cylindrique

Hauteur de prise de vue : 1,6 m





3 - SITUATION EXISTANTE - (○ Éolienne en service ○ Éolienne accordée) - Vue 3x40°



4 - PHOTOSIMULATION - (○ Éolienne en service ○ Éolienne accordée ○ Éolienne instruite MRAE ○ Éolienne instruite sans MRAE ○ Projet éolien des Genêts) - Vue 3x40°



5 - VUE EQUIANGULAIRE - Vue Panoramique 40° x 35°

Maintenir une distance de 45 cm environ entre l'observateur et la planche de photomontage (format A3) afin de reproduire la vision humaine







TYPOLOGIE DE L'ENJEU PAYSAGER		ÉLÉMENT CONCERNÉ	ANALYSE PAYSAGÈRE	TYPLOGIE DE L'EFFET	ÉVALUATION DE L'IMPACT PAYSAGER					
Effet cumulé avec un autre parc éolien	Lusseray-Paizay-le-Tort, Tourette 1 et les Châteliers	Depuis la frange est du hameau de la Vignerresse les éoliennes des parcs existants et autorisés sont visibles avec une prégnance importante et sont globalement lisibles en raison de leur implantation sur des lignes simples et parallèles. Elles sont légèrement filtrées par la trame arborée visible au loin, bordant le champ au premier plan. Le projet des Genêts s'inscrit dans ce pôle éolien avec une prégnance importante depuis ce point de vue, en raison de la proximité du projet, sa hauteur apparente est plus importante que le reste du contexte éolien. Les éoliennes de E03 à E08 sont visibles dans leur ensemble dans l'un des espaces de respiration du hameau bien qu'elle s'inscrivent en densification du pôle éolien. Les éoliennes E01 et E02 sont quant à elles plus excentrées du reste du parc, E01 étant filtré par la végétation dans l'axe du chemin. En raison de la proximité du projet et de la lisibilité de l'ensemble du contexte éolien, l'impact paysager est fort.	<ul style="list-style-type: none"> <li>&gt; Effet de renforcement du motif éolien</li> <li>&gt; Effet de densification</li> <li>&gt; Modification de la lisibilité des parcs existants</li> </ul>	Nul	Très faible	Faible	Modéré	Fort	Très fort	
				<ul style="list-style-type: none"> <li>&gt; Modification du paysage quotidien</li> </ul>	Nul	Très faible	Faible	Modéré	Fort	Très fort