

PLAN D'EPANDAGE :
EARL LES TROIS CHENES

LEGENDE

Ilots exploités par :

- DROCHON Philippe
- DROCHON Philippe (non MAD)

- Interdictions réglementaires
- Surface épandable en lisier injection directe, ou fumier (zone 15-50 m tiers)
- Surface épandable en lisier pendillard (zone 50-100 m tiers)

- Fumier exclusif
- Autres utilisations

Maillages

- Pente moyenne
- Haie
- Bois
- Bois
- Friche

Obstacles

- Puits AEP, fontaine, Forage...
- Puits 35m
- Source
- cours d'eau
- Cours d'eau buse
- Cours d'eau 0 m
- Réseau d'irrigation
- Habitation Demandeur ou Preteur
- Tiers
- Etang
- Zone conchylicole
- Cours d'eau

Etiquettes :

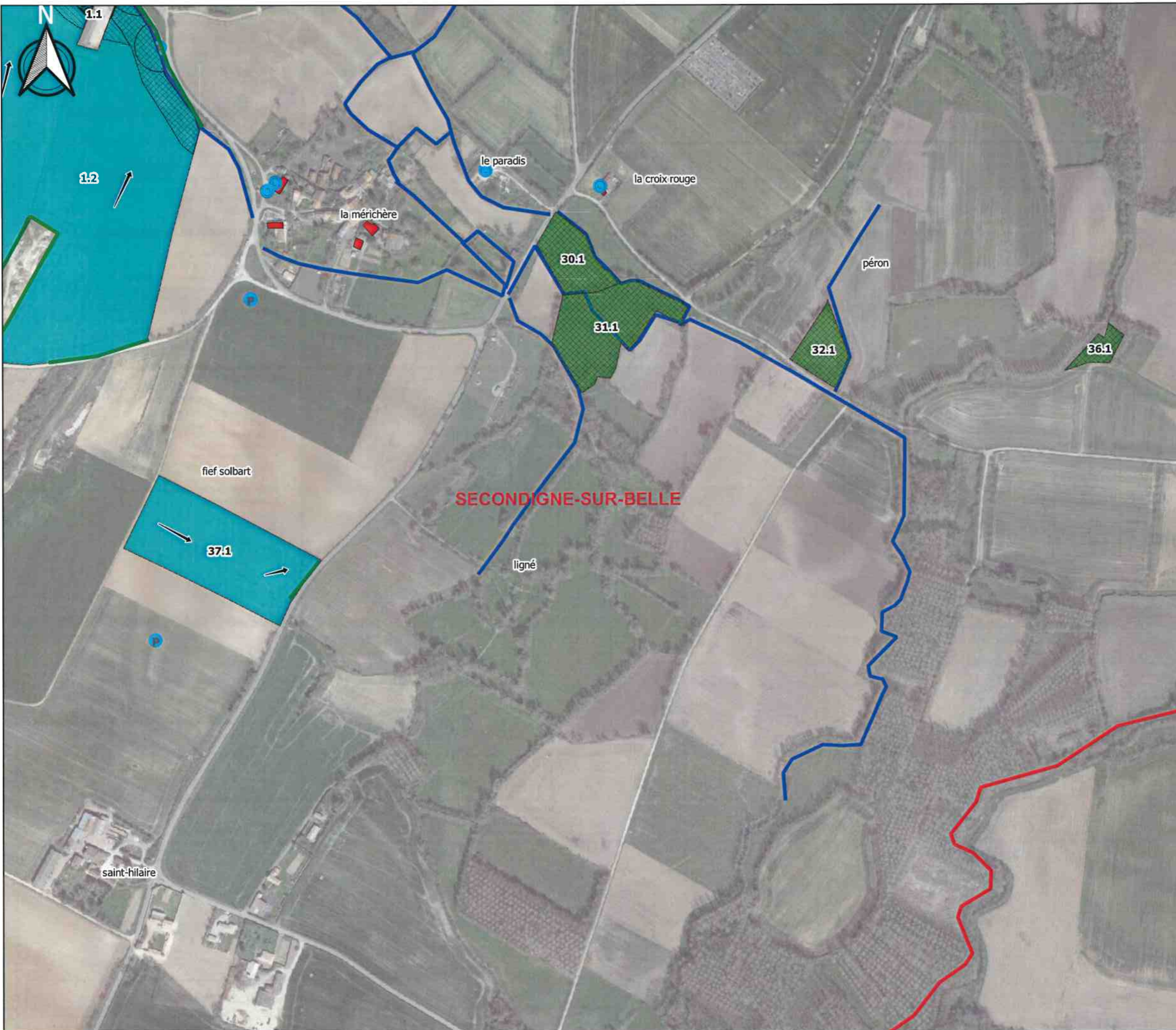
- 1.1 = Ilot + Sous ilot
- 2.2.2 = Aptitudes : Hydromorphie, Profondeur, Pente
- 0 = Aptitude nulle
- 1 = Aptitude moyenne
- 2 = Aptitude bonne

Limites de communes

DATE : décembre 2021

Cooperl
GROUPEMENT
D'ÉLEVEURS

SECONDIGNE-SUR-BELLE





CARTE DES SOLS
EARL LES TROIS CHENES

LEGENDE

LEGENDE ETUDE PEDOLOGIQUE

GEOLOGIE :
 C : Calcaire peu altéré
 Ca : Calcaire et altération argileuse
 Ct : Calcaire et altération limo-argileux ("poudre")
 M : Marne
 S : Alluvions anciennes
 U : Colluvions

MANIFESTATIONS DE L'HYDROMORPHIE

. : absence
 1 : faible intensité > à 80 cm
 2 : forte intensité > à 80 cm
 3 : faible intensité entre 40 et 80 cm
 4 : forte intensité entre 40 et 80 cm
 5 : faible intensité dès la surface
 6 : forte intensité dès la surface
 7 : pseudogley généralisé

DEVELOPPEMENT DE PROFIL

B : sol brun

PROFONDEUR D'APPARITION DU SUBSTRAT

1 : profondeur de plus d'1m
 2 : de 80 cm à 1 m
 3 : de 60 cm à 80 cm
 4 : de 40 cm à 60 cm
 5 : de 20 cm à 40 cm
 6 : de moins de 20 cm

CARACTERES PARTICULIERS

k : très caillouteux

CLASSEMENT D'APTITUDE DES SOLS

2.2.2 = Aptitudes : Hydromorphie.Profondeur.Pente

Hydromorphie :
 0 : permanente, 1 : temporaire, sols drainés, 2 : sols saints
 Capacité de rétention :
 0 : affleurement rocheux, 1 sols peu profond, 2 : profond
 Pente :
 0 : très forte, 1- : prononcée (fumier), 1+ : moyenne (lisier avec précautions),
 2 : faible

▭ Limites unités pédologiques

▭ communes



253



PLAN D'EPANDAGE :
EARL LES TROIS CHENES

LEGENDE

- Ilots exploités par :**
- DROCHON Philippe
 - DROCHON Philippe (non MAD)
- Interdictions réglementaires**
- Surface épandable en lisier injection directe, ou fumier (zone 15-50 m tiers)
 - Surface épandable en lisier pendillard (zone 50-100 m tiers)
 - Fumier exclusif
 - Autres utilisations
- Maillages**
- Pente moyenne
 - Haie
 - Bois
 - Bois
 - Friche
- Obstacles**
- Puits AEP, fontaine, Forage...
 - Puits 35m
 - Source
 - cours d'eau
 - Cours d'eau buse
 - Cours d'eau 0 m
 - Réseau d'irrigation
 - Habitation Demandeur ou Preteur
 - Tiers
 - Etang
 - Zone conchylicole
 - Cours d'eau
- Etiquettes :**
- 1.1 = Ilot + Sous ilot
 - 2.2.2 = Aptitudes : Hydromorphie. Profondeur. Pente
 - 0 = Aptitude nulle
 - 1 = Aptitude moyenne
 - 2 = Aptitude bonne
- Limites de communes

DATE : décembre 2021





CARTE DES SOLS
EARL LES TROIS CHENES

LEGENDE

LEGENDE ETUDE PEDOLOGIQUE

GEOLOGIE :
 C : Calcaire peu altéré
 Ca : Calcaire et altération argileuse
 Ct : Calcaire et altération limo-argileux ("poudre")
 M : Marne
 S : Alluvions anciennes
 U : Colluvions

MANIFESTATIONS DE L'HYDROMORPHIE

. : absence
 1 : faible intensité > à 80 cm
 2 : forte intensité > à 80 cm
 3 : faible intensité entre 40 et 80 cm
 4 : forte intensité entre 40 et 80 cm
 5 : faible intensité dès la surface
 6 : forte intensité dès la surface
 7 : pseudogley généralisé

DEVELOPPEMENT DE PROFIL

B : sol brun

PROFONDEUR D'APPARITION DU SUBSTRAT

1 : profondeur de plus d'1m
 2 : de 80 cm à 1 m
 3 : de 60 cm à 80 cm
 4 : de 40 cm à 60 cm
 5 : de 20 cm à 40 cm
 6 : de moins de 20 cm

CARACTERES PARTICULIERS

k : très caillouteux

CLASSEMENT D'APTITUDE DES SOLS

2.2.2 = Aptitudes : Hydromorphie.Profondeur.Pente

Hydromorphie :
 0 : permanente, 1 : temporaire, sols drainés, 2 : sols saints
 Capacité de rétention :
 0 : affleurement rocheux, 1 sols peu profond, 2 : profond
 Pente :
 0 : très forte, 1- : prononcée (fumier), 1+ : moyenne (lisier avec précautions), 2 : faible

▭ Limites unités pédologiques

▭ communes



PLAN D'EPANDAGE :
EARL LES TROIS CHENES

LEGENDE

- Ilots exploités par :
- DROCHON Philippe
 - DROCHON Philippe (non MAD)

- Interdictions réglementaires
- Surface épandable en lisier injection directe, ou fumier (zone 15-50 m tiers)
- Surface épandable en lisier pendillard (zone 50-100 m tiers)
- Fumier exclusif
- Autres utilisations

Maillages

- Pente moyenne
- Haie
- Bois
- Bois
- Friche

Obstacles

- Puits AEP, fontaine, Forage...
- Puits 35m
- Source
- cours d'eau
- Cours d'eau buse
- Cours d'eau 0 m
- Réseau d'irrigation
- Habitation Demandeur ou Preteur
- Tiers
- Etang
- Zone conchylicole
- Cours d'eau

Etiquettes :

- 1.1 = Ilot + Sous ilot
- 2.2.2 = Aptitudes : Hydromorphie. Profondeur. Pente
- 0 = Aptitude nulle
- 1 = Aptitude moyenne
- 2 = Aptitude bonne

Limites de communes

DATE : décembre 2021





CARTE DES SOLS
EARL LES TROIS CHENES

LEGENDE

LEGENDE ETUDE PEDOLOGIQUE

GEOLOGIE :
C : Calcaire peu altéré
Ca : Calcaire et altération argileuse
Ct : Calcaire et altération limo-argileux ("poudre")
M : Marne
S : Alluvions anciennes
U : Colluvions

MANIFESTATIONS DE L'HYDROMORPHIE
.: absence
1 : faible intensité > à 80 cm
2 : forte intensité > à 80 cm
3 : faible intensité entre 40 et 80 cm
4 : forte intensité entre 40 et 80 cm
5 : faible intensité dès la surface
6 : forte intensité dès la surface
7 : pseudogley généralisé

DEVELOPPEMENT DE PROFIL
B : sol brun

PROFONDEUR D'APPARITION DU SUBSTRAT
1 : profondeur de plus d'1m
2 : de 80 cm à 1 m
3 : de 60 cm à 80 cm
4 : de 40 cm à 60 cm
5 : de 20 cm à 40 cm
6 : de moins de 20 cm

CARACTERES PARTICULIERS
k : très caillouteux

CLASSEMENT D'APTITUDE DES SOLS

2.2.2 = Aptitudes : Hydromorphie.Profondeur.Pente

Hydromorphie :
0 : permanente, 1 : temporaire, sols drainés, 2 : sols saints
Capacité de rétention :
0 : affleurement rocheux, 1 : sols peu profond, 2 : profond
Pente :
0 : très forte, 1- : prononcée (fumier), 1+ : moyenne (lisier avec précautions),
2 : faible

- Limites unités pédologiques
- communes



957



PLAN D'EPANDAGE :
EARL LES TROIS CHENES

LEGENDE

- Ilots exploités par :**
- DROCHON Philippe
 - LANTIER FRANCOIS
 - DROCHON Philippe (non MAD)
- Interdictions réglementaires**
- Surface épandable en lisier injection directe, ou fumier (zone 15-50 m tiers)
 - Surface épandable en lisier pendillard (zone 50-100 m tiers)
 - Fumier exclusif
 - Autres utilisations
- Maillages**
- Pente moyenne
 - Haie
 - Bois
 - Bois
 - Friche
- Obstacles**
- Puits AEP, fontaine, Forage...
 - Puits 35m
 - Source
 - cours d'eau
 - Cours d'eau buse
 - Cours d'eau 0 m
 - Réseau d'irrigation
 - Habitation Demandeur ou Preteur
 - Tiers
 - Etang
 - Zone conchylicole
 - Cours d'eau
- Etiquettes :**
- 1.1 = Ilot + Sous ilot
 - 2.2.2 = Aptitudes : Hydromorphie. Profondeur. Pente
 - 0 = Aptitude nulle
 - 1 = Aptitude moyenne
 - 2 = Aptitude bonne
- Limites de communes

DATE : décembre 2021





CARTE DES SOLS
EARL LES TROIS CHENES

LEGENDE

LEGENDE ETUDE PEDOLOGIQUE

GEOLOGIE :
 C : Calcaire peu altéré
 Ca : Calcaire et altération argileuse
 Ct : Calcaire et altération limo-argileux ("poudre")
 M : Marne
 S : Alluvions anciennes
 U : Colluvions

MANIFESTATIONS DE L'HYDROMORPHIE

. : absence
 1 : faible intensité > à 80 cm
 2 : forte intensité > à 80 cm
 3 : faible intensité entre 40 et 80 cm
 4 : forte intensité entre 40 et 80 cm
 5 : faible intensité dès la surface
 6 : forte intensité dès la surface
 7 : pseudogley généralisé

DEVELOPPEMENT DE PROFIL

B : sol brun

PROFONDEUR D'APPARITION DU SUBSTRAT

1 : profondeur de plus d'1m
 2 : de 80 cm à 1 m
 3 : de 60 cm à 80 cm
 4 : de 40 cm à 60 cm
 5 : de 20 cm à 40 cm
 6 : de moins de 20 cm

CARACTERES PARTICULIERS

k : très caillouteux

CLASSEMENT D'APTITUDE DES SOLS

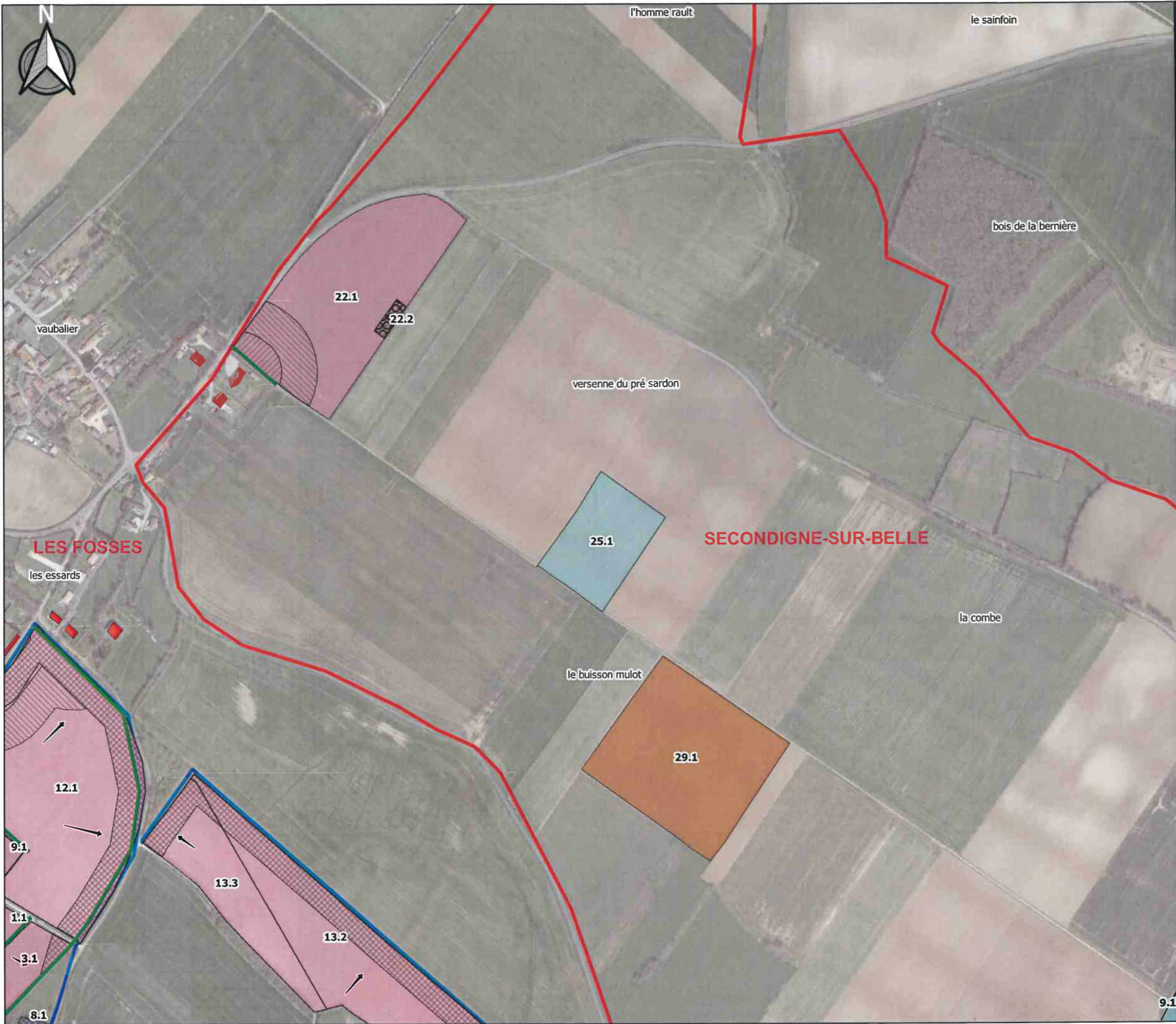
2.2.2 = Aptitudes : Hydromorphie.Profondeur.Pente

Hydromorphie :
 0 : permanente, 1 : temporaire, sols drainés, 2 : sols saints
 Capacité de rétention :
 0 : affleurement rocheux, 1 sols peu profond, 2 : profond
 Pente :
 0 : très forte, 1- : prononcée (fumier), 1+ moyenne (lisier avec précautions), 2 : faible

Limites unités pédologiques

communes





PLAN D'EPANDAGE :
EARL LES TROIS CHENES

LEGENDE

- Ilots exploités par :**
- DROCHON Philippe
 - SCEA LE BERNUSSEAU
 - LANTIER FRANCOIS
 - SCEA LE BERNUSSEAU (non MAD)

- Interdictions réglementaires
- Surface épandable en lisier injection directe, ou fumier (zone 15-50 m tiers)
- Surface épandable en lisier pendillard (zone 50-100 m tiers)
- Fumier exclusif
- Autres utilisations

- Maillages**
- Pente moyenne
 - Haie
 - Bois
 - Bois
 - Friche

- Obstacles**
- Puits AEP, fontaine, Forage...
 - Puits 35m
 - Source
 - cours d'eau
 - Cours d'eau buse
 - Cours d'eau 0 m
 - Réseau d'irrigation
 - Habitation Demandeur ou Preteur
 - Tiers
 - Etang
 - Zone conchylicole
 - Cours d'eau

- Etiquettes :**
- 1.1 = Ilot + Sous ilot
 - 2.2.2 = Aptitudes : Hydromorphie. Profondeur. Pente
 - 0 = Aptitude nulle
 - 1 = Aptitude moyenne
 - 2 = Aptitude bonne

 Limites de communes

DATE : décembre 2021





CARTE DES SOLS
EARL LES TROIS CHENES

LEGENDE

LEGENDE ETUDE PEDOLOGIQUE

GEOLOGIE :
 C : Calcaire peu altéré
 Ca : Calcaire et altération argileuse
 Ct : Calcaire et altération limo-argileux ("poudre")
 M : Marne
 S : Alluvions anciennes
 U : Colluvions

MANIFESTATIONS DE L'HYDROMORPHIE

. : absence
 1 : faible intensité > à 80 cm
 2 : forte intensité > à 80 cm
 3 : faible intensité entre 40 et 80 cm
 4 : forte intensité entre 40 et 80 cm
 5 : faible intensité dès la surface
 6 : forte intensité dès la surface
 7 : pseudogley généralisé

DEVELOPPEMENT DE PROFIL

B : sol brun

PROFONDEUR D'APPARITION DU SUBSTRAT

1 : profondeur de plus d'1m
 2 : de 80 cm à 1 m
 3 : de 60 cm à 80 cm
 4 : de 40 cm à 60 cm
 5 : de 20 cm à 40 cm
 6 : de moins de 20 cm

CARACTERES PARTICULIERS

k : très caillouteux

CLASSEMENT D'APTITUDE DES SOLS

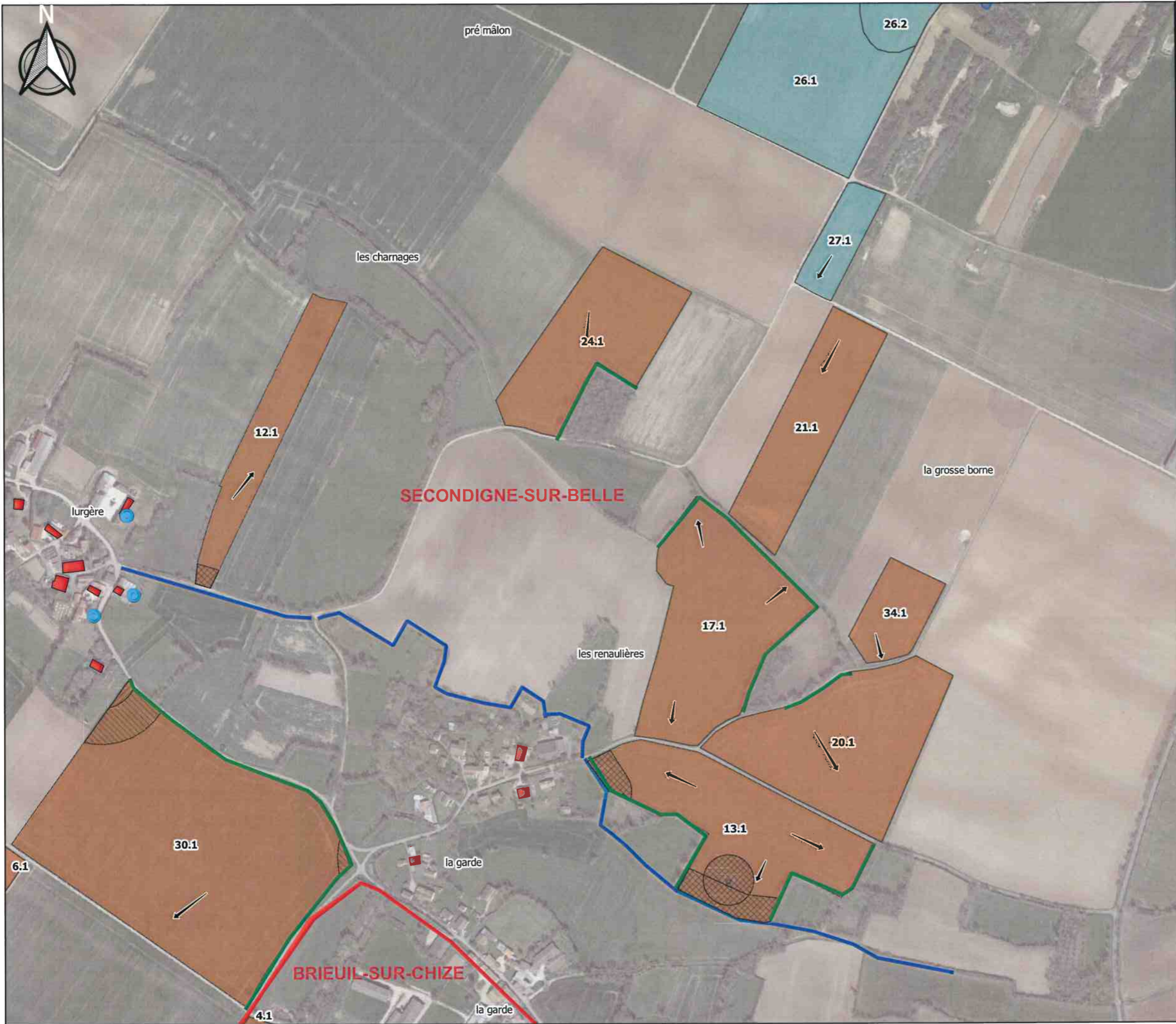
2.2.2 = Aptitudes : Hydromorphie.Profondeur.Pente

Hydromorphie :
 0 : permanente, 1 : temporaire, sols drainés, 2 : sols saints
 Capacité de rétention :
 0 : affleurement rocheux, 1 sols peu profond, 2 : profond
 Pente :
 0 : très forte, 1- : prononcée (fumier), 1+ moyenne (lisier avec précautions),
 2 : faible

▭ Limites unités pédologiques

▭ communes

Cooperl
 GROUPEMENT
 D'ÉLEVEURS



PLAN D'EPANDAGE :
EARL LES TROIS CHENES

LEGENDE

- Ilots exploités par :**
- DROCHON Philippe
 - LANTIER FRANCOIS
- Interdictions réglementaires**
- Surface épandable en lisier injection directe, ou fumier (zone 15-50 m tiers)
 - Surface épandable en lisier pendillard (zone 50-100 m tiers)
 - Fumier exclusif
 - Autres utilisations
- Maillages**
- Pente moyenne
 - Haie
 - Bois
 - Bois
 - Friche
- Obstacles**
- Puits AEP, fontaine, Forage...
 - Puits 35m
 - Source
 - cours d'eau
 - Cours d'eau buse
 - Cours d'eau 0 m
 - Réseau d'irrigation
 - Habitation Demandeur ou Preteur
 - Tiers
 - Etang
 - Zone conchylicole
 - Cours d'eau
- Etiquettes :**
- 1.1 = Ilot + Sous ilot
 - 2.2.2 = Aptitudes : Hydromorphie. Profondeur. Pente
 - 0 = Aptitude nulle
 - 1 = Aptitude moyenne
 - 2 = Aptitude bonne
- Limites de communes

DATE : décembre 2021





CARTE DES SOLS
EARL LES TROIS CHENES

LEGENDE

LEGENDE ETUDE PEDOLOGIQUE

GEOLOGIE :
 C : Calcaire peu altéré
 Ca : Calcaire et altération argileuse
 Ct : Calcaire et altération limo-argileux ("poudre")
 M : Marne
 S : Alluvions anciennes
 U : Colluvions

MANIFESTATIONS DE L'HYDROMORPHIE

.. absence
 1 : faible intensité > à 80 cm
 2 : forte intensité > à 80 cm
 3 : faible intensité entre 40 et 80 cm
 4 : forte intensité entre 40 et 80 cm
 5 : faible intensité dès la surface
 6 : forte intensité dès la surface
 7 : pseudogley généralisé

DEVELOPPEMENT DE PROFIL

B : sol brun

PROFONDEUR D'APPARITION DU SUBSTRAT

1 : profondeur de plus d'1m
 2 : de 80 cm à 1 m
 3 : de 60 cm à 80 cm
 4 : de 40 cm à 60 cm
 5 : de 20 cm à 40 cm
 6 : de moins de 20 cm

CARACTERES PARTICULIERS

k : très caillouteux

CLASSEMENT D'APTITUDE DES SOLS

2.2.2 = Aptitudes : Hydromorphie.Profondeur.Pente

Hydromorphie :
 0 : permanente, 1 : temporaire, sols drainés, 2 : sols saints
 Capacité de rétention :
 0 : affleurement rocheux, 1 sols peu profond, 2 : profond
 Pente :
 0 : très forte, 1- : prononcée (fumier), 1+ moyenne (lisier avec précautions), 2 : faible

▭ Limites unités pédologiques

▭ communes

Cooperl
 GROUPEMENT
 D'ÉLEVEURS



les soucheaux

la charmerie

fief des fosses

LES FOSSES

terfort

terre rouge

PLAN D'EPANDAGE : EARL LES TROIS CHENES

LEGENDE

Ilots exploités par :

■ SCEA LE BERNUSSEAU

- ▨ Interdictions réglementaires
- ▨ Surface épannable en lisier injection directe, ou fumier (zone 15-50 m tiers)
- ▨ Surface épannable en lisier pendillard (zone 50-100 m tiers)
- ▨ Fumier exclusif
- ▨ Autres utilisations
- Maillages
 - Pente moyenne
 - Haie
 - Bois
 - Bois
 - Friche
- Obstacles
 - Puits AEP, fontaine, Forage...
 - Puits 35m
 - Source
 - cours d'eau
 - Cours d'eau buse
 - Cours d'eau 0 m
 - Réseau d'irrigation
 - Habitation Demandeur ou Preteur
 - Tiers
 - Etang
 - Zone conchylicole
 - Cours d'eau

Etiquettes :
 1.1 = Ilot + Sous ilot
 2.2.2 = Aptitudes : Hydromorphie. Profondeur. Pente
 0 = Aptitude nulle
 1 = Aptitude moyenne
 2 = Aptitude bonne

▭ Limites de communes

DATE : décembre 2021





CARTE DES SOLS
EARL LES TROIS CHENES

LEGENDE

LEGENDE ETUDE PEDOLOGIQUE

GEOLOGIE :
 C : Calcaire peu altéré
 Ca : Calcaire et altération argileuse
 Ct : Calcaire et altération limo-argileux ("poudre")
 M : Marne
 S : Alluvions anciennes
 U : Colluvions

MANIFESTATIONS DE L'HYDROMORPHIE

. : absence
 1 : faible intensité > à 80 cm
 2 : forte intensité > à 80 cm
 3 : faible intensité entre 40 et 80 cm
 4 : forte intensité entre 40 et 80 cm
 5 : faible intensité dès la surface
 6 : forte intensité dès la surface
 7 : pseudogley généralisé

DEVELOPPEMENT DE PROFIL

B : sol brun

PROFONDEUR D'APPARITION DU SUBSTRAT

1 : profondeur de plus d'1m
 2 : de 80 cm à 1 m
 3 : de 60 cm à 80 cm
 4 : de 40 cm à 60 cm
 5 : de 20 cm à 40 cm
 6 : de moins de 20 cm

CARACTERES PARTICULIERS

k : très caillouteux

CLASSEMENT D'APTITUDE DES SOLS

2.2.2 = Aptitudes : Hydromorphie.Profondeur.Pente

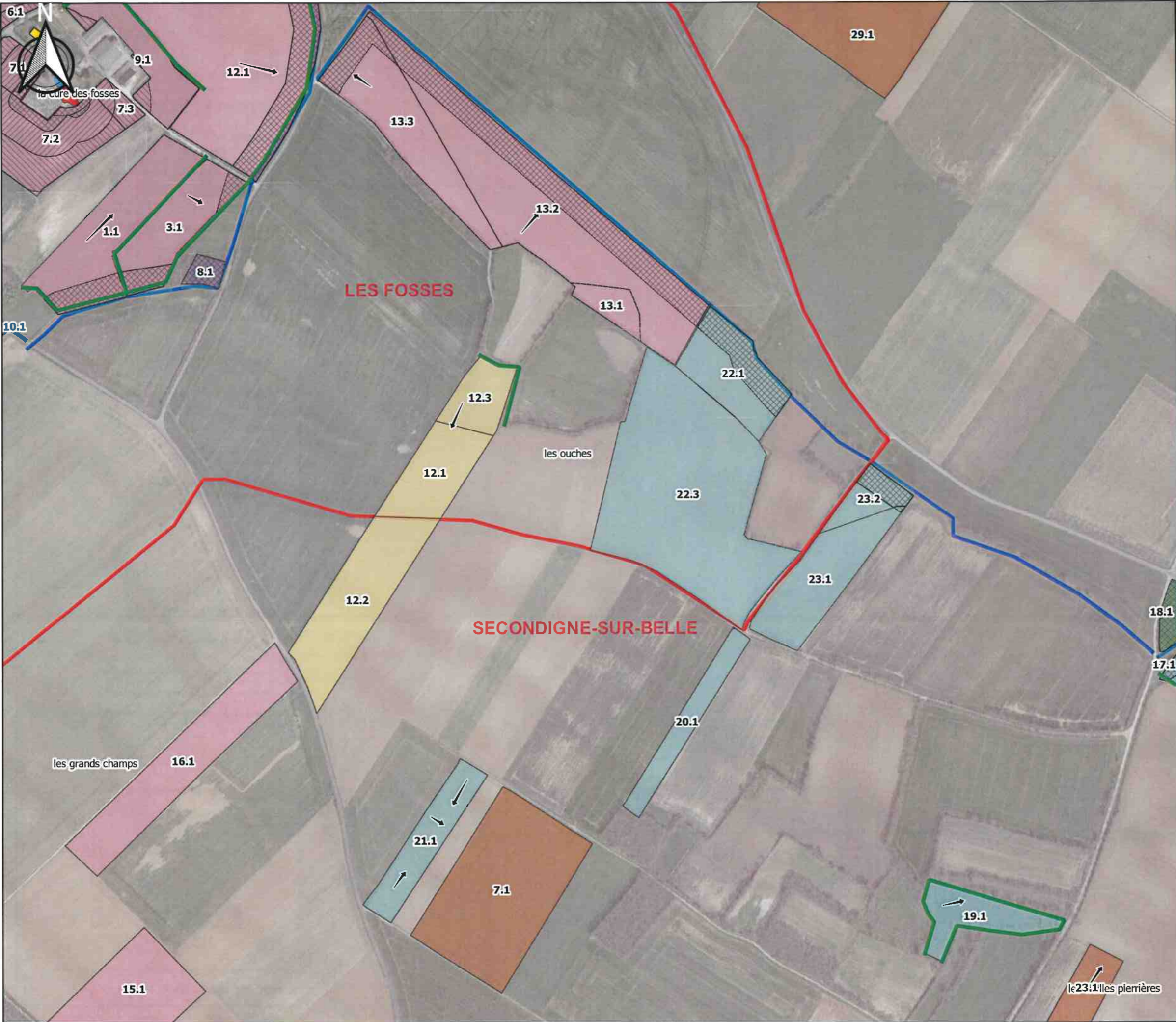
Hydromorphie :
 0 : permanente, 1 : temporaire, sols drainés, 2 : sols saints
 Capacité de rétention :
 0 : affleurement rocheux, 1 sols peu profond, 2 : profond
 Pente :
 0 : très forte, 1- : prononcée (fumier), 1+ : moyenne (lisier avec précautions),
 2 : faible

Limites unités pédologiques

communes



265



PLAN D'EPANDAGE :
EARL LES TROIS CHENES

LEGENDE

- Ilots exploités par :**
- EARL LES TROIS CHENES
 - DROCHON Philippe
 - SCEA LE BERNUSSEAU
 - LANTIER FRANCOIS
 - SCEA LE BERNUSSEAU (non MAD)
 - DROCHON Philippe (non MAD)
- Interdictions réglementaires**
- Surface épandable en lisier injection directe, ou fumier (zone 15-50 m tiers)
 - Surface épandable en lisier pendillard (zone 50-100 m tiers)
 - Fumier exclusif
 - Autres utilisations
- Maillages**
- Pente moyenne
 - Haie
 - Bois
 - Bois
 - Friche
- Obstacles**
- Puits AEP, fontaine, Forage...
 - Puits 35m
 - Source
 - cours d'eau
 - Cours d'eau buse
 - Cours d'eau 0 m
 - Réseau d'irrigation
 - Habitation Demandeur ou Preteur
 - Tiers
 - Etang
 - Zone conchylicole
 - Cours d'eau

Etiquettes :
 1.1 = Ilot + Sous ilot
 2.2.2 = Aptitudes : Hydromorphie. Profondeur. Pente
 0 = Aptitude nulle
 1 = Aptitude moyenne
 2 = Aptitude bonne

 Limites de communes

DATE : décembre 2021





CARTE DES SOLS
EARL LES TROIS CHENES

LEGENDE

LEGENDE ETUDE PEDOLOGIQUE

GEOLOGIE :
 C : Calcaire peu altéré
 Ca : Calcaire et altération argileuse
 Ct : Calcaire et altération limo-argileux ("poudre")
 M : Marne
 S : Alluvions anciennes
 U : Colluvions

MANIFESTATIONS DE L'HYDROMORPHIE

. : absence
 1 : faible intensité > à 80 cm
 2 : forte intensité > à 80 cm
 3 : faible intensité entre 40 et 80 cm
 4 : forte intensité entre 40 et 80 cm
 5 : faible intensité dès la surface
 6 : forte intensité dès la surface
 7 : pseudogley généralisé

DEVELOPPEMENT DE PROFIL

B : sol brun

PROFONDEUR D'APPARITION DU SUBSTRAT

1 : profondeur de plus d'1m
 2 : de 80 cm à 1 m
 3 : de 60 cm à 80 cm
 4 : de 40 cm à 60 cm
 5 : de 20 cm à 40 cm
 6 : de moins de 20 cm

CARACTERES PARTICULIERS

k : très caillouteux

CLASSEMENT D'APTITUDE DES SOLS

2.2.2 = Aptitudes : Hydromorphie.ProfondeurPente

Hydromorphie :
 0 : permanente, 1 : temporaire, sols drainés, 2 : sols saints
 Capacité de rétention :
 0 : affleurement rocheux, 1 sols peu profond, 2 : profond
 Pente :
 0 : très forte, 1- : prononcée (fumier), 1+ moyenne (lisier avec précautions), 2 : faible

▭ Limites unités pédologiques

▭ communes





PLAN D'EPANDAGE :
EARL LES TROIS CHENES

LEGENDE

- Ilots exploités par :
- EARL LES TROIS CHENES
 - DROCHON Philippe
 - LANTIER FRANCOIS
 - DROCHON Philippe (non MAD)

- Interdictions réglementaires
- Surface épardable en lisier injection directe, ou fumier (zone 15-50 m tiers)
- Surface épardable en lisier pendillard (zone 50-100 m tiers)
- Fumier exclusif
- Autres utilisations

Maillages

- Pente moyenne
- Haie
- Bois
- Bois
- Friche

Obstacles

- Puits AEP, fontaine, Forage...
- Puits 35m
- Source
- cours d'eau
- Cours d'eau buse
- Cours d'eau 0 m
- Réseau d'irrigation
- Habitation Demandeur ou Preteur
- Tiers
- Etang
- Zone conchylicole
- Cours d'eau

Etiquettes :

- 1.1 = Ilot + Sous ilot
- 2.2.2 = Aptitudes : Hydromorphie. Profondeur.Pente
- 0 = Aptitude nulle
- 1 = Aptitude moyenne
- 2 = Aptitude bonne

- Limites de communes

DATE : décembre 2021





CARTE DES SOLS
EARL LES TROIS CHENES

LEGENDE

LEGENDE ETUDE PEDOLOGIQUE

GEOLOGIE :
 C : Calcaire peu altéré
 Ca : Calcaire et altération argileuse
 Ct : Calcaire et altération limo-argileux ("poudre")
 M : Marne
 S : Alluvions anciennes
 U : Colluvions

MANIFESTATIONS DE L'HYDROMORPHIE

. : absence
 1 : faible intensité > à 80 cm
 2 : forte intensité > à 80 cm
 3 : faible intensité entre 40 et 80 cm
 4 : forte intensité entre 40 et 80 cm
 5 : faible intensité dès la surface
 6 : forte intensité dès la surface
 7 : pseudogley généralisé

DEVELOPPEMENT DE PROFIL

B : sol brun

PROFONDEUR D'APPARITION DU SUBSTRAT

1 : profondeur de plus d'1m
 2 : de 80 cm à 1 m
 3 : de 60 cm à 80 cm
 4 : de 40 cm à 60 cm
 5 : de 20 cm à 40 cm
 6 : de moins de 20 cm

CARACTERES PARTICULIERS

k : très caillouteux

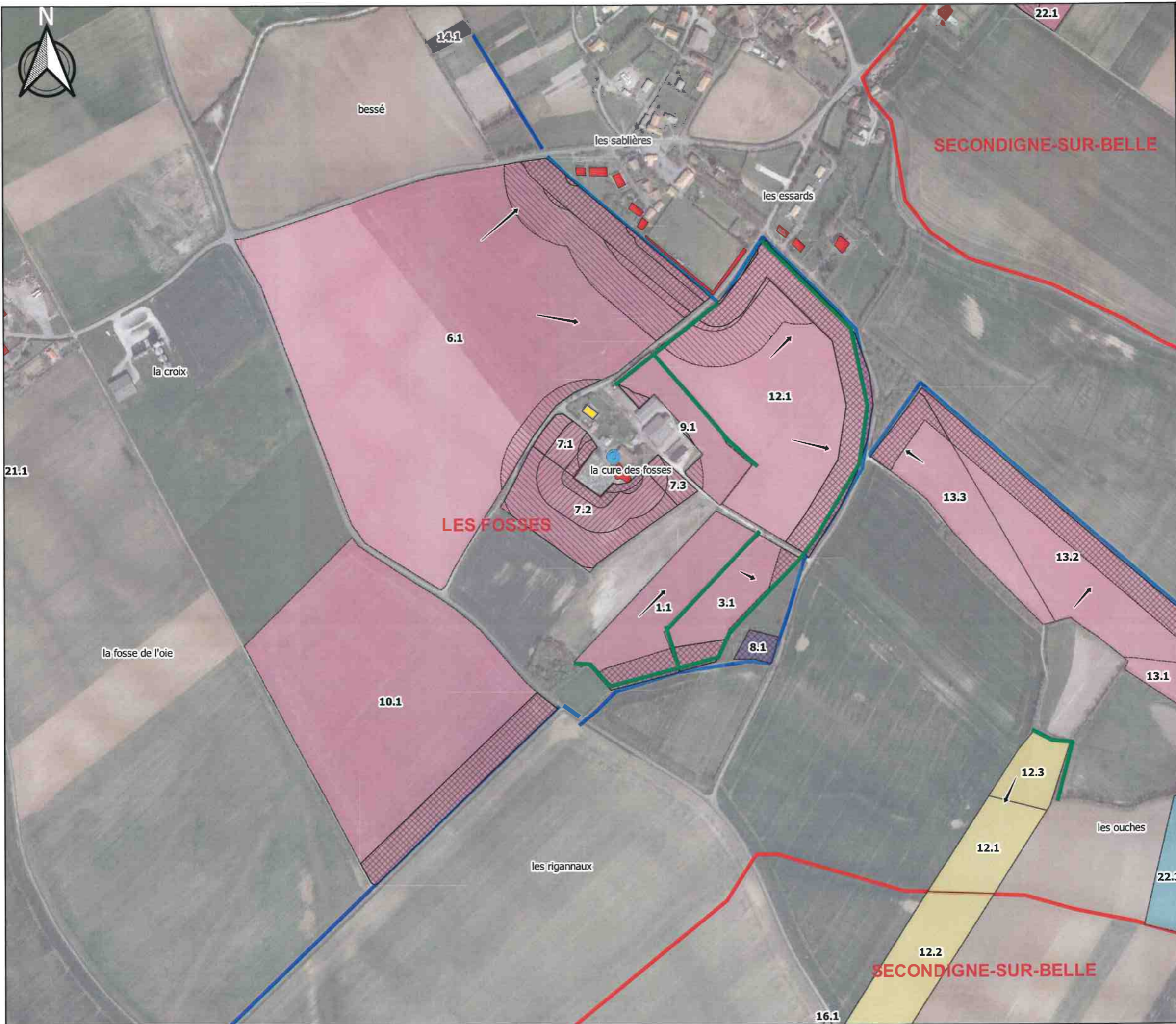
CLASSEMENT D'APTITUDE DES SOLS

2.2.2 = Aptitudes : Hydromorphie.Profondeur.Pente

Hydromorphie :
 0 : permanente, 1 : temporaire, sols drainés, 2 : sols saints
 Capacité de rétention :
 0 : affleurement rocheux, 1 sols peu profond, 2 : profond
 Pente :
 0 : très forte, 1- : prononcée (fumier), 1+ moyenne (lisier avec précautions),
 2 : faible

- Limites unités pédologiques
- communes





PLAN D'EPANDAGE :
EARL LES TROIS CHENES

LEGENDE

- Ilots exploités par :
- EARL LES TROIS CHENES
 - DROCHON Philippe
 - SCEA LE BERNUSSEAU
 - SCEA LE BERNUSSEAU (non MAD)

- Interdictions réglementaires
- Surface épandable en lisier injection directe, ou fumier (zone 15-50 m tiers)
- Surface épandable en lisier pendillard (zone 50-100 m tiers)
- Fumier exclusif
- Autres utilisations

Maillages

- Pente moyenne
- Haie
- Bois
- Bois
- Friche

Obstacles

- Puits AEP, fontaine, Forage...
- Puits 35m
- Source
- cours d'eau
- Cours d'eau buse
- Cours d'eau 0 m
- Réseau d'irrigation
- Habitation Demandeur ou Preteur
- Tiers
- Etang
- Zone conchylicole
- Cours d'eau

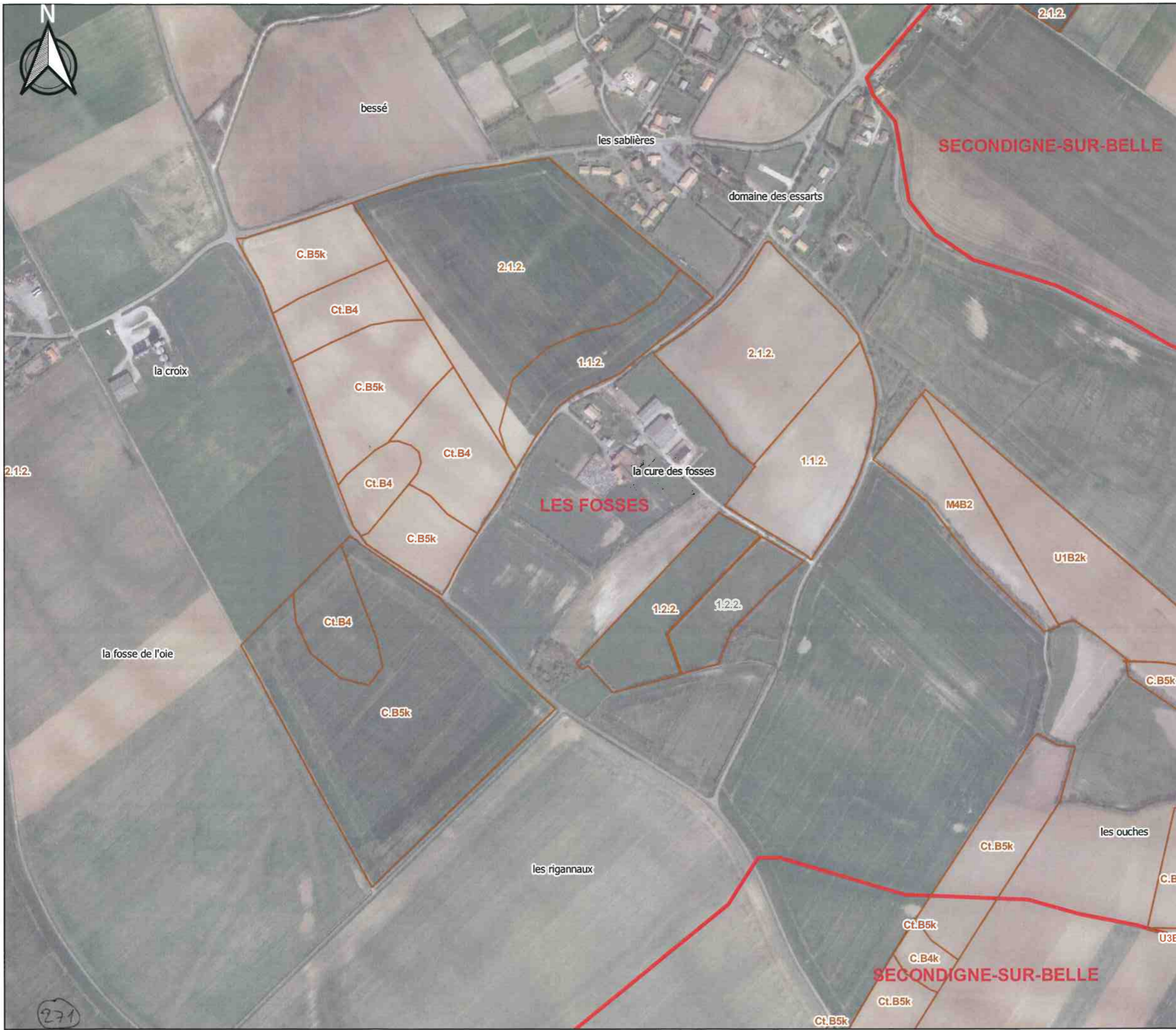
Etiquettes :

- 1.1 = Ilot + Sous ilot
- 2.2.2 = Aptitudes : Hydromorphie. Profondeur. Pente
- 0 = Aptitude nulle
- 1 = Aptitude moyenne
- 2 = Aptitude bonne

- Limites de communes

DATE : décembre 2021





CARTE DES SOLS
EARL LES TROIS CHENES

LEGENDE

LEGENDE ETUDE PEDOLOGIQUE

GEOLOGIE :
 C : Calcaire peu altéré
 Ca : Calcaire et altération argileuse
 Ct : Calcaire et altération limo-argileux ("poudre")
 M : Marne
 S : Alluvions anciennes
 U : Colluvions

MANIFESTATIONS DE L'HYDROMORPHIE
 . : absence
 1 : faible intensité > à 80 cm
 2 : forte intensité > à 80 cm
 3 : faible intensité entre 40 et 80 cm
 4 : forte intensité entre 40 et 80 cm
 5 : faible intensité dès la surface
 6 : forte intensité dès la surface
 7 : pseudogley généralisé

DEVELOPPEMENT DE PROFIL
 B : sol brun

PROFONDEUR D'APPARITION DU SUBSTRAT
 1 : profondeur de plus d'1m
 2 : de 80 cm à 1 m
 3 : de 60 cm à 80 cm
 4 : de 40 cm à 60 cm
 5 : de 20 cm à 40 cm
 6 : de moins de 20 cm

CARACTERES PARTICULIERS
 k : très caillouteux

CLASSEMENT D'APTITUDE DES SOLS

2.2.2 = Aptitudes : Hydromorphie.Profondeur.Pente
 Hydromorphie :
 0 : permanente, 1 : temporaire, sols drainés, 2 : sols saints
 Capacité de rétention :
 0 : affleurement rocheux, 1 sols peu profond, 2 : profond
 Pente :
 0 : très forte, 1- : prononcée (fumier), 1+ moyenne (lisier avec précautions),
 2 : faible

- Limites unités pédologiques
- communes



271



PLAN D'EPANDAGE :
EARL LES TROIS CHENES

LEGENDE

- Ilots exploités par :
- EARL LES TROIS CHENES
 - DROCHON Philippe
 - SCEA LE BERNUSSEAU
 - LANTIER FRANCOIS

- Interdictions réglementaires
- Surface épandable en lisier injection directe, ou fumier (zone 15-50 m tiers)
- Surface épandable en lisier pendillard (zone 50-100 m tiers)
- Fumier exclusif
- Autres utilisations

- Maillages
- Pente moyenne
 - Haie
 - Bois
 - Bois
 - Friche

- Obstacles
- Puits AEP, fontaine, Forage...
 - Puits 35m
 - Source
 - cours d'eau
 - Cours d'eau buse
 - Cours d'eau 0 m
 - Réseau d'irrigation
 - Habitation Demandeur ou Preteur
 - Tiers
 - Etang
 - Zone conchylicole
 - Cours d'eau

- Étiquettes :
- 1.1 = Ilot + Sous ilot
 - 2.2.2 = Aptitudes : Hydromorphie. Profondeur. Pente
 - 0 = Aptitude nulle
 - 1 = Aptitude moyenne
 - 2 = Aptitude bonne

Limites de communes

DATE : décembre 2021





CARTE DES SOLS
EARL LES TROIS CHENES

LEGENDE

LEGENDE ETUDE PEDOLOGIQUE

GEOLOGIE :
 C : Calcaire peu altéré
 Ca : Calcaire et altération argileuse
 Ct : Calcaire et altération limo-argileux ("poudre")
 M : Marne
 S : Alluvions anciennes
 U : Colluvions

MANIFESTATIONS DE L'HYDROMORPHIE

. : absence
 1 : faible intensité > à 80 cm
 2 : forte intensité > à 80 cm
 3 : faible intensité entre 40 et 80 cm
 4 : forte intensité entre 40 et 80 cm
 5 : faible intensité dès la surface
 6 : forte intensité dès la surface
 7 : pseudogley généralisé

DEVELOPPEMENT DE PROFIL

B : sol brun

PROFONDEUR D'APPARITION DU SUBSTRAT

1 : profondeur de plus d'1m
 2 : de 80 cm à 1 m
 3 : de 60 cm à 80 cm
 4 : de 40 cm à 60 cm
 5 : de 20 cm à 40 cm
 6 : de moins de 20 cm

CARACTERES PARTICULIERS

k : très caillouteux

CLASSEMENT D'APTITUDE DES SOLS

2.2.2 - Aptitudes : Hydromorphie.Profondeur.Pente

Hydromorphie :
 0 : permanente, 1 : temporaire, sols drainés, 2 : sols saints
 Capacité de rétention :
 0 : affleurement rocheux, 1 sols peu profond, 2 : profond
 Pente :
 0 : très forte, 1- : prononcée (fumier), 1+ moyenne (lisier avec précautions),
 2 : faible

- Limites unités pédologiques
- communes





PLAN D'EPANDAGE :
EARL LES TROIS CHENES

LEGENDE

Ilots exploités par :

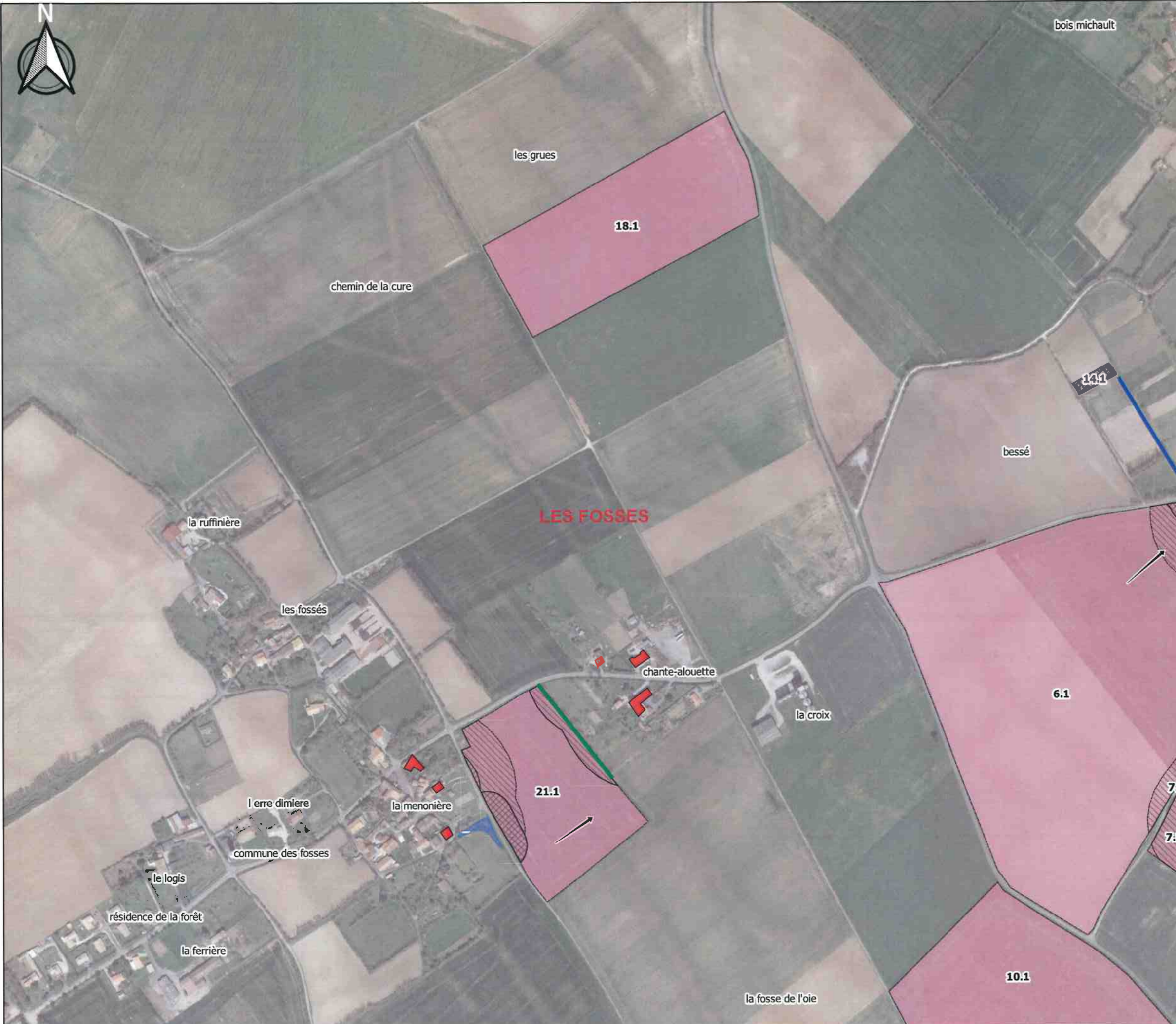
- SCEA LE BERNUSSEAU
- SCEA LE BERNUSSEAU (non MAD)

- Interdictions réglementaires
 - Surface épandable en lisier injection directe, ou fumier (zone 15-50 m tiers)
 - Surface épandable en lisier pendillard (zone 50-100 m tiers)
 - Fumier exclusif
 - Autres utilisations
- Maillages
- Pente moyenne
 - Haie
 - Bois
 - Bois
 - Friche
- Obstacles
- Puits AEP, fontaine, Forage...
 - Puits 35m
 - Source
 - cours d'eau
 - Cours d'eau buse
 - Cours d'eau 0 m
 - Réseau d'irrigation
 - Habitation Demandeur ou Preteur
 - Tiers
 - Étang
 - Zone conchylicole
 - Cours d'eau

- Etiquettes :
- 1.1 = Ilot + Sous ilot
 - 2.2.2 = Aptitudes : Hydromorphie. Profondeur. Pente
 - 0 = Aptitude nulle
 - 1 = Aptitude moyenne
 - 2 = Aptitude bonne

 Limites de communes

DATE : décembre 2021





CARTE DES SOLS
EARL LES TROIS CHENES

LEGENDE

LEGENDE ETUDE PEDOLOGIQUE

GEOLOGIE :
 C : Calcaire peu altéré
 Ca : Calcaire et altération argileuse
 Ct : Calcaire et altération limo-argileux ("poudre")
 M : Marne
 S : Alluvions anciennes
 U : Colluvions

MANIFESTATIONS DE L'HYDROMORPHIE

. : absence
 1 : faible intensité > à 80 cm
 2 : forte intensité > à 80 cm
 3 : faible intensité entre 40 et 80 cm
 4 : forte intensité entre 40 et 80 cm
 5 : faible intensité dès la surface
 6 : forte intensité dès la surface
 7 : pseudogley généralisé

DEVELOPPEMENT DE PROFIL

B : sol brun

PROFONDEUR D'APPARITION DU SUBSTRAT

1 : profondeur de plus d'1m
 2 : de 80 cm à 1 m
 3 : de 60 cm à 80 cm
 4 : de 40 cm à 60 cm
 5 : de 20 cm à 40 cm
 6 : de moins de 20 cm

CARACTERES PARTICULIERS

k : très caillouteux

CLASSEMENT D'APTITUDE DES SOLS

2.2.2 - Aptitudes : Hydromorphie. Profondeur.Pente

Hydromorphie :
 0 : permanente, 1 : temporaire, sols drainés, 2 : sols saints
 Capacité de rétention :
 0 : affleurement rocheux, 1 sols peu profond, 2 : profond
 Pente :
 0 : très forte, 1- : prononcée (fumier), 1+ moyenne (lisier avec précautions),
 2 : faible

- Limites unités pédologiques
- communes

