



 **Ciments Calcia**
79600 AIRVAULT
Tél. 05 49 70 81 81
Fax 05 49 70 89 86

Handwritten signature in blue ink

TRIADE
SAS d'Architecture
15, rue Georges Clémenceau
BP 80052
79102 THOUARS Cedex
Tél : 05 49 96 11 72
Fax : 05 49 96 30 33

COUVERTURE
09 10 11
MONTAINE

THOUARS cedex
15, rue Georges Clémenceau BP 80052
79102 THOUARS cedex
Tel. 05 49 96 11 72 - Fax. 05 49 96 30 33
triadethouars@triade.pro
www.triade.pro

Ciments CALCIA - Airvault 2025
1 Rue du Fief d'Argent - 79600 AIRVAULT
Ciments CALCIA
1 Rue du Fief d'Argent - 79600 AIRVAULT

PC
2021-07-26
PC4 - PC6 - PC7- PC8
Réf. 1659-21-79

NOTICE PAYSAGERE

PRESENTATION DE L'ETAT INITIAL DU TERRAIN :

Le terrain affecté au projet des CIMENTS CALCIA Airvault est situé en région Nouvelle-Aquitaine, dans le département des Deux- Sèvres (79) sur la commune d'Airvault. Le site est situé au Sud d'Airvault à proximité de la D 725^E.



Le terrain de la cimenterie d'Airvault est bordé par la départementale au Nord du site, par les carrières associées à la cimenterie à l'Est du site et par la rue du Fief d'Argent qui longe le site au Sud et à l'Ouest.

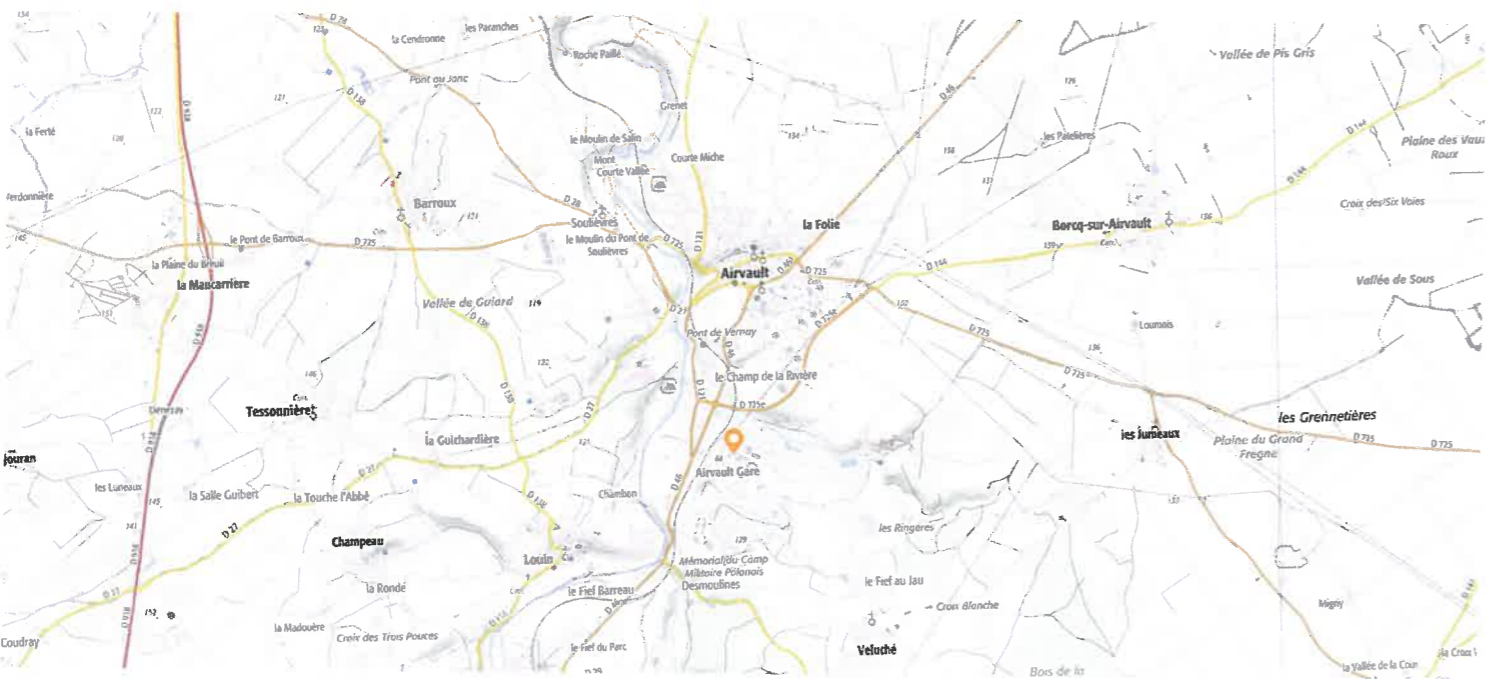
Cette dernière permet d'accéder à la butte du Fief d'Argent au pied de laquelle se trouve un centre de traitement de déchets Scori. Quelques habitations sont situées au Sud-Ouest du site ainsi qu'une voie de chemin de fer à l'Ouest.

Le terrain est déjà occupé par les installations existantes au sud-ouest et ouest de la cimenterie CALCIA.

L'accès au terrain depuis la voie publique est seulement possible depuis la départementale 725^E.

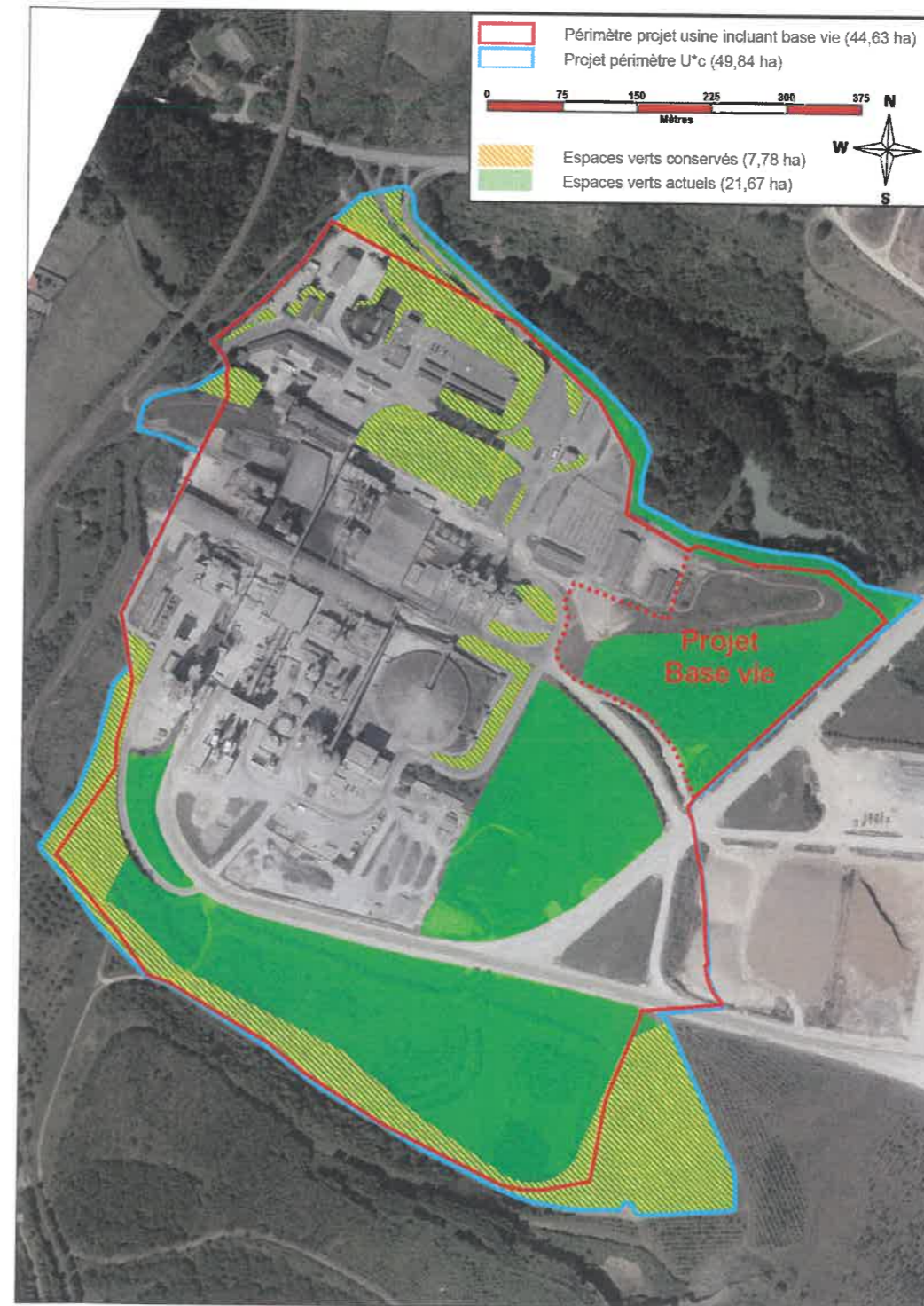
Les installations existantes sont à une altitude d'environ 90 à 92 mètres NGF pour la partie production et stockage du clinker. Les niveaux topographiques au sein du site sont artificiels et issus des opérations successives d'aménagement depuis sa création.

Une modification du PLU actuel est en cours afin de mettre en adéquation les prescriptions du nouveau PLU et de la future installation.



Les espaces verts sont répartis sur les abords des limites de propriétés et notamment au sud et à l'est de l'emprise foncière.

Des parterres enherbés et arborés se répartissent le long des voies de circulation et auprès des bâtiments administratifs et des aires de stationnement des véhicules légers.



COMMUNAUTÉ
DE
BORCQ-SUR-AIRVAULT
MAIRIE L'AIRVAULT

TRIADE
SAS d'Architecture
15, rue Georges Clemenceau
BP 80052
79102 THOUARS Cedex
Tél : 05 49 96 11 72
Fax : 05 49 96 30 33

TRIADE 
CONCEVOIR, BÂTIR, VIVRE
ARCHITECTES

Ciments CALCIA - Airvault 2025
1 Rue du Fief d'Argent - 79600 AIRVAULT
Ciments CALCIA

PC4.1
2021-07-26

Notice

PRESENTATION DU PROJET :

Le projet concerne la construction d'une nouvelle ligne de production de clinker à la Société Ciments CALCIA à Airvault.
Le projet se compose :

- Ensemble industriel composé par :
 - o Un Concasseur.
 - o Un Hall de pré-homogénéisation.
 - o Une station de dosage.
 - o Une Tour d'angle à l'alimentation du broyeur à cru.
 - o Un Broyeur à cru.
 - o Un Silo d'homogénéisation.
 - o Une tour à cyclones.
 - o Un Bypass.
 - o Un Four.
 - o Un Refroidisseur.
 - o Une Unité de dépoussiérage du refroidisseur de Clinker.
 - o Un Filtre à manche.
 - o Un laveur de gaz.
 - o Un hall et deux silos à combustibles de substitution.
 - o Une Tour d'angle à l'alimentation du stockage clinker.
- Bâtiment des bureaux et des locaux techniques.

Aménagement prévu pour le terrain :

Le projet ne vient pas remettre en cause la topographie existante du site que ce soit pendant la phase de travaux ou la phase d'exploitation.

La hauteur de la tour à cyclones et de la cheminée de rejets de fumées associée au projet constitueront les nouveaux points hauts du site.

Afin de réduire au maximum l'impact paysager, la tour prévue dans le cadre du projet ne sera pas recouverte de bardage afin d'avoir un visuel traversant et ainsi alléger cet impact en évitant l'effet de masse qu'aurait induit un bardage intégral. De plus, les couleurs choisies pour la tour et la cheminée restent sur un ton neutre type gris beige pour réduire l'impact visuel de ces éléments.

CIMENTS CALCIA assurera d'autre part un entretien de la tour pour maintenir ce ton de couleur. Enfin, la hauteur des structures correspond à la hauteur minimum pour assurer son bon fonctionnement.

Implantation, organisation, composition et volume de la construction :

L'implantation du projet dans la parcelle se fait à partir de réflexions menées parallèlement :

- L'analyse des exigences physiques du site.
- La mise en place du process et les connections aux existants.
- Les liaisons routières sur la parcelle.
- Une logique d'évitement de zones végétalisées au sud et à l'est de l'emprise du projet afin d'éviter les zones à fort enjeux.
- L'entrée et la sortie des poids lourds se feront depuis les accès existants sur le site, l'accès des voitures légères et le stationnement actuel seront conservés, un parking des véhicules sera prévu à proximité des bureaux et locaux techniques dédiés à cette extension.

Ainsi, le bâtiment des bureaux et locaux techniques situés au cœur de l'unité, accueillera le personnel et les visiteurs qui arriveront depuis la zone de stationnement.

Organisation de la construction :

L'organisation des entités du programme sur le terrain répond d'une part au fonctionnement du process et d'autre part aux contraintes de circulation à l'intérieur du site.

Les entités sont disposées de façon à répondre aux exigences liées à la logique de production et d'assurer les liaisons avec l'unité de production existante. Une zone de stationnement de véhicules sera réalisée à proximité des bureaux et locaux techniques au centre du projet.

Depuis l'entrée nord, les poids lourds contourneront les installations pour rejoindre les zones de livraisons et expéditions des matières.

Volume de la construction :

Dans la conception industrielle, la rationalité est la règle.

L'unité de production avec ses quinze entités a été conçue à partir de formes simples qui répondent aux impératifs de fabrication avec des structures de charpente en béton et métallique.

La hauteur et largeur de chaque entité sont définies par les contraintes techniques du process mais aussi par des contraintes constructives.

La hauteur de différents bâtiments sont les suivantes :

- Concasseur : 23m
- Hall de pré-homogénéisation : 32m
- Trémie de dosage : 32m
- Tour d'angle : 29m
- Broyeur à cru : 26m
- Filtre à Manche : 26m
- Atelier nettoyeur de gaz : 26m
- Bypass : 52m
- Tour à cyclones : 135m
- Silo d'homogénéisation : 60m
- Four : 15m
- Refroidisseur : 23m
- Hall à combustibles de substitutions : 18m
- Unité de dépoussiérage du refroidisseur de Clinker : 26m
- Tour d'angle : 40m
- Bâtiment des bureaux et locaux techniques : 8m

CONCEPTION
03.12.21
AIRVAULT

TRIADÉ

SAS d'Architecture
15, rue Georges Clemenceau
BP 0052
79102 THOUARS Cedex
Tél : 05 49 96 11 72
Fax : 05 49 96 30 33



PC4.2

2021-07-26

Notice

Ciments CALCIA - Airvault 2025
1 Rue du Fief d'Argent - 79600 AIRVAULT
Ciments CALCIA

Traitement construction, clôtures et végétation situés en limite de la parcelle:

Clôtures et portails existants :

Les clôtures existantes sont métalliques poteaux et grillage vert foncé de 2 m de hauteur. Les portails sont métalliques à barreudage couleur gris foncé de 2 m de hauteur.

Les clôtures sont doublées de végétation en fonction du schéma de l'implantation des espaces verts.

Stationnement du personnel et du public existant :

Les surfaces de stationnement et circulation seront en enrobé pour les voies et en surface stabilisées sablées pour les parkings.

Les trottoirs sont en enrobé.

Des bordures ciment sont prévues le long des enrobés.

Cour de logistiques :

Les cours de logistique des réceptions et expéditions seront en béton.

Voiries de circulation :

Les voiries sont en enrobé ou en béton.

Matériaux et couleurs des constructions :

Unité industrielle :

Structure :

Les ossatures porteuses seront soit en en béton, soit en métal.

L'ossature primaire des bardages sera métallique.

Façades :

Les élévations seront en bardage métallique simple peau et double peau perforé, finition laquée et pose verticale.

Bardages et Serrurerie :

- Couleur beige (ton RAL1013) pour le bardage métallique.
- Couleur beige (ton RAL1013) pour les bandeaux de finition et d'habillage.
- Les portes métalliques seront laquées de la même couleur que les bardages de façades. (ton RAL1013)
- Les portes industrielles d'accès seront métalliques finition laquée couleur beige.
- L'escalier extérieur sera métallique finition métal galvanisé.
- Les gardes corps seront métalliques finition laqué métal galvanisé.
- Les marches seront prévues en caillebotis finition galvanisé.
- Les grilles de ventilation seront prévues métalliques finition laqué couleur en fonction du bardage de façade.

Couvertures :

- Les toitures seront en bardage métallique du même ton que les façades.
- Les habillages seront en métal laqué suivant les couleurs des façades et des bandeaux des portes industriels.

Sols :

- Le revêtement des voiries et des cours de logistique sera en enrobé noir ou en béton ton naturel.

Bâtiment des bureaux et locaux techniques :

Structure :

Les élévations, planchers et couvertures seront en béton.

Façades :

Façades en béton :

- Les façades seront en béton banché lisse de couleur blanc cassé souligné par un bandeau en béton couleur gris moyen.

Les restes des finitions seront les suivants :

- Les menuiseries extérieures seront en aluminium laqué couleur gris moyen.(ton RAL 7035)
- L'escalier extérieur et le mur d'échiffres seront prévus en béton finition antidérapant couleur gris.
- Les gardes-corps seront prévus en acier galvanisé
- Les portes métalliques seront prévues en acier laqué couleur gris moyen.
- Les grilles de ventilation des façades seront prévues métalliques finition laqué gris moyen.

Couvertures :

La toiture sera prévue en étanchéité multicouches couleur calcaire.

Les couvertines seront prévues en aluminium laqué couleur gris.

Sols :

Le revêtement du parvis sera prévu en béton désactivé couleur calcaire.

COUVERTURE
12
0 0 0 0 0 0 0 0 0 0
L'ARCHITECTURE

TRIADÉ

SAS d'Architecture
15, rue Georges Clemenceau
BP 00052
79102 THOUARS Cedex
Tél : 05 49 96 11 72
Fax : 05 49 96 30 33

TRIADÉ
CONCEVOIR, BÂTIR, VIVRE
ARCHITECTES



PC4.3

2021-07-26

Notice

Ciments CALCIA - Airvault 2025
1 Rue du Fief d'Argent - 79600 AIRVAULT

Ciments CALCIA

Organisation accès au terrain, aux constructions et aux aires de stationnement :

- Un accès unique existant depuis la départementale :
- Un accès unique pour les poids-lourds et véhicules légers.

Cet accès est muni de portails, l'accès des poids lourds sera muni d'une zone de stationnement camions.

Après avoir franchie le portail d'accès et avoir atteint les dessertes internes du site, les circulations des piétons, vélos, véhicules légers sont différenciés des circulations des poids lourds :

- Le bâtiment des bureaux/locaux techniques et le stationnement de 25 places des véhicules seront accessibles pour les piétons, vélos, véhicules légers.
- L'unité industrielle sera accessible uniquement aux poids lourds et véhicules.
- Les camions des pompiers pourront accéder à l'ensemble des unités.

Les données réglementaires du projet : Le projet sera soumis aux PLU de la commune d'Aivault (79).

La gestion des eaux de pluies et des eaux usées : Un dossier de porter à connaissance a fait l'objet de la prise d'acte du 19 janvier 2021 et nous allons déposer une déclaration préalable.

Les eaux pluviales :

L'observation de la qualité des eaux pluviales concerne les eaux issues de la pluie que l'on récupère après leur ruissellement sur le sol, sur une surface naturelle (arbre...) ou encore sur une surface construite (toiture, mûr, terrasse...). L'eau de pluie qui est normalement très proche de l'eau potable peut se trouver chargée en matières en suspension ou ponctuellement par des polluants suite à des incidents et doit, par conséquent, subir un traitement avant leur rejet.

Les caractéristiques des eaux pluviales au niveau de la zone d'implantation des nouvelles installations sont décrites ci-dessous.

Comme traité dans l'analyse de conformité réglementaire du projet au regard du PLU (cf. partie A) établi en décembre 2007, le site est classé en zone urbaine destinée aux activités économiques notée U*. Le règlement du PLU donne des instructions très précises en matière de gestion des eaux pluviales :

Une étude hydraulique a été réalisée en amont de ce projet pour améliorer la gestion des eaux pluviales sur le site. Cette étude hydraulique a été réalisée sur l'emprise du projet à la fois sur la phase travaux et sur la phase exploitation.

Le site est découpé en 3 impluviums :

- ▶ Impluvium Nord ▶ Impluvium Ouest ▶ Impluvium Est

Les impluviums Nord et Ouest ne sont pas impactés contrairement à l'impluvium Est. Cette étude a conclu à la nécessité de créer 3 bassins de traitement. Ces bassins qui seront aménagés avant le début des travaux, ont fait l'objet d'un porter à connaissance et d'une prise d'acte n°A6261 du 19/01/2021. Ils sont donc présentés comme existants dans le cadre de la présente demande d'autorisation environnementale.

Les trois bassins de traitement des eaux pluviales sont :

- ▶ 1 bassin de décantation de 7830 m³ (L=87m, l=30m, p=3m) avec déshuileur qui capte les éventuels hydrocarbures et les MES. A la sortie du bassin de décantation une injection régulée d'acide permet de maîtriser le pH,
- ▶ 1 bassin d'infiltration de 8400 m³ (L=70.5m, l=49.5m, p=3.5m) qui reçoit les eaux du bassin de décantation afin qu'elles s'infiltrent dans le sol,
- ▶ 1 bassin de confinement de 1350 m³ (L= 32m, l= 20.4m, p=3m) pour recueillir les eaux d'extinction incendie et les éventuelles eaux de pluie concomitantes.

Les bassins sont situés dans le périmètre de l'usine et ne viennent pas impacter le périmètre de la carrière qui jouxte l'usine. Les bassins sont dimensionnés en fonction de l'impluvium Est qui voit sa surface totale passée de 60 000 m² à 316 000 m² à l'issue des travaux associés au projet. Dans un premier temps, en attendant la réalisation de l'installation du nouveau four et de toutes ses annexes, les bassins sont fortement surdimensionnés.

Les eaux pluviales rejetées en finalité dans le bassin d'infiltration, respecteront les seuils en MES, pH et température et seront dépourvues d'hydrocarbures



Les eaux sanitaires :

Le projet prévoyant 1 seul bâtiment générateur de rejets d'eaux sanitaires, une nouvelle fosse septique sera donc installée. Tout comme les fosses septiques installées pour la phase travaux, celle prévue en phase exploitation sera installée en mettant en place les mesures suivantes :

- ▶ Respect des prescriptions techniques définies par l'arrêté du 7 septembre 2009 fixant les prescriptions techniques applicables aux installations d'assainissement non collectif recevant une charge brute de pollution organique inférieure ou égale à 1,2 kg/j de DBO₅ ;
- ▶ Vérification de conformité des fosses septiques par le syndicat des eaux.
- ▶ Contrôles périodiques associés à une vidange à fréquence variable (entre 1 et 4 ans) en fonction de la taille des fosses septiques et des charges admissibles.

TRIADÉ

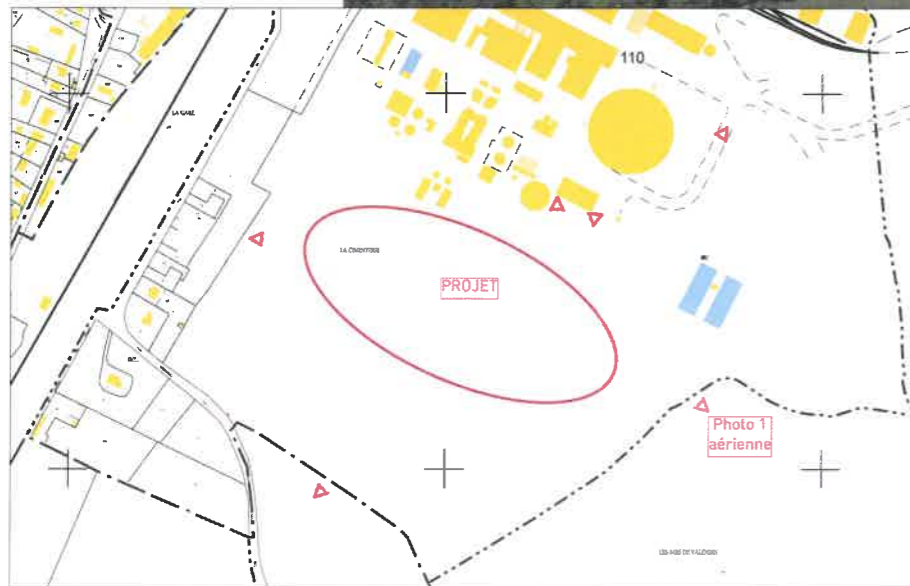
SAS d'Architecture
15, rue Georges Clemenceau
BP 80052
79102 THOUARS Cedex
Tél : 05 49 96 11 72
Fax : 05 49 96 30 33

TRIADÉ
CONCEVOIR, BÂTIR, VIVRE
ARCHITECTES

PC4.4
2021-07-26

Ciments CALCIA - Airvault 2025
1 Rue du Fief d'Argent - 79600 AIRVAULT
Ciments CALCIA

Notice



COMPTON
 110
 001101
 1101101101

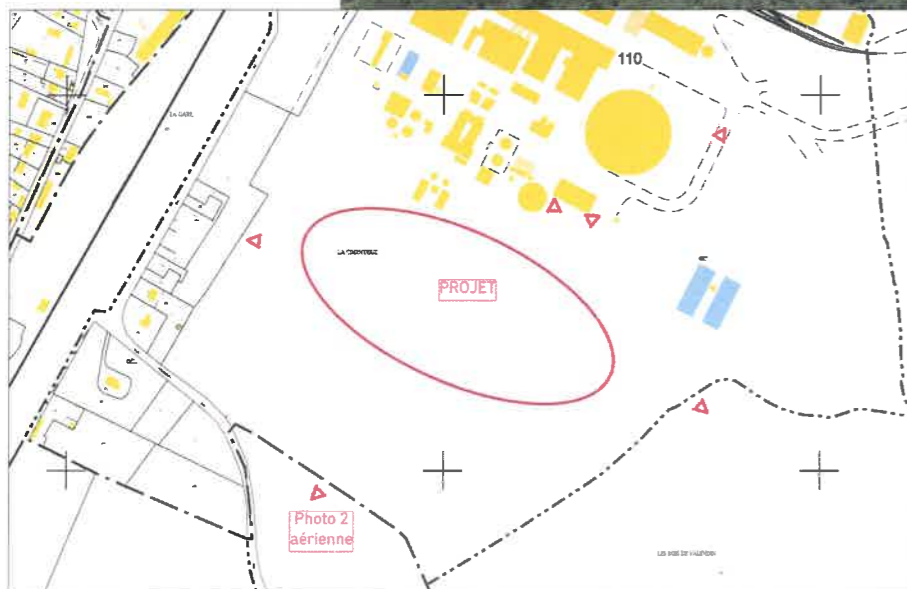
TRIADE
 SAS d'Architecture
 15, rue Georges Clemenceau
 BP 80052
 79102 THOUARS Cedex
 Tél : 05 49 96 11 72
 Fax : 05 49 96 30 33

TRIADE
 CONCEVOIR, BÂTIR, VIVRE
 ARCHITECTES



Ciments CALCIA - Airvault 2025
 1 Rue du Fief d'Argent - 79600 AIRVAULT
 Ciments CALCIA

PC6-01
 2021-07-26
 Insertion photo 01
 aérienne



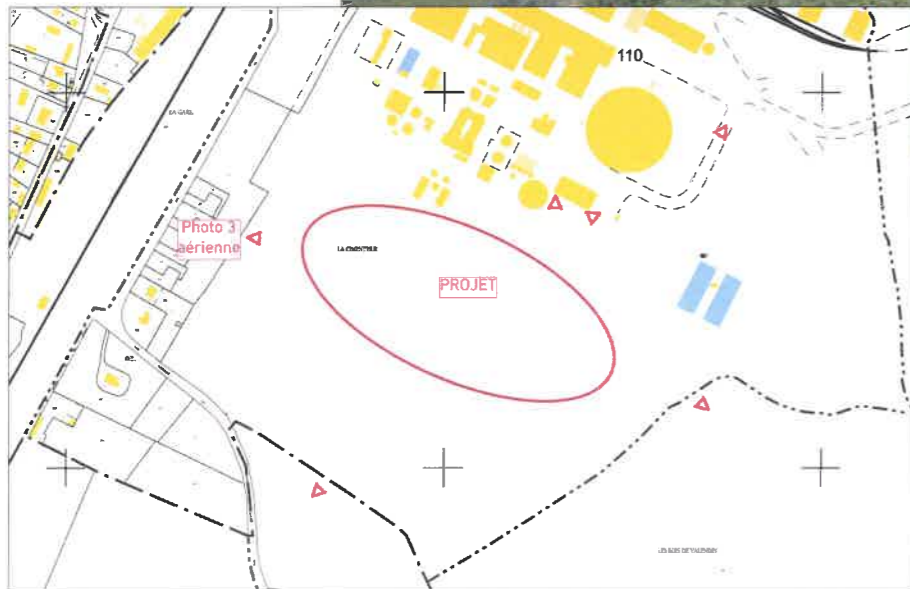
CONSTRUCO
 00 100 11
 AIRVAULT

TRIADÉ
 SAS d'Architecture
 15, rue Georges Clemenceau
 BF 80052
 79102 THOUARS Cedex
 Tél : 05 49 96 11 72
 Fax : 05 49 96 30 33

TRIADÉ 
 CONCEVOIR, BÂTIR, VIVRE
 ARCHITECTES

Ciments CALCIA - Airvault 2025
 1 Rue du Fief d'Argent - 79600 AIRVAULT
 Ciments CALCIA

PC6-02
 2021-07-26
 Insertion photo 02
 aérienne



COUVERTURE
 00 11 021
 11 RUE DU FIEF D'ARGENT

TRIADÉ
 SAS d'Architecture
 15, rue Georges Clemenceau
 BP 80052
 79102 THOUARS Cedex
 Tél : 05 49 96 11 72
 Fax : 05 49 96 30 33

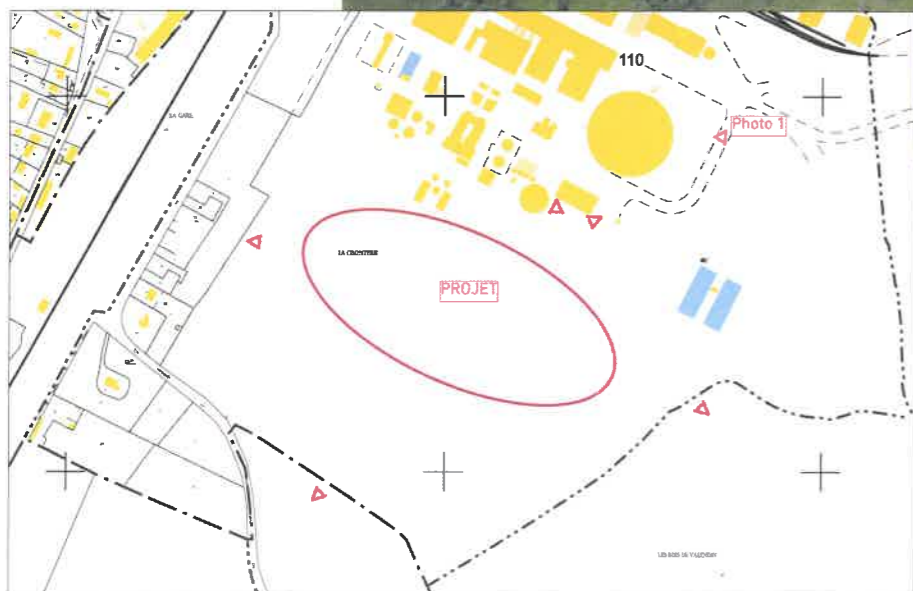
TRIADÉ 
 CONCEVOIR, BÂTIR, VIVRE
 ARCHITECTES

Ciments CALCIA - Airvault 2025
 1 Rue du Fief d'Argent - 79600 AIRVAULT
 Ciments CALCIA

PC6-03
 2021-07-26
 Insertion photo 03
 aérienne



Ciments CALCIA
 1
 03 49 96 11 72
 AIRVAULT

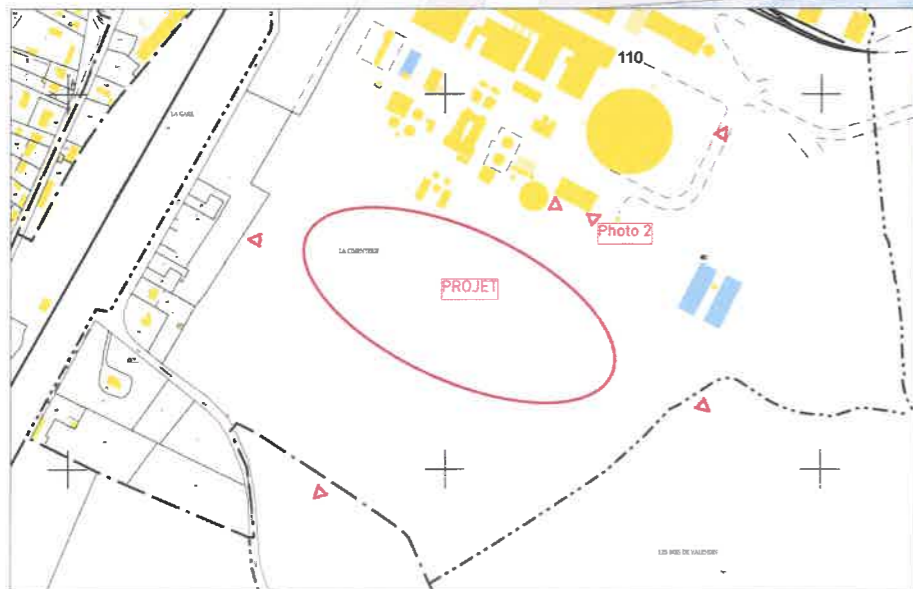
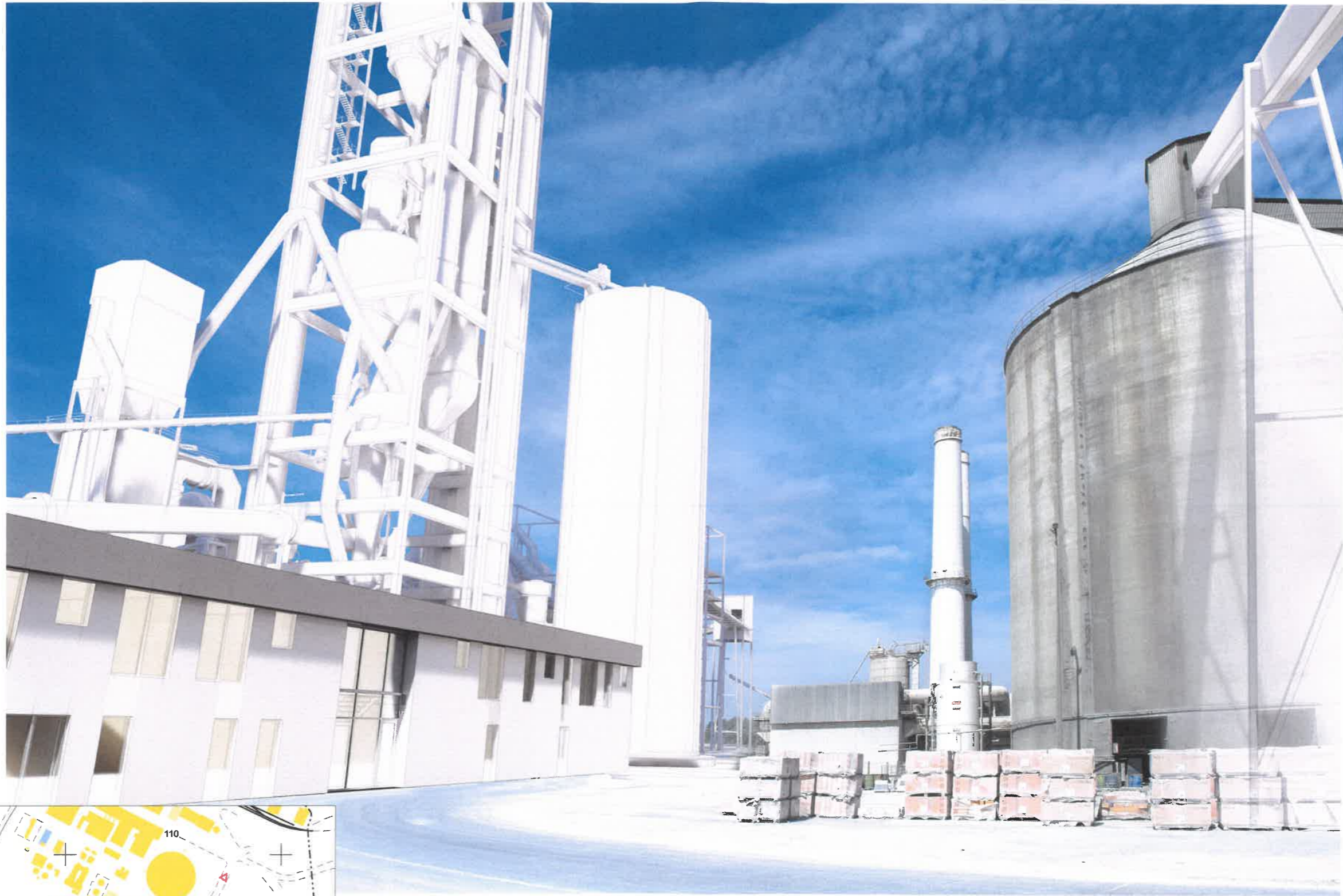


TRIADE
 SAS d'Architecture
 15, rue Georges Clemenceau
 BP 80052
 79102 THOUARS Cedex
 Tél : 05 49 96 11 72
 Fax : 05 49 96 30 33

TRIADE 
 CONCEVOIR. BÂTIR. VIVRE
 ARCHITECTES

Ciments CALCIA - Airvault 2025
 1 Rue du Fief d'Argent - 79600 AIRVAULT
 Ciments CALCIA

PC6-04
 2021-07-26
 Insertion photo 01



COMMISSION
DE
CONSTRUCTION
D'UN
BÂTIMENT
D'USINE

TRIADÉ

SAS d'Architecture
15, rue Georges Clemenceau
BP 50052
79102 THOUARS Cedex
Tél : 05 49 96 11 72
Fax : 05 49 96 30 33

TRIADÉ
CONCEVOIR, BÂTIR, VIVRE
ARCHITECTES



Ciments CALCIA - Airvault 2025
1 Rue du Fief d'Argent - 79600 AIRVAULT
Ciments CALCIA

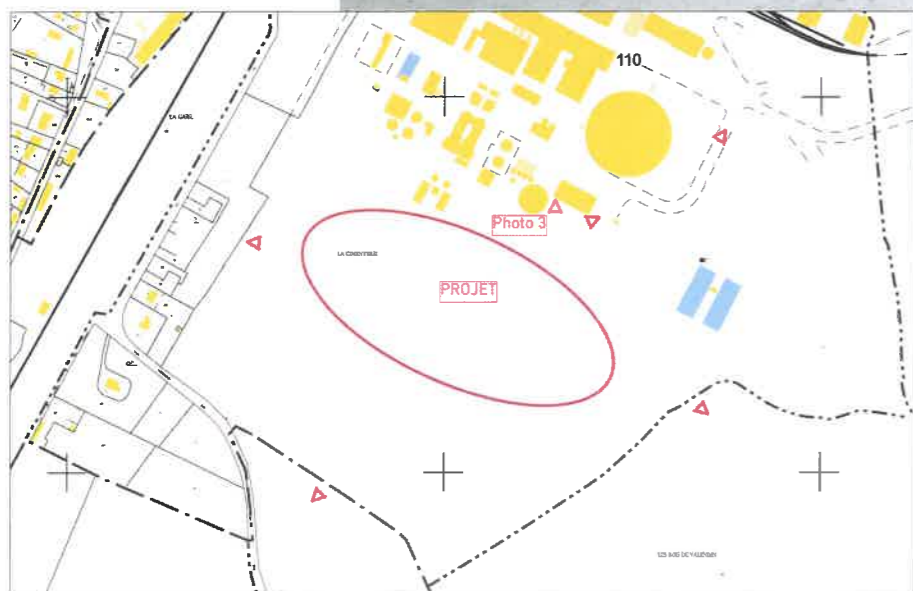
PC6-05

2021-07-26

Insertion photo 02



COPIÉ EN 2024
 03 49 96 11 72
 WWW.TRIADE-ARCHITECTES.COM

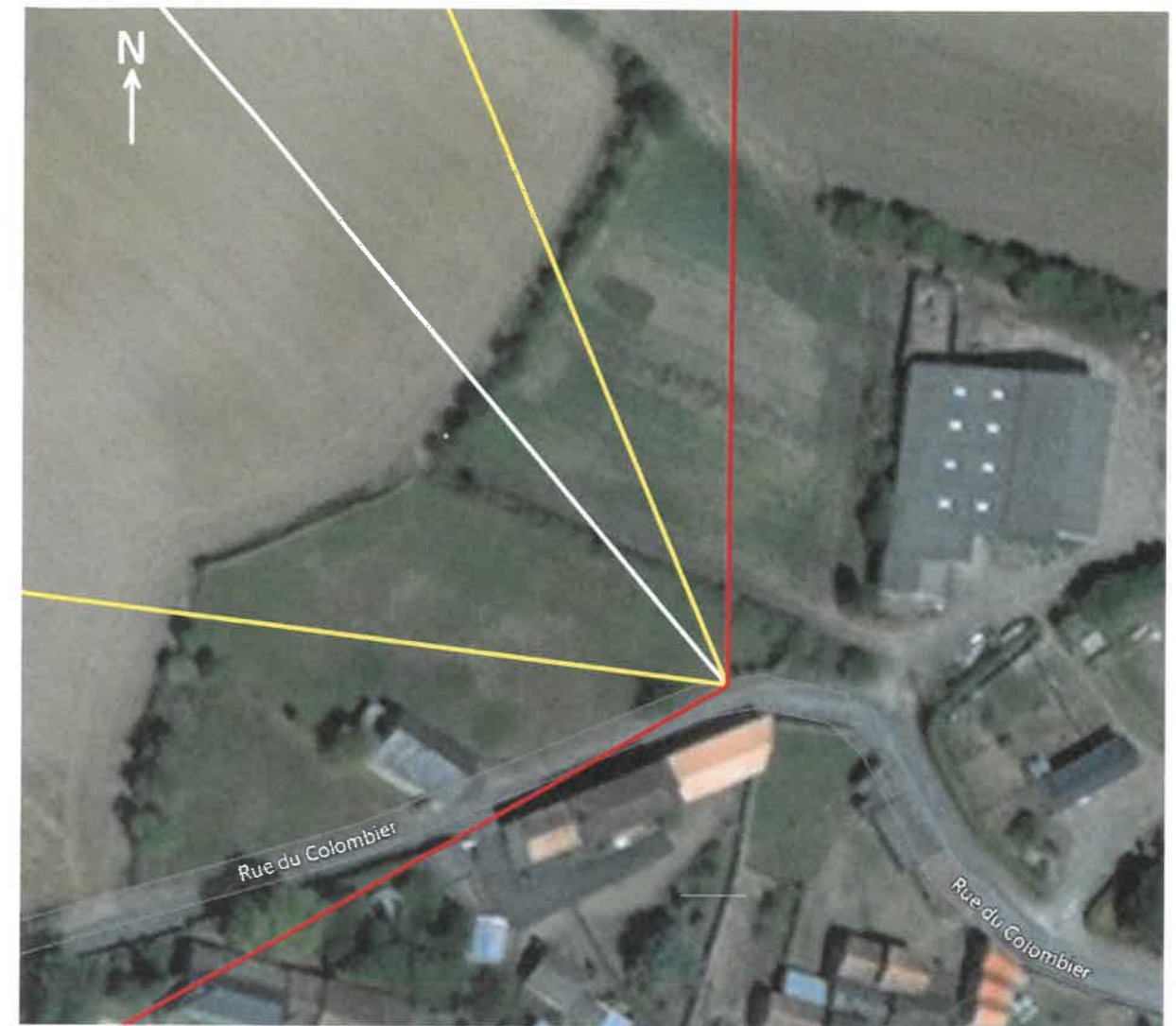
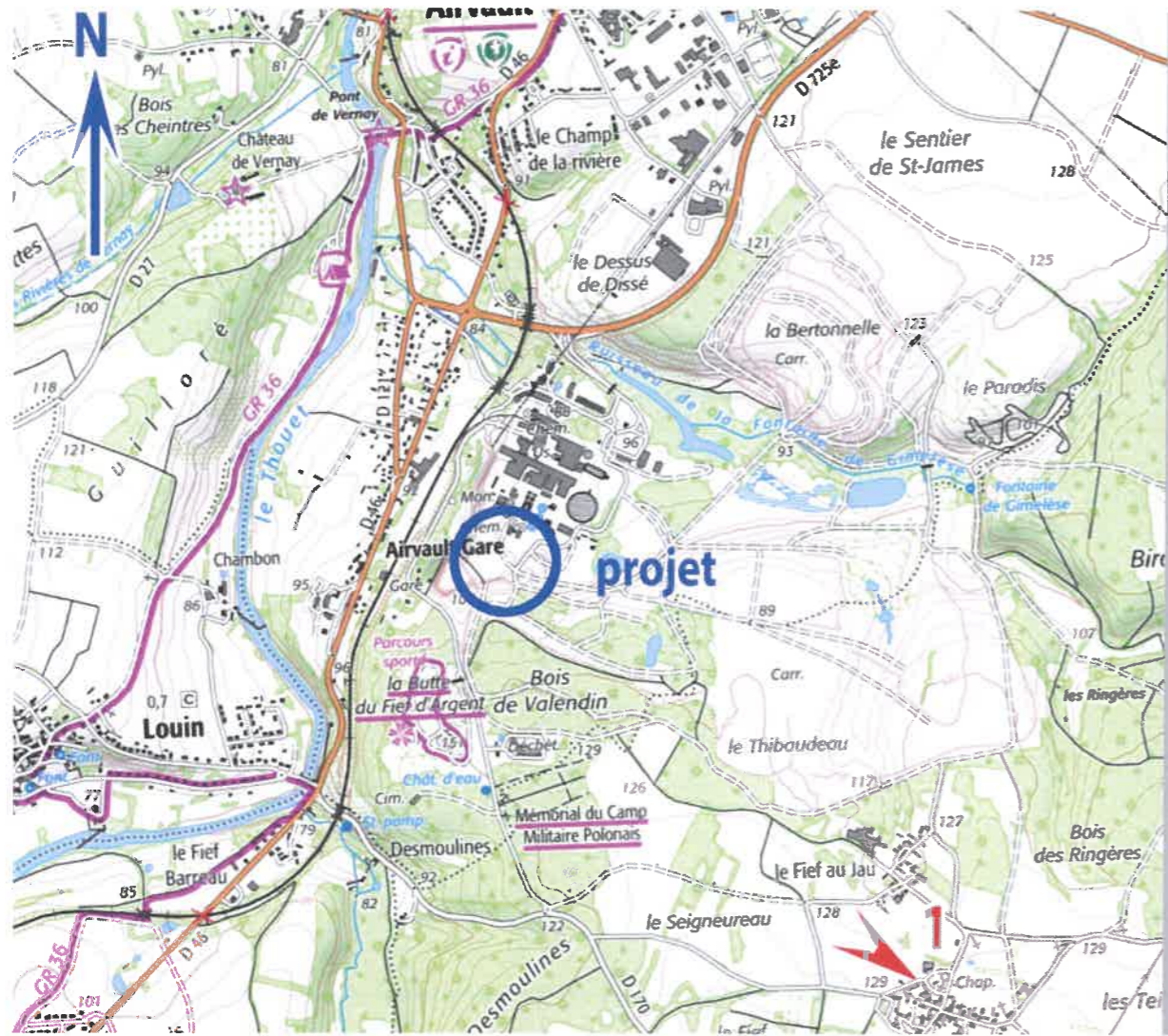


TRIADÉ
 SAS d'Architecture
 15, rue Georges Clemenceau
 BP 80052
 79102 THOUARS Cedex
 Tél : 05 49 96 11 72
 Fax : 05 49 96 30 33

TRIADÉ 
 CONCEVOIR, BÂTIR, VIVRE
 ARCHITECTES

Ciments CALCIA - Airvault 2025
 1 Rue du Fief d'Argent - 79600 AIRVAULT
 Ciments CALCIA

PC6-06
 2021-07-26
 Insertion photo 03



POINT DE VUE N° 1 : depuis le rue du Colombier à Veluché

TRIADE
 SAS d'Architecture
 15, rue Georges Clemenceau
 BP 80052
 79102 THOUARS Cedex
 Tél : 05 49 96 11 72
 Fax : 05 49 96 30 33

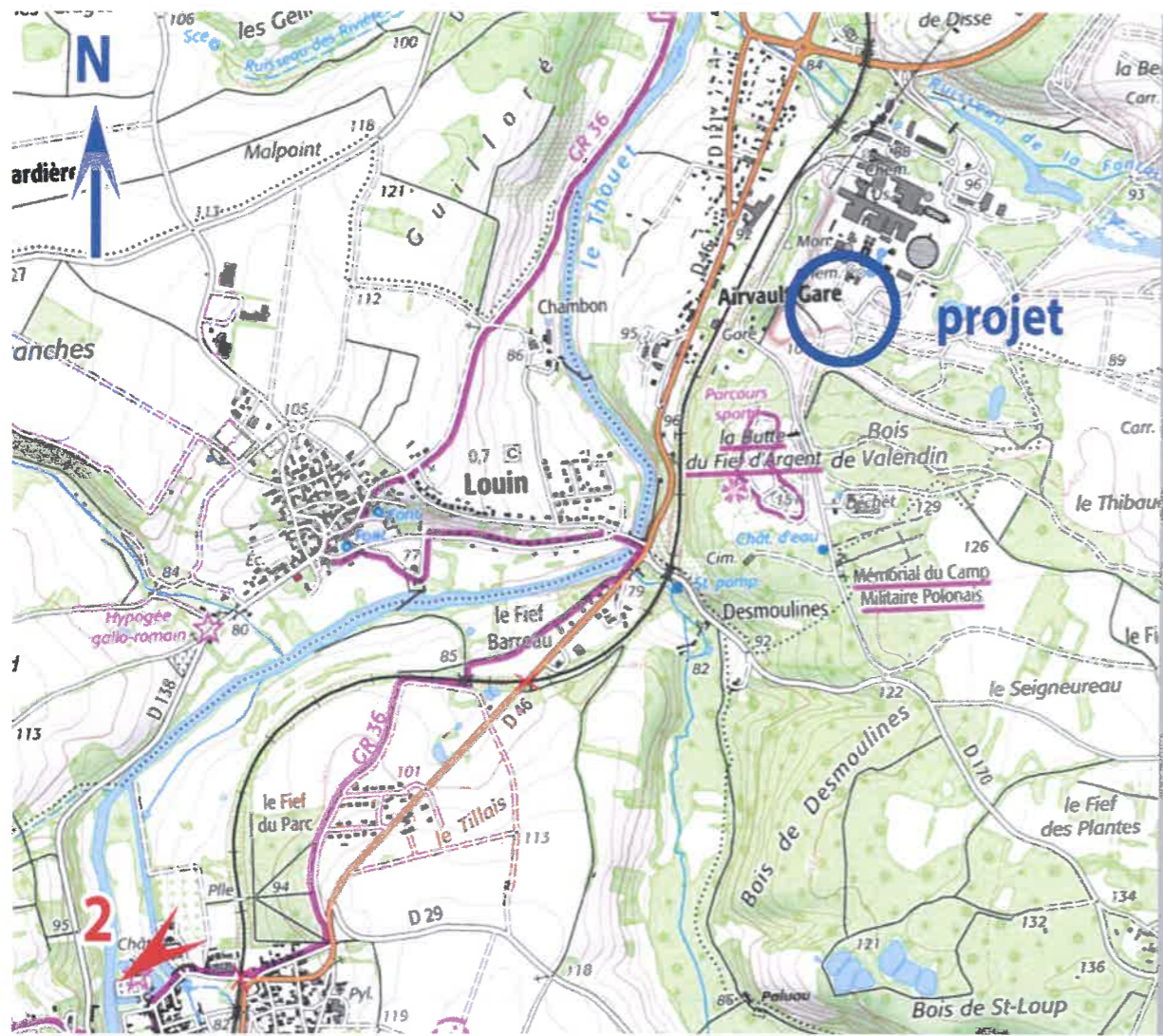
TRIADE
 CONCEVOIR. BÂTIR. VIVRE
 ARCHITECTES

Ciments CALCIA - Airvault 2025
 1 Rue du Fief d'Argent - 79600 AIRVAULT
 Ciments CALCIA

PC6-07.1
 2021-07-26

Etudes d'impacts 01

1:1



POINT DE VUE N° 2 : depuis le château de Saint Loup sur Thouet

TRIADE
 SAS d'Architecture
 15, rue Georges Clemenceau
 BP 80052
 79102 THOUARS Cedex
 Tél : 05 49 96 11 72
 Fax : 05 49 96 30 33

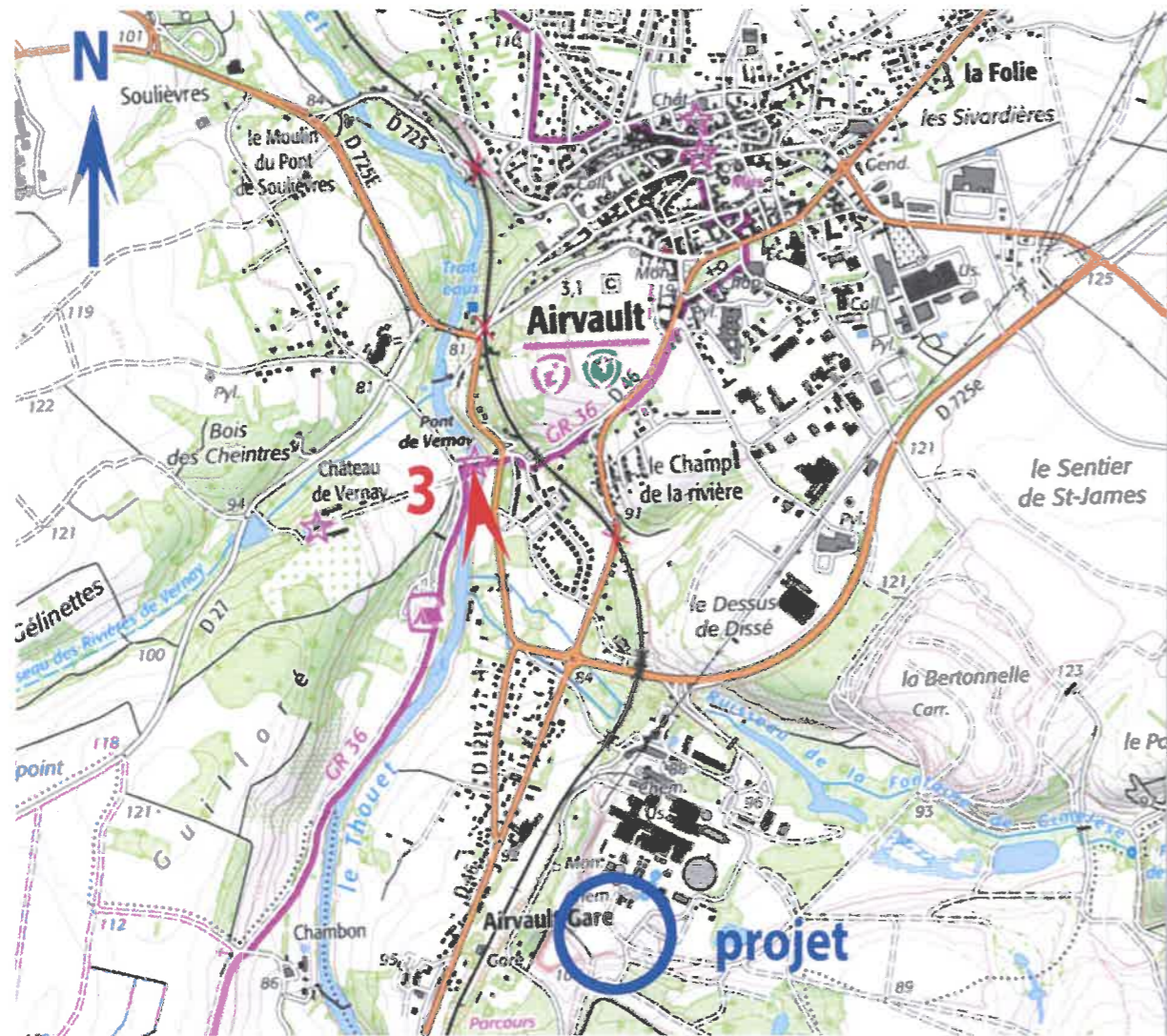
TRIADE 
 CONCEVOIR, BÂTIR, VIVRE
 ARCHITECTES

Ciments CALCIA - Airvault 2025
 1 Rue du Fief d'Argent - 79600 AIRVAULT
 Ciments CALCIA

PC6-07.2
 2021-07-26

Etudes d'impacts 02

1:1



POINT DE VUE N° 3 : depuis le pont Vernay à Airvault

TRIADE
 SAS d'Architecture
 15, rue Georges Clemenceau
 BP 0052
 79102 THOUARS Cedex
 Tél : 05 49 96 11 72
 Fax : 05 49 96 30 33

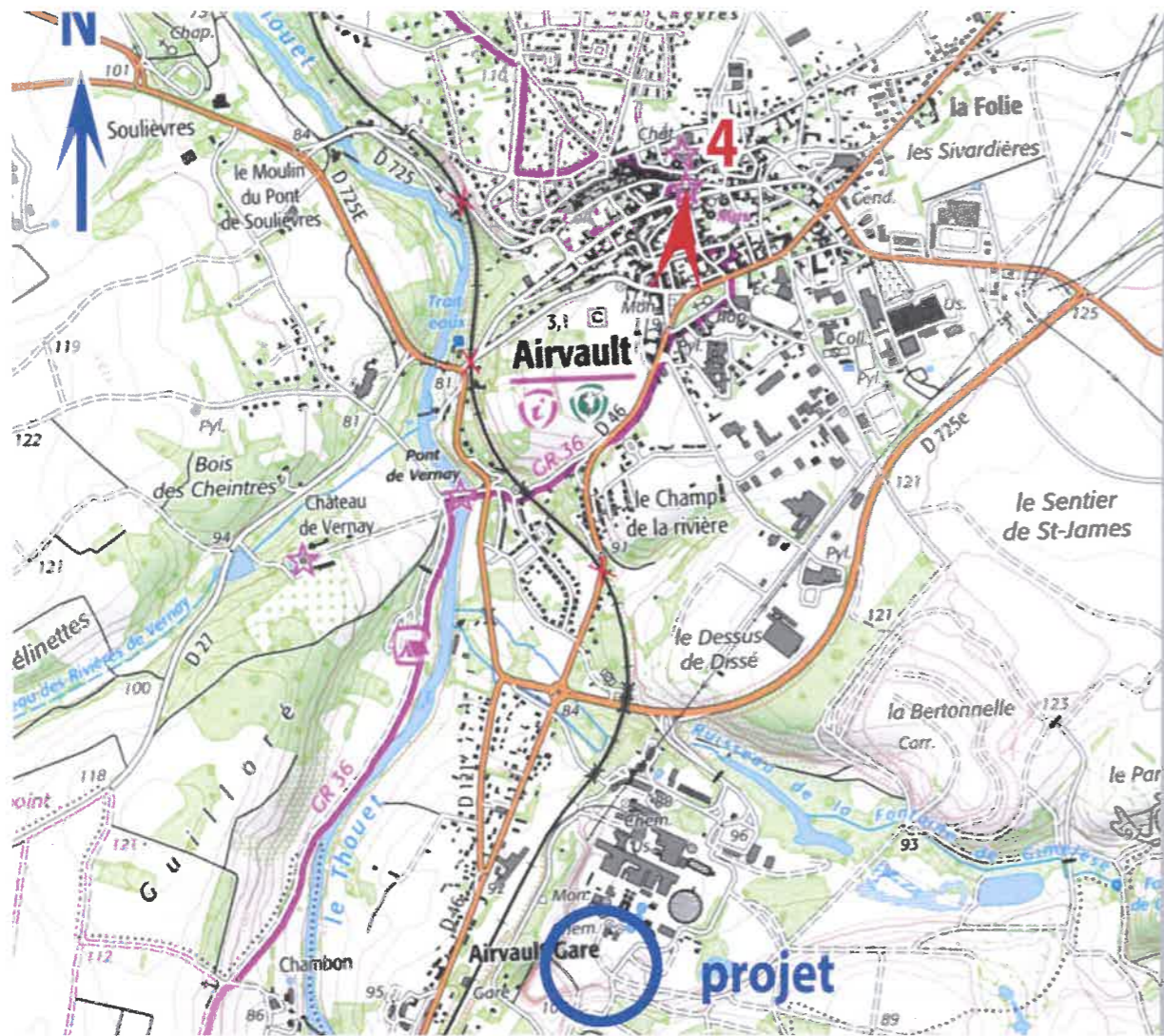
TRIADE
 CONCEVOIR, BÂTIR, VIVRE
 ARCHITECTES

Ciments CALCIA - Airvault 2025
 1 Rue du Fief d'Argent - 79600 AIRVAULT
 Ciments CALCIA

PC6-07.3
 2021-07-26

Etudes d'impacts 03

1:1



POINT DE VUE N° 4 : depuis l'abbatiale Saint-Pierre à Airvault

TRIADE
 SAS d'Architecture
 15, rue Georges Clemenceau
 BP 90052
 79102 THOUARS Cedex
 Tél : 05 49 96 11 72
 Fax : 05 49 96 30 33

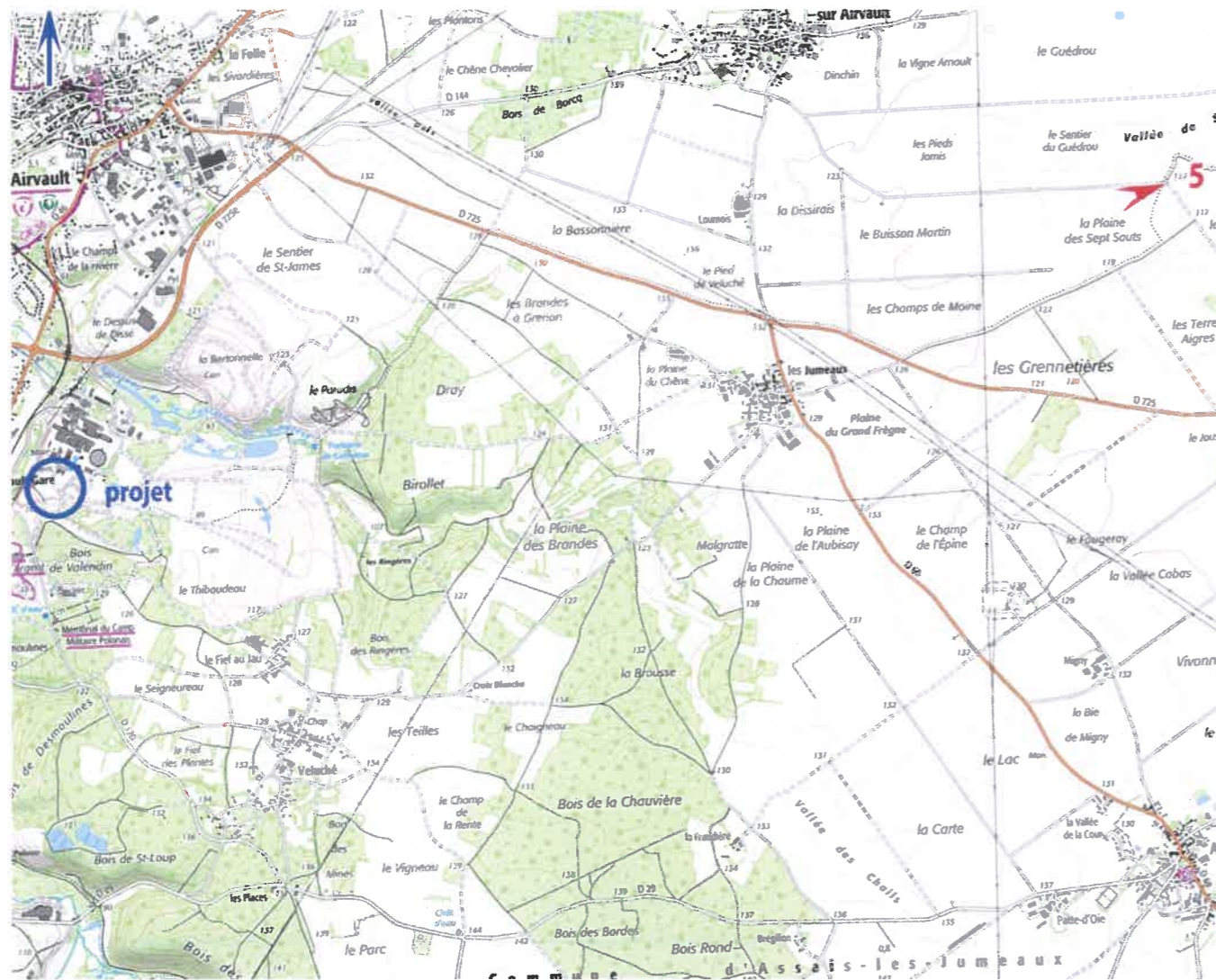
TRIADE
 CONCEVOIR, BÂTIR, VIVRE
 ARCHITECTES

Ciments CALCIA - Airvault 2025
 1 Rue du Fief d'Argent - 79600 AIRVAULT
 Ciments CALCIA

PC6-07.4
 2021-07-26

Etudes d'impacts 04

1:1



POINT DE VUE N° 5 : depuis la vallée de Sous à Borcq sur Airvault

TRIADE
 SAS d'Architecture
 15, rue Georges Clemenceau
 BP 80052
 79102 THOUARS Cedex
 Tél : 05 49 96 11 72
 Fax : 05 49 96 30 33

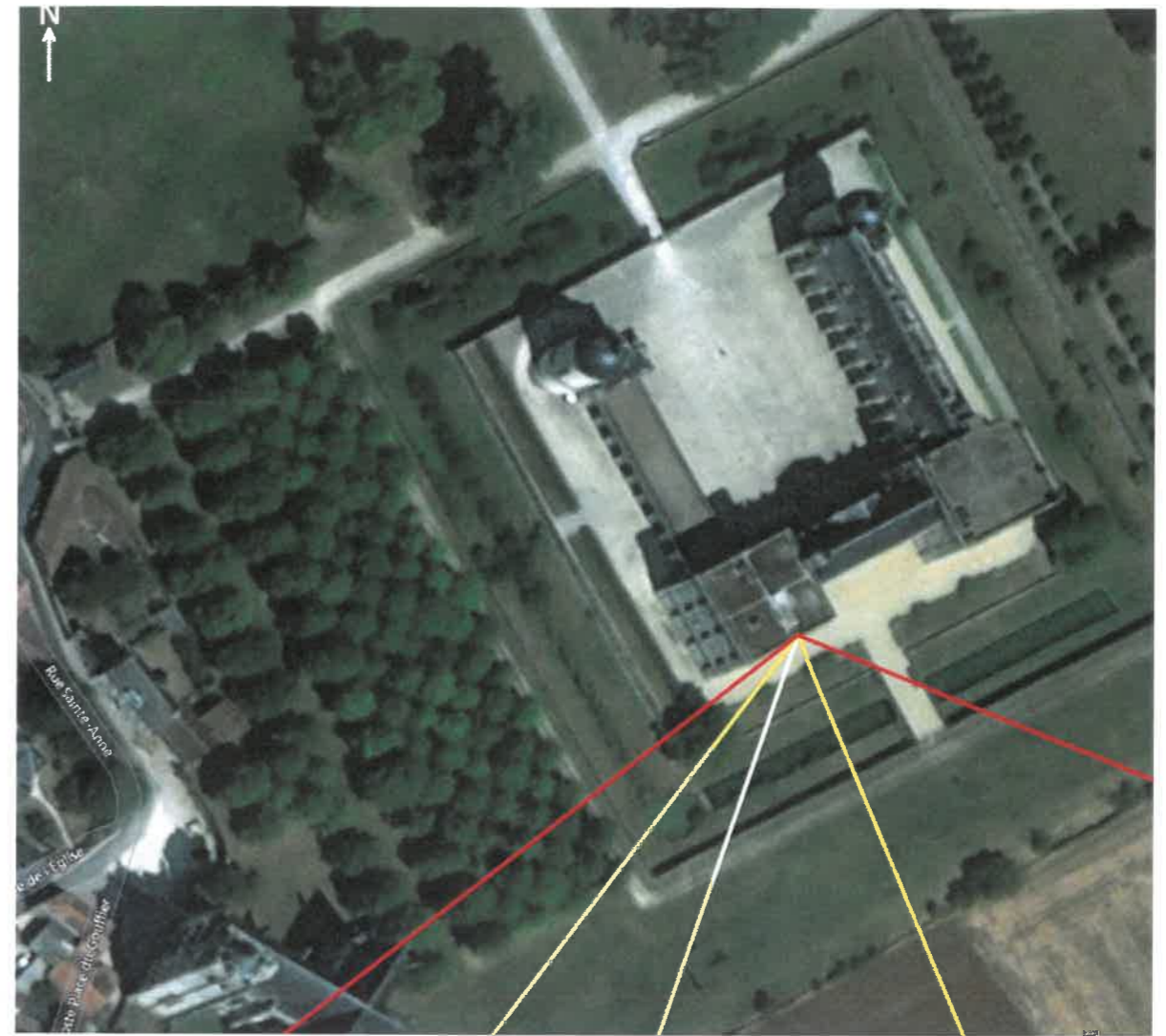
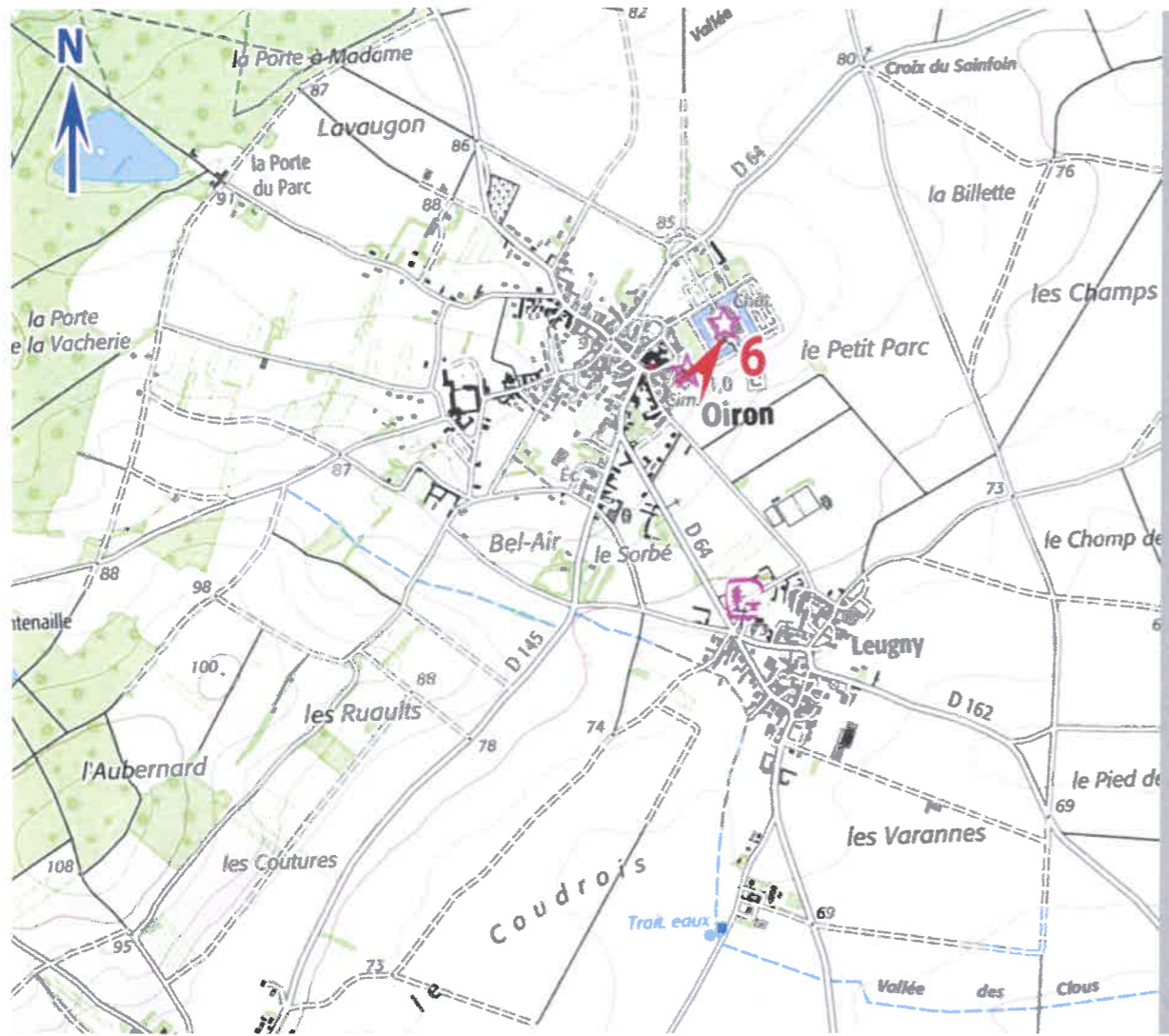
TRIADE
 CONCEVOIR, BÂTIR, VIVRE
 ARCHITECTES

Ciments CALCIA - Airvault 2025
 1 Rue du Fief d'Argent - 79600 AIRVAULT
 Ciments CALCIA

PC6-07.5
 2021-07-26

Etudes d'impacts 05

1:1



POINT DE VUE N° 6 : depuis le château de Oiron

03 49 96 11 72
 M. THOUARS

TRIADE
 SAS d'Architecture
 15, rue Georges Clemenceau
 BP 80052
 79102 THOUARS Cedex
 Tél : 05 49 96 11 72
 Fax : 05 49 96 30 33

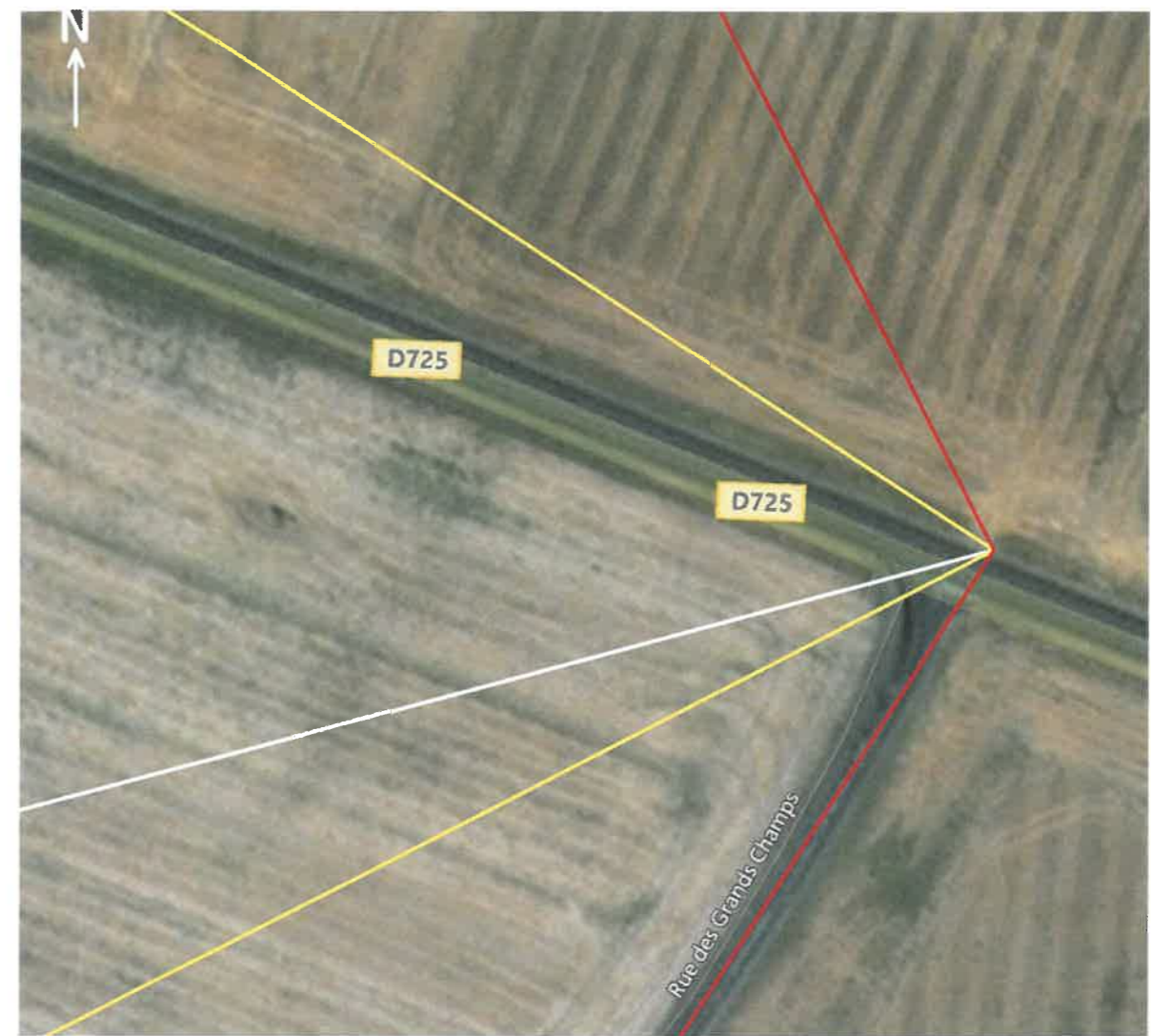
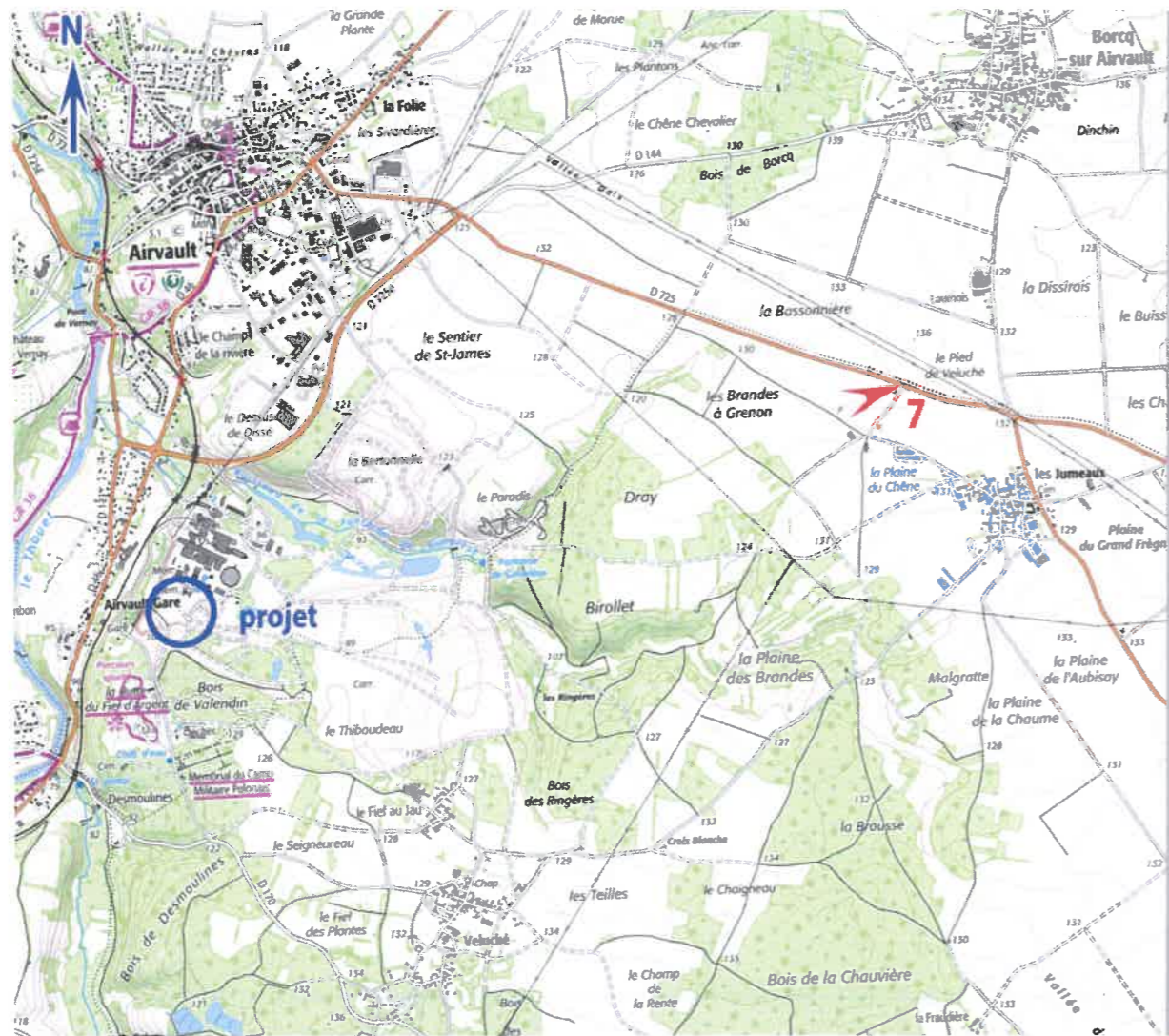
TRIADE
 CONCEVOIR, BÂTIR, VIVRE
 ARCHITECTES

Ciments CALCIA - Airvault 2025
 1 Rue du Fief d'Argent - 79600 AIRVAULT
 Ciments CALCIA

PC6-07.6
 2021-07-26

Etudes d'impacts 06

1:1



POINT DE VUE N° 7 : depuis la D725 à Les Jumeaux

COMMUNAUTÉ DE COMMUNES
 AIRVAULT
 LES JUMEAUX
 LES BRANDES

TRIADE
 SAS d'Architecture
 15, rue Georges Clemenceau
 B.P. 80052
 79102 THOUARS Cedex
 Tél : 05 49 96 11 72
 Fax : 05 49 96 30 33

TRIADE
 CONCEVOIR, BÂTIR, VIVRE
 ARCHITECTES

Ciments CALCIA - Airvault 2025
 1 Rue du Fief d'Argent - 79600 AIRVAULT
 Ciments CALCIA

PC6-07.7
 2021-07-26

Etudes d'impacts 07

1:1



Photo 01



Photo 02



Photo 03

CEMENTIERE
 AIRVAULT
 AIRVAULT

TRIADE
 SAS d'Architecture
 15, rue Georges Clemenceau
 BP 40052
 79102 THOUARS Cedex
 Tél : 05 49 96 11 72
 Fax : 05 49 96 30 33

TRIADE 
 CONCEVOIR, BÂTIR, VIVRE
 ARCHITECTES

PC7
 2021-07-26
 Photos

Ciments CALCIA - Airvault 2025
 1 Rue du Fief d'Argent - 79600 AIRVAULT
 Ciments CALCIA



Photo 01 aérienne



Photo 02 aérienne



Photo 03 aérienne

COPIE
GÉNÉRAL
L'ARCHITECTE

TRIADE

SAS d'Architecture
15, rue Georges Clemenceau
BP 10052
79102 THOUARS Cedex
Tél : 05 49 96 11 72
Fax : 05 49 96 30 33

TRIADE
CONCEVOIR, BÂTIR, VIVRE
ARCHITECTES



Ciments CALCIA - Airvault 2025
1 Rue du Fief d'Argent - 79600 AIRVAULT
Ciments CALCIA

PC8
2021-07-26
Photos