

Localisation de la prise de vue

Vue éloignée du site



(panorama réalisé à partir de photos de focale 35 mm)

Le cliché a été réalisé depuis la RD 950, à 3,54 km au nord-est de la première éolienne.





Localisation de la prise de vue

Photomontage



Le photomontage a été réalisé à partir du cliché ci-dessus, pris depuis la frange Ouest de Paizay-le-Tort, à une distance de 1,33 km de la première éolienne.

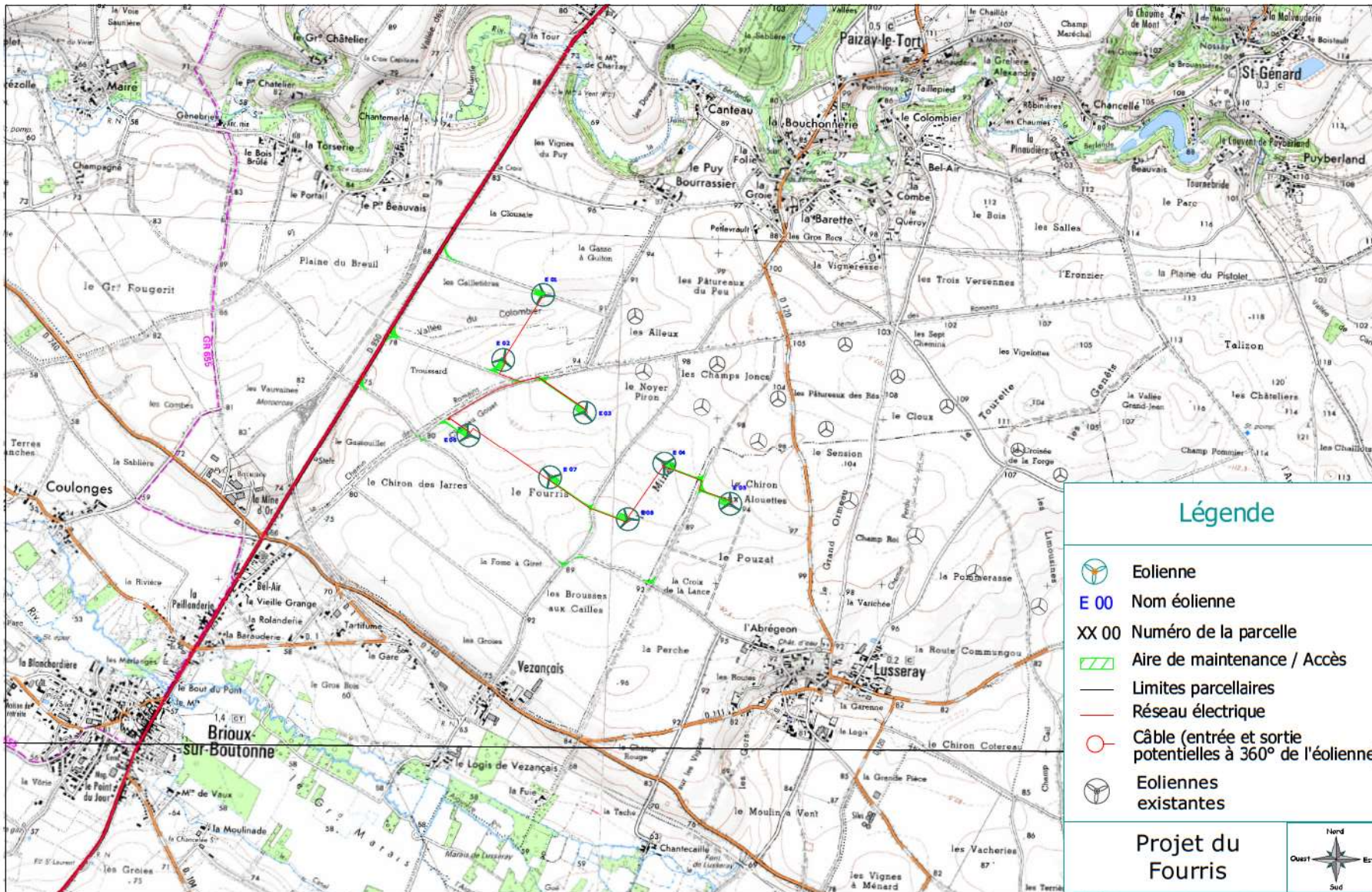
E05 E04 E08 E07 E03 E06 E02 E01

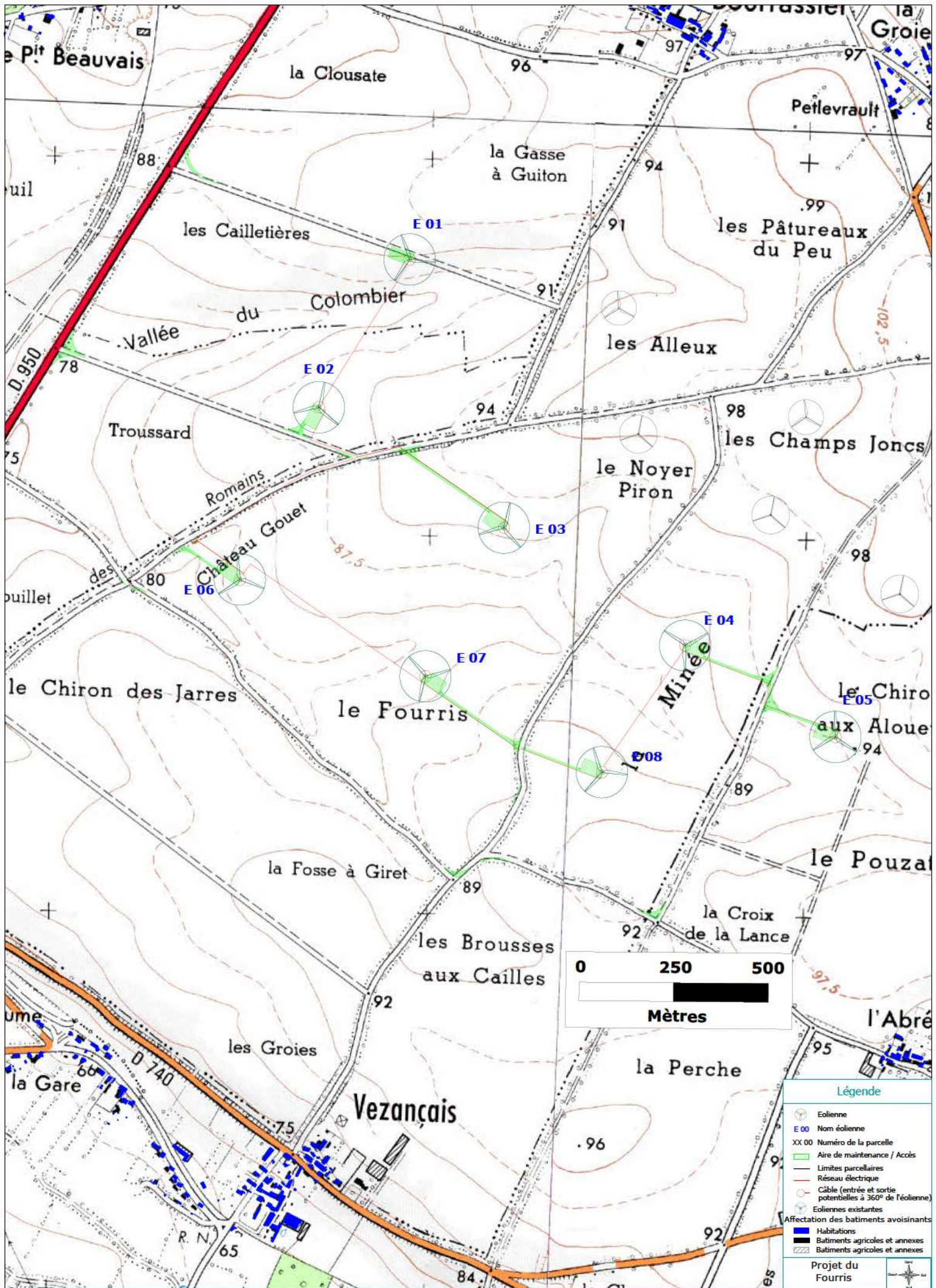


(panorama réalisé à partir de photos de focale 35 mm)



	Octobre 2020	Ferme éolienne du Fourris	
		Photomontage (AE 10.5)	Planche n°18

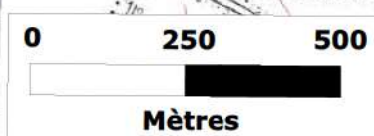
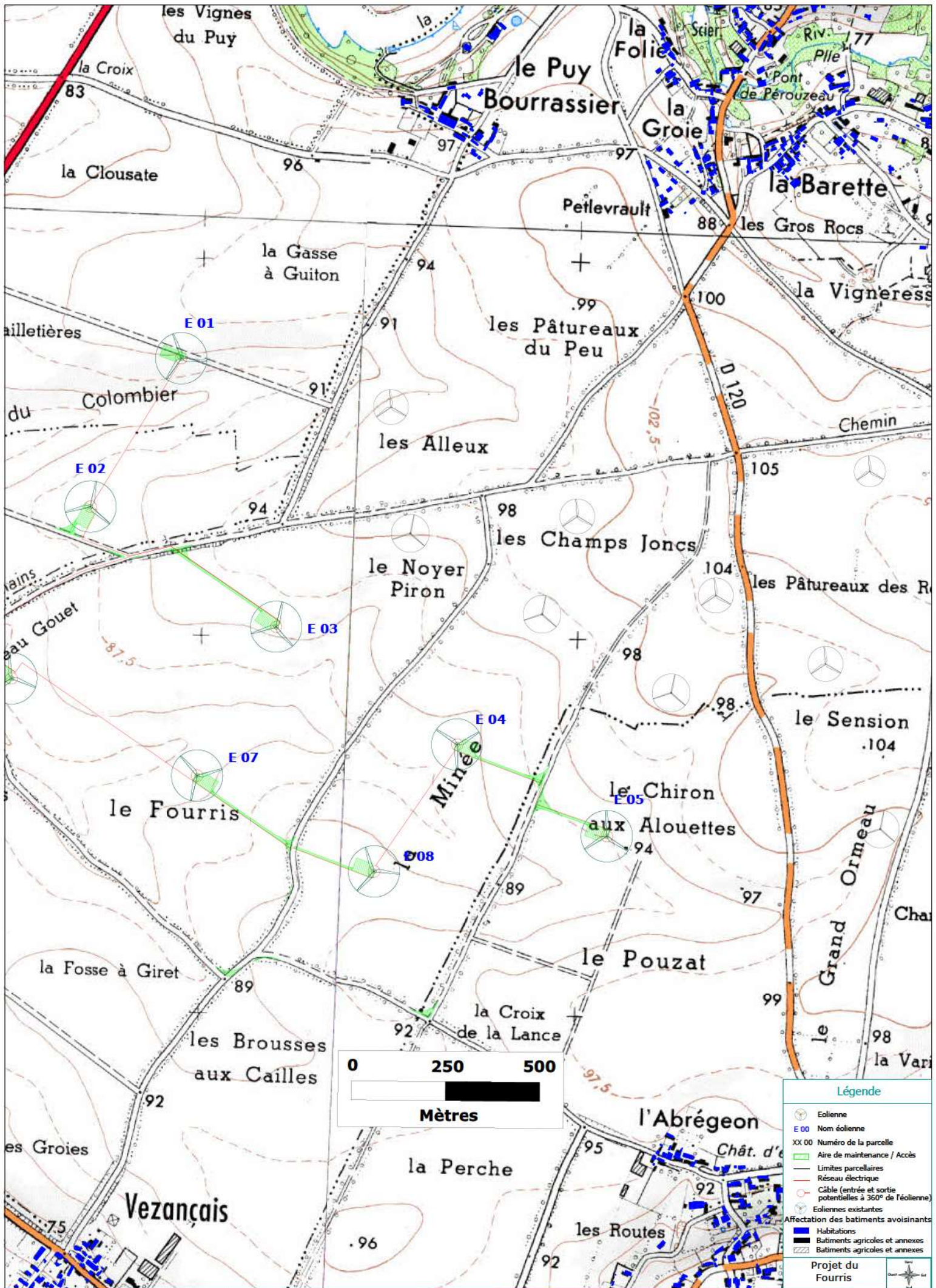




Légende

- Eolienne
- E 00 Nom éolienne
- XX 00 Numéro de la parcelle
- Aire de maintenance / Accès
- Limites parcellaires
- Réseau électrique
- Câble (entrée et sortie potentielles à 360° de l'éolienne)
- Eoliennes existantes
- Affectation des bâtiments avoisinants
 - Habitations
 - Bâtiments agricoles et annexes
 - Bâtiments agricoles et annexes

Projet du Fourris



Légende

- Eolienne
- E 00 Nom éolienne
- XX 00 Numéro de la parcelle
- Aire de maintenance / Accès
- Limites parcellaires
- Réseau électrique
- Câble (entrée et sortie potentielles à 360° de l'éolienne)
- Eoliennes existantes
- Affectation des bâtiments avoisinants
 - Habitations
 - Bâtiments agricoles et annexes
 - Bâtiments agricoles et annexes

Projet du Fourris