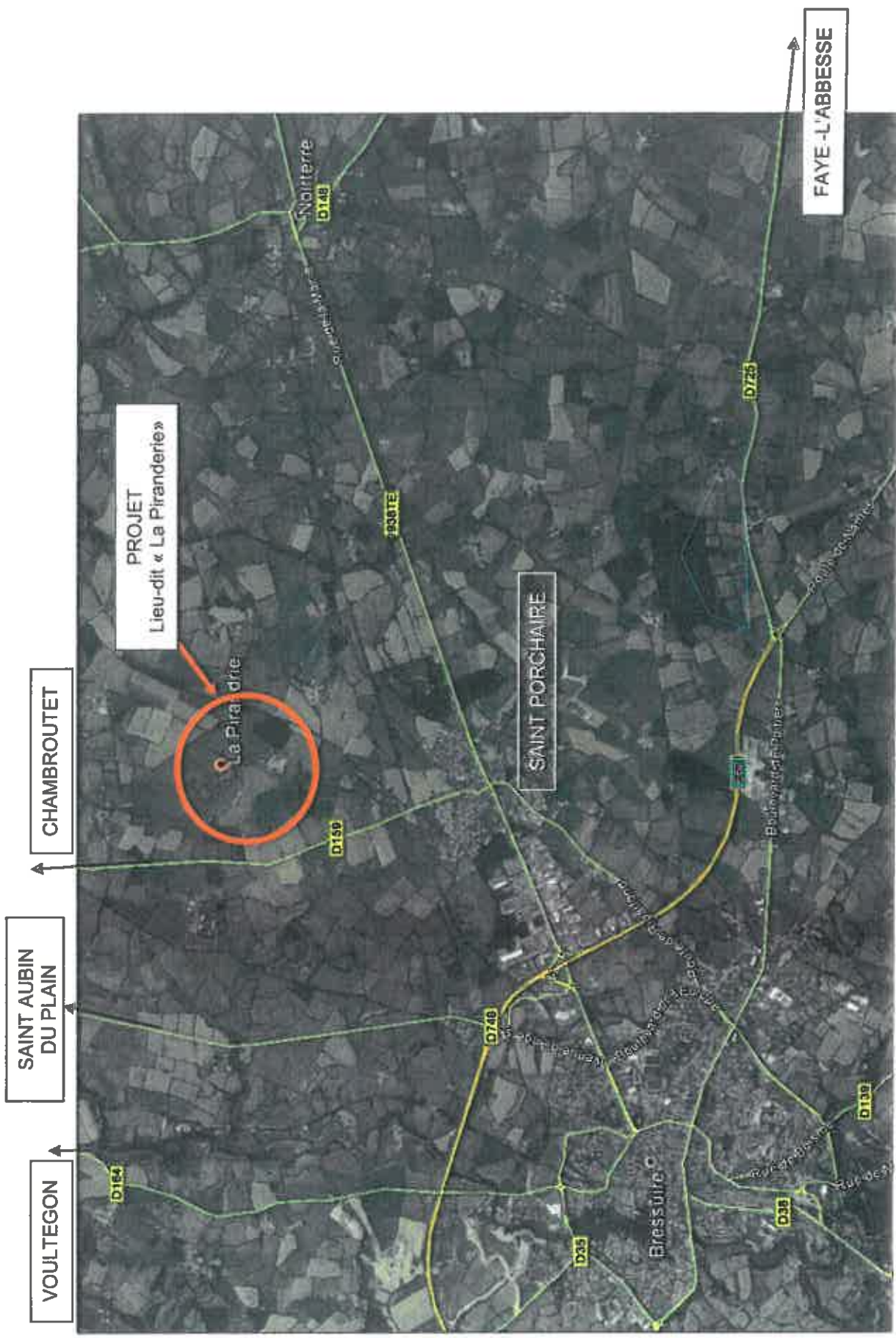


PLAN DE SITUATION



LOCALISATION DE LA PARCELLE DANS LE LIEU-DIT



PLAN DE CADASTRE

échelle 1 / 1 500





GAEC CHABAUTY
"La Piranderie"
NOIRTERRE
79300 - BRESSUIRE

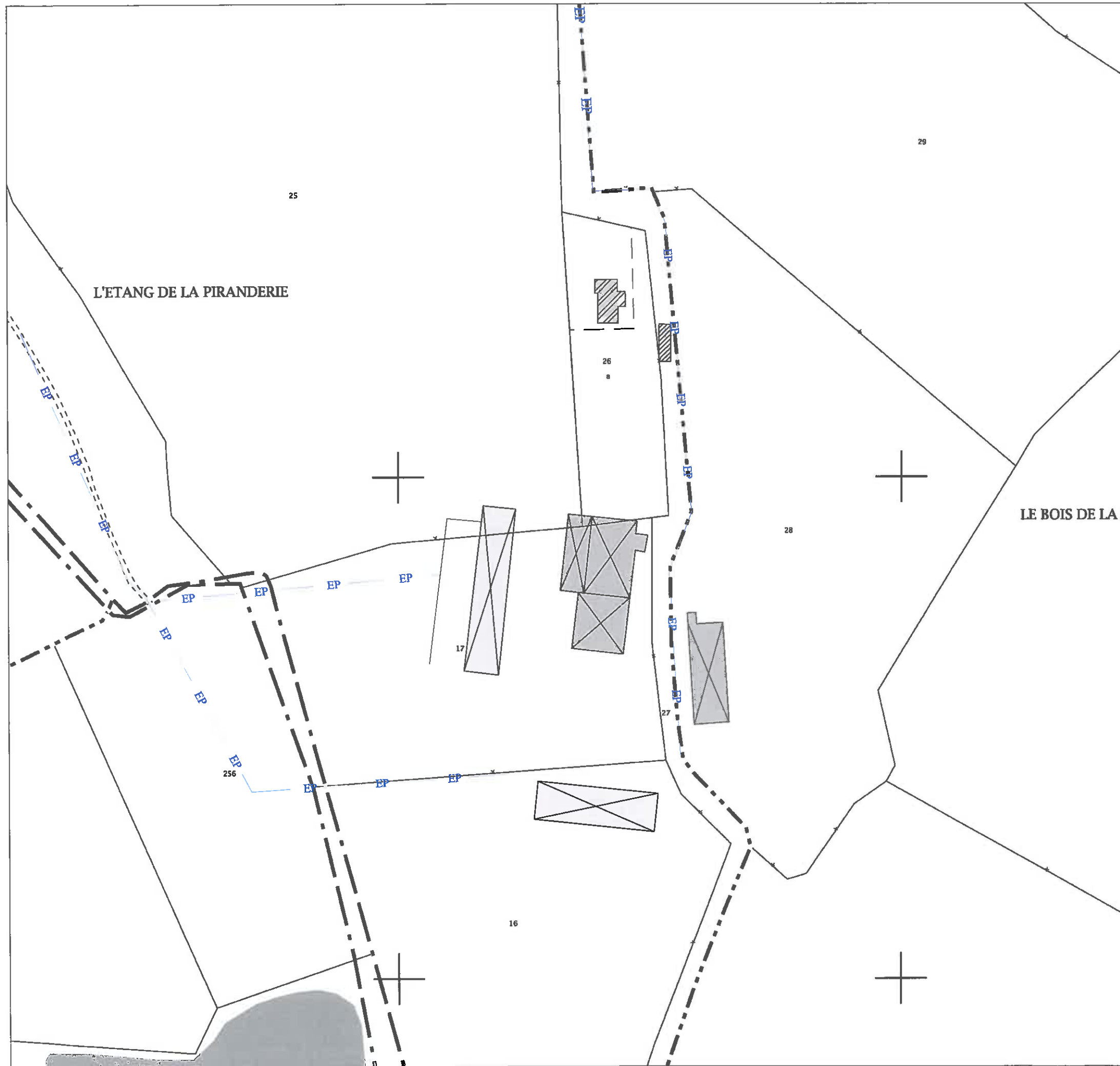
Site concerné :

"La Piranderie"
NOIRTERRE
79300 - BRESSUIRE

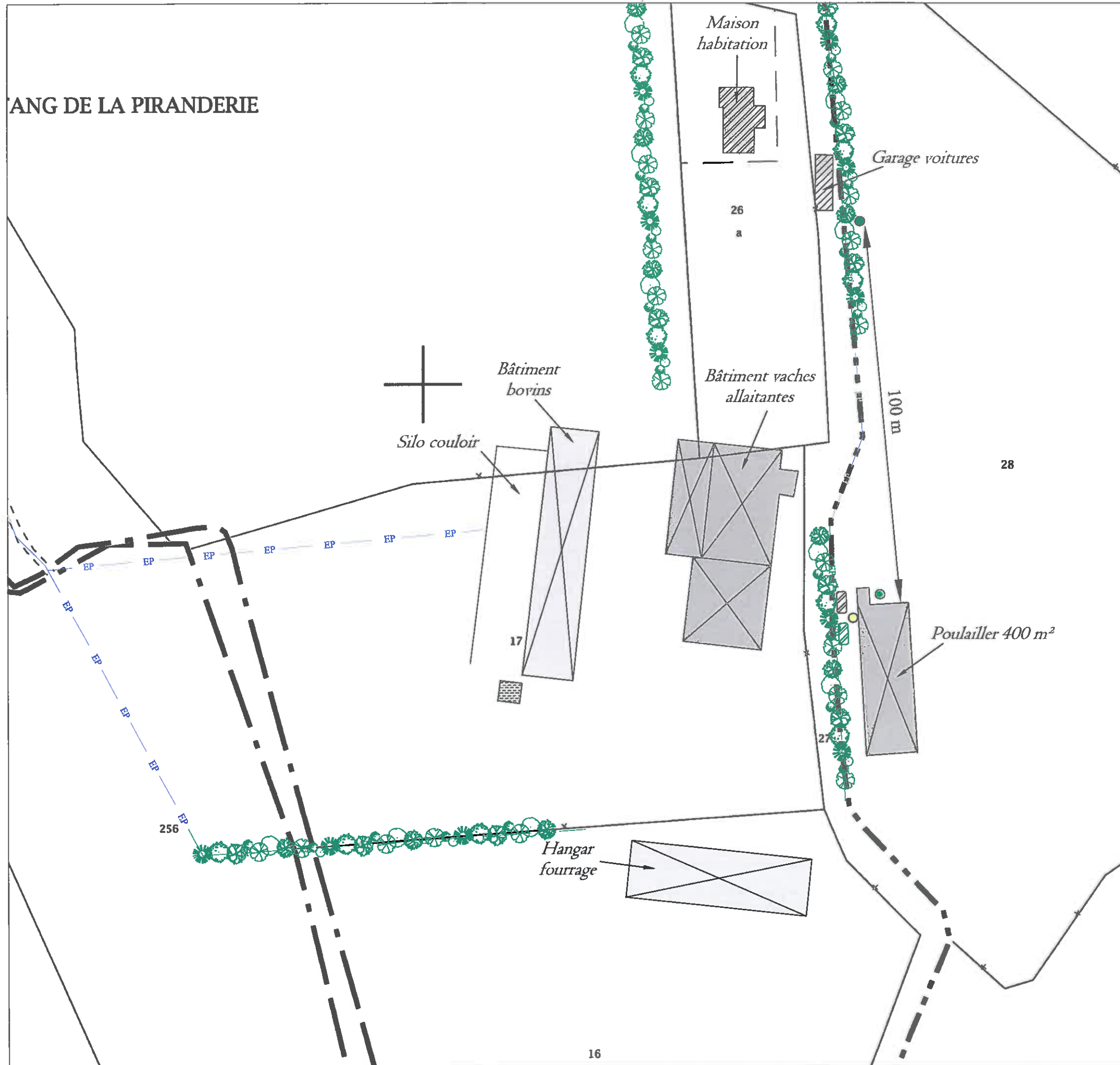
Section 193 AC

LEGENDE

-  Habitation associé du GAEC
-  Bâtiments d'élevage
-  Habitation de tiers (aucune)
-  Réseau pluvial (fossés)



ANG DE LA PIRANDERIE



PLAN DE MASSE

échelle 1 / 1 000

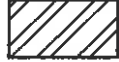










GAEC CHABAUTY
"La Piranderie"
NOIRTERRE
79300 - BRESSUIRE

Site concerné :

"La Piranderie"
NOIRTERRE
79300 - BRESSUIRE

Section 193 AC

LEGENDE

-  Habitation associé du GAEC
-  Bâtiments d'élevage
-  Habitation de tiers (aucune)
-  Haie
-  Réseau pluvial (fossés)
-  Génératrice électrique
-  Congélateur (sous préau fermé)
-  Citerne gaz
-  Forage
-  Fosse eaux usées (à poser)
-  Fosse jus ensilage



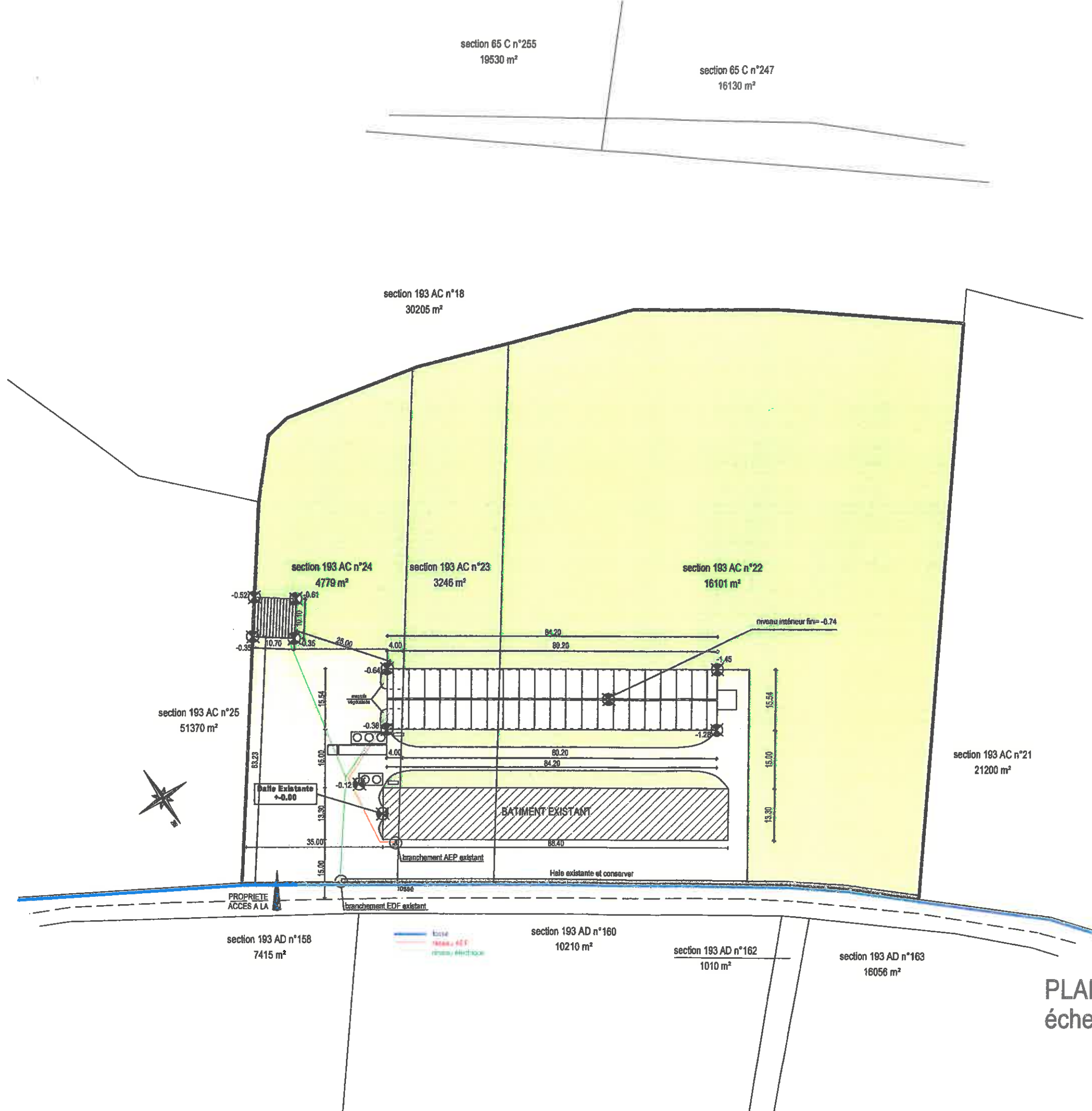


PLAN D'ENSEMBLE
 échelle: 1/2000

Jean POGU
 Architecte DPLG

19, Rue du Vieux Couvent
 BP 252
 85602 MONTAIGU Cedex

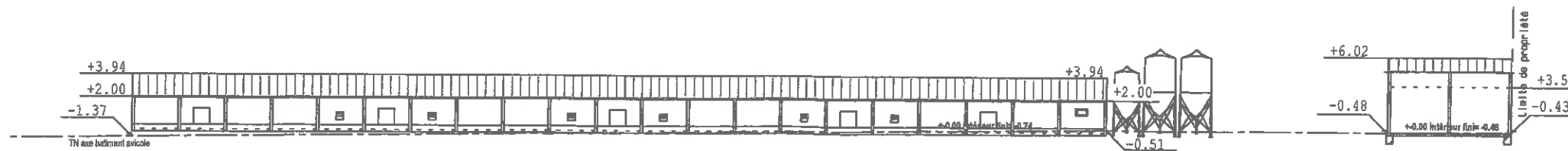
PC 2



Jean POGU
 Architecte DPLG
 19, Rue du Vieux Couvent
 BP 252
 85602 MONTAGU Cedex

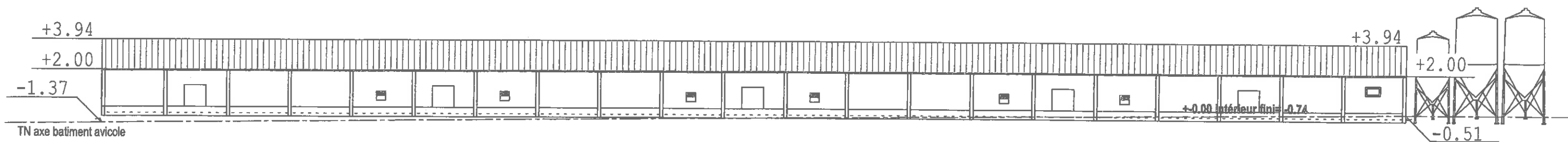
PLAN DE MASSE
 échelle: 1/1000

PC 2



COUPE TN VUE D'ENSEMBLE

échelle: 1/500

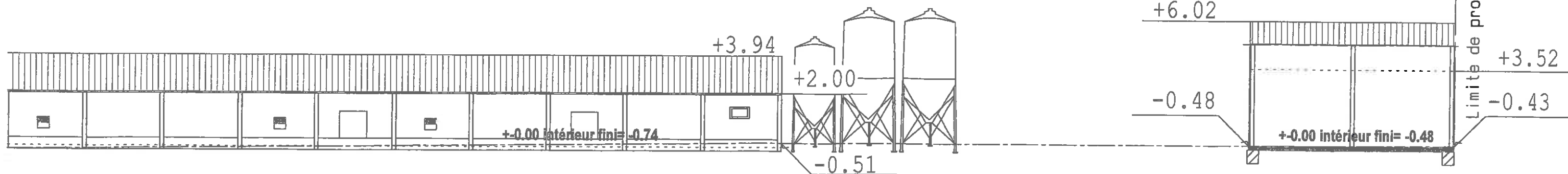


COUPE TN BATIMENT AVICOLE

échelle: 1/250

Jean POGU
Architecte DPLG

18, Rue du Vieux Couvent
BP 252
85602 MONTAIGU Cedex



COUPE TN BATIMENT DE STOCKAGE MATERIEL

échelle: 1/250

NOTICE D'INSERTION

MAITRE d'OUVRAGE GAEC CHABAUTY
Représentant : Mr CHABAUTY Romain
La Piranderie -Noirterre
79300 BRESSUIRE

ADRESSE PROJET Lieu- Dit « La Piranderie - Noirterre »
79300 BRESSUIRE

TERRAIN Section 193 AC n° 22, 23 et 24
Superficie totale 24126 m²

OBJET DU PROJET PROJET DE CONSTRUCTION D'UN BATIMENT AVICOLE ET
D'UN BATIMENT DE STOCKAGE MATERIEL

Certificat d'urbanisme néant

ACCES DU TERRAIN on accède à la propriété depuis la voie communale.

ENVIRONNEMENT DU TERRAIN A CONSTRUIRE

Environnement / Constructions / végétation

Les projets se situent dans un paysage bocager, naturellement très boisé, avec de grandes longueurs de haies bocagères et quelques arbres isolés (arbustes de hautes tiges et buissonnants)

Aucun arbre ni arbuste ne seront détruit.

L'habitation de tiers la plus proche se situe à environ 280 mètres (corps de ferme)

Intégration dans le paysage / Implantation Altimétrique

Les matériaux utilisés (voir ci après) faciliteront l'intégration.

Le bâtiment avicole gardera les mêmes matériaux que le bâtiment déjà existant, il seront parfaitement implantés parallèlement, se fondant ainsi dans le paysage (voir PC 6 photo 3)

Les aires de circulation et les abords seront empierrés et entretenus pour assurer le déplacement des véhicules et du matériel.

MATERIAUX UTILISES

Bâtiment AVICOLE :

Elévation gros œuvre portique de coloris vert olive idem existant fixé sur des massifs en béton
Longrine H= 0.60m

Panneau sandwich H=2.50m de coloris beige idem existant

Couverture couverture en fibro ciment de coloris flammé idem existant

Menuiseries extérieures tôle laquée de coloris vert olive idem existant

Bâtiment de stockage

Elévation gros œuvre portique métallique de coloris vert olive fixé sur des massifs en béton

Bardage métallique pose horizontale de coloris beige

Couverture couverture en fibro ciment de coloris flammé

Menuiseries extérieures tôle laquée de coloris vert olive.

VIABILISATION

ASSAINISSEMENT EU/EV : sans objet (Le bâtiment sera un bâtiment recevant des poulets et des cailles avec une litière sèche et sans lisier)

Eaux PLUVIALES : évacuation fossé ou point bas

ELECTRICITE : à raccorder sur réseau existant compteur en limite de propriété

EAU POTABLE : à raccorder sur réseau existant compteur en limite du bâtiment avicole existant.

SECURITE

Trafic lié à l'activité:

Les fréquences de passages des camions pour l'alimentation, la livraison et l'enlèvement des volailles représentent environ 2.20 semi-remorques par semaine (évaluation sur une année calendaire)

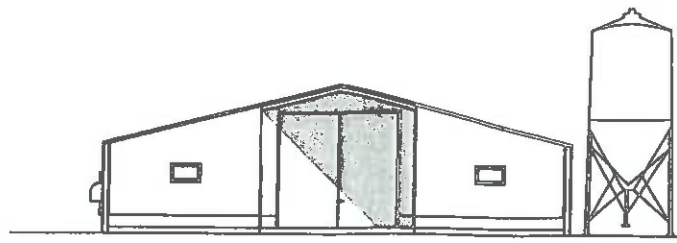
Incendie:

D'innombrables plans d'eau bordent les parcelles concernées par le projet et notamment l'étang propriété du GAEC Chabauty (voir PC2 plan d'ensemble)

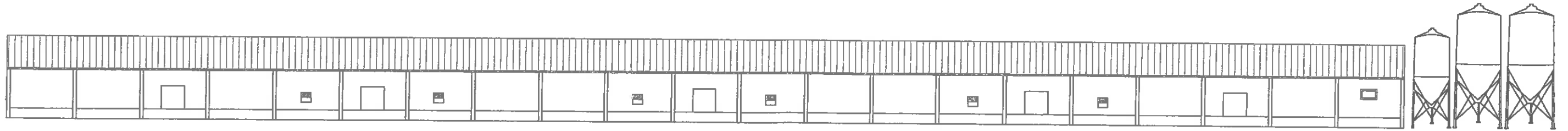
AMENAGEMENT DES ESPACES EXTERIEURS

Il est prévu deux massifs végétalisés le long des deux SAS idem existant (Voir PC 2 Plan de masse 1/500).

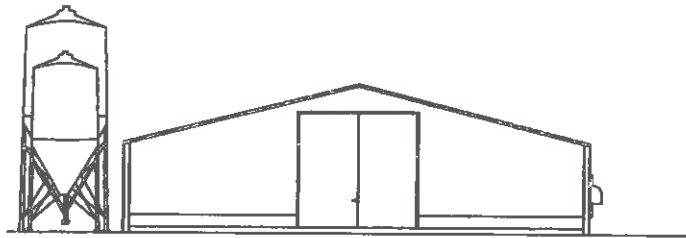
Jean POÛU
Architecte DPLG
19, Rue du Vieux Couvent
BP 252
85602 MONTAIGU Cedex



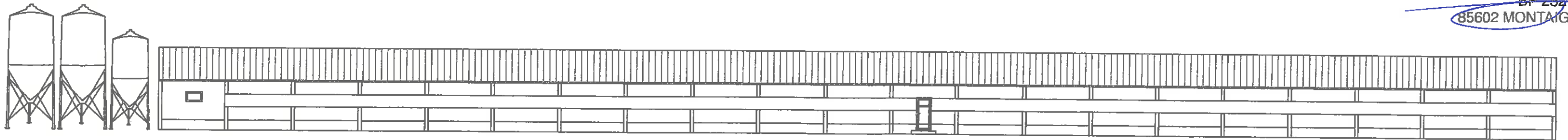
SUD EST



SUD OUEST



NORD OUEST



NORD EST

Jean POGU
Architecte DPLG
19, Rue du Vieux Couvent
BP 252
85602 MONTAIGU Cedex

FACADES
échelle: 1/250

PC 5

INSERTION DANS LE SITE A PARTIR DE LA PHOTO 3
POUR LE BATIMENT AVICIOLE

AVANT



APRES



PC 6

INSERTION DANS LE SITE A PARTIR DE LA PHOTO 1
POUR LE BATIMENT DE STOCKAGE

AVANT



APRES



PC 6

Jean POCU
Architecte DPLG
19, Rue du Vieux Couvent
BP 252
85602 MONTAIGU Cedex

PHOTO 1



PHOTO 4



Jean **POGU**
 Architecte DPLG
 19, Rue du Vieux Couvent
 BP 252
 85602 MONTAIGU Cedex

PC 7 et 8

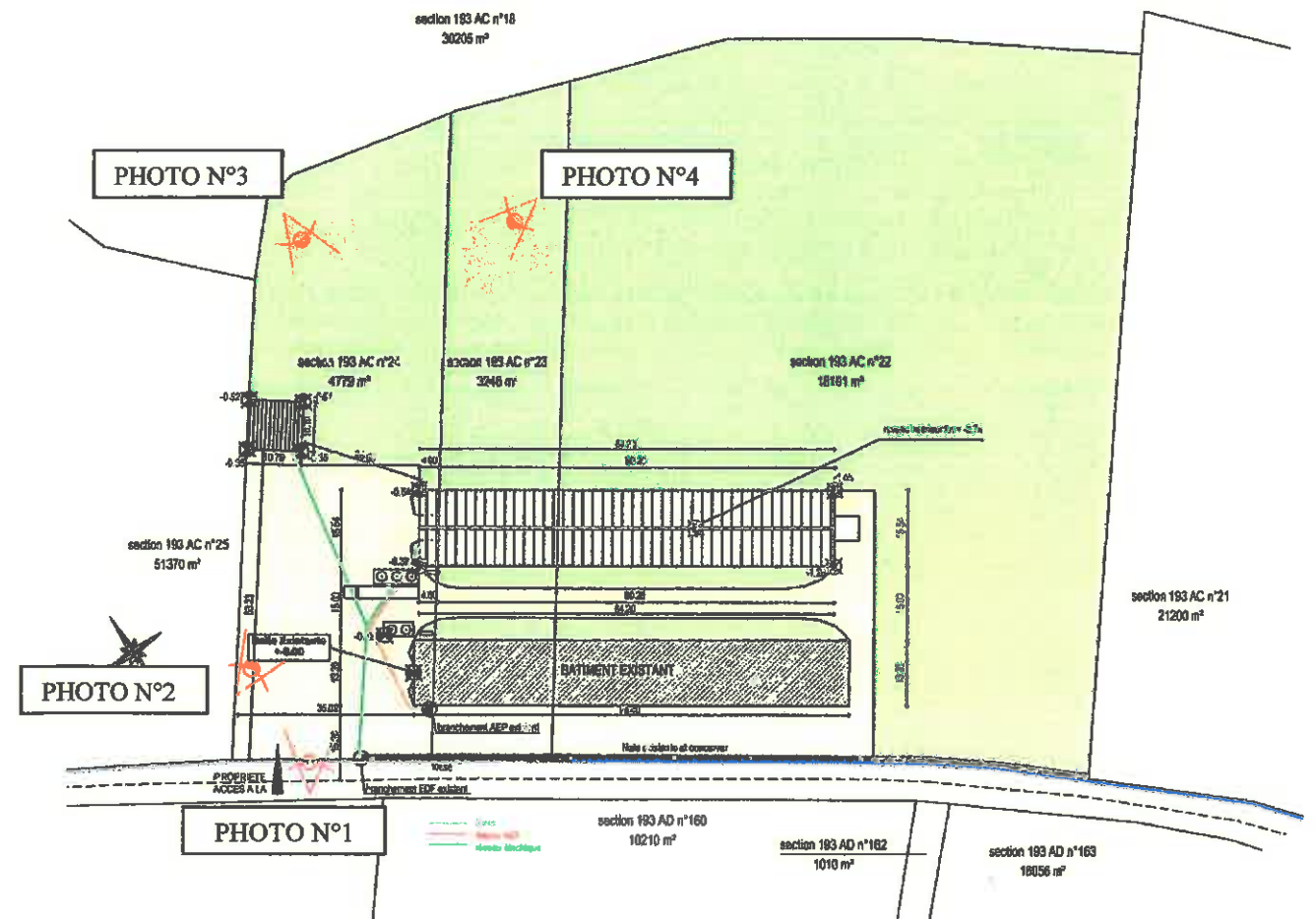
PHOTO 2



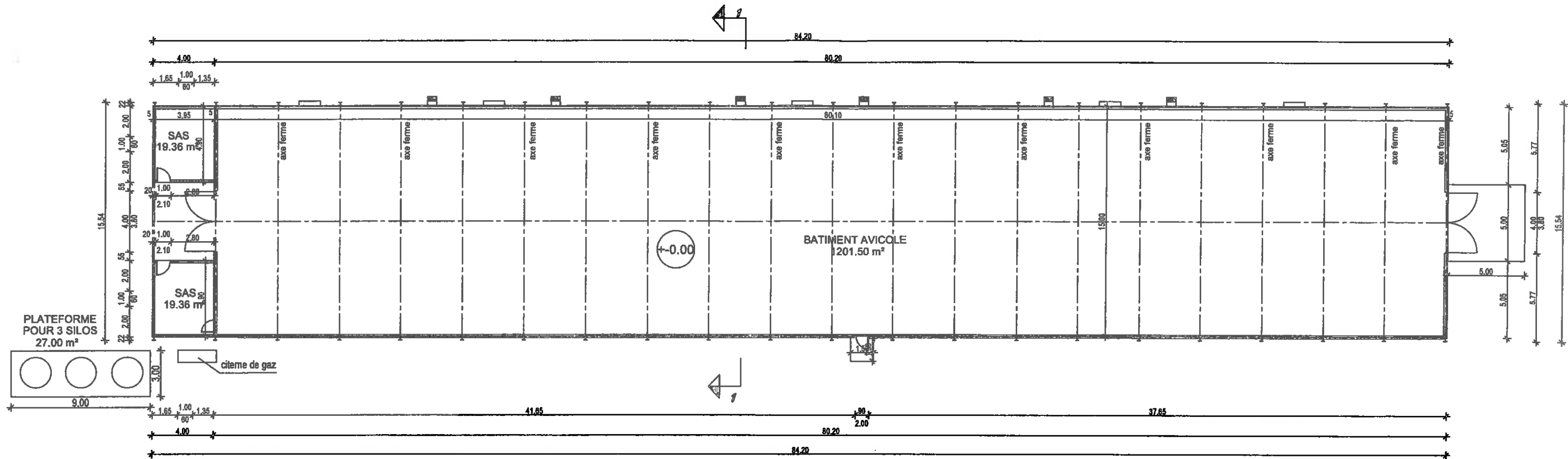
PHOTO 3



**REPERAGE DE PHOTOS
SUR LE PLAN D'IMPLANTATION**



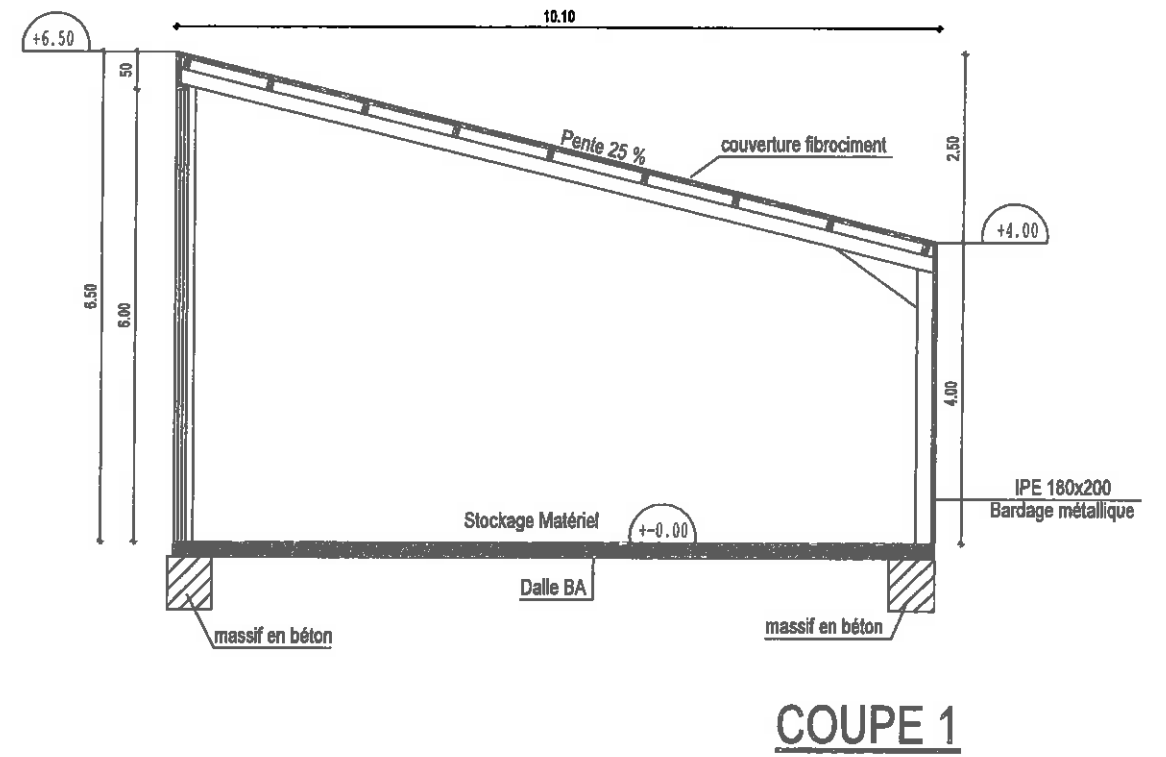
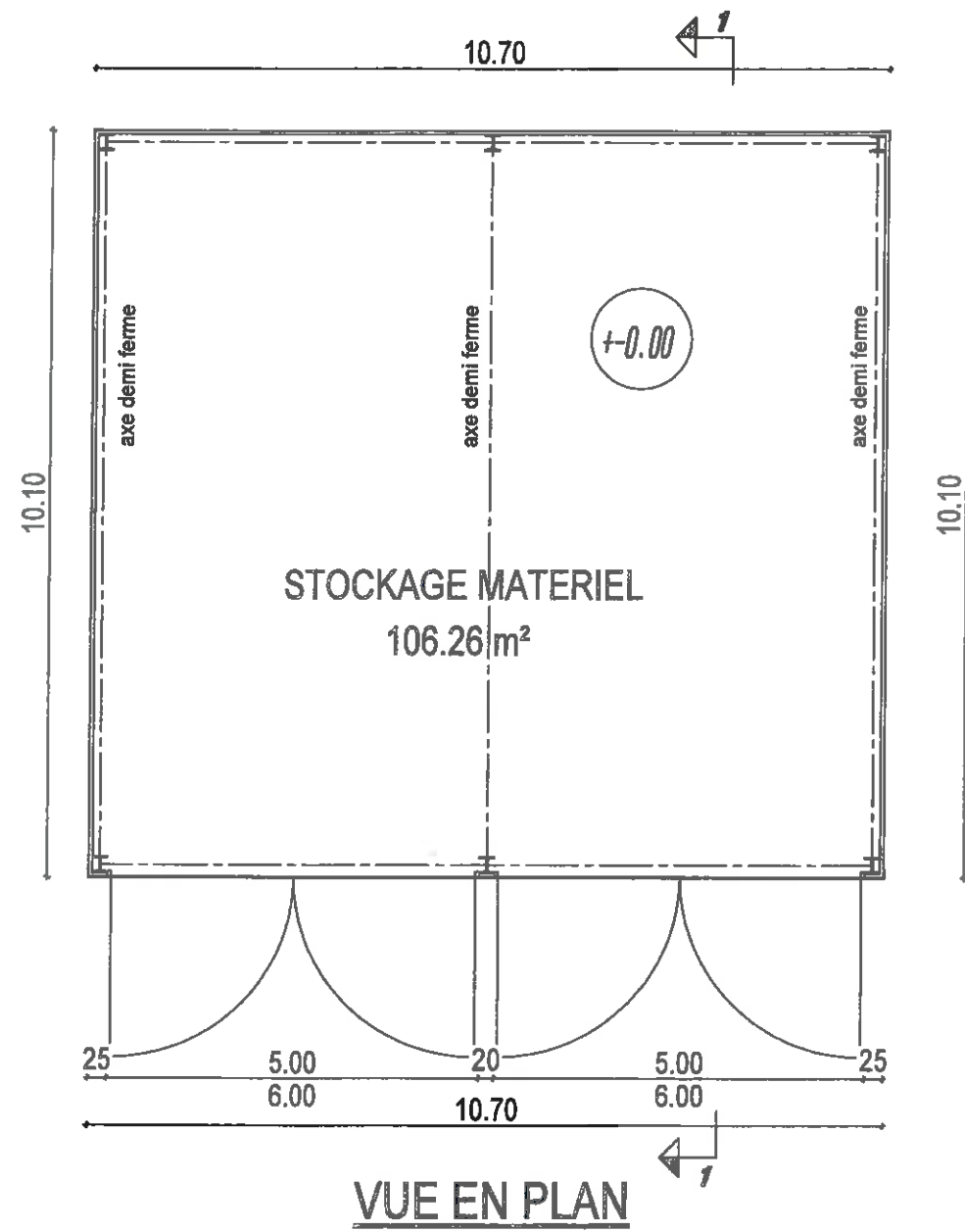
PC 7 et 8



SURFACE BATIMENT AVICOLE	
Batiment avicole	1201.50 m ²
SAS 1	19.36 m ²
SAS 2	19.36 m ²
	1240.22 m ²

Jean POGU
 Architecte DPLG
 19, Rue du Vieux Couvent
 BP 252
 85602 MONTAIGU Cedex

VUE EN PLAN
 échelle: 1/250



Jean POËU
Architecte DPLG

19, Rue du Vieux Couvent
BP 252
85602 MONTAIGU Cedex

échelle: 1/100