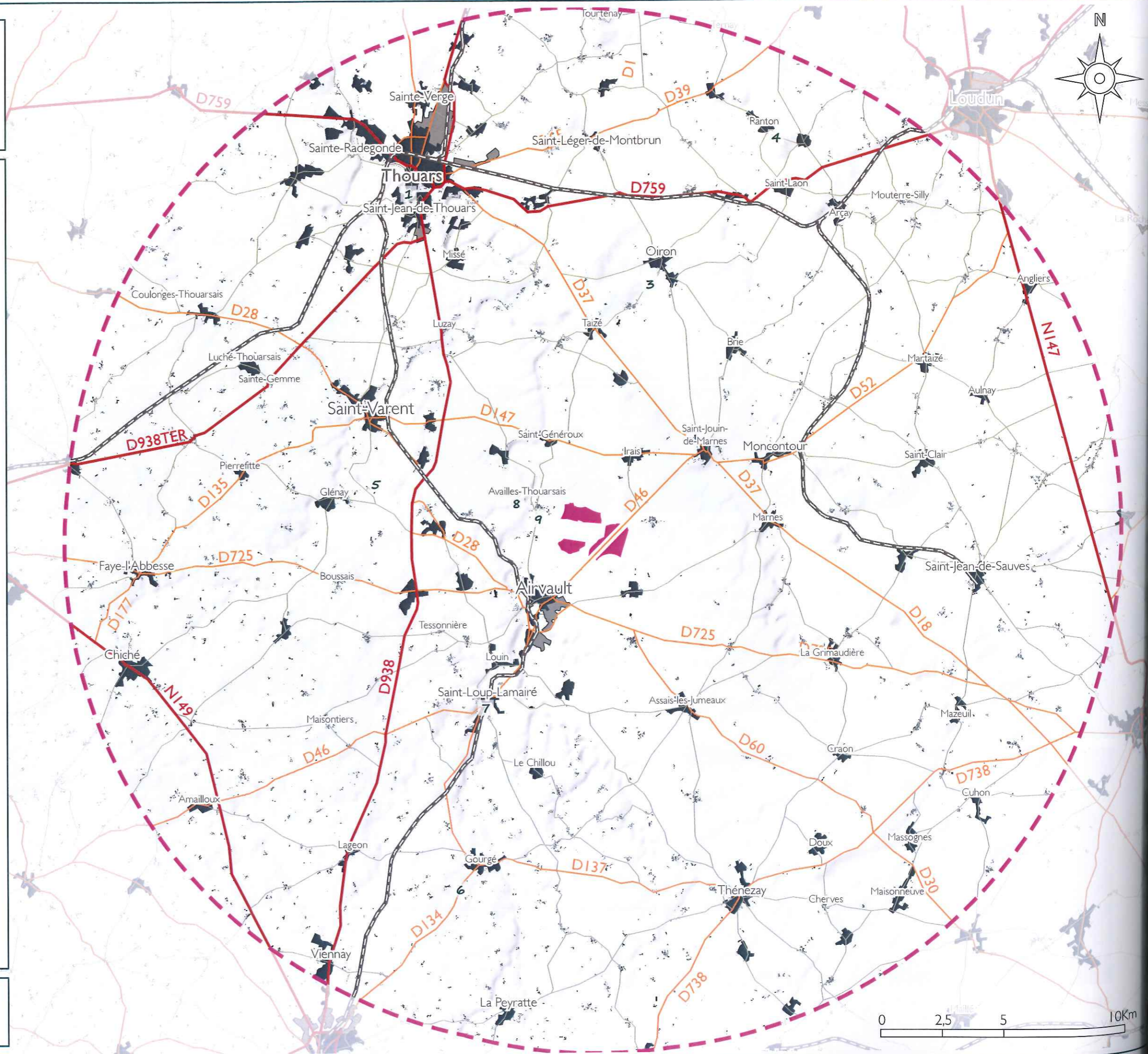


Occupation humaine

- Zone potentielle
- Aire d'étude éloignée (20 km)
- Tissu urbain
- Zone industrielle ou commerciale
- Habitat isolé
- Autoroute
- Route régionale
- Route principale
- Route locale
- Voie ferrée



Sources : IGN Route 500® IGN BdAlti®,
les contributeurs d'OSM.