





TYPOLOGIE DE L'ENJEU PAYSAGER	ÉLÉMENT CONCERNÉ	ANALYSE PAYSAGÈRE	TYPOLOGIE DE L'EFFET	ÉVALUATION DE L'IMPACT PAYSAGER					
				Nul	Très faible	Faible	Modéré	Fort	Très fort
Effet cumulé avec un autre parc éolien	Lusseray-Paizay-le-Tort, Tourette 2 et les Châteliers	Depuis l'entrée du hameau de Beauchamp la vue est globalement fermée par la trame bâtie et végétale du village. Depuis ce point de vue, et uniquement en saison hivernale, seuls quelques bouts de pales du parc de Tourette 2 et des Châteliers sont visibles, filtrés au travers de la haie. Le parc en projet des Genêts s'inscrit dans la même direction en arrière-plan de la haie. En raison de sa proximité, les pales des éoliennes seront légèrement plus visibles en hiver du fait de leur mouvement, bien qu'elles restent filtrées par la végétation. En raison des filtres et masques visuels et de l'éloignement du projet l'impact paysager est faible.	> Effet de renforcement du motif éolien	Nul	Très faible	Faible	Modéré	Fort	Très fort
Perception depuis l'habitat ou covisibilité avec une silhouette de bourg	Hameau de Beauchamp		> Modification du paysage quotidien	Nul	Très faible	Faible	Modéré	Fort	Très fort

### Informations du projet éolien

Nombre d'éoliennes : 8  
 Dimension mat | rotor | hauteur totale : 112m | 136m | 180m  
 Orientation rotor : toujours en direction de l'observateur  
 Éolienne la plus proche : E08 : 1,3km  
 Éolienne la plus éloignée : E01 : 3,3 km

### > Zones de visibilité (carte de ZVI)

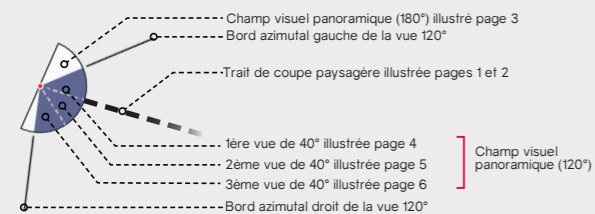
- Angle apparent | 0,1°-0,5°
- Angle apparent | 0,5°-1,0°
- Angle apparent | 1,0°-5,0°
- Angle apparent | 5,0°-180° (angle maximal)

Calcul de ZVI réalisé sur WindPro 3.4  
 Prise en compte du Corine Land Cover pour la prise en compte du tissu végétal (essentiellement les masses boisées majeures)

Pour se représenter les angles...  
 0,5° correspond à une hauteur équivalente (cm) d'un objet de 0,87 cm placé à 1 m de l'oeil  
 1° correspond à une hauteur équivalente (cm) d'un objet de 1,7 cm placé à 1 m de l'oeil  
 5° correspond à une hauteur équivalente (cm) d'un objet de 8,7 cm placé à 1 m de l'oeil

### Légende

#### > Cône de vue

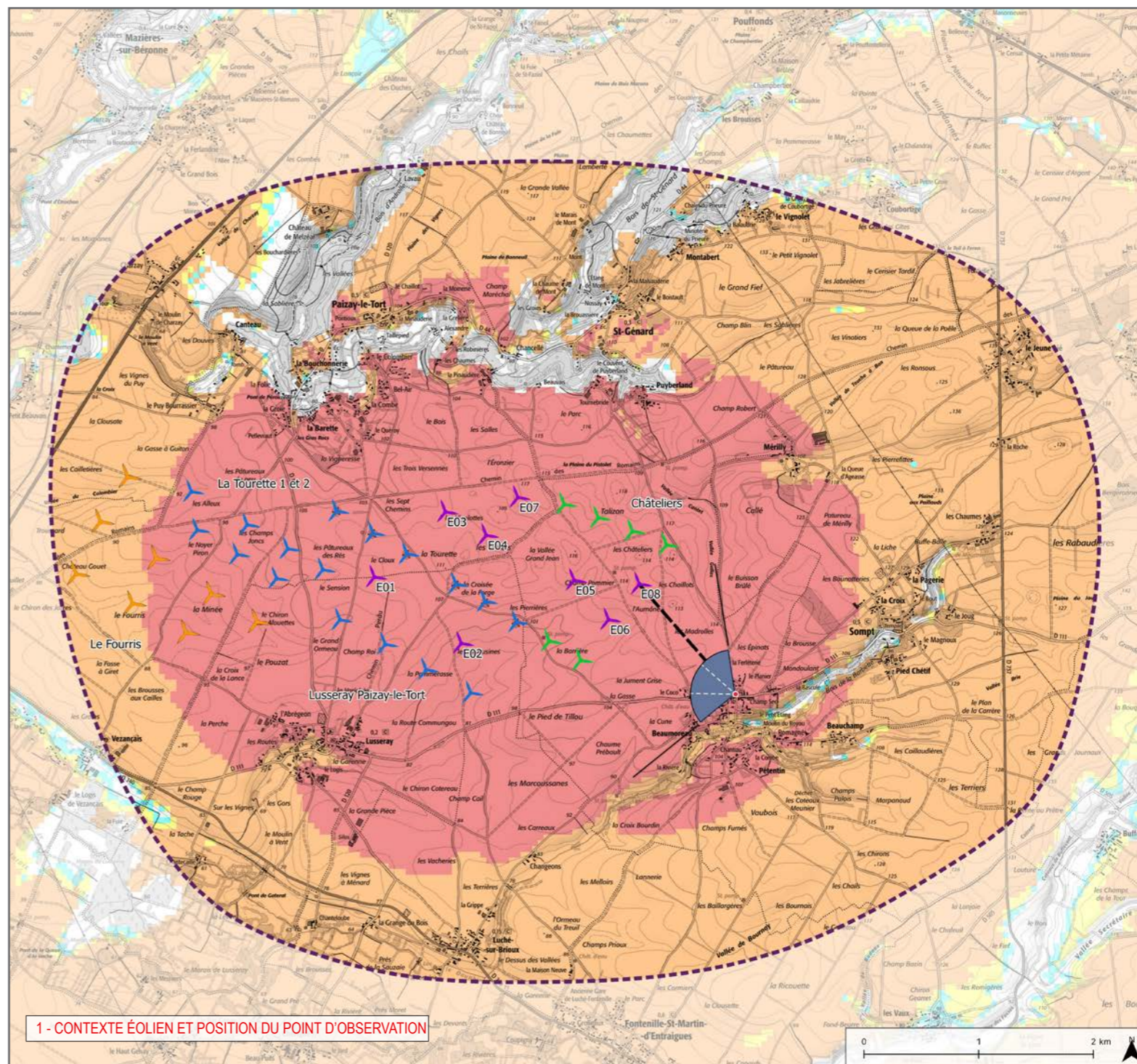


#### > Contexte éolien

- ✈ Parc éolien en service
- ✈ Projet éolien autorisé (PC accordé)
- ✈ Projet éolien en instruction (avis AE)
- ✈ Projet éolien en instruction (sans avis AE)
- ✈ Projet éolien des Genêts

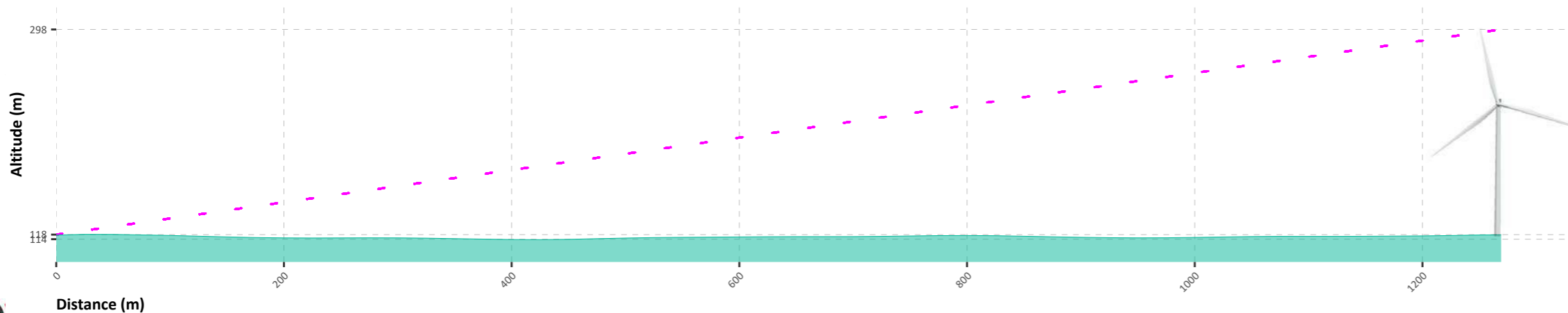
#### > Aires d'étude

- Aire d'étude éloignée
- Aire d'étude rapprochée
- Aire d'étude immédiate



1 - CONTEXTE ÉOLIEN ET POSITION DU POINT D'OBSERVATION

2 - PROFIL TOPOGRAPHIQUE



Informations photographie

Identifiant : 39

Coordonnées Lambert 93 (X, Y, Z) : 459241, 6566052, 116,4

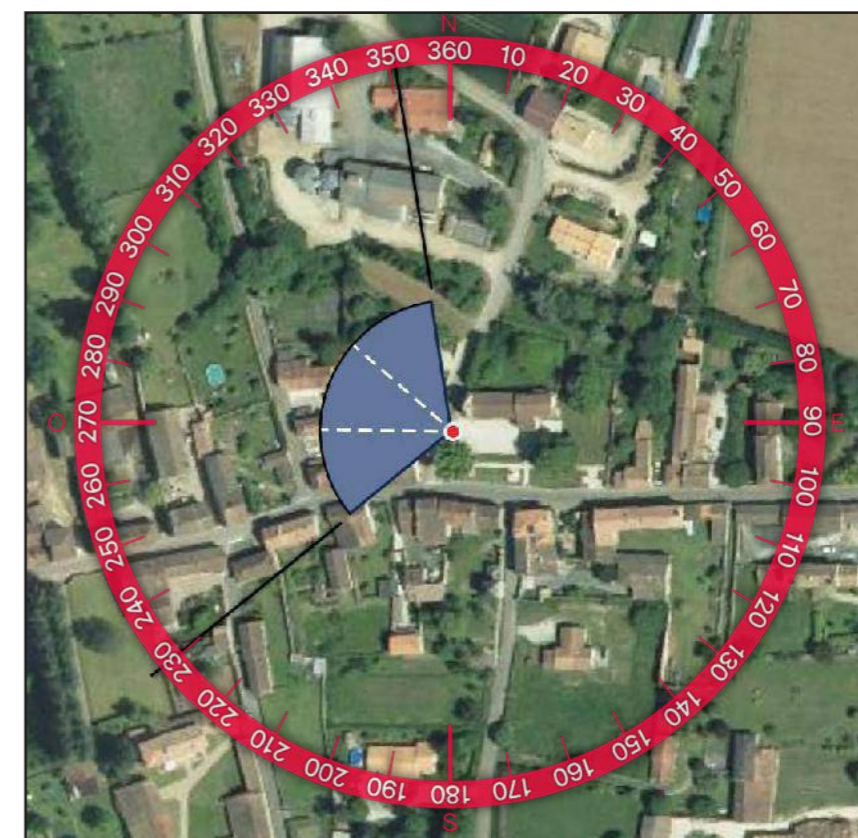
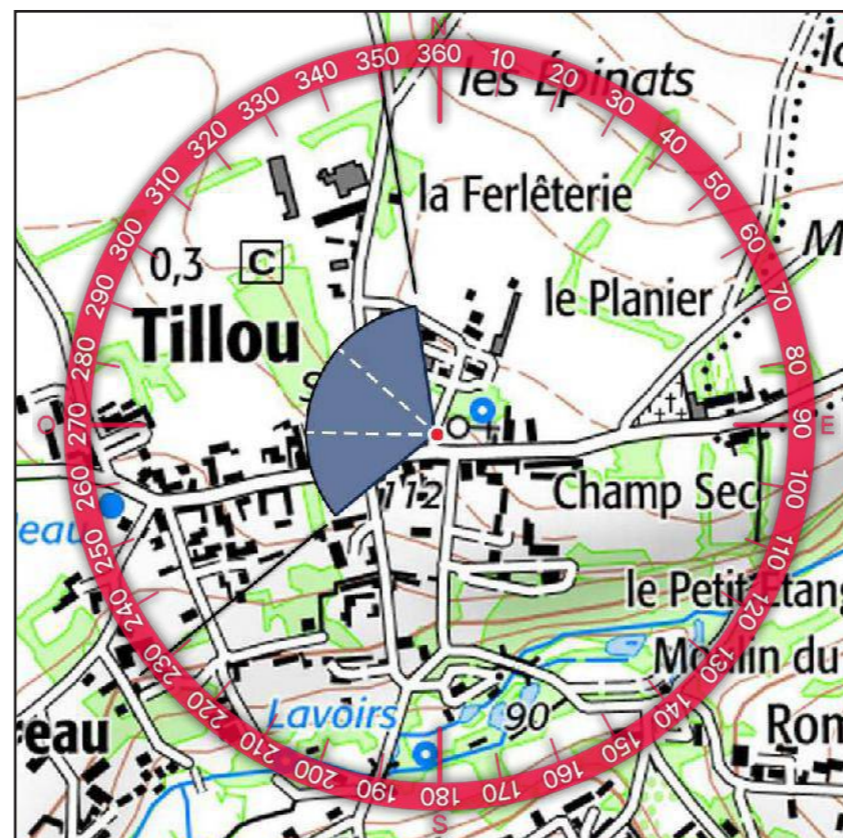
Date et heure de prise de vue : 17/03/2021 10:36

Focale APS-C / Focale 24x36 : 35mm / 52,5 mm

Appareil Photo Numérique : NIKON D5200

Assemblage panoramique : Cylindrique

Hauteur de prise de vue : 1,6 m

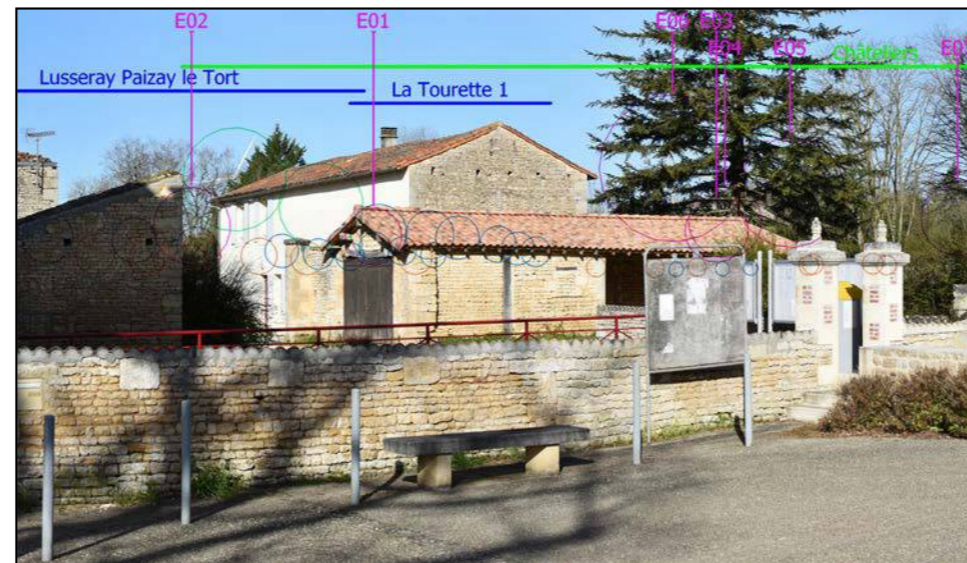




3 - SITUATION EXISTANTE - (  Éolienne en service  Éolienne accordée ) - Vue 3x40°



4 - PHOTOSIMULATION - (  Éolienne en service  Éolienne accordée  Éolienne instruite MRAE  Éolienne instruite sans MRAE  Projet éolien des Genêts ) - Vue 3x40°





421

5 - VUE EQUIANGULAIRE - Vue Panoramique 40° x 35°

Maintenir une distance de 45 cm environ entre l'observateur et la planche de photomontage (format A3) afin de reproduire la vision humaine





TYPOLOGIE DE L'ENJEU PAYSAGER	ÉLÉMENT CONCERNÉ	ANALYSE PAYSAGÈRE	TYPOLOGIE DE L'EFFET	ÉVALUATION DE L'IMPACT PAYSAGER					
				Nul	Très faible	Faible	Modéré	Fort	Très fort
Effet cumulé avec un autre parc éolien	Les Châteliers	L'église Saint-Sulpice est implantée dans le centre-bourg de Tillou. Depuis ses abords la vue est fermée en raison de la trame bâtie et végétale du village. Toutefois, en raison de la proximité de l'ensemble éolien dans lequel s'inscrit le projet des Genêts, le parc des Châteliers (notamment l'une de ses éoliennes) émerge au-dessus de la trame bâtie avec une prégnance importante. Le projet des Genêts se situe à moins de 13 km c'est pourquoi malgré les nombreux masques visuels, le projet est visible bien que tronqué et filtré par la trame bâtie et végétale. Lorsqu'il apparaît, en raison de sa proximité, les éoliennes du projet sont visibles avec une prégnance importante, l'éolienne la plus visible étant E06 implanté en arrière-plan d'un haut conifère. Le mouvement de son rotor crée un point d'appel visuel en arrière-plan de la végétation. L'impact paysager depuis ce point de vue est modéré excepté pour la RD 111 puisque en raison de la vitesse d'un véhicule, la prégnance du projet pour l'usager est atténué, l'impact paysager depuis le route est faible.	> Effet de renforcement du motif éolien	Nul	Très faible	Faible	Modéré	Fort	Très fort
Perception depuis les axes de communication	RD 111		> Modification du paysage traversé > Point d'appel visuel	Nul	Très faible	Faible	Modéré	Fort	Très fort
Perception depuis l'habitat ou covisibilité avec une silhouette de bourg	Centre-bourg Tillou		> Modification du paysage quotidien	Nul	Très faible	Faible	Modéré	Fort	Très fort
Visibilité ou covisibilité avec un édifice ou un site protégé	Église Saint-Sulpice		> Phénomène de visibilité	Nul	Très faible	Faible	Modéré	Fort	Très fort