



5 - VUE EQUIANGULAIRE - Vue Panoramique 40° x 35°

Maintenir une distance de 45 cm environ entre l'observateur et la planche de photomontage (format A3) afin de reproduire la vision humaine









TYPOLOGIE DE L'ENJEU PAYSAGER	ÉLÉMENT CONCERNÉ	ANALYSE PAYSAGÈRE	TYPOLOGIE DE L'EFFET	ÉVALUATION DE L'IMPACT PAYSAGER					
				Nul	Très faible	Faible	Modéré	Fort	Très fort
Effet cumulé avec un autre parc éolien	Les Châteliers, le Fourris et la Tourette 1	Depuis la RD 737 traversant le hameau du Jeune Lié la vue en direction du projet des Genêts est globalement filtrée et masquée par la trame bâtie et végétale du hameau, toutefois en raison de la proximité et de la hauteur des parcs éoliens au sein desquels s'inscrit le projet, les rotors en mouvement des éoliennes seront visibles au-dessus des masques visuels. Certaines éoliennes du projet des Genêts sont en partie visibles avec une hauteur apparente plus faible que le parc autorisé des Châteliers. Son intégration augmentera la densité d'éoliennes perçue depuis ce point de vue néanmoins l'emprise sur l'horizon de l'ensemble éolien ne sera pas élargie. En raison des masques visuels présents depuis ce point de vue et du contexte éolien déjà dense, l'impact paysager depuis ce point de vue sera modéré.	> Effet de renforcement du motif éolien > Effet de densification > Modification de la lisibilité des parcs existants	Nul	Très faible	Faible	Modéré	Fort	Très fort
Perception depuis les axes de communication	RD 737		> Modification du paysage traversé	Nul	Très faible	Faible	Modéré	Fort	Très fort
Perception depuis l'habitat ou covisibilité avec une silhouette de bourg	Hameau du Jeune Lié		> Modification du paysage quotidien	Nul	Très faible	Faible	Modéré	Fort	Très fort



Informations du projet éolien

Nombre d'éoliennes : 8  
 Dimension mat | rotor | hauteur totale : 112m | 136m | 180m  
 Orientation rotor : toujours en direction de l'observateur  
 Éolienne la plus proche : E08 : 3,2km  
 Éolienne la plus éloignée : E01 : 5,5 km

> Zones de visibilité (carte de ZVI)

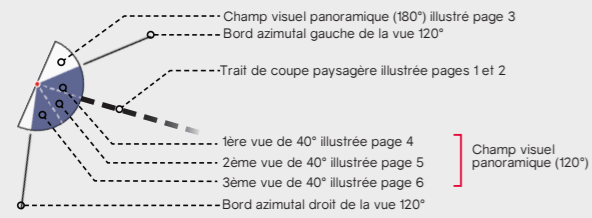
- Angle apparent | 0,1°-0,5°
- Angle apparent | 0,5°-1,0°
- Angle apparent | 1,0°-5,0°
- Angle apparent | 5,0°-180° (angle maximal)

Calcul de ZVI réalisé sur WindPro 3.4  
 Prise en compte du Corine Land Cover pour la prise en compte du tissu végétal (essentiellement les masses boisées majeures)

Pour se représenter les angles...  
 0,5° correspond à une hauteur équivalente (cm) d'un objet de 0,87 cm placé à 1 m de l'oeil  
 1° correspond à une hauteur équivalente (cm) d'un objet de 1,7 cm placé à 1 m de l'oeil  
 5° correspond à une hauteur équivalente (cm) d'un objet de 8,7 cm placé à 1 m de l'oeil

Légende

> Cône de vue

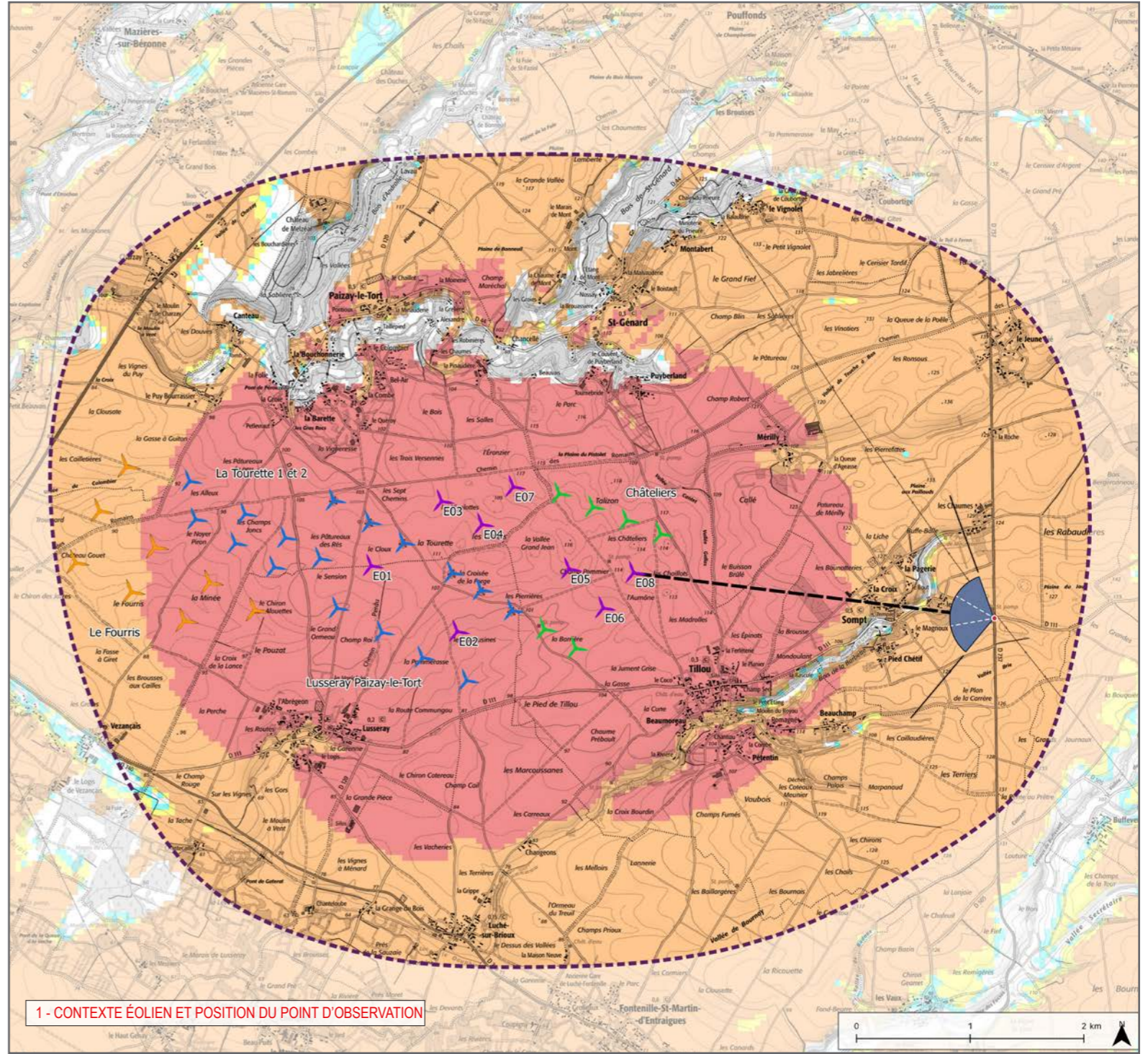


> Contexte éolien

- ✈ Parc éolien en service
- ✈ Projet éolien autorisé (PC accordé)
- ✈ Projet éolien en instruction (avis AE)
- ✈ Projet éolien en instruction (sans avis AE)
- ✈ Projet éolien des Genêts

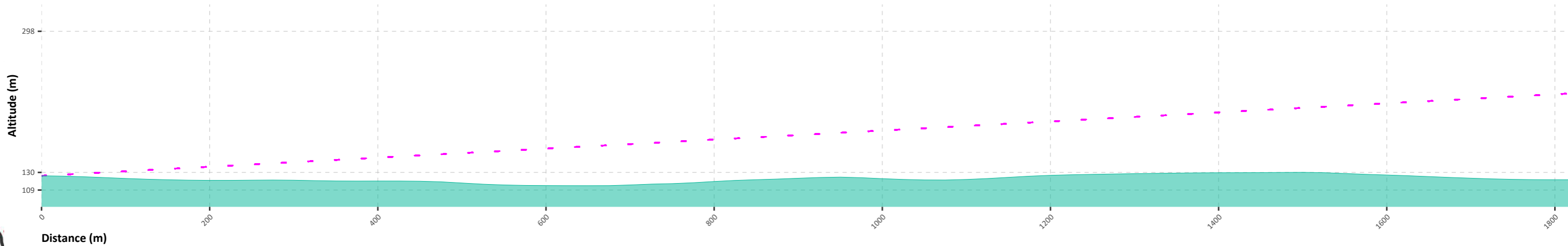
> Aires d'étude

- Aire d'étude éloignée
- Aire d'étude rapprochée
- Aire d'étude immédiate



1 - CONTEXTE ÉOLIEN ET POSITION DU POINT D'OBSERVATION

2 - PROFIL TOPOGRAPHIQUE





Informations photographie

Identifiant : 36

Coordonnées Lambert 93 (X, Y, Z) : 461573, 6566611, 127,3

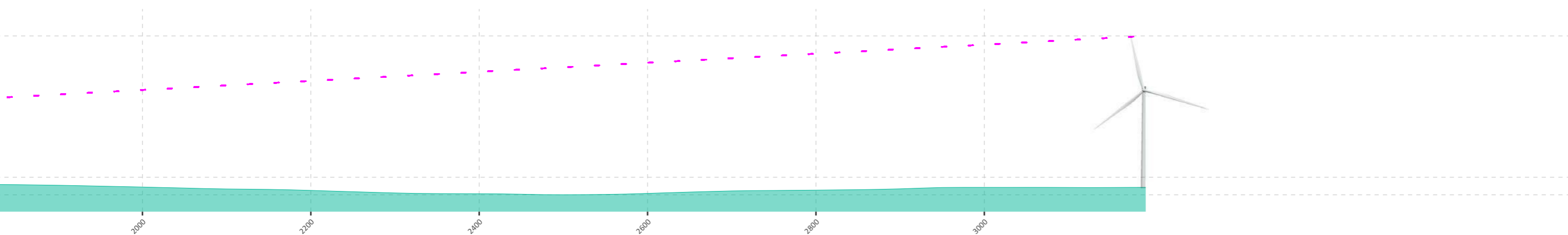
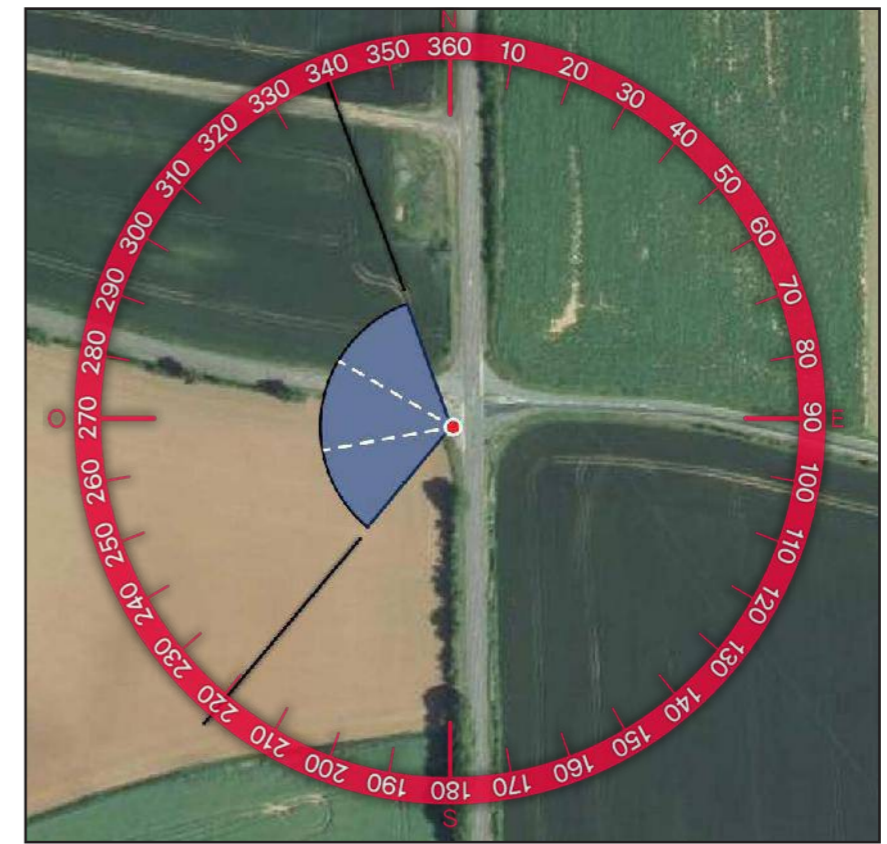
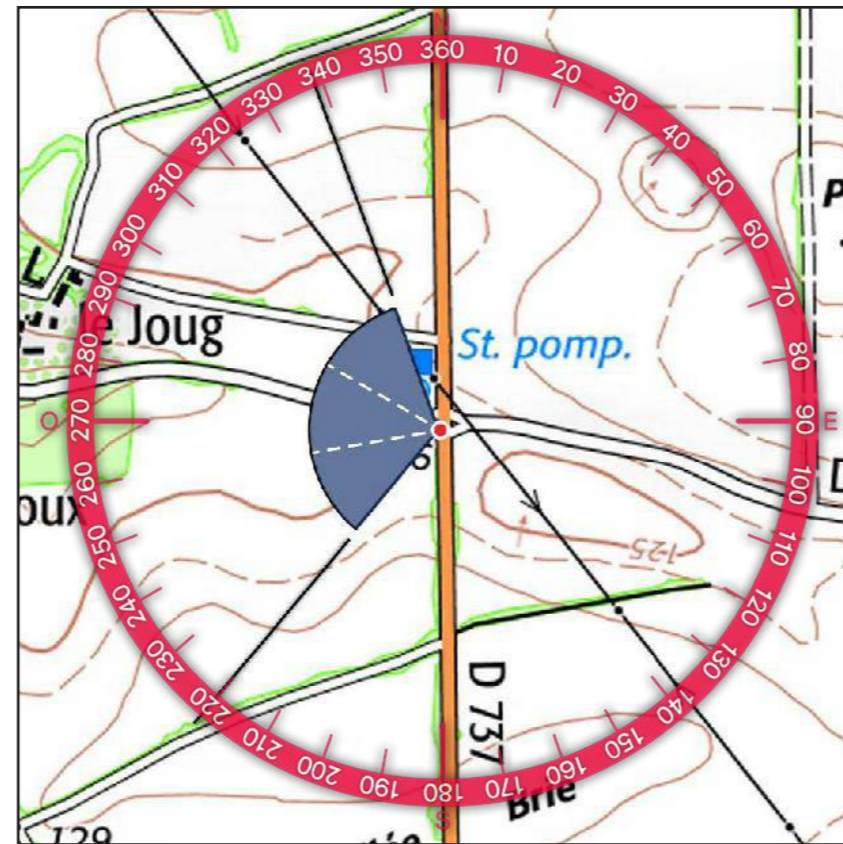
Date et heure de prise de vue : 17/03/2021 10:56

Focale APS-C / Focale 24x36 : 35mm / 52,5 mm

Appareil Photo Numérique : NIKON D5200

Assemblage panoramique : Cylindrique

Hauteur de prise de vue : 1,6 m







3 - SITUATION EXISTANTE - (  Éolienne en service  Éolienne accordée ) - Vue 3x40°



4 - PHOTOSIMULATION - (  Éolienne en service  Éolienne accordée  Éolienne instruite MRAE  Éolienne instruite sans MRAE  Projet éolien des Genêts ) - Vue 3x40°





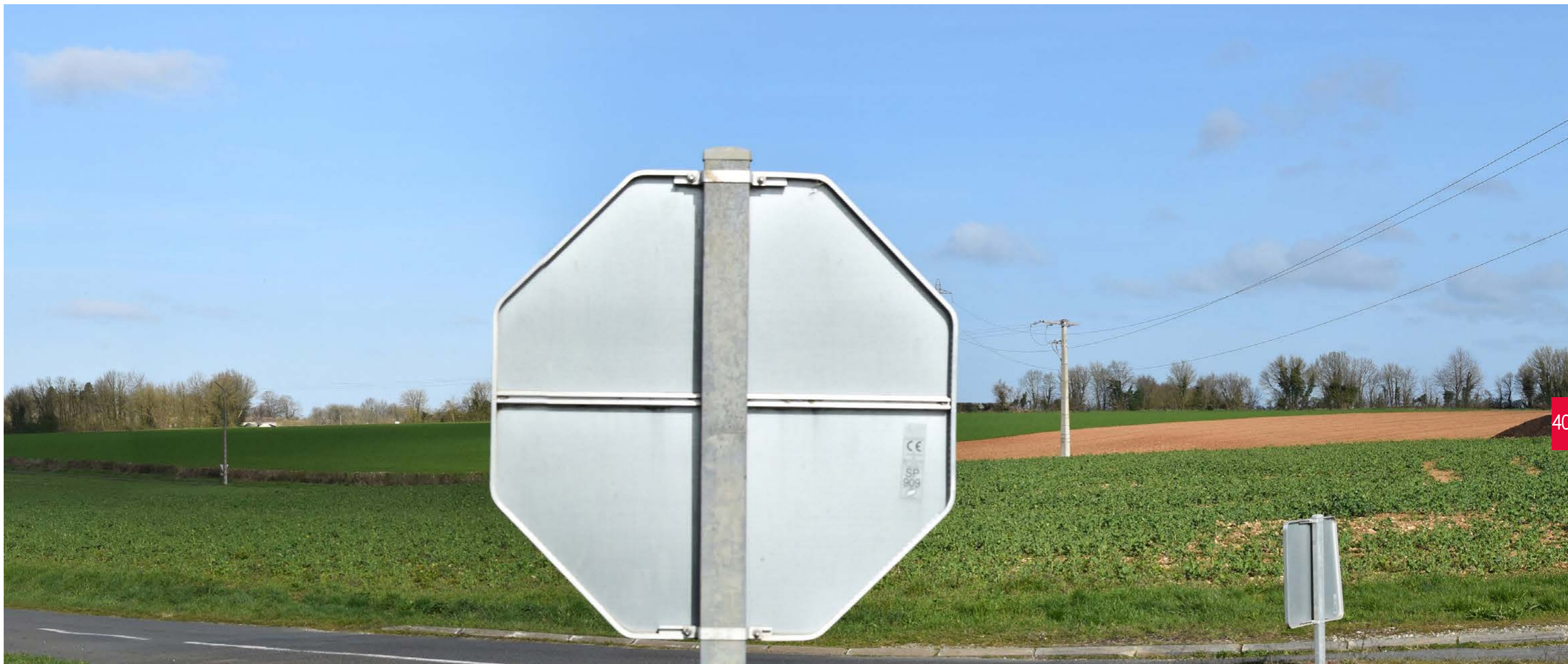
5 - VUE EQUIANGULAIRE - Vue Panoramique 40° x 35°

Maintenir une distance de 45 cm environ entre l'observateur et la planche de photomontage (format A3) afin de reproduire la vision humaine









TYPOLOGIE DE L'ENJEU PAYSAGER		ÉLÉMENT CONCERNÉ	ANALYSE PAYSAGÈRE	TYPLOGIE DE L'EFFET	ÉVALUATION DE L'IMPACT PAYSAGER					
Perception des structures paysagères et secteurs panoramiques	Vallée de la Somptueuse	Depuis le croisement des RD 111 et RD 737 à l'est du projet la vue est dégagée sur le plateau ondulé. Différents boisements et haies bocagères apparaissent au loin en bordure de champ et de route. En contre-bas, dans l'axe du projet, la vallée de la Somptueuse se devine par la présence de la ripisylve du cours d'eau. Depuis ce point de vue, le contexte éolien est peu marqué, les éoliennes des parcs existants et autorisés ont une faible prégnance. Seul le parc accordé des Châteliers émerge au-dessus des boisements avec une prégnance plus importante bien qu'il soit en grande partie masqué par une haie en bord de la RD 737 et la ripisylve de la vallée. Le projet des Genêts apparaît dans le même axe avec une prégnance similaire au parc autorisé des Châteliers mais est quant à lui visible dans son ensemble. Les éoliennes ont néanmoins une hauteur apparente variée ce qui trouble légèrement la lecture de l'ensemble des parcs visibles en arrière-plan de la vallée. L'impact paysager depuis ce point de vue est modéré en raison de l'éloignement du projet et du contexte éolien déjà en place.	> Modification du paysage observé	Nul	Très faible	Faible	Modéré	Fort	Très fort	
Effet cumulé avec un autre parc éolien	Les Châteliers et Tourette 1		> Effet de renforcement du motif éolien > Effet de densification > Modification de la lisibilité des parcs existants	Nul	Très faible	Faible	Modéré	Fort	Très fort	
Perception depuis les axes de communication	RD 111 et RD 737		> Modification du paysage traversé	Nul	Très faible	Faible	Modéré	Fort	Très fort	



### Informations du projet éolien

Nombre d'éoliennes : 8  
 Dimension mat | rotor | hauteur totale : 112m | 136m | 180m  
 Orientation rotor : toujours en direction de l'observateur  
 Éolienne la plus proche : E08 : 1,9km  
 Éolienne la plus éloignée : E01 : 4,2 km

### > Zones de visibilité (carte de ZVI)

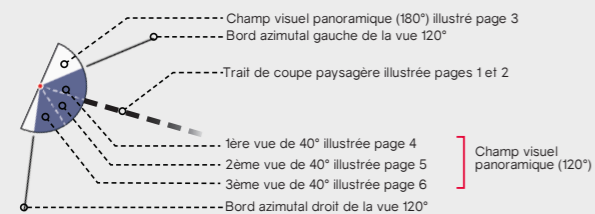
- Angle apparent | 0,1°-0,5°
- Angle apparent | 0,5°-1,0°
- Angle apparent | 1,0°-5,0°
- Angle apparent | 5,0°-180° (angle maximal)

Calcul de ZVI réalisé sur WindPro 3.4  
 Prise en compte du Corine Land Cover pour la prise en compte du tissu végétal (essentiellement les masses boisées majeures)

Pour se représenter les angles...  
 0,5° correspond à une hauteur équivalente (cm) d'un objet de 0,87 cm placé à 1 m de l'oeil  
 1° correspond à une hauteur équivalente (cm) d'un objet de 1,7 cm placé à 1 m de l'oeil  
 5° correspond à une hauteur équivalente (cm) d'un objet de 8,7 cm placé à 1 m de l'oeil

### Légende

#### > Cône de vue

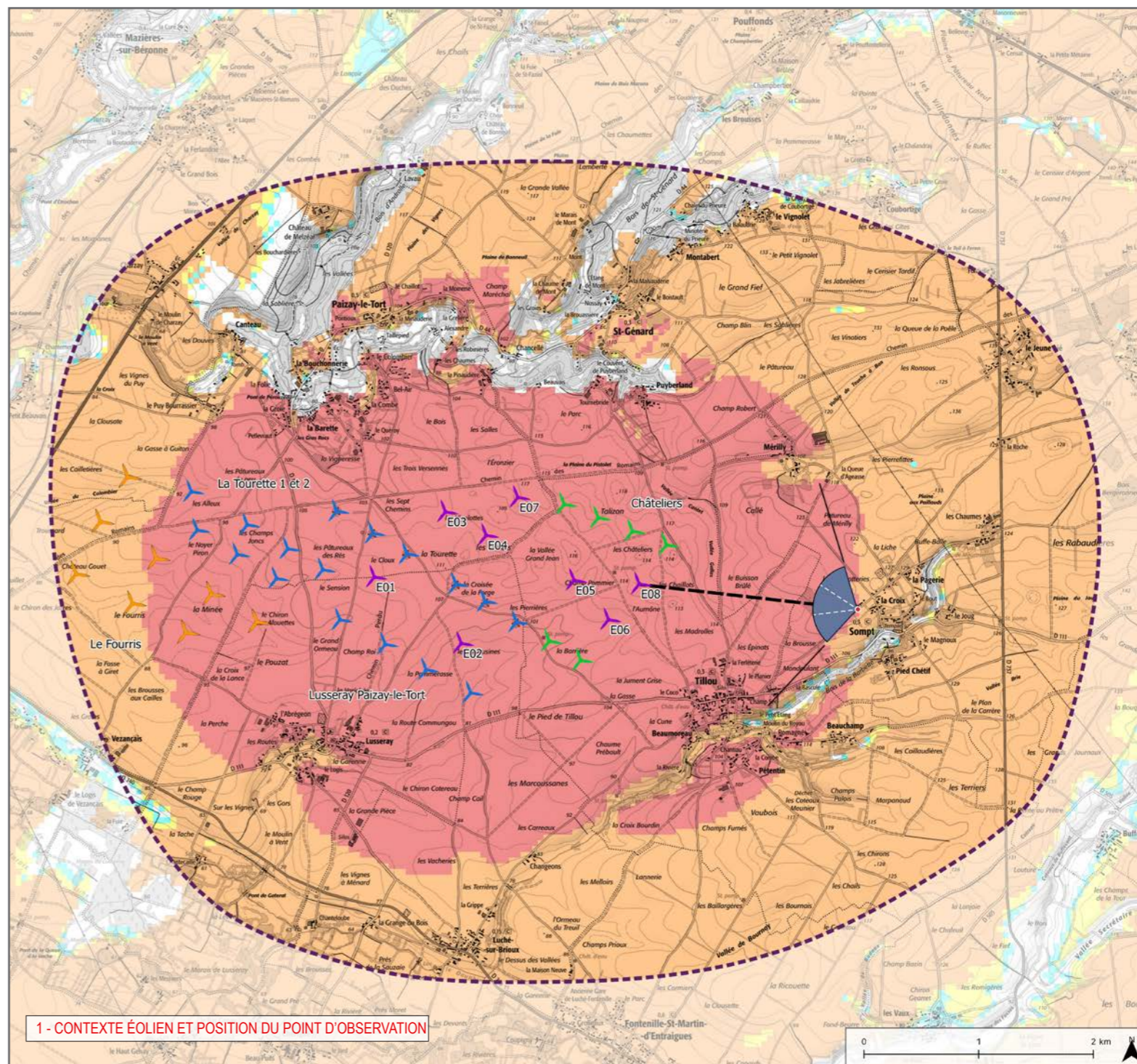


#### > Contexte éolien

- ✈ Parc éolien en service
- ✈ Projet éolien autorisé (PC accordé)
- ✈ Projet éolien en instruction (avis AE)
- ✈ Projet éolien en instruction (sans avis AE)
- ✈ Projet éolien des Genêts

#### > Aires d'étude

- Aire d'étude éloignée
- Aire d'étude rapprochée
- Aire d'étude immédiate



1 - CONTEXTE ÉOLIEN ET POSITION DU POINT D'OBSERVATION

2 - PROFIL TOPOGRAPHIQUE

