

Informations photographie

Identifiant : 33

Coordonnées Lambert 93 (X, Y, Z) : 458619, 6570236, 122,9

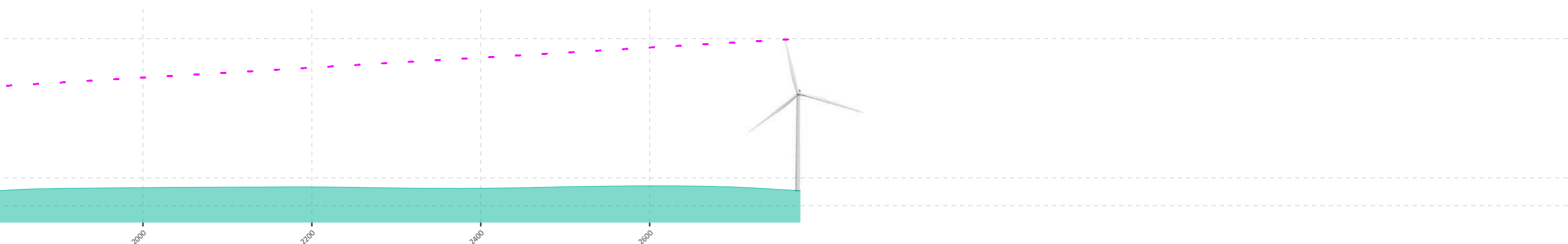
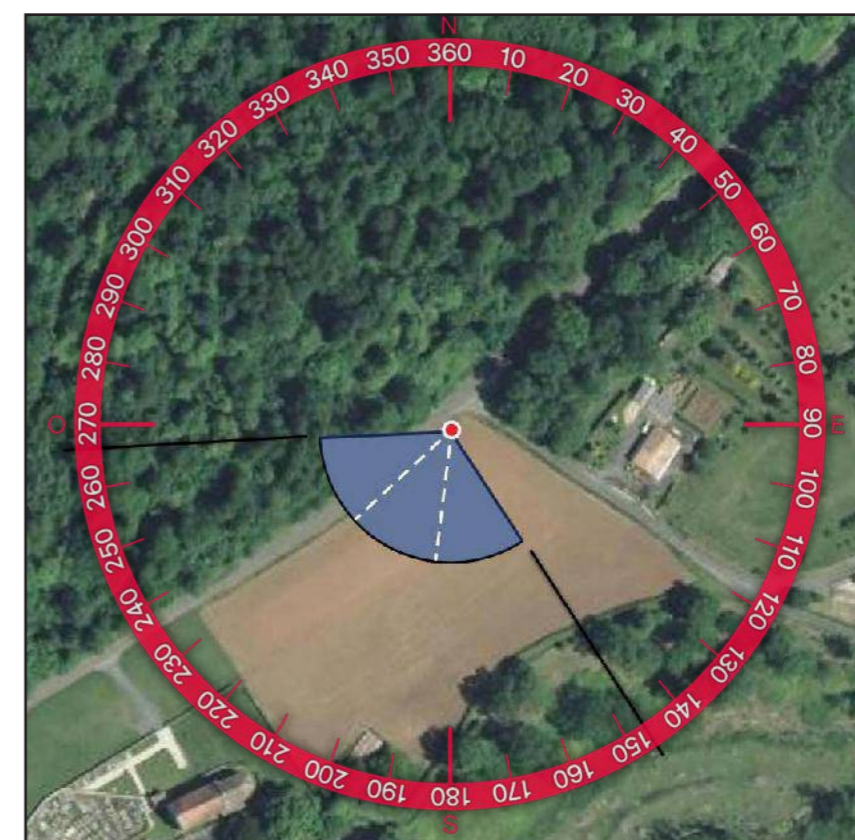
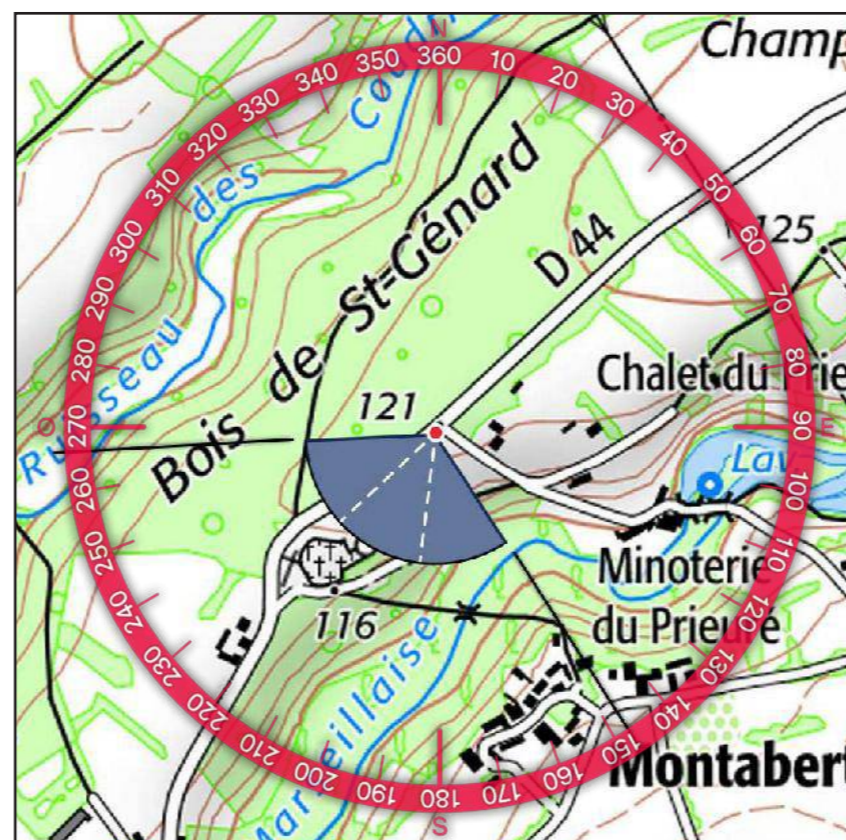
Date et heure de prise de vue : 17/03/2021 09:33

Focale APS-C / Focale 24x36 : 35mm / 52,5 mm

Appareil Photo Numérique : NIKON D5200

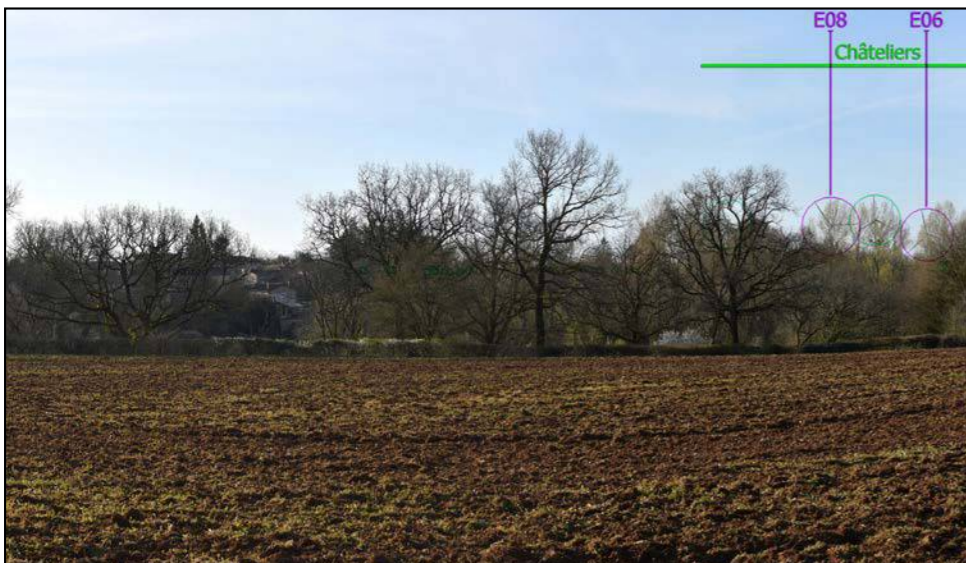
Assemblage panoramique : Cylindrique

Hauteur de prise de vue : 1,6 m





3 - SITUATION EXISTANTE - (Éolienne en service Éolienne accordée) - Vue 3x40°



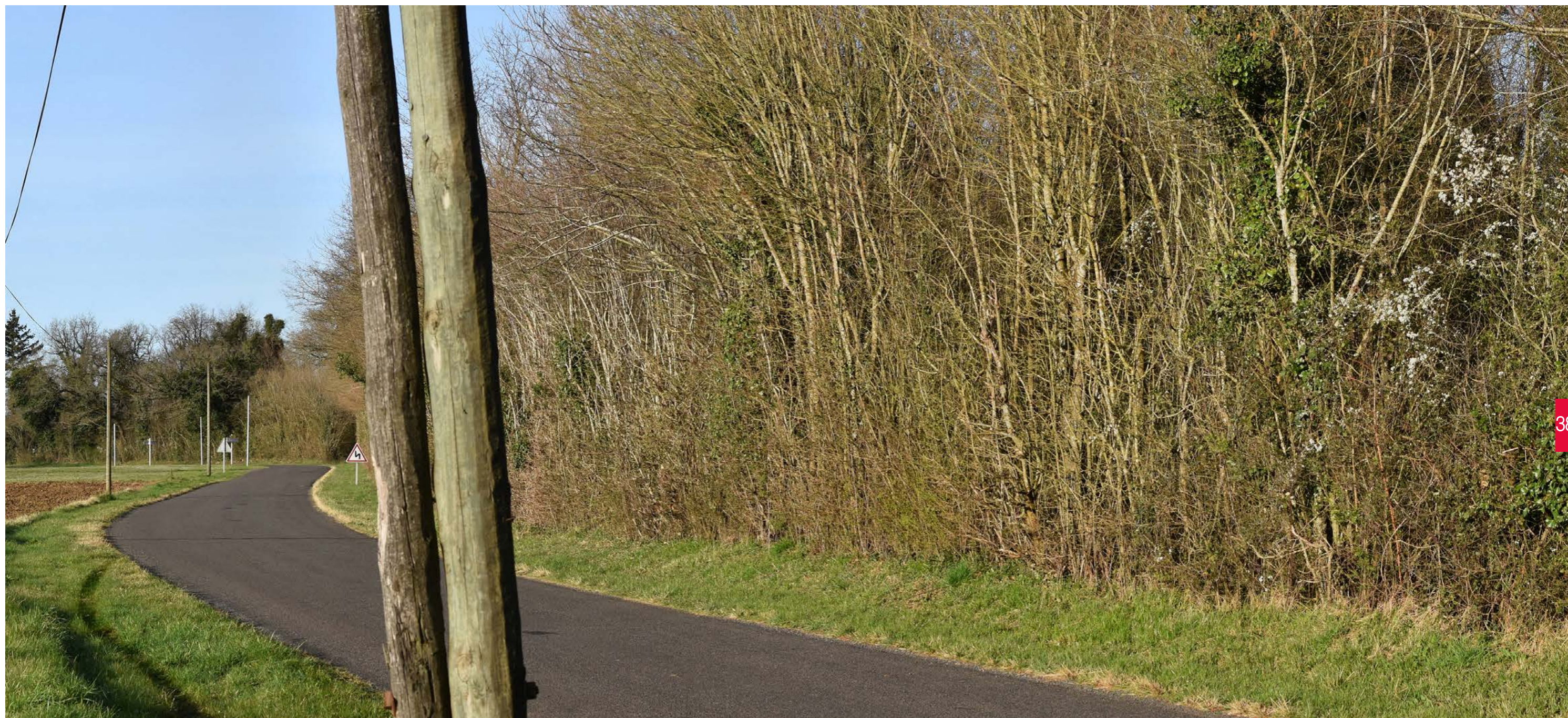
4 - PHOTOSIMULATION - (Éolienne en service Éolienne accordée Éolienne instruite MRAE Éolienne instruite sans MRAE Projet éolien des Genêts) - Vue 3x40°



5 - VUE EQUIANGULAIRE - Vue Panoramique 40° x 35°

Maintenir une distance de 45 cm environ entre l'observateur et la planche de photomontage (format A3) afin de reproduire la vision humaine





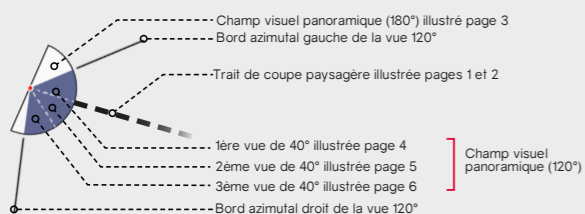
TYPOLOGIE DE L'ENJEU PAYSAGER	ÉLÉMENT CONCERNÉ	ANALYSE PAYSAGÈRE	TYPOLOGIE DE L'EFFET	ÉVALUATION DE L'IMPACT PAYSAGER					
Perception des structures paysagères et secteurs panoramiques	Vallée de la Marseillaise	<p>Depuis les abords de l'église de Saint-Génard, légèrement au nord, le relief de la vallée de la Marseillaise présente en contre-bas est perceptible par le mouvement du relief et par sa ripisylve. L'église est implantée en lisière de forêt sur le rebord de plateau. Depuis ce point de vue, le regard est filtré par la trame végétale et les parcs de l'ensemble éolien dans lequel s'inscrit le projet apparaît filtré en arrière-plan. Seules les pales de certaines éoliennes seront visibles malgré leur proximité (moins de 3km). Il en est de même concernant le projet éolien des Genêts s'inscrivant en arrière-plan de l'église et de la végétation. En saison hivernale, E08 et E06 seront probablement plus visibles que le reste du parc en raison de la faible épaisseur de la végétation dans cette direction. En raison de la faible visibilité du parc en projet et des nombreux filtres visuels, l'impact paysager est très faible à faible.</p>	> Modification du paysage observé	Nul	Très faible	Faible	Modéré	Fort	Très fort
Effet cumulé avec un autre parc éolien	Les Châteliers, Tourette 1 et 2 et Fourris		> Effet de renforcement du motif éolien > Effet de densification	Nul	Très faible	Faible	Modéré	Fort	Très fort
Visibilité ou covisibilité avec un édifice ou un site protégé	Église Saint-Génard		> Modification de l'écran paysager	Nul	Très faible	Faible	Modéré	Fort	Très fort

Informations du projet éolien

Nombre d'éoliennes : 8
 Dimension mat | rotor | hauteur totale : 112m | 136m | 180m
 Orientation rotor : toujours en direction de l'observateur
 Éolienne la plus proche : E08 : 1,5km
 Éolienne la plus éloignée : E01 : 3,5 km

Légende

> Cône de vue



> Contexte éolien

- Parc éolien en service
- Projet éolien autorisé (PC accordé)
- Projet éolien en instruction (avis AE)
- Projet éolien en instruction (sans avis AE)
- Projet éolien des Genêts

> Zones de visibilité (carte de ZVI)

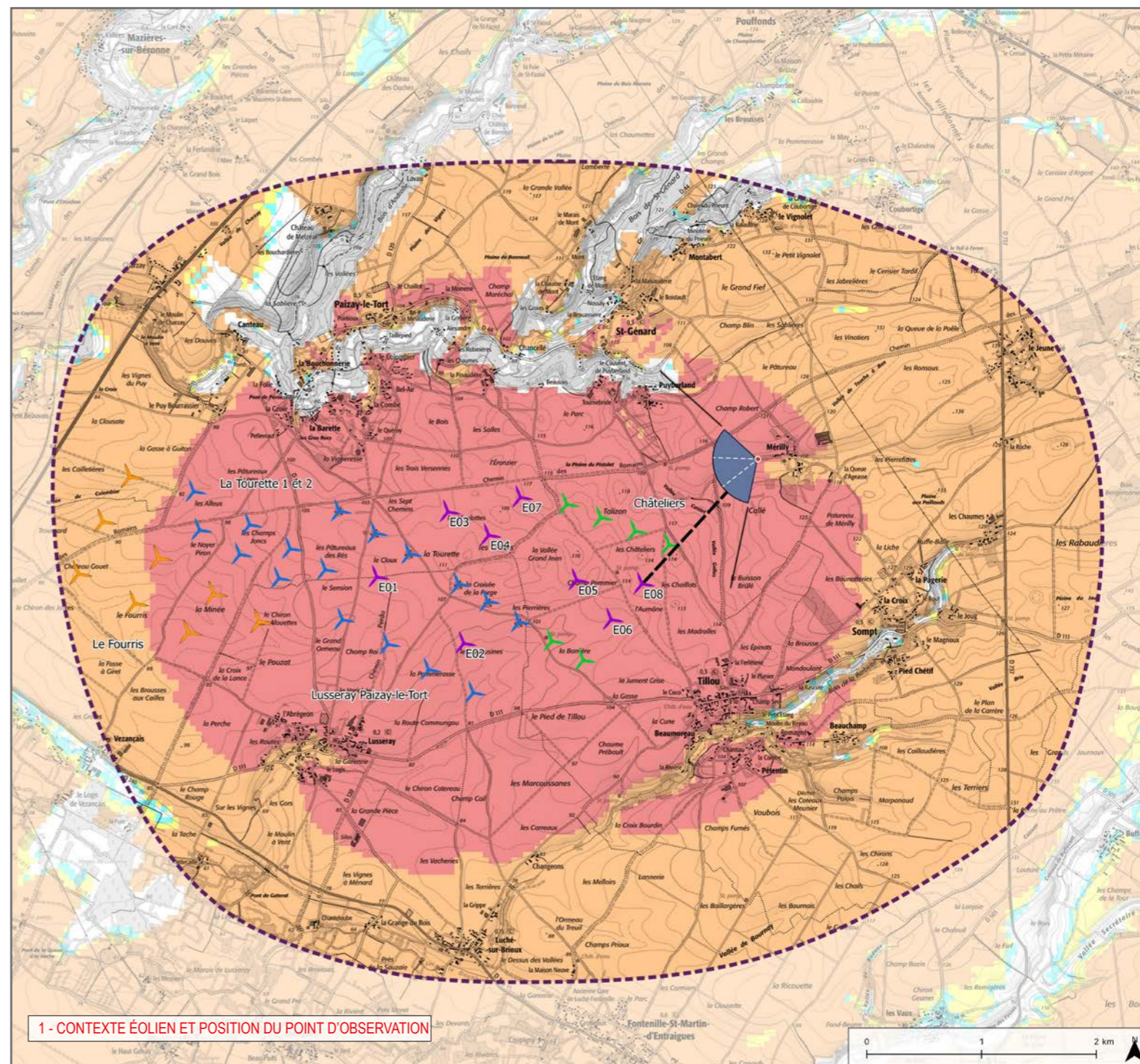
- Angle apparent | 0,1°-0,5°
- Angle apparent | 0,5°-1,0°
- Angle apparent | 1,0°-5,0°
- Angle apparent | 5,0°-180° (angle maximal)

Calcul de ZVI réalisé sur WindPro 3.4
 Prise en compte du Corine Land Cover pour la prise en compte du tissu végétal (essentiellement les masses boisées majeures)

Pour se représenter les angles...
 0,5° correspond à une hauteur équivalente (cm) d'un objet de 0,87 cm placé à 1 m de l'oeil
 1° correspond à une hauteur équivalente (cm) d'un objet de 1,7 cm placé à 1 m de l'oeil
 5° correspond à une hauteur équivalente (cm) d'un objet de 8,7 cm placé à 1 m de l'oeil

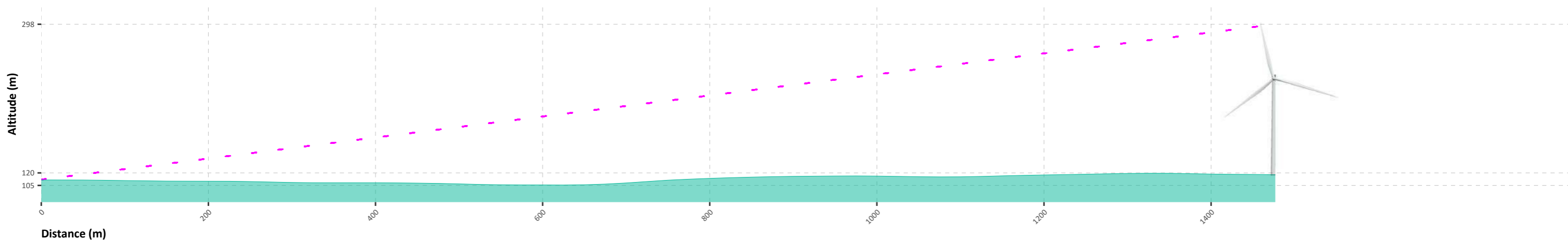
> Aires d'étude

- Aire d'étude éloignée
- Aire d'étude rapprochée
- Aire d'étude immédiate



1 - CONTEXTE ÉOLIEN ET POSITION DU POINT D'OBSERVATION

2 - PROFIL TOPOGRAPHIQUE



Informations photographie

Identifiant : 34

Coordonnées Lambert 93 (X, Y, Z) : 459412, 6568094, 112,1

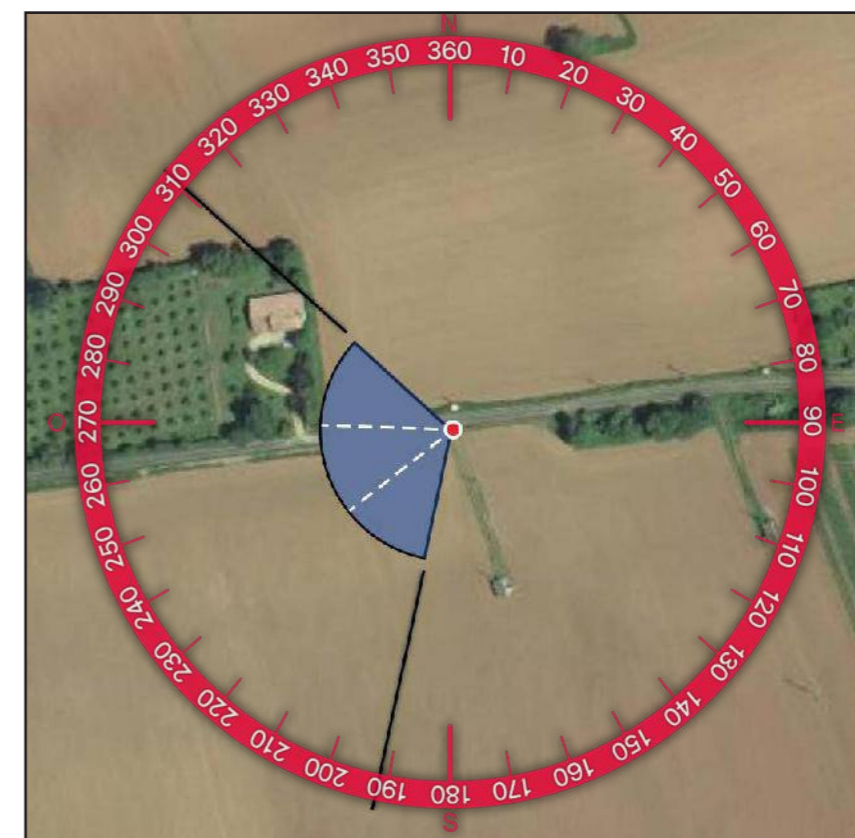
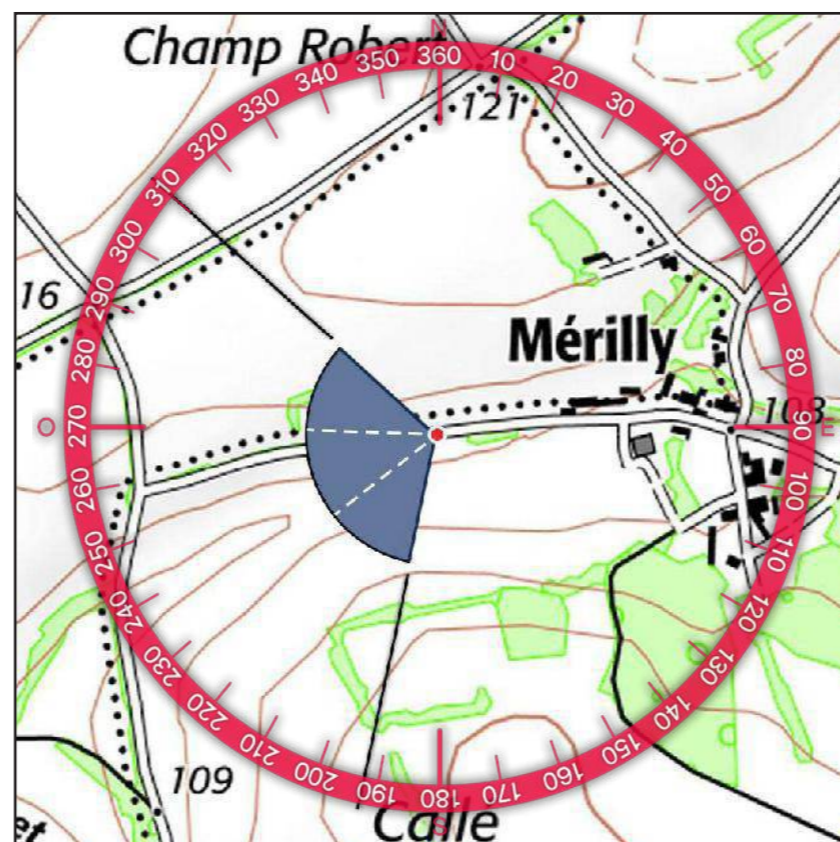
Date et heure de prise de vue : 17/03/2021 10:18

Focale APS-C / Focale 24x36 : 35mm / 52,5 mm

Appareil Photo Numérique : NIKON D5200

Assemblage panoramique : Cylindrique

Hauteur de prise de vue : 1,6 m



389