

Le calcul de l'angle vertical apparent à partir du projet permet de compléter et d'affiner les résultats obtenus sur la carte de la page précédente. Là encore, les facteurs principaux qui influent sur le calcul de l'angle perçu sont le relief, pouvant ici et là soit masquer

totallement le projet soit en tronquer une partie, les boisements et également une donnée supplémentaire non prise en compte sur la carte précédente : la distance d'éloignement des éoliennes. Cette donnée permet encore de nuancer la visibilité du projet éolien dans le périmètre d'étude.

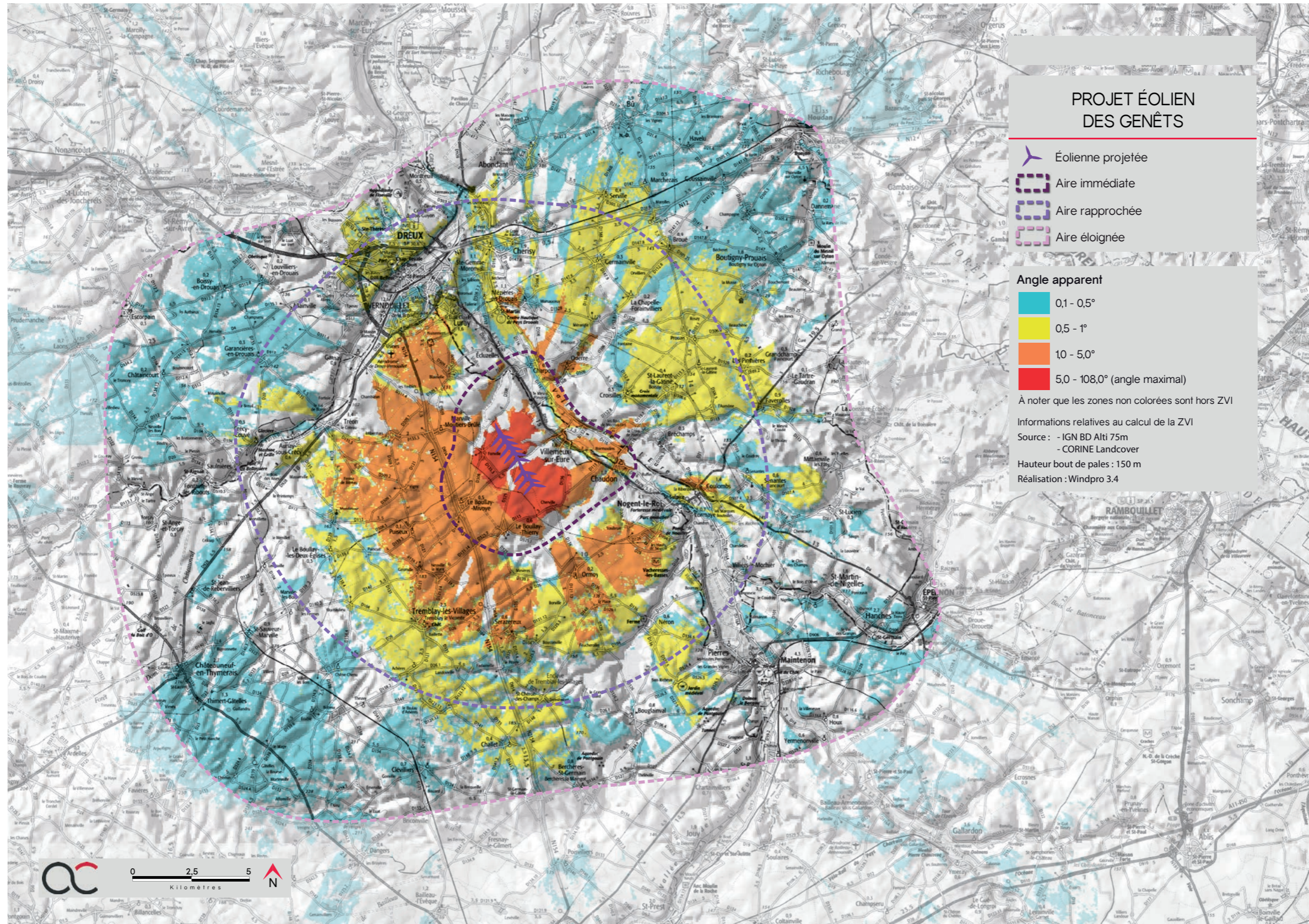


Figure 92 : Carte de visibilité théorique (angulaire) du projet éolien

B . PRÉSENTATION DES PHOTOMONTAGES

1 . CHOIX DES PHOTOMONTAGES

Suite au repérage des sensibilités paysagères identifiées dans l'état initial (Partie 1), un ensemble de points de vue soigneusement choisis a été retenu pour étudier de manière fine l'impact paysager du projet des Genêts.

Les sensibilités paysagères identifiées dans l'état initial ont été regroupées par grande thématique (contexte éolien, déplacements, patrimoine, paysage et habitat) afin de simplifier l'analyse des impacts. Néanmoins, toutes les sensibilités ont été conservées et chaque point de vue correspond à l'évaluation d'un (ou de plusieurs) enjeu(x) :

- > Effet cumulé avec un autre parc éolien¹,
- > Perception depuis les axes de communication,
- > Visibilité et/ou covisibilité avec le patrimoine bâti et paysager protégé,
- > Intervisibilité avec les structures paysagères et/ou depuis les secteurs panoramiques,
- > Perception depuis l'habitat ou concurrence visuelle avec une silhouette de bourg.

Les tableaux ci-après en donnent le détail, photomontage par photomontage.

168 La réalisation de la carte de visibilité théorique du projet éolien a permis de réduire la surface potentiellement impactée (par rapport à la carte de visibilité théorique de la ZIP - voir Etat Initial) et d'ajuster le placement des points de photomontages. Ces derniers ont été prioritairement choisis dans les secteurs de visibilité théorique et en corrélation avec les sensibilités identifiées dans l'état initial, afin d'évaluer l'impact réel du projet des Genêts.

Les cartes suivantes permettent de visualiser l'emplacement des points de photomontages.

Les secteurs ne présentant pas de sensibilité ou de niveau très faible, vis-à-vis du projet éolien, n'ont pas fait l'objet de photomontages. Au contraire, des sensibilités identifiées comme fortes au stade de l'état initial peuvent faire l'objet de plusieurs photomontages.

¹ Les photomontages ont été réalisés en tenant compte du contexte éolien connu au jour de leur réalisation soit avril 2021

NUMÉRO DU POINT DE VUE	TITRE DU POINT DE VUE	PERCEPTION DES STRUCTURES PAYSAGÈRES ET SECTEURS PANORAMIQUES	EFFET CUMULÉ AVEC UN AUTRE PARC ÉOLIEN	PERCEPTION DEPUIS LES AXES DE COMMUNICATION	PERCEPTION DEPUIS L'HABITAT OU CONCURRENCE VISUELLE AVEC UNE SILHOUETTE DE BOURG	VISIBILITÉ OU COVISIBILITÉ AVEC UN ÉDIFICE OU UN SITE PROTÉGÉ
Aire éloignée						
1	Perception depuis le site UNESCO de l'église Saint-Pierre d'Aulnay				Centre-bourg d'Aulnay	Église Saint-Pierre d'Aulnay
2	Perception depuis la RD 106		PE de Tourette 1 et 2, Lusseray-Paizay-le-Tort, les Châteliers, Périgné, la Cerisaie	RD 106		Covisibilité avec l'église Sainte-Radegonde
3	Perception depuis la route communale au sud de Prahecq		PE du Teillat, Périgné, la Cerisaie, les Châteliers, Lusseray-Paizay-le-Tort et Tourette 1 et 2		Silhouette de bourg de Prahecq	Covisibilité avec l'église de Prahecq
4	Perception depuis l'abbaye Royale	Vallée de la Belle			Centre-bourg de Celles-sur-Belle	Abbaye royale de Celle-sur-Belle et SPR
5	Perception depuis les abords du château de Saveille		PE du Teillat, Périgné, la Cerisaie, les Châteliers, Lusseray-Paizay-le-Tort et Tourette 1 et 2		Hameau de Saveille	Château de Saveille
Aire rapprochée						
6	Perception depuis la route communale au sud de Paizay-le-Chapt		PE de Tourette 1, les Châteliers		Covisibilité Paizay-le-Chapt	
7	Perception depuis la RD 740		PE du Fourris, Lusseray-Paizay-le-Tort et Tourette 2	RD 740	Frange nord de Brioux-sur-Boutonne	
8	Perception depuis la route communale à l'ouest de Secondigné-sur-Belle				Covisibilité Secondigné-sur-Belle	Covisibilité église de Secondigné-sur-Belle
9	Perception depuis la sortie de bourg de Périgné		PE de Lusseray-Paizay-le-Tort, Périgné, la Cerisaie, les Châteliers et le Fourris		Frange est Périgné	
10	Perception depuis la route communale au nord de Verrines-sous-Celle	Vallée de la Belle	PE de La Tourette 2, le Teillat, Périgné et la Cerisaie		Covisibilité Verrines-sous-Celle	Covisibilité église de Verrines-sous-Celle
11	Perception depuis le GR 655		PE de La Tourette 2, du Fourris et des Châteliers	GR 655	Frange de bourg St-Romans-lès-Melle	
12	Perception depuis la RD 950		PE de Lusseray-Paizay-le-Tort, Tourette 1 et 2, les Châteliers, et le Fourris	RD 950		Covisibilité avec le château de Melzéard
13	Perception depuis la sortie de bourg de Melle		PE des Châteliers, de Tourette 1 et 2 et du Fourris		Sortie de bourg de Melle	SPR de Melle
14	Perception depuis le site UNESCO de l'église Saint-Hilaire à Melle	Vallée de la Béronne			Centre-bourg de Melle	Église Saint-Hilaire
15	Perception depuis la sortie de bourg de Pouffonds	Vallée des Coudrières	PE des Châteliers, de Tourette 1 et 2 et du Fourris		Frange de Pouffonds	
16	Perception depuis la route communale au nord de Chail		PE des Châteliers, de Tourette 1 et 2 et du Fourris		Covisibilité avec la silhouette de bourg de Chail	Covisibilité avec l'église de Chail
17	Perception depuis les abords de l'église de Chail		PE de Tourette 1 et 2 et du Fourris		Entrée de bourg de Chail	Église de Chail
18	Visibilité depuis le centre-bourg de Gournay-Loizé		PE des Châteliers, Lusseray-Paizay-le-Tort, Tourette 1 et 2 et le Fourris		Centre-bourg de Gournay-Loizé	
19	Perception depuis la route communale au sud-est de Loizé				Covisibilité avec la silhouette de bourg de Loizé	Covisibilité avec l'église de Loizé
20	Perception depuis la RD 740		PE de Tourette 1 et 2, les Châteliers	RD 740	Covisibilité Chef-Boutonne	Covisibilité avec le château et l'église de Javarzay
21	Perception depuis la frange nord de Chef-Boutonne		PE de Lusseray-Paizay-le-Tort, Périgné, Tourette 1 les Châteliers		Frange nord de Chef-Boutonne	SPR de Chef-Boutonne
22	Perception depuis une route communale au sud de Saint-Martin d'Entraigues		PE du Fourris, la Tourette 1 et 2, les Châteliers		Covisibilité Saint-Martin d'Entraigues	






Figure 93 : Tableau descriptif des sensibilités paysagères par photomontage 1/2

Aire immédiate						
23	Perception depuis la RD 740		Le Fourris, La Tourette 1 et 2, les Châteliers	RD 740	Sortie de bourg de Luché-sur-Brioux	
24	Perception depuis la RD 111		Lusseray-Paizay-le-Tort, Tourette 1 et 2 et les Châteliers	RD 111	Covisibilité avec le village de Lusseray	
25	Perception depuis la sortie de bourg de Lusseray		Lusseray-Paizay-le-Tort, Tourette 1 et 2 et les Châteliers	RD 120	Sortie de bourg de Lusseray	
26	Perception depuis le hameau du Puy-Bourrassier		Lusseray-Paizay-le-Tort, Tourette 1 et 2, le Fourris et les Châteliers		Hameau du Puy-Bourrassier	
27	Perception depuis la RD 950 à Charzay		Tourette 1 et 2, Lusseray-Paizay-le-Tort les Châteliers et les Fourris	RD 950	Centre-bourg de Charzay	
28	Perception depuis le hameau de la Vigneresse		Lusseray-Paizay-le-Tort, Tourette 1 et les Châteliers		Hameau de la Vigneresse	
29	Perception depuis le hameau de la Pinaudière		Tourette 1 et 2, les Châteliers et le Fourris		Hameau de la Pinaudière	
30	Perception depuis la frange nord-est de Paizay-le-Tort	Vallée de la Berlande	Lusseray-Paizay-le-Tort, Tourette 1 et 2, les Châteliers et le Fourris.		Frangé nord-est Paizay-le-Tort	
31	Perception depuis Saint-Génard		Tourette 1 et 2, les Châteliers et le Fourris		Centre-ville de Saint-Génard	
32	Perception depuis les abords de l'église Saint-Génard	Vallée de la Marseillaise	Les Châteliers, Tourette 1 et 2 et le Fourris			Église Saint-Génard
33	Perception depuis la sortie du hameau de Merilly		Les Châteliers, Lusseray-Paizay-le-Tort, Tourette 1 et 2 et le Fourris		Hameau de Merilly	
34	Perception depuis la RD 737		Les Châteliers, le Fourris et la Tourette 1	RD 737	Hameau du Jeune Lié	
35	Perception depuis le croisement de la RD 111 et de la RD 737	Vallée de la Somptueuse	Les Châteliers et Tourette 1	RD 111 et RD 737		
36	Perception depuis la sortie de bourg de Sompt		Les Châteliers et la Ceresaie		Sortie de bourg de Sompt	
37	Perception depuis le hameau de Beauchamp		Lusseray-Paizay-le-Tort, Tourette 2 et les Châteliers		Hameau de Beauchamp	
38	Perception depuis le centre-bourg de Tillou		Les Châteliers	RD 111	Centre-bourg Tillou	Église Saint-Sulpice
39	Perception depuis le hameau de Changeons		Lusseray-Paizay-le-Tort, Tourette 1 et 2, les Châteliers et le Fourris		Hameau de Changeons	


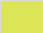

Figure 94 : Tableau descriptif des sensibilités paysagères par photomontage 2/2

Figure 95 : Superposition des points de photomontage sur la carte de ZVI de l'aire éloignée

PROJET ÉOLIEN
DES GENÈTS

-  Éolienne projetée
-  Aire immédiate
-  Aire rapprochée
-  Aire éloignée
-  Point de photomontage

Angle apparent

-  0,1 - 0,5°
-  0,5 - 1°
-  10 - 5,0°
-  5,0 - 108,0° (angle maximal)

À noter que les zones non colorées sont hors ZVI

Informations relatives au calcul de la ZVI
 Source : - IGN BD Alti 75m
 - CORINE Land Cover
 Hauteur bout de pales : 180 m
 Réalisation : Windpro 3.4

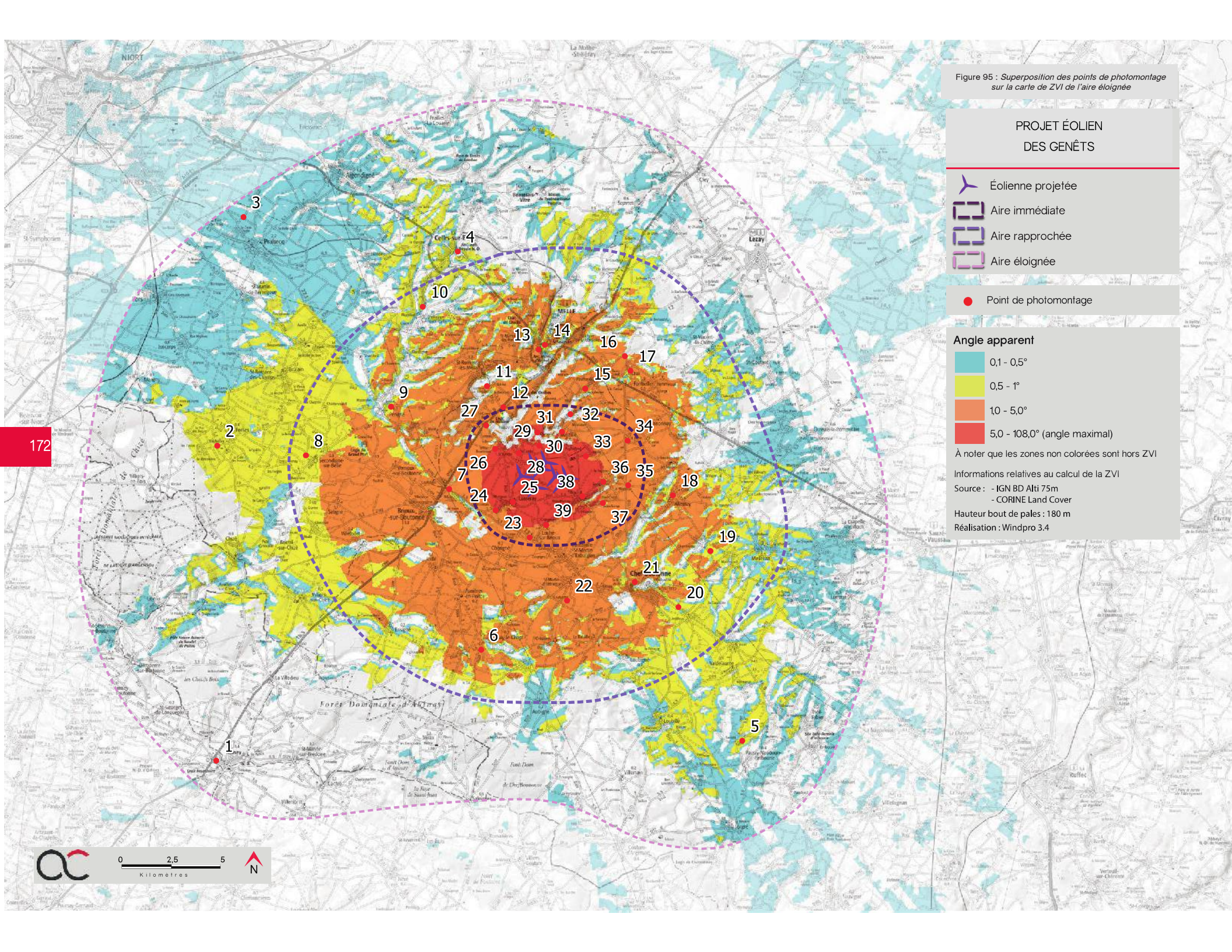







FIGURE 96 : SUPERPOSITION DES POINTS DE PHOTOMONTAGES SUR LA CARTE DE ZVI DE L'AIRE IMMÉDIATE





PROJET ÉOLIEN
DES GENÈTS

-  Éolienne projetée
-  Aire immédiate

-  Éolienne en exploitation
-  Éolienne accordée
-  Éolienne en instruction

-  Point de photomontage

Angle apparent

-  0,1 - 0,5°
-  0,5 - 1°
-  10 - 5,0°
-  5,0 - 108,0° (angle maximal)

À noter que les zones non colorées sont hors ZVI

Informations relatives au calcul de la ZVI

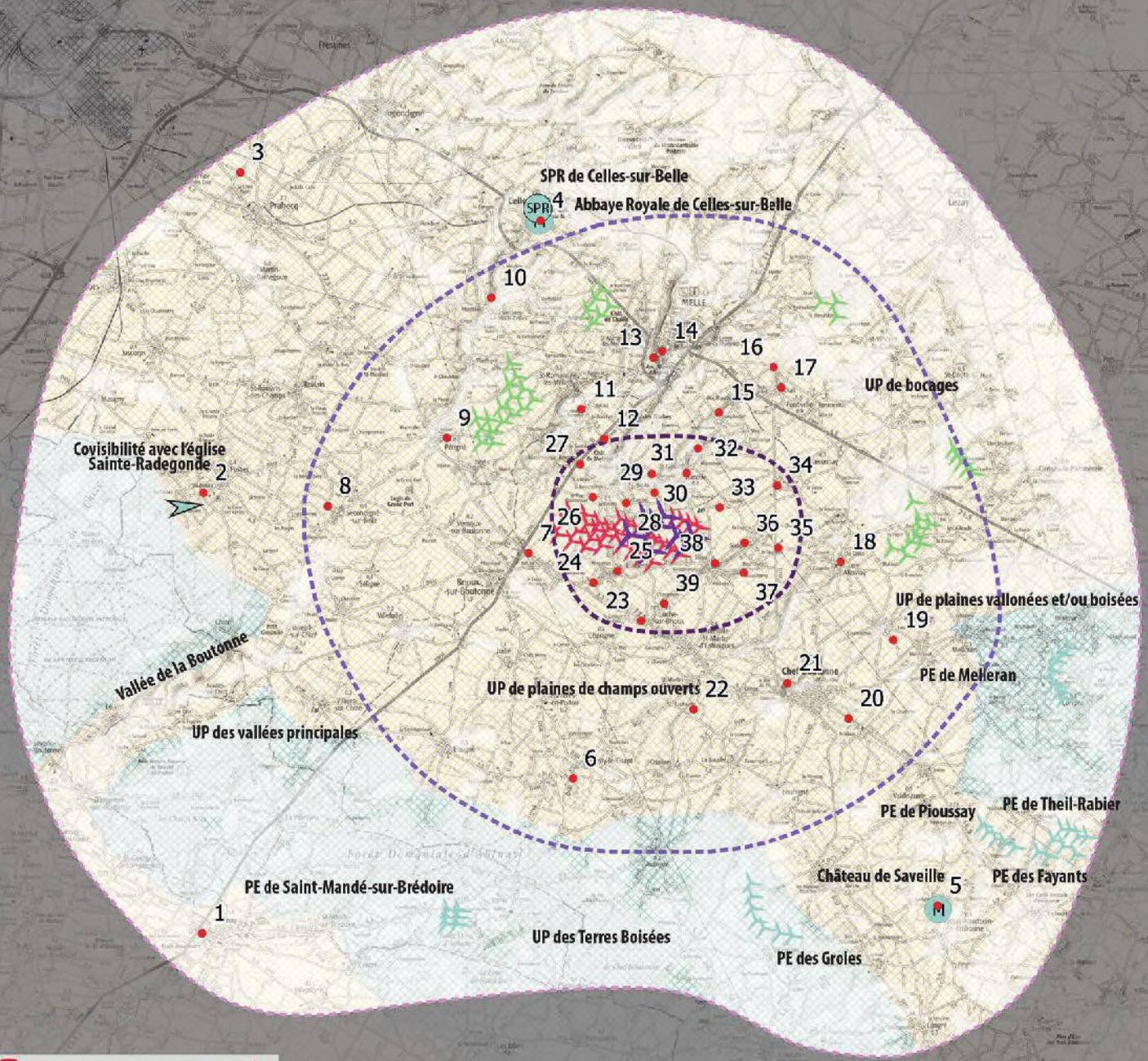
Source : - IGN BD Alti 75m
- CORINE Land Cover

Hauteur bout de pales : 180 m

Réalisation : Windpro 3.4



Figure 97 : Superposition des points de photomontage sur la carte de synthèse de l'aire éloignée



PROJET ÉOLIEN DES GENÈTS

- Éolienne projetée
- Aire immédiate
- Aire rapprochée
- Aire éloignée
- Point de photomontage

Zone de visibilité théorique (ZVI)

- Secteur hors ZVI
- Secteur en ZVI

Le dégradé de couleur en fond correspond au relief

Gradient de l'impact paysager

- Très faible
- Faible
- Moyennée
- Forte
- Très forte

Nature de l'impact paysager

- Perception des vallées
- Perception des unités paysagères
- Perception de paysage emblématique
- Effet cumulé avec un autre parc éolien
- SPR : Visibilité depuis un Site Patrimonial Remarquable
- M : Visibilité depuis un monument historique
- Covisibilité avec un édifice ou un site protégé