

■ PRÉSENTATION DES MONUMENTS HISTORIQUES

Num	NOM	COMMUNE	DÉPARTEMENT	PROTECTION	DISTANCE DU VIP (en km)	CADRE PAYSAGER	ANALYSE DE LA VISIBILITÉ THÉORIQUE	VISIBILITÉ PRESENTIE DU VIP	COVISIBILITÉ PRESENTIE AVEC LE VIP
AIRE D'ÉTUDE ÉLOIGNÉE									
27	Eglise Saint-Bernard	Contré	17	Classé	18,1	Implanté en centre-bourg de Contré	Hors ZVI	VIP masqué depuis les abords par le relief et la trame bâtie	Pas de covisibilité pressentie en raison du relief
28	Eglise Saint-Brice	Saint-Mandé-sur-Brédoire	17	Classé	17,7	Implanté en centre-bourg de Mandé-sur-Brédoire le long de la D129	Hors ZVI	VIP masqué depuis les abords par le relief et la trame bâtie	Pas de covisibilité pressentie en raison du relief
29	Eglise Notre-Dame de Salles-les-Aulnay	Aulnay	17	Classé	19,3	Implanté en centre bourg d'Aulnay	Hors ZVI	VIP masqué depuis les abords par le relief et la trame bâtie	Pas de covisibilité pressentie en raison du relief
30	Château	Aulnay	17	Partiellement Inscrit	20,3	Implanté en centre bourg d'Aulnay	Hors ZVI	VIP masqué depuis les abords par le relief et la trame bâtie	Pas de covisibilité pressentie en raison du relief
31	Eglise Saint-Pierre	Aulnay	17	Classé	20,5	Implanté en centre bourg d'Aulnay	Hors ZVI	VIP masqué depuis les abords par le relief et la trame bâtie	Pas de covisibilité pressentie en raison du relief
32	Croix hosannière	Aulnay	17	Inscrit	20,5	Implanté en périphérie d'Aulnay	Hors ZVI	VIP masqué depuis les abords par le relief et la trame bâtie	Pas de covisibilité pressentie en raison du relief
33	Eglise Saint-Pierre	Dampierre-sur-Boutonne	17	Classé	21,4	Implanté en centre-bourg de Dampierre-sur-Boutonne	Hors ZVI	VIP masqué depuis les abords par le relief et la trame bâtie	Pas de covisibilité pressentie en raison du relief
34	Château	Dampierre-sur-Boutonne	17	Partiellement Classé-Inscrit	21,5	Implanté en périphérie du village de Dampierre-sur-Boutonne dans le bas d'un vallon	Hors ZVI	VIP masqué depuis les abords par le relief et la trame bâtie	Pas de covisibilité pressentie en raison du relief
35	Camp romain (restes du)	Dampierre-sur-Boutonne	17	Inscrit	20,8	Implanté dans le méandre de la vallée de la Boutonne à proximité de Saint-Séverin-sur-Boutonne	Hors ZVI	VIP masqué depuis les abords par le relief et la trame bâtie	Pas de covisibilité pressentie en raison du relief
36	Camp Romain (restes)	Saint-Séverin-sur-Boutonne	17	Inscrit	20,9	Implanté dans la vallée de la Boutonne	Hors ZVI	VIP masqué depuis les abords par le relief et la trame bâtie	Pas de covisibilité pressentie en raison du relief
37	Eglise (ruines de l'ancienne)	Villiers-sur-Chizé	79	Classé	12,1	Implanté au centre du village de Villiers-sur-Chizé	En ZVI	VIP masqué par la trame bâtie	Pas de covisibilité pressentie en raison de la trame bâtie et végétale
38	Eglise Sainte-Radegonde	Les Fosses	79	Inscrit	14,5	Implanté au milieu de parcelles agricoles	En ZVI	VIP masqué par la trame bâtie	Covisibilité entre le VIP et le clocher de l'église depuis la RD 106
39	Eglise Saint-Jean l'Évangéliste	Marigny	79	Partiellement Classé-Inscrit	19,6	Implanté en centre-bourg de Marigny	En ZVI	VIP masqué par la trame bâtie	Pas de covisibilité pressentie en raison du relief
40	Eglise Notre-Dame	Fors	79	Partiellement Inscrit	19,9	Implanté dans le centre-bourg de Fors	En ZVI	VIP masqué par la trame bâtie	Pas de covisibilité pressentie en raison du relief

Figure 37 : Liste des monuments historiques de l'aire d'étude éloignée 1/2

Num	NOM	COMMUNE	DÉPARTEMENT	PROTECTION	DISTANCE DU VIP (en km)	CADRE PAYSAGER	ANALYSE DE LA VISIBILITÉ THÉORIQUE	VISIBILITÉ PRESENTIE DU VIP	COVISIBILITÉ PRESENTIE AVEC LE VIP
41	Eglise Saint-Maixent	Prahecq	79	Classé	17,0	Implanté en centre-bourg de Prahecq	En ZVI	VIP masqué par la trame bâtie	Potentielle covisibilité depuis le nord du village
42	Croix de cimetière	Prahecq	79	Classé	17,0	Implanté dans le cimetière en centre-bourg de Prahecq	En ZVI	VIP masqué par la trame bâtie	Pas de covisibilité présente en raison de la trame bâtie
43	Eglise paroissiale Saint-Hilaire (vestiges de l'ancienne)	Celles-sur-Belle	79	Classé	11,0	Implanté en centre-ville de Celles-sur-Belle dans un vallon	Partiellement en ZVI	VIP masqué par le relief, la trame bâtie et végétale	Pas de covisibilité présente en raison du relief
44	Abbaye royale Notre-Dame	Celles-sur-Belle	79	Partiellement Classé-Inscrit	11,0	Implanté en centre-ville de Celles-sur-Belle dans un vallon	Partiellement en ZVI	VIP masqué par le relief, la trame bâtie et végétale	Pas de covisibilité présente en raison du relief
45	Temple protestant	Beaussais	79	Partiellement Classé	13,3	Implanté en périphérie du village de Beaussais-Vitré	Hors ZVI	VIP masqué par le relief, la trame bâtie et végétale	Pas de covisibilité présente en raison du relief et de la trame végétale
46	Maison	Sevret	79	Inscrit	16,1	Implanté dans le creux d'un vallon à proximité de Chey	Hors ZVI	VIP masqué par le relief	Pas de covisibilité présente en raison du relief
47	Château de Germain	Saint-Coutant	79	Inscrit	11,8	Implanté dans la vallée de la Dive, le long de la RD 45	Hors ZVI	VIP masqué par le relief	Pas de covisibilité présente en raison du relief
48	Eglise	Clussais-la-Pommeraiie	79	Classé	12,6	Implanté dans le hameau de la Clussais	Hors ZVI	VIP masqué par le relief	Pas de covisibilité présente en raison du relief
49	Château de Jouhé	Pioussay	79	Partiellement Classé	14,7	Implanté en périphérie de hameau à proximité de boisements	Hors ZVI	VIP masqué par le relief	Pas de covisibilité présente en raison du relief et de la trame végétale
50	Eglise Saint-Martin	Pioussay	79	Inscrit	14,0	Implanté en centre-bourg de Pioussay	En ZVI	VIP masqué par la trame végétale et bâtie	Pas de covisibilité présente en raison de la trame végétale
51	Eglise	Bouin	79	Partiellement Inscrit	11,0	Implanté en centre-bourg de Bouin	En ZVI	VIP masqué par la trame bâtie et végétale	Pas de covisibilité présente en raison de la trame végétale
52	Eglise Sainte-Radegonde	Theil-Rabier	16	Inscrit	16,7	Implanté en centre-bourg de Theil-Rabier	Hors ZVI	VIP masqué par le relief et la trame bâtie et végétale	Pas de covisibilité présente en raison du relief
53	Substructions gallo romaines	Paizay-Naudouin-Embourie	16	Classé	17,4	Implanté en périphérie d'Embourie	Hors ZVI	VIP masqué par le relief et la trame bâtie et végétale	Pas de covisibilité présente en raison du relief
54	Eglise Saint-Genis d'Embourie	Paizay-Naudouin-Embourie	16	Partiellement Inscrit	17,6	Implanté en centre-bourg d'Embourie	Hors ZVI	VIP masqué par le relief et la trame bâtie et végétale	Pas de covisibilité présente en raison du relief
55	Château de Saveille	Paizay-Naudouin-Embourie	16	Partiellement Inscrit	15,2	Implanté en périphérie du hameau de Saveille	En ZVI	VIP potentiellement visible depuis les abords du château	Pas de covisibilité présente en raison du relief

Figure 38 : Liste des monuments historiques de l'aire d'étude éloignée 2/2

MH 38 - ÉGLISE SAINTE-RADEGONDE // LES FOSSES

> Risque de covisibilité

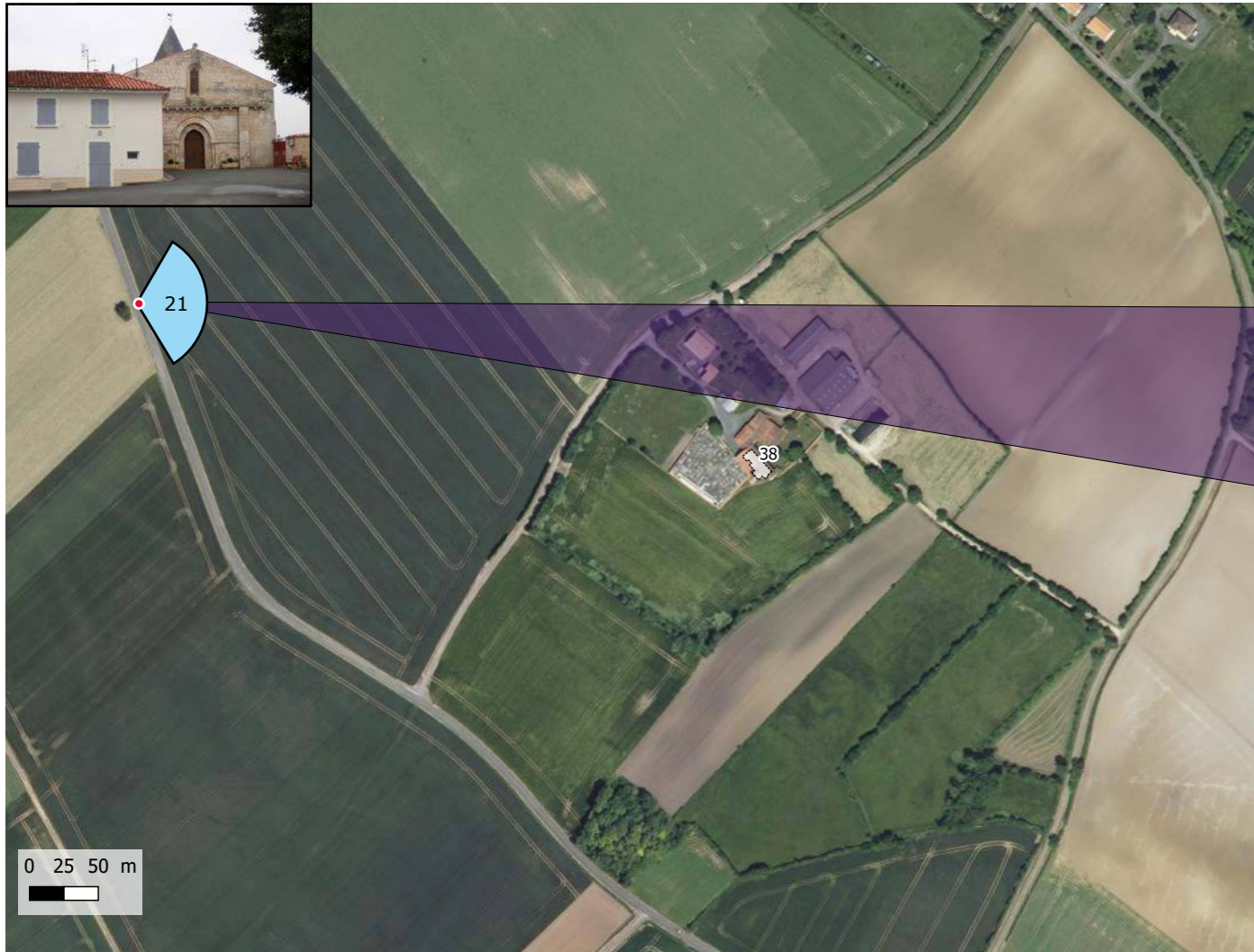


Photo 21 : Depuis la RD 106, une covisibilité indirecte est visible entre l'église et le VIP

Degré d'ouverture sur le paysage : Depuis la RD 106, le clocher de l'église Sainte-Radegonde émerge de la trame végétale présente en arrière-plan de la vaste parcelle cultivée au premier plan. Le VIP apparaît au loin, émergeant de cette même trame végétale. En raison de la vitesse de déplacement d'un véhicule et de la faible prégnance du VIP, dissimulé dans les boisements, la sensibilité de cette covisibilité indirecte est très faible.

> VALEUR DE LA SENSIBILITÉ : TRÈS FAIBLE

MH 41 - ÉGLISE SAINT-MAIXENT // PRAHECQ

> Risque de covisibilité



Photo 22 : Covisibilité entre le VIP et l'église de Prahecq depuis le nord du village

Degré d'ouverture sur le paysage : Depuis une route communale au nord du village de Prahecq, la topographie ondulée du plateau offre depuis cette route une vue ouverte sur les champs, sur le village de Prahecq et sur la campagne au-delà. Le toit de l'église est partiellement visible au-dessus du village et entre en situation de covisibilité indirecte avec le VIP. En raison de l'éloignement du VIP, la sensibilité est qualifiée de très faible.

> VALEUR DE LA SENSIBILITÉ : TRÈS FAIBLE

MH 44 - ABBAYE ROYALE NOTRE-DAME // CELLES-SUR-BELLE

> Risque de visibilité

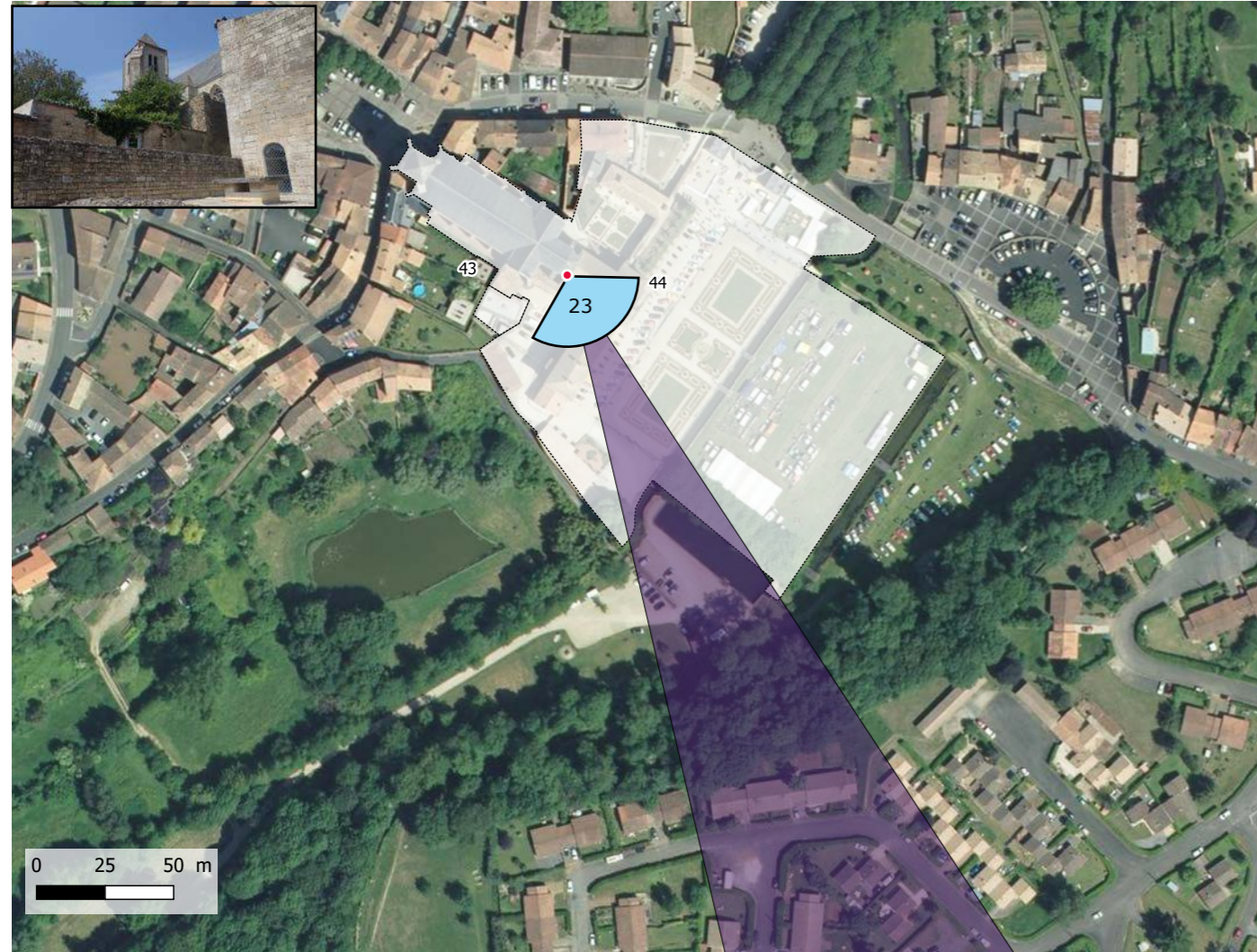


Photo 23 : VIP filtré par la ripisylve de la vallée depuis l'une des fenêtre de l'abbaye royale

Degré d'ouverture sur le paysage : Depuis le deuxième étage de l'abbaye royale Notre-Dame à Celles-sur-Belle la vue s'ouvre sur la vallée de la Belle bien que le regard est rapidement interrompue par la ripisylve présente sur le versant opposé de la vallée. Le VIP est partiellement visible, filtré par cette végétation dense. Il sera probablement plus visible en saison hivernale, lorsque les feuilles seront tombées. Depuis ce point de vue le VIP apparaît avec une prégnance minimale en raison de son éloignement et des filtres visuels. Ainsi la sensibilité identifiée depuis ce monument historique est très faible.

> VALEUR DE LA SENSIBILITÉ : TRÈS FAIBLE

MH 55 - CHÂTEAU DE SAVEILLE // PAIZAY-NAUDOUIN-EMBOURIE

> Risque de visibilité

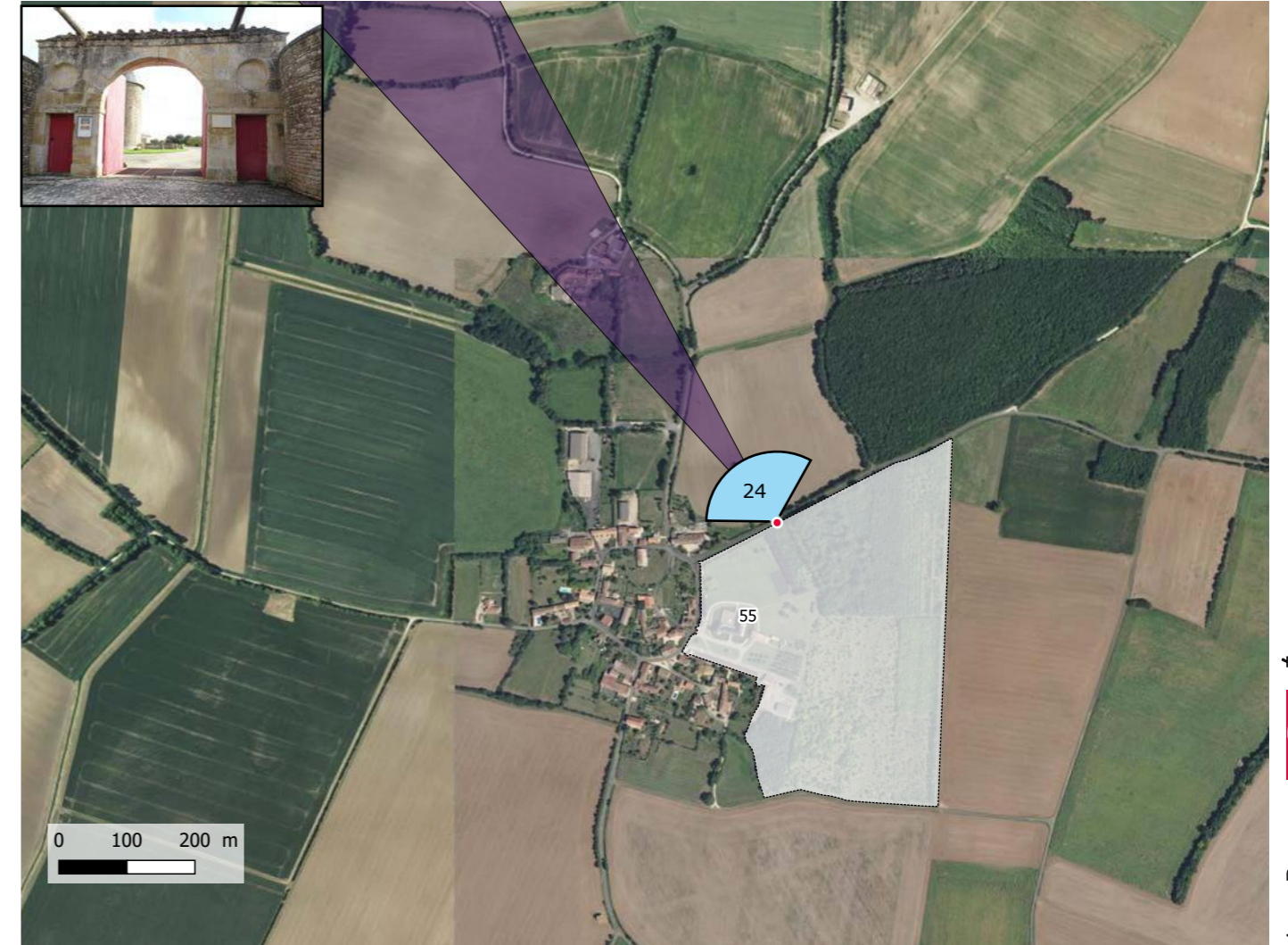


Photo 24 : Le VIP est visible au loin depuis la route au nord du château

Degré d'ouverture sur le paysage : La route au nord du château menant au hameau de Saveille est bordée d'une haie au nord et du mur d'enceinte au sud. Toutefois, certaines ouvertures visuelles sont possibles à travers la haie et laissent entrevoir le plateau vallonné cultivé. Des haies bocagères denses bordent les champs. Le VIP apparaît au loin, dissimulé par une haie bocagère. En raison du peu d'ouvertures dans la haie et de l'éloignement par rapport à la ZIP, la sensibilité est très faible.

> VALEUR DE LA SENSIBILITÉ : TRÈS FAIBLE

■ SYNTHÈSE DE LA SENSIBILITÉ DES MONUMENTS HISTORIQUES

Num	NOM	COMMUNE	DÉPARTEMENT	PROTECTION	DISTANCE DU VIP (en km)	CADRE PAYSAGER	ANALYSE DE LA VISIBILITÉ THÉORIQUE	SENSIBILITÉ VISIBILITÉ	SENSIBILITÉ COVISIBILITÉ
AIRE D'ÉTUDE ÉLOIGNÉE									
27	Eglise Saint-Bernard	Contré	17	Classé	18,1	Implanté en centre-bourg de Contré	Hors ZVI	NULLE	NULLE
28	Eglise Saint-Brice	Saint-Mandé-sur-Brédoire	17	Classé	17,7	Implanté en centre-bourg de Mandé-sur-Brédoire le long de la D129	Hors ZVI	NULLE	NULLE
29	Eglise Notre-Dame de Salles-les-Aulnay	Aulnay	17	Classé	19,3	Implanté en centre bourg d'Aulnay	Hors ZVI	NULLE	NULLE
30	Château	Aulnay	17	Partiellement Inscrit	20,3	Implanté en centre bourg d'Aulnay	Hors ZVI	NULLE	NULLE
31	Eglise Saint-Pierre	Aulnay	17	Classé	20,5	Implanté en centre bourg d'Aulnay	Hors ZVI	NULLE	NULLE
32	Croix hosannière	Aulnay	17	Inscrit	20,5	Implanté en périphérie d'Aulnay	Hors ZVI	NULLE	NULLE
33	Eglise Saint-Pierre	Dampierre-sur-Boutonne	17	Classé	21,4	Implanté en centre-bourg de Dampierre-sur-Boutonne	Hors ZVI	NULLE	NULLE
34	Château	Dampierre-sur-Boutonne	17	Partiellement Classé-Inscrit	21,5	Implanté en périphérie du village de Dampierre-sur-Boutonne dans le bas d'un vallon	Hors ZVI	NULLE	NULLE
35	Camp romain (restes du)	Dampierre-sur-Boutonne	17	Inscrit	20,8	Implanté dans le méandre de la vallée de la Boutonne à proximité de Saint-Séverin-sur-Boutonne	Hors ZVI	NULLE	NULLE
36	Camp Romain (restes)	Saint-Séverin-sur-Boutonne	17	Inscrit	20,9	Implanté dans la vallée de la Boutonne	Hors ZVI	NULLE	NULLE
37	Eglise (ruines de l'ancienne)	Villiers-sur-Chizé	79	Classé	12,1	Implanté au centre du village de Villiers-sur-Chizé	En ZVI	NULLE	NULLE
38	Eglise Sainte-Radegonde	Les Fosses	79	Inscrit	14,5	Implanté au milieu de parcelles agricoles	En ZVI	NULLE	TRÈS FAIBLE
39	Eglise Saint-Jean l'Évangéliste	Marigny	79	Partiellement Classé-Inscrit	19,6	Implanté en centre-bourg de Marigny	En ZVI	NULLE	NULLE
40	Eglise Notre-Dame	Fors	79	Partiellement Inscrit	19,9	Implanté dans le centre-bourg de Fors	En ZVI	NULLE	NULLE

Figure 39 : Synthèse de la sensibilité des monuments historiques de l'aire d'étude éloignée 1/2

Num	NOM	COMMUNE	DÉPARTEMENT	PROTECTION	DISTANCE DU VIP (en km)	CADRE PAYSAGER	ANALYSE DE LA VISIBILITÉ THÉORIQUE	SENSIBILITÉ VISIBILITÉ	SENSIBILITÉ COVISIBILITÉ
41	Eglise Saint-Maixent	Prahecq	79	Classé	17,0	Implanté en centre-bourg de Prahecq	En ZVI	NULLE	TRÈS FAIBLE
42	Croix de cimetière	Prahecq	79	Classé	17,0	Implanté dans le cimetière en centre-bourg de Prahecq	En ZVI	TRÈS FAIBLE	NULLE
43	Eglise paroissiale Saint-Hilaire (vestiges de l'ancienne)	Celles-sur-Belle	79	Classé	11,0	Implanté en centre-ville de Celles-sur-Belle dans un vallon	Partiellement en ZVI	NULLE	NULLE
44	Abbaye royale Notre-Dame	Celles-sur-Belle	79	Partiellement Classé-Inscrit	11,0	Implanté en centre-ville de Celles-sur-Belle dans un vallon	Partiellement en ZVI	NULLE	NULLE
45	Temple protestant	Beaussais	79	Partiellement Classé	13,3	Implanté en périphérie du village de Beaussais-Vitré	Hors ZVI	NULLE	NULLE
46	Maison	Sevret	79	Inscrit	16,1	Implanté dans le creux d'un vallon à proximité de Chey	Hors ZVI	NULLE	NULLE
47	Château de Germain	Saint-Coutant	79	Inscrit	11,8	Implanté dans la vallée de la Dive, le long de la RD 45	Hors ZVI	NULLE	NULLE
48	Eglise	Clussais-la-Pommeraiie	79	Classé	12,6	Implanté dans le hameau de la Clussais	Hors ZVI	NULLE	NULLE
49	Château de Jouhé	Pioussay	79	Partiellement Classé	14,7	Implanté en périphérie de hameau à proximité de boisements	Hors ZVI	NULLE	NULLE
50	Eglise Saint-Martin	Pioussay	79	Inscrit	14,0	Implanté en centre-bourg de Pioussay	En ZVI	NULLE	NULLE
51	Eglise	Bouin	79	Partiellement Inscrit	11,0	Implanté en centre-bourg de Bouin	En ZVI	NULLE	NULLE
52	Eglise Sainte-Radegonde	Theil-Rabier	16	Inscrit	16,7	Implanté en centre-bourg de Theil-Rabier	Hors ZVI	NULLE	NULLE
53	Substructions gallo romaines	Paizay-Naudouin-Embourie	16	Classé	17,4	Implanté en périphérie d'Embourie	Hors ZVI	NULLE	NULLE
54	Eglise Saint-Genis d'Embourie	Paizay-Naudouin-Embourie	16	Partiellement Inscrit	17,6	Implanté en centre-bourg d'Embourie	Hors ZVI	NULLE	NULLE
55	Château de Saveille	Paizay-Naudouin-Embourie	16	Partiellement Inscrit	15,2	Implanté en périphérie du hameau de Saveille	En ZVI	TRÈS FAIBLE	NULLE

Figure 40 : Synthèse de la sensibilité des monuments historiques de l'aire d'étude éloignée 2/2

3.5. SYNTHÈSE DE LA SENSIBILITÉ DU PATRIMOINE

FIGURE 41 : CARTE DE SYNTHÈSE DU PATRIMOINE DE L'AIRE ÉLOIGNÉE

PROJET ÉOLIEN DES GENÈTS

- Zone d'implantation potentielle (ZIP)
- Aire immédiate
- Aire rapprochée
- Aire éloignée

Zone de visibilité théorique (ZVI)

- Secteur hors ZVI
 - Secteur en ZVI
- Le dégradé de couleur en fond correspond au relief

Gradient de la sensibilité paysagère

- Nulle
- Très faible
- Faible
- Modérée
- Forte
- Très forte

Nature de la sensibilité paysagère

- Visibilité depuis un monument historique
- Visibilité depuis un site protégé
- Visibilité depuis un site patrimonial remarquable
- Visibilité depuis un site UNESCO
- Covisibilité avec un édifice ou un site protégé

À noter que les éléments en dehors de l'aire d'étude éloignée seront analysés dans les chapitres dédiés

3.6. SYNTHÈSE DE LA SENSIBILITÉ DU PATRIMOINE BÂTI, PAYSAGER ET CULTUREL

Sur les 55 monuments historiques situés dans l'aire d'étude éloignée, seulement 4 d'entre-eux présentent une sensibilité qualifiée de très faible au regard de la zone d'implantation potentielle. Il s'agit de deux visibilités et de deux covisibilités.

Concernant le SPR de Celles-sur-Belle situé dans l'aire éloignée, il présente une sensibilité évaluée comme très faible. Cela est dû principalement à la distance élevée vis-à-vis de la ZIP ainsi qu'à la densité bâtie et végétale. Les quelques ouvertures vers la ZIP sont possibles depuis les franges urbaines de Celles-sur-Belle.

Sur les 2 sites identifiés dans l'aire d'étude éloignée, aucun ne présente de sensibilité vis-à-vis du projet.

Sur les deux sites UNESCO présents dans l'aire d'étude éloignée aucun ne présente de potentielle visibilité ni de covisibilité en raison leur éloignement de la ZIP et des nombreux masques visuels.

Le patrimoine bâti, paysager et culturel de l'aire éloignée est relativement peu sensible au regard de la ZIP. En effet, les édifices ou sites protégés sont souvent implantés dans les replis du relief et/ou s'insèrent dans une trame bâtie dense qui occulte alors les vues en direction de la ZIP.