

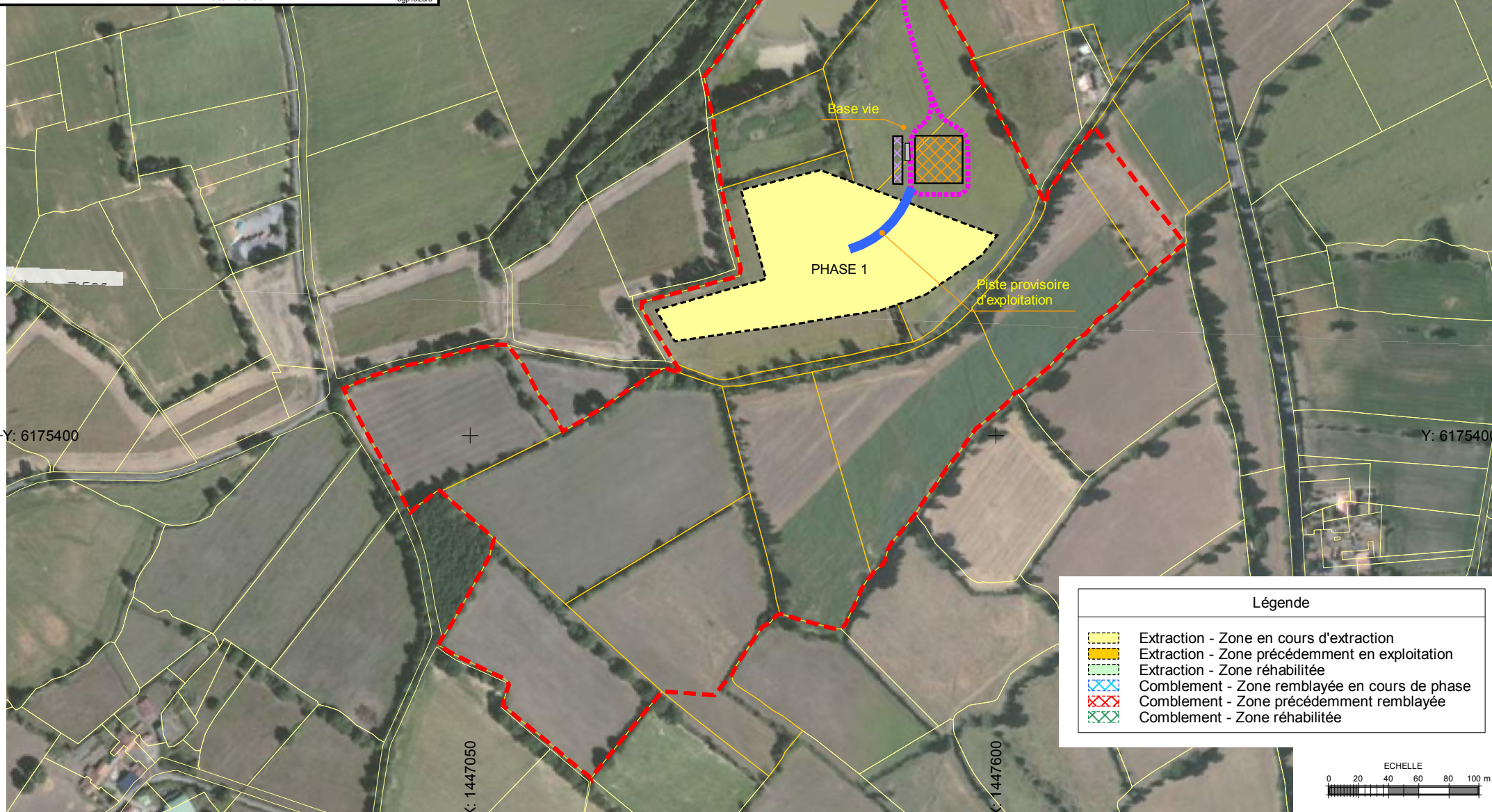
CIMENTS CALCIA
SITE AMAILLOUX

Phase quinquennale
n°1 / 2023-2028



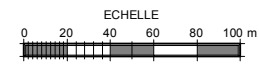
Echelle : 1/5500
Date : 30/05/22

Format A4
CDMCLB203510
bgp132d/6



Légende

- Extraction - Zone en cours d'extraction
- Extraction - Zone précédemment en exploitation
- Extraction - Zone réhabilitée
- Comblement - Zone remblayée en cours de phase
- Comblement - Zone précédemment remblayée
- Comblement - Zone réhabilitée



**CARRIERE CALCIA AMAILLOUX
CALCUL ET ELEMENTS DE CALCUL DES GARANTIES
FINANCIERES POUR LA DEUXIEME PERIODE QUINQUENNALE**

CALCUL DES GARANTIES FINANCIERES

S1*	S2**	S3***
1.16	5.60	0.55

* S1 = Surface défrichée + Surface infrastructures

** S2 = Surface en chantier + surface découverte

*** S3 = Surface de front de taille

Index = 814.9 (Indice TP01 le plus récent de mars 2022)

*Index*₀ = 616.5 (Indice TP01 initial défini dans l'arrêté de mai 2009)

*TVA*_R = 0.200 (Taux de TVA le plus récent applicable)

*TVA*₀ = 0.196 (Indice TP01 initial défini en janvier 2009)

$$\alpha = \frac{Index}{Index_0} \times \frac{(I+TVA_R)}{(I+TVA_0)} = 1.3262$$

C1 = 15 555 €/hectare

C2' = 36 290 €/hectare pour les 5 premiers hectares

C2'' = 29 625 €/hectare pour les 5 hectares suivants

C2''' = 22 220 €/hectare au delà

C3 = 17 775 €/hectare

CR = Montant des garanties financières

CR = α x	[(C1 x	1.16				
+ (C2' x	5.00	+ C2'' x	0.60	+ C2''' x	0.00)	
+ C3 x	0.55]					

CR =	301 206	€
------	---------	---

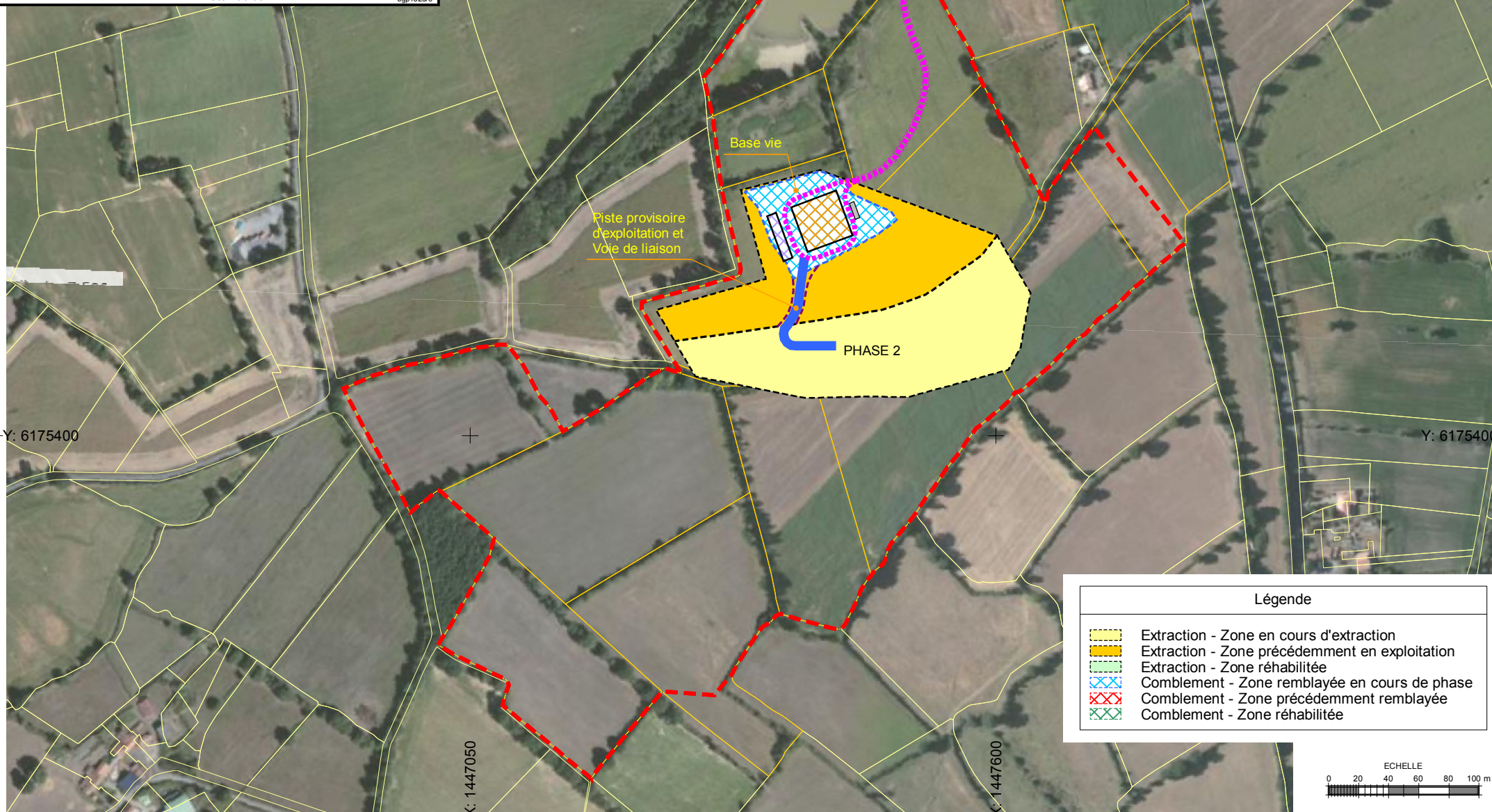
CIMENTS CALCIA
SITE AMAILLOUX

Phase quinquennale
n°2 / 2028-2033

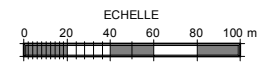


Echelle : 1/5500
Date : 30/05/22

Format A4
CDMCLB203510
bgp132d/6



Légende	
	Extraction - Zone en cours d'extraction
	Extraction - Zone précédemment en exploitation
	Extraction - Zone réhabilitée
	Comblement - Zone remblayée en cours de phase
	Comblement - Zone précédemment remblayée
	Comblement - Zone réhabilitée



**CARRIERE CALCIA AMAILLOUX
CALCUL ET ELEMENTS DE CALCUL DES GARANTIES
FINANCIERES POUR LA TROISIEME PERIODE QUINQUENNALE**

CALCUL DES GARANTIES FINANCIERES

S1*	S2**	S3***
1.21	5.67	0.53

* S1 = Surface défrichée + Surface infrastructures

** S2 = Surface en chantier + surface découverte

*** S3 = Surface de front de taille

Index = 814.9 (Indice TP01 le plus récent de mars 2022)

*Index*₀ = 616.5 (Indice TP01 initial défini dans l'arrêté de mai 2009)

*TVA*_R = 0.200 (Taux de TVA le plus récent applicable)

*TVA*₀ = 0.196 (Indice TP01 initial défini en janvier 2009)

$$\alpha = \frac{Index}{Index_0} \times \frac{(I+TVA_R)}{(I+TVA_0)} = 1.3262$$

C1 = 15 555 €/hectare

C2' = 36 290 €/hectare pour les 5 premiers hectares

C2'' = 29 625 €/hectare pour les 5 hectares suivants

C2''' = 22 220 €/hectare au delà

C3 = 17 775 €/hectare

CR = Montant des garanties financières

CR = α x	[(C1 x	1.21				
+ (C2' x	5.00	+ C2'' x	0.67	+ C2''' x	0.00)		
+ C3 x	0.53]						

CR =	304 343	€
------	---------	---

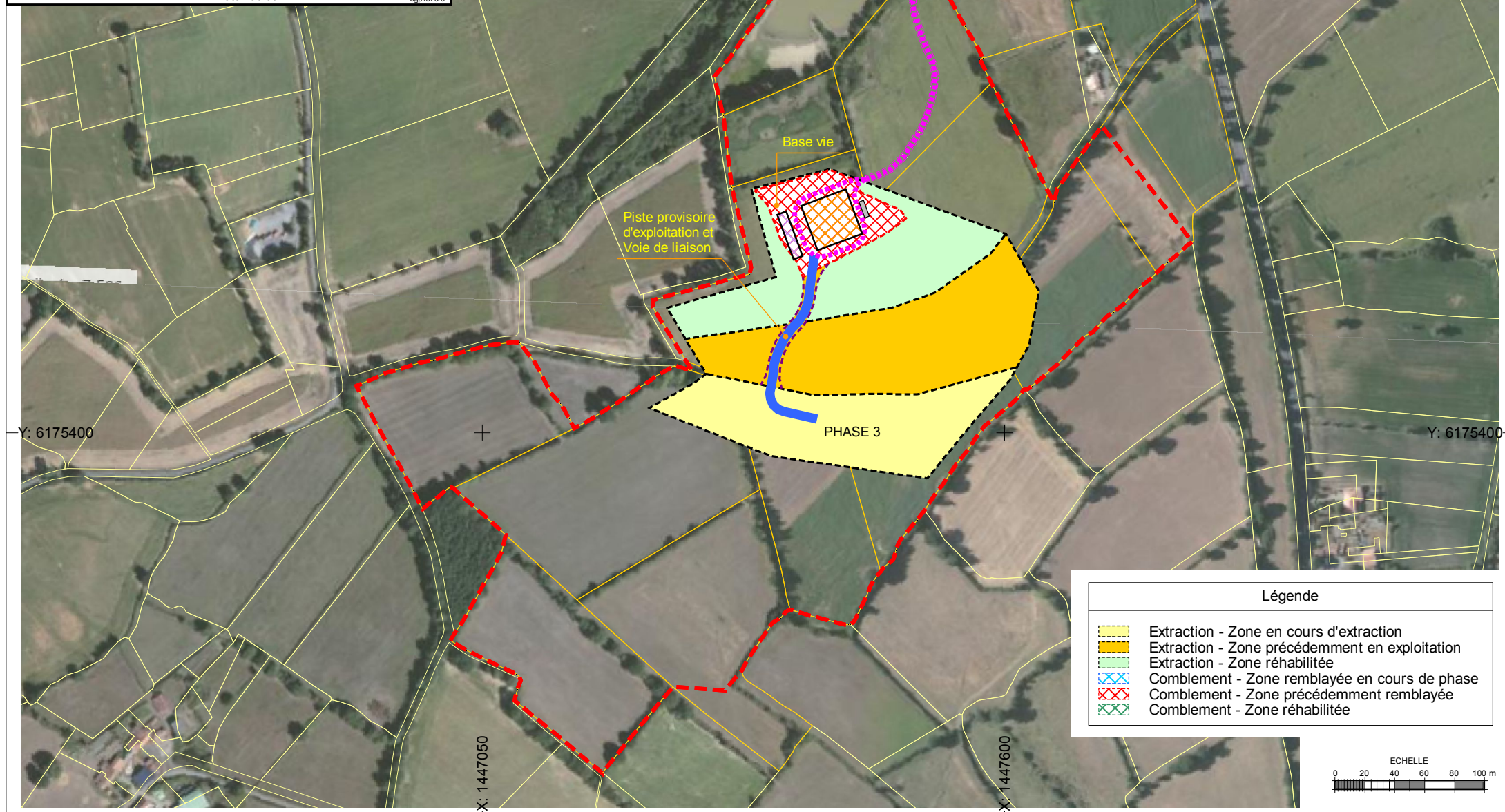
CIMENTS CALCIA
SITE AMAILLOUX

Phase quinquennale
n°3 / 2033-2038

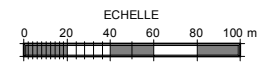


Echelle : 1/5500
Date : 30/05/22

Format A4
CDMCLB203510
bgp132d/6



Légende	
	Extraction - Zone en cours d'extraction
	Extraction - Zone précédemment en exploitation
	Extraction - Zone réhabilitée
	Comblement - Zone remblayée en cours de phase
	Comblement - Zone précédemment remblayée
	Comblement - Zone réhabilitée



**CARRIERE CALCIA AMAILLOUX
CALCUL ET ELEMENTS DE CALCUL DES GARANTIES
FINANCIERES POUR LA QUATRIEME PERIODE QUINQUENNALE**

CALCUL DES GARANTIES FINANCIERES

S1*	S2**	S3***
1.57	4.91	0.68

* S1 = Surface défrichée + Surface infrastructures

** S2 = Surface en chantier + surface découverte

*** S3 = Surface de front de taille

Index = 814.9 (Indice TP01 le plus récent de mars 2022)

*Index*₀ = 616.5 (Indice TP01 initial défini dans l'arrêté de mai 2009)

*TVA*_R = 0.200 (Taux de TVA le plus récent applicable)

*TVA*₀ = 0.196 (Indice TP01 initial défini en janvier 2009)

$$\alpha = \frac{Index}{Index_0} \times \frac{(I+TVA_R)}{(I+TVA_0)} = 1.3262$$

C1 = 15 555 €/hectare

C2' = 36 290 €/hectare pour les 5 premiers hectares

C2'' = 29 625 €/hectare pour les 5 hectares suivants

C2''' = 22 220 €/hectare au delà

C3 = 17 775 €/hectare

CR = Montant des garanties financières

CR =	α x	[(C1 x	1.57				
	+	(C2' x	4.91	+	C2'' x	0.00	+	C2''' x	0.00
	+	C3 x	0.68])

CR =	284 800	€
------	---------	---

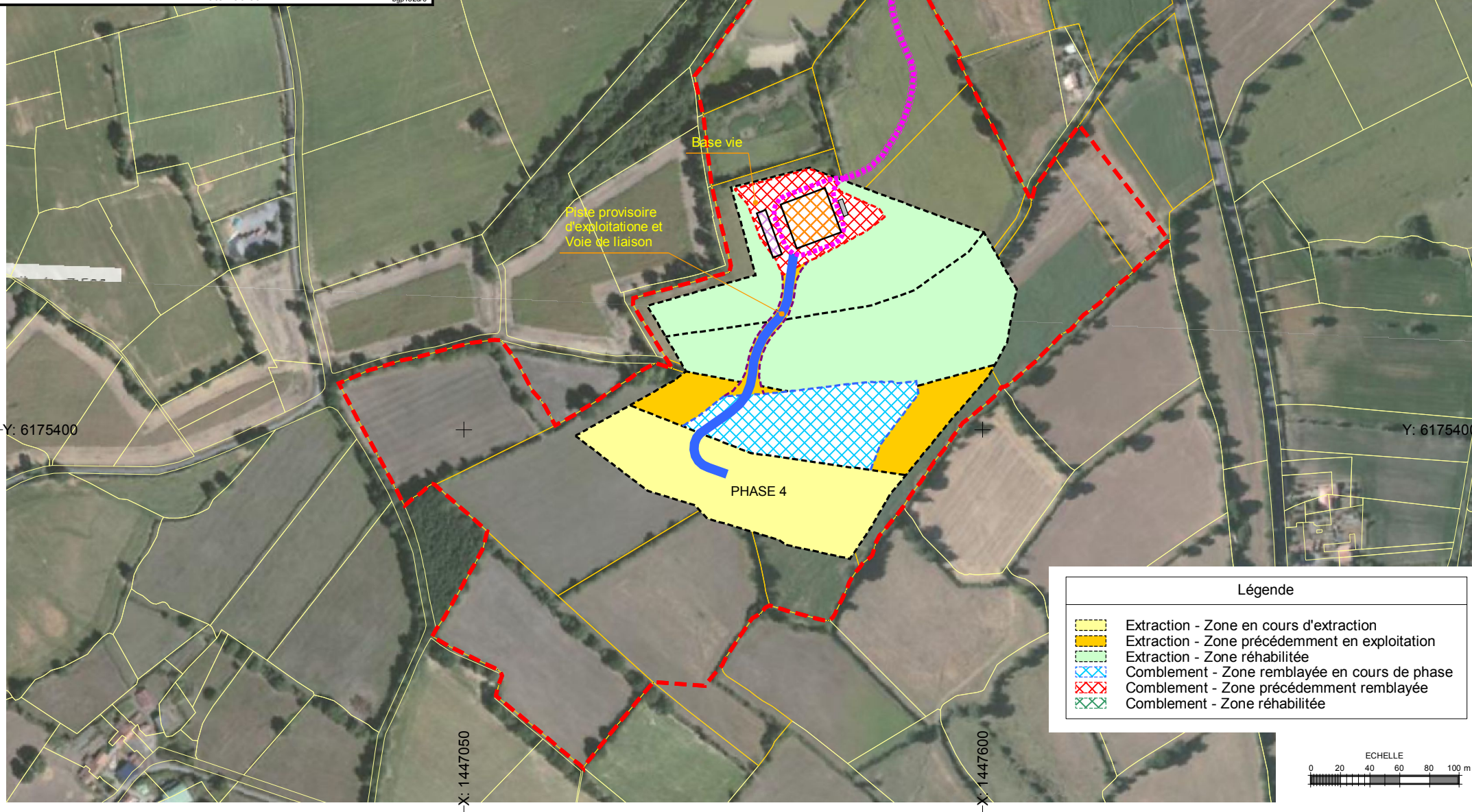
CIMENTS CALCIA
SITE AMAILLOUX

Phase quinquennale
n°4 / 2038-2043

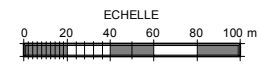


Echelle : 1/5500
Date : 30/05/22

Format A4
CDMCLB203510
bgp132d/6



Légende	
	Extraction - Zone en cours d'extraction
	Extraction - Zone précédemment en exploitation
	Extraction - Zone réhabilitée
	Comblement - Zone remblayée en cours de phase
	Comblement - Zone précédemment remblayée
	Comblement - Zone réhabilitée



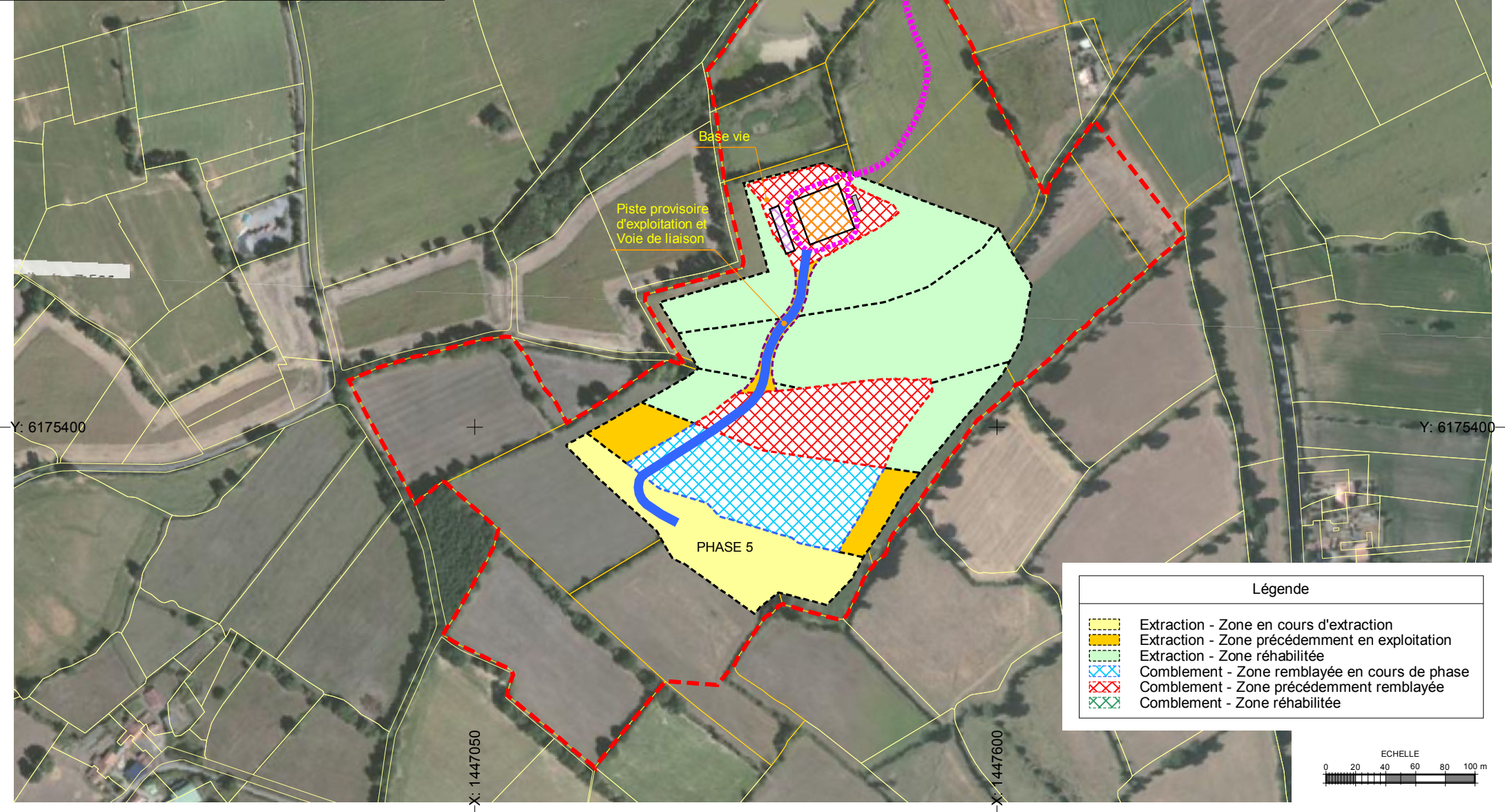
CIMENTS CALCIA
SITE AMAILLOUX

Phase quinquennale
n°5 / 2043-2048

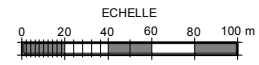


Echelle : 1/5500
Date : 30/05/22

Format A4
CDMCLB203510
bgp132d/6



Légende	
	Extraction - Zone en cours d'extraction
	Extraction - Zone précédemment en exploitation
	Extraction - Zone réhabilitée
	Comblement - Zone remblayée en cours de phase
	Comblement - Zone précédemment remblayée
	Comblement - Zone réhabilitée



**CARRIERE CALCIA AMAILLOUX
CALCUL ET ELEMENTS DE CALCUL DES GARANTIES
FINANCIERES POUR LA SIXIEME PERIODE QUINQUENNALE**

CALCUL DES GARANTIES FINANCIERES

S1*	S2**	S3***
1.65	10.51	1.72

* S1 = Surface défrichée + Surface infrastructures

** S2 = Surface en chantier + surface découverte

*** S3 = Surface de front de taille

Index = 814.9 (Indice TP01 le plus récent de mars 2022)

*Index*₀ = 616.5 (Indice TP01 initial défini dans l'arrêté de mai 2009)

*TVA*_R = 0.200 (Taux de TVA le plus récent applicable)

*TVA*₀ = 0.196 (Indice TP01 initial défini en janvier 2009)

$$\alpha = \frac{Index}{Index_0} \times \frac{(I+TVA_R)}{(I+TVA_0)} = 1.3262$$

C1 = 15 555 €/hectare

C2' = 36 290 €/hectare pour les 5 premiers hectares

C2'' = 29 625 €/hectare pour les 5 hectares suivants

C2''' = 22 220 €/hectare au delà

C3 = 17 775 €/hectare

CR = Montant des garanties financières

CR = α x [(C1 x 1.65
+ (C2' x 5.00 + C2'' x 5.00 + C2''' x 0.51)
+ C3 x 1.72]

CR = 526 563 €

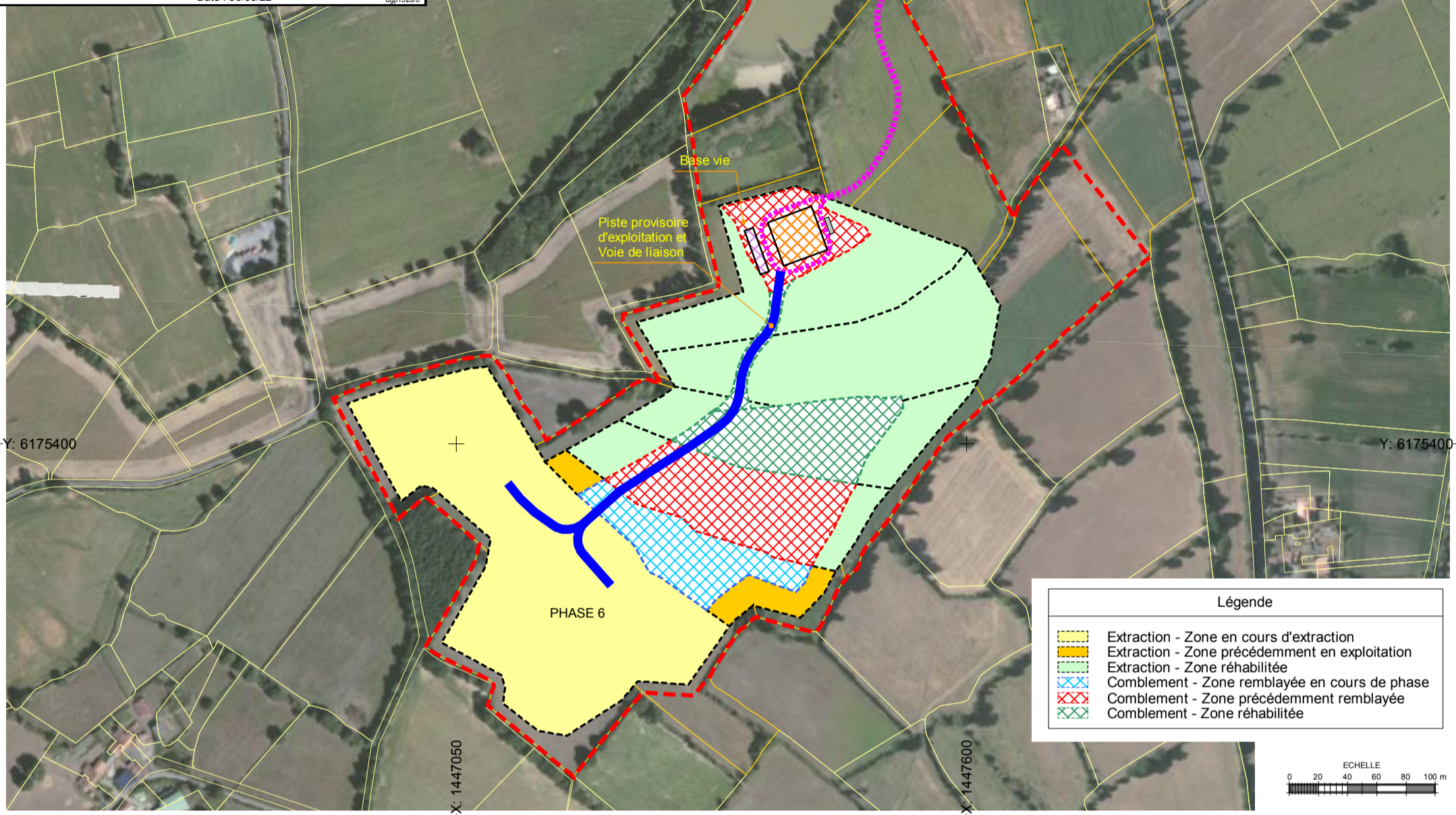
CIMENTS CALCIA
SITE AMAILLOUX

Phase quinquennale
n°6-A / 2048-2053

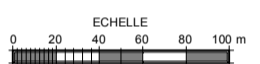


Echelle : 1/5500
Date : 30/05/22

Format A3
CDMCLB203510
bcp132d/6



Légende	
	Extraction - Zone en cours d'extraction
	Extraction - Zone précédemment en exploitation
	Extraction - Zone réhabilitée
	Comblement - Zone remblayée en cours de phase
	Comblement - Zone précédemment remblayée
	Comblement - Zone réhabilitée



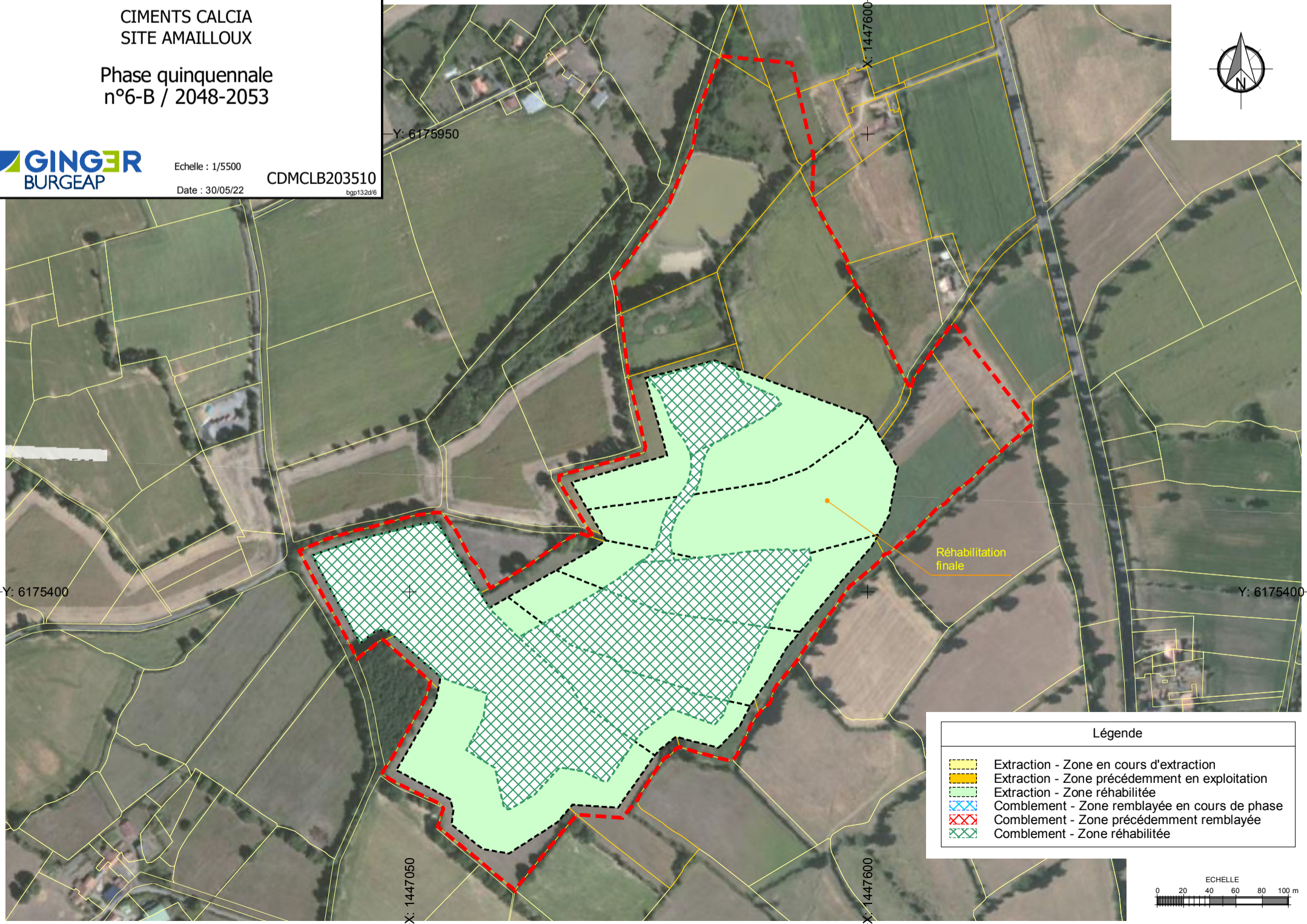
CIMENTS CALCIA
SITE AMAILLOUX

Phase quinquennale
n°6-B / 2048-2053



Echelle : 1/5500
Date : 30/05/22

Format A3
CDMCLB203510
bcp132d/6



Légende	
	Extraction - Zone en cours d'extraction
	Extraction - Zone précédemment en exploitation
	Extraction - Zone réhabilitée
	Comblement - Zone remblayée en cours de phase
	Comblement - Zone précédemment remblayée
	Comblement - Zone réhabilitée

