

Contribution sonore du parc éolien selon des courbes isophones par pas de 2 dB(A) à 1,5 m au-dessus du sol

Cartographie avant optimisation

VESTAS V150 STE 5.6MW HH = 107,5 m


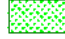

SPL
dB(A)

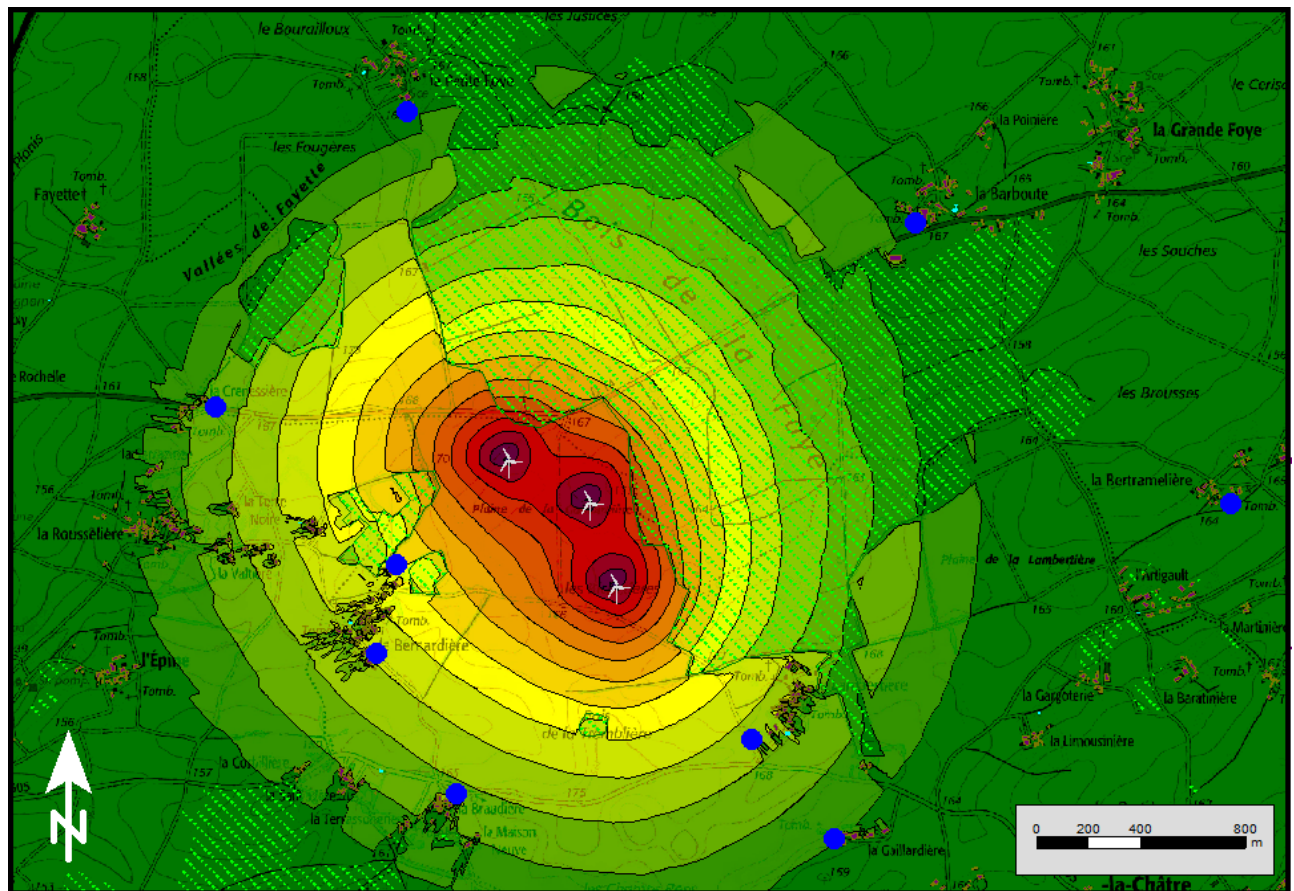
<= 25	≤ 25
25 <	≤ 27
27 <	≤ 29
29 <	≤ 31
31 <	≤ 33
33 <	≤ 35
35 <	≤ 37
37 <	≤ 39
39 <	≤ 41
41 <	≤ 43
43 <	≤ 45
45 <	≤ 47
47 <	≤ 49
49 <	≤ 51
51 <	≤ 53
53 <	

Vitesse de vent 5 m/s

Vent NO]285°-345°]

Légende

-  Eolienne
-  Bâtiment
-  Forêt
-  Eau



Contribution sonore du parc éolien selon des courbes isophones par pas de 2 dB(A) à 1,5 m au-dessus du sol

Cartographie avant optimisation

VESTAS V150 STE 5.6MW HH = 107,5 m



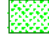

SPL
dB(A)

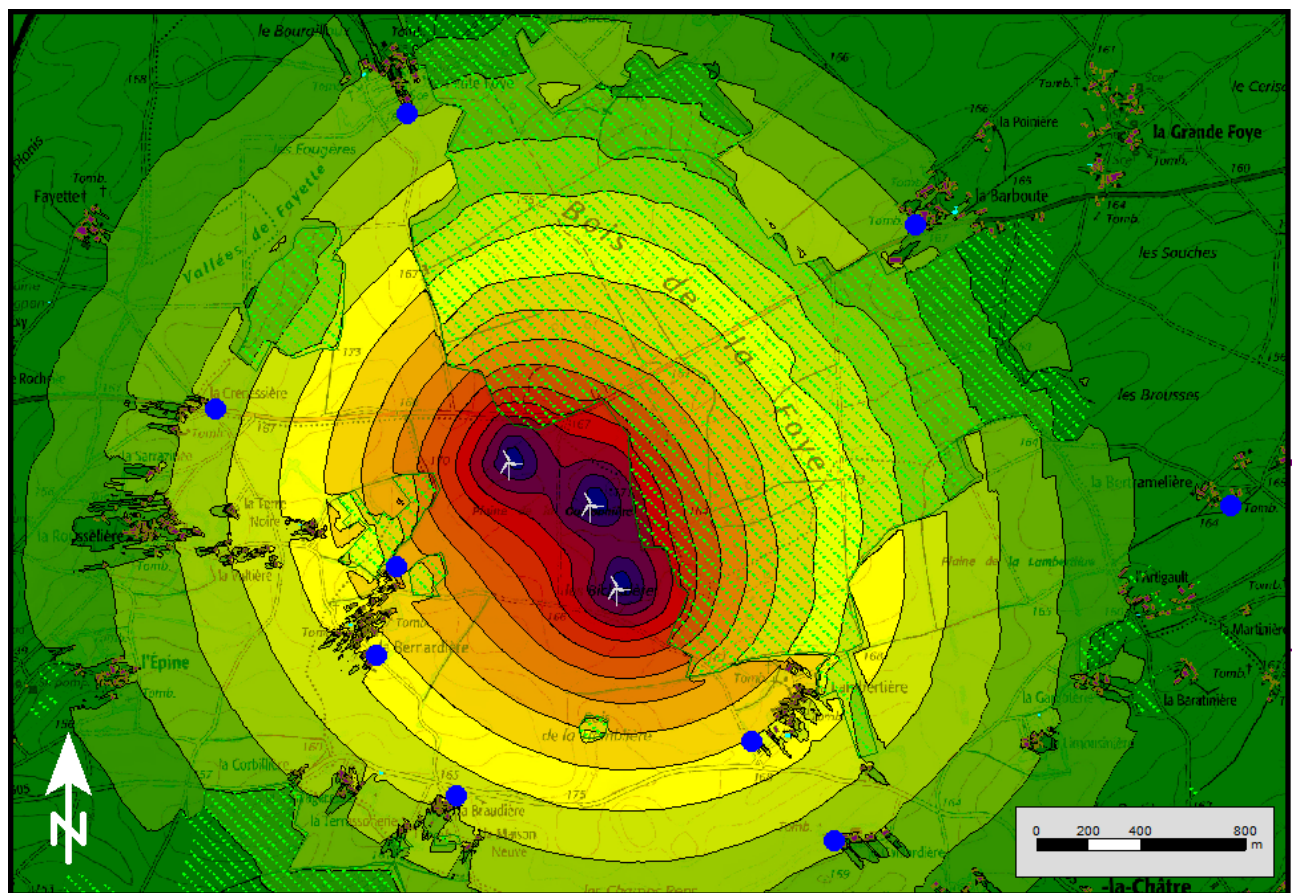
<= 25	<= 27
25 <	<= 29
27 <	<= 31
29 <	<= 33
31 <	<= 35
33 <	<= 37
35 <	<= 39
37 <	<= 41
39 <	<= 43
41 <	<= 45
43 <	<= 47
45 <	<= 49
47 <	<= 51
49 <	<= 53
51 <	
53 <	

Vitesse de vent 7 m/s

Vent NE]345°-105°]

Légende

-  Eolienne
-  Bâtiment
-  Forêt
-  Eau



Contribution sonore du parc éolien selon des courbes isophones par pas de 2 dB(A) à 1,5 m au-dessus du sol

Cartographie avant optimisation

VESTAS V150 STE 5.6MW HH = 107,5 m





SPL
dB(A)

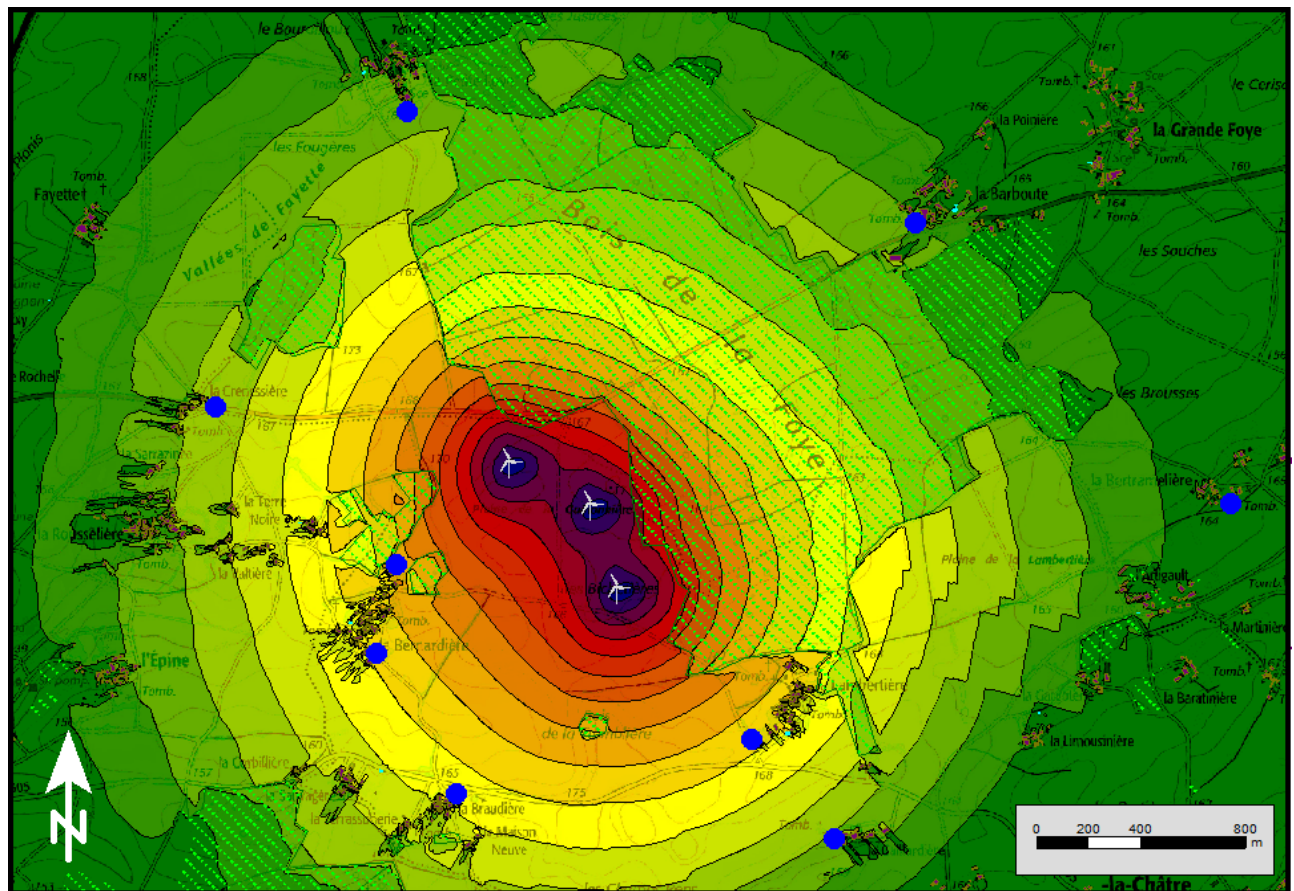
<= 25	<= 27
25 <	<= 29
27 <	<= 31
29 <	<= 33
31 <	<= 35
33 <	<= 37
35 <	<= 39
37 <	<= 41
39 <	<= 43
41 <	<= 45
43 <	<= 47
45 <	<= 49
47 <	<= 51
49 <	<= 53
51 <	
53 <	

Vitesse de vent 7 m/s

Vent SE [105°-165°]

Légende

-  Eolienne
-  Bâtiment
-  Forêt
-  Eau

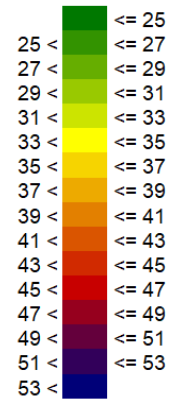


Contribution sonore du parc éolien selon des courbes isophones par pas de 2 dB(A) à 1,5 m au-dessus du sol

Cartographie avant optimisation

VESTAS V150 STE 5.6MW HH = 107,5 m

SPL
dB(A)

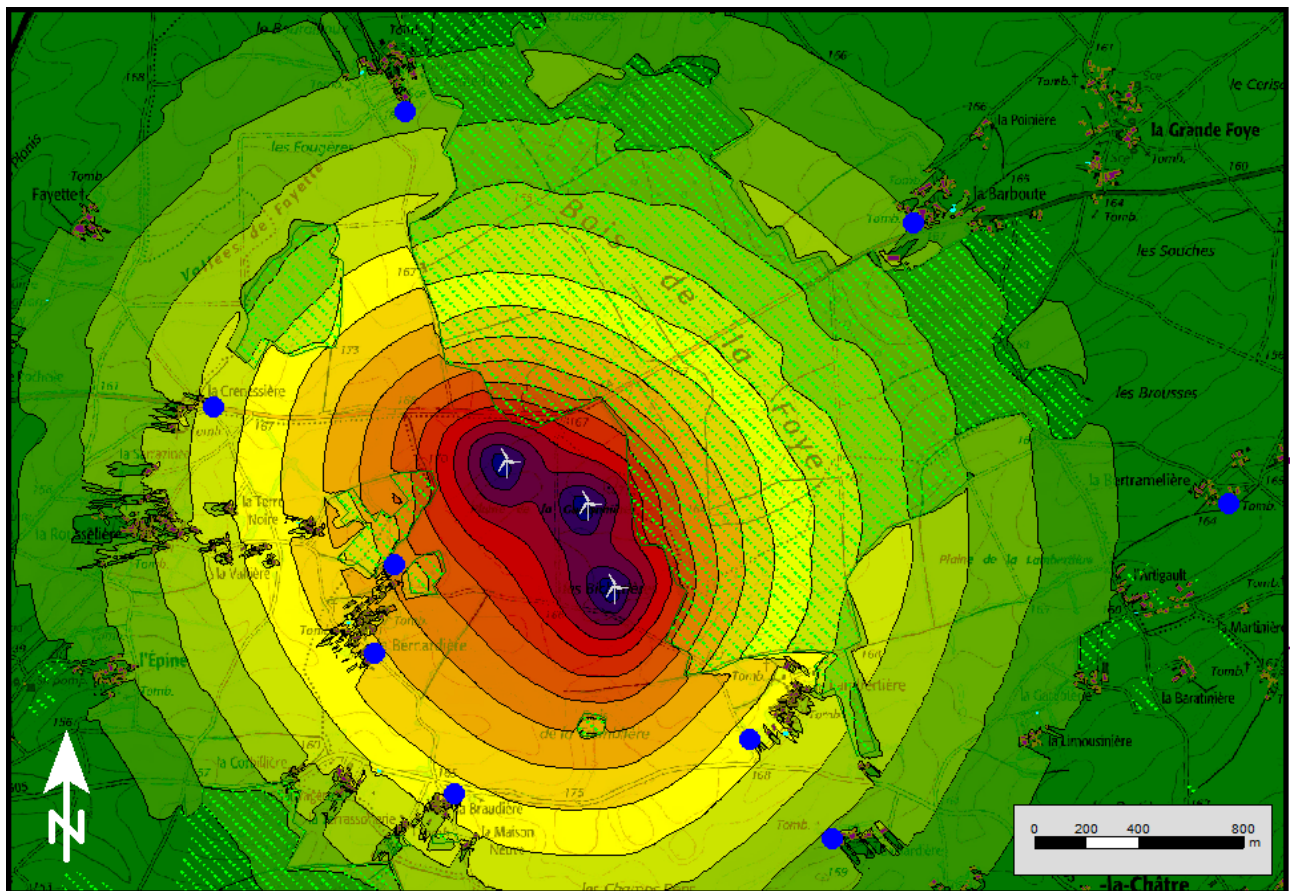


Vitesse de vent 7 m/s

Vent SO [165°-285°]

Légende

- Eolienne
- Bâtiment
- Forêt
- Eau



Contribution sonore du parc éolien selon des courbes isophones par pas de 2 dB(A) à 1,5 m au-dessus du sol

Cartographie avant optimisation

VESTAS V150 STE 5.6MW HH = 107,5 m



SPL
dB(A)

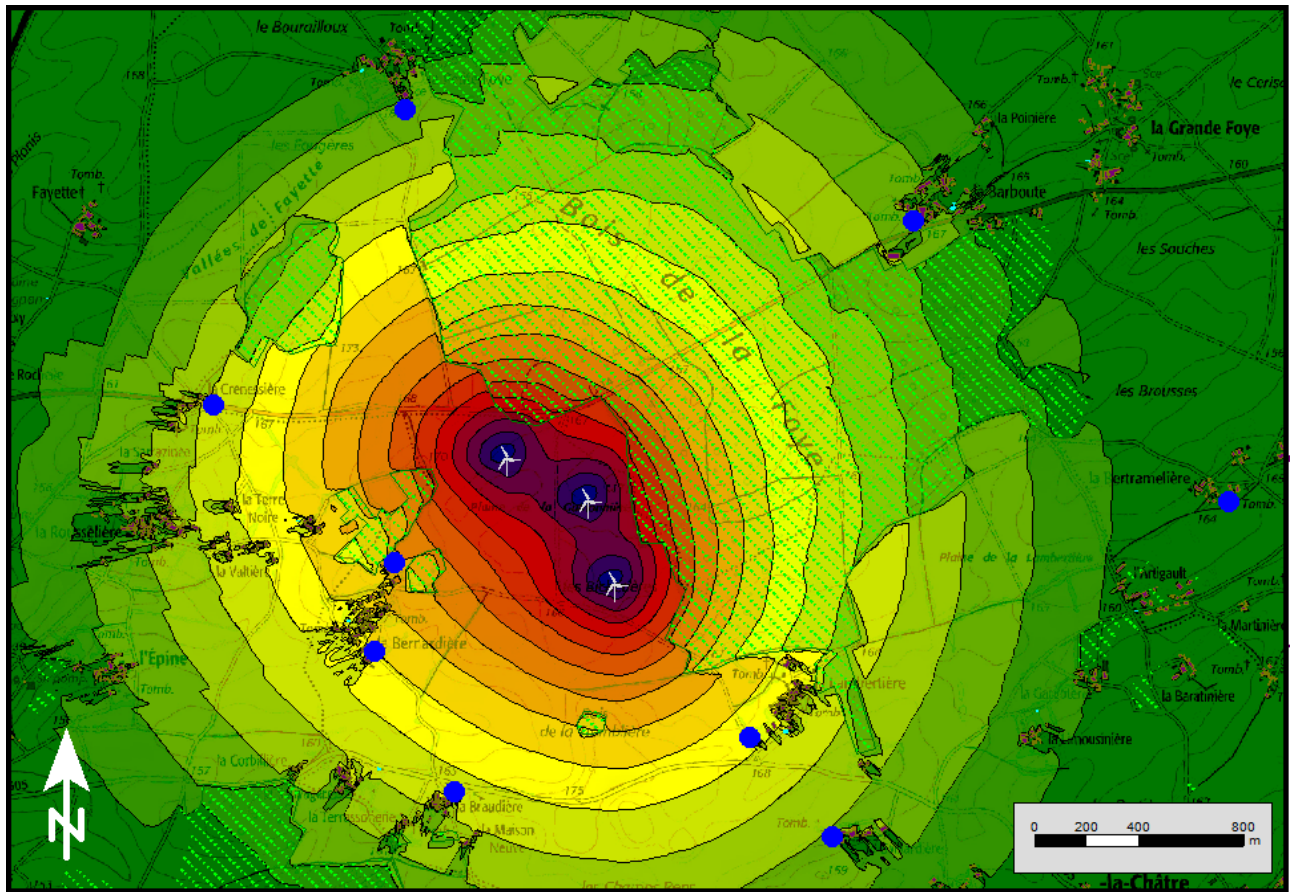
<= 25	<= 25
25 <	<= 27
27 <	<= 29
29 <	<= 31
31 <	<= 33
33 <	<= 35
35 <	<= 37
37 <	<= 39
39 <	<= 41
41 <	<= 43
43 <	<= 45
45 <	<= 47
47 <	<= 49
49 <	<= 51
51 <	<= 53
53 <	

Vitesse de vent 7 m/s

Vent NO]285°-345°]

Légende

-  Eolienne
-  Bâtiment
-  Forêt
-  Eau



ANNEXE 10 – Spécifications acoustiques des machines

2 Betriebsmodus 0 s

2.1 Terzbandpegel NH

Tab. 2: Terzbandpegel in dB(A), bezogen auf Windgeschwindigkeit v_H in Nabenhöhe

Terzbandmitten- frequenz in Hz	v_H in m/s										
	5	5,5	6	6,5	7	7,5	8	8,5	9	9,5	10
20	52,4	53,7	54,9	55,9	56,3	56,4	56,5	56,6	56,9	57,3	57,6
25	58,3	59,8	61,0	62,0	62,5	62,6	62,8	62,9	63,1	63,5	63,9
31,5	63,5	65,1	66,4	67,5	68,0	68,1	68,3	68,4	68,7	69,1	69,4
40	68,0	69,6	71,1	72,2	72,7	72,9	73,1	73,2	73,5	73,9	74,3
50	71,9	73,6	75,1	76,3	76,8	77,0	77,2	77,4	77,6	78,1	78,5
63	75,2	77,0	78,5	79,8	80,4	80,6	80,7	80,9	81,2	81,6	82,1
80	78,1	79,9	81,5	82,8	83,4	83,6	83,8	84,0	84,3	84,7	85,1
100	80,2	82,1	83,7	85,0	85,7	85,9	86,1	86,4	86,7	87,1	87,5
125	81,5	83,4	85,0	86,4	87,0	87,3	87,6	87,9	88,2	88,7	89,1
160	82,6	84,4	86,1	87,5	88,2	88,5	88,8	89,2	89,5	89,9	90,3
200	83,8	85,6	87,3	88,7	89,4	89,8	90,2	90,6	90,9	91,3	91,6
250	85,2	87,1	88,7	90,2	91,0	91,4	91,9	92,3	92,6	93,0	93,3
315	86,6	88,5	90,2	91,6	92,5	93,0	93,5	93,9	94,3	94,5	94,8
400	87,6	89,7	91,5	93,0	93,9	94,4	95,0	95,4	95,8	96,0	96,2
500	88,1	90,3	92,2	93,8	94,8	95,4	96,0	96,6	97,0	97,1	97,2
630	87,7	90,0	92,1	93,8	94,9	95,5	96,2	96,8	97,2	97,3	97,4
800	86,8	89,1	91,2	93,0	94,0	94,6	95,3	96,0	96,4	96,4	96,5
1000	86,1	88,3	90,4	92,1	93,1	93,6	94,2	94,8	95,2	95,3	95,4
1250	85,4	87,6	89,6	91,3	92,1	92,6	93,0	93,5	93,9	94,2	94,4
1600	84,4	86,6	88,5	90,2	91,0	91,3	91,7	92,1	92,4	92,7	93,1
2000	82,7	84,8	86,7	88,3	89,1	89,3	89,6	89,9	90,3	90,7	91,1
2500	80,3	82,4	84,3	85,9	86,6	86,8	87,0	87,2	87,6	88,1	88,6
3150	77,2	79,3	81,2	82,8	83,5	83,7	83,8	84,0	84,4	84,9	85,4
4000	72,9	75,1	77,0	78,6	79,3	79,4	79,6	79,7	80,1	80,7	81,2
5000	67,2	69,5	71,5	73,1	73,7	73,9	74,0	74,1	74,5	75,1	75,7
6300	58,9	61,2	63,2	64,9	65,6	65,8	65,9	66,0	66,4	67,0	67,7
8000	46,5	48,9	51,0	52,7	53,5	53,7	53,8	54,0	54,4	55,0	55,6
10000	30,2	32,6	34,8	36,5	37,3	37,5	37,7	37,9	38,3	38,9	39,5

Technische Änderungen vorbehalten.