

Contributions et émergences en impacts cumulés après optimisation - VESTAS V150 STE 5.6MWen période estivale

Secteur de vent de NO]285°-345°] - Période nocturne]22h - 7h]

Vitesse vent	Indicateur acoustique	Point 1.a	Point 1.b	Point 1.c	Point 2	Point 10	Point 11	Point 12	Point 13	Point 14
		La Bernardière	La Bernardière 2	La Crenessiere	La Braudière	La Gaillardière	La Lambertière	La Bertramelière	La Barboute	La Petite Foye
3 m/s	Résiduel	30,0	30,0	30,0	27,5	25,0	28,0	26,6	28,1	24,9
	Parc éolien	22,4	26,5	19,0	20,1	16,0	21,7	9,6	15,2	14,8
	Ambiant	30,7	31,6	30,3	28,2	25,5	28,9	26,7	28,3	25,3
	Emergence	0,5	1,5	0,5	0,5	0,5	1	0	0	0,5
	Dépassement / Limite	0	0	0	0	0	0	0	0	0
4 m/s	Résiduel	30,8	30,8	30,8	29,2	25,3	28,6	28,3	28,7	25,1
	Parc éolien	26,1	30,2	22,7	23,8	19,7	25,4	13,3	18,9	18,6
	Ambiant	32,1	33,5	31,4	30,3	26,4	30,3	28,4	29,2	26,0
	Emergence	1,5	2,5	0,5	1	1	1,5	0	0,5	1
	Dépassement / Limite	0	0	0	0	0	0	0	0	0
5 m/s	Résiduel	33,4	33,4	33,4	30,8	26,2	29,0	31,2	29,4	26,3
	Parc éolien	29,7	33,7	25,8	27,3	23,5	29,2	17,1	22,5	21,7
	Ambiant	34,9	36,5	34,1	32,4	28,1	32,1	31,4	30,2	27,6
	Emergence	1,5	3	0,5	1,5	2	3	0	1	1,5
	Dépassement / Limite	0	0	0	0	0	0	0	0	0
6 m/s	Résiduel	36,7	36,8	36,7	35,1	26,9	30,1	33,6	30,6	27,4
	Parc éolien	33,0	37,0	29,0	30,7	26,8	32,5	20,4	25,8	25,0
	Ambiant	38,3	39,9	37,4	36,5	29,8	34,5	33,8	31,9	29,4
	Emergence	1,5	3	0,5	1,5	3	4,5	0	1	2
	Dépassement / Limite	0	0	0	0	0	0	0	0	0
7 m/s	Résiduel	36,8	36,8	36,8	37,7	29,1	31,2	34,6	31,7	28,8
	Parc éolien	33,2	37,2	29,2	30,9	27,1	32,8	20,7	26,1	25,1
	Ambiant	38,4	40,0	37,5	38,6	31,2	35,1	34,8	32,7	30,4
	Emergence	1,5	3	0,5	1	2	4	0	1	1,5
	Dépassement / Limite	0	0	0	0	0	0	0	0	0
8 m/s	Résiduel	37,6	37,6	37,6	40,6	31,6	31,7	35,9	32,2	31,5
	Parc éolien	33,8	38,0	31,1	31,4	27,1	32,7	20,9	26,9	26,9
	Ambiant	39,1	40,8	38,5	41,0	32,9	35,2	36,0	33,4	32,8
	Emergence	1,5	3	1	0,5	1,5	3,5	0	1	1,5
	Dépassement / Limite	0	0	0	0	0	0	0	0	0

ANNEXE 9 - Cartographie des contributions du projet éolien

Contribution sonore du parc éolien selon des courbes isophones par pas de 2 dB(A) à 1,5 m au-dessus du sol

Cartographie avant optimisation

ENERCON E138 3,5MW HH = 111 m



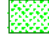

SPL
dB(A)

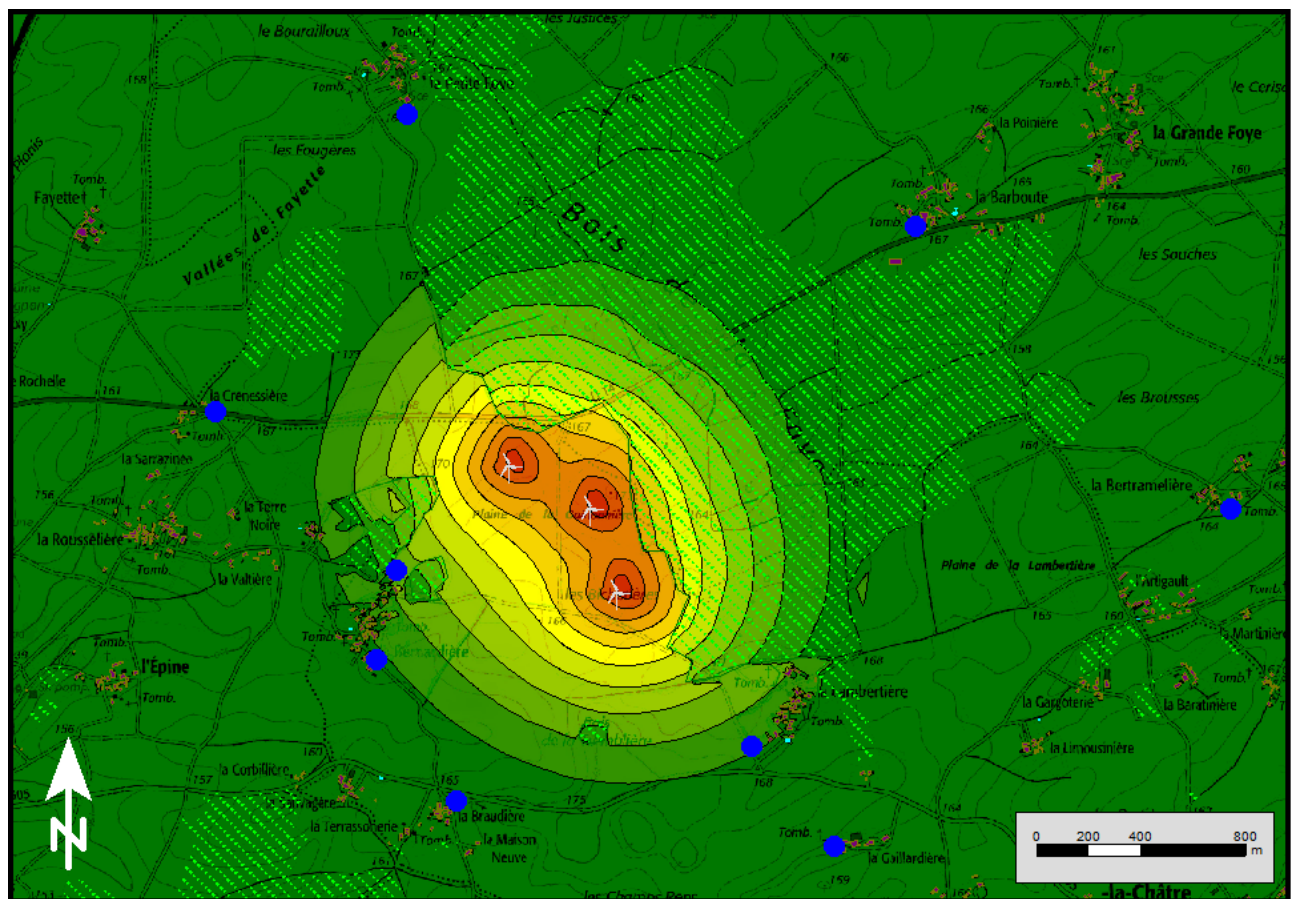
<= 25	<= 27
25 <	<= 29
27 <	<= 31
29 <	<= 33
31 <	<= 35
33 <	<= 37
35 <	<= 39
37 <	<= 41
39 <	<= 43
41 <	<= 45
43 <	<= 47
45 <	<= 49
47 <	<= 51
49 <	<= 53
51 <	
53 <	

Vitesse de vent 3 m/s

Vent NE]345°-105°]

Légende

-  Eolienne
-  Bâtiment
-  Forêt
-  Eau

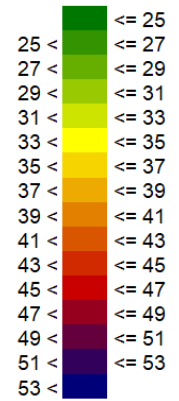


Contribution sonore du parc éolien selon des courbes isophones par pas de 2 dB(A) à 1,5 m au-dessus du sol

Cartographie avant optimisation

ENERCON E138 3,5MW HH = 111 m




SPL
dB(A)

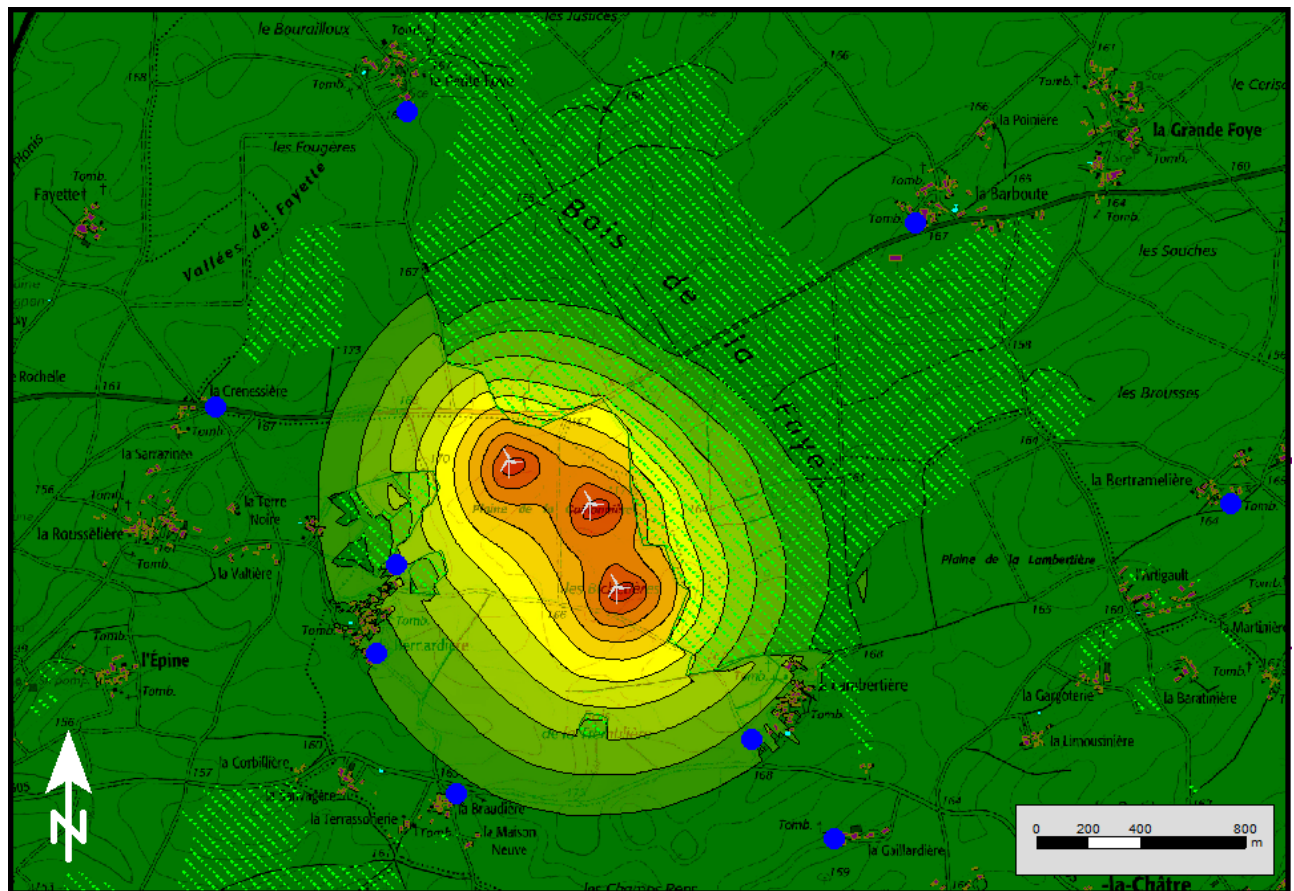


Vitesse de vent 3 m/s

Vent SE [105°-165°]

Légende

-  Eolienne
-  Bâtiment
-  Forêt
-  Eau

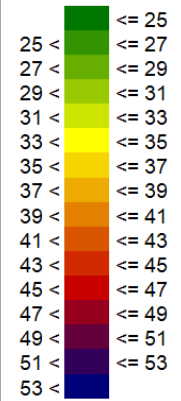


Contribution sonore du parc éolien selon des courbes isophones par pas de 2 dB(A) à 1,5 m au-dessus du sol

Cartographie avant optimisation

ENERCON E138 3,5MW HH = 111 m



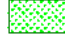

SPL
dB(A)

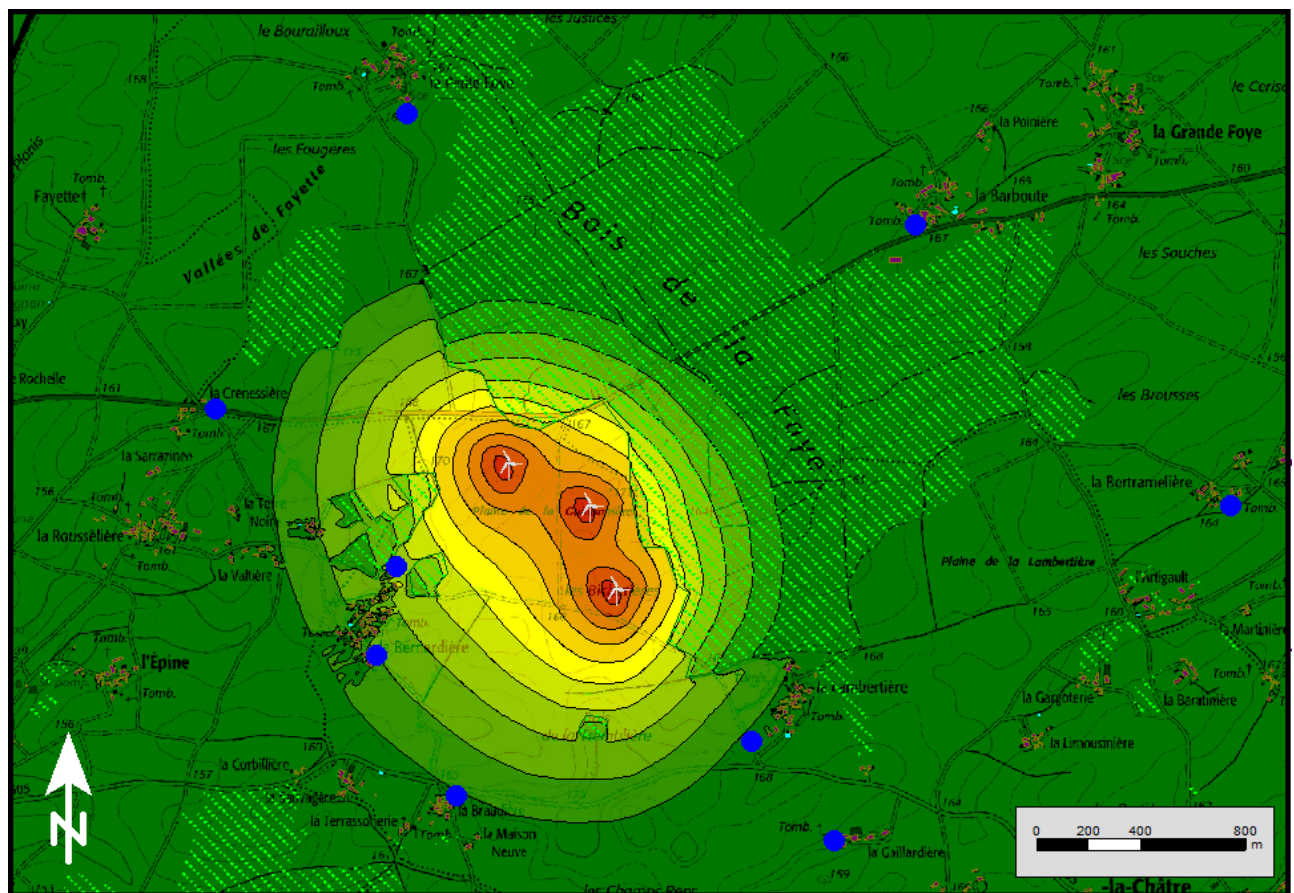


Vitesse de vent 3 m/s

Vent SO]165°-285°]

Légende

-  Eolienne
-  Bâtiment
-  Forêt
-  Eau



Contribution sonore du parc éolien selon des courbes isophones par pas de 2 dB(A) à 1,5 m au-dessus du sol

Cartographie avant optimisation

ENERCON E138 3,5MW HH = 111 m



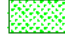

SPL
dB(A)

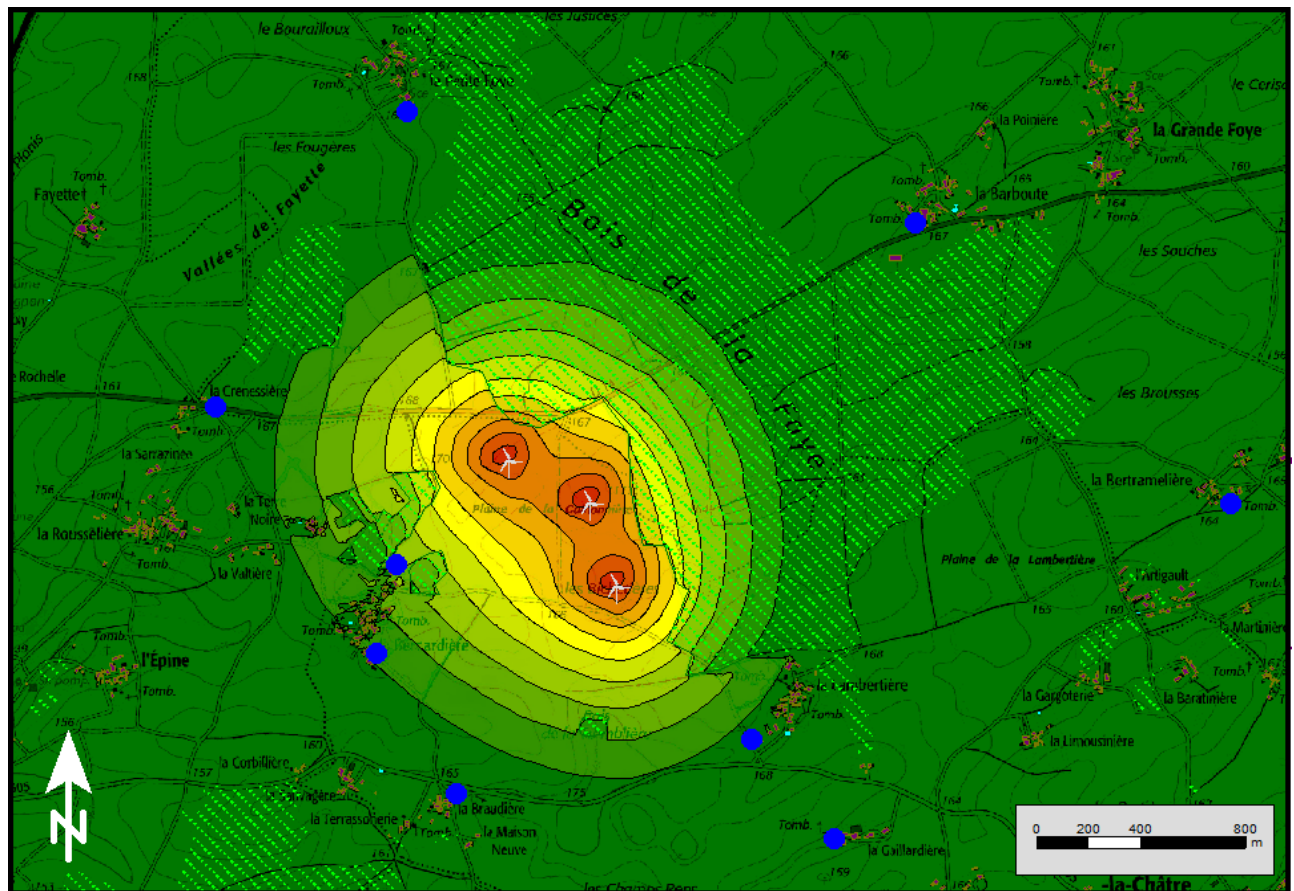
<= 25	<= 27
25 <	<= 29
27 <	<= 31
29 <	<= 33
31 <	<= 35
33 <	<= 37
35 <	<= 39
37 <	<= 41
39 <	<= 43
41 <	<= 45
43 <	<= 47
45 <	<= 49
47 <	<= 51
49 <	<= 53
51 <	
53 <	

Vitesse de vent 3 m/s

Vent NO]285°-345°]

Légende

-  Eolienne
-  Bâtiment
-  Forêt
-  Eau



Contribution sonore du parc éolien selon des courbes isophones par pas de 2 dB(A) à 1,5 m au-dessus du sol

Cartographie avant optimisation

ENERCON E138 3,5MW HH = 111 m





SPL
dB(A)

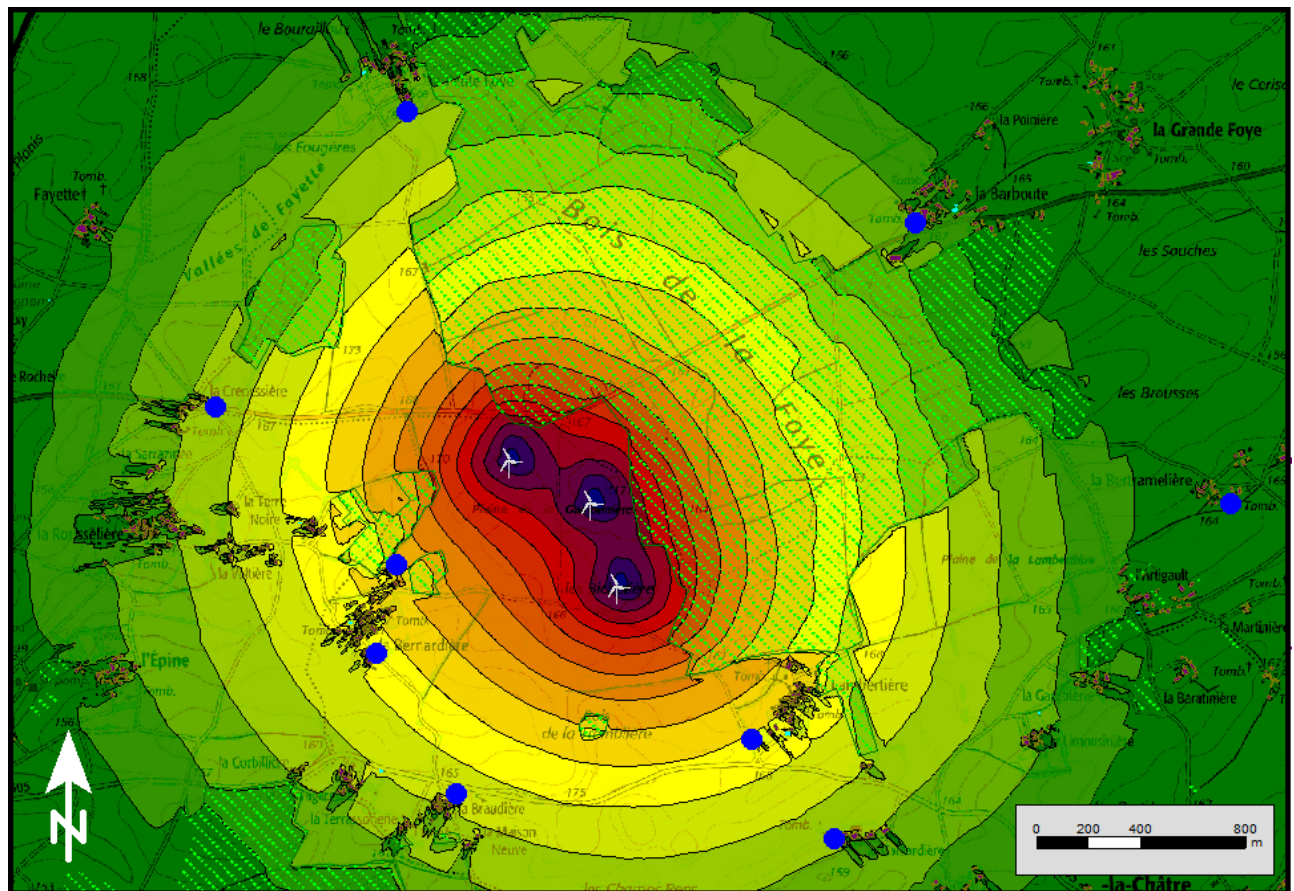
<= 25	25 <
<= 27	27 <
<= 29	29 <
<= 31	31 <
<= 33	33 <
<= 35	35 <
<= 37	37 <
<= 39	39 <
<= 41	41 <
<= 43	43 <
<= 45	45 <
<= 47	47 <
<= 49	49 <
<= 51	51 <
<= 53	53 <

Vitesse de vent 5 m/s

Vent NE]345°-105°]

Légende

-  Eolienne
-  Bâtiment
-  Forêt
-  Eau



Contribution sonore du parc éolien selon des courbes isophones par pas de 2 dB(A) à 1,5 m au-dessus du sol

Cartographie avant optimisation

ENERCON E138 3,5MW HH = 111 m





SPL
dB(A)

<= 25	25 <
<= 27	27 <
<= 29	29 <
<= 31	31 <
<= 33	33 <
<= 35	35 <
<= 37	37 <
<= 39	39 <
<= 41	41 <
<= 43	43 <
<= 45	45 <
<= 47	47 <
<= 49	49 <
<= 51	51 <
<= 53	53 <

Vitesse de vent 5 m/s

Vent SE [105°-165°]

Légende

-  Eolienne
-  Bâtiment
-  Forêt
-  Eau

