

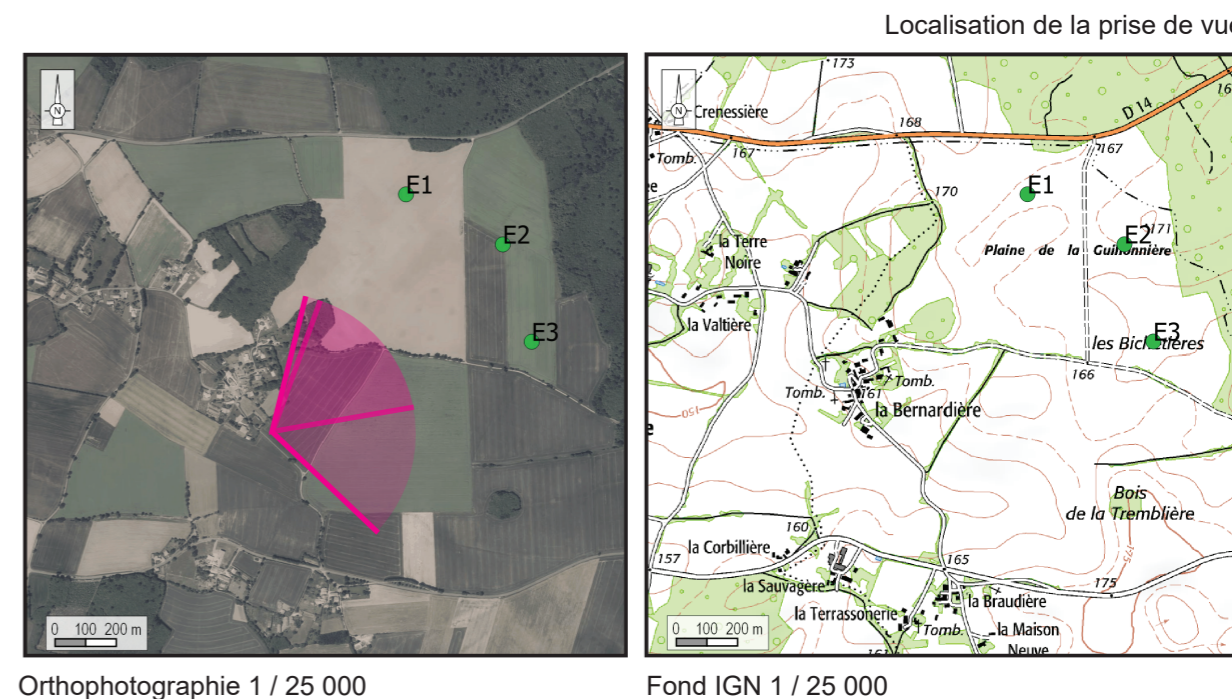
## Vue 49 : Prise de vue depuis la limite sud de la Bernadière

**Enjeux :** Relations avec les structures paysagères / lieux de vie

Une route communale dessert le hameau de la Bernadière au niveau de sa limite sud. Ce secteur côtoie des champs étendus et permet des vues panoramiques en direction de l'est et du sud.

Depuis le point de vue, l'éolienne E1 est masquée par un boisement tandis que E2 et E3 sont nettement visibles. Seule la base des mâts est masquée par le relief et atténuée par une haie arborée au second plan. La présence des éoliennes reste importante depuis l'entrée du lieu de vie mais ces perceptions seront moindres dans le hameau même, généralement masquées la végétation.

**L'impact est fort.**



Vue panoramique de l'état initial (angle de vue 120°)



### Informations sur la vue

Coordonnées Lambert II étendu : 413664,1 / 2139568,7  
 Date et heure de la prise de vue : 15/02/2019 à 17:29  
 Focale : 52 mm, équivalent 24 x 36  
 Azimut vue réaliste : 50°  
 Angle visuel du parc : 40,2°  
 Eolienne la plus proche : E1, à 901 m

Vue panoramique noir et blanc avec esquisse du projet (angle de vue 120°)

