

Vue 41 : Prise de vue depuis un chemin rural à l'ouest du hameau de la Balatrie, au nord du bois de Fréteveau

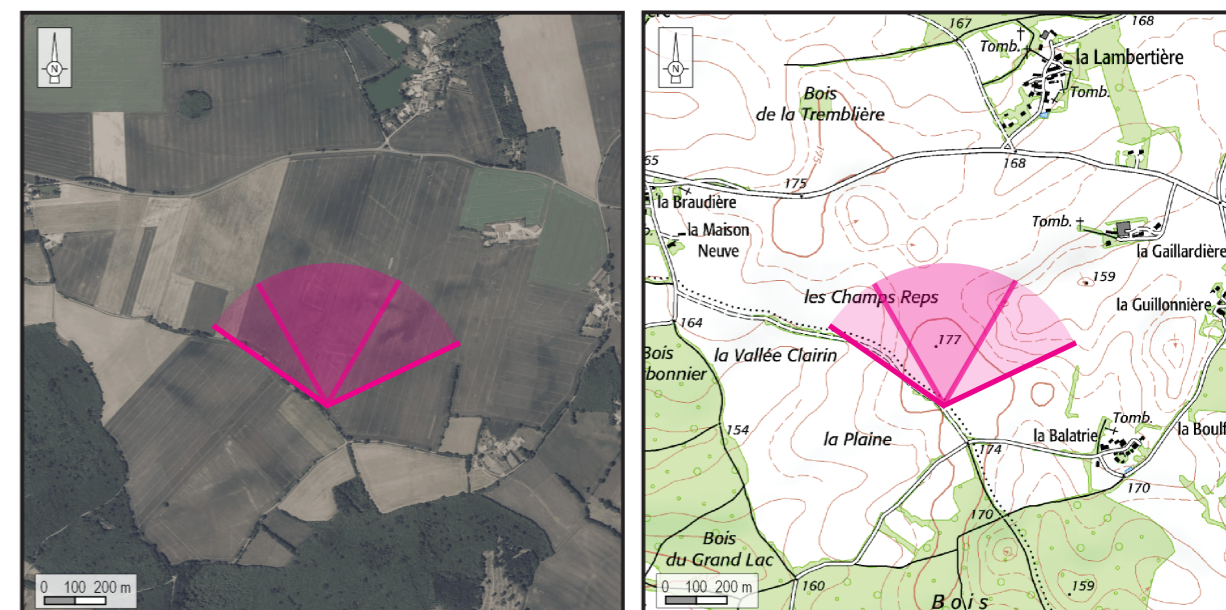
Enjeux : Relations avec les structures paysagères

Ce chemin rural traverse des parcelles agricoles et ouvre des vues panoramiques multi-directionnelles, du fait d'une trame bocagère éparse, limitant peu les visibilitées.

Les éoliennes sont perceptibles dans leur quasi intégralité, légèrement masquées à leur base par le relief. Depuis ce secteur, des effets de superposition de pales sont observables entre les éoliennes E2 et E3, altérant sensiblement la lisibilité de l'ensemble. Le parc s'impose nettement et domine les structures paysagère proches, tel que le bois de la Foye situé à l'arrière-plan. L'habitat le plus proche des éoliennes reste peu perceptible conjointement avec le projet depuis ce secteur.

L'impact est fort.

Localisation de la prise de vue



Orthophotographie 1 / 25 000

Fond IGN 1 / 25 000

Vue panoramique de l'état initial (angle de vue 120°)



Informations sur la vue

Coordonnées Lambert II étendu : 141917,9 / 2138306
 Date et heure de la prise de vue : 15/02/2019 à 15:59
 Focale : 52 mm, équivalent 24 x 36
 Azimut vue réaliste : 344°
 Angle visuel du parc : 7,6°
 Eolienne la plus proche : E3, à 1 611 m

Vue panoramique noir et blanc avec esquisse du projet (angle de vue 120°)

