

### Mesure fond de plantation, exemple du hameau de la Bernardière

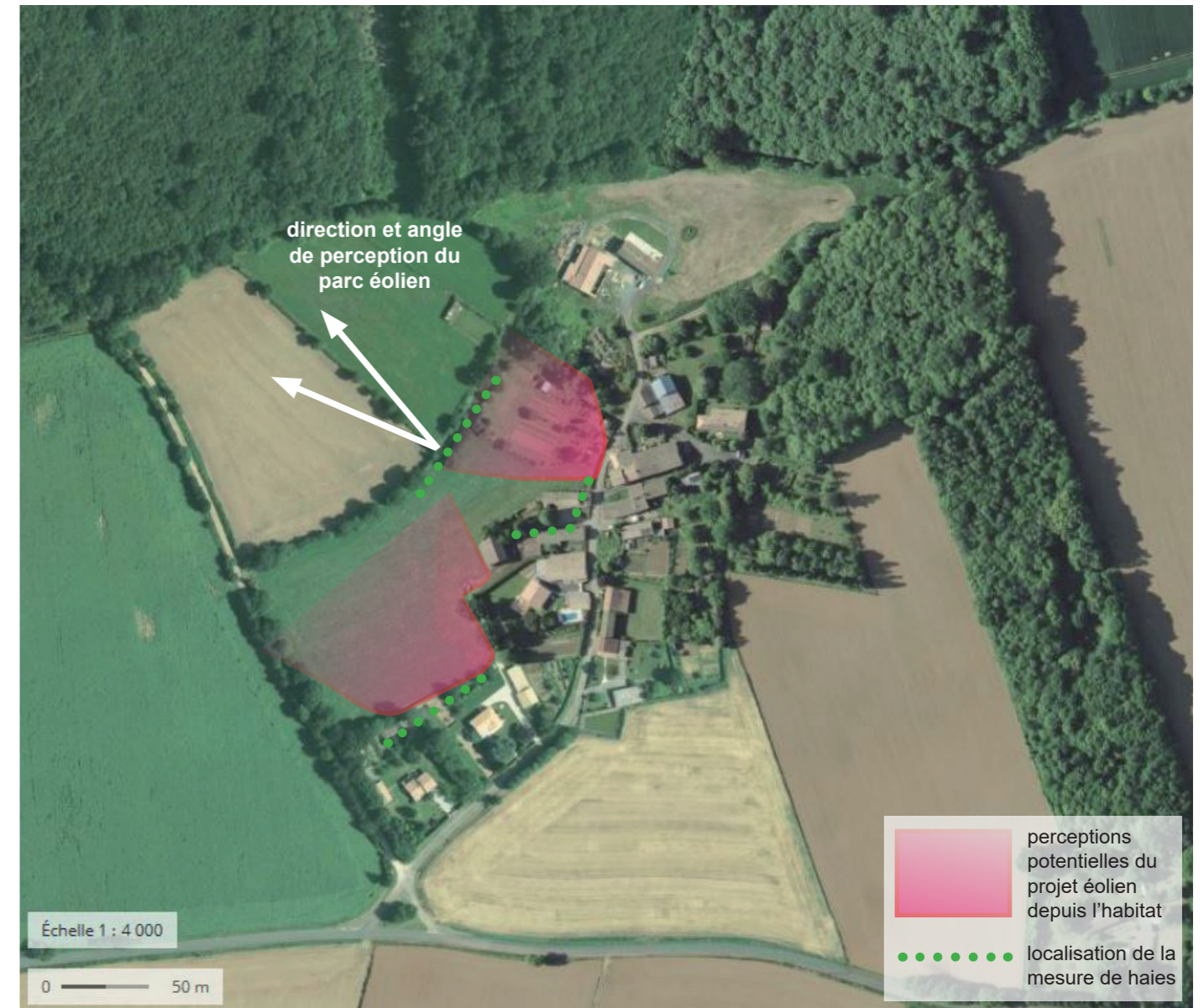
Le hameau de la Bernardière est situé à l'ouest du projet de la Foye. L'habitation localisée en limite nord est celle qui entretient le plus de relation visuelle avec le parc. D'autres perceptions des éoliennes sont identifiées depuis le hameau même.



Carte 80 : Secteur de visibilité depuis l'habitat du hameau de la Bernardière et localisation des préconisations de plantation/densification de haies (source : geoportail.fr).

### Mesure fond de plantation, exemple du hameau de la Lambertière

Le hameau de la Lambertière est localisé au sud-est du projet de la Foye. Des covisibilités franches entre l'habitat et le projet sont identifiées depuis la D305 et le projet est visible plus ponctuellement depuis l'habitat, en fonction de la disposition du bâti.



Carte 81 : Secteur de visibilité depuis l'habitat du hameau de la Lambertière et localisation des préconisations de plantation/densification de haies (source : geoportail.fr).