

### 3.5 La description du site d'implantation : la zone d'implantation potentielle

La ZIP correspond à l'emprise du projet et de ses aménagements connexes (chemins d'accès, locaux techniques...). L'analyse de l'état actuel du paysage doit permettre de proposer ensuite une insertion du projet dans cet environnement resserré. Les éléments composant cet environnement sont donc analysés plus finement.

#### 3.5.1 La description des éléments de l'environnement immédiat

Le site couvre une zone de près de 170 hectares répartis en deux zones : la ZIP ouest (environ 135 ha), orientée selon un axe nord / sud et la ZIP est (environ 35 ha), de forme triangulaire. Situées sur l'anticlinal de Melle, les ZIP sont délimitées au nord et au sud par les boisements de la Foye et de la Garde / de Fréteveau. Le relief est légèrement vallonné, avec des altitudes comprises entre 154 et 177 m.

Le site est majoritairement occupé par des cultures annuelles : maïs, tournesol, chanvre, céréales, ... Les parcelles sont parfois délimitées par des haies et les chemins sont également encadrés de linéaires d'arbres et d'arbustes. Les boisements marquent aussi les limites des parcelles à l'horizon. Ils sont composés en majorité de chênes et de châtaigniers, associés dans les haies à d'autres essences comme le merisier, le frêne mais aussi, pour la strate arbustive, d'aubépine, de noisetier, de charme, de roncier... Chacune des deux parties de la ZIP englobe une portion de boisement (Bois de la Garde et Bois de Fréteveau au sud de la ZIP ouest et Bois de la Foye au nord-ouest de la ZIP est).

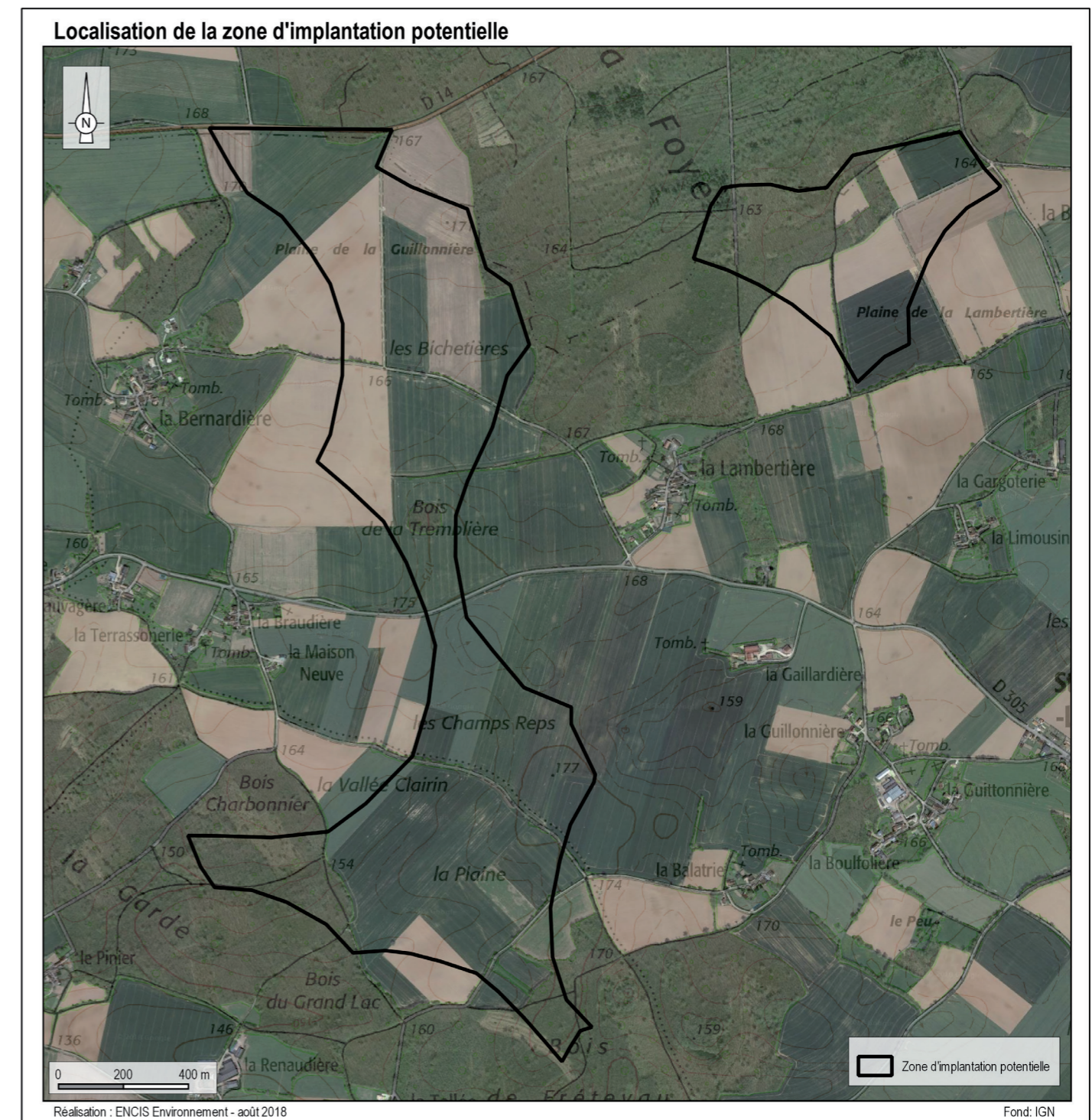
La ZIP ouest est longée au nord par la D14 et est traversée en son milieu par une route de desserte locale. Plusieurs chemins agricoles, utilisés également comme chemins de randonnée, traversent aussi les deux parties de la ZIP.

#### 3.5.2 Les secteurs à enjeux

Les axes routiers longeant (D14 au nord) ou traversant (route de desserte locale) la ZIP constituent des enjeux importants puisqu'ils fournissent des perceptions, dynamiques, très proches.

Aucun habitat n'est présent au sein de la ZIP.

L'occupation du sol constituée majoritairement de parcelles agricoles (cultures et prairies) ne présente pas de contrainte particulière pour le projet.



Carte 27 : Orthophotographie de la zone d'implantation potentielle.