

### XIII. SYNTHÈSE GLOBALE DES ENJEUX

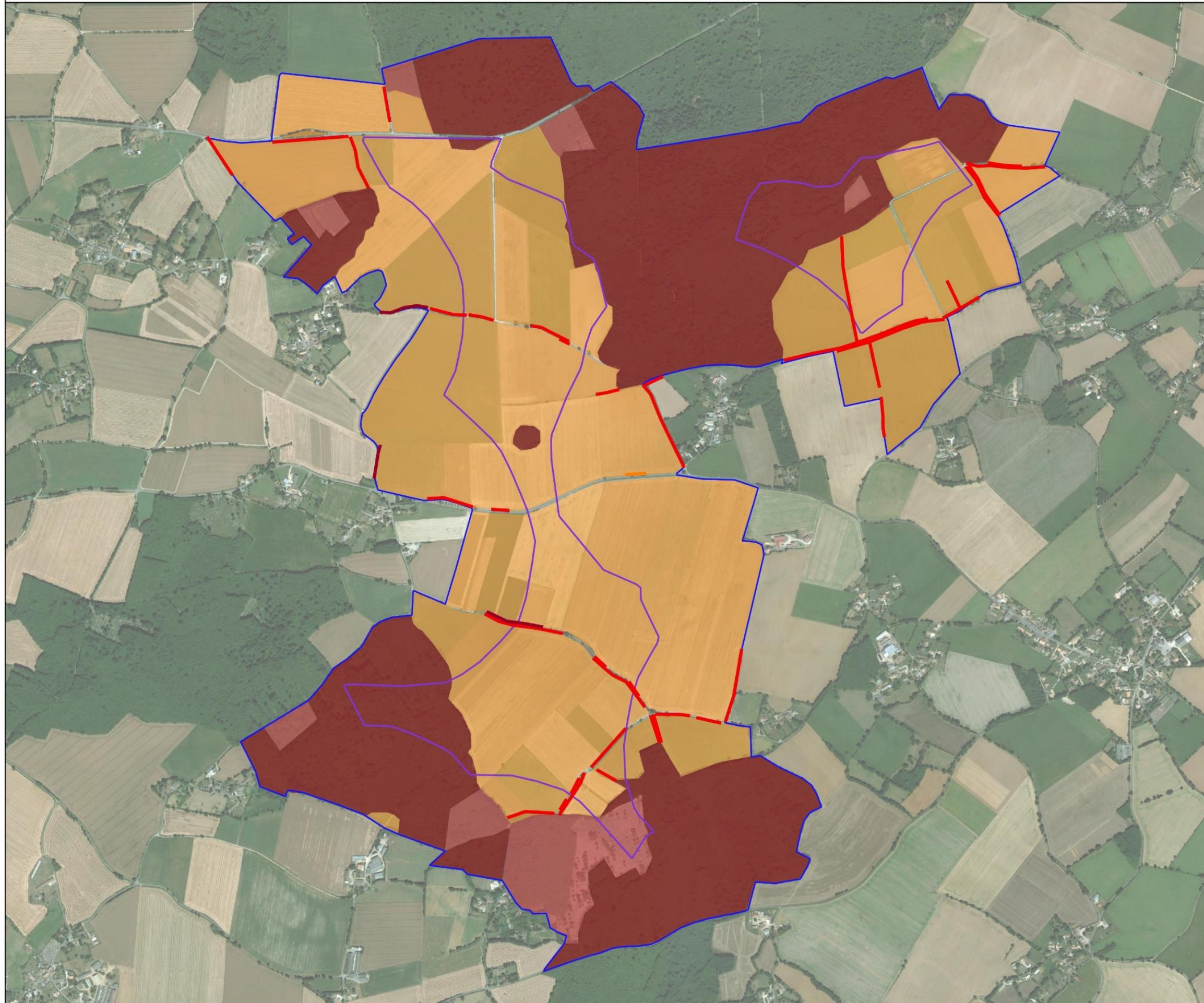
GROUPE TAXONOMIQUE	Enjeux	Valeur des enjeux	Espèces et habitats justifiant les enjeux	Sensibilités à l'éolien	Préconisations
Flore / Habitats naturels	<p>Aucun habitat patrimonial n'a été recensé sur l'AEI.</p> <p>Cinq espèces patrimoniales ont été répertoriées : <i>Adonis annua</i>, <i>Euphorbia illirica</i>, <i>Helleborus viridis</i>, <i>Luzula sylvatica</i> et <i>Tractema verna</i>. Aucune espèce floristique protégée n'a été identifiée.</p> <p>Sept espèces invasives sont à prendre en compte pour éviter leur expansion sur le territoire.</p> <p>Un enjeu modéré est attribué aux boisements de bois de Châtaigniers ainsi qu'aux recrus forestiers caducifoliés du fait de la localisation des espèces patrimoniales (ZNIEFF et Liste rouge régionale) citées ci-dessus, ainsi que par leur rôle de support de biodiversité.</p> <p>Toutes les haies sont classées en enjeu modéré du fait de la présence de vieux arbres à conserver.</p>	Faible à modéré	<p><b>Enjeu modéré</b> : Présence de cinq espèces patrimoniales (ZNIEFF et Liste rouge régionale).</p> <p>Rôle de support de biodiversité.</p> <p><b>Enjeu faible</b> : Absence d'espèces patrimoniales.</p> <p>Espaces cultureux ouverts, présentant peu d'intérêt floristique.</p>	En phase chantier uniquement : Destruction/altération d'habitats.	<p>Conserver dans la mesure du possible les boisements et recrus forestiers ainsi que les linéaires de haies.</p> <p>Eviter la destruction des stations floristiques patrimoniales recensées.</p> <p>Prise en compte des stations d'espèces invasives pour éviter leur propagation sur le territoire.</p>
Avifaune hivernante	13 espèces patrimoniales représentent un enjeu très faible à très fort sur la période hivernale.	Très faible à faible	<b>Enjeu faible</b> : Milieux ouverts pouvant accueillir les espèces en recherche alimentaire et les rassemblements de Vanneaux huppés*, de Pluviers dorés et d'Oedicnèmes criards*.	En phase chantier et exploitation : effet repoussoir sur les rassemblements de Vanneaux huppés*, Pluviers dorés et Oedicnèmes criards*.	Pas de préconisation pour les grands espaces ouverts de culture.
Avifaune migratrice	<p>32 espèces patrimoniales représentent un enjeu très faible à très fort sur la période de migration (pré-nuptiale et post-nuptiale), essentiellement pour des espèces en survol de l'AEI.</p> <p>Quelques rassemblements remarquables de Vanneaux et Pluviers dorés* peuvent être observés dans les milieux ouverts de cultures.</p>	Faible à modéré	<p><b>Enjeu modéré</b> : Rassemblements de Pluviers dorés*, Oedicnèmes criards et Cigognes blanches* en milieux ouverts de cultures.</p> <p><b>Enjeu faible</b> : Milieux ouverts et haies pouvant être utilisés par un individu en halte migratoire (Rapaces, passereaux, Aigrettes*), les boisements sont utilisés par l'Engoulevent d'Europe* ainsi que les rapaces et passereaux qui peuvent s'y percher.</p>	En phase chantier et exploitation : effet repoussoir sur les rassemblements de Vanneaux huppés et Pluviers dorés* ; risque de collision pour les rapaces et autres espèces pratiquant le haut vol (alimentation, transit).	<p>Garantir une distance minimale de 50 m autour des haies et lisières boisées.</p> <p>Pas de préconisation pour les grands espaces ouverts de culture.</p> <p>Eviter une amplitude importante et une implantation du parc perpendiculaire à l'axe majoritaire de migration.</p>
Avifaune nicheuse	<p>55 espèces patrimoniales représentent un enjeu très faible à très fort sur la période de nidification. Les boisements et haies multistrates et arbustives accueillent de nombreuses espèces d'enjeux.</p> <p>Les milieux ouverts sont fréquentés par plusieurs espèces patrimoniales (Busards et Oedicnèmes criards), mais sont soumis à la rotation des cultures.</p>	Très faible à très fort	<p><b>Enjeu très fort</b> : Haies arbustives et haies/ronciers associées aux prairies (Pie-grièche écorcheur), coupes forestières et repousses (Busards).</p> <p><b>Enjeu fort</b> : Autres boisements (Engoulevent d'Europe).</p>	En phase chantier (dérangement / destruction d'habitats d'espèces) et exploitation : perte d'habitats / risque de collision pour les rapaces et autres espèces pratiquant le haut vol (parade, alimentation, transit).	<p>Garantir une distance minimale de 100 m autour des boisements et haies représentant un enjeu fonctionnel fort à très fort.</p> <p>Garantir une distance minimale de 50 m autour des haies représentant un enjeu fonctionnel modéré.</p>

GROUPE TAXONOMIQUE	Enjeux	Valeur des enjeux	Espèces et habitats justifiant les enjeux	Sensibilités à l'éolien	Préconisations
			<b>Enjeu modéré</b> : Cultures, labours et autres haies (Busards, Oedicnème criard).		Déconnecter les éoliennes des enjeux au sol (bas de pale > 2 fois la hauteur de canopée).
Chiroptères – Activité au sol	<p>Le contexte boisé de l'AEI la rend favorable à l'activité des Chiroptères. La ZIP, quant à elle, est essentiellement constituée d'espaces culturels ouverts et moins attractifs (activité ponctuellement plus marquée).</p> <p>Les boisements, coupes forestières, haies multi-strates, arborées, et haies arbustives sont classés en enjeu fort, en raison de l'activité forte recensée en certains points, de leurs rôles trophique et de corridors écologiques. Les parcelles de cultures ont un enjeu faible.</p>	Faible à fort	<p><b>Enjeu fort</b> : Boisements au nord et au sud de l'AEI, haies multi-strates et arborées (en particulier les deux haies traversant l'AEI de part et d'autre de manière discontinue).</p> <p>Enjeu fort pour les espèces suivantes : Pipistrelle commune, Pipistrelle de Kuhl, Petit rhinolophe, Barbastelle d'Europe, Grand murin, Murin d'Alcathoe, Murin de Natterer, Murin à moustaches et Oreillard gris.</p> <p><b>Enjeu modéré</b> : Toutes les parcelles aux abords des boisements pouvant créer de la connectivité et donc des déplacements entre ces boisements.</p> <p>Enjeu modéré pour les espèces suivantes : Minioptère de Schreibers, Grand rhinolophe, Sérotine commune, Noctule de Leisler et Murin à oreilles échancrées.</p>	Risque de destruction d'habitat d'espèces (haies et boisements), risque de perte d'habitat de chasse et de mortalité en phase d'exploitation.	<p>Eviter d'impacter les haies à enjeux (avec une zone tampon de 50 mètres).</p> <p>Eviter toute l'implantation au sein des boisements et aux abords de ceux-ci (distance minimale de 100 mètres).</p>
Chiroptères – Activité en hauteur	Enjeu modéré à fort pour 5 taxons principalement : Noctule commune, Noctule de Leisler, Pipistrelle commune, Pipistrelle de Kuhl et Sérotine commune.	Modéré	<b>Enjeu modéré à fort</b> : Noctule commune, Noctule de Leisler, Pipistrelle commune, Pipistrelle de Kuhl et Sérotine commune (transit de haut vol et en canopée, migration).	En phase exploitation : risque de collision pour les espèces pratiquant le haut vol (Pipistrelles, Sérotine commune, Noctules), et le vol à hauteur moyenne (Barbastelle d'Europe, Grand Murin).	<p>Garantir une distance minimale de 200 m autour des boisements et haies représentant un enjeu fonctionnel fort.</p> <p>Garantir une distance minimale de 100 m autour des boisements et haies représentant un enjeu fonctionnel modéré.</p> <p>Déconnecter les éoliennes des enjeux au sol (bas de pale &gt; 2 fois la hauteur de canopée).</p>
Herpétofaune	<p>Les boisements et leurs lisières ensoleillées favorisent l'installation des reptiles.</p> <p>Une mare est présente dans le boisement au sud de l'AEI. Cette dernière est favorable à la reproduction de plusieurs espèces d'amphibiens. Les boisements sont également propices à l'hivernage et à la dispersion des amphibiens.</p>	Faible à fort	<p><b>Enjeu fort</b> : La mare au sud de l'AEI présente un enjeu pour la reproduction des amphibiens.</p> <p><b>Enjeu modéré</b> : Ensemble des milieux boisés et haies permettant l'hivernage, l'alimentation et la dispersion des amphibiens et des reptiles.</p> <p><b>Enjeu faible</b> : Milieux ouverts constituant potentiellement des habitats pour la dispersion, la recherche alimentaire et la thermorégulation. Il s'agit néanmoins d'enjeux diffus.</p>	Uniquement en phase chantier : risque de destruction / altération d'habitats.	<p>Eviter toute implantation au sein des boisements.</p> <p>Eviter la mare.</p> <p>Eviter les conflits avec les haies lors de la création des chemins d'accès au chantier.</p>

GROUPE TAXONOMIQUE	Enjeux	Valeur des enjeux	Espèces et habitats justifiant les enjeux	Sensibilités à l'éolien	Préconisations
Entomofaune	Les boisements et vieux arbres en haies arborées ou multi-strates sont susceptibles d'abriter des coléoptères saproxylophages comme le Lucane Cerf-volant et le Grand Capricorne.	Faible à fort	<p><b>Enjeu fort</b> : Haies arborées ou multi-strates car certains arbres présentent des traces avérées de présence de Coléoptères saproxylophages.</p> <p><b>Enjeu modéré</b> : Boisements et lisières associées pouvant abriter certaines espèces de Rhopalocères inféodées à ce type d'habitat ainsi que des arbres potentiels pour les Coléoptères saproxylophages.</p>	Uniquement en phase chantier : risque de destruction / altération d'habitats.	<p>Eviter toute implantation au sein des boisements.</p> <p>Eviter les conflits avec les haies lors de la création des chemins d'accès au chantier.</p>
Mammifères terrestres	L'AEI présente des habitats boisés et ouverts (cultures). Quatre espèces protégées et une inscrite à la Directive Habitats, plus ou moins communes, sont présentes de façon avérée ou potentielle sur l'AEI.	Faible à modéré	<p><b>Enjeu modéré</b> : Boisements et haies accueillant la Genette commune, le Lapin de Garenne, la Martre des pins, la Belette d'Europe, le Hérisson d'Europe, le Muscardin, le Putois et les l'Ecureuil roux.</p> <p><b>Enjeu faible</b> : Habitats ouverts favorables au transit et à l'alimentation des mammifères terrestres.</p>	Uniquement en phase chantier : risque de destruction / altération d'habitats.	<p>Eviter toute implantation au sein des boisements.</p> <p>Eviter les conflits avec les haies lors de la création des chemins d'accès au chantier.</p>



- = Espèces non observées durant les périodes biologiques considérées (issues des recueils bibliographiques).

# Synthèse des enjeux globaux tout taxon confondu



## Légende



### Aires d'étude

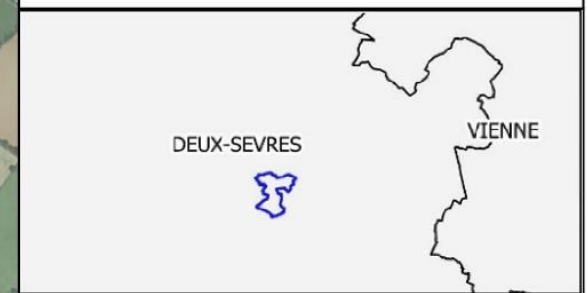
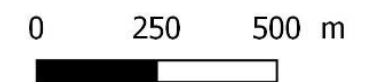
-  Aire d'étude immédiate
-  Zone d'implantation potentielle

### Enjeux "habitat d'espèces"

-  Modéré
-  Fort
-  Très fort

### Enjeux "haies"

-  Modéré
-  Fort
-  Très fort



Projet éolien de la Foye (79)

## Synthèse des enjeux globaux tout taxon confondu

N° CARTE - SVC_ENJ-GLB
FORMAT - A3    ECHELLE - 1/15 000
COORDS - L93    DATE - 11/03/2020
© WORLD ORTHO, NCA Environnement



## CHAPITRE 4 - IMPACTS GENERAUX RELATIFS A L'EOLIEN

