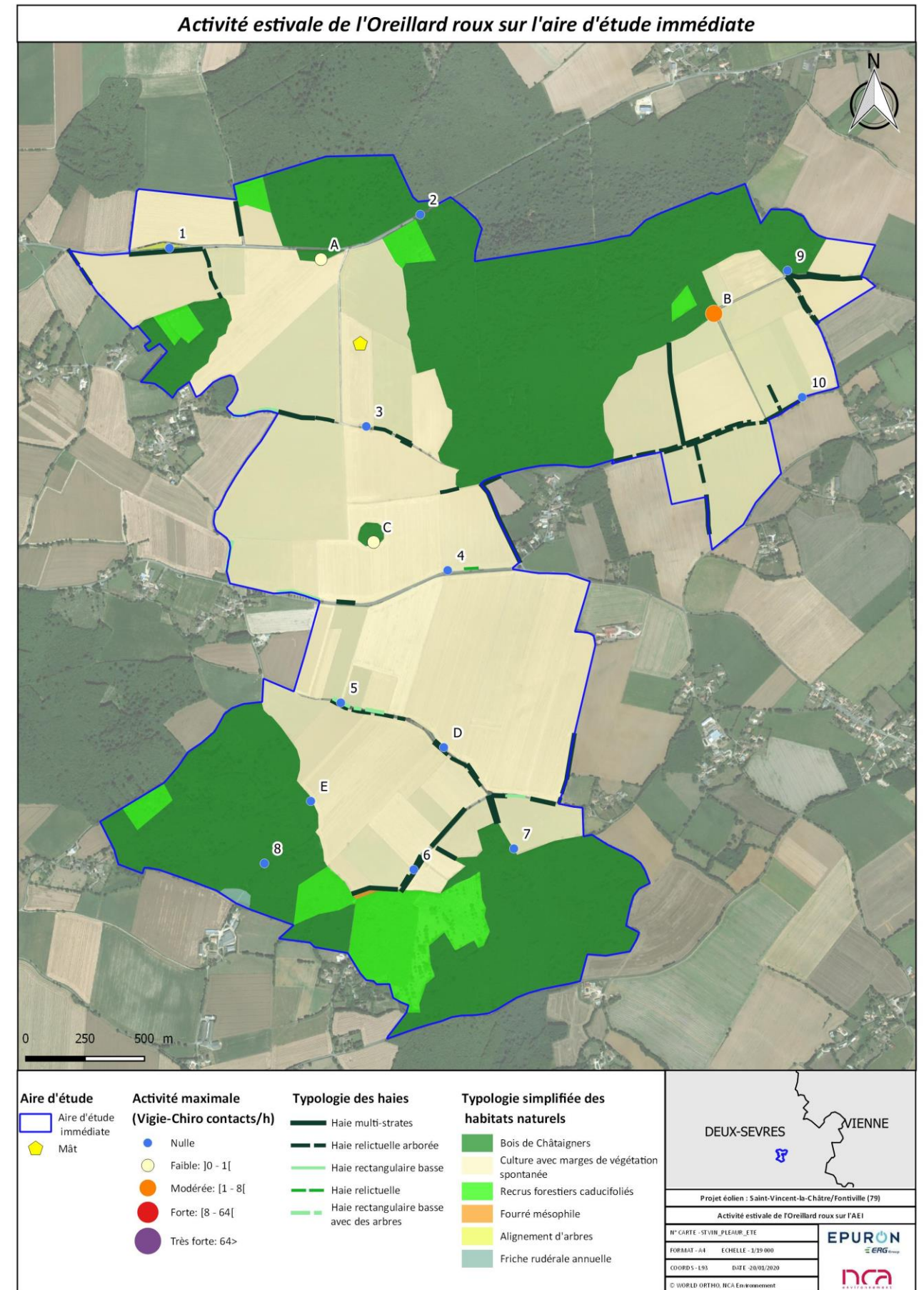
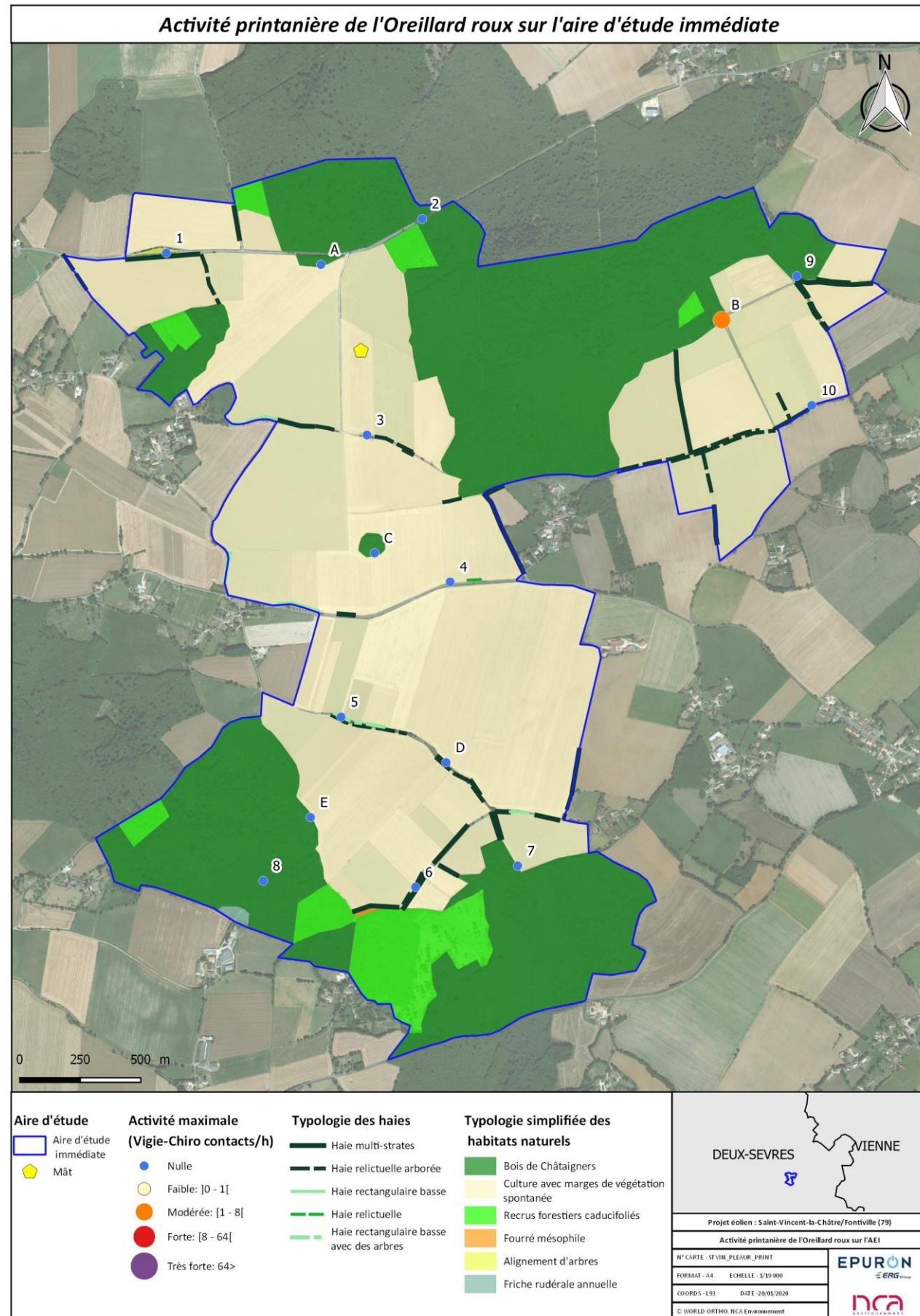


Oreillard roux – *Plecotus auritus*





Oreillard roux - Boris Baillat

Statut de protection nationale	Protection nationale
Directive Habitats-Faune-Flore	Annexe IV
Liste rouge nationale	Préoccupation mineure (LC)
Liste rouge régionale	Préoccupation mineure (LC)
Statut régional (PRA 2013-2017)	Assez rare

L'Oreillard roux est commun en France. Il installe ses colonies de reproduction et/ou d'estivage dans des bâtiments ou des cavités arboricoles. Il chasse préférentiellement dans des forêts de feuillus stratifiées et boude les forêts sans taillis sous futaie. Les populations les plus denses sont observées dans les zones présentant des massifs forestiers.

Ses habitats de chasse sont peu présents sur l'AEI, celui préférant les forêts cathédrales sans taillis sous futaie. Cependant il y a un potentiel de gîtes arboricoles présent sur l'aire d'étude.

Les prospections montrent que l'espèce est peu présente au printemps et en été, excepté au point B. En automne aucun individu n'a été détecté.

Il a été recensé lors des écoutes en altitude, mais uniquement par le micro situé à 30 m (0,38 % du nombre total de contacts).

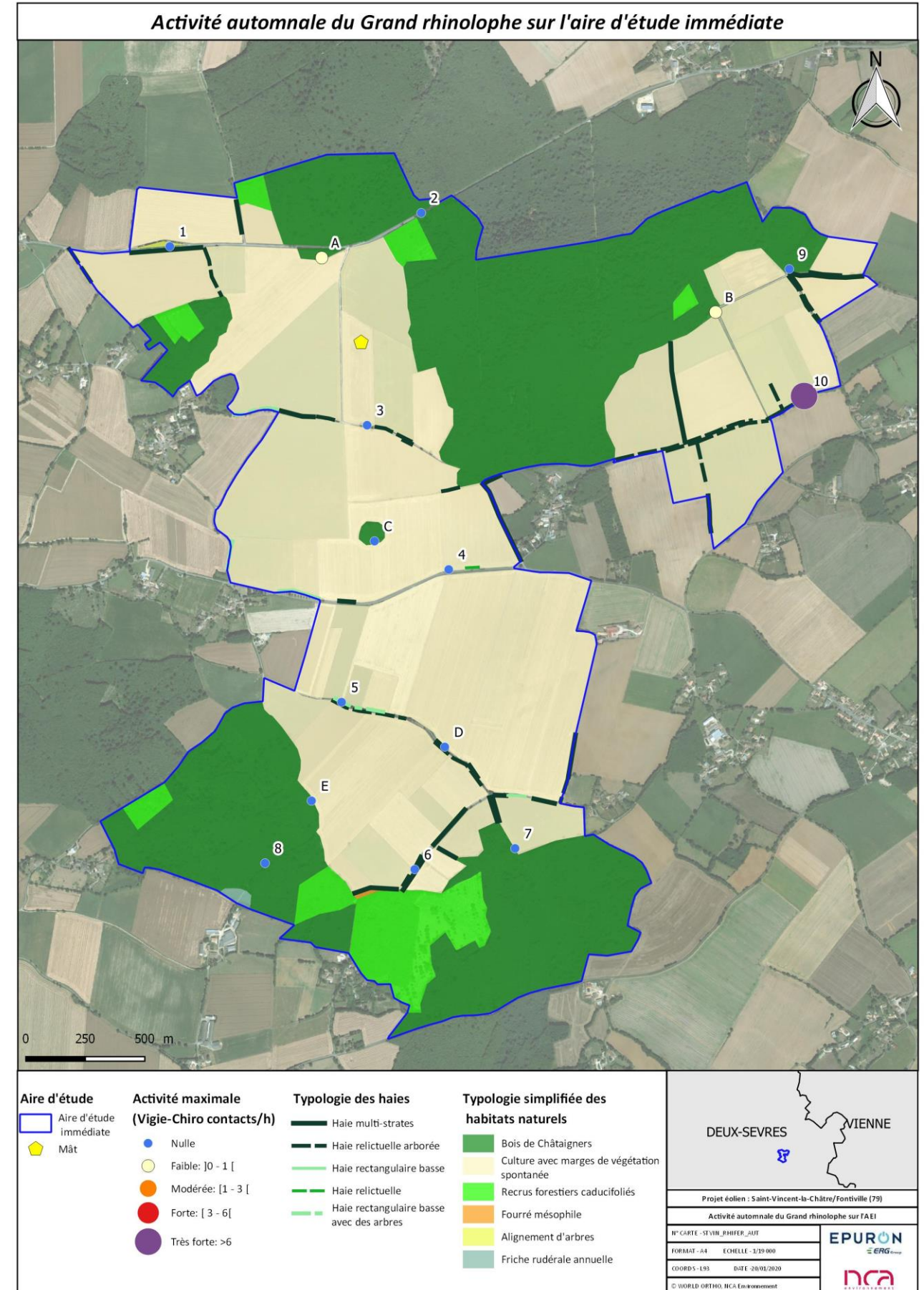
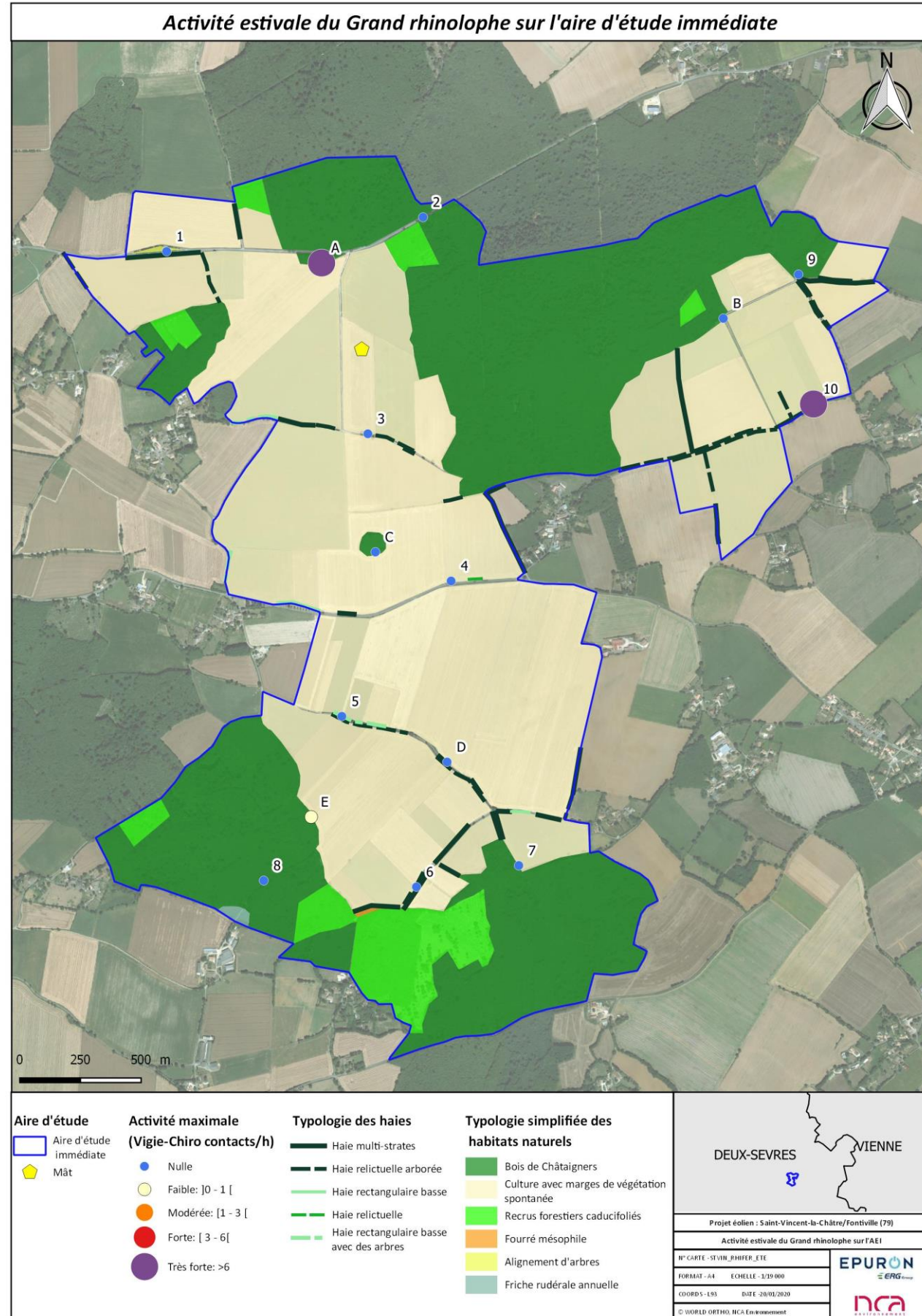
Selon la méthode de détermination de la patrimonialité expliquée dans la méthodologie, on a pour cette espèce :


- Une patrimonialité forte (LRR : LC et statut régional : assez rare)
- Un enjeu habitat modéré (croisement entre la patrimonialité et la présence d'habitat)
- Une occurrence modérée (l'espèce a été contactée quatre fois)
- Un seuil Vigie-Chiro modéré (en été et en automne)
- Une activité globale faible

L'enjeu fonctionnel qui en résulte est alors faible.

Patrimonialité	Enjeu d'habitat	Activité globale	Enjeu fonctionnel AEI
Forte	Modéré	Faible	Faible

Grand Rhinolophe – *Rhinolophus ferrumequinum*



 <p>Grand Rhinolophe – Yves Peyrard</p>	Statut de protection nationale	Protection nationale
	Directive Habitats-Faune-Flore	Annexes II et IV
	Liste rouge nationale	Préoccupation mineure (LC)
	Liste rouge régionale	Vulnérable (VU)
	Statut régional (PRA 2013-2017)	Commun

C'est une des plus grandes chauves-souris de France. Le Grand Rhinolophe se retrouve dans toute la partie Centre, Ouest et Sud-Ouest de la France. Pour chasser, il affectionne les milieux bocagers où il trouve ses proies favorites : les coléoptères coprophages. Les haies ont une très grande importance pour cette espèce qui les utilise comme routes de vol. En période estivale, le Grand Rhinolophe est souvent retrouvé dans les combles et greniers. Les populations de cette espèce ont subi une forte régression dans le nord et le centre de l'Europe au cours du XX^{ème} siècle. Depuis 1990, les populations ont cessé de diminuer et une faible augmentation a été constatée. En France, la population de Grand Rhinolophe est estimée à 40 000 individus, avec une plus forte densité dans l'ouest (Arthur et Lemaire, 2015).

Ses habitats de chasse se limitent aux parcelles bocagères de prairies et ses habitats de gîte sont peu présents et se cantonnent aux zones urbanisées à proximité.

L'espèce n'a pas du tout été contactée au printemps. Cependant elle est très active au point CHI-A et CHI-10 sur la saison estivale et automnale, ce qui peut être expliqué par une utilisation en tant que corridors écologiques de ceux-ci (qui sont des éléments très importants pour cette espèce). En revanche sur les autres points l'espèce est absente (hormis très faible au point CHI-B).

Le Grand Rhinolophe n'a pas été recensé lors des écoutes en altitude, ni à 30 m ni à 100 m.

Selon la méthode de détermination de la patrimonialité expliquée dans la méthodologie, on a pour cette espèce :

- Une patrimonialité modérée (LRR : VU et statut régional : commun)
- Un enjeu habitat modéré (croisement entre la patrimonialité et la présence d'habitat)
- Une occurrence modérée (l'espèce a été contactée quatre fois)
- Un seuil Vigie-Chiro très fort (en été et en automne)
- Une activité globale forte

L'enjeu fonctionnel qui en résulte est modéré.

Patrimonialité	Enjeu d'habitat	Activité globale	Enjeu fonctionnel AEI
Modérée	Modéré	Forte	Modéré

Petit Rhinolophe – *Rhinolophus hipposideros*

